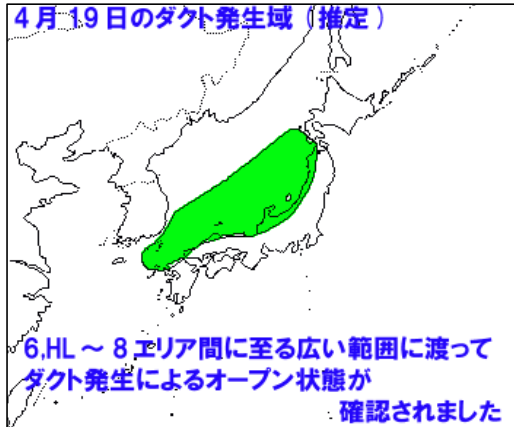


6.HL ~ 8エリア間オープン

2005年 4月19日 JG0TEV 中村

日本付近は勢力を強めた移動性高気圧と、上空の負渦度領域、乾燥空気を伴った下降流域に覆われて広範囲にわたるダクト発生によるオープンが確認されました。

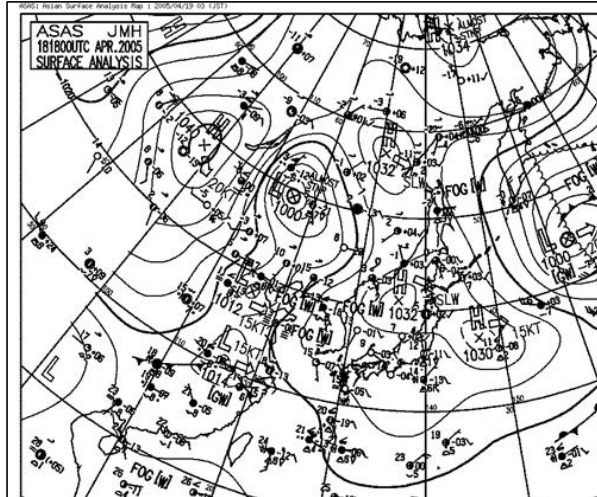


12:26	JJOLTJ (新潟県新潟市)	-J07IZC(秋田県由利郡)	RS59-59
12:53	JA0CZR (新潟県上越市)	-J07IZC(秋田県由利郡)	RS59-57
13:05	JFOEHY/O(新潟県新潟市)	-J07IZC(秋田県由利郡)	RS59-55
15:25	JA0GXY (新潟県新潟市)	-J07IZC(秋田県由利郡)	RS59-55
15:29	JR4RUP (鳥取県東伯郡)	-J07IZC(秋田県由利郡)	RS59-59
15:36	JHOVAA (新潟県上越市)	-J07IZC(秋田県由利郡)	RS59-59
18:21	JG0TFA/O(新潟県燕市)	-J07IZC(秋田県由利郡)	RS59-59
18:48	J07IZC (秋田県由利郡)	-JG0TEV/O(新潟県長岡市/旧越路町)	RS59-59
	*ハデ`イ 250mw GP-ハデ`イ 280mw ヨット`アンテナ		
19:08	J07IZC (秋田県由利郡)	-JG0TEV/O(新潟県長岡市/旧越路町)	RS53-53
	*ハデ`イ 250mw ヨット`アンテナ- ハデ`イ 280mw ヨット`アンテナ`での交信		
20:01	JF9IBN (富山県婦負郡)	-J07IZC(秋田県由利郡)	RS59-53
20:05	J10BPC/O(新潟県糸魚川市)	-J07IZC(秋田県由利郡)	RS59-58
20:11	JF9KIT (富山県富山市)	-J07IZC(秋田県由利郡)	RS59-53
20:16	JR9WXV (富山県富山市)	-J07IZC(秋田県由利郡)	RS57-51
20:29	JM4KBL (鳥取県西伯郡)	-J07IZC(秋田県由利郡)	RS59-59

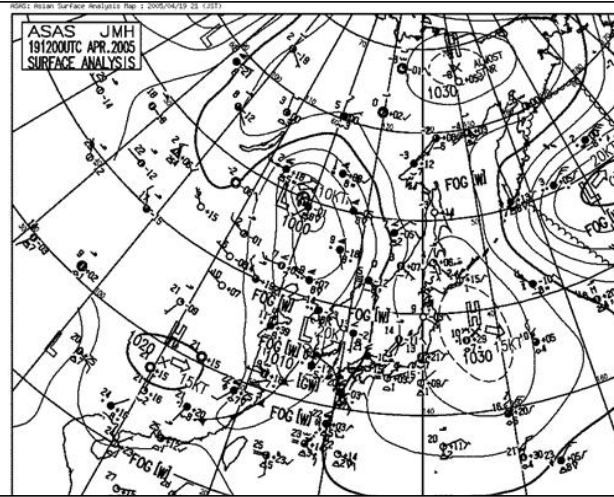
気象解析

地上天気図の移り変わりから、日本付近は高気圧に広く覆われていたことがわかります。

19日3時

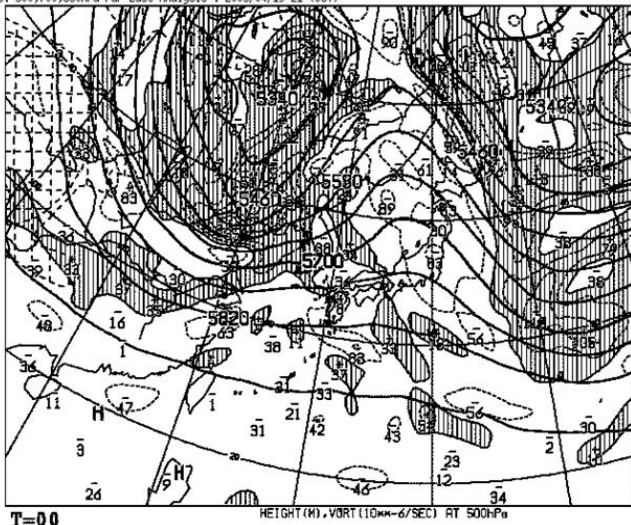


19日21時



500hpa面高度と渦度

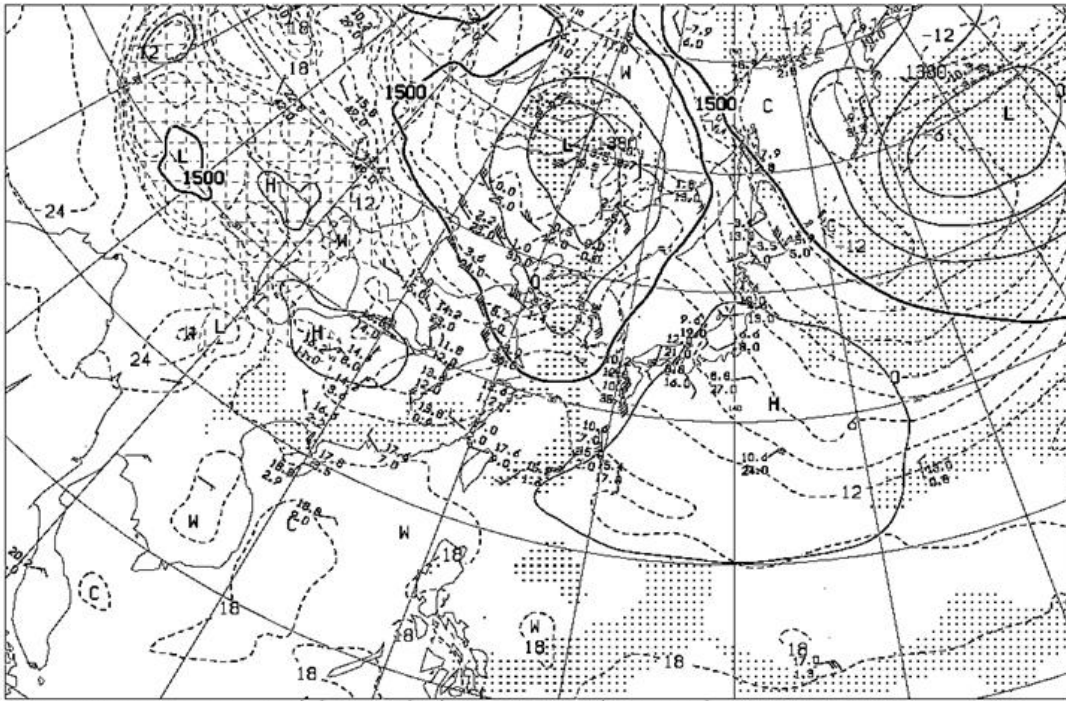
RF0578: 500,700,850hPa Far East Analysis: 2005/04/19 21 (JST)



500hpa面解析図から、日本付近は上空のリッジに伴う負渦度量域に広く覆われていることがわかります。

また、850hpa面解析図から、東日本から西日本にかけての広い範囲で湿数10以上の乾燥空気に覆われていたことがわかります。

以上の解析結果より、地上から上空にまで達する背の高い勢力の強い高気圧に覆われていたこと、高気圧性を示す負渦度量域に覆われていたこと、上空に乾燥空気が流れ込んでいたこと、以上の各要素によって、ダクト発生条件がそろいやす状態であったものと推定できます。



ANALYSIS 850hPa: HEIGHT(M), TEMP(°C), WET AREA::(T-TD<3°C)

AUPQ78 191200UTC APR 2005

Japan Meteorological Agency