

# 日本海ダクト 6 - 7エリア間オープン

2005年 5月 2日 JG0TEV 中村

日本付近は低気圧通過後の移動性高気圧に覆われて、上空に乾燥空気が流れ込み下降流域に覆われたことによって広範囲にわたるダクト発生によるオープンが確認されました。



J071ZC 須藤さんからの情報・・・

15:20 JHORPE (新潟県上越市)	-J071ZC (秋田県由利郡)	RS52-53
15:22 JN6WCN/4 (鳥取県ことうら町)	-J071ZC (秋田県由利郡)	RS59-59
15:32 JG4ILD (島根県出雲市)	-J071ZC (秋田県由利郡)	RS59-59
16:21 JR0IXO/0 (新潟県西蒲原郡)	-J071ZC (秋田県由利郡)	RS53-59
16:28 JF0N0I (新潟県新潟市)	-J071ZC (秋田県由利郡)	RS53-59
16:34 JG0JOD/9 (石川県輪島市)	-J071ZC (秋田県由利郡)	RS59-59
17:00 JE9GVV/9 (富山県下新川郡)	-J071ZC (秋田県由利郡)	RS59-59
18:24 JA9PWC/9 (富山県富山市)	-J071ZC (秋田県由利郡)	RS51-55
18:27 JG0TEV/0 (新潟県長岡市)	-J071ZC (秋田県由利郡)	RS56-57
*JG0TEVはハンディC501ロッドアンテナ		
18:37 JA9PWC (富山県富山市)	-J071ZC (秋田県由利郡)	RS51-55
21:59 JP6EWG (長崎県対馬市)	-J071ZC (秋田県由利郡)	RS59-59

JG0TEV移動運用結果・・・

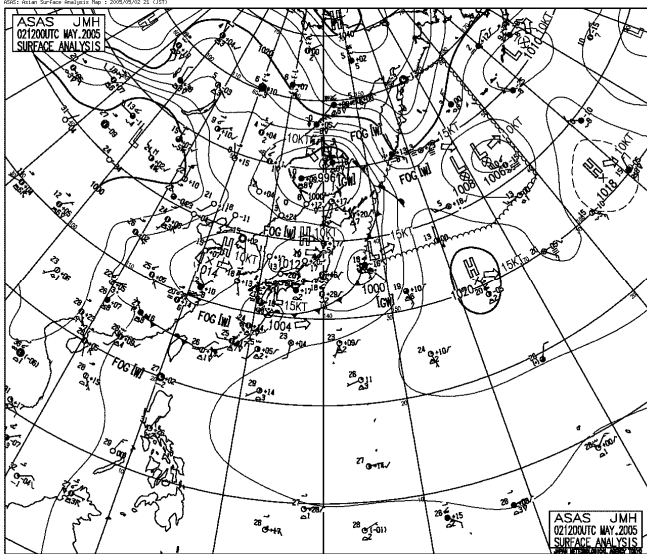
16:54 JE9GVV (富山県下新川郡)	-JG0TEV/0 (新潟県長岡市)	RS59-59
21:51 JP6EWG (長崎県対馬市)	-JG0TEV/0 (新潟県長岡市)	RS59-57

## 気象解析

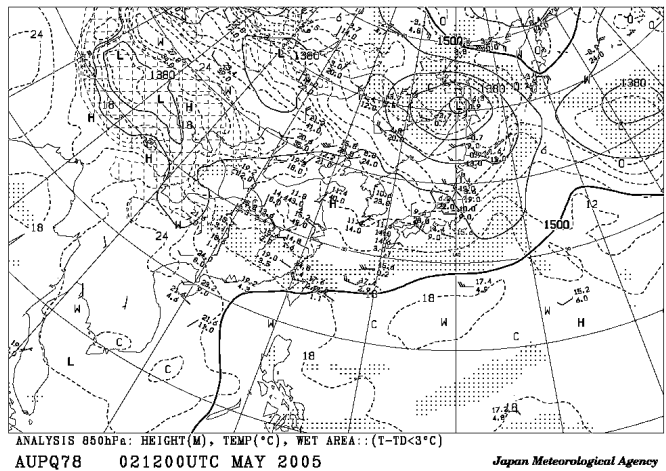
1日に日本付近を気圧の谷が通過。  
2日になると中国大陸から乾いた空気を伴った移動性高気圧が日本海に進んで来て、本州付近を広く覆う形になりました。  
各地とも天気は急速に回復。

850hpa面では輪島、米子の湿数は20 を超えていて、上空に乾燥空気が流れ込んだことがわかります。

2日21時 地上天気図



850hpa面高度・気温・湿数



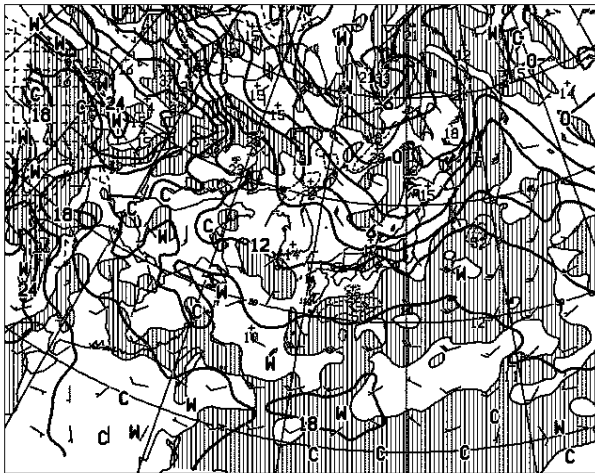
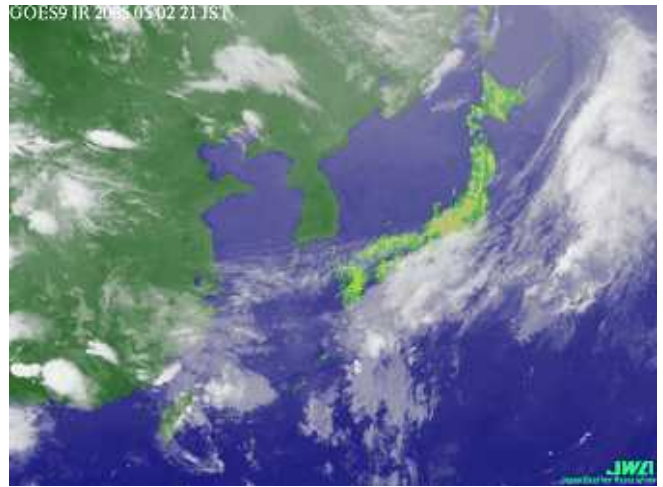
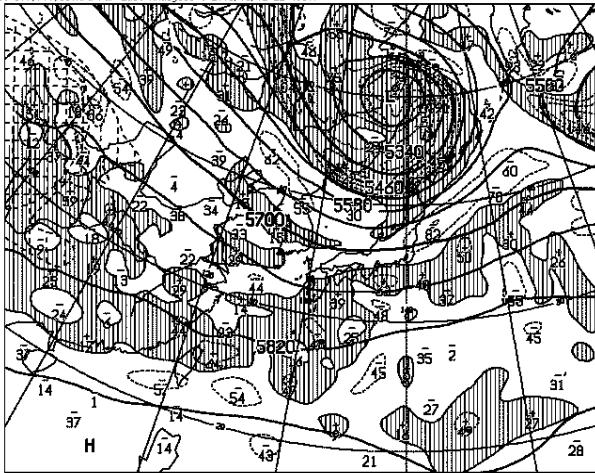
日本付近における500hpa面のリッジ、負渦度領域の広がり是不明瞭ですが、700hpa面の鉛直流解析では日本海の広い範囲で下降流域に覆われていることがわかります。

850hpa面の等温線は北上傾向にあるため、下降流域は寒気の流れ込みによるものではなく、高気圧に伴う下降流域であると判断できます。

2日21時 500hpa面高度と渦度・700hpa面鉛直流と850hpa面気温

【参考】 赤外線雲画像

AXFE578: 500,700,850hPa Far East Analysis: 2005/05/02 21 (JST)



AXFE578 021200UTC MAY 2005 Japan Meteorological Agency

以上の解析結果から、雨上がりの晴天に覆われるとともに、乾燥空気を伴った下降流域が広範囲に広がったことで広範囲にわたるダクト発生に至ったものと判断します。