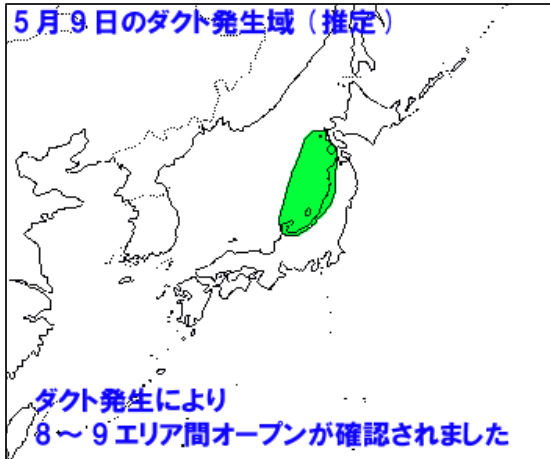


8～9エリア間ダクト発生オープン情報

2006年 5月 9日 JG0TEV 中村

8日から9日にかけて日本付近は高気圧に覆われて、9日に8～9エリア間オープンが確認されました。

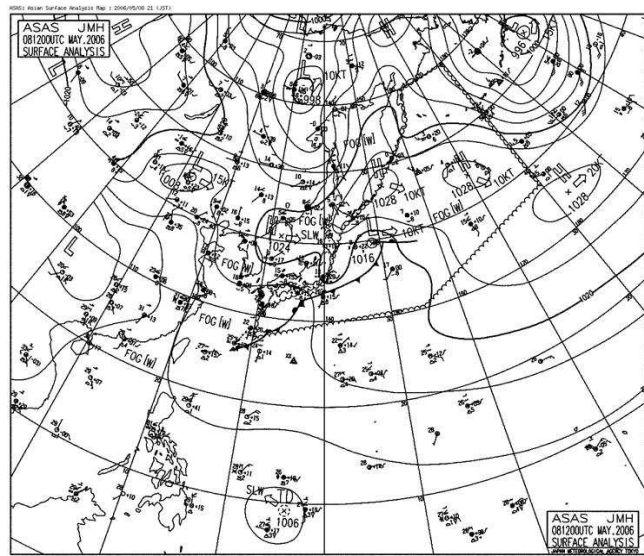


- ダクト発生による8～9エリア間オープンが確認されました。
- 14:18 J10TWA/0 (新潟県柏崎市)-J071ZC (秋田県にかほ市) RS59-59
 - 22:20 JA1THH/8 (北海道松前郡)-J071ZC (秋田県にかほ市) RS56-59
 - 18:56 JA9UVB (石川県七尾市) -J071ZC (秋田県にかほ市) RS51-59
 - 19:56 JF00AJ (新潟県糸魚川市)-J071ZC (秋田県にかほ市) RS51-59
 - 20:28 J10LQJ (新潟県糸魚川市)-J071ZC (秋田県にかほ市) RS57-59
 - 21:11 JF0GYM (新潟県新潟市) -J071ZC (秋田県にかほ市) RS59-59
 - 21:28 JF0WXZ (新潟県新潟市) -J071ZC (秋田県にかほ市) RS53-59
 - 21:39 JE0NSM (新潟県南蒲原郡)-J071ZC (秋田県にかほ市) RS52-59
 - 21:44 J071ZC (秋田県にかほ市)-JG0TEV/0 (新潟県長岡市) RS59-59
 - 21:45 J071ZC (秋田県にかほ市)-JG0TEV/0 (新潟県長岡市) RS54-59
 - *IZC局 ハンデ 10.3W
 - 21:58 JH0INE (新潟県新潟市) -J071ZC (秋田県にかほ市) RS59-59
 - 22:00 JM7BWU (秋田県秋田市) -JG0TEV/0 (新潟県長岡市) RS51-55
 - 22:45 JH7RYN (秋田県秋田市) -JG0TEV/0 (新潟県長岡市) RS53-51
 - 22:55 JM7EPF (秋田県にかほ市)-JG0TEV/0 (新潟県長岡市) RS53-51
 - 23:13 JA1THH/8 (北海道久遠郡)-J071ZC (秋田県にかほ市) RS55-55

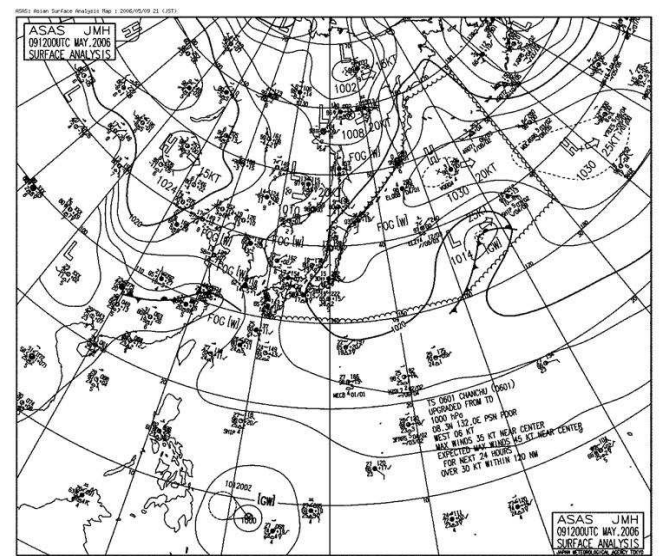
気象解析

地上天気図から8日から9日にかけて日本付近は移動性高気圧に覆われたことがわかります。

地上天気図
8日21時



9日21時



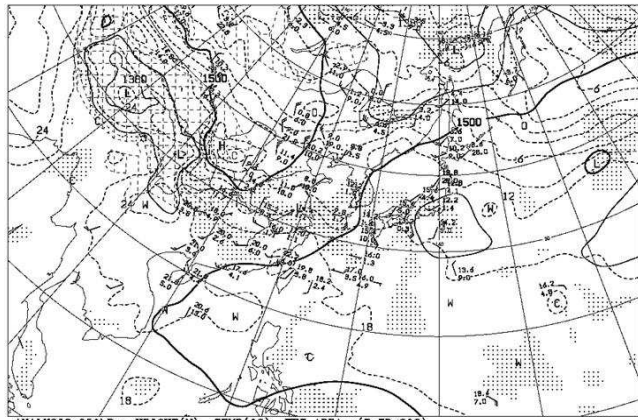
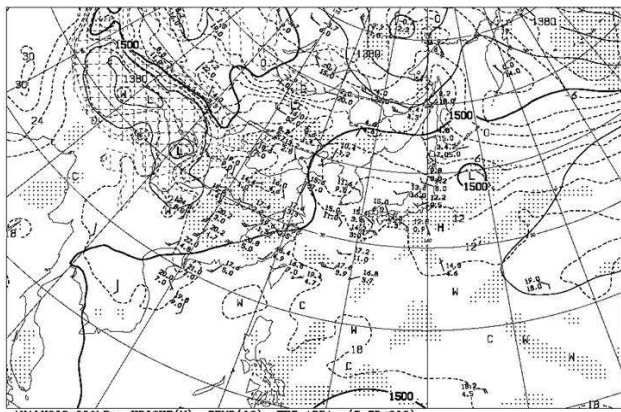
850hpa面解析図をみると、この期間は1,500mの等高線で囲まれた領域に広く覆われていて、特に9日には東日本で1,560mの等高線が解析できるなど高気圧の勢力が強まったことがわかります。

湿数の値から、8日には東日本で、9日は北日本で上空に乾燥空気の流れ込みがわかります。

850hpa面高度・気温・湿数

8日21時

9日21時



500hpa面の等高線の移り変わりを見ると、8日より9日のほうがリッジが明瞭になっていて、高気圧の勢力が上空でも強まっていたことがわかります。9日になると東日本や北日本は負渦度領域に広く覆われていことが読みとれます。

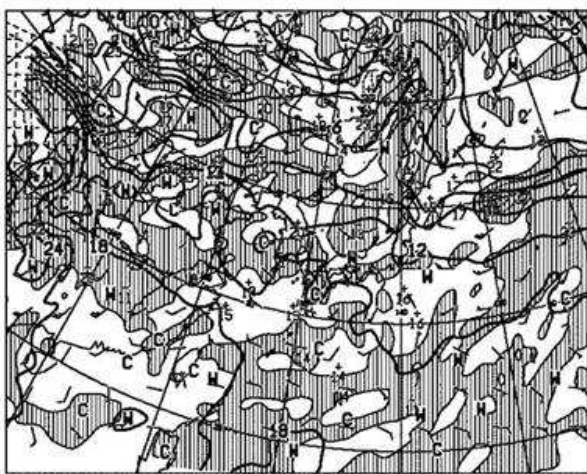
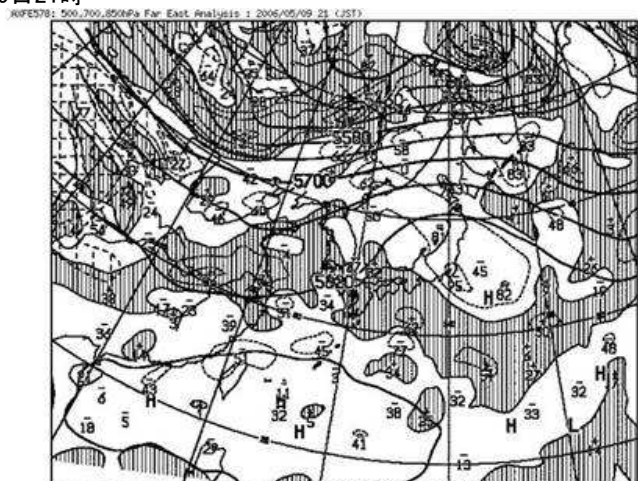
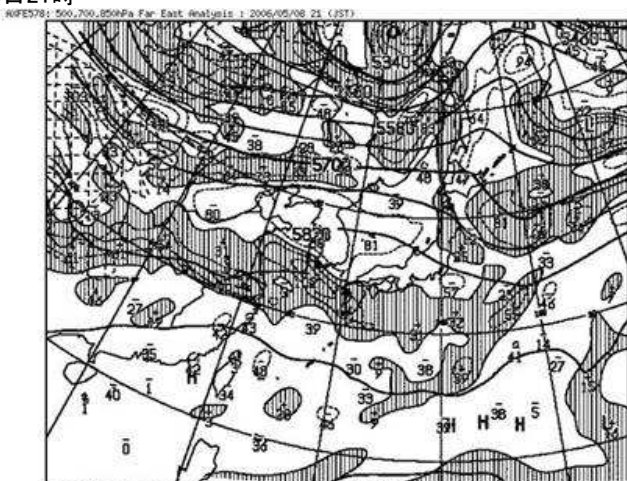
また9日の気温は各地で上昇し、各地の最高気温は 札幌 17.5度、新潟 23.1度、長野 30.9度まで上昇しました。

700hpa面解析図では鉛直流派上昇流域が卓越していますが、乾燥空気を伴った暖気移流によって空気全体があたたまってきたことによって上昇流が発生しているもので、ダクト形成に不利な条件ではないものと考えます。

500hpa面高度と渦度・700hpa面鉛直と850hpa面気温

8日21時

9日21時



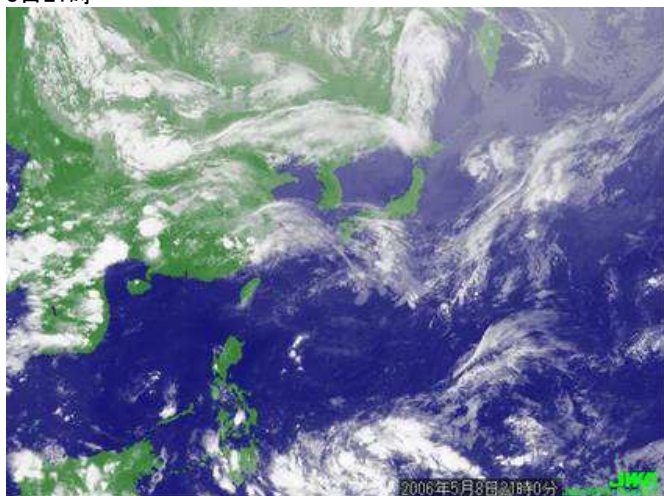
AXFE578 081200UTC MAY 2006 Japan Meteorological Agency

AXFE578 091200UTC MAY 2006 Japan Meteorological Agency

以上から日本付近で高気圧の勢力が強まり、負渦度領域に覆われたこと、上空の高度が上昇したこと、乾燥空気が流れ込んだことによってダクト発生条件がそろいやすくなったと考えます。

【参考】 赤外線雲画像

8日21時



9日21時

