

真夏のダクト連日のオープン続く

2006年 8月 2日～8日 JG0TEV 中村

8月2日～15日にかけて、連日のようにダクトが発生して各地でオープンが確認されました。



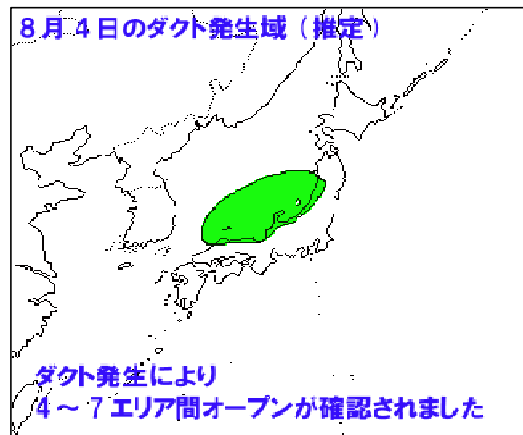
ダクト発生による0-7エリア間オープンが確認されました。
20:14 JGOSLP(新潟県新潟市)-J071ZC(秋田県にかほ市) RS59-59
21:30 JGOSLP(新潟県新潟市)-J071ZD(秋田県にかほ市) RS53-51
*J071ZD ハンテ' i5W 屋根の上

日本付近は勢力を強めた太平洋高気圧による負渦度領域に広く覆われましたが、上昇流域が広がったため局所的なオープンにとどまったと考えます。
退社、帰宅時の空にはダクト発生時特有の層状の大気を確認しました。



ダクト発生による9-7エリア間オープンが確認されました。

本州付近は太平洋高気圧に覆われて負渦度領域、乾燥空気に覆われましたが、高気圧の規模が小さく北日本や南西諸島を中心に湿潤域、正渦度領域に覆われたことからダクト発生域が限定されたものと考えます。



15時頃、新潟県長岡市自宅GPにて9.60高岡、9.66水見レピーターのアクセスを確認。
西山林道移動運用(モバイルホイップ)にて、4～0エリア間オープンを確認。また、各局からの情報により4～7エリア間オープンが確認されました。
16:31 JG4ILD/4(島根県出雲市)-JG0TEV/0(新潟県長岡市) RS59-59 *JG0TEVモバイルホイップ
16:37 JG4ILD/4(島根県出雲市)-JG0TEV/0(新潟県長岡市) RS58-55 *JG0TEVハンテ' iC550+280mW+ロッド' アンテナRH-770

日本付近は太平洋高気圧に覆われて地上、海上付近の空気が湿潤化した一方で上空の空気が乾燥したことからダクト発生に至ったと考えます。
長岡市西山林道にて移動運用を行っていたところ、長岡市内方向に下層の空気が湿潤化して空気が薄黒く見えたことを確認しました。
逆に日本海方向は海面付近の空気が水蒸気で白くにごって見えることを確認しました。



8月5日のダクト発生域（推定）



ダクト発生による4～7エリア間オープンが確認されました。
 22:20 JHOINE (新潟県新潟市)～J071ZC(秋田県にかほ市) RS59-59
 22:36 JL4EOM/4(鳥取県鳥取市)～J071ZC(秋田県にかほ市) RS59-59
 22:37 JR4MDA (鳥取県米子市)～J071ZC(秋田県にかほ市) RS59-59
 22:43 JG4ILD/4(島根県出雲市)～J071ZC(秋田県にかほ市) RS59-59

本州付近は広く高気圧に覆われました。
 上空には乾燥空気が流れ込み、日本海には暖気が解析されています。
 本州付近は広い範囲で負渦度領域に覆われています。
 東日本から日本海にかけては下降流域となっています。
 これらから引き続き高気圧に伴う負渦度領域、乾燥空気、下降流域に覆われたことによってダクト発生条件がそろいやすくなったと考えます。

8月6日のダクト発生域（推定）



ダクト発生による4～7エリア間オープンが確認されました。
 06:50 JR9HCV/9(石川県鳳珠郡)～J071ZC(秋田県にかほ市) RS59-59
 13:37 JF9COY/9(富山県富山市)～J071ZC(秋田県にかほ市) RS59-59
 13:49 JH9IWC (富山県魚津市)～J071ZC(秋田県にかほ市) RS59-59
 15:33 JI0HIJ (新潟県三条市)～J071ZC(秋田県にかほ市) RS59-59
 15:46 JJOBE (新潟県新潟市)～J071ZC(秋田県にかほ市) RS59-59
 16:11 JAOKPA (新潟県新潟市)～J071ZC(秋田県にかほ市) RS59-59
 16:17 JI1CER/0(新潟県内上越道、観光バスの中ハンデ)
 ～J071ZC(秋田県にかほ市) RS59-59
 16:22 JA9MGH (富山県高岡市)～JG0TEV/0(新潟県長岡市) RS59-59
 16:23 JJOKIT/0(新潟県新潟市)～J071ZC(秋田県にかほ市) RS53-59
 16:24 JA9MGH (富山県高岡市)～JG0TEV/0(新潟県長岡市) RS59-53
 *JG0TEV ハンデ IC501+280mW+ロッドアンテナ
 16:27 JI0SNP/0(新潟県三条市)～J071ZC(秋田県にかほ市) RS51-59
 16:40 JR9THX (富山県砺波市)～JG0TEV/0(新潟県長岡市) RS59-59
 16:45 JI0DEV/0(長野県下高井郡)～JH7RYN(秋田県秋田市) RS59-59
 17:02 JAOKPA (新潟県新潟市)～JH7RYN (秋田県秋田市) RS55-57
 17:14 JAOAJP (新潟県新潟市)～JH7RYN (秋田県秋田市) RS59+59+
 17:36 J071ZC (秋田県秋田市)～JG0TEV/0(新潟県長岡市) RS59-59
 17:39 J071ZC (秋田県秋田市)～JG0TEV/0(新潟県長岡市) RS54-59
 *J071ZC ハンデ iVX-5+300mW+ロッドアンテナ
 17:49 JG0TEV/0(新潟県長岡市)～JH7RYN (秋田県秋田市) RS59-59
 19:59 JJOMQI (新潟県上越市)～J071ZC(秋田県にかほ市) RS53-53
 20:04 JA9BZQ (富山県中新川郡)～J071ZC(秋田県にかほ市) RS59-59
 20:09 JA6FAU/4(鳥取県倉吉市)～J071ZC(秋田県にかほ市) RS59-59
 20:34 JH9NMT (富山県富山市)～J071ZC(秋田県にかほ市) RS59-53
 21:14 JI0TXS (新潟県村上市)～J071ZC(秋田県にかほ市) RS51-59
 21:17 JAOVYI (新潟県加茂市)～JH7RYN(秋田県秋田市) RS55-55
 21:44 JA6FAU/4(鳥取県倉吉市)～JG0TEV/0(新潟県長岡市) RS59-57
 *JG0TEV ハンデ IC501+280mW+ロッドアンテナ
 21:50 JA6FAU/4(鳥取県倉吉市)～JH7RYN(秋田県秋田市) RS59-59
 22:07 JHOINE (新潟県新潟市)～JH7RYN(秋田県秋田市) RS59+59+
 22:09 JF9LTZ (石川県金沢市)～J071ZC(秋田県にかほ市) RS51-59

日本付近は高気圧に伴う負渦度領域、乾燥空気、暖気に覆われたことによってダクト発生条件がそろいやすくなったと考えます。

8月7日のダクト発生域（推定）



ダクト発生による4～7エリア間オープンが確認された。
 10:56 JR4MDA (鳥取県米子市)～J071ZC(秋田県にかほ市) RS59-59
 20:08 JJ0LZC/0(新潟県新潟市)～J071ZC(秋田県にかほ市) RS56-59
 21:42 JI0TWA (新潟県妙高市)～J071ZC(秋田県にかほ市) RS59-59
 22:00 JG4ILD/4(島根県出雲市)～J071ZC(秋田県にかほ市) RS59-59
 22:09 JAOEPC (新潟県新潟市)～J071ZC(秋田県にかほ市) RS59-59
 22:58 JF9LTZ (石川県金沢市)～JG0TEV/0(新潟県長岡市) RS57-55
 23:01 JG0SLP (新潟県新潟市)～J071ZC(秋田県にかほ市) RS59-59
 23:06 JF9KFLV (石川県七尾市)～JG0TEV/0(新潟県長岡市) RS59-59

日本海では高気圧に伴う負渦度領域、暖気に覆われたことからダクト発生条件がそろいやすくなったと考えます。

8月8日のダクト発生域 (推定)



ダクト発生によるオープン情報は確認していない。

19:06 J071ZC(秋田県にかほ市)-JGOTEV/0(新潟県長岡市) RS59-59
*J071ZC 八木アンテナ8W, JGOTEV モバイルアップ 10W
19:07 J071ZC(秋田県にかほ市)-JGOTEV/0(新潟県長岡市) RS56-59
*J071ZC 八木アンテナ600mW, JGOTEV モバイルアップ 1W
19:14 J071ZC(秋田県にかほ市)-JGOTEV/0(新潟県長岡市) RS54-51
*J071ZC VX-5ハンディ+1W+ロッドアンテナ, JGOTEV C501ハンディ+280mW+ロッドアンテナ
19:15 J071ZC(秋田県にかほ市)-JGOTEV/0(新潟県長岡市) RS51-53
*J071ZC VX-5ハンディ+300mW+ロッドアンテナ, JGOTEV C501ハンディ+280mW+ロッドアンテナ
19:09 JJ7KRA/7(秋田県男鹿市)-JGOTEV/0(新潟県長岡市) RS59-59
*JGOTEV C501ハンディ+280mW+ロッドアンテナ

J071ZC須藤さんからの情報・・・

23:15現在、レピータは4エリアまでは帰って来る。対馬も帰ってる！

日本付近は高気圧に伴う乾燥空気、負渦度領域、下降流域に覆われたこと
ダクト発生条件がそろいやすくなったと考えます。

8月10日のダクト発生域 (推定)



日中から宵のうちを中心にダクト発生による4～7エリア間オープンが
確認されました。

JGOTEVは19時台自宅から0-9エリア間オープン(高岡レピータ反応あり)
を確認しましたが、21時台に西山林道へ移動したところすでにダクトが
消失していることを確認しました。

19:58 JH4MGU(鳥取県鳥取市)-J071ZC(秋田県にかほ市) RS59-59
20:25 JR4MDA(鳥取県米子市)-J071ZC(秋田県にかほ市) RS59-59

日本付近は引き続き高気圧に覆われたことによってダクト発生条件が
そろいやすくなりましたが、高気圧の勢力が弱まってきたことから
ダクト発生範囲、維持時間は限定されてきたものと考えます。

8月12日のダクト発生域 (推定)



ダクト発生による9～7エリア間オープンが確認されました。

20:23 JGOTEV(新潟県長岡市)-J071ZC(秋田県にかほ市) RS51-55
20:24 JGOTEV(新潟県長岡市)-J071ZC(秋田県にかほ市) RS52-52*1ZC 5W
21:24 JH9DRX/9(富山県黒部市)-J071ZC(秋田県にかほ市) RS59-59
21:29 JR9TUG/9(富山県南砺市)-J071ZC(秋田県にかほ市) RS59-59
23:40 現在、富山までオープン中。(J071ZC須藤)

今日のダクト発生は予想外。

北陸地方は午前中を中心に雷雨の天気となりましたが、その後一時的に
回復したことから局所的な下降流の発生によってダクト発生に至ったと
推定します。

8月14日のダクト発生域 (推定)



ダクト発生による4～7エリア間オープンが確認されました。

21:11 JR4MDA(鳥取県米子市)-J071ZC(秋田県にかほ市) RS59-59
*J071ZC 600mW出力にて
ダクトは0エリアでは日本海の沖合いに形成された模様。

日本付近は高気圧に伴う負渦度領域、下降流域に覆われたことで
ダクト発生条件がそろいやすくなったと考えます。

8月15日のダクト発生域 (推定)



ダクト発生による4~7エリア間オープンが確認されました。
(J071ZC須藤さん情報)

日本海は高気圧に伴う乾燥空気、下降流域、負渦度領域に覆われたことでダクト発生条件がそろいやすくなったと考える。
9.0エリアでダクトが発生しなかったのは台風近く、東よりの風によってダクトが沖に流されたことによるものではないかと考えます。

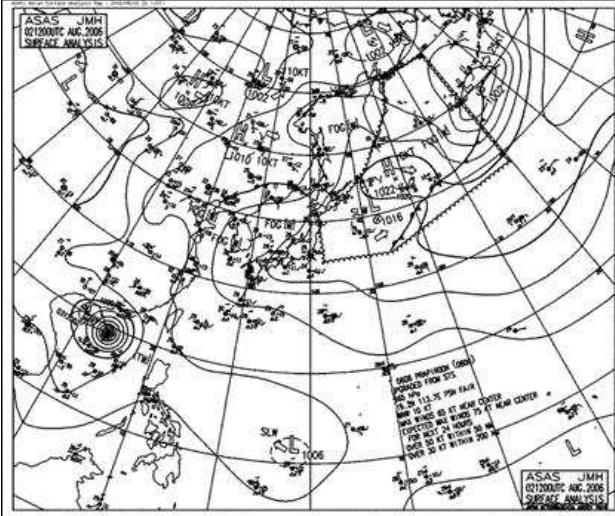
ダクト発生による
4~7エリア間オープンが確認されました
(0.9エリアはスキップ)

気象解析

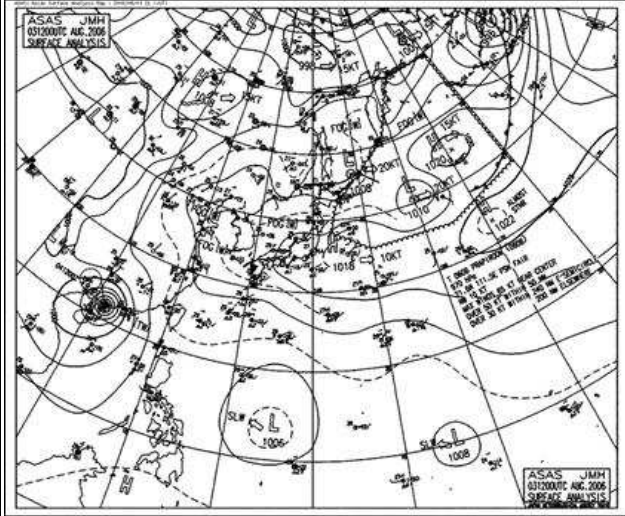
期間を通して、日本付近は太平洋高気圧に広く覆われていたことがわかります。

地上天気図

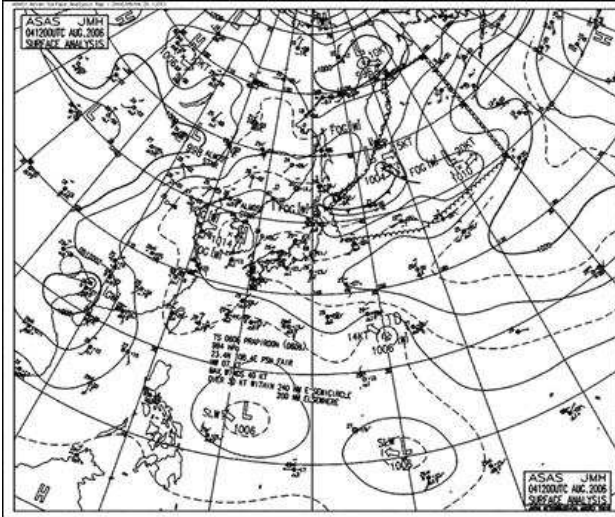
2日21時



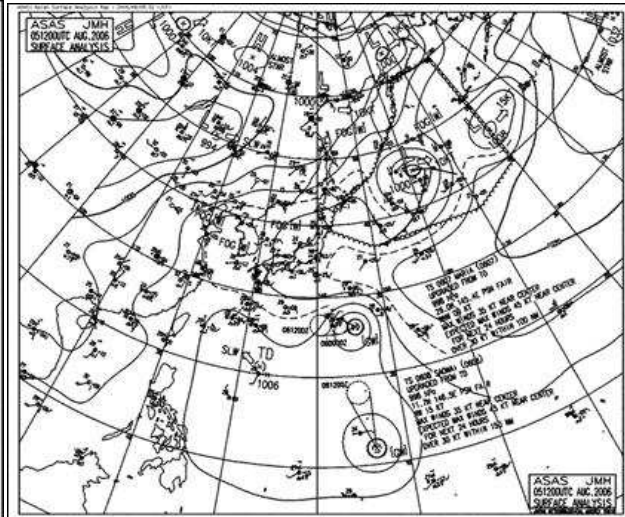
3日21時



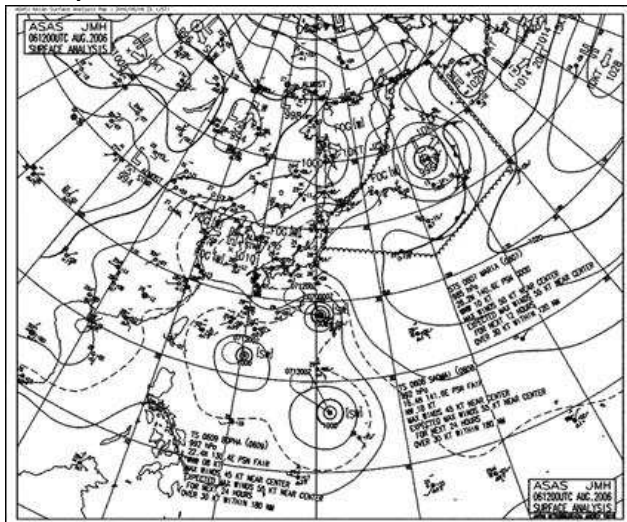
4日21時



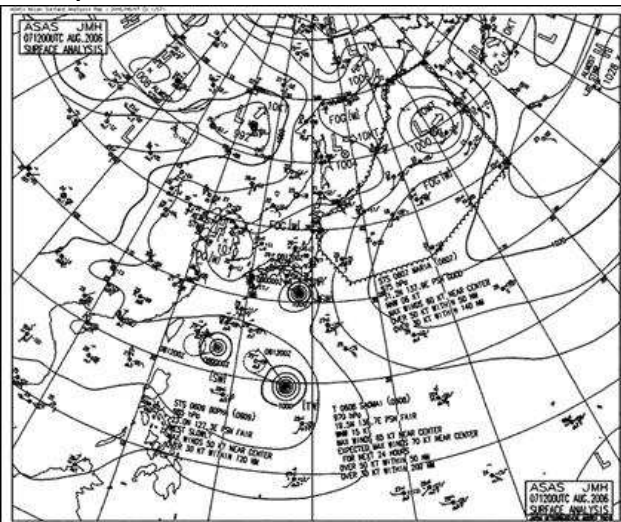
5日21時



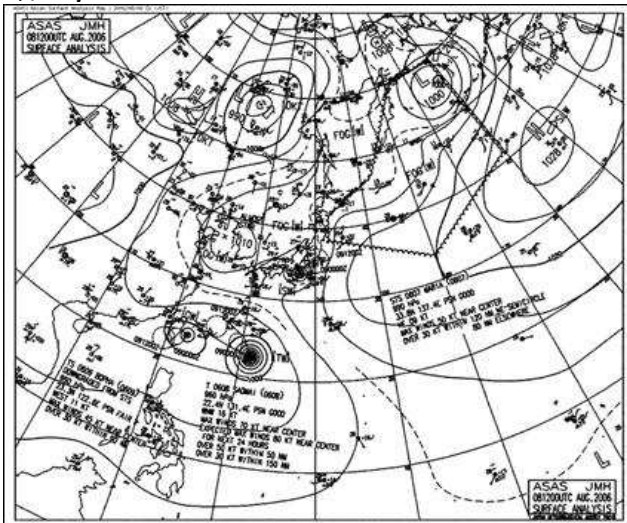
6日21時



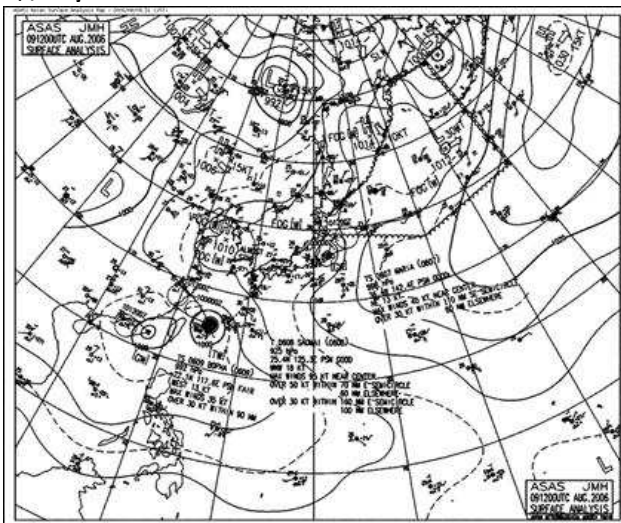
7日21時



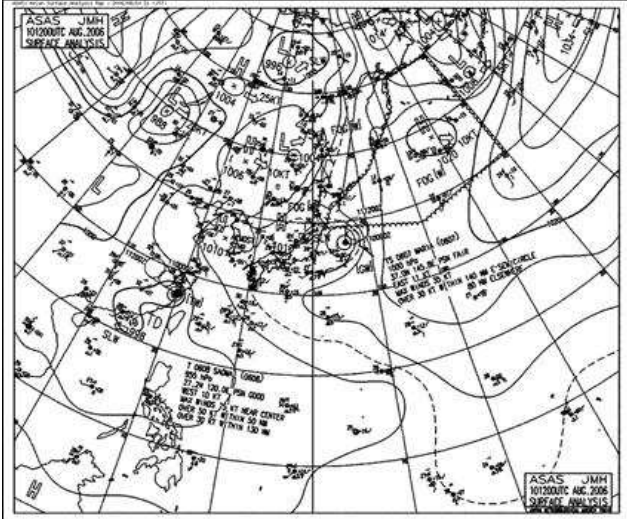
8日21時



9日21時



10日21時



11日21時

