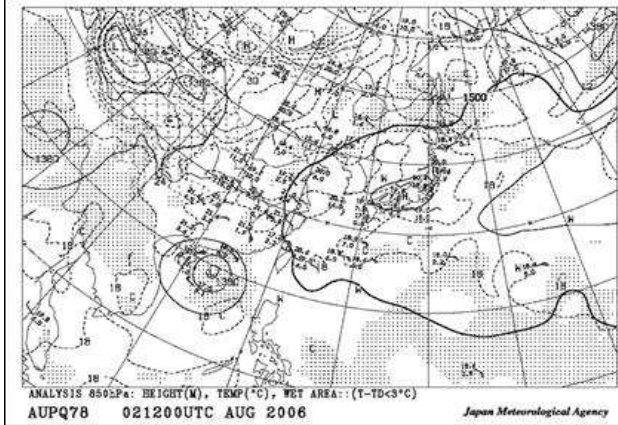


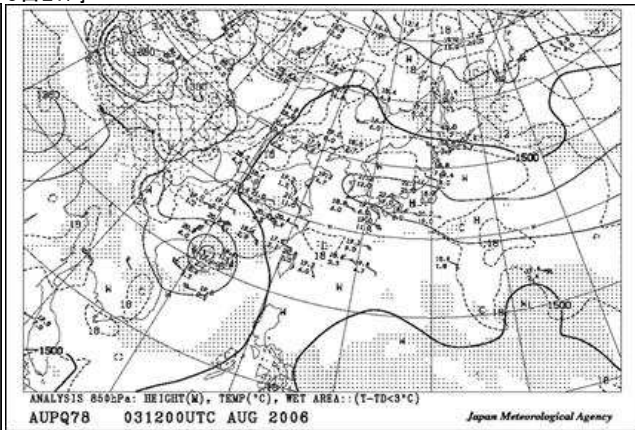
850hpa面解析図をみると、日本付近は太平洋高気圧に覆われていたことがわかります

850hpa面高度・気温・湿数

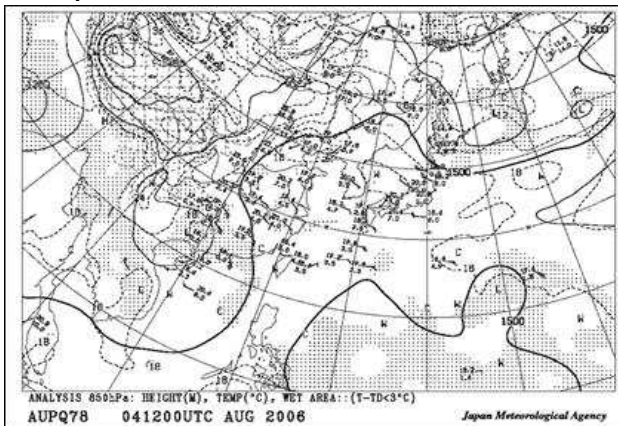
2日21時



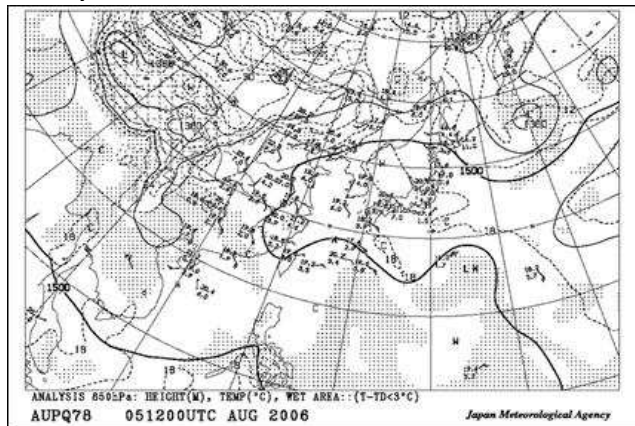
3日21時



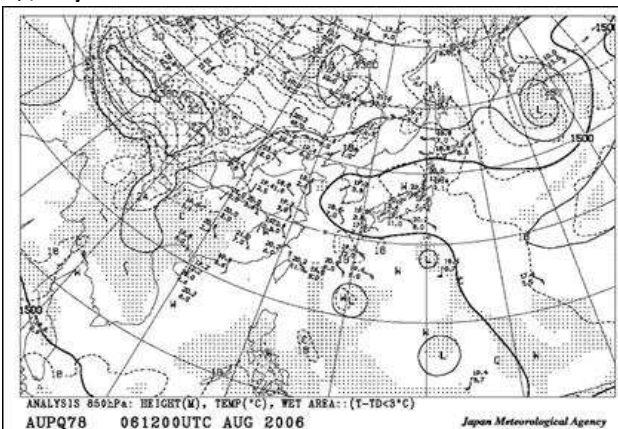
4日21時



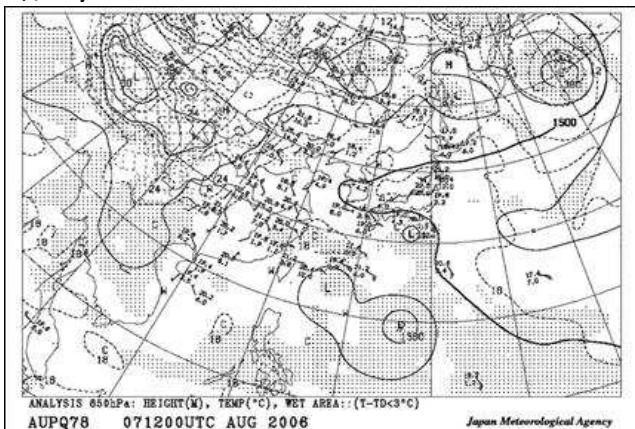
5日21時



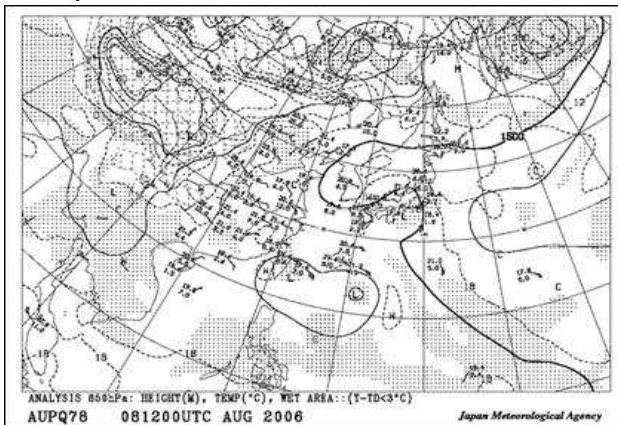
6日21時



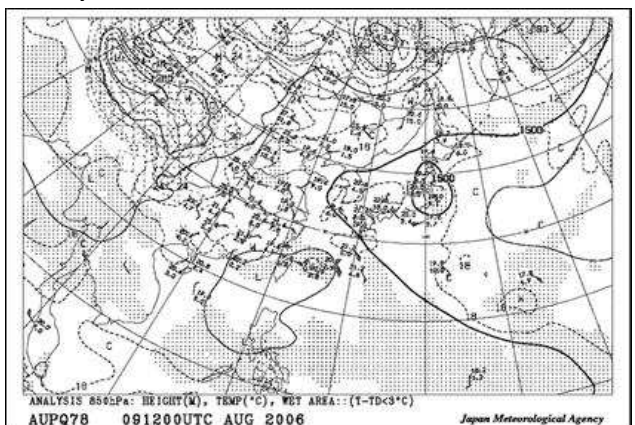
7日21時



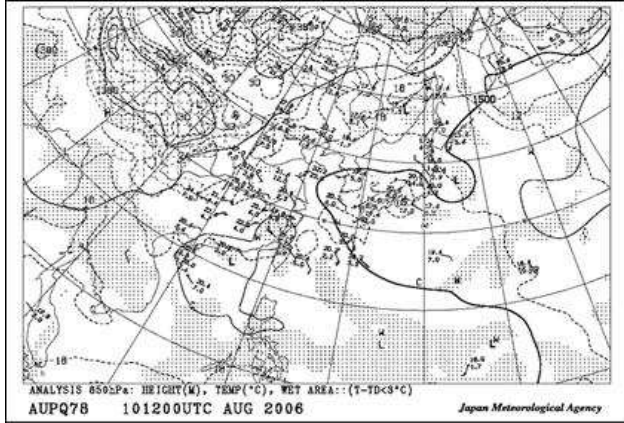
8日21時



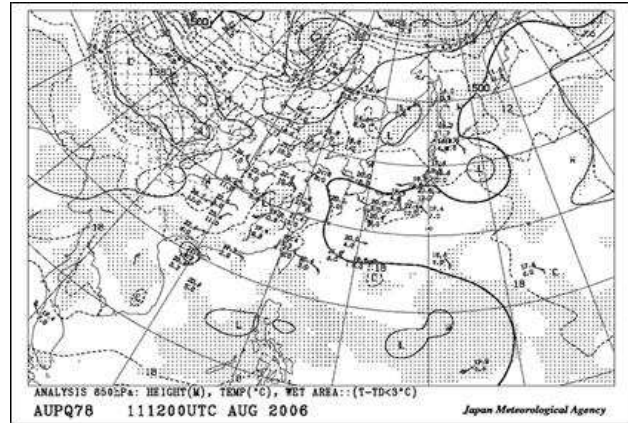
9日21時



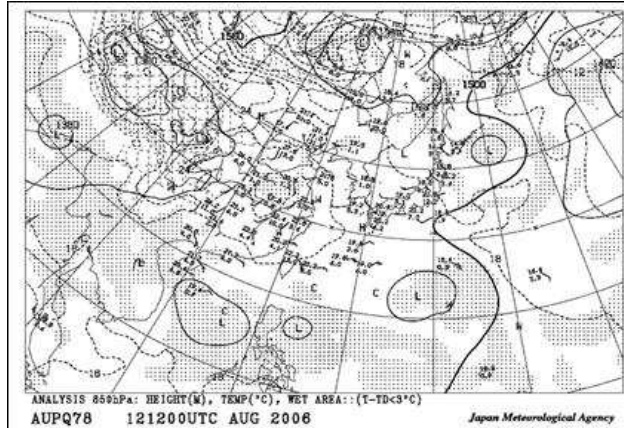
10日21時



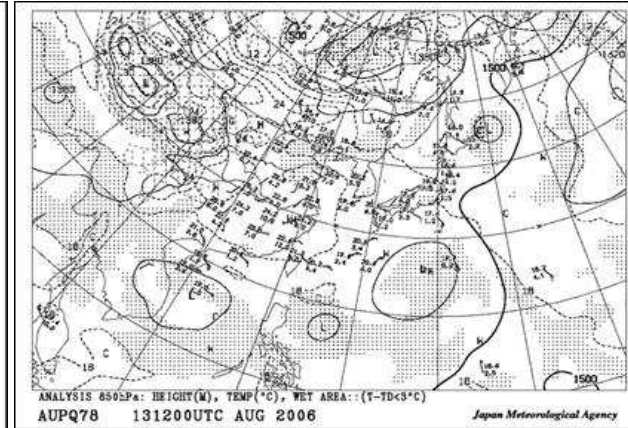
11日21時



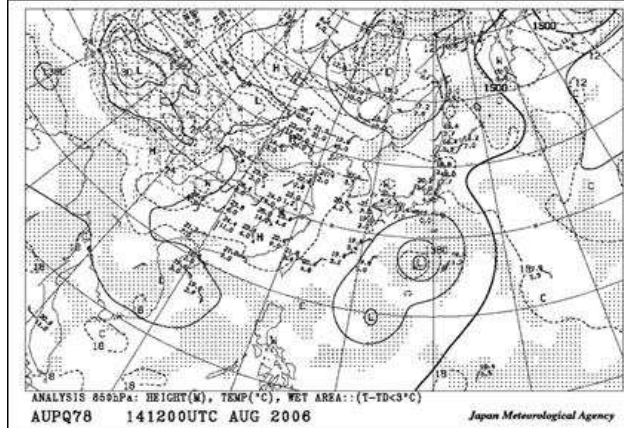
12日21時



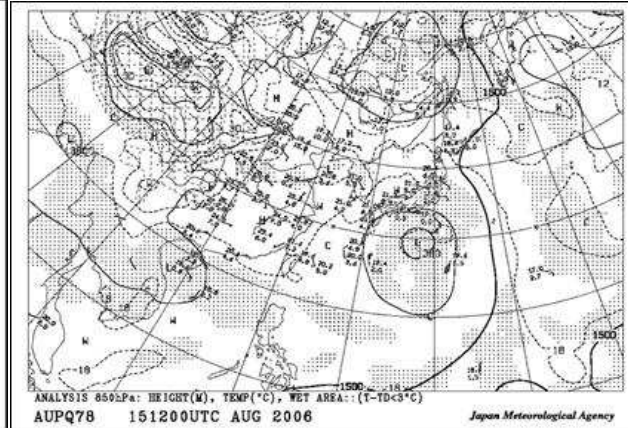
13日21時



14日21時

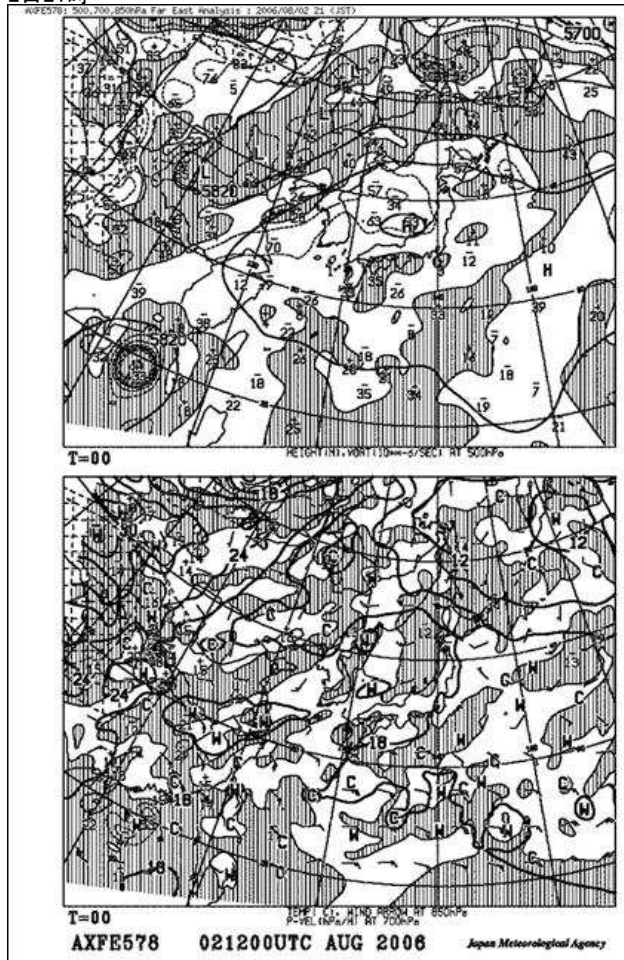


15日21時



500hpa面の等高線の移り変わりを見ると、日本付近の上空には太平洋高気圧がどっしりと居座っていたことがわかります。高気圧は11日～13日にかけて一時弱まりますが、その後は再び勢力を強めたことがわかります。

500hpa面高度と渦度・700hpa面鉛直流と850hpa面気温
2日21時



3日21時

