

ダクト発生 4 - 8 エリア間オープン

2007年 5月20日 ~ 5月21日 JGOTEV 中村

5月21日のダクト発生域 (推定)



ダクト発生による4~8エリアオープンが確認されました。

JM4KBL澤田さんからのオープン情報

20:45 JQ2RIU/9 (石川県七尾市) -JM4KBL (鳥取県西伯郡) RS55-59
 20:32 JE8A00 (北海道函館市) -JM4KBL (鳥取県西伯郡) RS59-59
 20:35 JF8DKD (北海道函館市) -JM4KBL (鳥取県西伯郡) RS53-59
 20:40 JK8UNI/8 (北海道函館市) -JM4KBL (鳥取県西伯郡) RS55-59
 20:50 JR81DN (北海道上磯郡) -JM4KBL (鳥取県西伯郡) RS53-59
 20:55 JA80ZK (北海道北斗市) -JM4KBL (鳥取県西伯郡) RS51-59
 20:58 JG8QYH (北海道函館市) -JM4KBL (鳥取県西伯郡) RS5?-59
 22:15 J071ZC (秋田県にかほ市) -JM4KBL (鳥取県西伯郡) RS59-59

J071ZC, J071ZD須藤さんからのオープン情報

20:11 JR0JZG/0 (新潟県新潟市) -J071ZC (秋田県にかほ市) RS59-59
 20:23 JE0JJR (新潟県糸魚川市) -J071ZD (秋田県にかほ市) RS59-59
 21:25 JM4KBL (鳥取県西伯郡) -J071ZC (秋田県にかほ市) RS59-59
 21:44 JR9WXV (富山県富山市) -J071ZD (秋田県にかほ市) RS53-59

JGOTEV運用結果

21:00 JM7BWU (秋田県秋田市) -JGOTEV (新潟県長岡市) RS53-57
 22:17 JM7BWU (秋田県秋田市) -JGOTEV/0 (新潟県長岡市) RS58-51
 *TEV/アンテナ IC501, 280mW, ロッドアンテナ
 22:18 J071ZC (秋田県にかほ市) -JGOTEV/0 (新潟県長岡市) RS59-59
 *TEV/アンテナ IC501, 280mW, ロッドアンテナ
 22:18 JM7BWU (秋田県秋田市) -JGOTEV/0 (新潟県長岡市) RS59-58
 *TEV/アンテナ IC501, 280mW, ロッドアンテナ

5月22日のダクト発生域 (推定)



ダクト発生による4~8エリア間オープンが確認されました。

JM4KBL澤田さんからのオープン情報

8エリア439.88Mhz檜山郡レピータアクセスできる状態

J071ZC須藤さんからのオープン情報

20:15 JF0GYM (新潟県新潟市) -J071ZD (秋田県にかほ市) RS59-59
 20:34 J10TWA (新潟県妙高市) -J071ZD (秋田県にかほ市) RS59-59
 20:51 JM4KBL (鳥取県西伯郡) -J071ZC (秋田県にかほ市) RS59-59
 21:11 JG41LD (鳥根県出雲市) -J071ZC (秋田県にかほ市) RS41-41
 21:57 JR0QWW/0 (新潟県新潟市) -J071ZC (秋田県にかほ市) RS55-59
 22:04 JM41EF (鳥取県東伯郡) -J071ZC (秋田県にかほ市) RS41-53
 22:22 J10HLT (新潟県三島郡) -J071ZD (秋田県にかほ市) RS57-59

JGOTEV移動運用結果

20:59 JA7HUC (秋田県にかほ市) -JGOTEV/0 (新潟県長岡市) RS59-59
 *JGOTEV 1W出力でもRS59
 21:07 JM7BWU (秋田県秋田市) -JGOTEV/0 (新潟県長岡市) RS53-59
 *JM7BWU アンテナ IC501, 280mW, ロッドアンテナ
 21:17 J071ZC (秋田県にかほ市) -JGOTEV/0 (新潟県長岡市) RS59-59
 *JGOTEV/アンテナ IC501, 280mW, ロッドアンテナ

気象解析

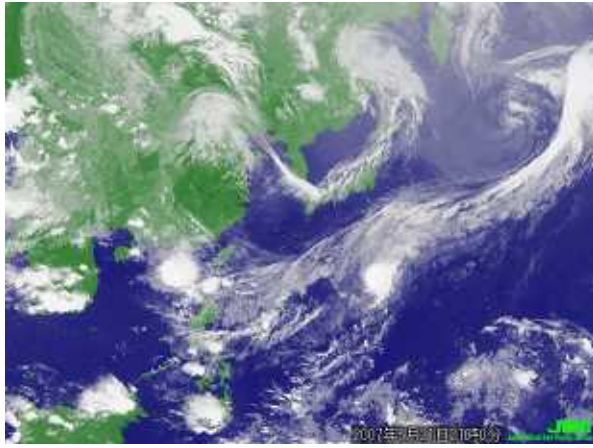
5月21日

本州付近は移動性高気圧に緩やかに覆われています。
 新潟県内は終日晴れの天気で推移。朝は霧が発生。
 850hpa面では1,440mの等高度線で囲まれた領域に広く覆われて、乾燥空気の流れ込みが解析できます。
 500hpa面では北海道から朝鮮半島にかけて弱いトラフが解析されていますが850hpa面への影響はないと判断します。
 日本付近は移動性高気圧に覆われて高度の上昇、乾燥空気の流れ込みによってダクト発生条件がそろいやすくなったと考えます。

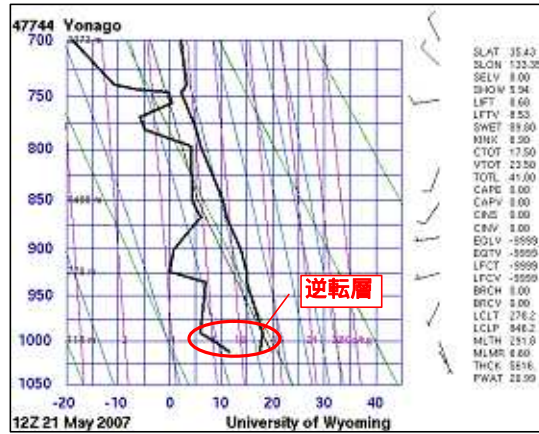
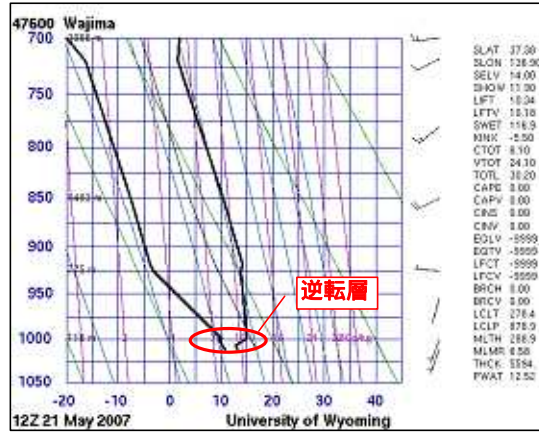
5月22日

本州付近は移動性高気圧に覆われて晴れました。
 850hpa面では西日本の1,500mの等高度線で囲まれた高気圧が解析されていて、1,440m等高度線は沿海州まで北上しています。
 本州付近には乾燥空気の流れ込み、負渦度領域、一部に下降流域が解析されます。
 新潟県内は終日晴れ。
 日本付近は勢力を強めた高気圧に覆われ、乾燥空気の流れ込みによってダクト発生条件がそろいやすくなったと考えます。

【参考】赤外線雲画像
21日21時



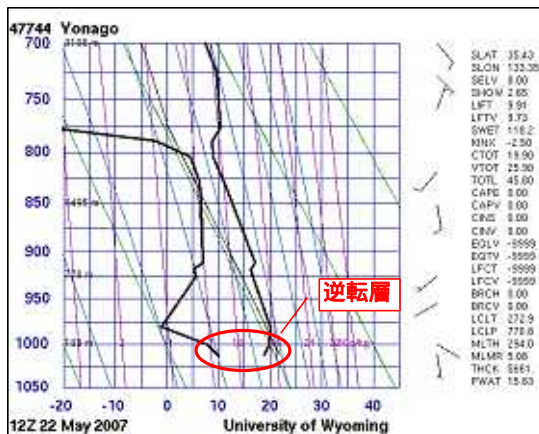
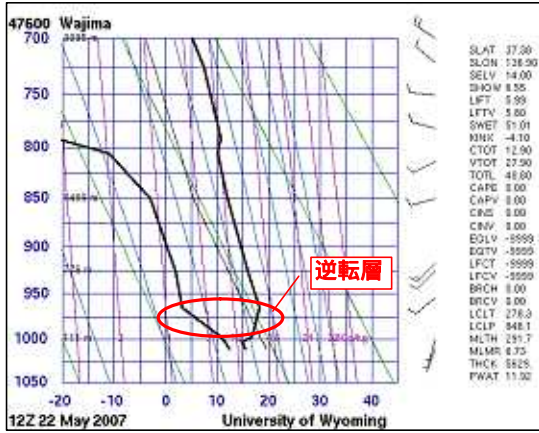
【参考】エマグラム
21日21時



22日21時



22日21時



5月21日の最低・最高気温

	天気(9時)	最低気温	最高気温
札幌	晴	7.5	20.7
仙台	快晴	8.7	19.1
新潟	快晴	8.3	19.3
東京	快晴	13.8	22.2
名古屋	快晴	11.5	24.3
大阪	快晴	10.6	25.6
広島	快晴	12.6	24.7
高知	快晴	13.0	23.1
福岡	快晴	15.0	24.7
那覇	曇	20.4	25.9

日本海ダクトが発生した21日は、新潟市の最高気温19.8が海面温度14より5以上高くなっていた

5月22日の最低・最高気温

	天気(9時)	最低気温	最高気温
札幌	快晴	11.6	26.4
仙台	晴	10.0	23.0
新潟	快晴	13.3	23.2
東京	曇	17.2	25.2
名古屋	晴	16.6	27.2
大阪	快晴	16.7	27.5
広島	快晴	15.1	26.5
高知	快晴	16.0	24.7
福岡	快晴	17.5	25.2
那覇	晴	21.8	26.1

日本海ダクトが発生した23日は、新潟市の最高気温23.2が海面温度14より9以上高くなっていた

海面温度

