

ダクト発生 9 - 7エリア間オープン情報

2007年 6月11日 ~ 13日 JG0TEV 中村

6月11日のダクト発生域 (推定)



ダクト発生による9~7エリア間オープンが確認されました。

20:55 J071ZC (秋田県にかほ市)-JG0TEV/0(新潟県長岡市) RS59-59
*JG0TEV/0 モービルループ 10W

20:56 J071ZC (秋田県にかほ市)-JG0TEV/0(新潟県長岡市) RS58-59
*J071ZC 八木2W, JG0TEV/0 1W, モービルループ

20:57 J071ZC (秋田県にかほ市)-JG0TEV/0(新潟県長岡市) RS58-59
*J071ZC 八木2W, JG0TEV/0 ハンディC501, 280mW, ロッドアンテナ

20:58 J071ZC (秋田県にかほ市)-JG0TEV/0(新潟県長岡市) RS53-59
*J071ZC 八木600mW, JG0TEV/0 ハンディC501, 280mW, ロッドアンテナ

21:03 JM7BWU (秋田県秋田市) -JG0TEV/0(新潟県長岡市) RS56-55
*JG0TEV/0 ハンディC501, 280mW, ロッドアンテナ

21:07 JM7BWU (秋田県秋田市) -JG0TEV/0(新潟県長岡市) RS58-59
*JG0TEV/0 10W, モービルループ

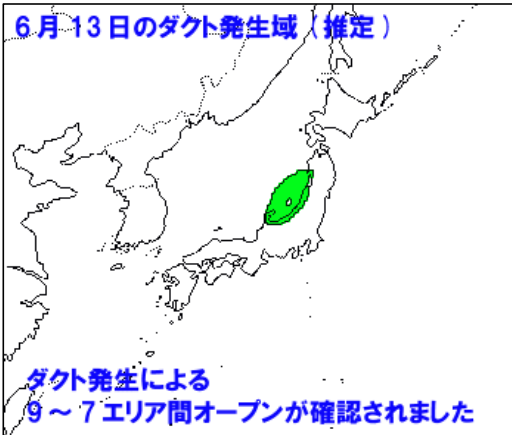
JG0TEV/0 越路町移動にて
20:55 秋田市比内塔 439.72 ハンディC501, ロッドアンテナでRS56
21:03 秋田市比内塔 439.72 ハンディC501, ロッドアンテナでRS59

6月12日のダクト発生域 (推定)



宵のうち一時的にダクト発生による9~7エリア間オープンがあった模様です。
ダクトは前日と比べると弱くて不安定。

6月13日のダクト発生域 (推定)



ダクト発生による9~7エリア間オープンが確認されました。

JM7BWU佐々木さんからの情報
7~0,9間にて強力オープン中です。
ちなみに地デジは混信して地元テレビが見えない位ですから、よっぽど強力なんでしょう。

J071ZC須藤さんからの情報
19時現在、能登半島まで59+

22:07 JM7BWU (秋田県秋田市) -JG0TEV/0(新潟県長岡市) RS53-41
*JG0TEV/0 ハンディC501+ロッドアンテナ+280mW

22:17 J071ZC (秋田県にかほ市)-JG0TEV/0(新潟県長岡市) RS59-59
*JG0TEV/0 ハンディC501+ロッドアンテナ+280mW

気象解析

[6月11日の実況・解析結果・考察]

本州付近を覆っている高気圧の勢力が強まっています。
東日本に1,500mの等高線線が広がっています。
近畿付近に湿潤域が解析されます。
日本海中部以北から東北、北海道にかけて負渦度領域に覆われています。
本州付近は広く下降流域です。
新潟県内は雨のち曇り。夕方から晴れ間が広がりました。
日本付近は高気圧の勢力が強まって、負渦度領域、下降流域に覆われたことでダクト発生条件がそろいやすくなったと考えます。

[6月12日の実況・解析結果・考察]

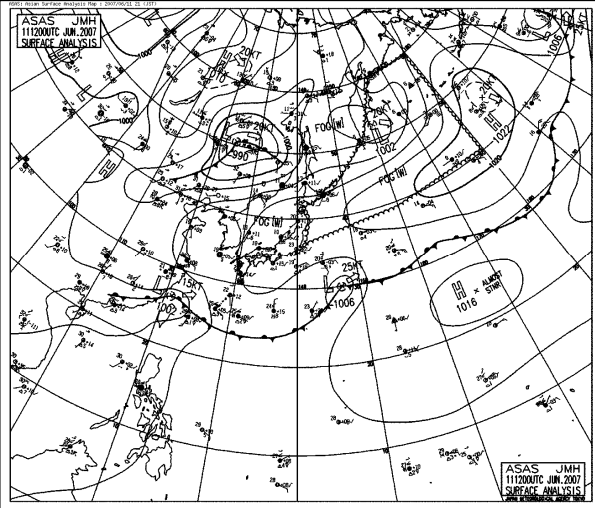
東日本や北日本を中心に高気圧に伴う負渦度領域に覆われました。
850hpa面の1,500m等高線線から、高気圧の勢力は強まっていると判断します。
新潟県内は終日晴れの天気で推移し蒸し暑くなりました。
高気圧の勢力が強まったのに、ダクト発生域が限定され弱い不安定なダクトとなったようです。
なぜこのような結果になったのか詳細の分析が必要と考えています。

[6月13日の実況・解析結果・考察]

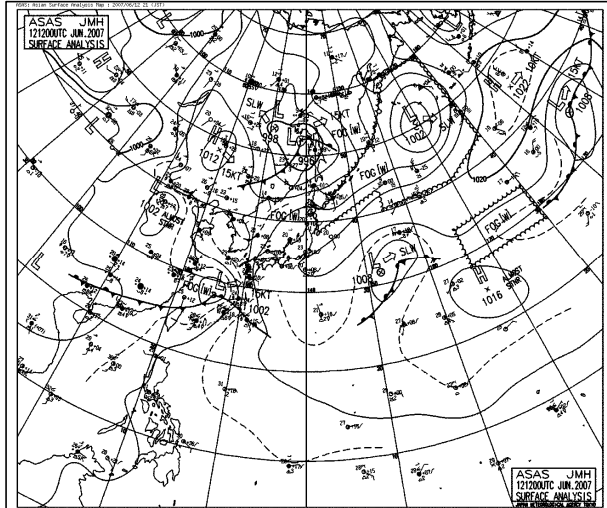
東日本や北日本は日中いっぱい高気圧に覆われて気温が上昇しました。
新潟県内は晴れて蒸し暑くなりました。
東日本、北日本で乾燥空気、負渦度領域に覆われています。
東日本や北日本を中心に高気圧に覆われて負渦度領域、乾燥空気、気温上昇によってダクト発生条件がそろいやすくなったと考えます。

地上天気図

11日21時

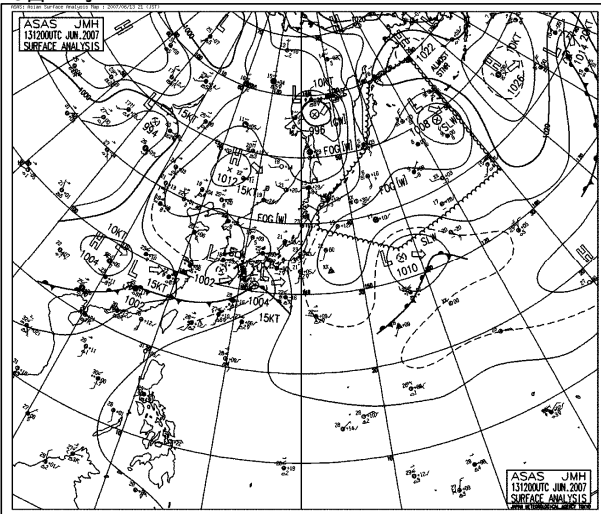


12日21時

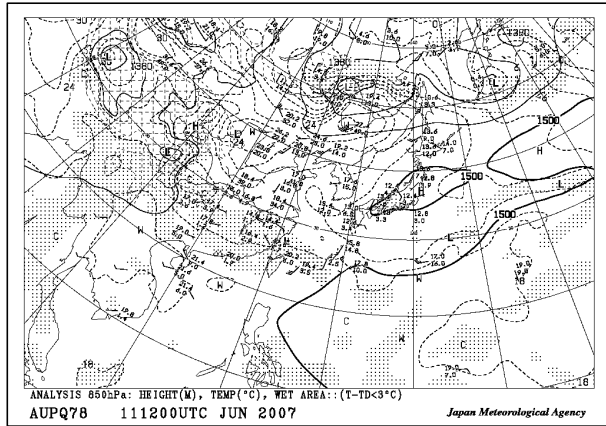


地上天気図

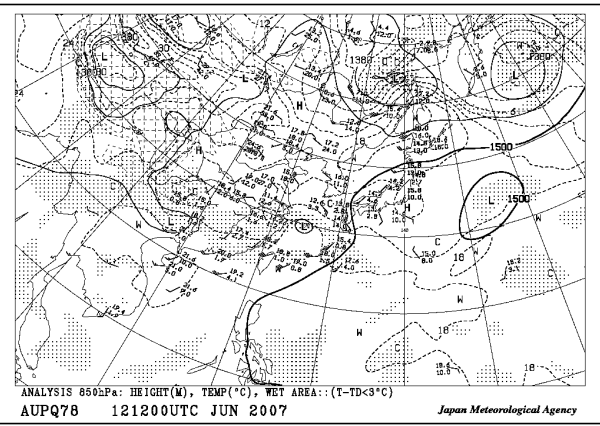
13日21時



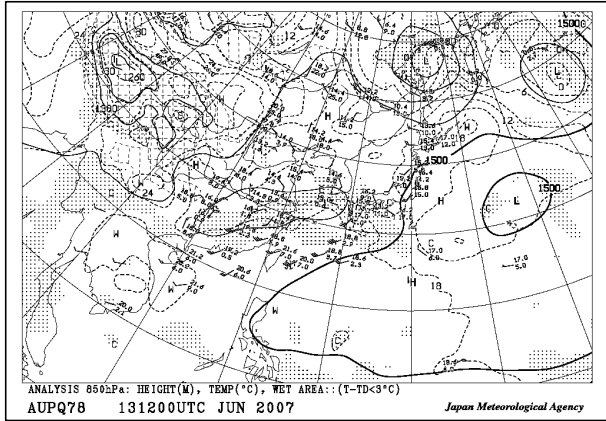
850hpa面高度・気温・湿数
11日21時



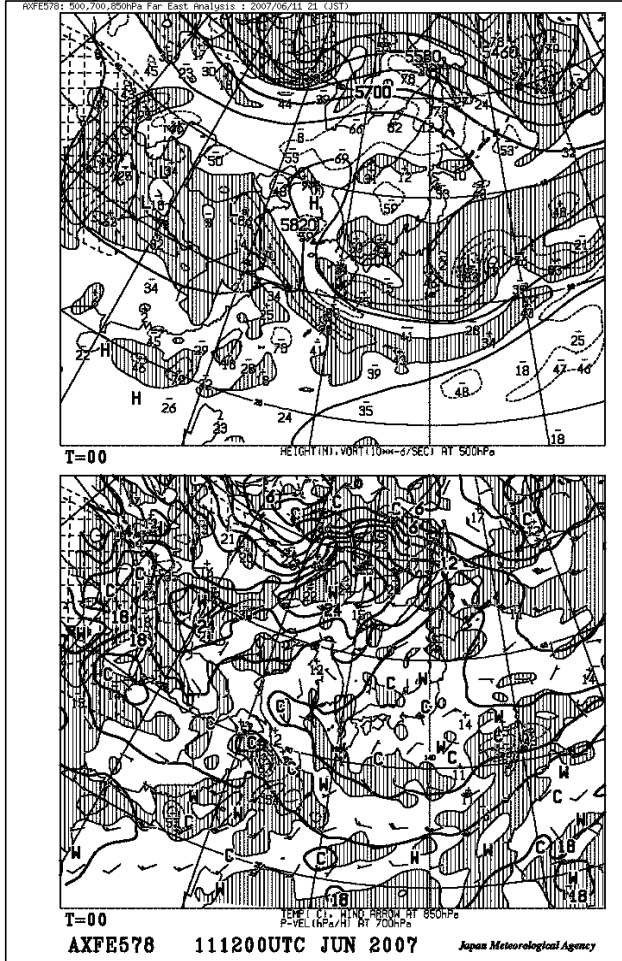
12日21時



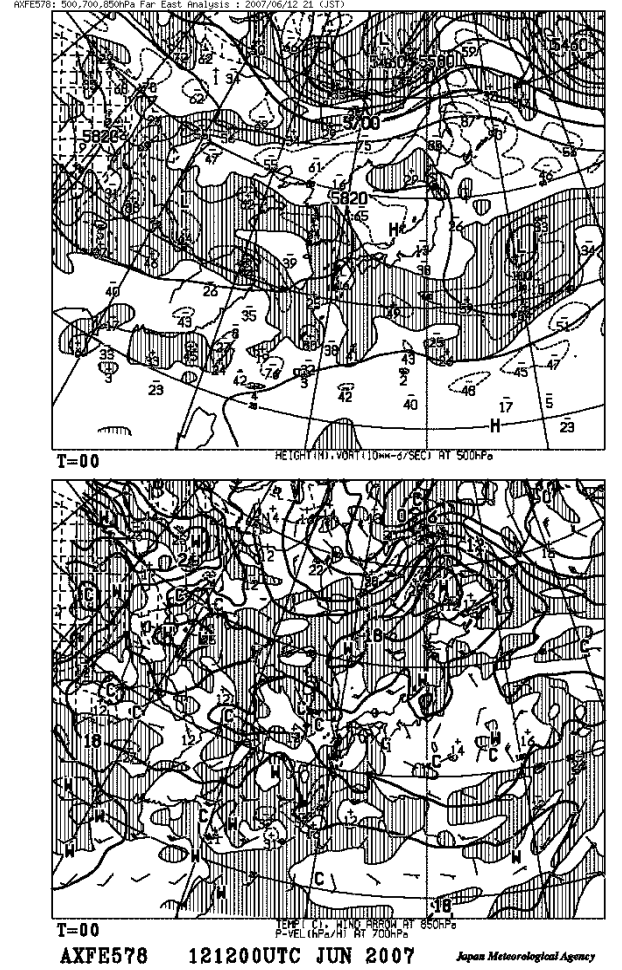
13日21時



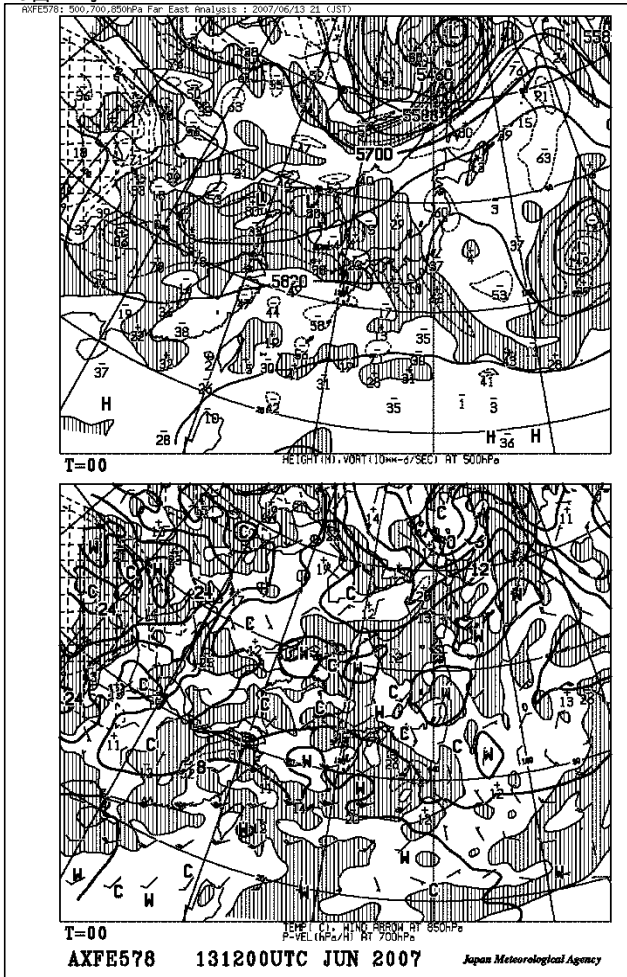
500hpa面高度と渦度・700hpa面鉛直流と850hpa面気温
11日21時



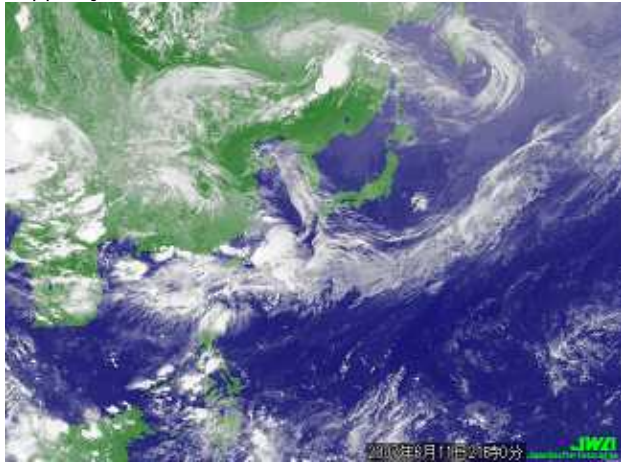
12日21時



13日21時



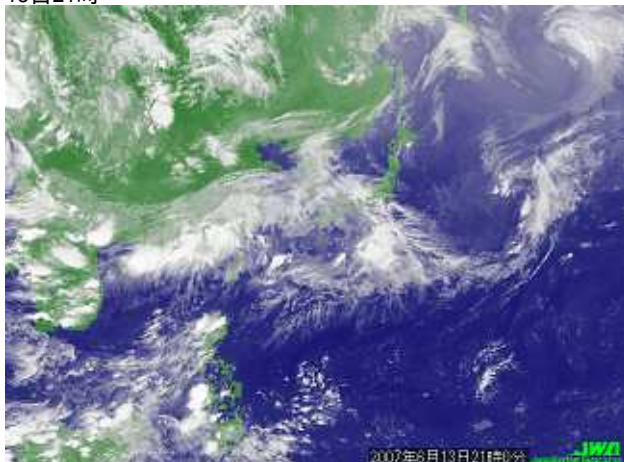
赤外線雲画像
11日21時



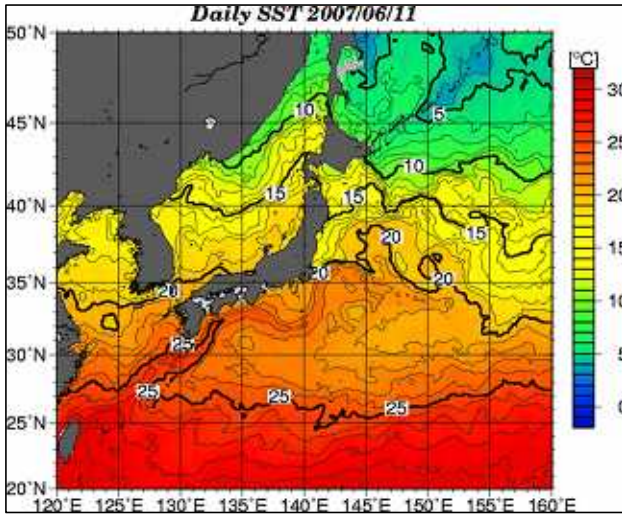
12日21時



13日21時



6月11日



	天気(9時)	最低気温	最高気温
札幌	晴	15.6	26.3
仙台	晴	17.6	24.3
新潟	曇	17.5	24.4
東京	曇	17.5	24.7
名古屋	快晴	16.6	29.2
大阪	快晴	16.6	29.2
広島	晴	16.1	28.4
高知	晴	15.7	26.6
福岡	快晴	16.8	25.9
那覇	曇	22.9	26.0

新潟市の最高気温 24.4度は、日本海の海面温度 18度より6度以上高くなりました

6月12日

	天気(9時)	最低気温	最高気温
札幌	快晴	14.9	28.4
仙台	晴	17.2	24.7
新潟	快晴	19.6	27.7
東京	晴	19.4	28.4
名古屋	晴	19.4	29.4
大阪	快晴	19.7	30.3
広島	晴	17.3	28.9
高知	快晴	17.2	27.7
福岡	曇	19.8	29.9
那覇	にわか雨	23.0	26.4

新潟市の最高気温 27.7度は、日本海の海面温度 18度より9度以上高くなりました

6月13日

	天気(9時)	最低気温	最高気温
札幌	曇	15.7	28.7
仙台	曇	18.1	27.8
新潟	曇	20.3	28.8
東京	晴	20.3	27.4
名古屋	晴	18.9	29.2
大阪	曇	21.0	28.8
広島	曇	19.4	28.5
高知	曇	19.3	26.1
福岡	曇	22.2	28.0
那覇	にわか雨	24.5	28.8

新潟市の最高気温 28.8度は、日本海の海面温度 18度より10度以上高くなりました