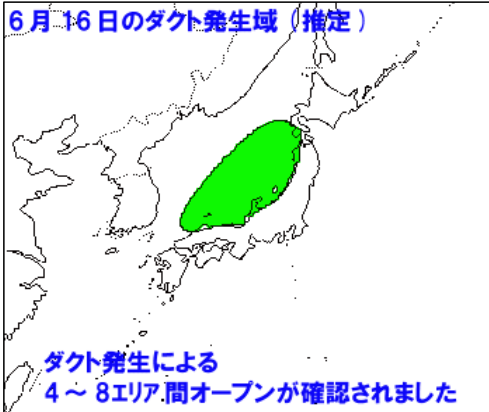


ダクト発生 4-8エリア間オープン情報

2007年 6月16日～19日 JG0TEV 中村



ダクト発生による4～8エリア間オープンが確認されました。
4, 9エリアでは8エリアの函館との間で交信成立があった模様。

JM7BWU佐々木さんからの情報・・・

青森県西津軽郡深浦町運用分

16:24 JA9MGH (富山県高岡市)-JM7BWU/7(青森県西津軽郡) RS59-59
16:46 JI0QGY/0(新潟県上越市)-JM7BWU/7(青森県西津軽郡) RS51-53

秋田県山本郡八峰町運用分

19:18 JM4TBI (島根県安来市)-JM7BWU/7(秋田県山本郡) RS53-53
19:23 JA9MGH (富山県高岡市)-JM7BWU/7(秋田県山本郡) RS59-59
19:30 JR9WXV (富山県富山市)-JM7BWU/7(秋田県山本郡) RS59-59
19:37 JF4DTL/4(鳥取県鳥取市)-JM7BWU/7(秋田県山本郡) RS51-59
19:40 JG4ILD/4(島根県出雲市)-JM7BWU/7(秋田県山本郡) RS59-59
19:49 JF91BN (富山県富山市)-JM7BWU/7(秋田県山本郡) RS51-53

送信設備 ICOM IC-207 20W + DIAMOND SG7500

今日は430に限らず、各バンドで開いていたようですね。

JK8DKD壺内さんからの情報・・・

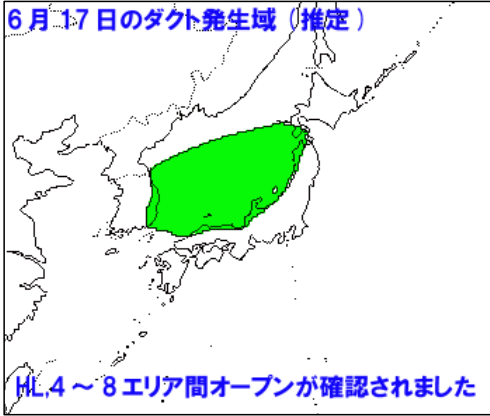
モバイル局の方がメリット良かった様です。

2007年06月16日(土曜日) 433.30MHzで9エリアが聞こえて来ました。
久振りに興奮しました。

17:31 JA9MGH (富山県高岡市)-JF8DKD (北海道函館市) RS53-53
432.90 FM 高岡市と函館市。
JF8DKD 20エレメント八木 18m h IC-375.

JG0TEV移動運用結果・・・

15:37 JE9EVJ/9(石川県金沢市)-JG0TEV/0(新潟県長岡市) RS57-55
15:56 JA9NMQ (富山県射水市)-JG0TEV/0(新潟県長岡市) RS59-59
16:32 JA9MGH (富山県高岡市)-JG0TEV/0(新潟県長岡市) RS59-59
17:25 JM4TBI (島根県安来市)-JG0TEV/0(新潟県長岡市) RS53-53
18:00 JA9GRT/9(富山県氷見市)-JG0TEV/0(新潟県長岡市) RS59-59



ダクト発生によるHL,4~8エリア間オープンが確認されました。
 4, 9エリアからは8エリアオープンが確認された模様。
 7エリアからはHLと交信成立があった模様。
 9~7エリア間ではダクトが強力でした。

J071ZC須藤さんからの情報・・・

- 09:48 JR0GFM/0 (新潟県妙高市) -J071ZD (秋田県にかほ市) RS59-59
- 10:35 J071ZC (秋田県にかほ市)-JG0TEV (新潟県長岡市) RS55-57
- 15:29 JG2V0J/9 (富山県富山市) -J071ZD (秋田県にかほ市) RS51-53
- 15:38 JA9UTB (富山県水見市) -J071ZD (秋田県にかほ市) RS59-59
- 15:48 JG41JP (鳥取県境港市) -J071ZD (秋田県にかほ市) RS55-59
- 15:55 JA90JU (石川県河北郡) -J071ZD (秋田県にかほ市) RS59-59
- 16:02 JR4RUP (鳥取県東伯郡) -J071ZD (秋田県にかほ市) RS59-59
- 17:33 JH9FEH (富山県黒部市) -J071ZD (秋田県にかほ市) RS59-59
- 18:21 JE0JJR (新潟県糸魚川市)-J071ZD (秋田県にかほ市) RS59-59
- *J071ZD ハンディVX-5 300mWロッドアンテナRH-770
- 20:18 JE9AUW (石川県小松市) -J071ZD (秋田県にかほ市) RS59-59
- 20:24 JH9VJW (石川県金沢市) -J071ZD (秋田県にかほ市) RS53-59
- 20:29 JF9LPS (石川県加賀市) -J071ZD (秋田県にかほ市) RS59-59
- 20:33 JG2XWH/0 (新潟県上越市) -J071ZD (秋田県にかほ市) RS59-59
- 20:41 JF91BN (富山県富山市) -J071ZD (秋田県にかほ市) RS59-59
- 20:44 JF9KTA (富山県富山市) -J071ZD (秋田県にかほ市) RS59-59
- 20:49 J10HIJ/0 (新潟県燕市) -J071ZD (秋田県にかほ市) RS53-59
- 22:27 J10FJE (新潟県糸魚川市)-J071ZD (秋田県にかほ市) RS53-59
- *J071ZD ハンディVX-5 300mWロッドアンテナRH-770

JG0TEV運用結果・・・

朝4:30。何気なくバンド内をパトロールすると自宅GPで秋田県本荘市レピーターがフルスケール。早朝運用を実施しました。

- 06:00 JE9EQN (富山県南砺市) -JG0TEV/0 (新潟県長岡市) RS52-47
- 06:11 JE4GOR (鳥取県鳥取市) -JG0TEV/0 (新潟県長岡市) RS59-59
- *JG0TEV/0 1W出力で RS51
- 06:18 JA2TCJ/4 (鳥取県鳥取市) -JG0TEV/0 (新潟県長岡市) RS51-58
- *JA2TCJ/4 ハンディ、1/4波長アンテナ, 1W
- *JG0TEV/0 1W出力で RS52
- 10:35 J071ZC (秋田県にかほ市)-JG0TEV (新潟県長岡市) RS55-57
- 13:05 JM7BWU (秋田県秋田市) -JG0TEV (新潟県長岡市) RS58-59
- 14:00 JM7BWU (秋田県秋田市) -JG0TEV/0 (新潟県三島郡出雲崎町)
- RS59-51
- *JG0TEV/0 ハンディ C501 280mW, ロッドアンテナ
- 14:01 JM7BWU (秋田県秋田市) -JG0TEV/0 (新潟県三島郡出雲崎町)
- RS53-57
- *JM7BWU ハンディ VX-5 3W, RH-795
- *JG0TEV/0 ハンディ C501 280mW, ロッドアンテナ
- 14:02 JM7BWU (秋田県秋田市) -JG0TEV/0 (新潟県三島郡出雲崎町)
- RS52-57
- *JM7BWU ハンディ VX-5 500mW, RH-795
- *JG0TEV/0 ハンディ C501 280mW, ロッドアンテナ
- 17:04 J071ZC (秋田県にかほ市)-JG0TEV/0 (新潟県三島郡出雲崎町)
- RS59-59
- 17:07 J071ZC (秋田県にかほ市)-JG0TEV/0 (新潟県三島郡出雲崎町)
- RS52-53
- *J071ZC ハンディ VX-5 300mW, ロッドアンテナ
- *JG0TEV/0 ハンディ C501 280mW, ロッドアンテナ
- 17:20 JH7RYN (秋田県秋田市) -JG0TEV/0 (新潟県三島郡出雲崎町)
- RS59-59

JG0TEV常置場所ワッチ

- 04:30 本荘レピーター 439.48MHz RS59フルスケール
- 12:38 氷見レピーター 439.76MHz RS57
- 秋田市レピーター-439.72MHz RS52
- 19:05 本荘レピーター 439.48MHz RS59
- 20:03 氷見レピーター 439.76MHz RS59,
- 本荘レピーター 439.48MHz RS58

6月18日のダクト発生域 (推定)



ダクト発生による4~8エリア間のオープンが確認されました。

JF8DKD壺内さんからの情報・・・

6月18日の情報です。

23:30 J071ZC (秋田県にかほ市)-JF8DKD (北海道函館市) RS59-51
 23:31 J071ZD (秋田県にかほ市)-JF8DKD (北海道函館市) RS59-51
 23:32 JH7DVR (山形県酒田市) -JF8DKD (北海道函館市) RS51-51
 23:33 JH01NE (新潟県新潟市) -JF8DKD (北海道函館市) RS59-53
 23:44 J10HIJ (新潟県三条市) -JF8DKD (北海道函館市) RS59-51
 太平洋方面もオープンしてたのでは?

J071ZC須藤さんからの情報・・・

函館と交信成立! 59-59。他、酒田、新潟西区、三条各局も
同レベルで交信成立。

20:29 JF0N01 (新潟県新潟市) -J071ZD (秋田県にかほ市) RS59-59
 23:32 JF8DKD (北海道函館市) -J071ZD (秋田県にかほ市) RS51-59
 23:55 J10HIJ (新潟県三条市) -J071ZD (秋田県にかほ市) RS59-59

JG0TEV運用結果・・・

21:01 JM7BWU (秋田県秋田市) -JG0TEV/0(新潟県長岡市) RS56-41
 *JG0TEV/0 ハンディC501+ロッドアンテナ+280mW
 21:06 J071ZC (秋田県にかほ市)-JG0TEV/0(新潟県長岡市) RS59-59
 *JG0TEV/0 ハンディC501+ロッドアンテナ+280mW

6月19日のダクト発生域 (推定)



ダクト発生による4~8エリア間オープンが確認された模様です。

J071ZC須藤さんからの情報・・・

今現在は、4エリア~8エリアまでオープン中。強いよ!

21:15 JH01NE (新潟県新潟市) -J071ZD(秋田県にかほ市) RS55-53
 *J071ZD ハンディVX-5 300mW ロッドアンテナRH-770
 22:04 JG0TEV/0(新潟県長岡市) -J071ZD(秋田県にかほ市) RS56-51
 *J071ZD ハンディVX-5 300mW ロッドアンテナRH-770
 22:05 JM7BWU (秋田県秋田市) -J071ZD(秋田県にかほ市) RS51-55
 *J071ZD ハンディVX-5 300mW ロッドアンテナRH-770
 22:38 JA9WPA (富山県富山市) -J071ZD(秋田県にかほ市) RS51-59
 *ハンディ運用時は、車庫の屋根の上です。

JG0TEV運用結果・・・

21:34 JM7EPF (秋田県にかほ市)-JG0TEV/0(新潟県長岡市) RS59-59
 21:36 JM7EPF (秋田県にかほ市)-JG0TEV/0(新潟県長岡市) RS58-51
 *JG0TEV/0 ハンディC501, ロッドアンテナ, 280mW
 21:59 JM7BWU (秋田県秋田市) -JG0TEV/0(新潟県長岡市) RS59-59
 22:01 JM7BWU (秋田県秋田市) -JG0TEV/0(新潟県長岡市) RS56-51
 *JG0TEV/0 ハンディC501, ロッドアンテナ, 280mW
 22:04 J071ZD (秋田県にかほ市)-JG0TEV/0(新潟県長岡市) RS56-51
 *JG0TEV/0 ハンディC501, ロッドアンテナ, 280mW
 *J071ZD ハンディVX-5, ロッドアンテナ, 300mW
 22:10 JM7BWU (秋田県秋田市) -JG0TEV/0(新潟県長岡市) RS59-51
 *JG0TEV/0 ハンディC501, ロッドアンテナ, 280mW
 22:21 J07ECF (秋田県能代市) -JG0TEV/0(新潟県長岡市) RS59-59
 22:30 J07ECF (秋田県能代市) -JG0TEV/0(新潟県長岡市) RS59-59
 *JG0TEV/0 ハンディC501, ロッドアンテナ, 280mW
 22:47 JH7RYN (秋田県秋田市) -JG0TEV/0(新潟県長岡市) RS59-59
 23:12 JH7RYN (秋田県秋田市) -JG0TEV/0(新潟県長岡市) RS51-59
 *JH7RYN ハンディTH-79, 付属ヒューブ, 250mW

【6月16日の実況・解析結果・考察】

高気圧の勢力が強まるとともに、乾燥空気が流れ込み下降流域に覆われました。
日本海上には海面付近に水蒸気がとじこめられる水蒸気層が出現。(写真参照)
午後になってから急速にダクトが形成され各エリア間のオープンが確認されました。
日本付近は高気圧の勢力が強まって、気圧の上昇、負渦度領域、下降流域に覆われたことでダクト発生条件がそろいやすくなったと考えます。



【6月17日の実況・解析結果・考察】

高気圧の勢力がさらに強まりました。
ダクトは昨日から消えることなく形成され続けた模様で、早朝04:30頃、自宅GPで秋田県本荘レピーターがフルスルで受信していることで飛び起きました。
日本海から東日本にかけては高気圧の勢力の強まりとともに、負渦度領域、下降流域に覆われています。
日本付近は高気圧の勢力がよまり、高度の上昇、負渦度領域、乾燥空気の流れ込み、下降流域におおわれたことでダクト発生条件がそろいやすくなったと考えます。

【6月18日の実況・解析結果・考察】

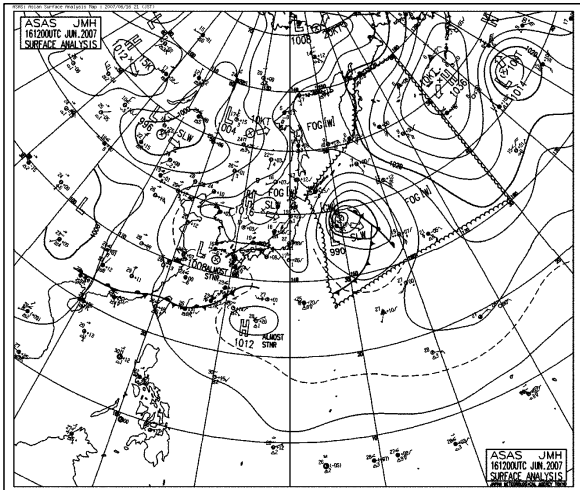
北日本、東日本を中心に高気圧に覆われて晴れました。
850hpa面の1,500m等高度線は本州付近から日本海にかけて広がっています。
日本海から東北南部にかけては負渦度領域、下降流域。
新潟県内は終日晴れの天気で推移。気温が上がって暑くなりました。
日本海から東日本にかけては高気圧に覆われ、リッジに伴う負渦度領域、乾燥空気、下降流域と地上付近のあたたまった湿潤空気との間でダクト発生条件がそろいやすくなったと考えます。

【6月19日の実況・解析結果・考察】

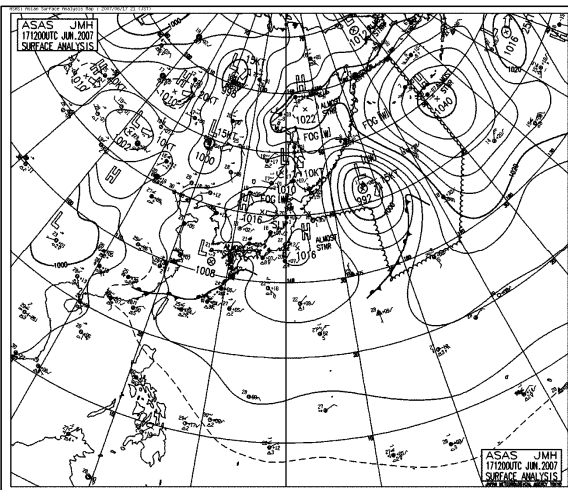
本州付近は勢力を強めた高気圧に覆われました。
日本付近は500hpa面のリッジと負渦度領域、850hpa面の1,500m等高度線で囲まれた領域です。
新潟県内は終日晴れの天気で推移しました。
日本付近は高気圧に伴うリッジ、負渦度領域、温まった空気と冷たい海水温との間でダクト発生条件がそろいやすくなったと考えます。

地上天気図

16日21時

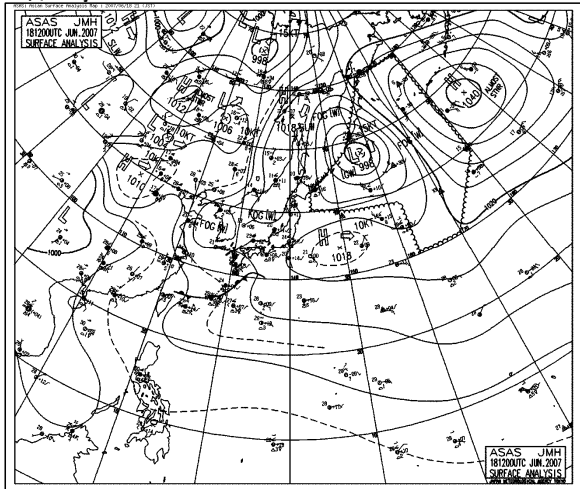


17日21時

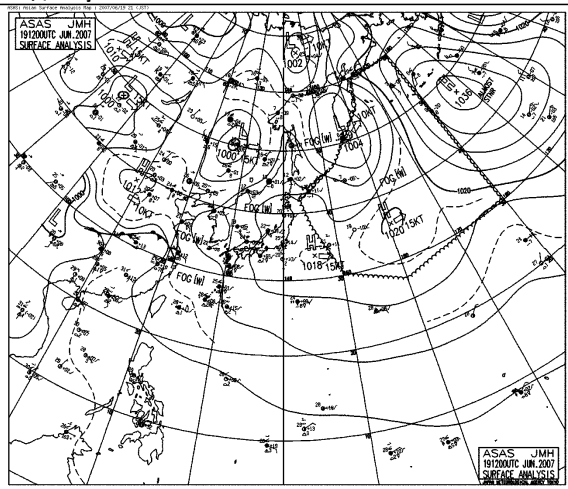


地上天気図

18日21時

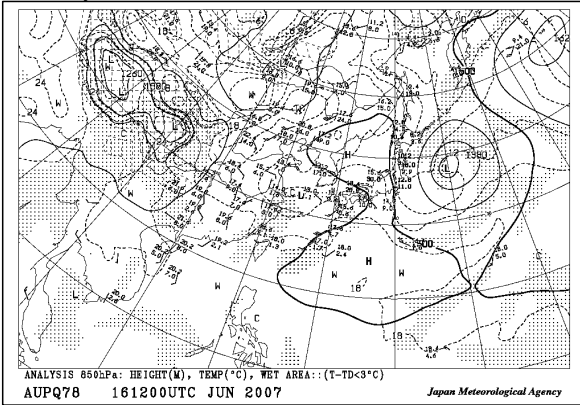


19日21時

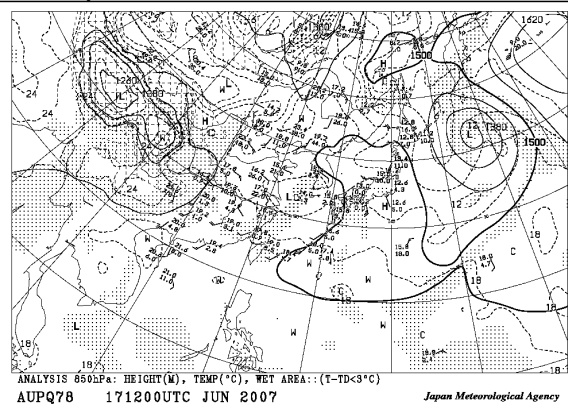


850hpa面高度・気温・湿数

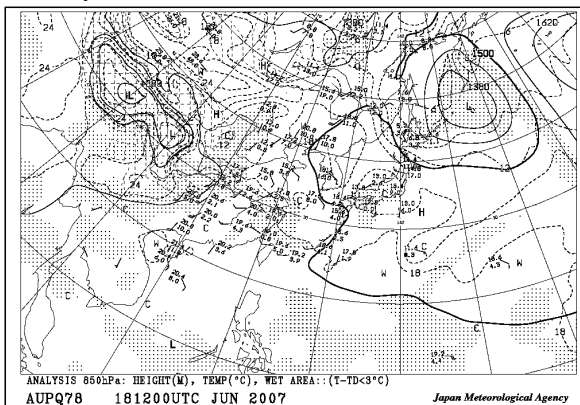
16日21時



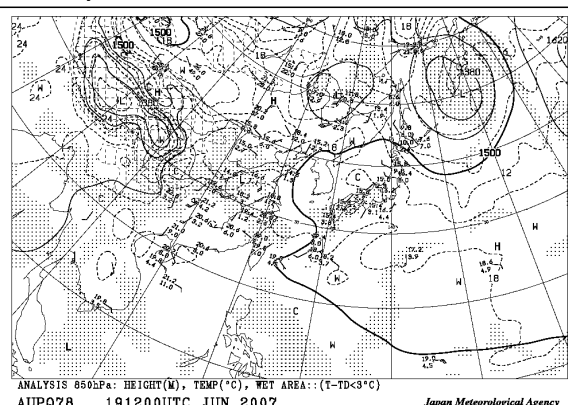
17日21時



18日21時

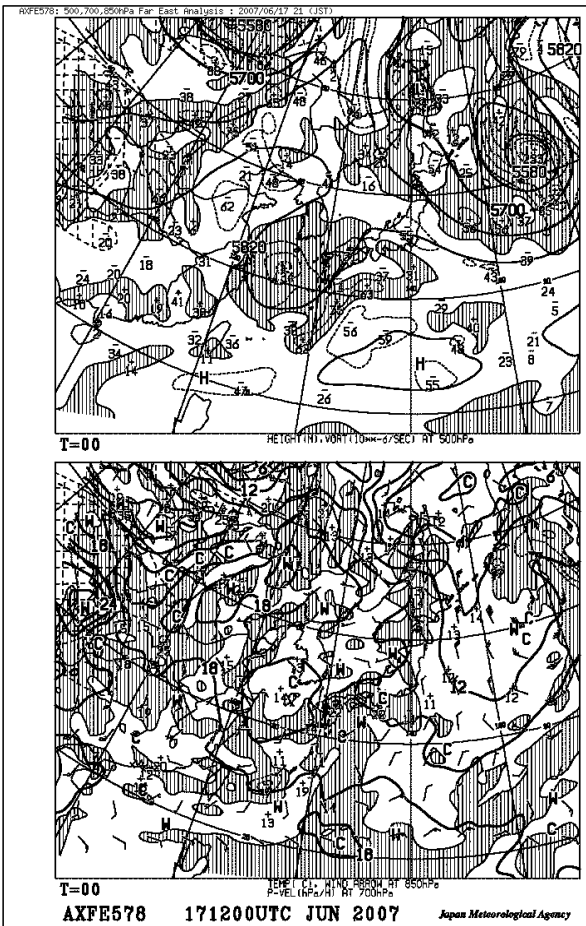
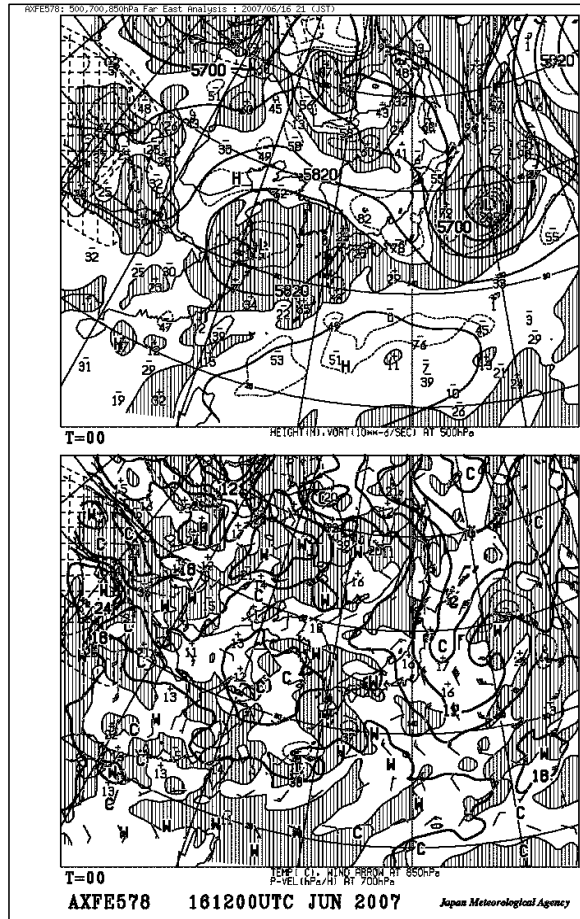


19日21時



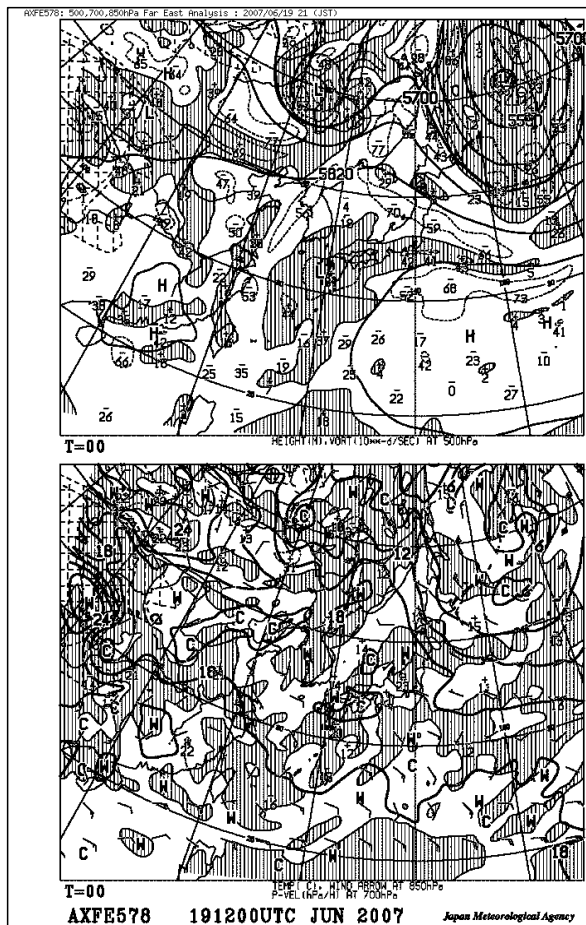
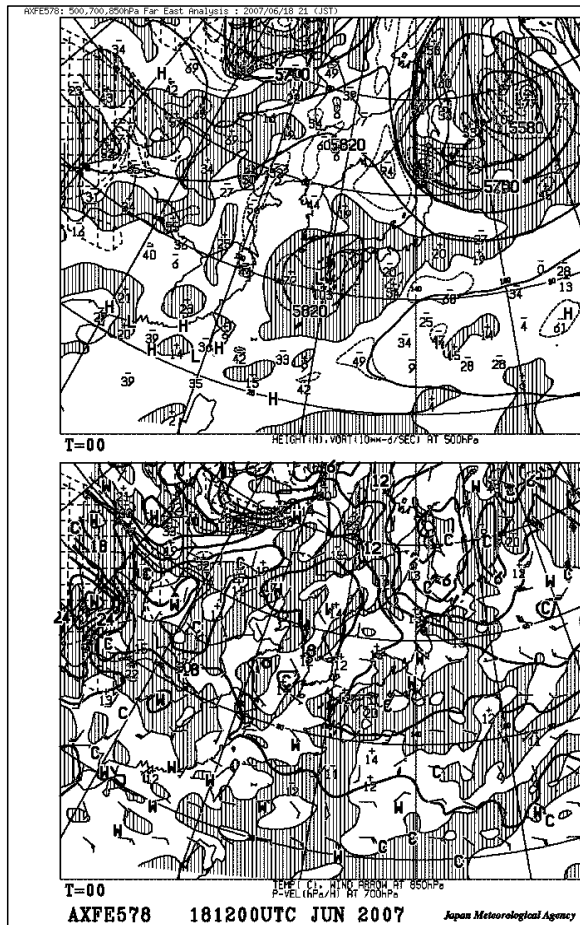
500hpa面高度と渦度・700hpa面鉛直流と850hpa面気温
16日21時

17日21時

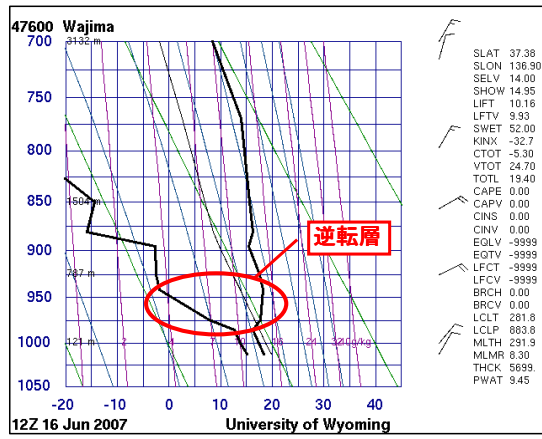
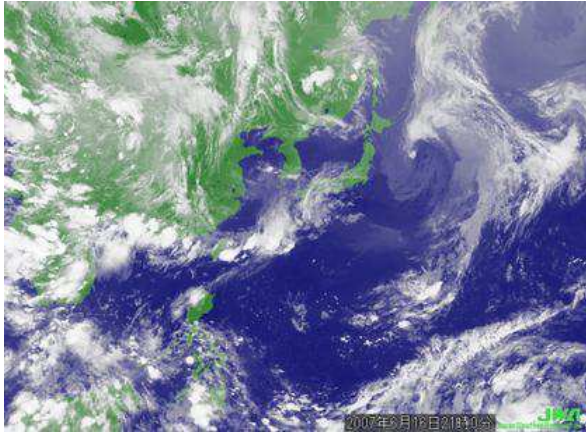


18日21時

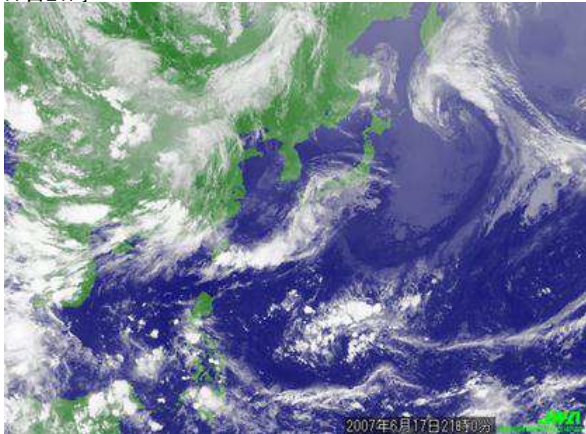
19日21時



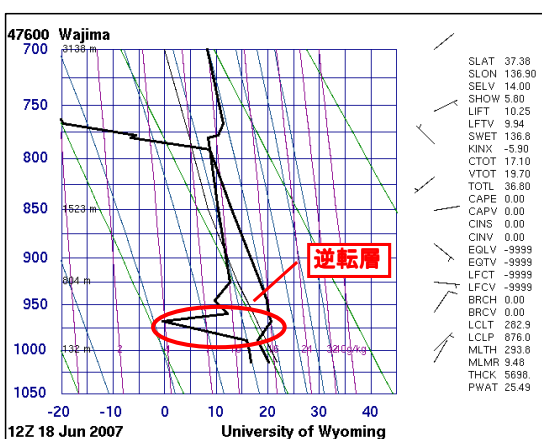
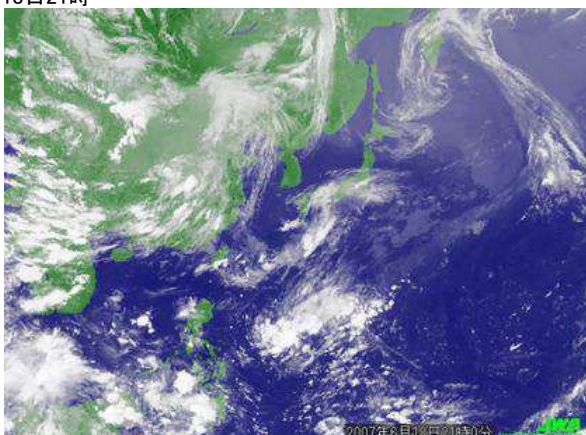
赤外線雲画像
16日21時



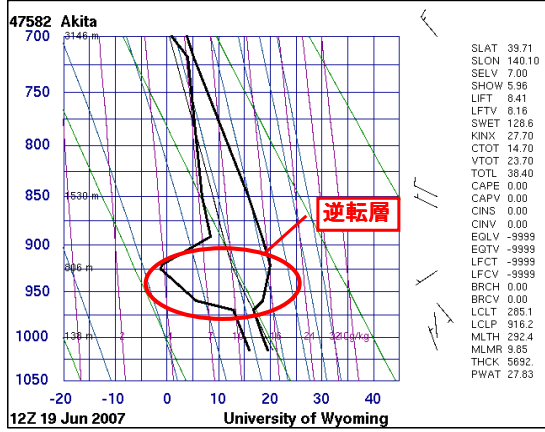
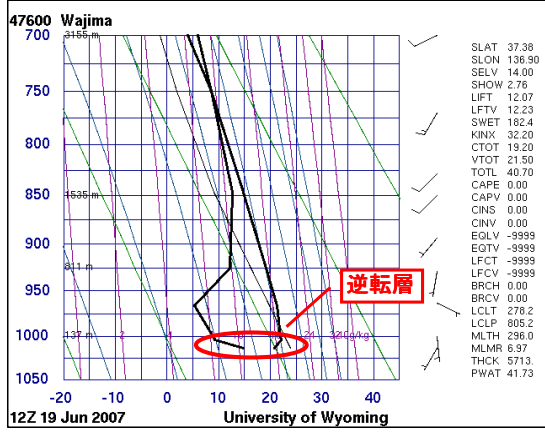
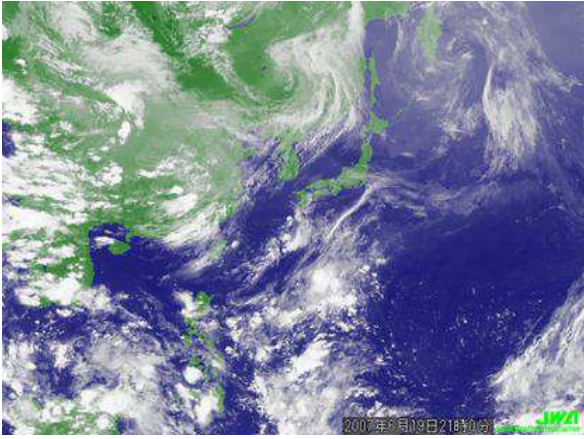
17日21時



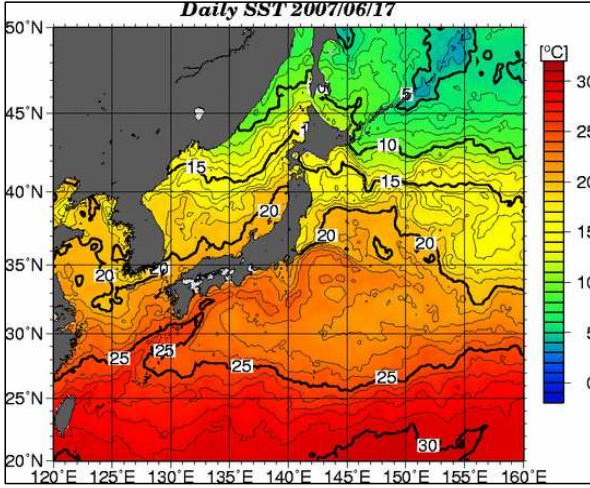
18日21時



19日21時



6月16日



	天気(9時)	最低気温	最高気温
札幌	快晴	15.6 °C	22.5 °C
仙台	快晴	16.0 °C	26.2 °C
新潟	晴	18.5 °C	22.5 °C
東京	快晴	21.4 °C	31.2 °C
名古屋	快晴	19.0 °C	31.7 °C
大阪	晴	18.8 °C	30.8 °C
広島	曇	18.8 °C	30.7 °C
高知	晴	18.5 °C	28.2 °C
福岡	にわか雨	19.1 °C	27.4 °C
那覇	曇	25.4 °C	28.9 °C

新潟市の最高気温 22.5度は、日本海の海面温度 20度より2度程度高くなりました

6月17日

	天気(9時)	最低気温	最高気温
札幌	快晴	14.2 °C	26.7 °C
仙台	晴	15.1 °C	22.0 °C
新潟	晴	15.1 °C	23.9 °C
東京	晴	18.3 °C	26.6 °C
名古屋	曇	21.0 °C	29.5 °C
大阪	曇	19.4 °C	29.8 °C
広島	曇	18.6 °C	25.9 °C
高知	にわか雨	20.5 °C	25.4 °C
福岡	曇	21.2 °C	28.1 °C
那覇	にわか雨	22.8 °C	28.5 °C

新潟市の最高気温 23.9度は、日本海の海面温度 20度より4度程度以上高くなりました

6月18日

	天気(9時)	最低気温	最高気温
札幌	晴	15.3 °C	23.9 °C
仙台	曇	16.0 °C	25.3 °C
新潟	曇	18.3 °C	25.6 °C
東京	曇	21.4 °C	27.9 °C
名古屋	にわか雨	18.3 °C	23.1 °C
大阪	にわか雨	19.0 °C	23.5 °C
広島	曇	20.9 °C	28.1 °C
高知	にわか雨	20.8 °C	26.5 °C
福岡	曇	21.8 °C	26.5 °C
那覇	曇	23.5 °C	27.9 °C

新潟市の最高気温 25.6度は、日本海の海面温度 20度より5度以上高くなりました

6月19日

	天気(9時)	最低気温	最高気温
札幌	晴	13.4 °C	19.5 °C
仙台	快晴	16.2 °C	25.4 °C
新潟	快晴	17.7 °C	26.0 °C
東京	晴	21.6 °C	30.8 °C
名古屋	曇	19.6 °C	28.2 °C
大阪	曇	19.4 °C	29.0 °C
広島	曇	22.4 °C	29.0 °C
高知	曇	21.2 °C	26.1 °C
福岡	晴	20.9 °C	29.6 °C
那覇	曇	24.3 °C	30.9 °C

新潟市の最高気温 26.0度は、日本海の海面温度 20度より5度程度高くなりました