

ダクト発生 4-7エリア間オープン情報

2007年 6月23日 JG0TEV 中村

6月23日のダクト発生域 (推定)



ダクト発生による4～7エリア間オープンが確認された。

JM4KBL 澤田さんからの情報・・・

21:31:12

さっき仕事から帰ったので無線してませんが、かなりダクトの影響受けています。

22:39:32

本庄レピ、アクセス。青森8無理でした。

J071ZC 須藤さんからの情報・・・

21:08:03

4エリアだけ！

JG0TEV 運用結果・・・

22:05 JA9UTB (富山県水見市)-JG0TEV/0(新潟県長岡市・寺泊) RS59-59

22:20 JA9MGH (富山県高岡市)-JG0TEV/0(新潟県長岡市・寺泊) RS59-59

22:29 JM4KBL (鳥取県東伯郡)-JG0TEV/0(新潟県長岡市・寺泊) RS59-59

*JG0TEVはOFAモバイルのリグ/アンテナからの交信、移動地は弥彦山スカイラインにて

気象解析

【6月23日の実況・解析結果・考察】

梅雨前線は本州の南海上に南下して、本州付近は日本海側から天気が回復してきました。

新潟県内も曇りのち晴れの天気で推移しました。

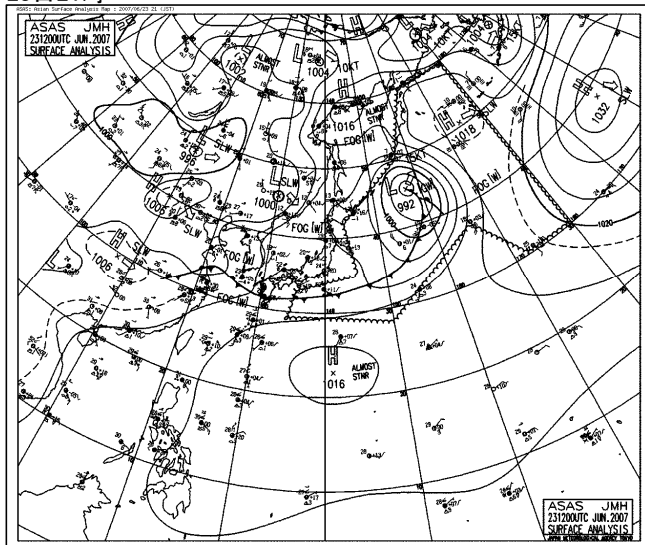
日本海は弱いながら高気圧となっています。500hpa面、850hpa面では日本海は弱いリッジが解析されています。

日本海から本州付近は下降流域に覆われています。

日本海から本州付近にかけては雨上がりの高気圧、乾燥空気による下降流域におおわれてダクト発生条件がそろいやすくなったと考えます。

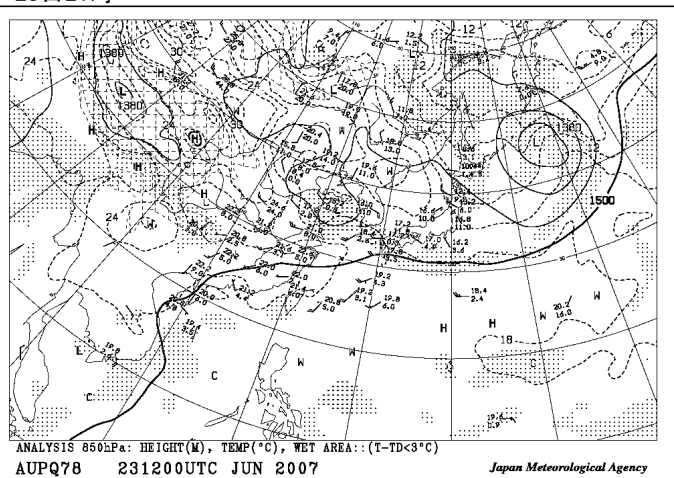
地上天気図

23日21時

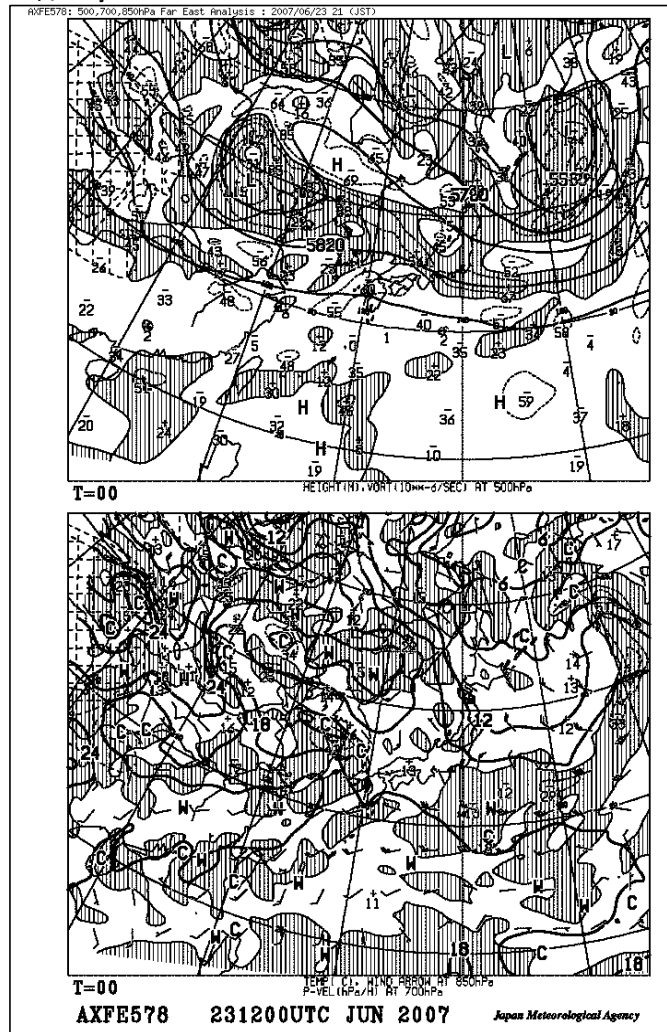


850hpa面高度・気温・湿数

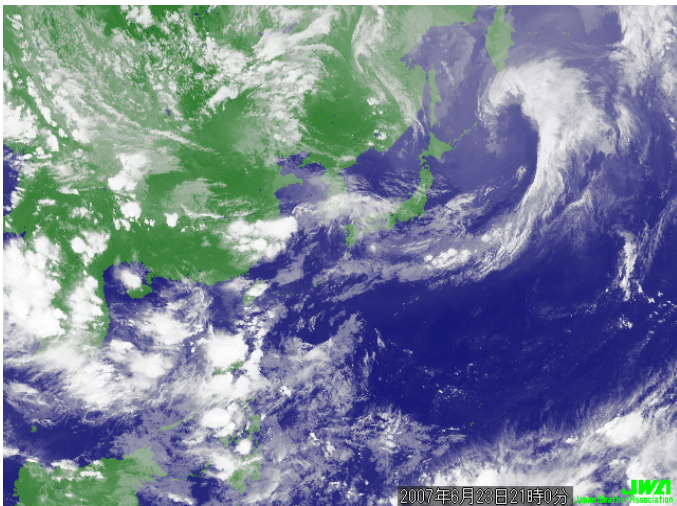
23日21時



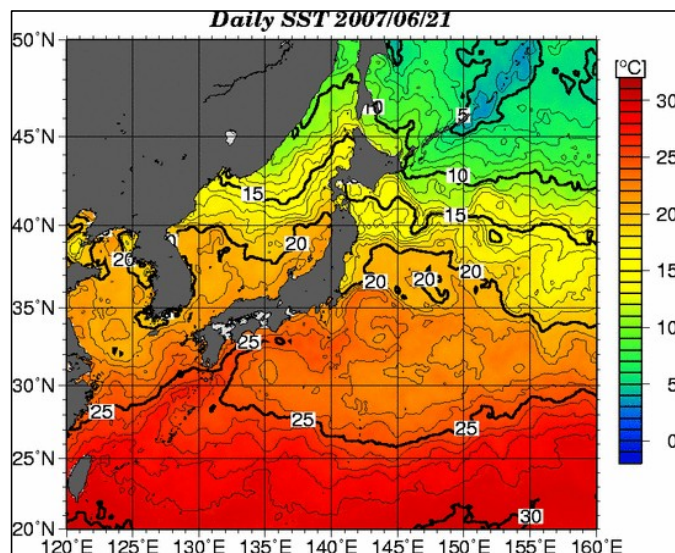
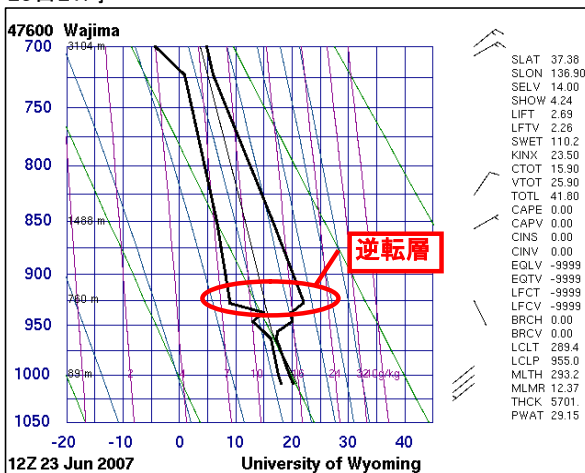
500hpa面高度と渦度・700hpa面鉛直流と850hpa面気温
23日21時



赤外線雲画像
23日21時



エマグラム
23日21時



6月23日の最低・最高気温

	天気(9時)	最低気温	最高気温
札幌	曇	17.5 °C	19.0 °C
仙台	晴	16.9 °C	28.7 °C
新潟	晴	18.6 °C	25.3 °C
東京	晴	21.4 °C	30.2 °C
名古屋	晴	20.3 °C	29.5 °C
大阪	晴	21.2 °C	30.9 °C
広島	晴	21.9 °C	28.0 °C
高知	曇	23.2 °C	28.3 °C
福岡	曇	21.1 °C	24.2 °C
那覇	晴	27.4 °C	31.8 °C

新潟市の最高気温
25.3度は海面温度
21度より約4度高い