

ダクト発生 4-8エリア間オープン情報

2007年 7月21日～22日 JG0TEV 中村

7月21日から22日にかけて日本海ダクト発生によるオープンが確認されました。

7月21日のダクト発生域 (推定)



ダクト発生による4～0エリア間オープンが確認されました。

JM4KBL澤田さんからの情報・・・
Date: Sun, 22 Jul 2007 16:51:28
昨夜は出てましたよ！
佐渡レピーターがフルスケだったからメインで中村さんを何度か呼んでみたけど…
本庄や北海道は駄目でした。
地上デジタルテレビでもアンテナの向きが全く違うのに
石川、富山、新潟をキャッチしてました。

7月22日のダクト発生域 (推定)



ダクト発生による4-9, 0-8エリア間オープンが確認されました。

JF8DKDつぼうちさんからの情報・・・
2007年7月22日
10:40 JF0JNU (新潟県妙高市) -JF8DKD (北海道函館市) RS59-59
145メガヘルツでも大オープン宮城県、山形県、岩手県、新潟県が聞こえていました。
430メガヘルツでも大オープンを期待しています。jf8dkd

JG0TEV運用結果・・・
15:43 J071ZC (秋田県にかほ市)-JG0TEV/0(新潟県新潟市西蒲区) RS59-59
16:06 JF8DKD (北海道函館市) -JG0TEV/0(新潟県新潟市西蒲区) RS51-51
西方面は439.76 兵庫県美方郡レピーターの反応も確認

JM4KBL澤田さんからの情報・・・

Date: Sun, 22 Jul 2007 18:28:01
さっき自宅に帰ってレピーターチェックしてみたら輪島は未だ強く入感しますが佐渡はビームと直下ブリでも、かろうじてです。

気象解析

7月21日から22日にかけて、行った解析結果と気象資料は以下の通りです。

【7月21日の実況・解析結果・考察】

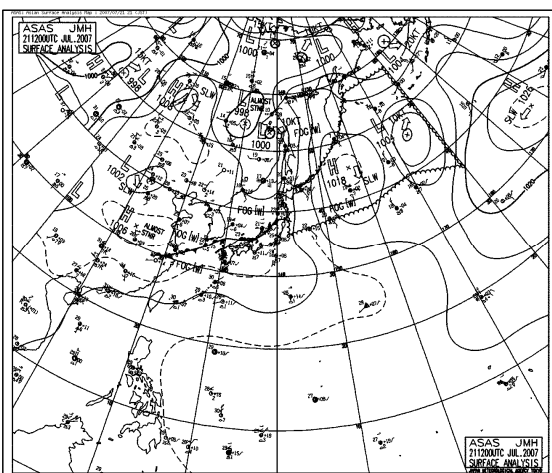
梅雨前線が本州付近に停滞、広い範囲で雨の降りやすい天気となりました。
広い範囲で湿潤空気、上昇流域の中です。
新潟県内は終日 雨時々曇り の天気で推移しました。
日本付近は梅雨前線が停滞して、湿潤空気、上昇流域に覆われたことでダクト発生条件がそろわなかったと考えます。
日本海南部の上空では局地的に乾燥空気が流れ込んだことで、下降に湿潤空気、その上に乾燥空気が重なってダクトの形成にいたったと推定します。

【7月22日の実況・解析結果・考察】

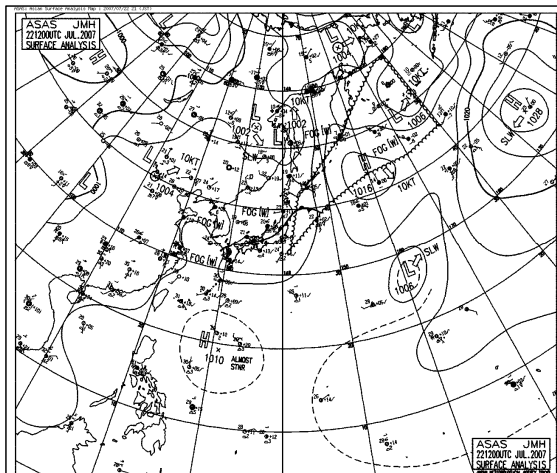
梅雨前線が本州上に停滞して新潟県内は終日曇りの天気で推移しました。
日本海には乾燥空気が流れ込んだ模様で、北海道などの北日本を中心に天気が回復しました。
日本海上には広範囲で霧の発生が確認できます。
日本付近の500hpa面高度は高い状態が続いて、負渦度領域の広がり確認できます。
日本海上空に乾燥空気が流れ込んで、下層の湿潤空気とその上の乾燥空気との間でダクト発生条件がそろったものと考えます。

地上天気図

21日21時

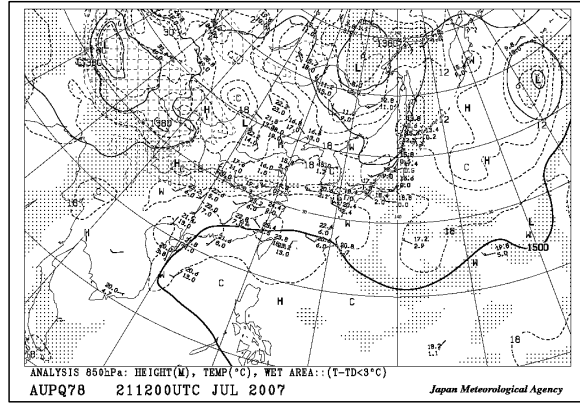


22日21時

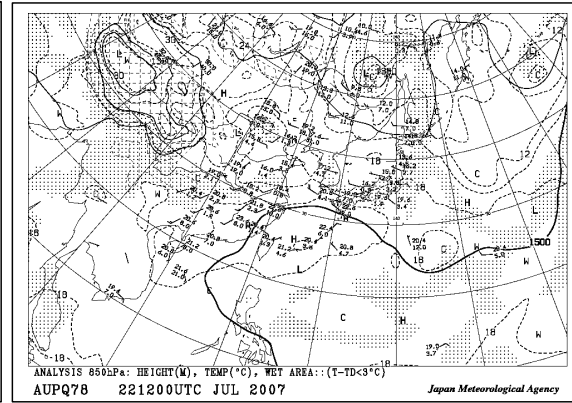


850hpa面高度・気温・湿数

21日21時

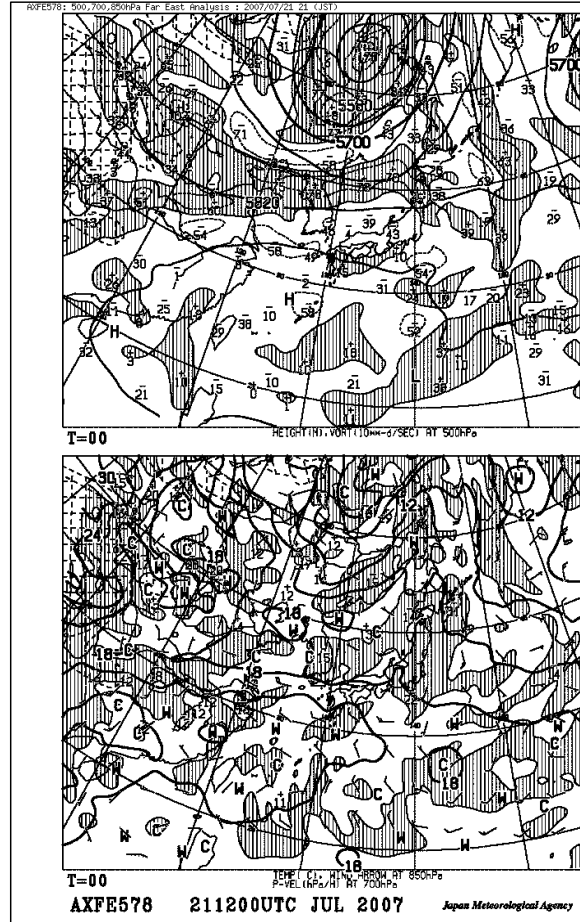


22日21時

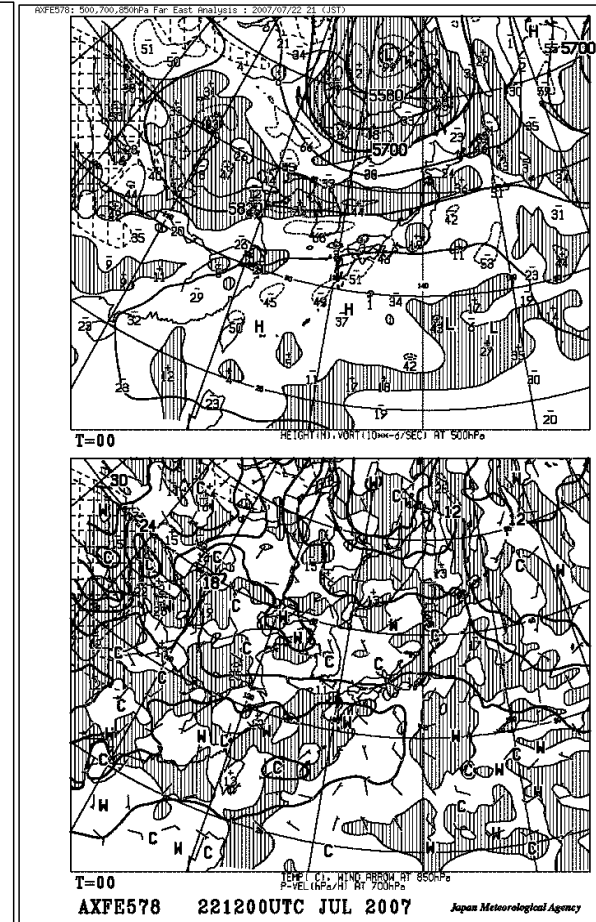


500hpa面高度と渦度・700hpa面鉛直流と850hpa面気温

21日21時

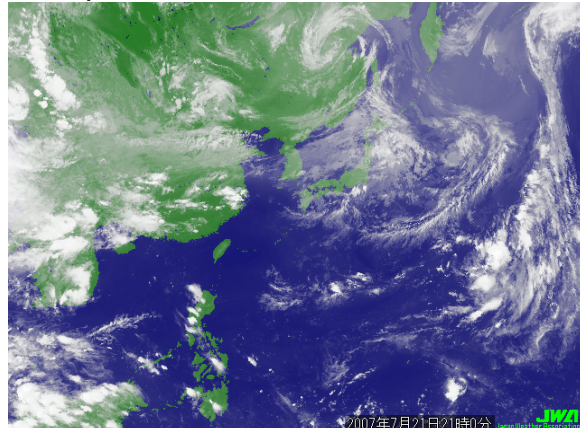


22日21時

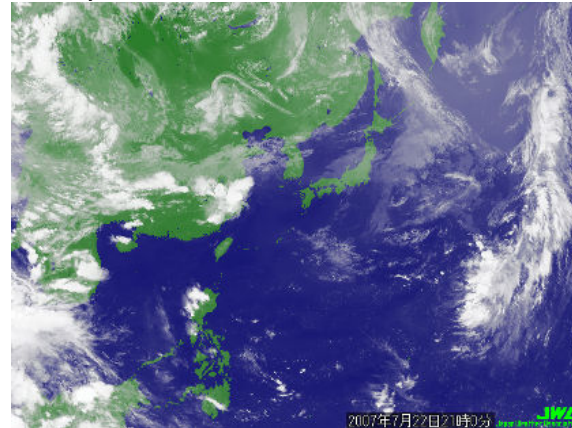


赤外線雲画像

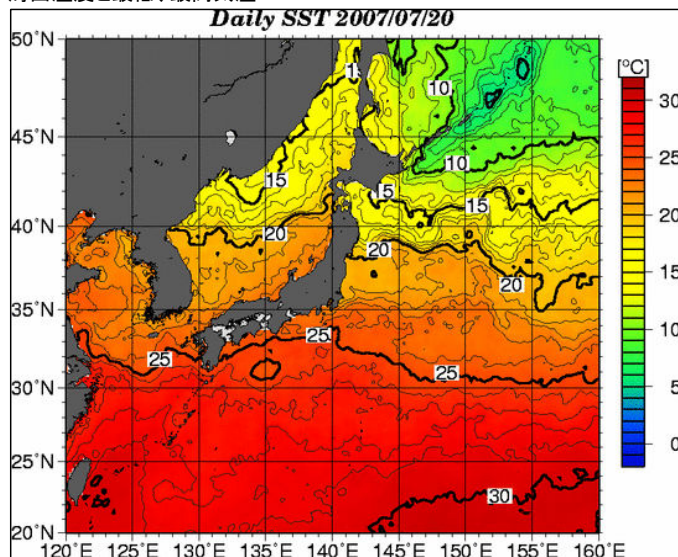
21日21時



22日21時



海面温度と最低、最高気温



7日21日

	天気(9時)	最低気温	最高気温
札幌	曇	19.5 °C	23.1 °C
仙台	にわか雨	20.8 °C	24.4 °C
新潟	にわか雨	21.3 °C	24.8 °C
東京	曇	23.4 °C	27.5 °C
名古屋	にわか雨	22.5 °C	24.6 °C
大阪	曇	23.2 °C	28.7 °C
広島	曇	24.0 °C	30.2 °C
高知	曇	23.3 °C	31.6 °C
福岡	曇	23.1 °C	27.7 °C
那覇	晴	28.3 °C	32.9 °C

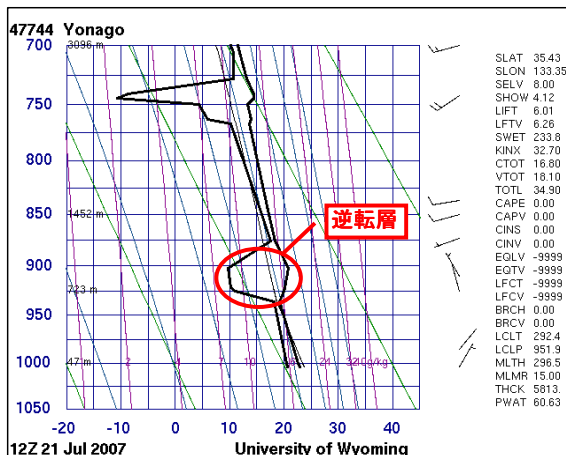
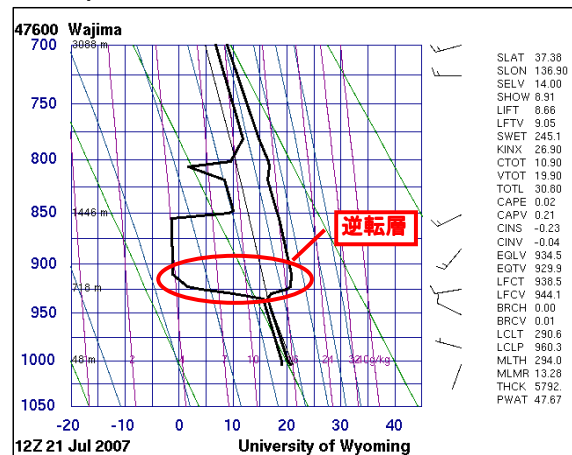
7日22日

	天気(9時)	最低気温	最高気温
札幌	曇	19.6 °C	27.5 °C
仙台	曇	21.3 °C	27.8 °C
新潟	曇	22.3 °C	26.7 °C
東京	雨	22.5 °C	27.8 °C
名古屋	晴	22.8 °C	33.0 °C
大阪	曇	24.8 °C	30.7 °C
広島	にわか雨	24.1 °C	28.4 °C
高知	曇	24.4 °C	31.6 °C
福岡	曇	24.9 °C	28.8 °C
那覇	晴	28.2 °C	33.2 °C

新潟市の最高気温 26.7度は海面温度22度より4度以上高い

エマグラム推移

21日21時



22日21時

