

# ダクト発生 UAO, 4-8エリア間オープン情報

2007年 7月24日 JGOTEV 中村

7月24日に日本海ダクト発生による大規模オープンが確認されました。

## 7月24日のダクト発生域(推定)



ダクト発生によるUAO, 4-8エリア間オープンが確認されました。

JF8DKDつぼうちさんからの情報・・・

22:46 J071ZC (秋田県にかほ市) -JF8DKD (北海道函館市) RS51-59  
22:56 JM4KBL (鳥取県西伯郡) -JF8DKD (北海道函館市) RS55-59  
22:59 J071ZD (秋田県にかほ市) -JF8DKD (北海道函館市) RS53-59  
JF8DKD 20エレメントハ木スタック 18mh 1G-375 10w プリアンプなし

J071ZC, J071ZD須藤さんからの情報・・・

17:48 JM4KBL (鳥取県東伯郡)-J071ZD (秋田県にかほ市) RS55-59  
20:59 JE9AUW (石川県小松市)-J071ZD (秋田県にかほ市) RS51-59  
21:10 JE4DPO (鳥取県東伯郡)-J071ZD (秋田県にかほ市) RS51-59  
\*J071ZD ハンテ`iVX-5, ロッド`アンテナ RH770, 5W  
21:19 JM41EF (鳥取県東伯郡)-J071ZD (秋田県にかほ市) RS59-59  
\*J071ZD ハンテ`iVX-5, ロッド`アンテナ RH770, 5W  
21:25 JM4PPV (鳥取県東伯郡)-J071ZD (秋田県にかほ市) RS59-59  
21:35 JM4KBL (鳥取県東伯郡)-J071ZD (秋田県にかほ市) RS59-59  
\*J071ZD ハンテ`iVX-5, ロッド`アンテナ RH770, 300mW  
23:23 JL4MPW (鳥取県西伯郡)- J071ZD (秋田県にかほ市) RS51-41  
23:29 JE0FJE (新潟県糸魚川)-J071ZC (秋田県にかほ市) RS59-59

JGOTEV運用結果・・・

20:54 JE9AUW (石川県小松市) -JGOTEV/0(新潟県長岡市) RS53-51  
20:57 JF9HJS (富山県黒部市) -JGOTEV/0(新潟県長岡市) RS59-59  
21:02 JM4XC1/4(鳥取県岩美郡) -JGOTEV/0(新潟県長岡市) RS59-59  
21:06 JM4KBL (鳥取県西伯郡) -JGOTEV/0(新潟県長岡市) RS59-59  
\*JGOTEV/0 1W出力でRS58  
21:08 JA9DMC/9(石川県金沢市) -JGOTEV/0(新潟県長岡市) RS51-51  
21:15 JA9VJW (石川県金沢市) -JGOTEV/0(新潟県長岡市) RS52-52  
21:18 JA9MGH (富山県高岡市) -JGOTEV/0(新潟県長岡市) RS59-59  
21:26 JA9AXL (富山県富山市) -JGOTEV/0(新潟県長岡市) RS55-58  
21:30 JA4NOV/4(鳥取県境港郡) -JGOTEV/0(新潟県長岡市) RS55-58  
21:37 JE4DPO (鳥取県東伯郡) -JGOTEV/0(新潟県長岡市) RS52-55  
21:42 JA9UTB (富山県水見市) -JGOTEV/0(新潟県長岡市) RS53-55  
  
22:21 J071ZC (秋田県にかほ市)-JGOTEV/0(新潟県新潟市西蒲区) RS59-59  
22:23 J071ZD (秋田県にかほ市)-JGOTEV/0(新潟県新潟市西蒲区) RS59-59  
\*J071ZD ハンテ`iVX-5, ロッド`アンテナ RH-770, 300mW  
22:24 J071ZD (秋田県にかほ市)-JGOTEV/0(新潟県新潟市西蒲区) RS53-51  
\*J071ZD ハンテ`iVX-5, ロッド`アンテナ RH-770, 300mW  
\*JGOTEV/0ハンテ`iC501, ロッド`アンテナ RH-770, 280mW

※ アクセスレピータ

※ 439.42 鳥取県大山、429.48 秋田県本荘市、439.66 兵庫県京丹後市、  
429.72 秋田県秋田市、439.76 兵庫県美方郡、 など

## 気象解析

7月24日の解析結果と気象資料は以下の通りです。

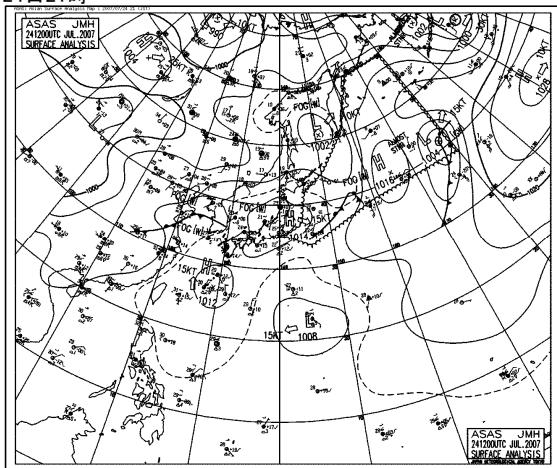
### 【7月24日の実況・解析結果・考察】

日本海を移動性高気圧が発達しながら進みました。

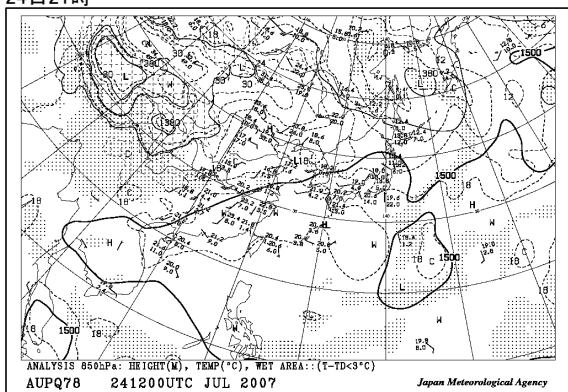
500hpa面のリッジは不明瞭ですが、850hpa面の1,500m等高度線は日本海中部まで北上し、高気圧の勢力の強まりが確認できます。

日本海を高気圧が発達しながら進み、乾燥空気による下降流、結果として気圧・高度の上昇、上空の乾燥空気と相対的に地上付近の空気の湿潤化によってダクト発生条件がそろいやすくなったと考えます。

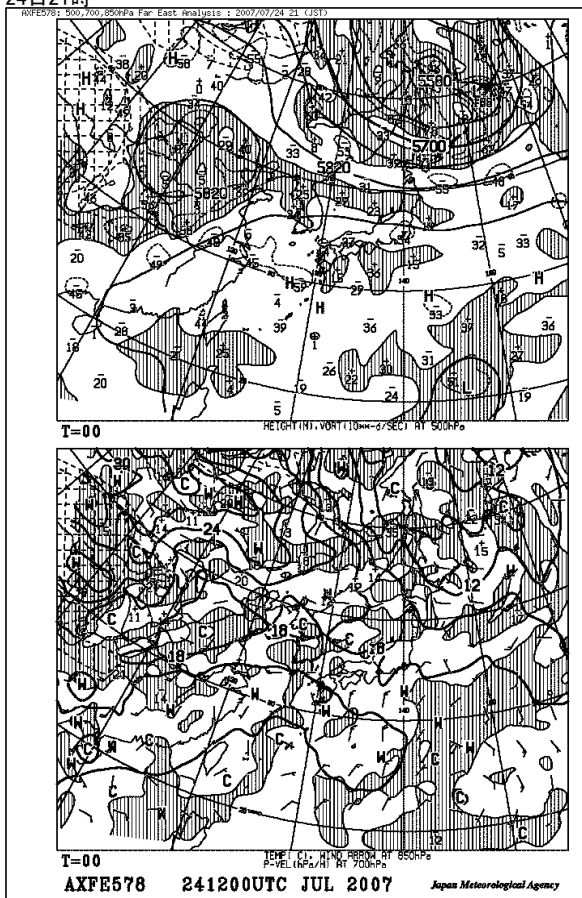
地上天気図  
24日21時



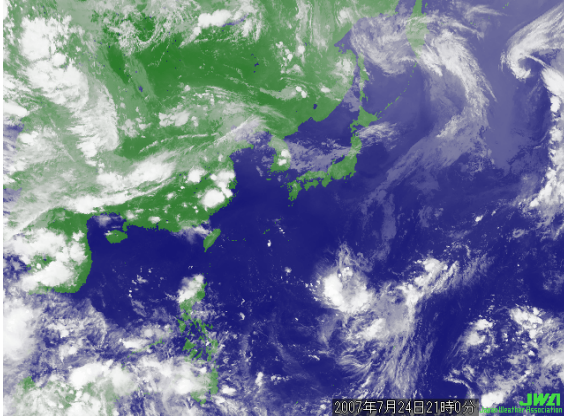
850hpa面高度・気温・湿数  
24日21時



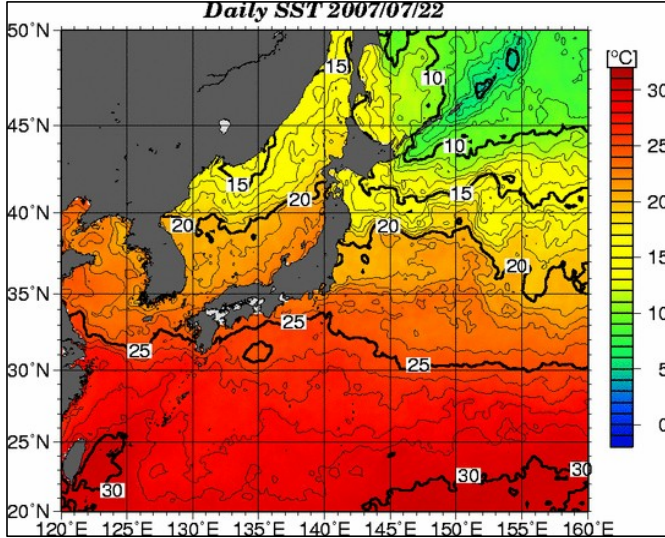
500hpa面高度と渦度・700hpa面鉛直流と850hpa面気温  
24日21時



赤外線雲画像  
24日21時



海面温度と最低、最高気温



7日24日

	天気(9時)	最低気温	最高気温
札幌	快晴	16.3 °C	28.0 °C
仙台	快晴	17.5 °C	30.2 °C
新潟	晴	19.2 °C	27.1 °C
東京	快晴	22.8 °C	31.5 °C
名古屋	快晴	21.4 °C	32.2 °C
大阪	快晴	20.8 °C	33.2 °C
広島	快晴	21.8 °C	32.8 °C
高知	快晴	22.5 °C	30.0 °C
福岡	晴	24.4 °C	32.8 °C
那覇	快晴	28.1 °C	33.1 °C

新潟市の最高気温  
27.1度は海面温度  
22度より5度以上  
高い

エマグラム推移  
24日21時

