

ダクト発生 4-7エリア間オープン情報

2008年 3月21日～ 3月23日 JG0TEV 中村

3月21日から3月23日にかけて日本海ダクト発生によるオープンが確認されました。

3月21日のダクト発生域 (推定)



J071ZC須藤さん情報より0～7エリア間でオープンが確認されました。

22:43 JHOINE (新潟県新潟市西区)-J071ZD (秋田県にかほ市) RS51-51
JHOINE 5W
J071ZD 屋根の上からハンディ 1W

3月22日のダクト発生域 (推定)



ダクト発生による4～7オープンが確認されました。

14:39 JIOTWA/0 (新潟県上越市)-J071ZC (秋田県にかほ市) RS59-59
15:40 JIOTRY/0 (新潟県上越市)-J071ZD (秋田県にかほ市) RS59-59
16:11 J071ZC (秋田県にかほ市)-JG0TEV/0 (新潟県長岡市越路) RS58-59
JG0TEV/0 ハンディC501, 280mW, ロッドアンテナ RH-770
18:03 JM4KBL (鳥取県西伯郡)-J071ZC (秋田県にかほ市) RS59-59
22:52 JJONSU (新潟県長岡市)-J071ZC (秋田県にかほ市) RS53-59
22:40 JHOWJW (新潟県新潟市江南区)-J071ZC (秋田県にかほ市) RS59-59
22:45 JJOICP (新潟県長岡市)-J071ZC (秋田県にかほ市) RS59-59
22:54 JJON00 (新潟県新潟市北区)-J071ZC (秋田県にかほ市) RS59-59
22:59 JAOHYU (新潟県新潟市中央区)-J071ZC (秋田県にかほ市) RS59-59
23:07 JHOINE (新潟県新潟市西区) -J071ZD (秋田県にかほ市) RS53-41
JHOINE ハンディ100mw八木
J071ZD ハンディ 1W屋根の上

3月23日のダクト発生域 (推定)



ダクト発生による9～7エリア間オープンが確認されました。

08:43 J071ZC (秋田県にかほ市)-JG0TEV (新潟県長岡市越路) RS53-53
JG0TEV ハンディC501, 280mW, ロッドアンテナ
16:40 JIOTWA/0 (新潟県妙高市内モバイル)-J071ZC (秋田県にかほ市) RS52-57

気象解析

3月21日から3月23日にかけて、行った解析結果と気象資料は以下の通りです。

【3月21日の実況・解析結果・考察】

日本海に中心を持つ高気圧に覆われて広い範囲で晴れの天気となりました。

長岡市内も終日晴れの天気で推移しました。

850hpa面では日本海には帯状の高気帯が解析できます。

日本付近は下降流域で850hpa面の湿数から乾燥空気の流れ込みが確認できます。

エマグラムから、輪島、米子、福岡、名瀬、南大東島、那覇の各地で逆転層が確認できます。

東日本の逆転層付近の気温は0度前後で低い。日本付近は背の高い乾燥空気を伴った移動性高気圧に覆われるようになってきたことで、

ダクト発生条件がそろいやすくなったと推定します。

ただし、ダクト発生条件が広範囲にわたってそろいきていないため規模の大きいオープンには至らなかったと考えます。

春先のダクト条件成立には多少眺めの時間が必要か・・・。

【3月22日の実況・解析結果・考察】

日本付近は移動性高気圧に覆われて全国的に晴れの天気となりました。
500hpa面のリッジ通過に伴う負渦度領域、乾燥空気を伴った下降流域に覆われました。
新潟県内は終日晴れの天気で推移。春ボードで苗場に滞在しましたが、快晴の天気でした。
エマグラムでは北日本から東日本の各地上空に逆転層の形成が確認できます。
日本付近は背の高い、乾燥空気を伴った高気圧に覆われるとともに気温が上昇したことでダクト発生条件がそろいやすくなったと考えます。

越路原から移動運用(ハンディのみ)をしたところ、ダクト発生時に良く見られる下層大気がきれいに成層状態になっていることを確認しました。



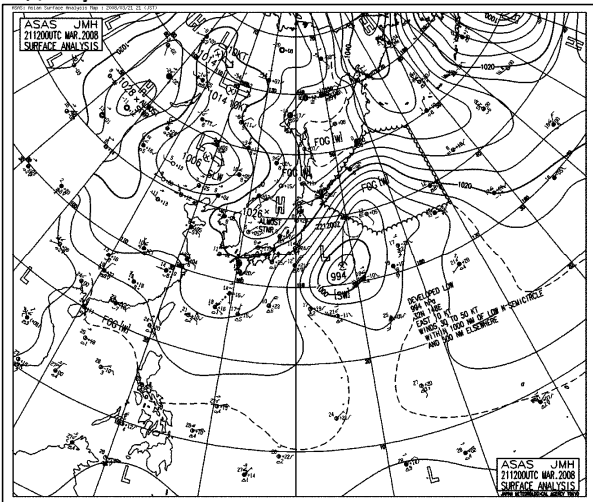
【3月23日の実況・解析結果・考察】

午前中は東日本や北日本で高気圧に覆われて良く晴れましたが、午後になって西から近づく気圧の谷の影響で曇りの天気となりました。
新潟県内は晴れのち曇りの天気で推移しました。
西日本は気圧の谷の接近、通過に伴って雨の降りやすい天気となりました。
21時の解析図によると、日本付近は広い範囲で湿潤域、上昇流域、正渦度領域に覆われています。

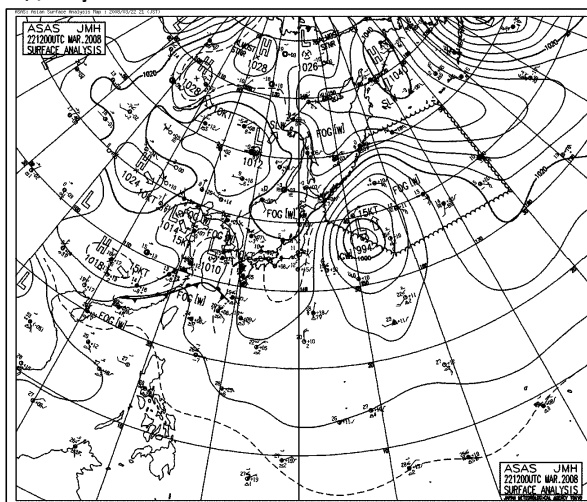
東日本では背の高い高気圧に覆われたことによってダクト発生条件がそろいやすい状態になっていたものと推定します。
ダクトは気圧の谷が接近した夜になって消滅です。

地上天気図

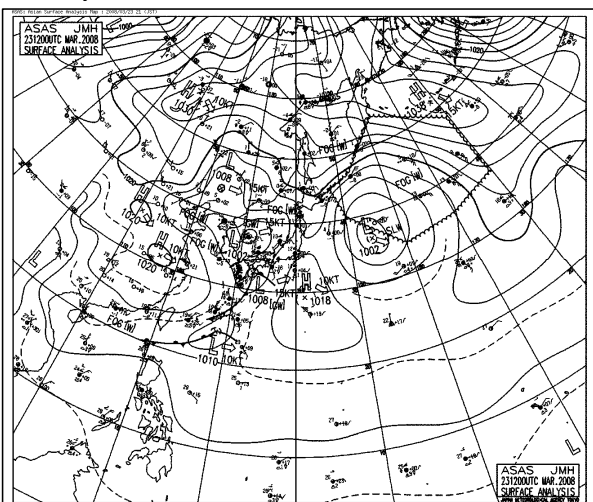
21日21時



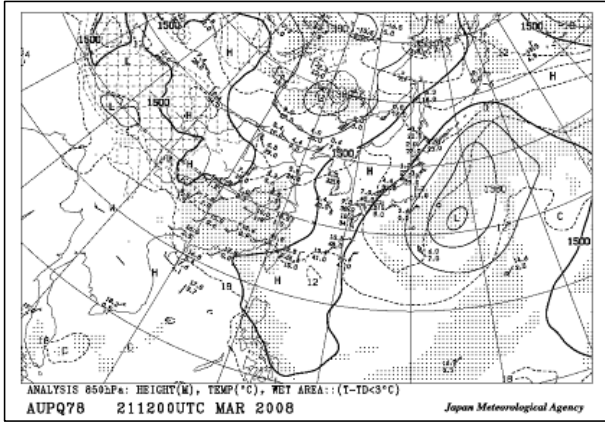
22日21時



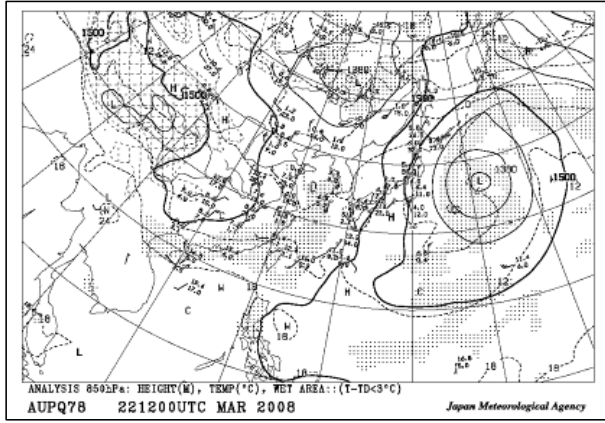
23日21時



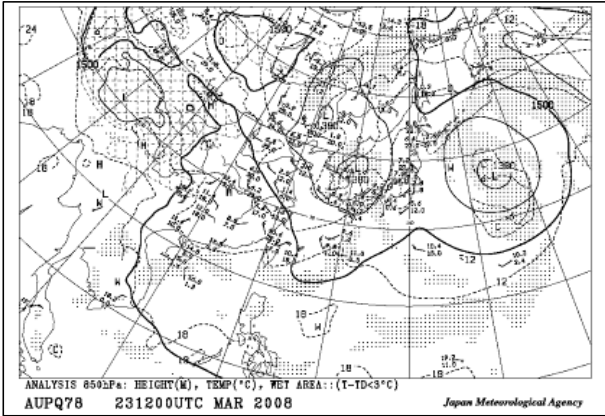
850hpa面高度
21日21時



22日21時

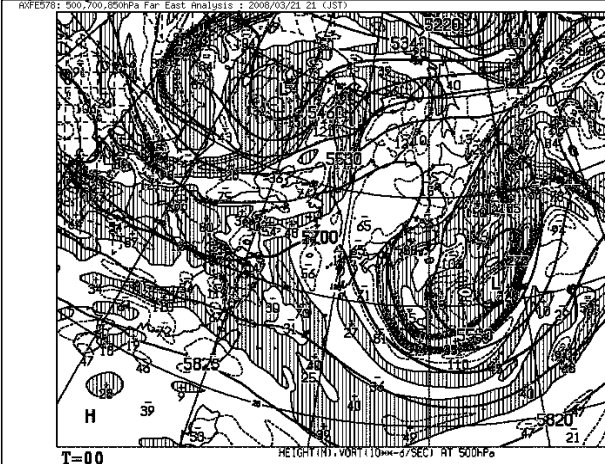


23日21時

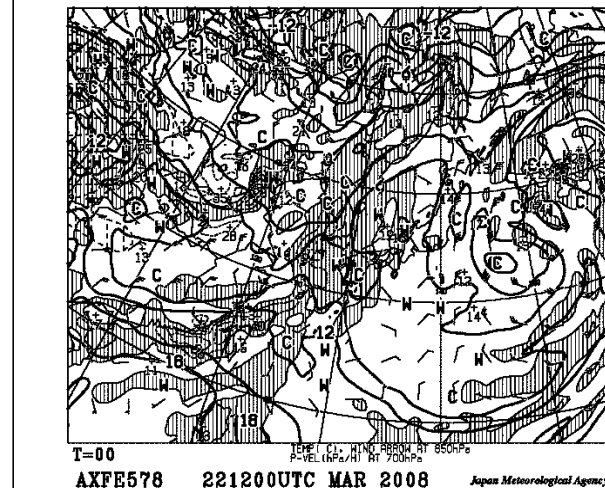
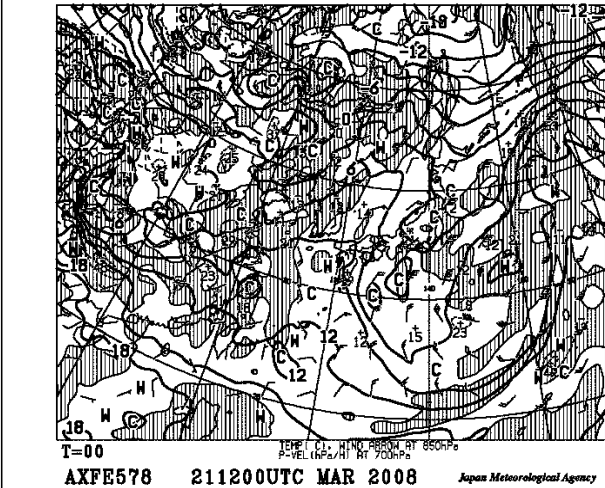
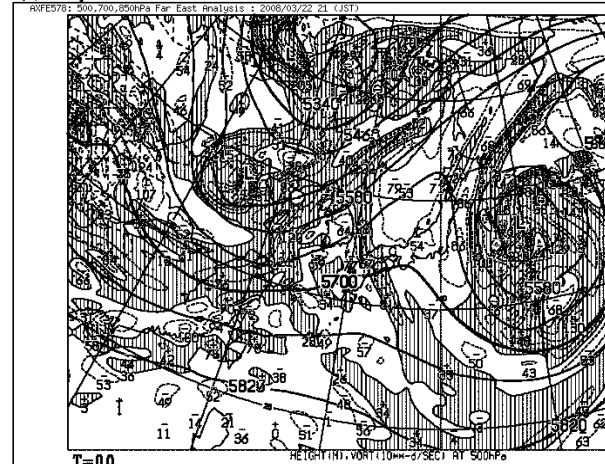


500hpa面高度と渦度・700hpa面鉛直流と850hpa面気温

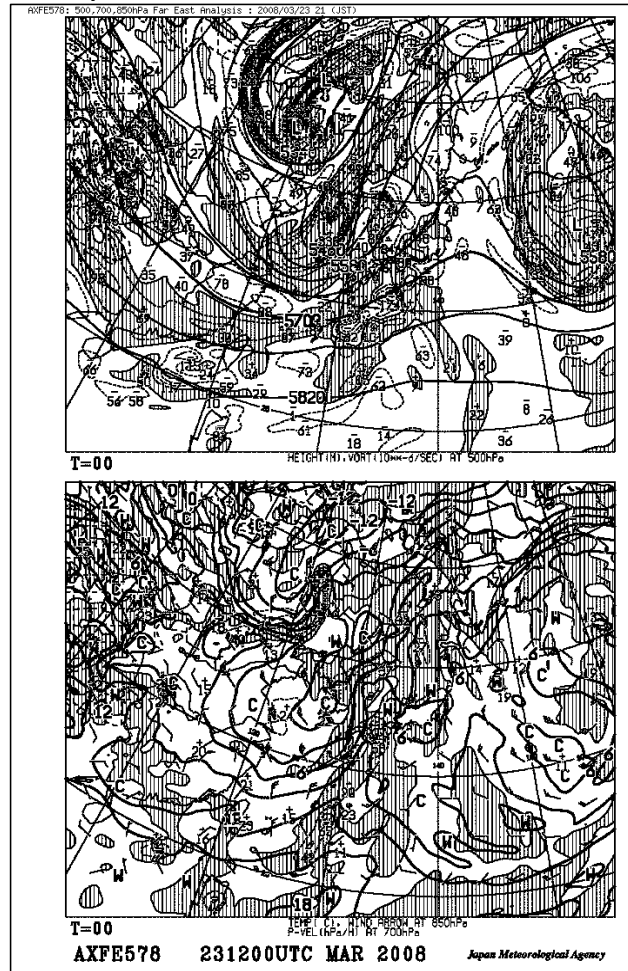
21日21時



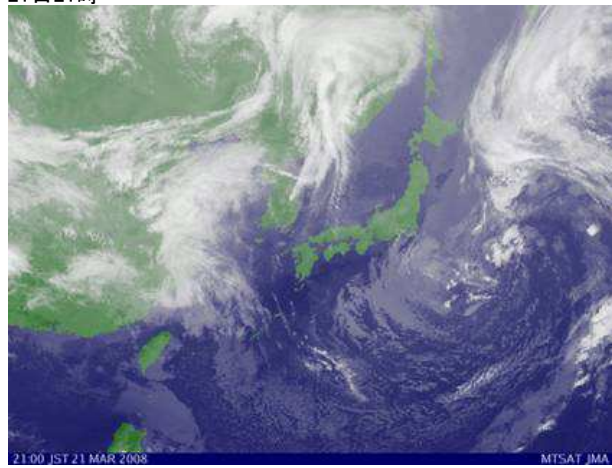
22日21時



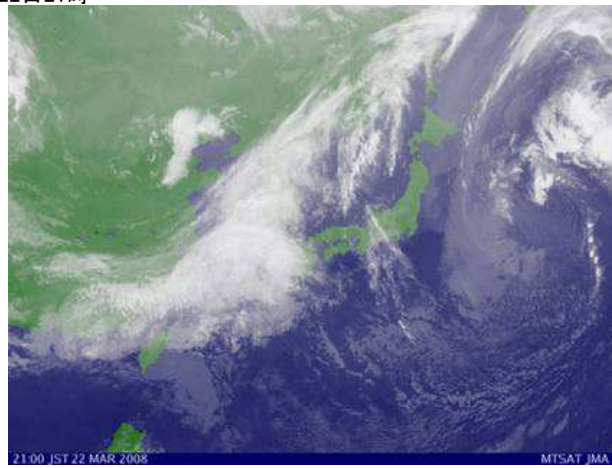
23日21時



赤外線雲画像
21日21時



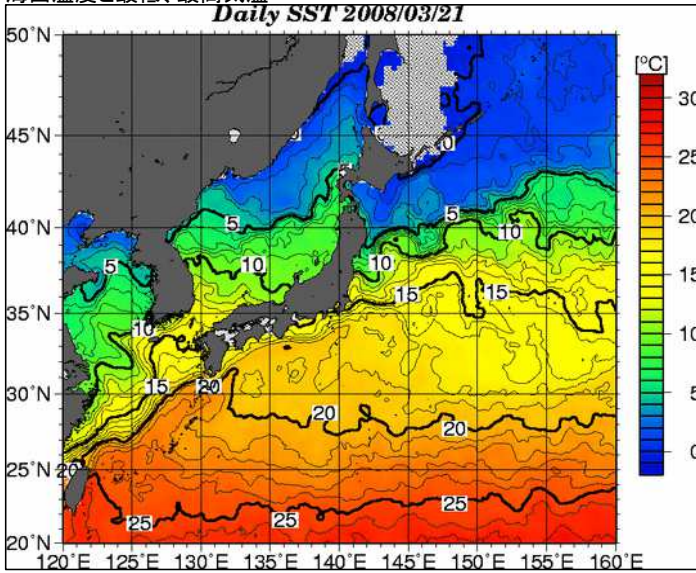
22日21時



23日21時



海面温度と最低、最高気温



21日

	天気(9時)	最低気温	最高気温
札幌	快晴	2.5 °C	11.4 °C
仙台	曇	5.5 °C	14.0 °C
新潟	晴	6.6 °C	12.0 °C
東京	雨	8.1 °C	14.6 °C
名古屋	快晴	9.8 °C	20.0 °C
大阪	曇	10.7 °C	18.0 °C
広島	快晴	6.8 °C	19.5 °C
高知	快晴	7.9 °C	21.1 °C
福岡	快晴	5.9 °C	15.7 °C
那覇	曇	17.3 °C	21.7 °C

新潟市の最高気温
12.0度は海面温度
9度より約 3度高い

22日

	天気(9時)	最低気温	最高気温
札幌	晴	-0.3 °C	10.4 °C
仙台	晴	2.2 °C	16.3 °C
新潟	快晴	4.4 °C	13.0 °C
東京	快晴	7.1 °C	17.7 °C
名古屋	快晴	6.8 °C	21.6 °C
大阪	快晴	7.4 °C	19.8 °C
広島	曇	5.5 °C	17.8 °C
高知	曇	6.7 °C	19.6 °C
福岡	曇	6.3 °C	18.1 °C
那覇	曇	16.7 °C	22.6 °C

新潟市の最高気温
13.0度は海面温度
9度より約 4度高い

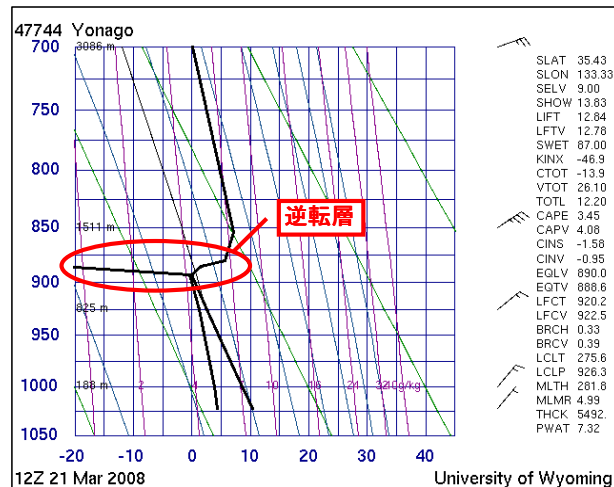
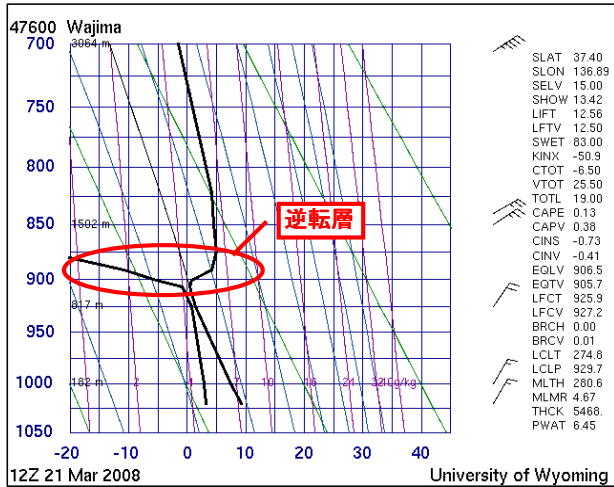
23日

	天気(9時)	最低気温	最高気温
札幌	晴	0.8 °C	12.6 °C
仙台	快晴	2.7 °C	14.0 °C
新潟	曇	3.0 °C	14.7 °C
東京	曇	7.1 °C	18.1 °C
名古屋	曇	8.7 °C	19.6 °C
大阪	曇	10.0 °C	19.7 °C
広島	雨	10.4 °C	13.3 °C
高知	雨	12.0 °C	16.4 °C
福岡	雨	11.8 °C	16.0 °C
那覇	曇	19.7 °C	22.0 °C

新潟市の最高気温
14.7度は海面温度
9度より約 5度高い

エマグラム推移

21日21時



22日21時

