

# ダクト発生 0-7エリア間オープン情報

2008年 3月25日 JG0TEV 中村

3月25日に日本海ダクトによるオープンが確認されました。

## 3月25日のダクト発生域 (推定)



日中を中心にダクト発生による0~7エリア間オープンが確認されました。

## 【3月25日の気象解析】

沿海州に低気圧、本州南部は高気圧に覆われていて南からのあたたかい空気が流れ込み気温が上昇しました。

新潟県内は晴れのち曇りの天気で推移しました。

500hpa面図によると日本付近はトラフの中で広い範囲で正渦度領域の中です。

700hpa面では上昇流域に覆われています。

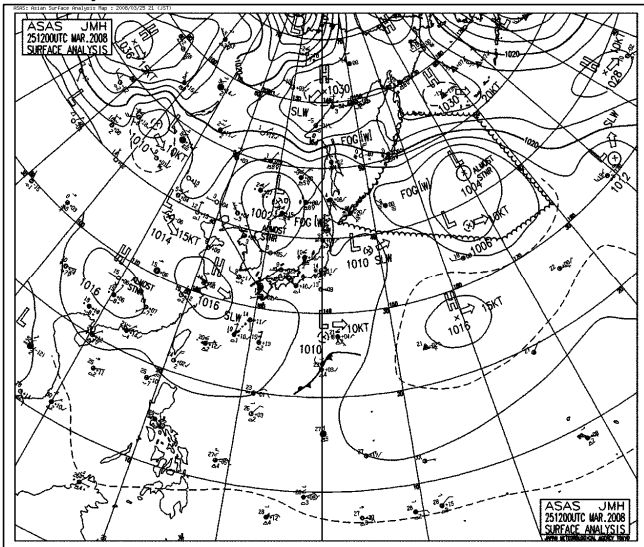
21時のエマグラムでは南西諸島上空に逆転層が見られます。

日本付近は気圧の谷の接近に伴い、上昇流域、正渦度領域に覆われたことでダクト発生条件はそろいにくい状態となりました。

北陸付近の日本海では冷たい海面とあたたまった空気との間で逆転層が形成されたことで、局地的なダクト発生に至ったと推定します。

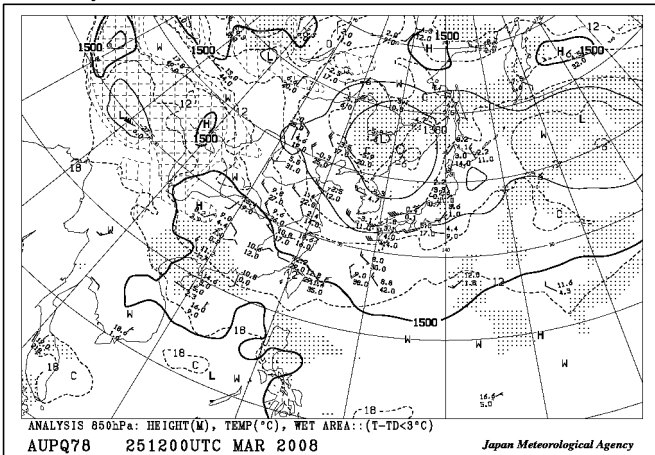
## 地上天気図

25日21時



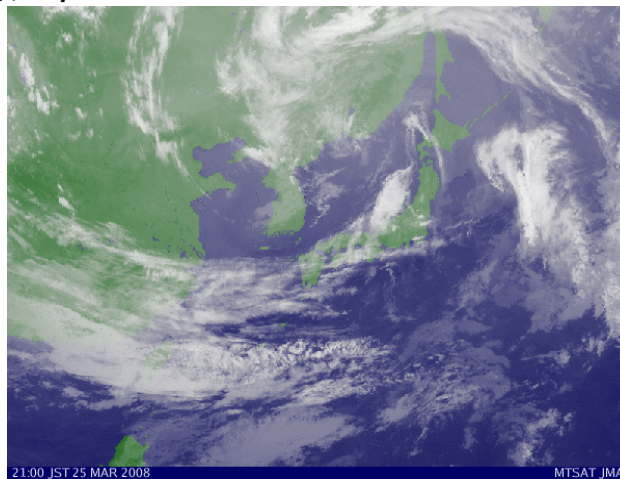
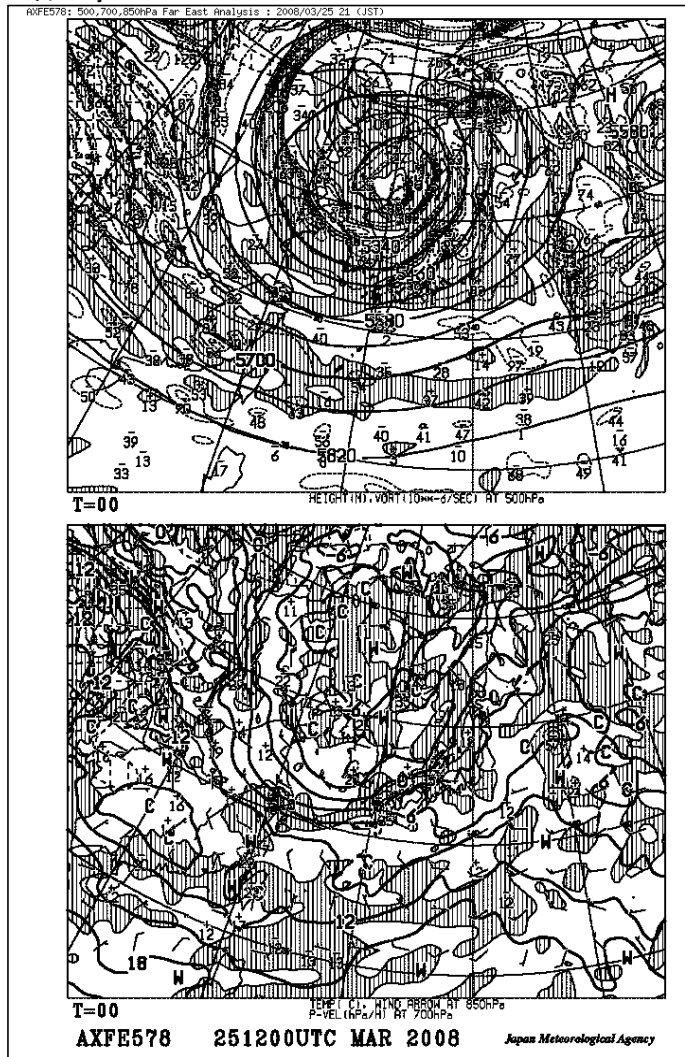
## 850hpa面高度・気温・湿数

25日21時

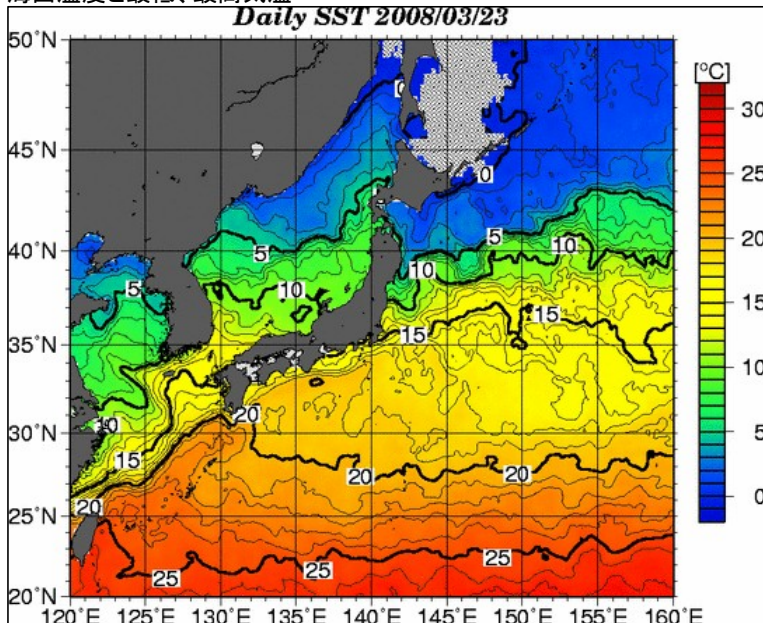


500hpa面高度と渦度・700hpa面鉛直流と850hpa面気温  
25日21時

気象衛星による雲画像  
25日21時



海面温度と最低、最高気温



25日

	天気(9時)	最低気温	最高気温
札幌	快晴	2.8 °C	15.1 °C
仙台	快晴	2.1 °C	14.5 °C
新潟	快晴	4.8 °C	18.2 °C
東京	快晴	7.9 °C	18.0 °C
名古屋	晴	5.2 °C	19.8 °C
大阪	快晴	8.4 °C	19.2 °C
広島	快晴	4.7 °C	17.9 °C
高知	快晴	6.1 °C	18.9 °C
福岡	快晴	8.8 °C	18.0 °C
那覇	晴	13.0 °C	21.7 °C

新潟市の最高気温  
18.2度は海面温度  
9度より9度高い