

# ダクト発生 9-7エリア間オープン情報

2008年 4月 6日 JG0TEV 中村

4月6日に日本海ダクトによるオープンが確認されました。



ダクト発生による9-7エリア間オープンが確認されました。

- 10:08 JAOUNG/O (新潟県新潟市西蒲区)-J071ZD (秋田県にかほ市) RS59-59  
\*JAOUNG 1W, J071ZC 3W出力
- 10:10 JAOUNG/O (新潟県新潟市西蒲区)-J071ZC (秋田県にかほ市) RS59-59  
\*JAOUNG 0.1W, J071ZC 0.3W
- 11:03 J10TRY/O (新潟県上越市) -J071ZC (秋田県にかほ市) RS59-59
- 15:15 JE9CRJ/O (新潟県上越市) -J071ZC (秋田県にかほ市) RS59-59
- 19:14 J071ZC (秋田県にかほ市) -JG0TEV/O (新潟県長岡市) RS56-69  
\*JG0TEV/O ハンディC501+ロッドアンテナ, 280mW
- 20:05 JH0HZO (新潟県小千谷市) -J071ZC (秋田県にかほ市) RS59-59
- 20:19 JJOMQI (新潟県上越市) -J071ZC (秋田県にかほ市) RS57-59
- 20:46 J10WLK (新潟県長岡市) -J071ZC (秋田県にかほ市) RS59-59
- 21:18 JROQWW (新潟県新潟市中央区)-J071ZD (秋田県にかほ市) RS59-59
- 21:34 JH0INE (新潟県新潟市西区) -J071ZD (秋田県にかほ市) RS55-52  
\*JH0INE 八木100mW, J071ZD ハンディ RH-770 300mW

## 【4月6日の気象解析】

東日本や北日本を中心に高気圧に覆われて良く晴れました。

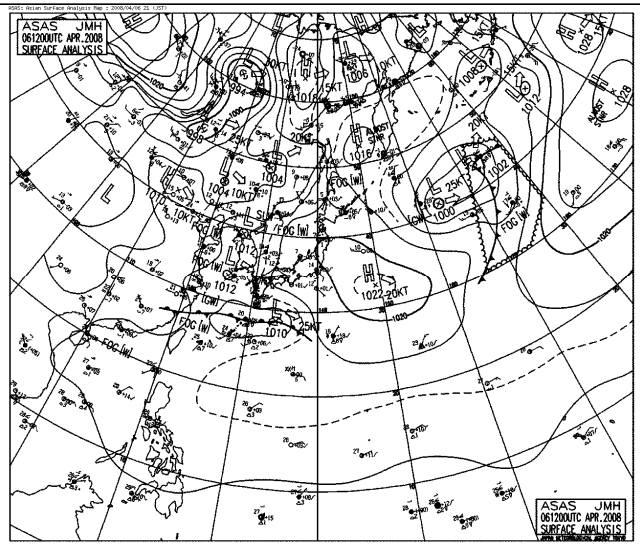
乾燥空気が流れ込んで下降流域となりました。

エマグラムから輪島上空に逆転層の形成が確認できます。

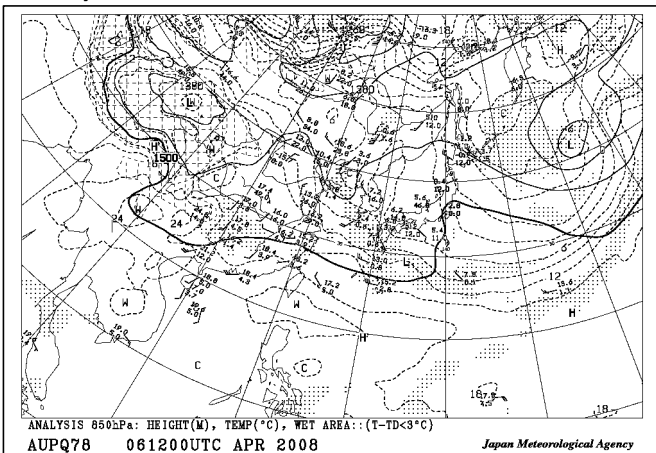
新潟県内は気温が上昇して暖かくなり、冷たい海面とあたたかい空気との間で逆転層が形成されやすい状況となりました。

東日本や北日本を中心に移動性高気圧に覆われて乾燥空気による下降流域、海面温度に対して気温が上昇したことなどによってダクト発生条件がそろいやすくなったと考えます。

## 地上天気図 6日21時

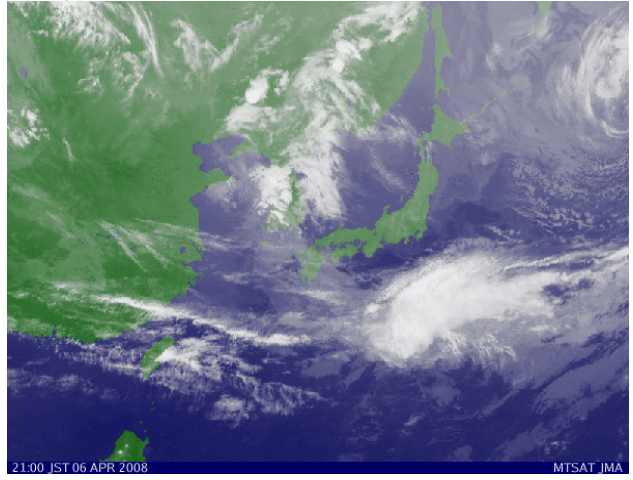
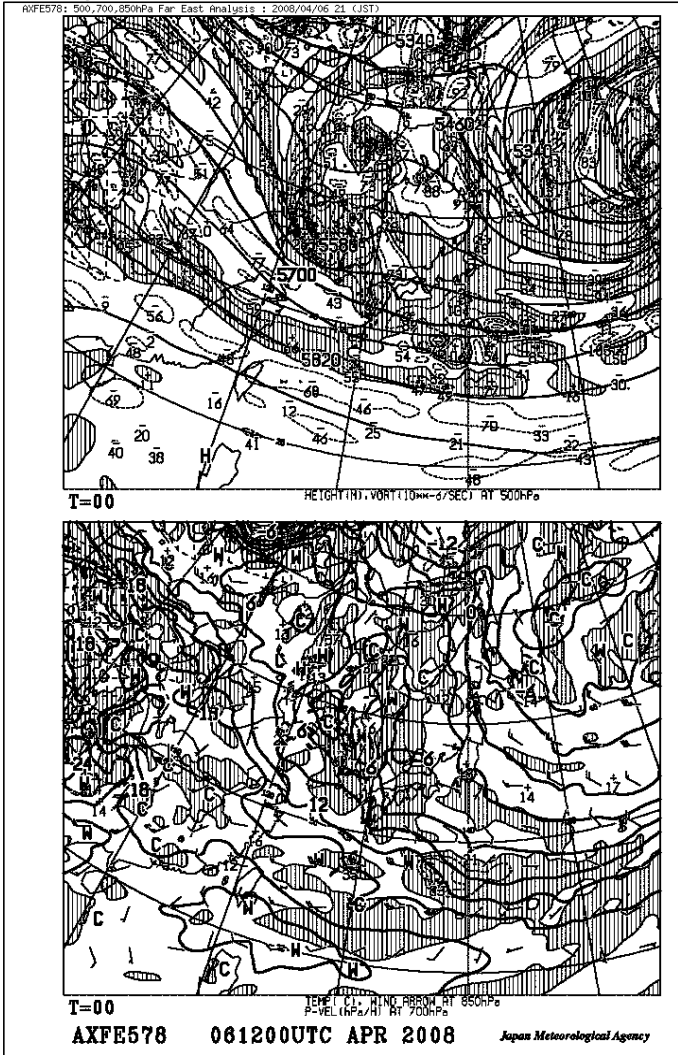


## 850hpa面高度・気温・湿数 6日21時

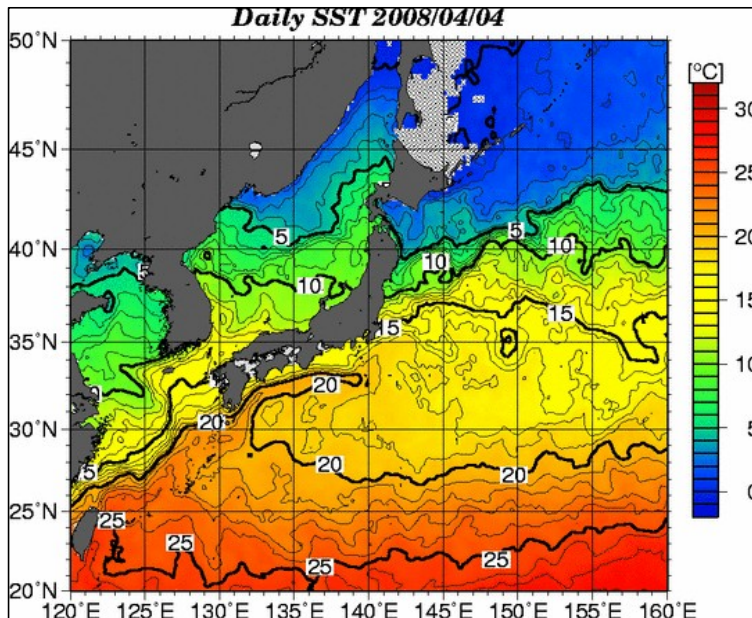


500hpa面高度と渦度・700hpa面鉛直流と850hpa面気温  
6日21時

気象衛星による雲画像  
6日21時



海面温度と最低、最高気温



6日

	天気(9時)	最低気温	最高気温
札幌	晴	2.5 °C	14.5 °C
仙台	快晴	4.5 °C	16.1 °C
新潟	快晴	5.9 °C	16.1 °C
東京	快晴	10.1 °C	19.3 °C
名古屋	快晴	7.4 °C	20.9 °C
大阪	快晴	8.8 °C	22.0 °C
広島	曇	7.3 °C	21.3 °C
高知	曇	8.3 °C	21.0 °C
福岡	曇	9.4 °C	23.6 °C
那覇	曇	21.9 °C	26.8 °C

新潟市の最高気温  
16.1度は海面温度  
10度より6度高い

エマグラム  
6日21時

