

ダクト発生 4-7エリア間オープン情報

2008年 4月15日～ 4月16日 JG0TEV 中村

4月15日から4月16日にかけて日本海ダクト発生によるオープンが確認されました。

4月15日のダクト発生域 (推定)



ダクト発生によるUA, HL, 6～7エリア間オープンが確認されました。

J071ZC須藤さんからの情報

- > この春、最大クラスのダクト発生中。
- > UAから6エリアHL、オープン中。

- 21:16 JA9MGH (富山県高岡市) -JG0TEV/0 (新潟県長岡市・寺泊) RS59-59
- 21:19 JA9MGH (富山県高岡市) -JG0TEV/0 (新潟県長岡市・寺泊) RS59-57
JG0TEV ハンディC501, 280mW, ロッドアンテナ
- 21:27 JH01NE (新潟県新潟市) -JH7RYN (秋田県秋田市) RS59-59
お互いに50W ビークルスケール
- 21:32 JF9LPS (石川県加賀市) -JG0TEV/0 (新潟県長岡市・寺泊) RS52-59
- 21:38 JM4KBL (鳥取県西伯郡) -JG0TEV/0 (新潟県長岡市・寺泊) RS54-51
- 21:45 J071ZC (秋田県にかほ市) -JG0TEV/0 (新潟県長岡市・寺泊) RS59-59
- 21:54 JE9FHJ (富山県富山市) -JG0TEV/0 (新潟県長岡市・寺泊) RS59-59

4月16日のダクト発生域 (推定)



ダクト発生による9～7エリア間オープンが確認されました。

- 08:07 J07J11/0 (新潟県佐渡市)-J071ZC (秋田県にかほ市) RS59-59
J071ZC八木1W
- 11:32 J10TWA (新潟県妙高市)-J071ZC (秋田県にかほ市) RS59-59
- 18:29 J071ZC (秋田県にかほ市)-JG0TEV/0 (新潟県長岡市越路) RS59-59
- 18:29 J071ZC (秋田県にかほ市)-JG0TEV/0 (新潟県長岡市越路) RS59-59
J071ZC 八木 2W, JG0TEV/0 八木 1W
- 18:30 J071ZC (秋田県にかほ市)-JG0TEV/0 (新潟県長岡市越路) RS53-57
J071ZC 八木 2W, JG0TEV/0 ハンディ C501, 280mW, ロッドアンテナ
- 18:32 J071ZD (秋田県にかほ市)-JG0TEV/0 (新潟県長岡市越路) RS58-59
J071ZD ハンディ VX-5, 300mW, JG0TEV/0 八木 1W
- 21:07 JJOBEB (新潟県新潟市東区)-J071ZC (秋田県にかほ市) RS59-59
- 21:30 JJOBEB (新潟県新潟市東区)-J071ZD (秋田県にかほ市) RS59-59
J071ZD 屋根の上ハンディ300mW

気象解析

4月15日から4月16日にかけて、行った解析結果と気象資料は以下の通りです。

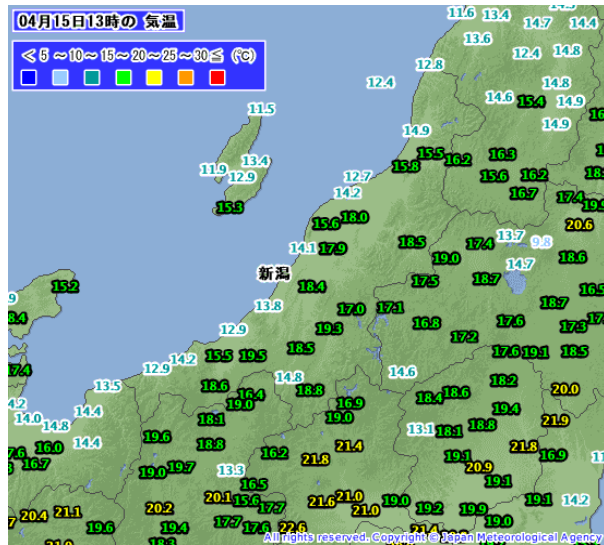
【4月15日の実況・解析結果・考察】

日本付近は移動性高気圧に覆われて良く晴れました。

500hpa面のリッジは不明瞭で正渦度領域が広がっていますが、850hpa面では1,500mの等高度線が北に膨らんでいて日本海北部に達しています。エマグラムでは輪島上空に逆転層が解析できます。

長岡市内は朝のうち霧、日中からは快晴の天気で推移しました。また午後には暖かさがありません。

日本付近は暖かい乾燥空気を伴った移動性高気圧に覆われて下降流に覆われたことによって、冷たい海面温度との間で逆転層が形成されやすくなりダクト発生条件がそろいやすくなったと考えます。



【4月16日の実況・解析結果・考察】

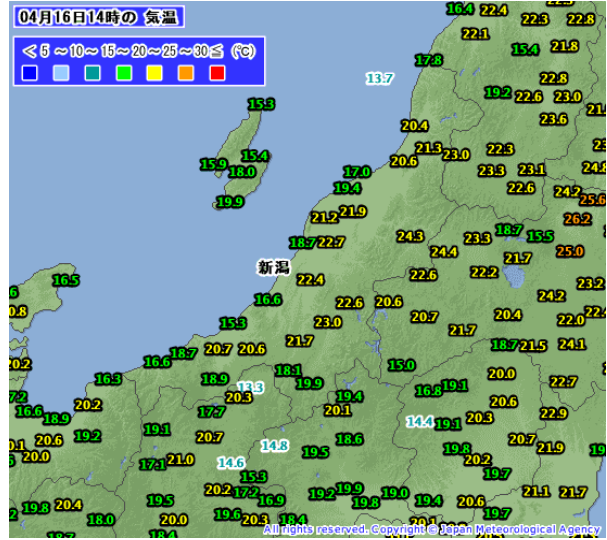
東日本や北日本を中心に高気圧に覆われて気温が上昇しました。新潟県内20度を超える陽気となりました。

850hpa面の1,500m等高線は日本海をすっぽりと覆っています。

700hpa面では日本付近は上昇流域の中です。

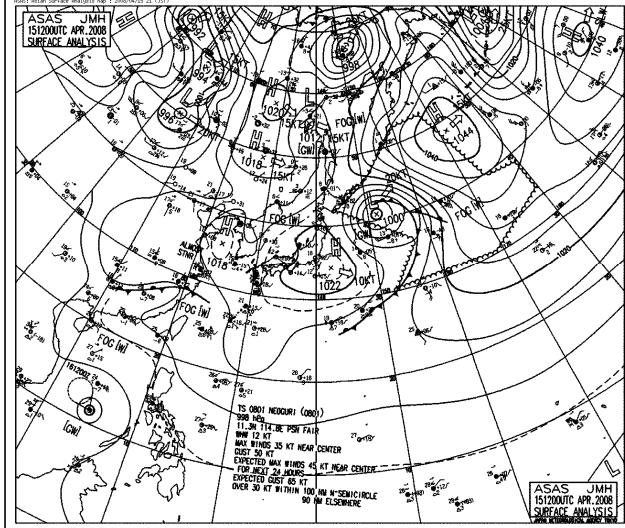
エマグラムから東日本から北日本にかけての秋田、輪島、八丈島上空に逆転層が解析できます。

東日本や北日本では高気圧の勢力圏内で暖まった乾燥空気と冷たい海面との間で逆転層が形成されやすくなり、ダクト発生条件がそろいやすくなったと考えます。

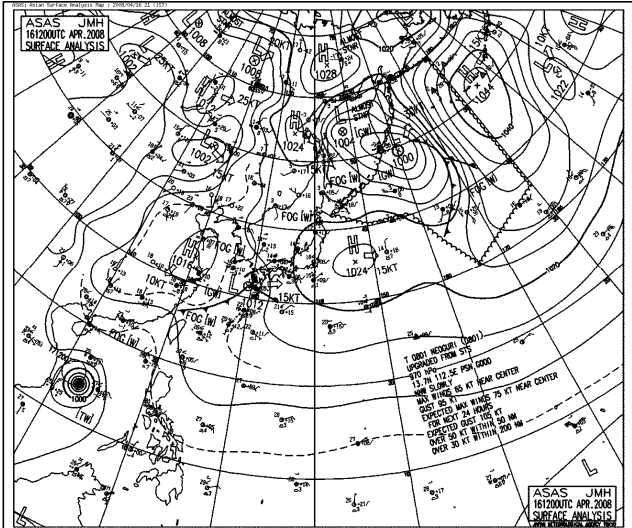


地上天気図

15日21時

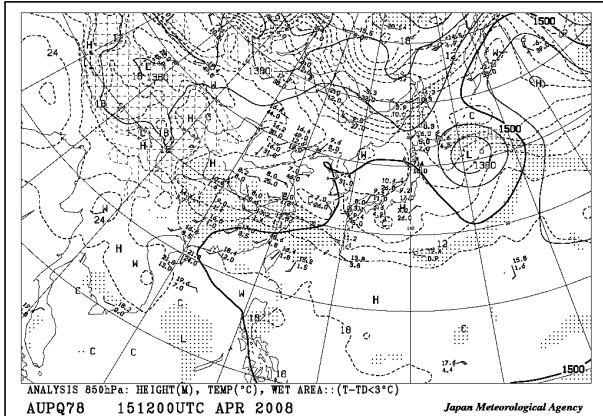


16日21時

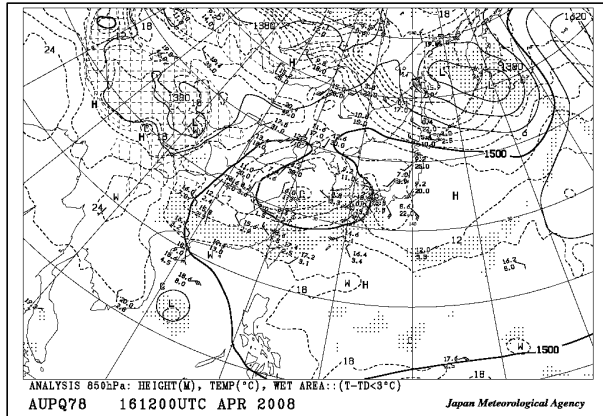


850hpa面高度

15日21時



16日21時

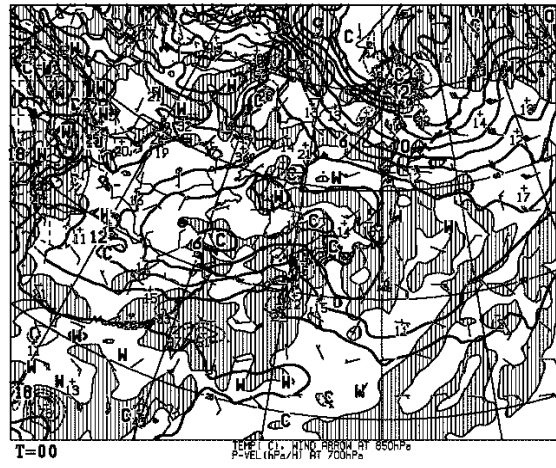
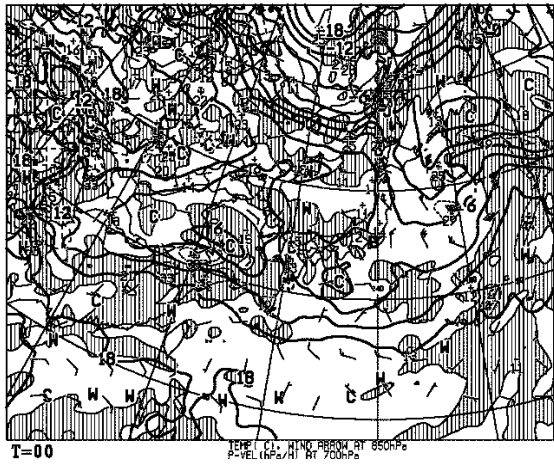
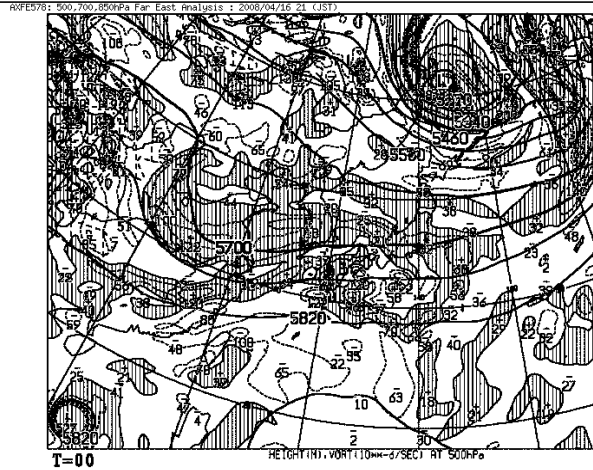
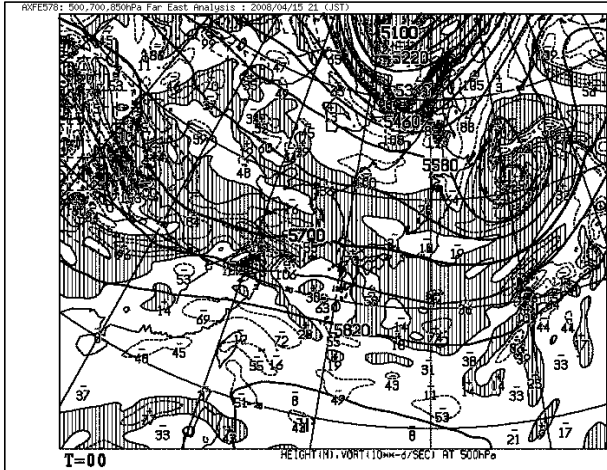


ANALYSIS 850hPa: HEIGHT(M), TEMP(°C), WET AREA:(T-TD<3°C)
AUPQ78 151200UTC APR 2008 Japan Meteorological Agency

ANALYSIS 850hPa: HEIGHT(M), TEMP(°C), WET AREA:(T-TD<3°C)
AUPQ78 161200UTC APR 2008 Japan Meteorological Agency

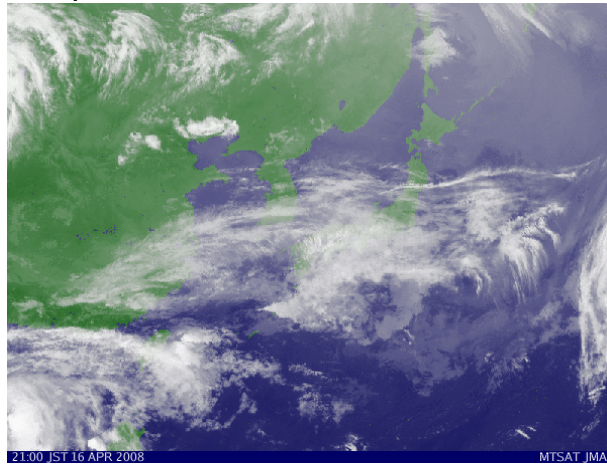
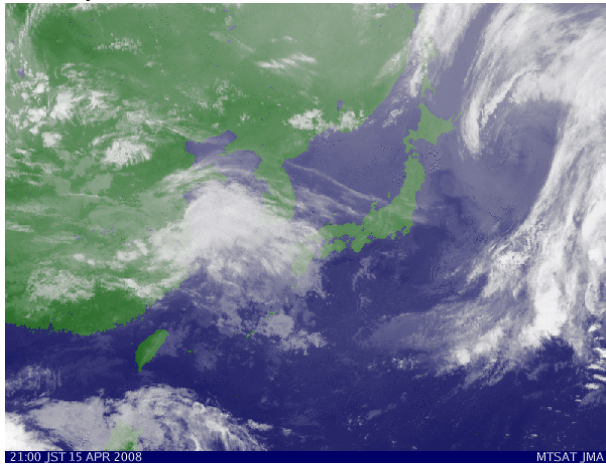
500hpa面高度と渦度・700hpa面鉛直流と850hpa面気温
15日21時

16日21時

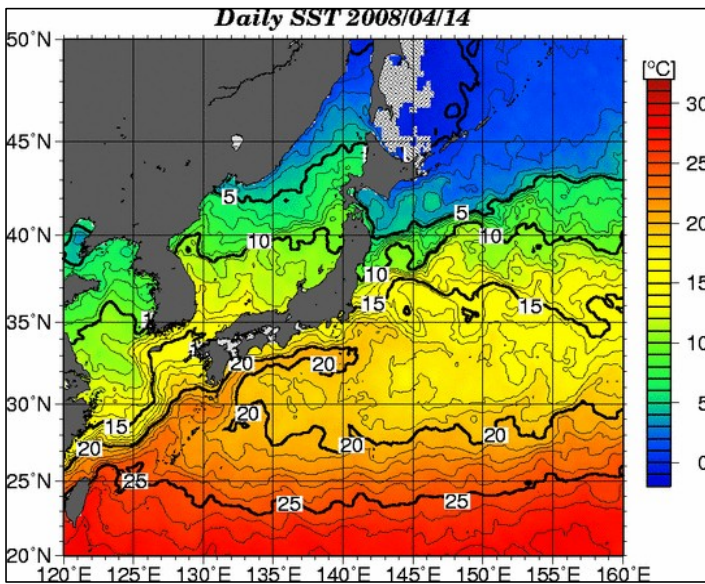


赤外線雲画像
15日21時

16日21時



海面温度と最低、最高気温



15日

	天気(9時)	最低気温	最高気温
札幌	快晴	3.1 °C	15.2 °C
仙台	快晴	4.8 °C	17.9 °C
新潟	快晴	5.9 °C	15.1 °C
東京	晴	11.0 °C	20.7 °C
名古屋	曇	9.5 °C	23.2 °C
大阪	曇	8.8 °C	21.8 °C
広島	晴	9.5 °C	21.9 °C
高知	快晴	10.7 °C	22.2 °C
福岡	晴	9.6 °C	20.9 °C
那覇	曇	19.7 °C	24.9 °C

新潟市の最高気温
15.1度は海面温度
10度より約5度高い

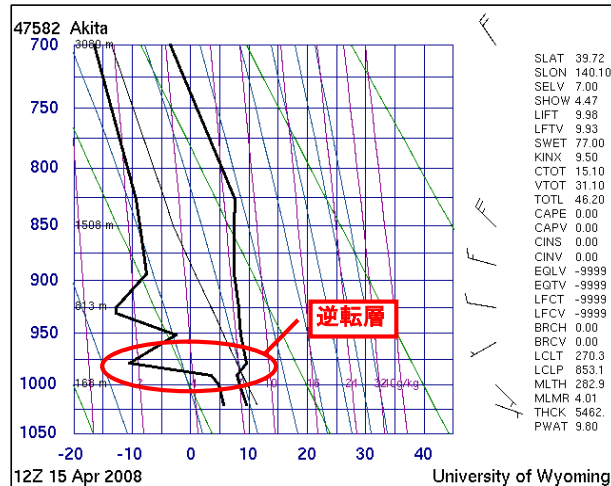
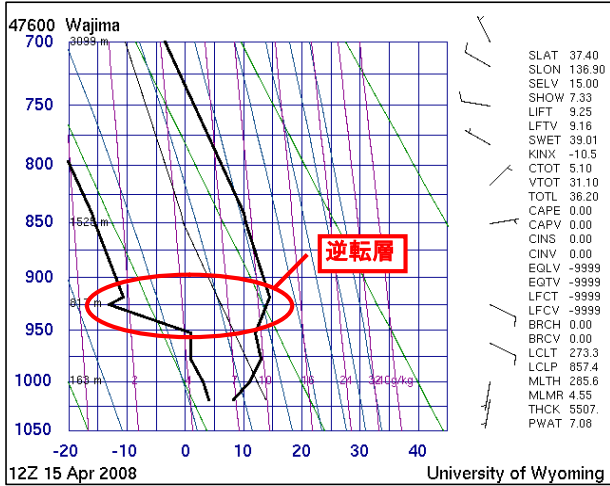
16日

	天気(9時)	最低気温	最高気温
札幌	快晴	4.5 °C	16.0 °C
仙台	晴	4.7 °C	20.5 °C
新潟	曇	6.7 °C	21.7 °C
東京	曇	13.5 °C	21.0 °C
名古屋	曇	12.9 °C	21.0 °C
大阪	曇	13.1 °C	20.9 °C
広島	雨	13.9 °C	18.3 °C
高知	雨	13.9 °C	17.9 °C
福岡	雨	14.6 °C	18.0 °C
那覇	曇	21.0 °C	27.9 °C

新潟市の最高気温
21.7度は海面温度
10度より約11度高い

エマグラム推移

15日21時



16日21時

