

# ダクト発生 0-7エリア間オープン情報

2008年 4月20日 JG0TEV 中村

4月20日に日本海ダクト発生によるオープンが確認されました。

## 4月20日のダクト発生域 (推定)



ダクト発生による0-7エリア間オープンが確認されました。

越路原で北向け移動運用を試みたが、明瞭なダクトオープンは確認できなかった。

21:17 JG0TEV/O (新潟県長岡市越路) - J071ZC (秋田県にかほ市) RS57-59

22:22 J10H1J (新潟県三条市) - J071ZC (秋田県にかほ市) RS59-59

22:38 JEOETN (新潟県三条市) - J071ZC (秋田県にかほ市) RS59-59

21:18 JG0TEV/O (新潟県長岡市越路) - J071ZD (秋田県にかほ市) RS41-51

J071ZD屋根の上ハテナ機, 5W, ロッドアンテナRH770

22:22 J10H1J (新潟県三条市) - J071ZC (秋田県にかほ市) RS59-59

22:38 JEOETN (新潟県三条市) - J071ZC (秋田県にかほ市) RS59-59

## 気象解析

4月20日に行った解析結果と気象資料は以下の通りです。

### 【4月20日の実況・解析結果・考察】

日本海には高気圧があって日本付近を覆っています。

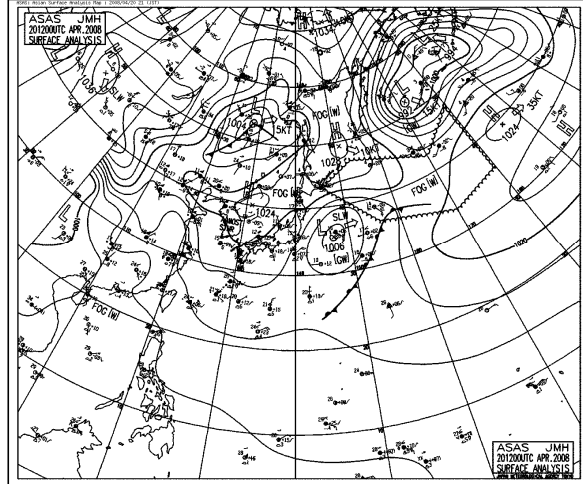
北日本から日本海、西日本にかけては850hpa面の1,500m等高度線で囲まれた高気圧圏内で、乾燥空気の流れ込みと下降流域となっています。一方東日本は上空のトラフの影響が残って正渦度領域の中にあります。

長岡市内は夕方まで曇りの天気で推移し、夜になって晴れとなりました。思ったほど晴れませんでした。

高気圧に伴う乾燥空気の下降流が気温の上昇となり、冷たい海面温度との温度差によってダクト発生条件がそろいやすくなったと考えます。

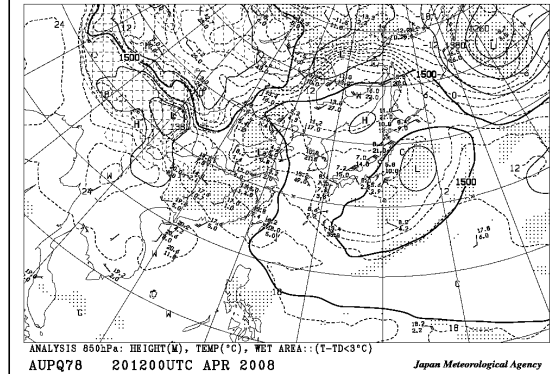
## 地上天気図

20日21時



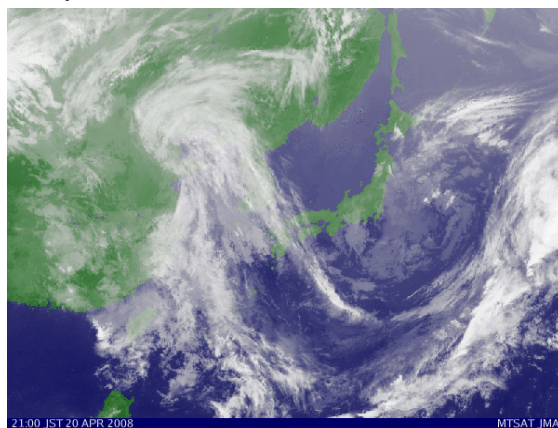
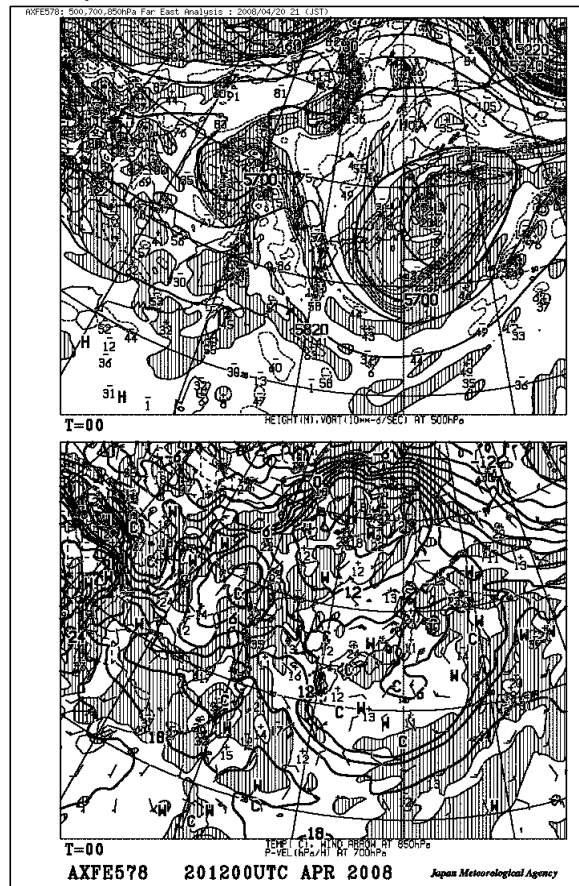
## 850hpa面高度

20日21時

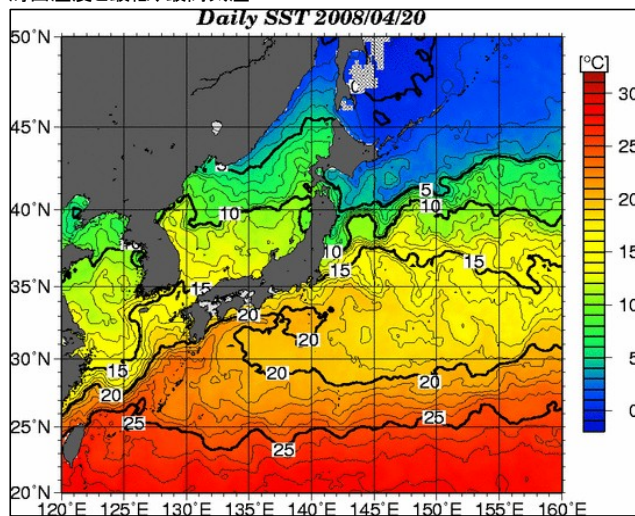


500hpa面高度と渦度・700hpa面鉛直流と850hpa面気温  
20日21時

赤外線雲画像  
20日21時



海面温度と最低、最高気温



20日

	天気(9時)	最低気温	最高気温
札幌	快晴	8.8 °C	21.0 °C
仙台	曇	11.5 °C	19.4 °C
新潟	曇	11.4 °C	17.2 °C
東京	曇	13.9 °C	17.9 °C
名古屋	快晴	11.8 °C	23.8 °C
大阪	曇	13.5 °C	21.9 °C
広島	晴	12.5 °C	24.5 °C
高知	晴	13.7 °C	22.8 °C
福岡	晴	11.8 °C	19.0 °C
那覇	曇	17.8 °C	24.8 °C

新潟市の最高気温  
17.2度は海面温度  
11度より約 6度高い

エマグラム推移

20日21時

