

# ダクト発生 9-7エリア間オープン情報

2008年 4月22日 JG0TEV 中村

4月22日に日本海ダクト発生によるオープンが確認されました。

## 4月22日のダクト発生域 (推定)



ダクト発生による7~9エリア間オープンが確認されました。

12:16	J10FJE	(新潟県糸魚川市)	-J071ZC	(秋田県にかほ市)	RS55-59
13:25	J10TWA	(新潟県妙高市)	-J071ZC	(秋田県にかほ市)	RS59-59
19:52	JH9BJJ	(富山県南砺市)	-J071ZD	(秋田県にかほ市)	RS59-59
19:58	JR9CRJ	(石川県河北郡)	-J071ZD	(秋田県にかほ市)	RS59-59
20:11	JA9FYN	(富山県富山市)	-J071ZD	(秋田県にかほ市)	RS55-59
20:22	JG0JBN	(新潟県新発田市)	-J071ZD	(秋田県にかほ市)	RS54-59
20:51	JH91WH	(富山県魚津市)	-J071ZD	(秋田県にかほ市)	RS51-53
20:58	JF91BN	(富山県富山市)	-J071ZD	(秋田県にかほ市)	RS59-59
21:05	JF1UQJ/0	(新潟県糸魚川市)	-J071ZD	(秋田県にかほ市)	RS59-59
21:14	JJ0KXY	(新潟県長岡市)	-J071ZD	(秋田県にかほ市)	RS59-59
21:31	JEOJJR	(新潟県糸魚川市)	-J071ZD	(秋田県にかほ市)	RS59-59
22:44	JA9MGH	(富山県高岡市)	-J071ZD	(秋田県にかほ市)	RS55-59

※21日にもダクト発生による0~7エリア間オープンが確認されました。

08:47	J10TWA/0	(新潟県妙高市)	-J071ZC	(秋田県にかほ市)	RS57-59
17:10	JJ0MQI/0	(新潟県糸魚川市)	-J071ZC	(秋田県にかほ市)	RS57-53
			J071ZC	ハンディ 5W, RH-770	
21:53	JH0INE	(新潟県新潟市西区)	-J071ZC	(秋田県にかほ市)	RS59-59
21:55	JJ0BEB	(新潟県新潟市東区)	-J071ZC	(秋田県にかほ市)	RS59-59

## 気象解析

4月22日に行った解析結果と気象資料は以下の通りです。

### 【4月22日の実況・解析結果・考察】

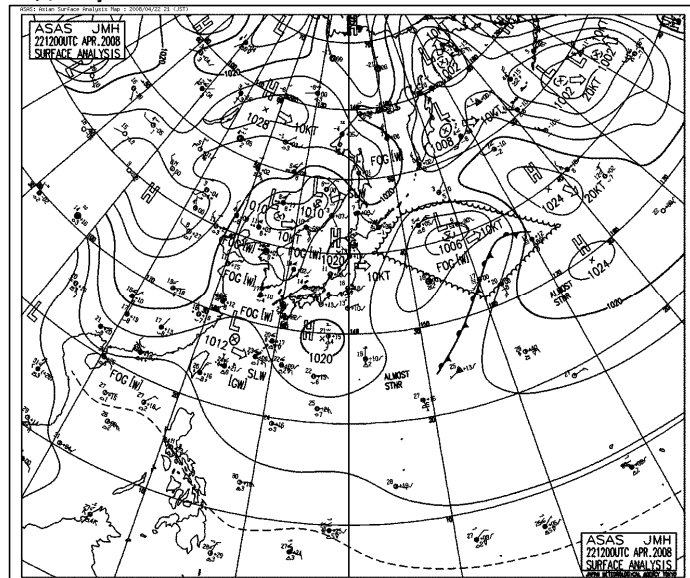
本州付近は高気圧に覆われていて、500hpa面リッジ、850hpa面のリッジとなっていて、負渦度領域に覆われています。

本州付近の上空は湿すうが大きくなっていて、乾燥空気の流れ込みが確認できます。

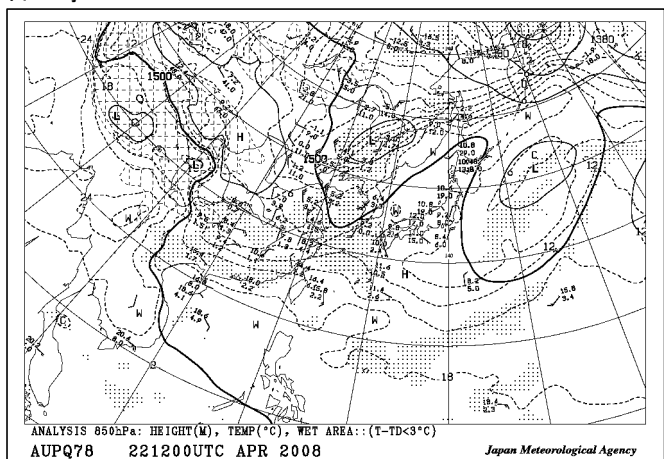
日本海から西日本にかけては上昇流域が広がっています。

日本付近は気圧の谷の接近に伴い、湿潤域、上昇流域、正渦度領域に覆われたことで全般としてはダクト発生条件がそろいにくかったものと考えます。

地上天気図  
22日21時

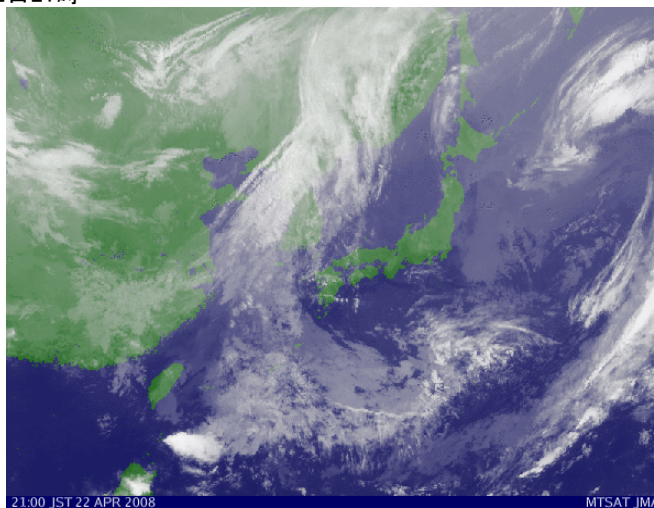
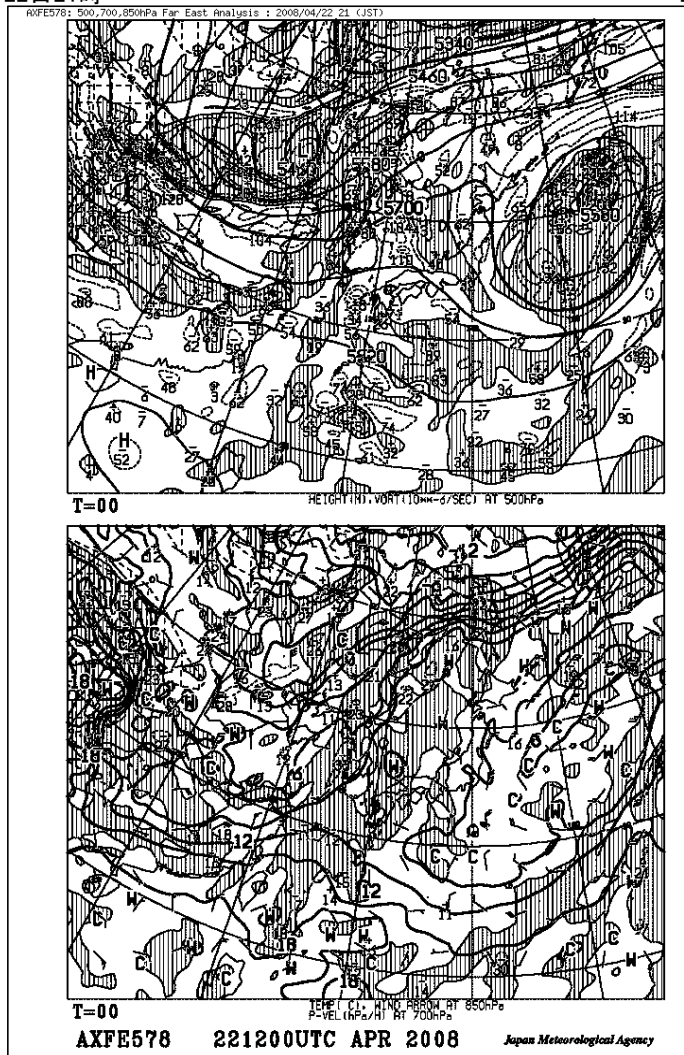


850hpa面高度  
22日21時

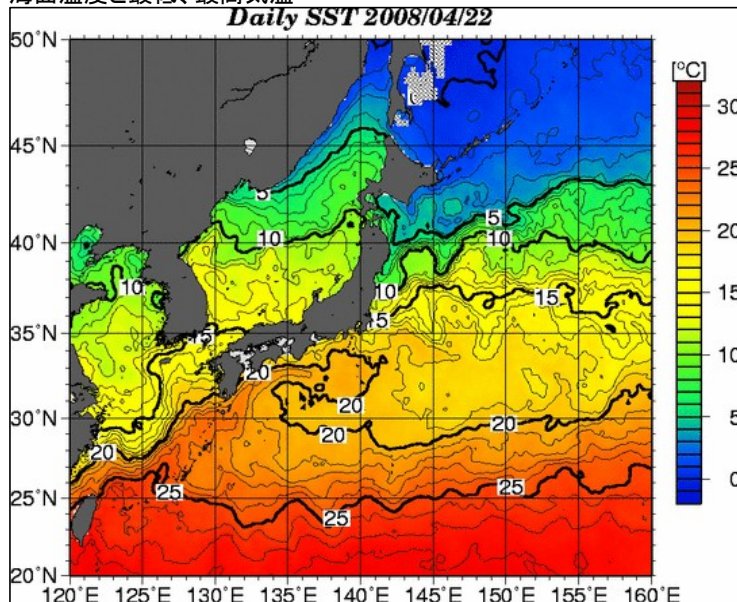


500hpa面高度と渦度・700hpa面鉛直流と850hpa面気温  
22日21時

赤外線雲画像  
22日21時



海面温度と最低、最高気温



22日

	天気(9時)	最低気温	最高気温
札幌	快晴	6.5 °C	23.1 °C
仙台	快晴	7.6 °C	17.5 °C
新潟	快晴	8.9 °C	18.9 °C
東京	快晴	11.9 °C	20.7 °C
名古屋	晴	13.3 °C	24.9 °C
大阪	曇	12.6 °C	24.6 °C
広島	曇	13.0 °C	26.4 °C
高知	曇	13.0 °C	23.4 °C
福岡	曇	13.9 °C	23.4 °C
那覇	曇	21.1 °C	25.4 °C

新潟市の最高気温  
18.9度は海面温度  
11度より約6度高い

エマグラム推移  
20日21時

