

ダクト発生 6-1、1-7エリア間オープン情報

2008年 5月21日～ 5月23日 JG0TEV 中村

5月21日から 5月23日にかけてダクト発生によるオープンが確認されました。

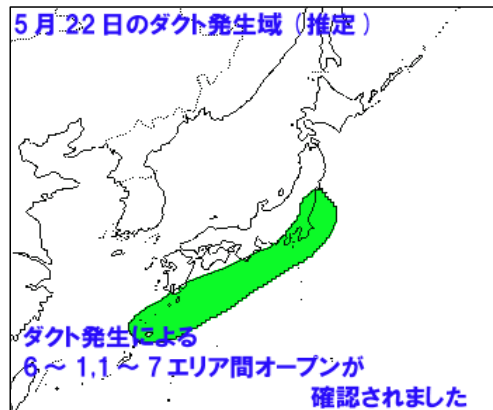
5月21日のダクト発生域 (推定)



ダクト発生による9～0エリア間オープンを確認しました。

レピータによる確認のみで具体的な交信記録はありません。

5月22日のダクト発生域 (推定)



ダクト発生による6～1, 1～7エリアオープンが確認されました。

JK2PLQ 芹澤さんからの情報

20:17 JJ7TDQ (福島県郡山市) ⇔ JK2PLQ (静岡県熱海市) RS59-59
JK2PLQ 当局10wGP, QSB激しいため、
八木に切り替えラグ中へ

JM6WRH 平さんからの情報

11:04	JR1ETQ	59	59	430ssb
11:13	JF1UML	53	51	430ssb
11:20	JK1KTY	59	59	430ssb
11:33	7N2OTX	55	55	430ssb
11:41	JA1DJO	55	51	430ssb
12:03	JH1FHA	51	51	430ssb
12:06	7K1FTE/1都内港区	51	51	430ssb
12:07	JE1DQA	59	59	430ssb
当局	移動地	鹿児島県大島郡龍郷町	海拔約370m	
	RIG	IC-706mk2	20W	
	ANT	31EL x 1	プリオン	
21:39	JF1QWA/1足柄下郡	59	53	1200ssb
21:41	7K1FTE/1南房総市	59	53	1200ssb
21:43	JF1DOV	53	51	1200ssb
21:44	J11DQA	55	55	1200ssb
21:46	7K1FHJ	59	59	1200ssb
21:48	JA1DJO	51	41	1200ssb

21:52	J11DQA	53	53	430ssb
21:55	JF1DOV	57	57	430ssb
22:02	7K3MFL	59	59	430ssb
22:04	JA1CGG	55	59	430ssb
22:06	JH3QYM	53	53	430ssb
22:08	JN1VXL	59	59	430ssb
22:10	JS2QIK	59	59	430ssb
22:11	JK1KTY	59	59	430ssb
22:14	JL2XMW	55	59	430ssb
22:16	JM1WCH	51	55	430ssb
22:20	JQ2GWH	55	55	430ssb
22:21	7N1RF1	53	53	430ssb
22:22	JG2RGK	59	59	430ssb
22:23	JO1LYF	57	57	430ssb
22:24	JH1AQQ	53	55	430ssb
22:26	JJ1TZB	53	53	430ssb
22:28	JH1CUW/1都内豊島区	53	57	430ssb
22:30	JA4GCM	59	59	430ssb
22:31	JL4MCP	51	59	430ssb
22:32	JE2UAZ	59	59	430ssb
22:35	JF5BVT	59	59	430ssb
22:38	JG3RWV	55	55	430ssb
22:42	JG2GKM	59	59	430ssb
22:43	J11NDP	55	55	430ssb
22:47	7K1FTE/南房総市	59+20	59+20	1200ssb
22:58	7K1FTE/南房総市	59	59	1200FM
23:06	JL4EQG	59	59	430ssb
23:21	7K1FTE/1南房総市	53	51	430ssb
	FTE局は10ELシングル			
23:28	7K1FTE/1南房総市	51	51	430FM
	FTE局は10ELシングル			
23:30	JQ1XFE	59	59	430ssb
23:31	JJ1IOY	55	55	430ssb
23:32	7N1XEM	57	57	430ssb
23:33	JH1VWN	55	55	430ssb
23:34	JL1HNN	55	55	430ssb
23:36	7M4OWS	59	59	430ssb
23:37	JQ2NPZ	59	59	430ssb
23:38	JG1UKV	59	59	430ssb
23:49	7M4OWS	51	51	1200ssb
23:49	JO1LYF	51	41	1200ssb
23:56	JL1HNN	51	51	1200ssb
23:58	JM1MQE	53	53	430ssb

当局 移動地 鹿児島県奄美市 海拔約160m
RIG IC-910D 430は50Wです
1200は1Wです
ANT 31EL x 2 プリオン (430)
60EL x 1 プリオン (1200)

5月23日のダクト発生域(推定)



ダクト発生による1~7エリア間オープンが確認されました。

JK2PLQ芹澤さんからの情報
静岡県熱海市(固定) JK2PLQ-JP7YGC 福島県いわき市小川町レピーター439.46 MHz
RS59 で受信 19:00をピークにGP(5W)でアクセス可能、
日付が替わり24日午前0時 GPでは、不可 yagiを7エリア方向へ、RS41
シンプレクス交信は、出来なく残念。

気象解析

5月21日から5月23日にかけて、行った解析結果と気象資料は以下の通りです。

【5月21日の実況・解析結果・考察】

日本付近は南から高気圧に広く覆われて天気は回復しました。新潟県内も終日晴れの天気で推移しました。乾燥空気が流れ込んですがすがしい陽気となりました。

850hpa面の1,500m等高高度線は本州付近まで北上しています。500hpa面のリッジは不明瞭で本州以北は正渦度領域の中にあります。

また、本州付近は上昇流域に覆われています。

エマグラムでは輪島、八丈島、潮岬、鹿児島、南大東島の上空に逆転層が見られます。

日本付近は高気圧に伴ってあたたかい乾燥空気が流れ込んでダクト発生を予想しましたが、オープンの確認は0~9エリア間にとどまりました。

交信記録はありません。

寺泊移動運用地にて海上のいか釣り漁船上空に空気層の存在を確認しましたが、レピータ反応は9.76氷見59+、9.22福井52とあったところでした。上空のリッジが不明瞭だったこと、上昇流域が広がったことが広域オープンに至らなかった要因と推定します。

【5月22日の実況・解析結果・考察】

本州付近は南から高気圧に覆われ晴れて気温が上昇しました。新潟県内も晴れの天気で推移しました。

850hpa面では1,500m等高高度線が日本海中部を横切っていて、この南側では高気圧圏内と見られます。

小笠原諸島付近から九州、四国沖にかけてにリッジが予想されます。

日本付近は広く見て上昇流域。本州の南海上で負渦度領域に覆われています。

南海上からの高気圧に覆われて上空に乾燥空気が流れ込んだことでダクト発生条件がそろいやすくなったと考えます。

【5月23日の実況・解析結果・考察】

東日本や北日本は高気圧に覆われたが、西日本や南西諸島では梅雨前線の影響で天気は下り坂となりました。

東日本、北日本では上空に乾燥空気が流れ込み、850hpa面の1,500m等高高度線、500hpa面のリッジに伴う負渦度領域に覆われています。

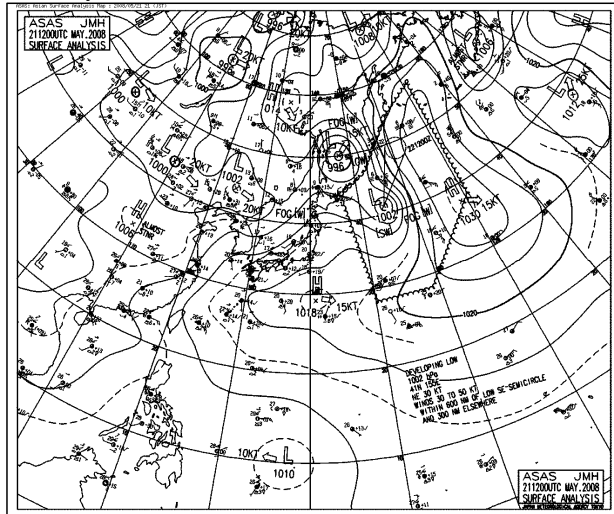
新潟県内は終日薄曇りの天気と推移しました。

エマグラムでは稚内、秋田、八丈島などの上空に逆転層が解析できます。

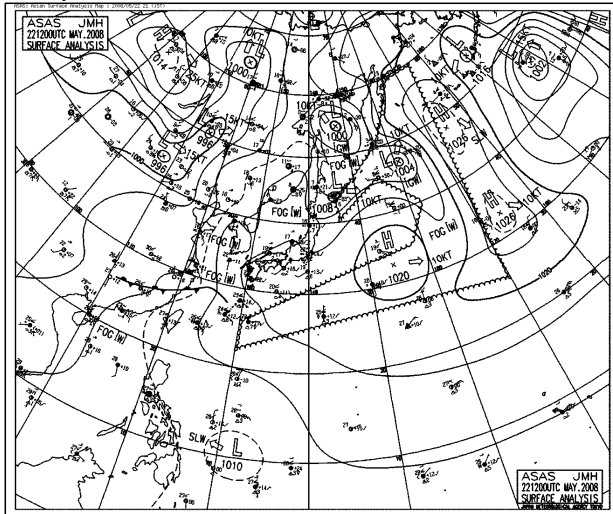
東日本の太平洋側では高気圧の勢力圏内、上空に乾燥空気が流れ込み、850hpa面の1,500m等高高度線、500hpa面のリッジに伴う負渦度領域に覆われたことでダクト発生条件がそろいやすくなったと考えます。

地上天気図

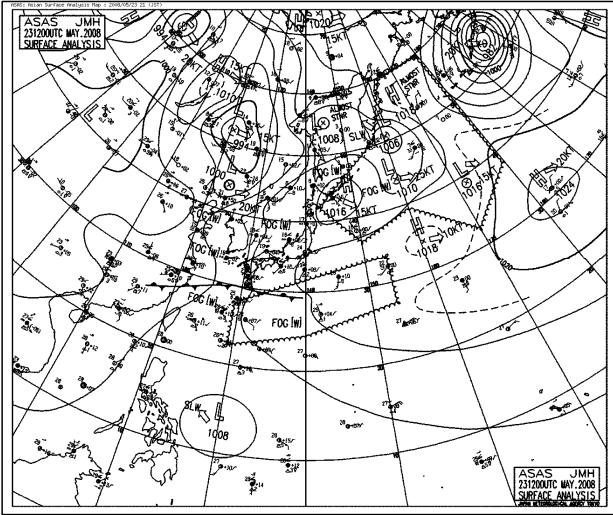
21日21時



22日21時

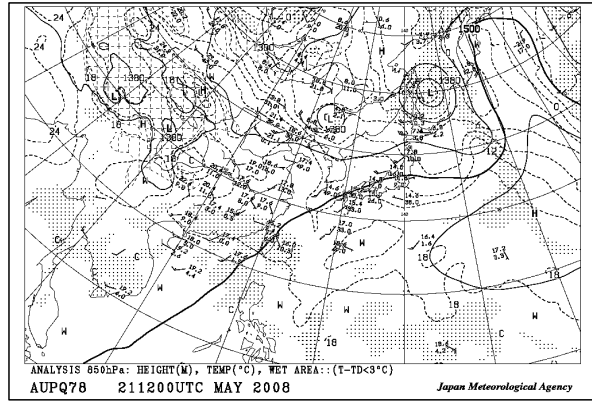


23日21時

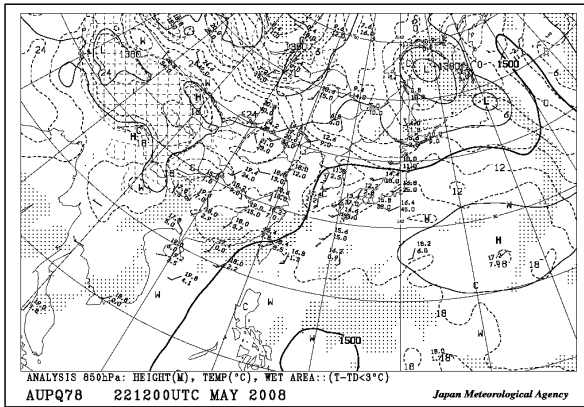


850hpa面高度

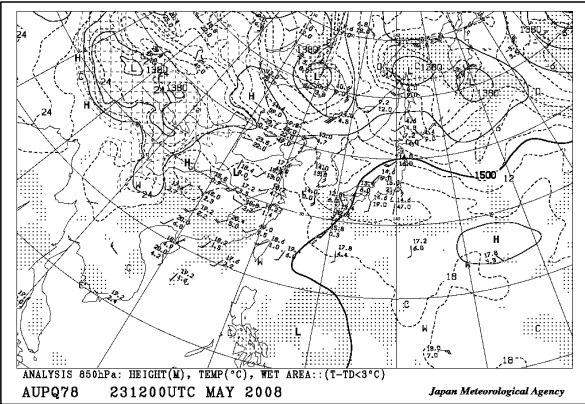
21日21時



22日21時

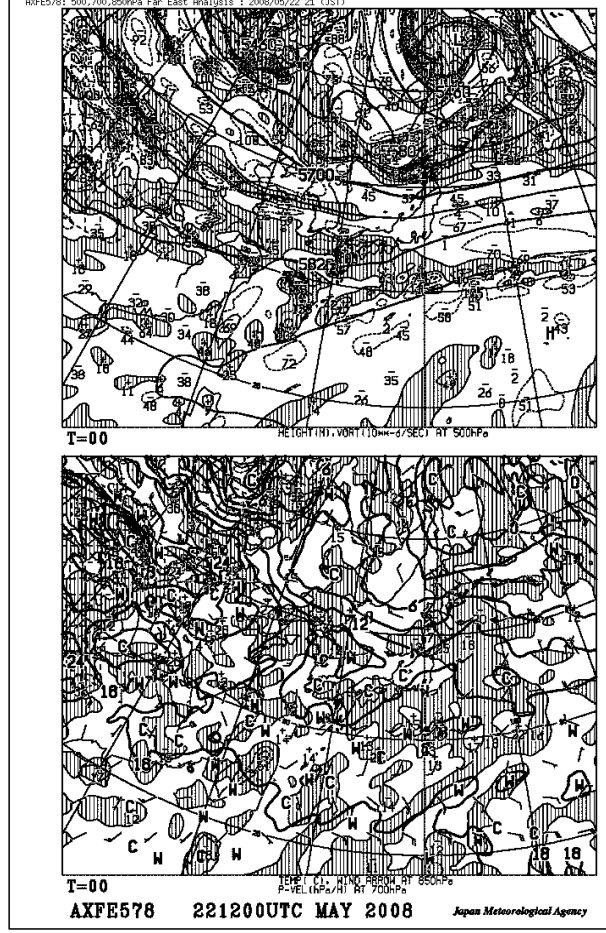
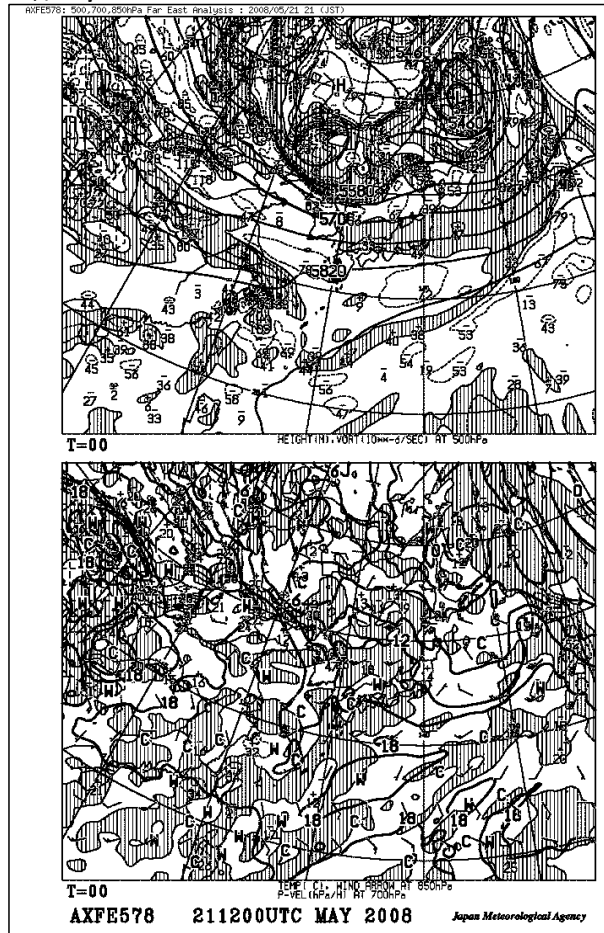


23日21時

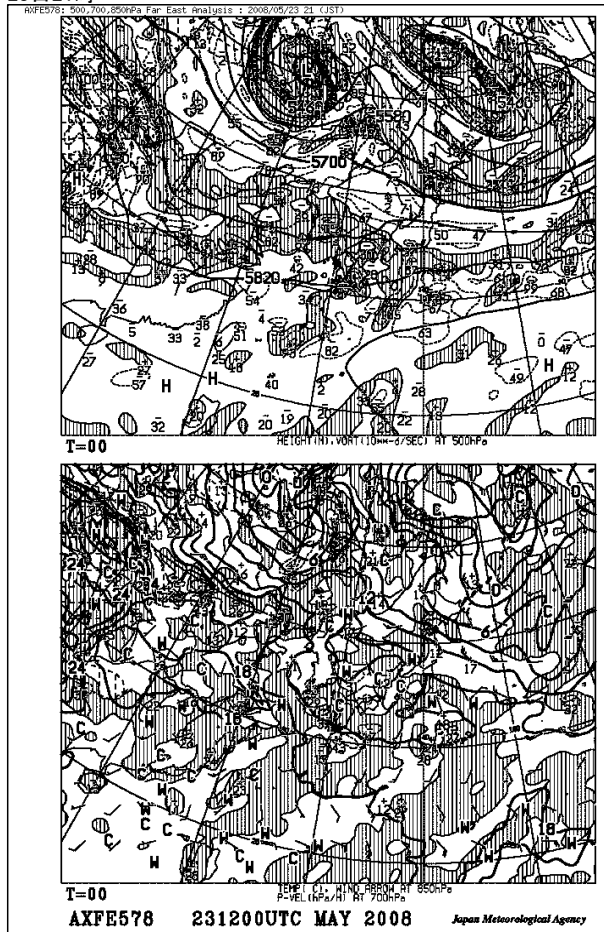


500hpa面高度と渦度・700hpa面鉛直流と850hpa面気温
21日21時

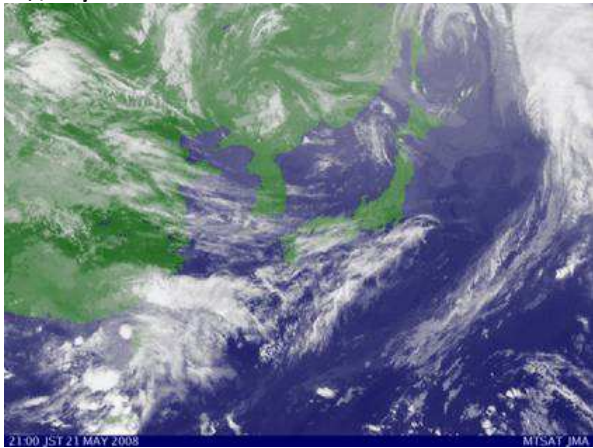
22日21時



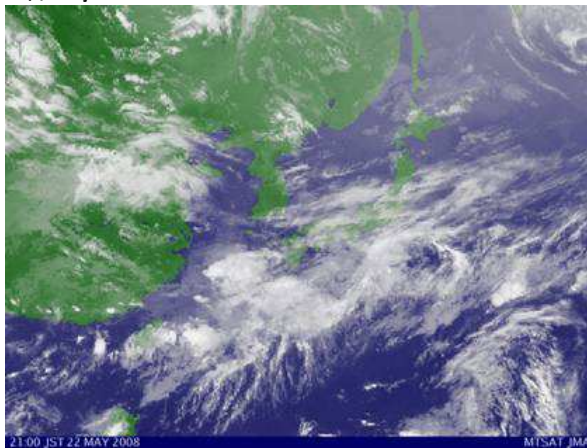
23日21時



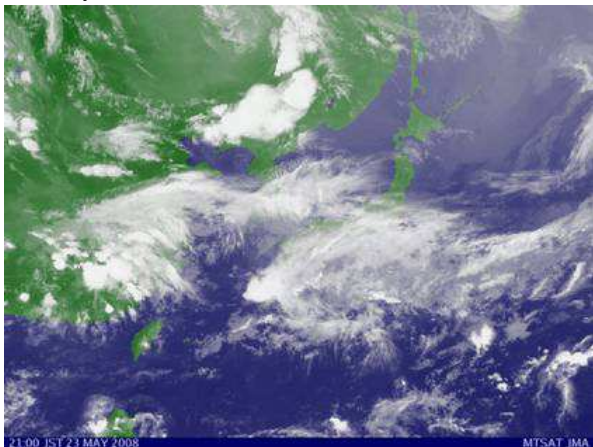
赤外線雲画像
21日21時



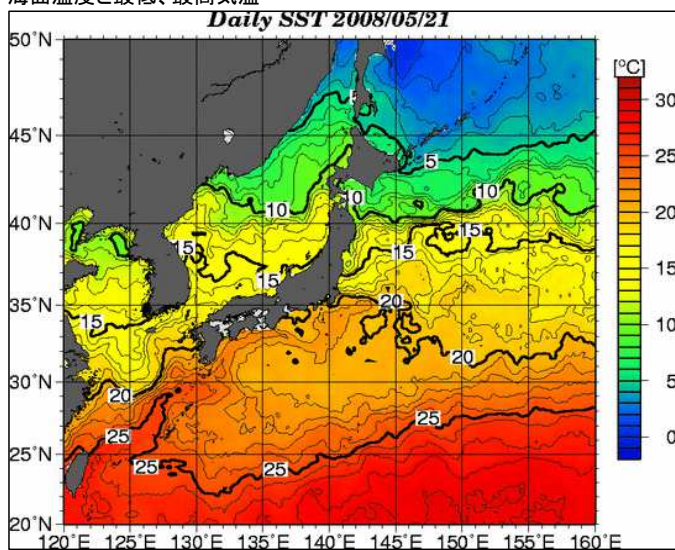
22日21時



23日21時



海面温度と最低、最高気温



21日

	天気(9時)	最低気温	最高気温
札幌	曇	11.6 °C	18.3 °C
仙台	晴	10.9 °C	23.3 °C
新潟	晴	11.9 °C	21.2 °C
東京	快晴	15.9 °C	24.7 °C
名古屋	快晴	12.2 °C	26.7 °C
大阪	曇	13.7 °C	25.8 °C
広島	晴	11.0 °C	25.1 °C
高知	快晴	12.6 °C	24.4 °C
福岡	快晴	12.1 °C	25.2 °C
那覇	曇	16.9 °C	26.1 °C

新潟市の最高気温
21.2度は海面温度
15度より約6度高
い

22日

	天気(9時)	最低気温	最高気温
札幌	曇	12.8 °C	22.6 °C
仙台	曇	11.5 °C	23.6 °C
新潟	曇	14.5 °C	25.5 °C
東京	晴	17.0 °C	27.0 °C
名古屋	曇	15.2 °C	27.2 °C
大阪	曇	16.6 °C	26.5 °C
広島	晴	15.0 °C	26.1 °C
高知	曇	15.8 °C	25.1 °C
福岡	曇	16.5 °C	26.5 °C
那覇	雨	22.1 °C	26.6 °C

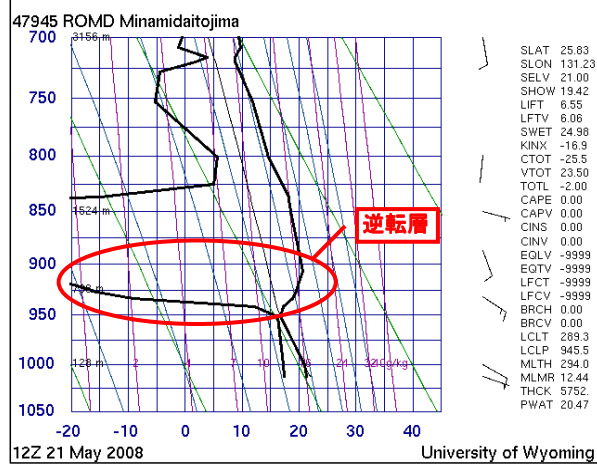
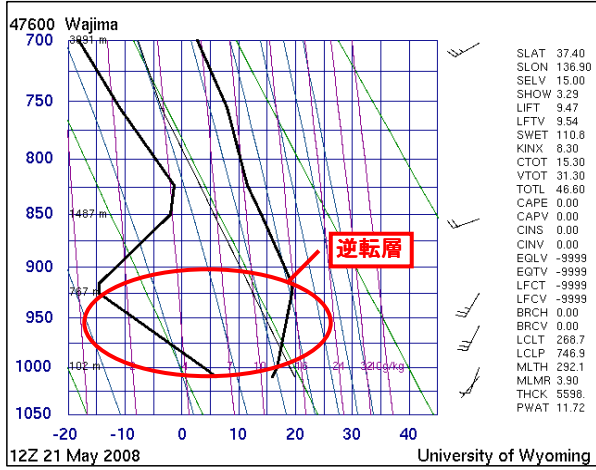
新潟市の最高気温
25.5度は海面温度
15度より約10度高
い

23日

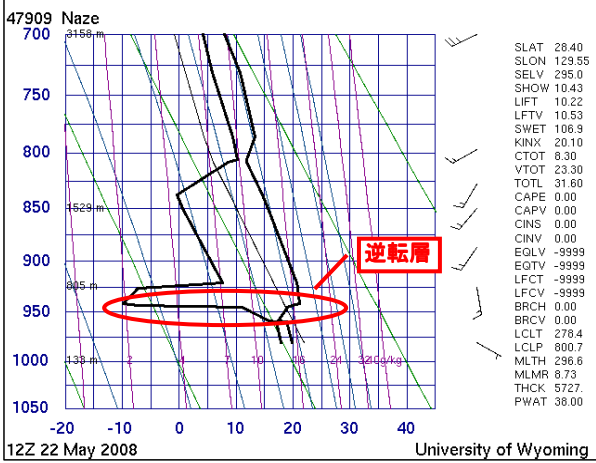
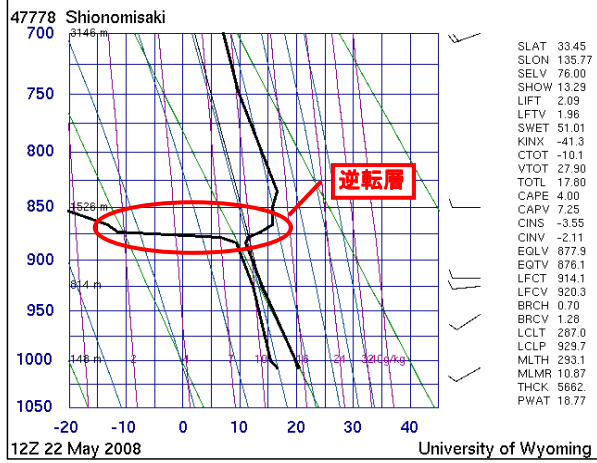
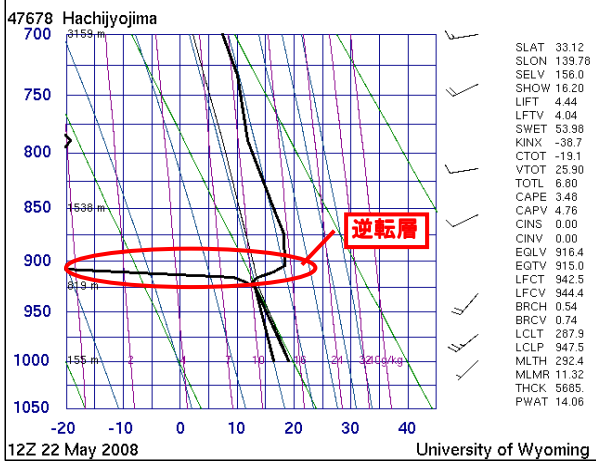
	天気(9時)	最低気温	最高気温
札幌	曇	10.4 °C	14.7 °C
仙台	晴	15.8 °C	24.1 °C
新潟	快晴	16.5 °C	25.8 °C
東京	晴	20.0 °C	29.0 °C
名古屋	快晴	17.2 °C	28.9 °C
大阪	晴	18.8 °C	28.4 °C
広島	曇	15.2 °C	26.8 °C
高知	曇	16.5 °C	25.9 °C
福岡	晴	16.6 °C	27.5 °C
那覇	曇	23.8 °C	28.9 °C

新潟市の最高気温
25.8度は海面温度
15度より約10度高
い

エマグラム推移
21日21時



22日21時



23日21時

