

ダクト発生 4-0エリア間オープン情報

2008年 6月 1日 JG0TEV 中村

6月 1日に日本海ダクト発生によるオープンが確認されました。

6月 1日のダクト発生域 (推定)



ダクト発生による4～0エリア間オープンが確認された。

11:35 JR9AIU (富山県射水市)～JG0TEV/0(新潟県長岡市・寺泊) RS56-57

11:42 JM4KBL (鳥取県西伯郡)～JG0TEV/0(新潟県長岡市・寺泊) RS59-59

11:45 JM4KBL (鳥取県西伯郡)～JG0TEV/0(新潟県長岡市・寺泊) RS57-51

*JG0TEV/0 ハンディG501, 280mW, ロッドアンテナ

●レピータワッチ状況

439.22 福井県福井市 RS53

439.42 鳥取県大山 RS53

439.76 兵庫県美方郡 RS56

気象解析

6月 1日に行った解析結果と気象資料は以下の通りです。

【6月 1日の実況・解析結果・考察】

オホーツク海高気圧の発達とともに、本州付近も高気圧の勢力が強まりました。

今朝までに低気圧に伴う前線が本州の東海上に抜けて、地上・海面付近の湿った空気に対して上空に乾燥空気が流れ込み下降流域に覆われました。

850hpa面、500hpa面では高度が上昇。リッジが発達して負渦度領域に覆われました。

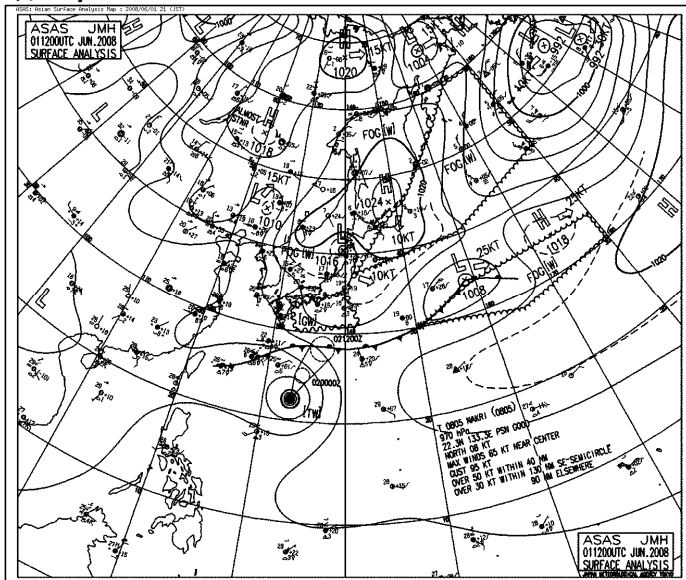
新潟県内は地上付近に水蒸気が溜まった状態を確認しました。

日本付近は高気圧の勢力が強まって、乾燥空気が流れ込み下降流の発達と共にリッジに伴う負渦度領域に覆われたことでダクト発生条件がそろいやすくなったと考えます。

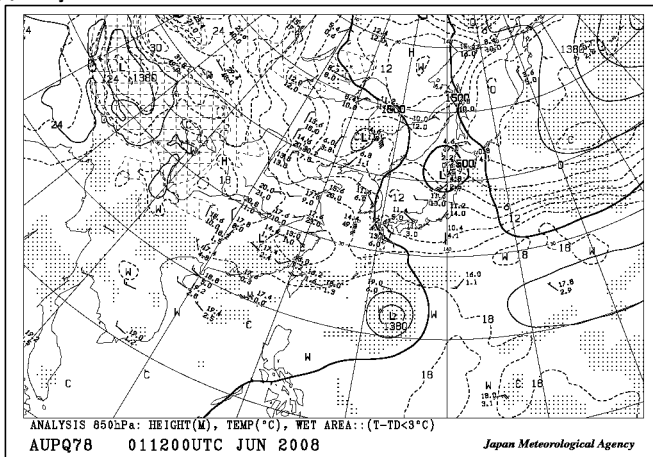


下層に湿潤空気が閉じ込められたことによってふだんよく見える山並みがかすんで見えた状態。頭上には青い空がみえています。

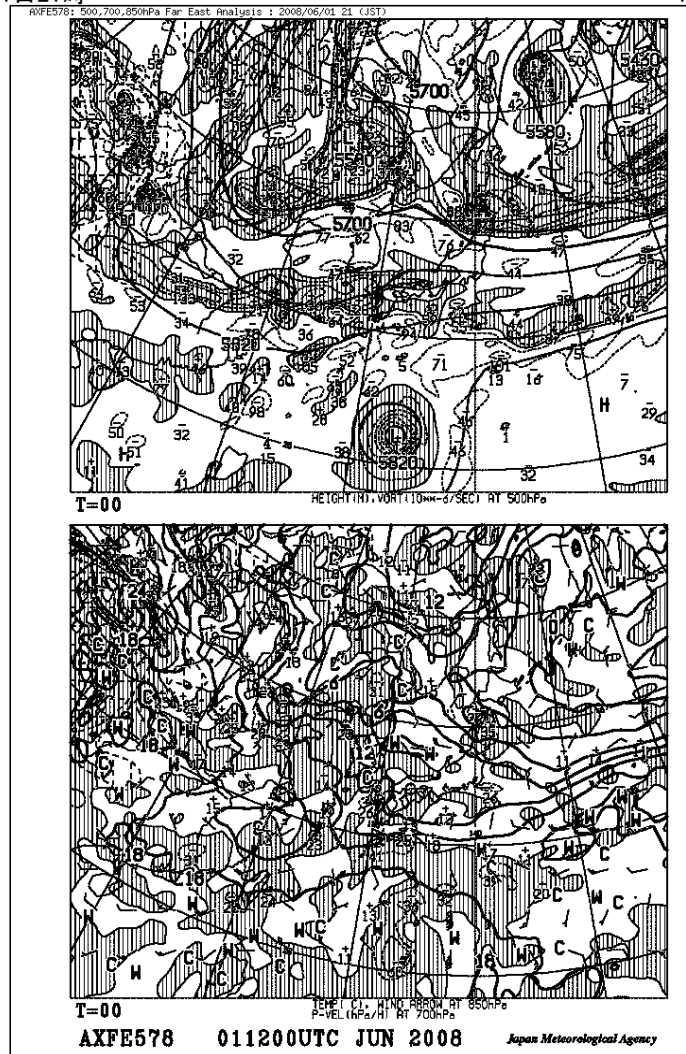
地上天気図
1日21時



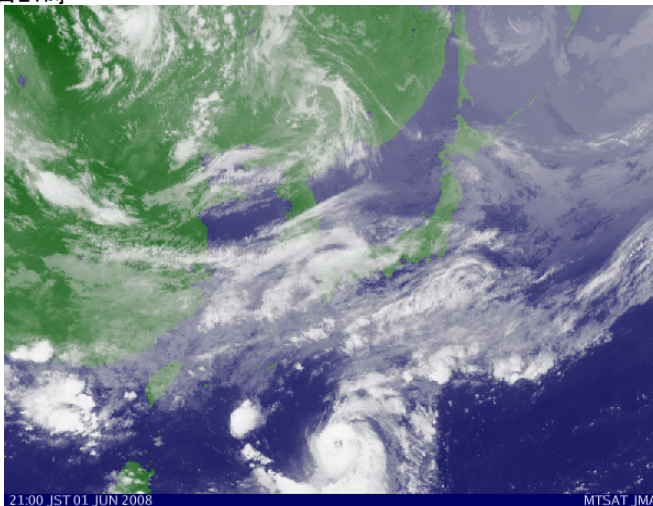
850hpa面高度
1日21時



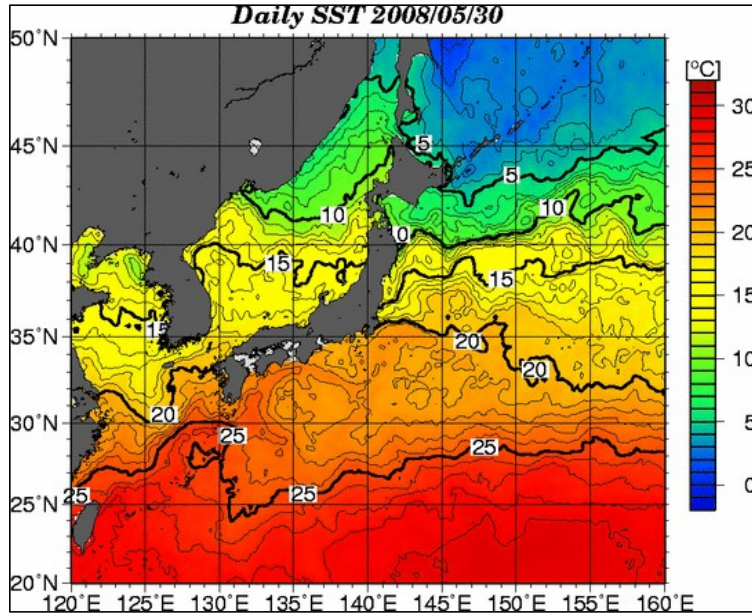
500hpa面高度と渦度・700hpa面鉛直流と850hpa面気温
1日21時



赤外線雲画像
1日21時



海面温度と最低、最高気温



1日

	天気(9時)	最低気温	最高気温
札幌	曇	8.4 °C	13.6 °C
仙台	曇	11.8 °C	18.8 °C
新潟	快晴	12.4 °C	22.1 °C
東京	晴	13.4 °C	23.5 °C
名古屋	晴	16.0 °C	26.7 °C
大阪	晴	15.8 °C	28.3 °C
広島	曇	13.0 °C	26.5 °C
高知	晴	16.0 °C	24.8 °C
福岡	晴	13.2 °C	27.8 °C
那覇	曇	23.6 °C	28.9 °C

新潟市の最高気温
22.1度は海面温度
15度より約 7度高い

エマグラム推移

1日21時

