

ダクト発生 0-8エリア間オープン情報

2008年 6月10日 JG0TEV 中村

6月10日に日本海ダクト発生によるオープンが確認されました。

6月10日のダクト発生域 (推定)



ダクト発生による0-8エリア間オープンが確認されました。
(情報では夕方早い時間には4-7エリア間オープンもあった模様。
具体的なオープン情報は確認できていない)

JG0TEV運用結果・・・

22時まで残業で、移動運用どうしようかなあと思いましたが決行して正解でした・・・。

22:59 JA7KP1 (秋田県能代市)-JG0TEV/0(新潟県長岡市・越路) RS55-59

23:05 JF8DKD (北海道函館市)-JG0TEV/0(新潟県長岡市・越路) RS54-51

23:09 JH7RYN (秋田県秋田市)-JG0TEV/0(新潟県長岡市・越路) RS59-59

23:36 JM7BWU (秋田県秋田市)-JG0TEV/0(新潟県長岡市・越路) RS56-59

*JM7BWU ハンディ, 50mW

23:40 JM7BWU (秋田県秋田市)-JG0TEV/0(新潟県長岡市・越路) RS59-59

秋田県本荘市比[°]-列はハンディC501, ロッドアンテナ, 280mWでアクセス可能。ワッフルホ-ト 59。
ダクト強力でした。

気象解析

6月10日に行った解析結果と気象資料は以下の通りです。

【6月10日の実況・解析結果・考察】

日中を中心に本州付近は高気圧に覆われました。

(夜になって北海道に気圧の谷が接近中。西日本には低気圧が接近、通過中。)

上空500hpa面高度が大きく上昇して、背の高い高気圧であることがわかります。

日本海から本州付近は負渦度領域の中にあります。

あたたかい空気の流れ込みによって上昇流域が卓越しています。

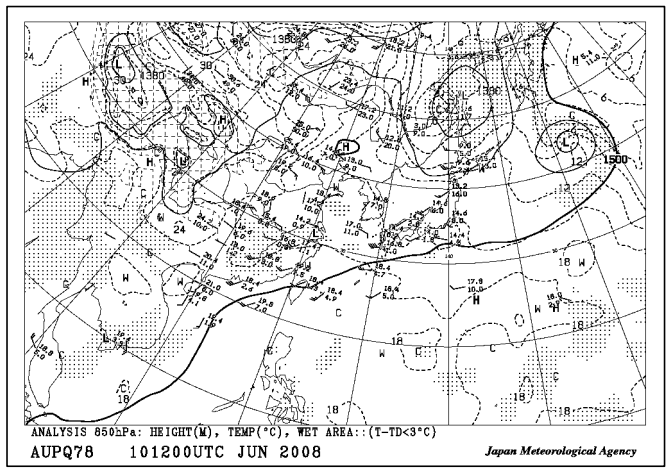
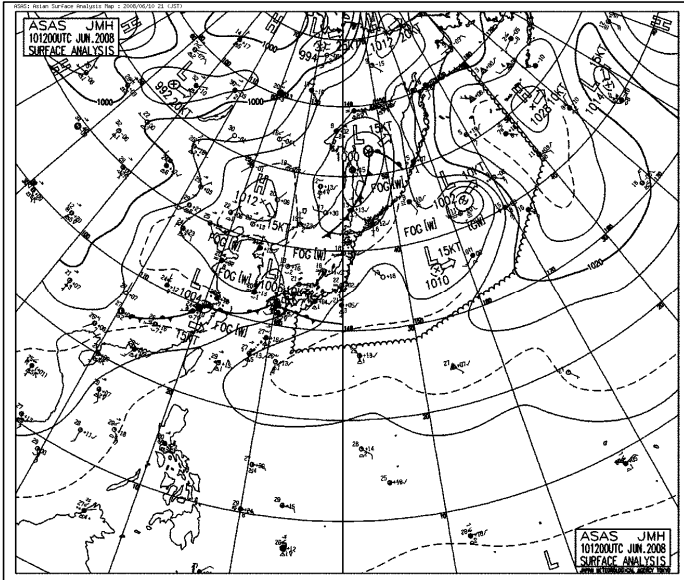
新潟県内は終日快晴、または晴れの天気で推移しました。

朝は、下層大気に水蒸気、上空には乾燥空気が流れ込んでいる様子が肉眼でよくわかりました。(昨夜は降雨があったようです)

日本海から本州付近にかけては雨上がりに背の高い高気圧に覆われて、高度の上昇と負渦度領域におおわれたことでダクト発生条件がそろいやすくなったと考えます。

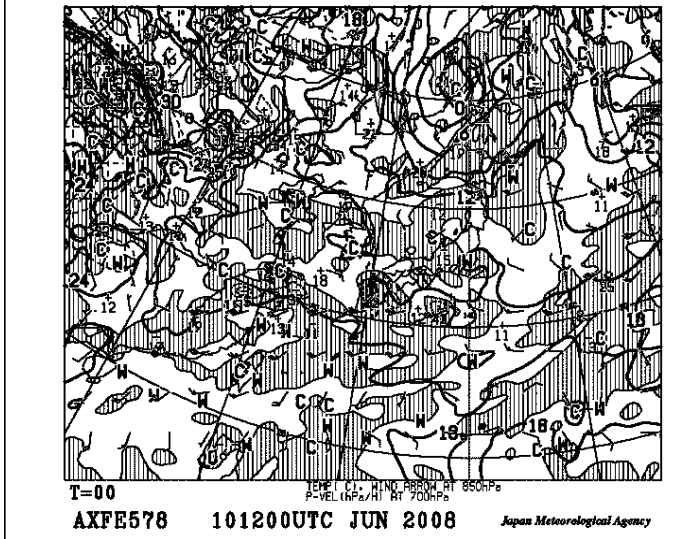
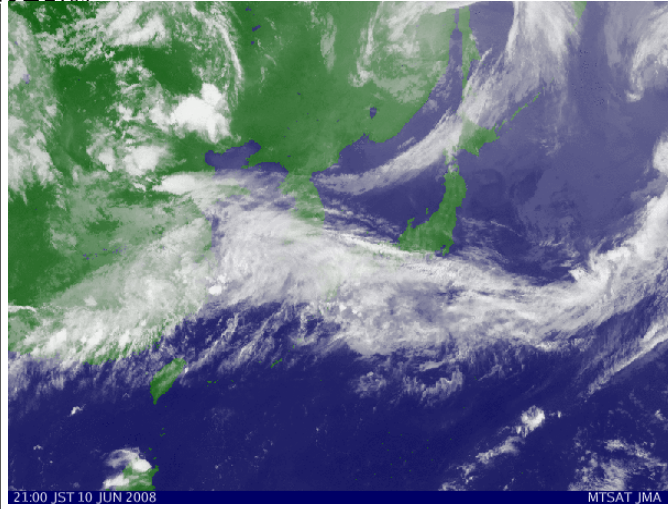
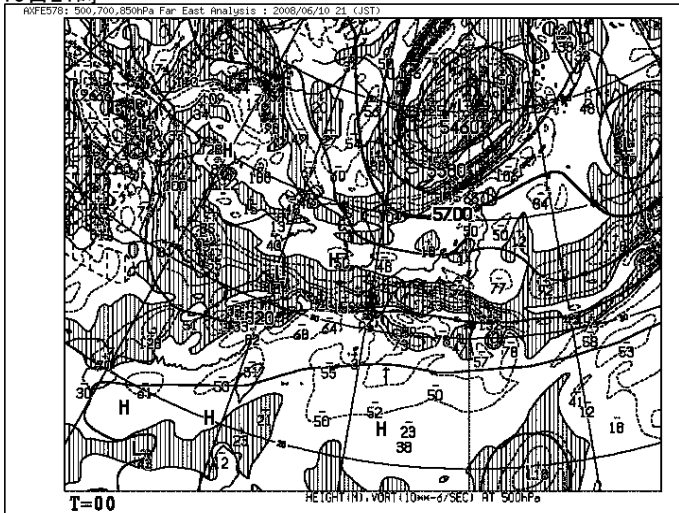
地上天気図
10日21時

850hpa面高度
10日21時



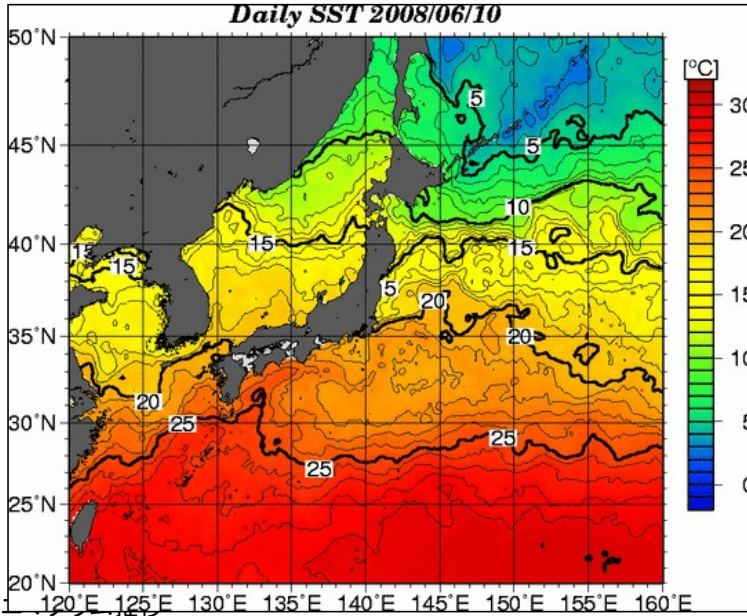
500hpa面高度と渦度・700hpa面鉛直流と850hpa面気温
10日21時

赤外線雲画像
10日21時



海面温度と最低、最高気温

10日



	天気(9時)	最低気温	最高気温
札幌	晴	13.8 °C	22.4 °C
仙台	曇	15.3 °C	22.7 °C
新潟	曇	17.2 °C	27.1 °C
東京	曇	21.0 °C	25.9 °C
名古屋	曇	20.3 °C	24.8 °C
大阪	雨	20.9 °C	23.3 °C
広島	雨	19.4 °C	21.0 °C
高知	雨	20.1 °C	21.0 °C
福岡	雨	19.7 °C	23.3 °C
那覇	曇	24.2 °C	30.1 °C

新潟市の最高気温
27.1度は海面温度
18度より約9度高い

1日21時

