

ダクト発生 0-8エリア間オープン情報

2008年 6月12日 JG0TEV 中村

6月12日に日本海ダクト発生によるオープンが確認されました。

6月12日のダクト発生域 (推定)



ダクト発生による9～7エリア間オープンが確認されました。

JG0TEVワッパ結果
長岡市寺泊移動にて・・・
ハンディでのビークアップせず

新潟市西蒲区移動地にて
ハンディでのビークアップせず
八木で
9.48 (本荘市)→RS59
9.72 (秋田市)→RS51
9.76 (氷見市)→RS59

※21:15退社で22時過ぎよりワッパに入ったため
運用はわずか15分間程度で7,9エリアとの交信はできなかった。
※ 時間を追うごとにダクトは強力になっていった感じ。

気象解析

6月12日に行った解析結果と気象資料は以下の通りです。

【6月12日の実況・解析結果・考察】

東日本を気圧の谷が通過して、新潟県内は午前中は曇り。午後から快晴となりました。

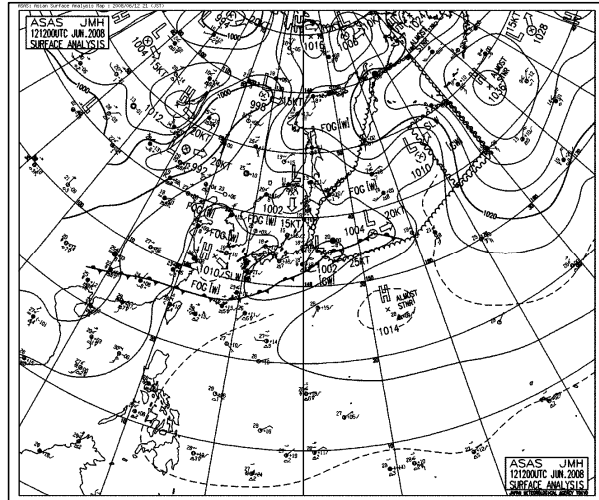
北日本は気圧の谷の中です。東シナ海に高気圧があります。

日本付近はトラフの中で広範囲で正高度領域に覆われています。

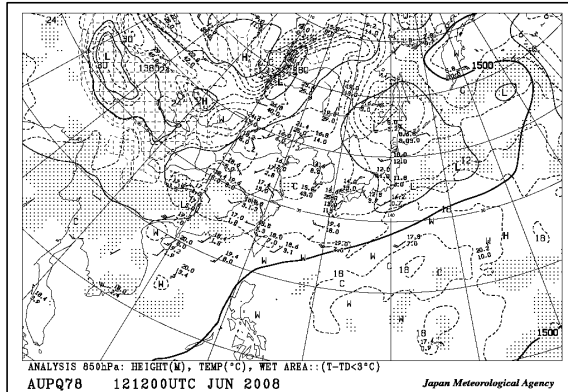
西日本は下降流が卓越しています。

日本付近は気圧の谷ですが、日本海は天気回復とともに乾燥空気が流れ込んでたことでダクト発生条件がそろいやいくなったと考えます。

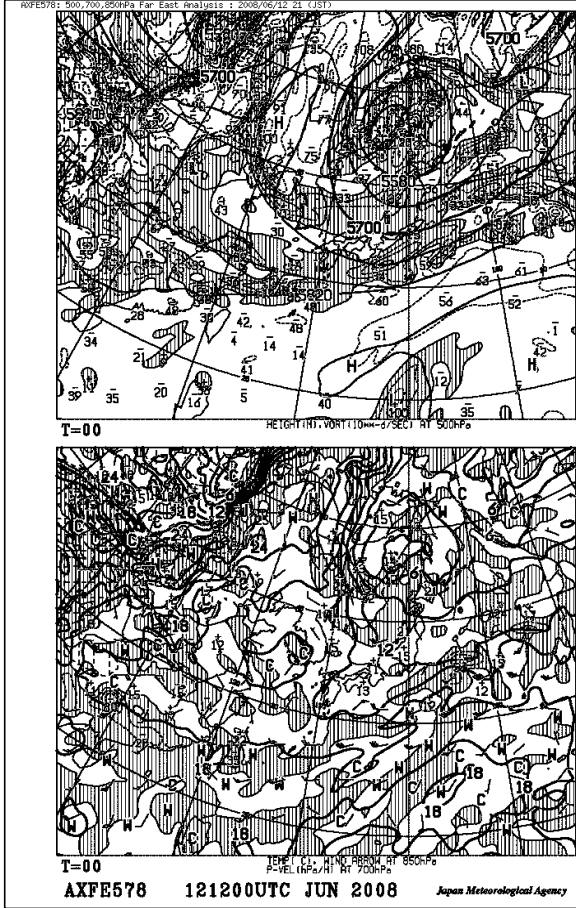
地上天気図
12日21時



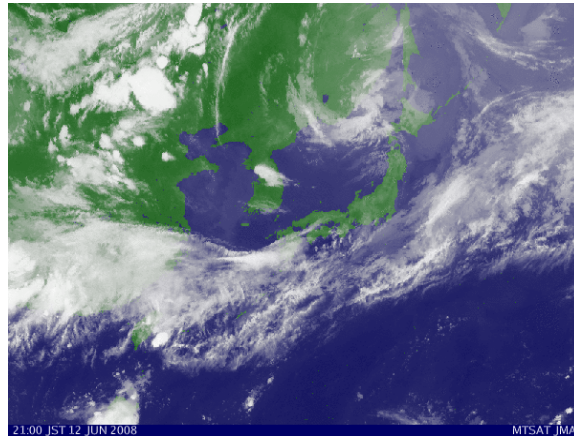
850hpa面高度
12日21時



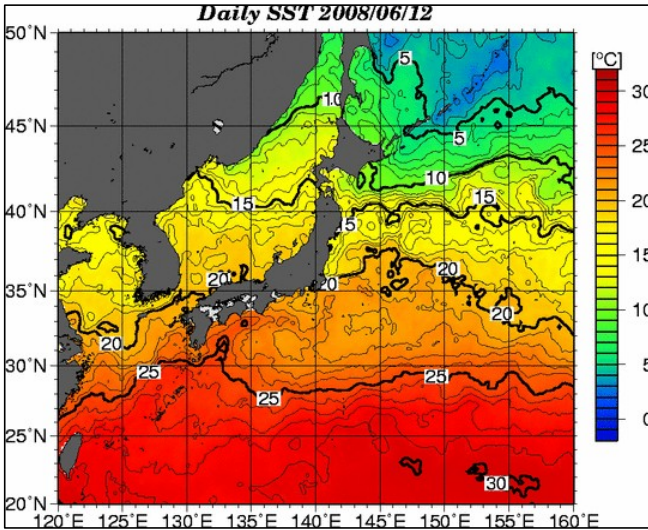
500hpa面高度と渦度・700hpa面鉛直流と850hpa面気温
12日21時



赤外線雲画像
12日21時



海面温度と最低、最高気温



12日

	天気(9時)	最低気温	最高気温
札幌	快晴	11.1 °C	23.4 °C
仙台	曇	16.0 °C	22.4 °C
新潟	曇	16.7 °C	23.6 °C
東京	にわか雨	16.6 °C	21.8 °C
名古屋	雨	18.3 °C	28.3 °C
大阪	曇	17.9 °C	28.3 °C
広島	晴	17.8 °C	30.6 °C
高知	曇	18.8 °C	29.7 °C
福岡	曇	18.1 °C	24.2 °C
那覇	晴	26.9 °C	29.9 °C

新潟市の最高気温 23.6度は海面温度18度より約5度高い

エマグラム推移
12日21時

