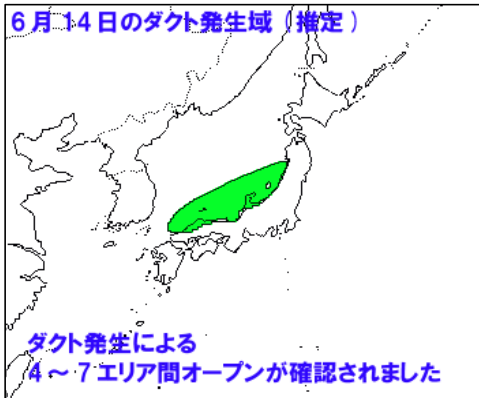


ダクト発生 4-7エリア間オープン情報

2008年 6月14日 JG0TEV 中村

6月14日に日本海ダクト発生によるオープンが確認されました。



ダクト発生による4～7エリア間オープンが確認された模様。

- 19:44 JR9AAX (石川県金沢市)-JK4DOS/4 (山口県長門市) RS59-59
- 20:58 JH7LLT (山形県飽海郡)-JK4DOS/4 (山口県長門市) RS59-59
- 21:25 J071ZC (秋田県にかほ市)-JK4DOS/4 (山口県長門市) RS51-51
- 21:26 J071ZD (秋田県にかほ市)-JK4DOS/4 (山口県長門市) RS55-51

気象解析

6月14日に行った解析結果と気象資料は以下の通りです。

【6月14日の実況・解析結果・考察】

午前中に岩手、宮城県を中心に震度6強の大きな地震が発生しました。

上空の気圧の谷の通過によって北日本を中心に雨の降りやすい天気となりました。

新潟県内も晴れ間もありましたが雲の広がるすっきりとしない天気、夜は肌寒さを感じました。

500hpa面では北日本から日本海にかけてトラフとなっていて、正渦度領域に覆われています。

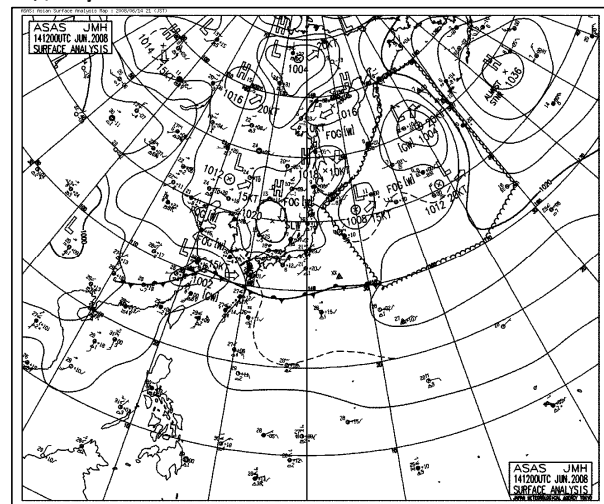
西日本は梅雨前線の影響で正渦度領域、上昇流域に覆われています。

一方の下層大気の850hpa面では本州付近から中国東北区にかけてリッジとなっています。

日本付近は上空のトラフの通過によって上昇流域、正渦度領域に覆われたことでダクト発生条件がそろいにくいと予想しましたが意外にもオープンが確認されました。

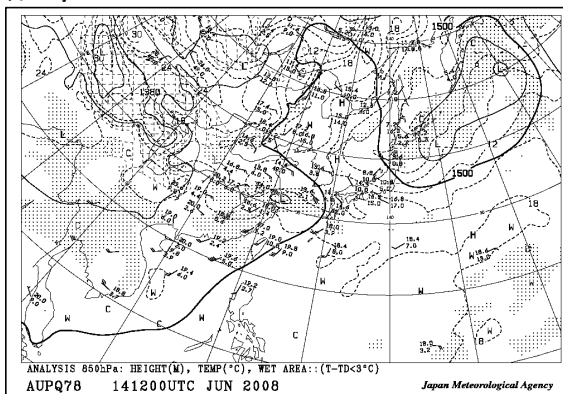
地上天気図

14日21時



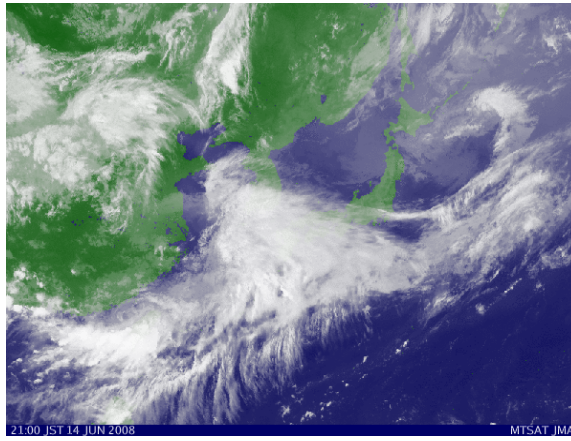
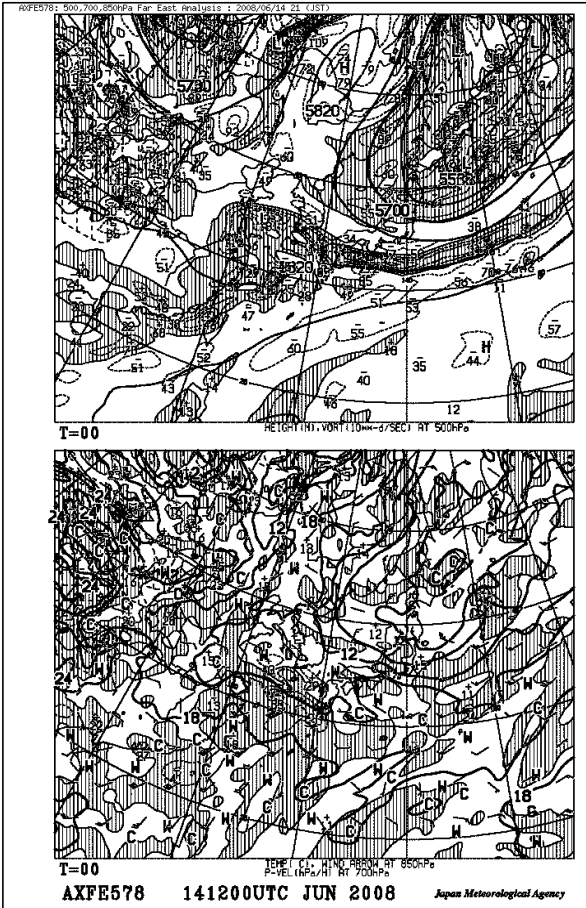
850hpa面高度

14日21時

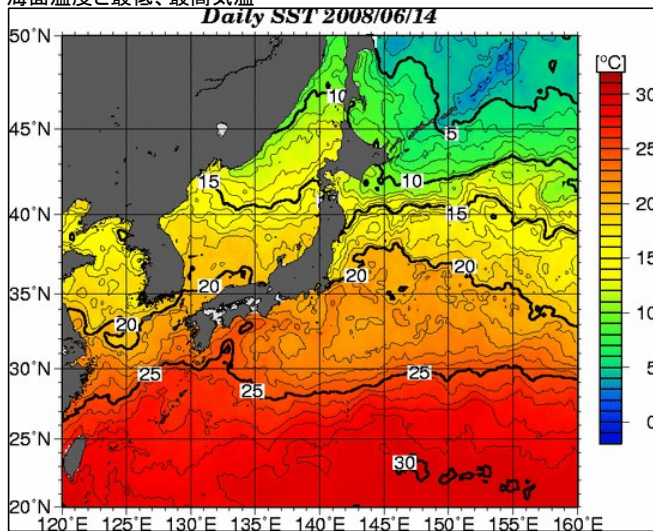


500hpa面高度と渦度・700hpa面鉛直流と850hpa面気温
14日21時

赤外線雲画像
14日21時



海面温度と最低、最高気温



14日

	天気(9時)	最低気温	最高気温
札幌	晴	12.3 °C	17.1 °C
仙台	晴	16.2 °C	22.9 °C
新潟	晴	15.6 °C	20.9 °C
東京	曇	19.9 °C	29.1 °C
名古屋	曇	18.8 °C	29.0 °C
大阪	曇	20.7 °C	29.5 °C
広島	曇	19.2 °C	29.7 °C
高知	曇	18.0 °C	27.8 °C
福岡	曇	20.4 °C	25.8 °C
那覇	曇	26.4 °C	29.8 °C

新潟市の最高気温 20.9度は海面温度19度より約2度高い

エマグラム推移

12日21時

