

# ダクト発生 4-7エリア間オープン情報

2008年 6月16日～ 6月18日 JG0TEV 中村

6月16日から 6月18日にかけてダクト発生によるオープンが確認されました。

## 6月16日のダクト発生域 (推定)



ダクト発生による4～0エリア間オープンが確認されました。

JG0TEV移動運用結果・・・

22:13 JQ2HAP/9 (石川県小松市)-JG0TEV/0 (新潟県長岡市・寺泊) RS51-51  
\*JQ2HAP/9 ハンティ、モービル、1W  
22:23 JA9MGH (富山県高岡市)-JG0TEV/0 (新潟県長岡市・寺泊) RS59-59  
22:25 JA9MGH (富山県高岡市)-JG0TEV/0 (新潟県長岡市・寺泊) RS59-53  
\*JG0TEV/0 ハンティC501、ロッドアンテナ、280mW  
22:32 JA9MGH (富山県高岡市)-JG0TEV/0 (新潟県長岡市・寺泊) RS51-51  
\*JA9MGH ハンティ、1W  
22:29 JH9MBQ (富山県小矢部市)-JG0TEV/0 (新潟県長岡市・寺泊) RS59-59

ビトワッチ状況

439.22 福井県福井市 RS59  
439.36 兵庫県美方郡 RS59  
439.42 鳥取県西伯郡 RS57  
439.76 兵庫県美方郡 RS59  
439.94 京都府京丹後市 RS59  
いずれも強力でした。

## 6月17日のダクト発生域 (推定)



ダクト発生による4～7エリア間オープンが確認されました。

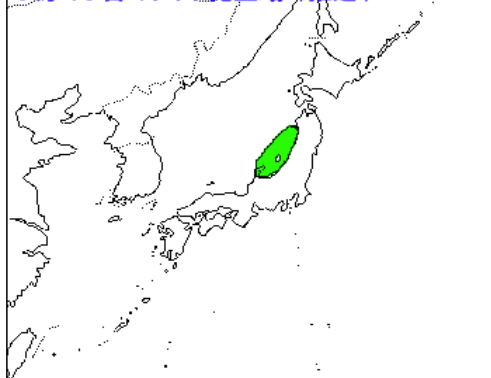
21:45 JA9MGH (富山県高岡市) -JG0TEV/0 (新潟県長岡市・寺泊) RS59-59  
\*JG0TEV/0 ハンティC501、280mW、ロッドアンテナでRS59-55  
21:53 JA9BUK (石川県羽咋市) -JG0TEV/0 (新潟県長岡市・寺泊) RS59-59  
\*JG0TEV/0 1WでRS59-53  
21:58 JH9LJE (富山県氷見市) -JG0TEV/0 (新潟県長岡市・寺泊) RS58-59  
\*JG0TEV/0 1WでRS59-59  
22:03 JR9EIE (富山県富山市) -JG0TEV/0 (新潟県長岡市・寺泊) RS59-59  
\*JG0TEV/0 1WでRS59-59  
22:06 JR9EIE (富山県富山市) -JG0TEV/0 (新潟県長岡市・寺泊) RS56-51  
\*JG0TEV/0 ハンティC501、280mW、ロッドアンテナ  
22:15 JE9AUW (石川県小松市) -JG0TEV/0 (新潟県長岡市・寺泊) RS59-57  
22:24 JR9V0J/9 (富山県小矢部市)-JG0TEV/0 (新潟県長岡市・寺泊) RS57-57

ビトワッチ状況

439.22 福井県福井市 RS59  
439.36 兵庫県美方郡 RS59  
439.42 鳥取県西伯郡 RS58  
439.76 兵庫県美方郡 RS59 \*ハンティC501、280mW、ロッドアンテナでもアケル RS59、ハンティ同士の交信可能レベル  
439.94 京都府京丹後市 RS59  
いずれも強力でした。

バンド内ワッチから北は青森県西津軽郡移動局も9エリア各局と交信成立していた模様。

## 6月18日のダクト発生域 (推定)



ダクト発生による9～7エリア間オープンが確認されました。

21:21 JM7BWU (秋田県秋田市)-JG0TEV/0 (新潟県長岡市・越路) RS54-59  
\*JM7BWU ハンティ  
21:23 JM7BWU (秋田県秋田市)-JG0TEV/0 (新潟県長岡市・越路) RS59-59

## 気象解析

6月16日から6月18日にかけて、行った解析結果と気象資料は以下の通りです。

### 【6月16日の実況・解析結果・考察】

日本海の高気圧が勢力を強めました。500hpa面、850hpa面の等高線の広がりから解析できます。山陰地方にも西から上空の雲域が広がっているものの、時間と共に消失していく様子が雲画像から読みとれます。新潟県内は終日晴れの天気で推移しました。北日本や西日本はトラフに伴う正渦度領域、上昇流域に覆われています。日本海から東日本にかけてはリッジに伴う負渦度領域、下降流域に覆われています。

日本海から東日本にかけては高気圧の発達に伴って、負渦度領域、乾燥空気の流れ込み、下降流域の広がりによってダクト発生条件がそろいやすくなったと考えます。寺泊町移動運用地にて目視による逆転層や水蒸気層の存在は確認できませんでした。

### 【6月17日の実況・解析結果・考察】

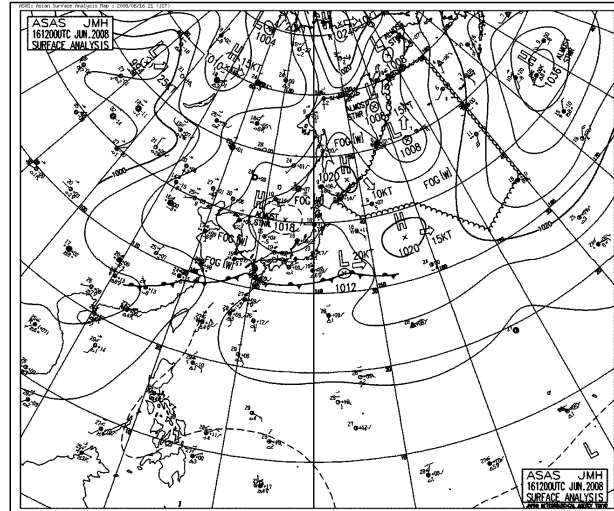
日本海の高気圧はゆっくりと東進中です。850hpa、500hpa面では日本海を中心に高気圧に覆われていて、負渦度領域、下降流域が広がっています。新潟県内は終日快晴に近い晴れの天気で推移しました。乾燥空気の流れ込みで外はすがすがしさを感じました。日本海を中心に勢力を強めた高気圧と、負渦度領域、乾燥空気を伴った下降流域が広がったことでダクト発生条件がそろいやすくなったと考えます。

### 【6月18日の実況・解析結果・考察】

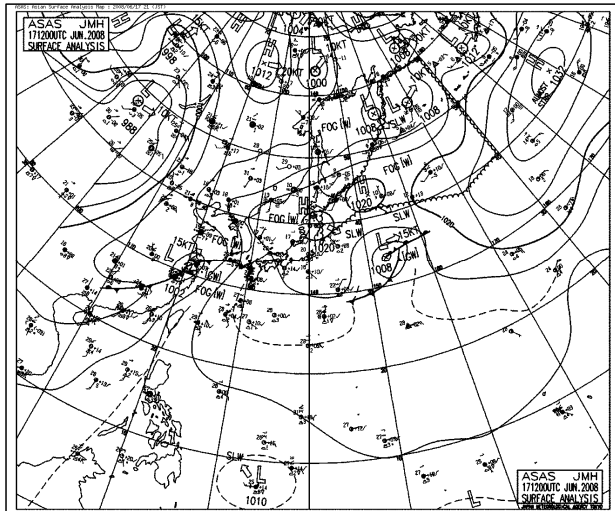
高気圧が東北地方を通過した。北日本から東日本にかけては高気圧に覆われて良く晴れました。新潟県内は晴れのち薄曇りの天気と推移しました。日中はからっとした暑さとなりました。終日曇りの天気と推移。思ったほど晴れませんでした。本州付近はリッジに伴う負渦度領域に覆われています。西からは上昇流域が広がっています。本州付近は高気圧に伴う負渦度領域、乾燥空気の流れ込みによってダクト発生条件がそろいやすくなったと考えます。

## 地上天気図

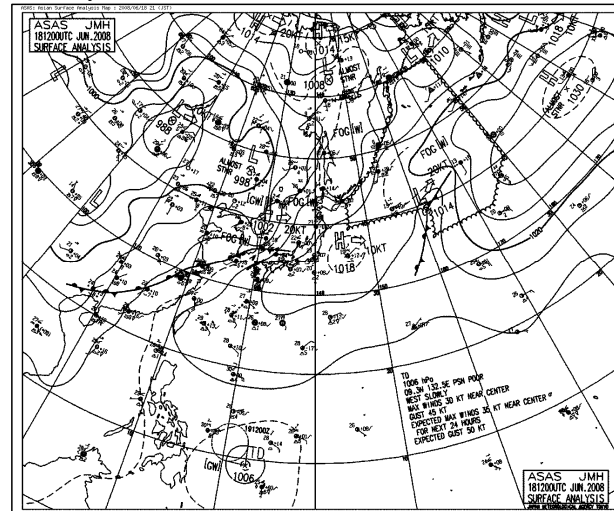
16日21時



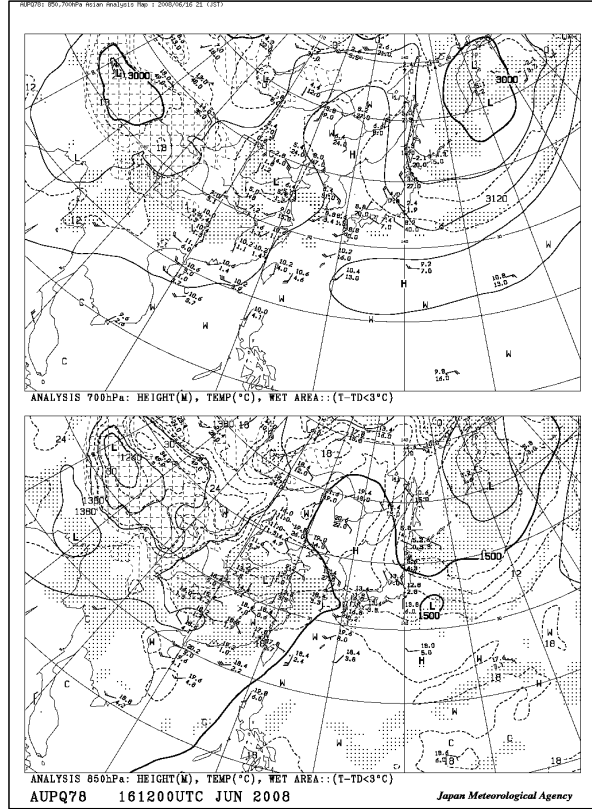
17日21時



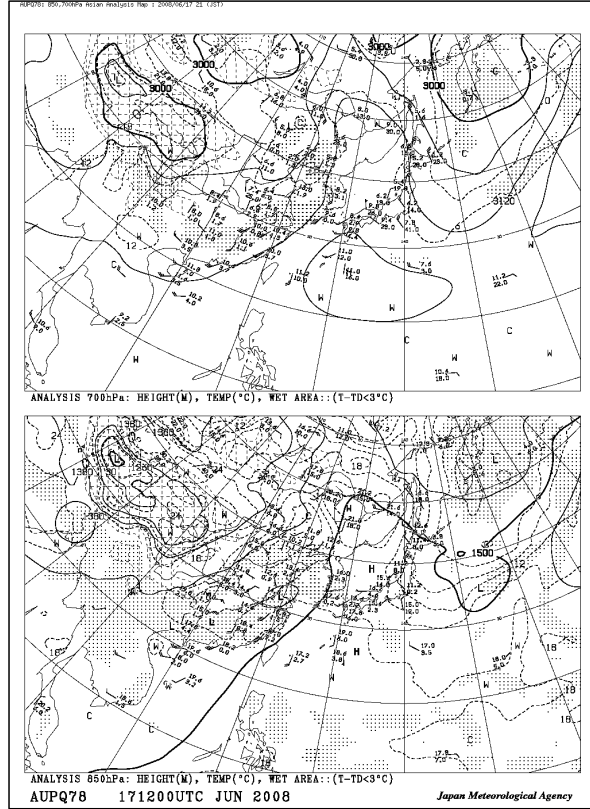
18日21時



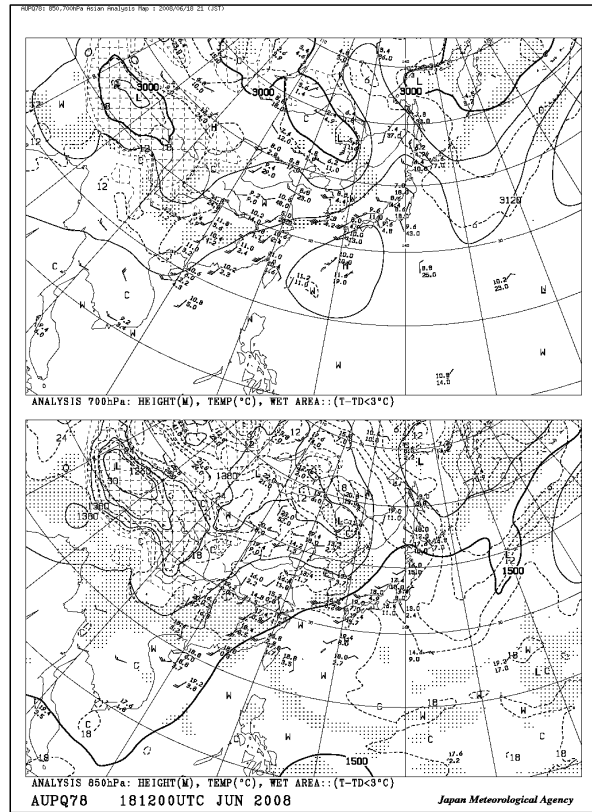
850hpa面高度  
16日21時



17日21時

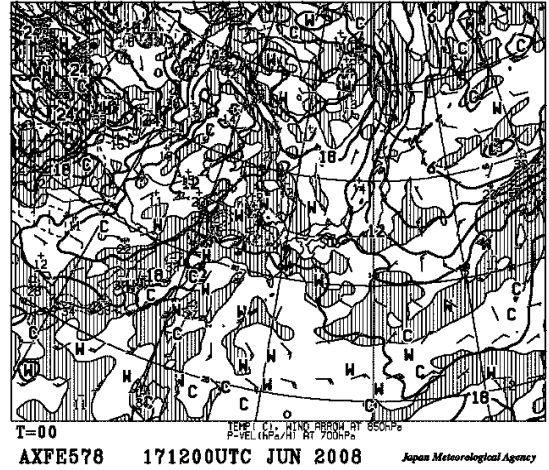
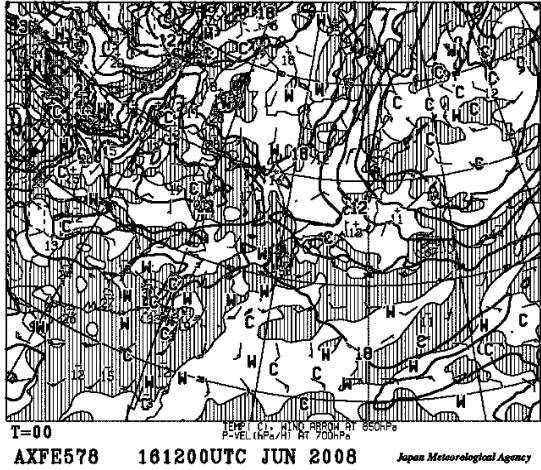
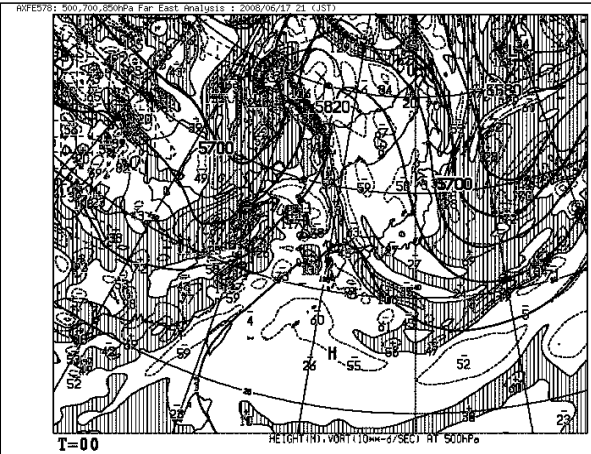
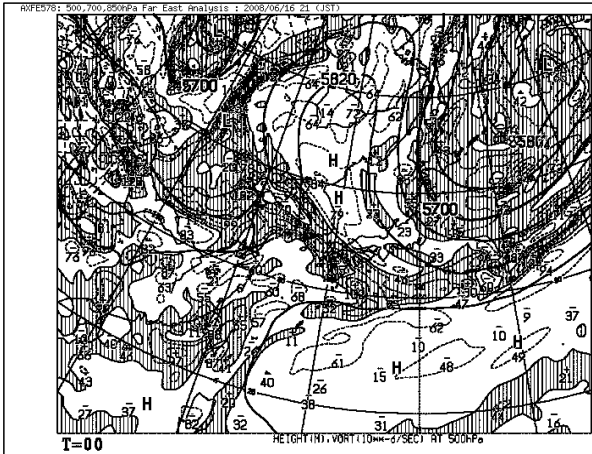


18日21時

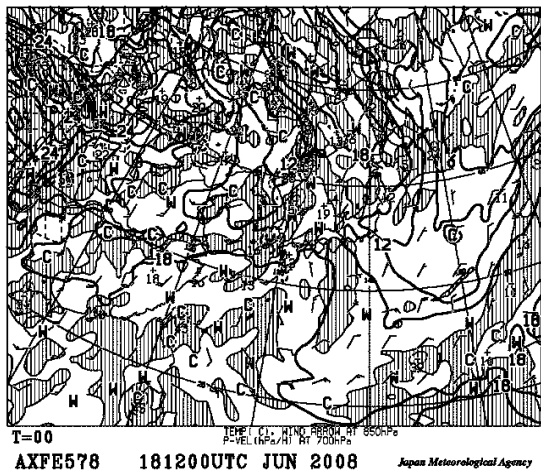
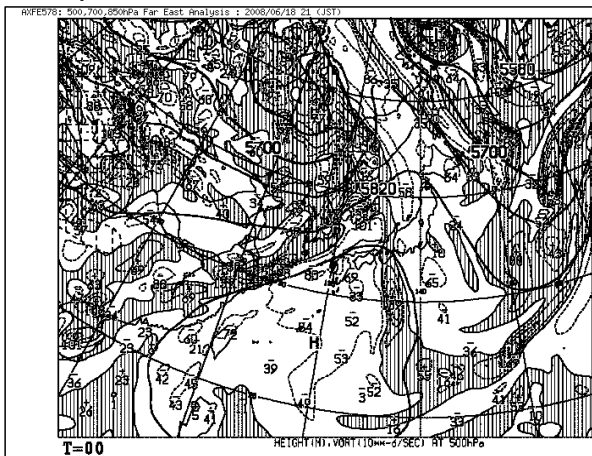


500hpa面高度と渦度・700hpa面鉛直流と850hpa面気温  
16日21時

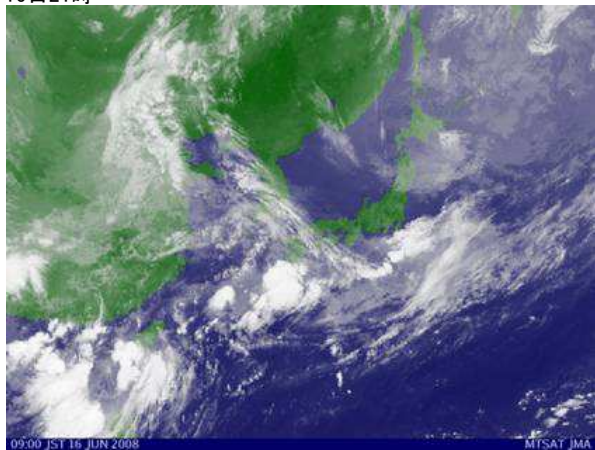
17日21時



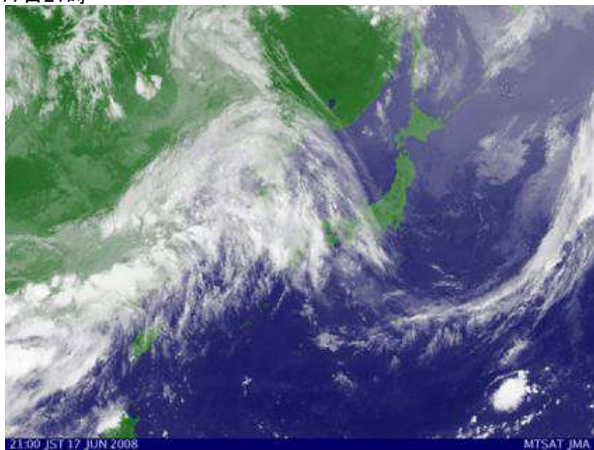
18日21時



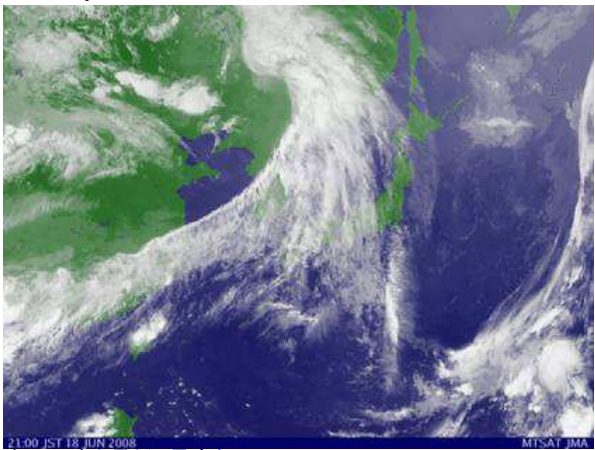
赤外線雲画像  
16日21時



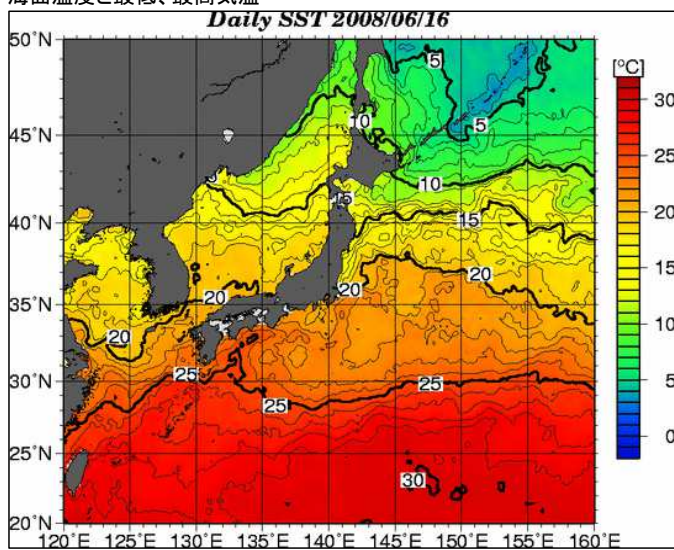
17日21時



18日21時



海面温度と最低、最高気温



16日

	天気(9時)	最低気温	最高気温
札幌	霧雨	12.4 °C	17.3 °C
仙台	曇	13.7 °C	23.0 °C
新潟	快晴	13.3 °C	21.6 °C
東京	曇	20.1 °C	26.7 °C
名古屋	晴	19.6 °C	27.5 °C
大阪	晴	18.7 °C	29.7 °C
広島	曇	18.0 °C	28.4 °C
高知	曇	18.7 °C	27.3 °C
福岡	曇	17.4 °C	24.5 °C
那覇	曇	26.8 °C	31.4 °C

新潟市の最高気温  
21.6度は海面温度  
19度より約 2度高  
い

17日

	天気(9時)	最低気温	最高気温
札幌	曇	13.1 °C	19.0 °C
仙台	晴	13.7 °C	22.0 °C
新潟	晴	15.3 °C	22.4 °C
東京	曇	20.3 °C	26.0 °C
名古屋	曇	19.0 °C	31.0 °C
大阪	曇	20.0 °C	30.4 °C
広島	曇	20.4 °C	29.6 °C
高知	曇	21.1 °C	28.7 °C
福岡	曇	20.8 °C	29.0 °C
那覇	晴	26.6 °C	31.5 °C

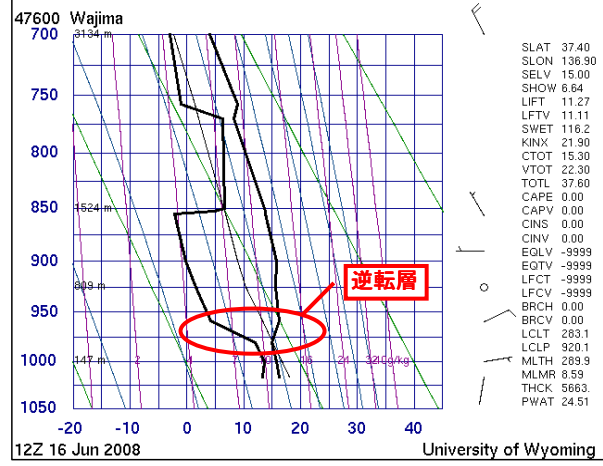
新潟市の最高気温  
22.4度は海面温度  
19度より約 3度高  
い

18日

	天気(9時)	最低気温	最高気温
札幌	快晴	12.2 °C	21.9 °C
仙台	曇	15.0 °C	21.7 °C
新潟	曇	15.5 °C	26.3 °C
東京	曇	19.1 °C	25.8 °C
名古屋	曇	21.0 °C	28.9 °C
大阪	曇	21.2 °C	28.6 °C
広島	曇	21.9 °C	29.6 °C
高知	曇	21.2 °C	27.8 °C
福岡	曇	22.9 °C	31.5 °C
那覇	晴	26.6 °C	31.7 °C

新潟市の最高気温  
26.3度は海面温度  
19度より約 7度高  
い

エマグラム推移  
16日21時



17日21時

