

# 2009 年シーズンダクトウォッチング

2009 年 5 月 1 日 JGOTEV 中村 豊

## 【実況・解析結果・考察】

日本付近は広い範囲で晴天となって気温が上昇しました。

500hpa 面では 5,700m 等高度線が沿海州まで北上、850hpa 面では 1,500m 等高度線が沿海州を横切っていて、1,560m 等高度線が本州南部をすっぽりと覆いました。

850hpa 面の湿数は東日本や北日本を中心に 20 度以上となっていて、非常に乾燥した空気が流れ込んでいることがわかります。

地上(海上)付近も日中を中心に 20%台まで低下したことがわかりました。移動運用ポイントで海上の水蒸気層形成は確認できませんでした。

以上からダクト発生条件はそろいにくかったと考えます。

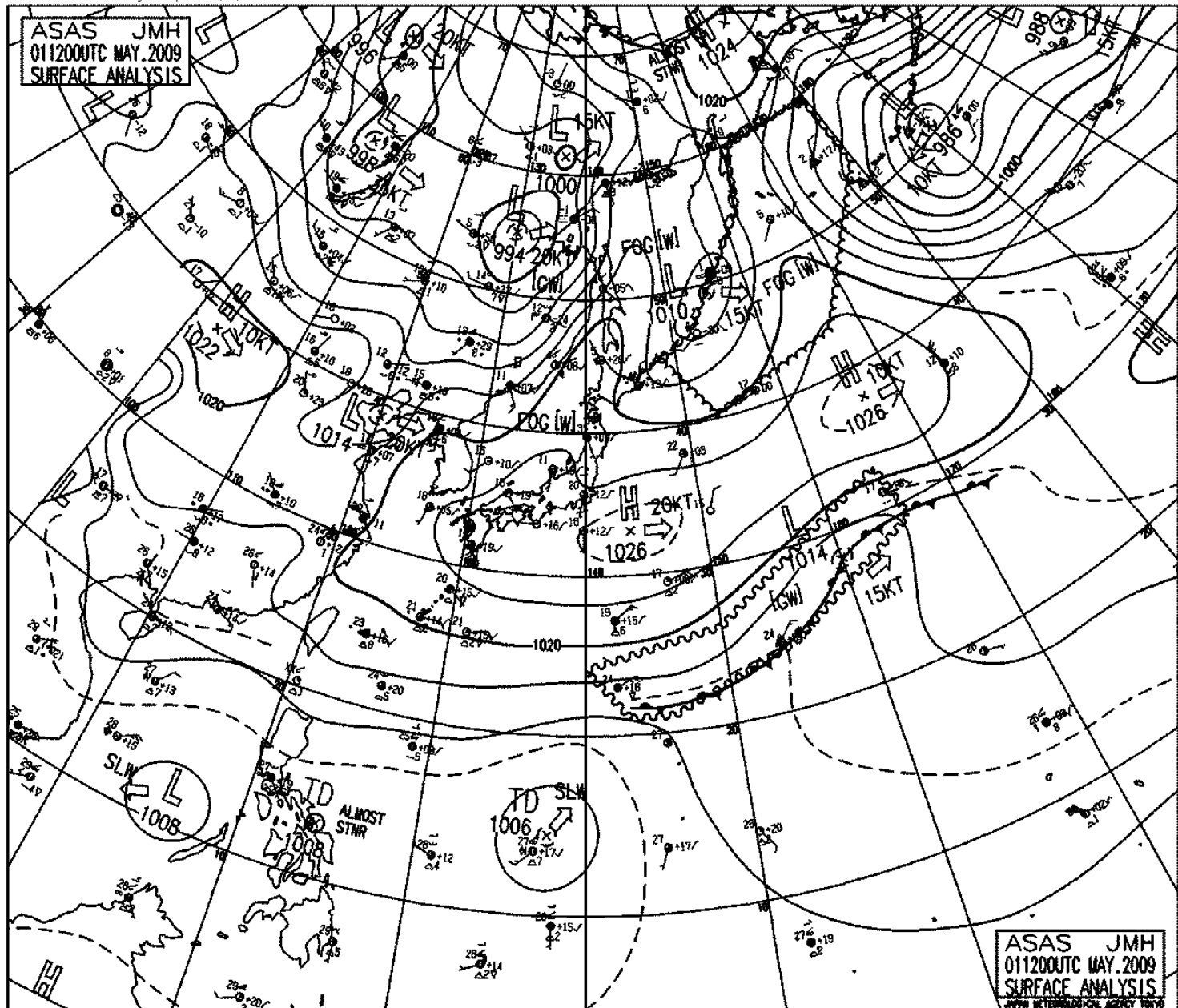
西山林道の移動運用ポイントにおいて、ハンディ C501、ロッドアンテナ、280mw で富山県氷見 439.76 レピータが RS59、富山県高岡 439.60 レピータが RS56 で受信できたことを確認しました。

## 5月1日のダクト発生域(推定)



<地上天気図>

ASAS: Asian Surface Analysis Map : 2009/05/01 21 (JST)



<各地の気圧変化に着目>

<日中の気象推移に着目>

今日の新潟県内は空気が乾燥しているように思えました。

各地の測定地を見ると函館、秋田、新潟、高田、富山、鳥取の各地点とも気温の上昇している日中の湿度低下が著しく、北陸以西では 20% 台まで低下していることがわかります。

長岡市西山林道で移動しても、海上の低い高さにモヤは確認できるが、ダクト形成に寄与する水蒸気層は確認できませんでした。

地デジ受信状態は石川県や富山県の画像が確認できるのみにとどまりました。

2009年05月01日 函館(ハコダテ)

北緯: 41 度 48.9 分 東経: 140 度 45.2 分 標高: 35 m [今日の観測データ](#) [最低・最高気温](#)

時刻	気温	降水量	風向	風速	日照時間	積雪深	湿度	気圧
時	℃	mm	16方位	m/s	h	cm	%	hPa
1	10.1	0.0	西南西	1		0	72	1018.9
2	10.6	0.0	南南東	1		0	75	1018.6
3	10.4	0.0	南南東	2		0	76	1018.5
4	10.8	0.0	西南西	1	0.0	0	77	1018.4
5	11.2	0.0	西南西	5	0.0	0	75	1018.4
6	11.4	0.0	西北西	1	0.0	0	72	1018.3
7	13.5	0.0	南南西	3	0.8	0	63	1018.3
8	14.8	0.0	南西	4	1.0	0	55	1018.4
9	15.3	0.0	南西	5	0.6	0	56	1018.6
10	17.0	0.0	西南西	5	0.9	×	50	1018.2
11	17.7	0.0	南西	6	1.0	×	51	1017.6
12	16.4	0.0	西南西	7	1.0	×	56	1017.5
13	16.1	0.0	西南西	8	1.0	×	58	1017.8
14	16.6	0.0	西南西	6	0.9	×	57	1017.9
15	15.8	0.0	西南西	6	1.0	×	60	1018.4
16	15.4	0.0	西南西	4	1.0	×	64	1018.7
17	15.2	0.0	西北西	5	0.8	×	61	1018.8
18	13.8	0.0	西北西	3	0.0	×	65	1019.5
19	12.8	0.0	北西	5	0.0	×	69	1020.2
20	11.7	0.0	北西	2	0.0	×	72	1020.9
21	10.8	0.0	西南西	2		×	77	1021.6
22	9.3	0.0	北	1		×	81	1021.7
23	8.0	0.0	東	2		×	82	1021.8
24	7.7	0.0	東北東	1		×	83	1021.8

2009年05月01日 秋田(アキタ)

北緯: 39 度 43.0 分 東経: 140 度 5.9 分 標高: 6 m [今日の観測データ](#) [最低・最高気温](#)

時刻	気温	降水量	風向	風速	日照時間	湿度	気圧
時	℃	mm	16方位	m/s	h	%	hPa
1	6.5	0.0	南東	2		85	1023.6
2	5.6	0.0	南東	3		81	1023.2
3	5.7	0.0	南東	4		78	1023.5
4	5.5	0.0	南東	4	0.0	78	1023.4
5	5.4	0.0	南東	3	0.0	74	1023.4
6	5.7	0.0	南東	3	0.2	74	1023.9
7	7.7	0.0	南東	4	0.1	68	1024.1
8	10.3	0.0	南東	3	0.0	60	1023.8
9	15.3	0.0	南南東	3	0.9	42	1023.9
10	17.1	0.0	南南西	5	0.4	32	1023.9
11	17.3	0.0	南西	9	0.6	35	1023.7
12	16.8	0.0	南南西	7	0.4	40	1023.5
13	16.7	0.0	南西	9	0.8	47	1023.3
14	16.5	0.0	南西	7	0.9	52	1023.4
15	16.4	0.0	南西	5	0.4	57	1023.1
16	15.9	0.0	南西	5	0.0	57	1023.2
17	15.4	0.0	南西	4	0.0	61	1023.2
18	14.9	0.0	南南西	4	0.0	62	1023.1
19	14.1	0.0	南南西	3	0.0	67	1023.5
20	13.7	0.0	南南東	2	0.0	68	1024.1
21	13.2	0.0	南南東	2		71	1024.1
22	11.5	0.0	南東	3		78	1024.3
23	10.6	0.0	南東	2		81	1024.6
24	9.7	0.0	東南東	1		84	1024.3

2009年05月01日 高田(タカタ)

北緯: 37 度 6.3 分 東経: 138 度 14.8 分 標高: 13 m [今日の観測データ](#) [最低・最高気温](#)

時刻	気温	降水量	風向	風速	日照時間	湿度	気圧
時	℃	mm	16方位	m/s	h	%	hPa
1	6.8	0.0	南西	1		83	1024.5
2	6.9	0.0	南	1		79	1024.3
3	6.0	0.0	西	1		83	1024.4
4	6.0	0.0	南南西	2	0.0	83	1024.9
5	5.7	0.0	南南西	1	0.0	83	1025.3
6	7.6	0.0	静穏	0	0.5	77	1025.6
7	11.6	0.0	南	1	1.0	60	1026.0
8	15.9	0.0	東北東	1	1.0	50	1025.8
9	19.5	0.0	北北西	1	1.0	39	1025.6
10	20.5	0.0	東南東	1	1.0	34	1025.4
11	22.2	0.0	北北東	1	1.0	32	1024.8
12	22.9	0.0	西北西	2	1.0	30	1024.5
13	23.3	0.0	北西	2	1.0	27	1023.8
14	24.3	0.0	北西	3	1.0	29	1022.9
15	22.1	0.0	西北西	5	1.0	27	1022.8
16	21.0	0.0	北	4	1.0	30	1023.2
17	19.0	0.0	北北東	4	1.0	37	1023.5
18	18.3	0.0	北	3	1.0	37	1023.7
19	15.2	0.0	南西	1	0.0	51	1024.2
20	13.2	0.0	南南東	1	0.0	62	1024.8
21	12.0	0.0	南南西	1		67	1025.3
22	10.9	0.0	南南西	2		68	1025.5
23	11.1	0.0	南	2		65	1025.7
24	10.6	0.0	南	2		66	1025.2

2009年05月01日 新潟(ニイガタ)

北緯: 37 度 54.7 分 東経: 139 度 2.8 分 標高: 2 m [今日の観測データ](#) [最低・最高気温](#)

時刻	気温	降水量	風向	風速	日照時間	積雪深	湿度	気圧
時	℃	mm	16方位	m/s	h	cm	%	hPa
1	10.6	0.0	南南西	2		0	67	1024.4
2	9.9	0.0	南	2		0	68	1024.2
3	9.3	0.0	南	2		0	67	1024.5
4	9.2	0.0	南	2	0.0	0	67	1024.6
5	9.1	0.0	南南西	2	0.0	0	64	1024.8
6	9.8	0.0	南南西	2	0.6	0	57	1025.2
7	12.3	0.0	南	2	1.0	0	54	1025.6
8	15.5	0.0	南	3	1.0	0	47	1025.6
9	17.8	0.0	南南西	3	1.0	0	39	1025.4
10	20.7	0.0	南南西	4	1.0	0	34	1024.9
11	22.5	0.0	南西	5	1.0	0	20	1024.9
12	21.5	0.0	西南西	6	1.0	0	21	1024.9
13	22.3	0.0	西南西	6	1.0	0	23	1024.5
14	22.0	0.0	西南西	4	1.0	0	26	1024.1
15	21.4	0.0	西	3	1.0	0	25	1023.5
16	21.1	0.0	西	3	1.0	×	26	1023.2
17	19.6	0.0	西南西	4	1.0	×	30	1023.6
18	19.1	0.0	南西	3	0.8	×	30	1023.3
19	17.7	0.0	西南西	2	0.0	×	32	1023.9
20	17.0	0.0	南西	3	0.0	×	34	1024.5
21	16.1	0.0	南西	3		×	38	1024.7
22	15.3	0.0	南	2		×	44	1024.9
23	14.4	0.0	南西	1		×	46	1025.3
24	13.7	0.0	南西	2		×	47	1025.2

## 2009年05月01日 鳥取(トトリ)

北緯: 35 度 29.2 分 東経: 134 度 14.2 分 標高: 7 m [今日の観測データ](#) [最低・最高気温](#)

時刻	気温	降水量	風向	風速	日照時間	積雪深	湿度	気圧
時	℃	mm	16方位	m/s	h	cm	%	hPa
1	9.8	0.0	東南東	3		0	65	1025.1
2	8.9	0.0	東南東	2		0	69	1025.0
3	8.6	0.0	東南東	3		0	72	1025.1
4	8.1	0.0	東南東	3	0.0	0	76	1025.5
5	8.1	0.0	東南東	3	0.0	0	77	1025.8
6	8.5	0.0	東南東	3	0.0	0	75	1026.1
7	11.8	0.0	東南東	2	0.6	0	65	1026.2
8	15.0	0.0	東南東	2	1.0	0	53	1026.1
9	17.7	0.0	東	1	1.0	0	41	1026.0
10	21.1	0.0	西北西	1	1.0	×	26	1025.6
11	20.9	0.0	北北西	5	1.0	×	25	1025.2
12	22.3	0.0	北北西	5	1.0	×	28	1024.9
13	21.7	0.0	北北西	5	1.0	×	27	1024.6
14	21.3	0.0	北西	4	1.0	×	28	1024.3
15	21.2	0.0	北北西	4	1.0	×	33	1024.0
16	20.0	0.0	北西	4	1.0	×	32	1023.8
17	19.1	0.0	北北西	3	1.0	×	36	1023.6
18	19.4	0.0	北北西	2	1.0	×	29	1023.7
19	17.2	0.0	北北西	1	0.0	×	39	1024.3
20	14.4	0.0	東南東	2	0.0	×	47	1025.5
21	13.3	0.0	南東	2		×	57	1026.0
22	11.5	0.0	東南東	2		×	59	1026.0
23	10.9	0.0	東南東	3		×	61	1025.8
24	10.1	0.0	東南東	2		×	66	1025.8

## 2009年05月01日 富山(トヤマ)

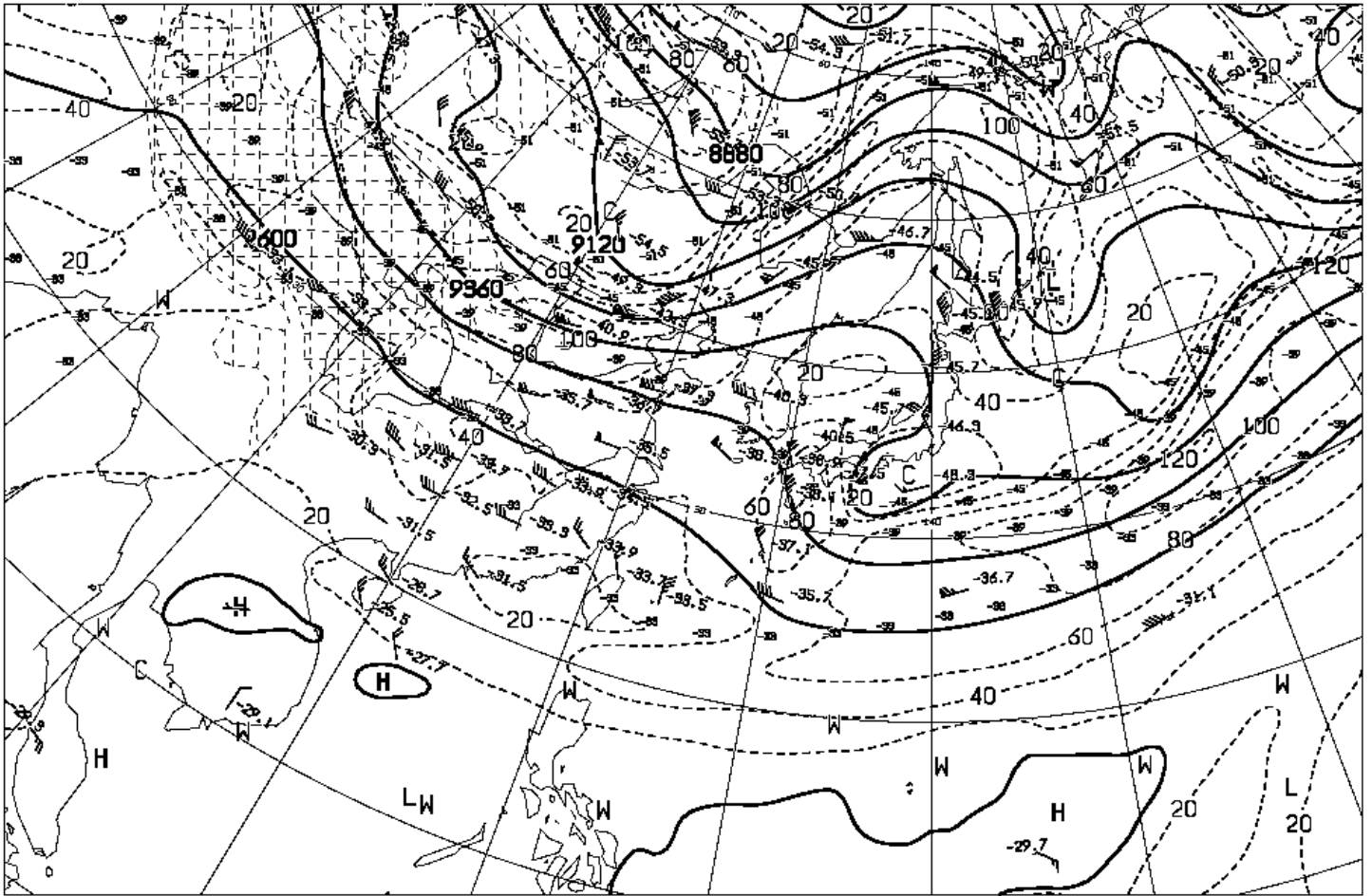
北緯: 36 度 42.5 分 東経: 137 度 12.1 分 標高: 9 m [今日の観測データ](#) [最低・最高気温](#)

時刻	気温	降水量	風向	風速	日照時間	湿度	気圧
時	℃	mm	16方位	m/s	h	%	hPa
1	11.9	0.0	南西	3		65	1024.5
2	10.8	0.0	南西	3		69	1024.3
3	11.5	0.0	南西	3		61	1024.4
4	11.7	0.0	西南西	3	0.0	59	1024.7
5	10.4	0.0	西南西	2	0.0	67	1025.3
6	11.6	0.0	西南西	3	0.1	64	1025.7
7	13.9	0.0	南西	2	0.7	57	1026.0
8	17.7	0.0	南南西	2	1.0	47	1025.8
9	20.3	0.0	西南西	1	1.0	36	1025.6
10	22.0	0.0	西北西	4	1.0	34	1025.3
11	22.7	0.0	西北西	5	1.0	30	1025.1
12	23.9	0.0	西北西	5	1.0	29	1024.5
13	24.1	0.0	北	4	1.0	30	1024.2
14	23.5	0.0	北北東	5	1.0	28	1023.5
15	24.2	0.0	西北西	4	1.0	23	1022.9
16	23.1	0.0	西北西	5	1.0	25	1022.8
17	21.5	0.0	西北西	4	1.0	26	1023.2
18	19.7	0.0	西	2	0.9	32	1023.5
19	18.1	0.0	西南西	3	0.0	35	1024.1
20	17.1	0.0	南南西	2	0.0	37	1024.8
21	15.8	0.0	南西	3		49	1025.3
22	13.9	0.0	西北西	2		60	1025.8
23	13.1	0.0	南南西	1		63	1025.8
24	12.9	0.0	西南西	3		64	1025.4

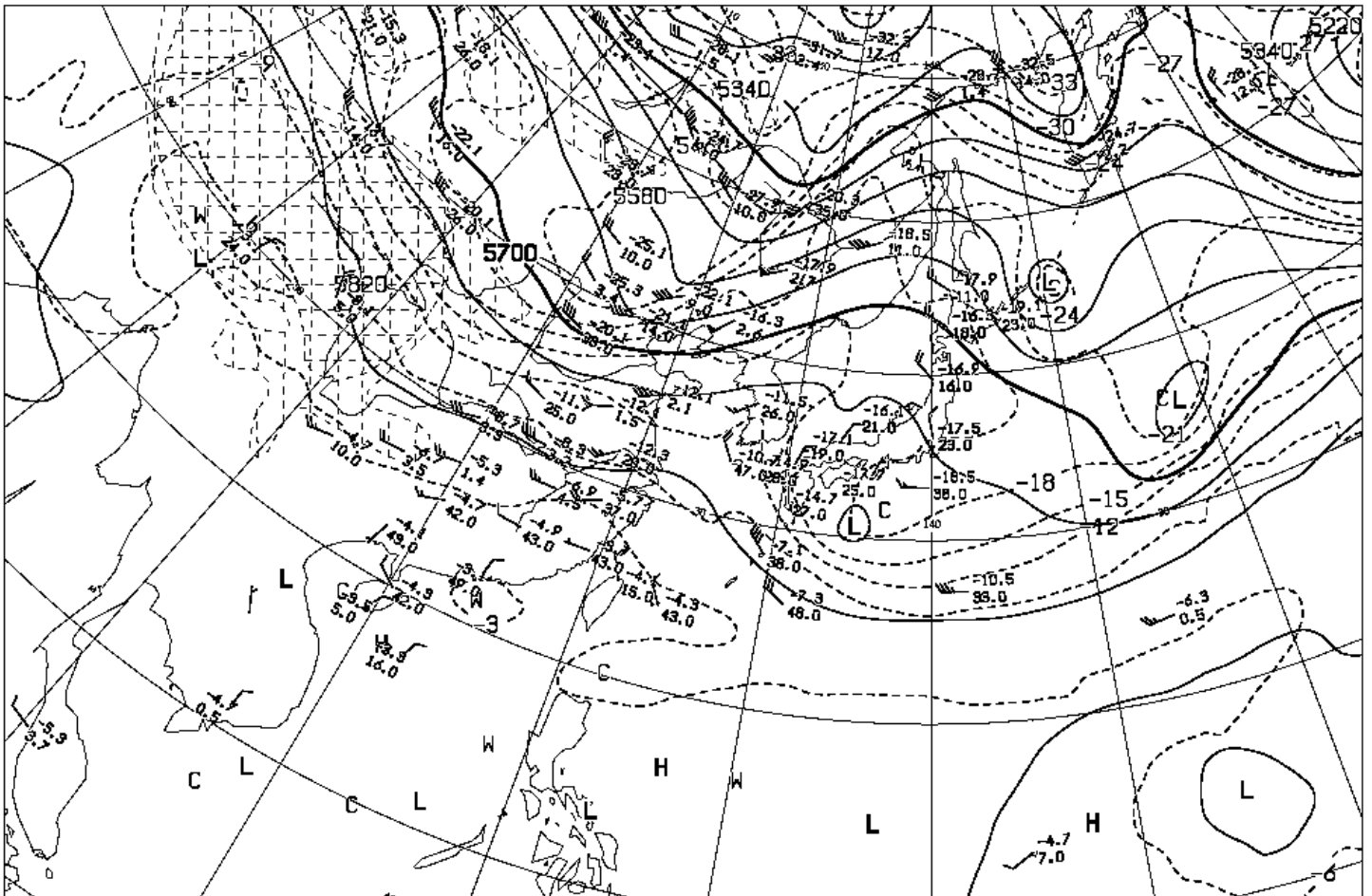




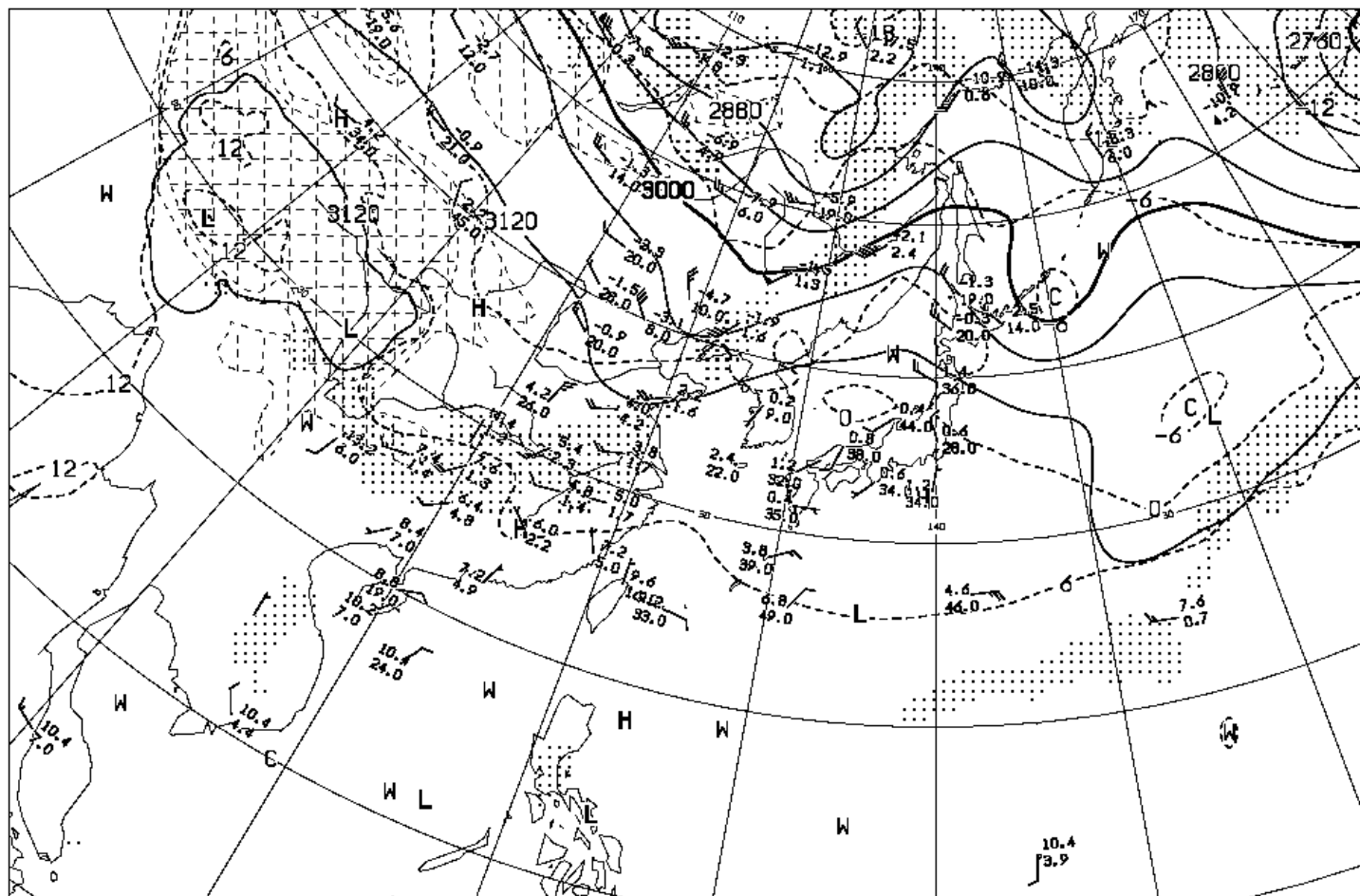
<高層天気図に着目>



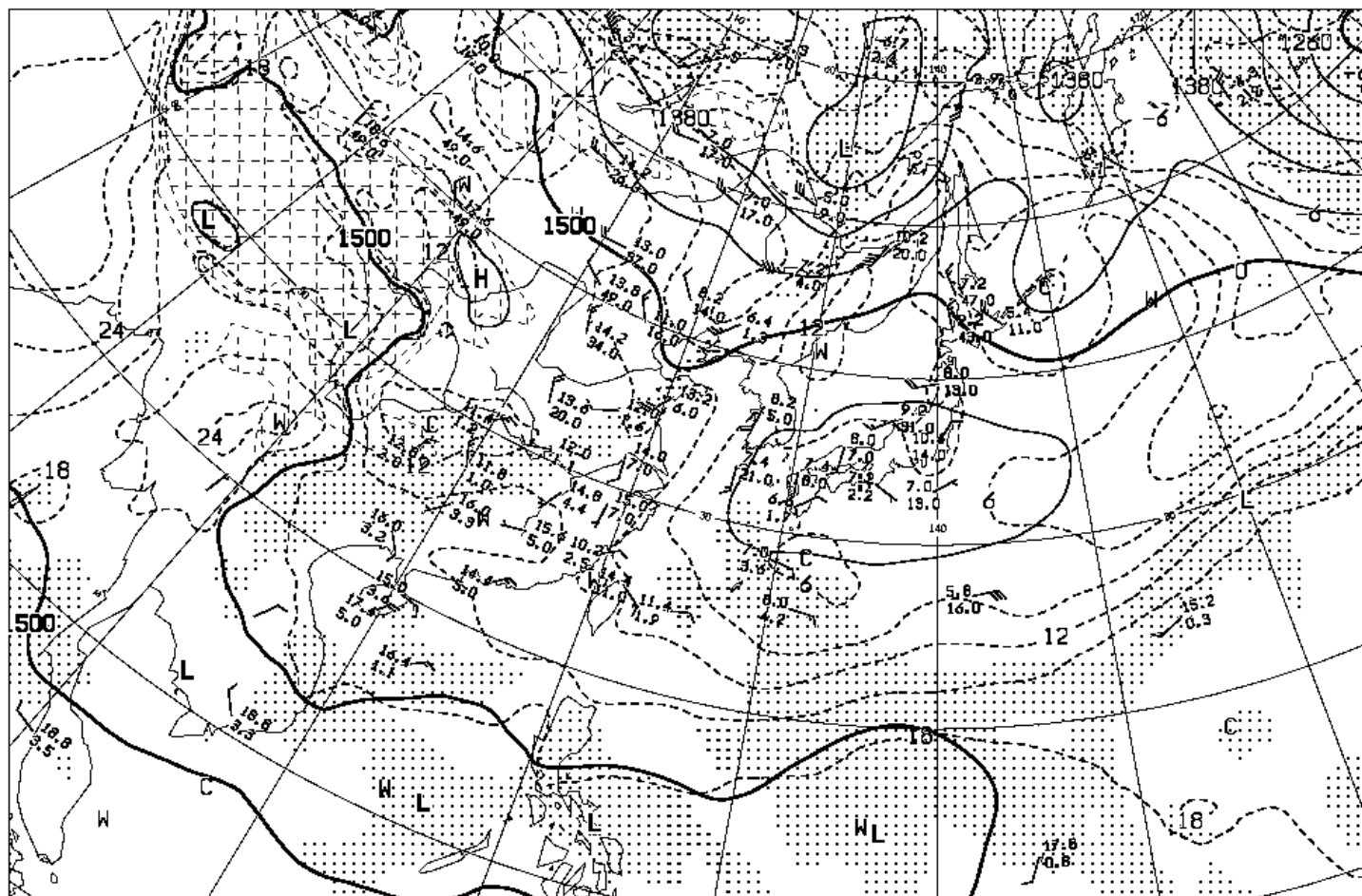
ANALYSIS 300hPa: HEIGHT(M), TEMP(°C), ISOTACH(KT)



ANALYSIS 500hPa: HEIGHT(M), TEMP(°C)



ANALYSIS 700hPa: HEIGHT(M), TEMP(°C), WET AREA::(T-TD<3°C)



ANALYSIS 850hPa: HEIGHT(M), TEMP(°C), WET AREA::(T-TD<3°C)

<500hpa 高度・渦度から上空の谷・尾根の位置と渦度に着目>

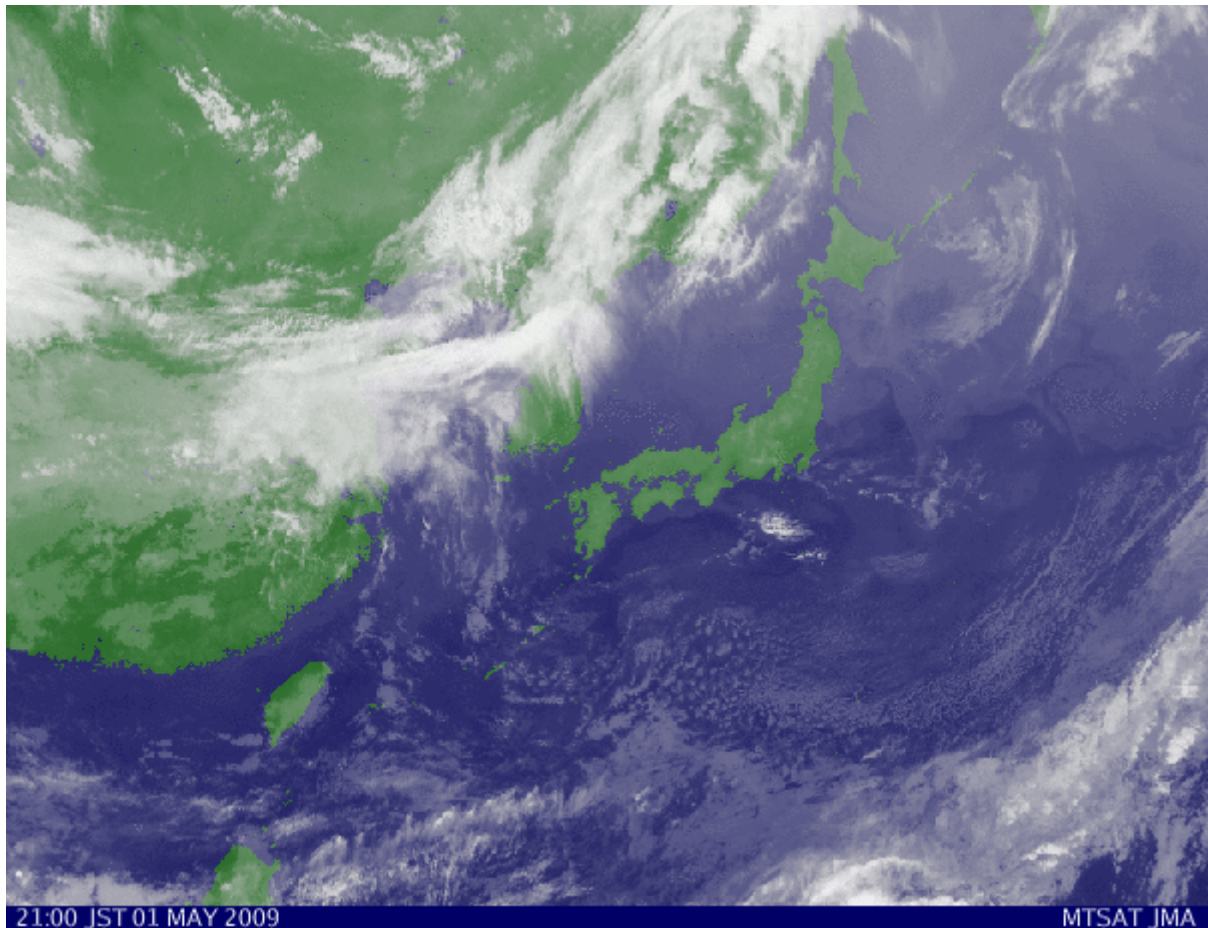
<850hpa 気温・風向風速図から気温分布状態、700hpa 上昇流から上昇流に着目>

<地上気圧・降水量・風12時間予想図に着目>

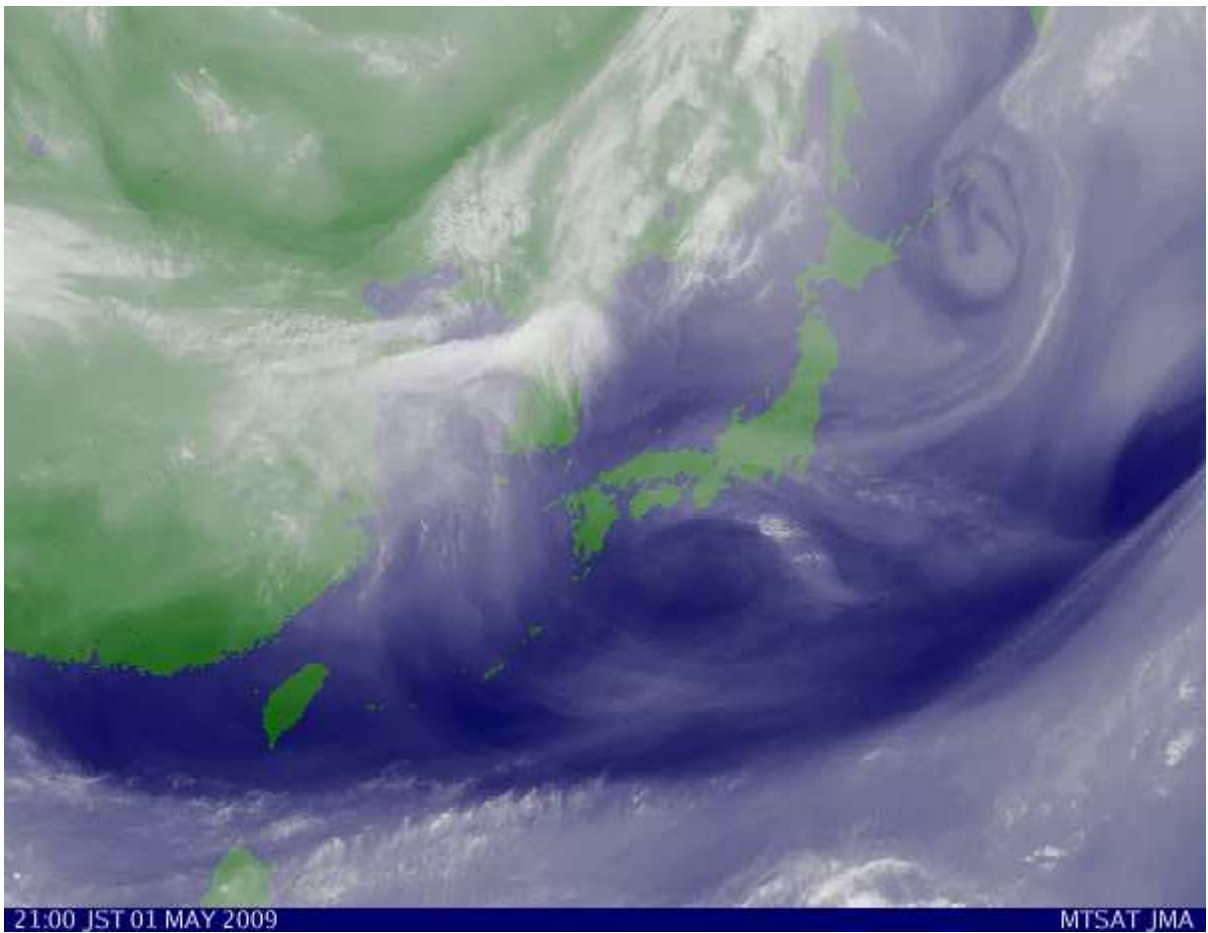
<850hpa 風・相当温位12時間予想図から今後の低気圧の発達状況に着目>

<地上気圧・降水量・風24時間予想図に着目>

<雲画像解析情報図に着目>





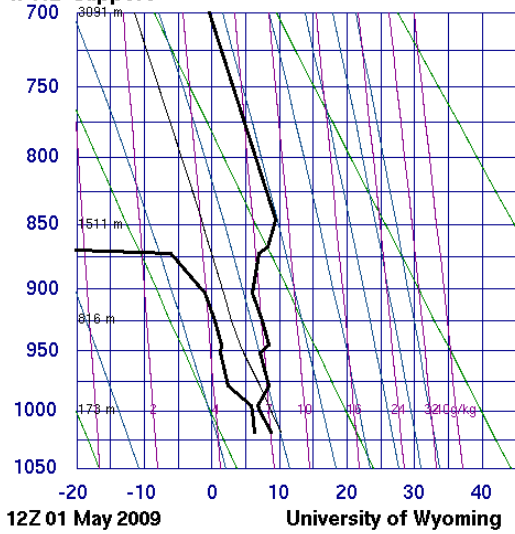


21:00 JST 01 MAY 2009

MTSAT JMA

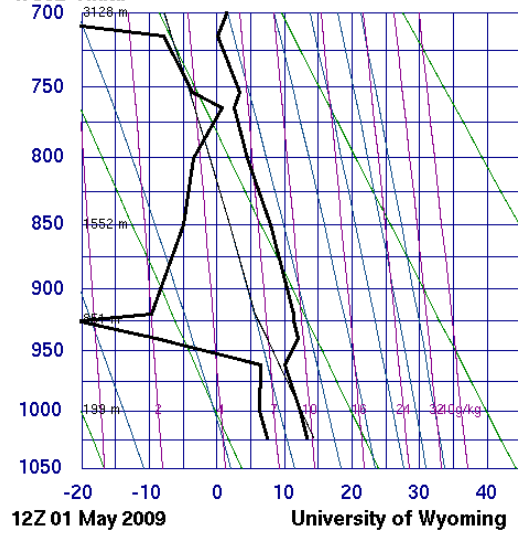
<エマグラム(オープン時のみ掲載) >

47412 Sapporo



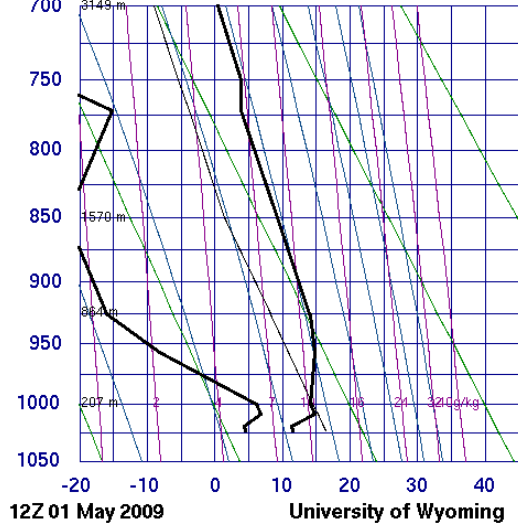
SLAT 43.05  
 SLON 141.33  
 SELV 26.00  
 SHOW 15.01  
 LIFT 15.08  
 LFTV 15.06  
 SWET 56.99  
 KINX -28.3  
 CTOT -17.5  
 VTOT 25.50  
 TOTL 8.00  
 CAPE 0.00  
 CAPV 0.00  
 CINS 0.00  
 CINV 0.00  
 EGLV -9999  
 EGTV -9999  
 LFCT -9999  
 LFCV -9999  
 BRCH 0.00  
 BRCV 0.00  
 LCLT 276.4  
 LCLP 933.8  
 MLTH 281.9  
 MLMR 5.26  
 THCK 552.7  
 PWAT 9.60

47582 Akita



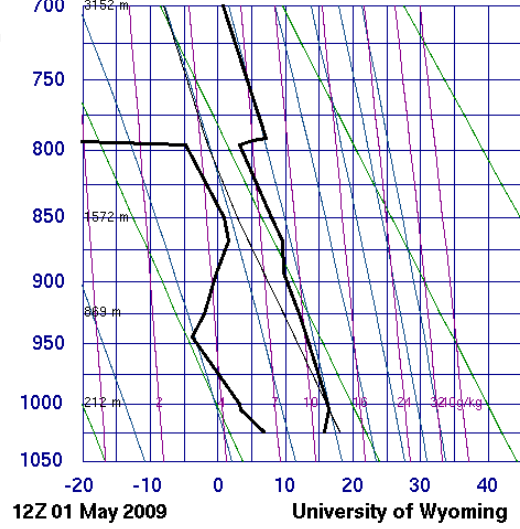
SLAT 39.71  
 SLON 140.10  
 SELV 7.00  
 SHOW 9.34  
 LIFT 9.92  
 LFTV 9.86  
 SWET 60.99  
 KINX -16.1  
 CTOT 11.90  
 VTOT 24.90  
 TOTL 36.80  
 CAPE 0.00  
 CAPV 0.00  
 CINS 0.00  
 CINV 0.00  
 EGLV -9999  
 EGTV -9999  
 LFCT -9999  
 LFCV -9999  
 BRCH 0.00  
 BRCV 0.00  
 LCLT 278.6  
 LCLP 916.8  
 MLTH 285.6  
 MLMR 6.20  
 THCK 555.1  
 PWAT 13.30

**47600 Wajima**



12Z 01 May 2009

**47744 Yonago**



12Z 01 May 2009

- SLAT 37.38
- SLOK 136.90
- SELV 14.00
- SHOW 14.00
- LIFT 12.15
- LFTV 12.09
- SWET 38.01
- KINX -40.5
- CTOT -5.70
- VTOT 25.30
- TOTL 19.60
- CAPE 0.00
- CAPV 0.00
- CINS 0.00
- CINV 0.00
- EQLV -9999
- EQTV -9999
- LFCT -9999
- LFCV -9999
- BRCH 0.00
- BRCV 0.00
- LCLT 273.0
- LCLP 833.2
- MLTH 287.7
- MLMR 4.83
- THCK 5563.
- PWAT 6.18

- SLAT 35.43
- SLOK 133.35
- SELV 8.00
- SHOW 5.90
- LIFT 9.96
- LFTV 9.89
- SWET 52.02
- KINX -11.9
- CTOT 18.10
- VTOT 25.10
- TOTL 43.20
- CAPE 0.00
- CAPV 0.00
- CINS 0.00
- CINV 0.00
- EQLV -9999
- EQTV -9999
- LFCT -9999
- LFCV -9999
- BRCH 0.00
- BRCV 0.00
- LCLT 272.9
- LCLP 816.6
- MLTH 289.2
- MLMR 4.71
- THCK 5558.
- PWAT 10.89