

【実況・解析結果・考察】

日中いっぱいまでは東日本や北日本を中心に高気圧に覆われました。

21時の解析図を見ても、東日本を500hpa面のリッジが通過中で850hpa面で12度の暖気を中心に解析されています。

700hpa面解析図から日本付近は広く上昇流域に覆われています。

西日本に広がる上昇流域は気圧の谷の接近によるものと推定しますが、東日本に広がる上昇流域は高気圧圏内で気層の膨張による影響と推定します。

エマグラムから東日本の各地点でダクト発生による逆転層の形成が見られます。

午前中に魚津市の曇気楼発生メールが配信されました。

気温が上昇した日中を中心にダクト発生条件がそろいやすかったものと推定します。

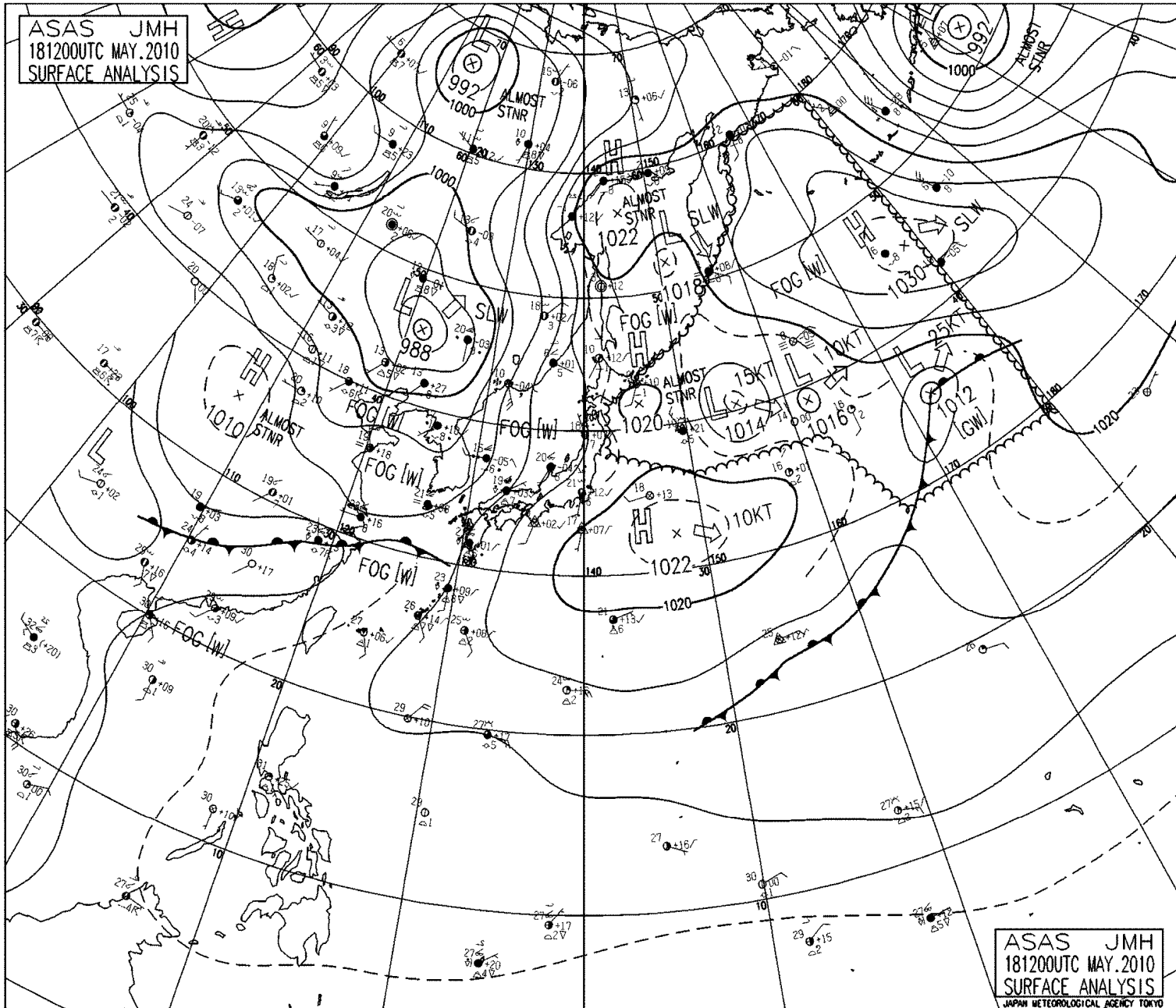
From: <mail_magazine@mgz.city.uzo.toyama.jp>

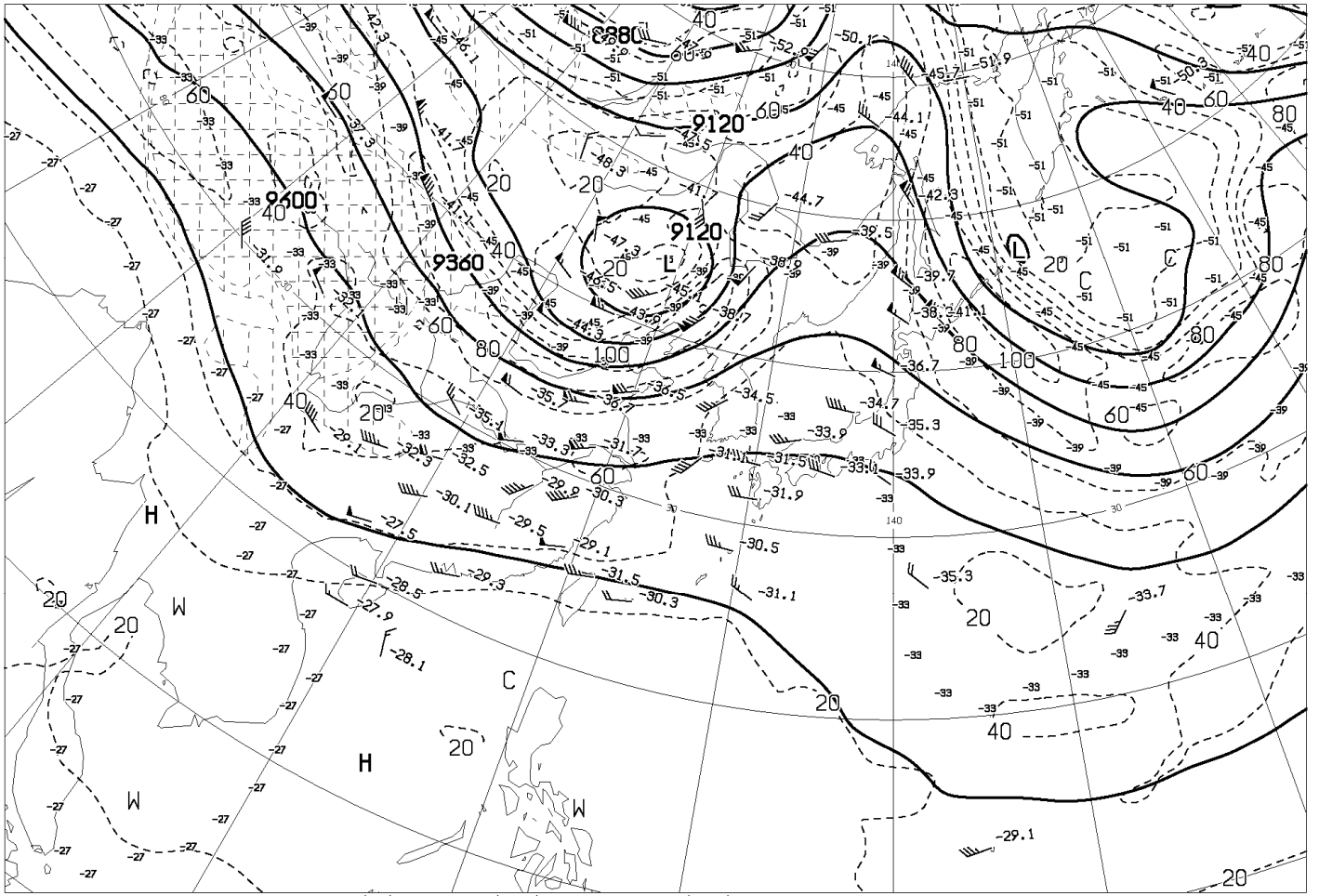
Date: Tue, 18 May 2010 09:52:25 +0900

Subject: しんきろう通信

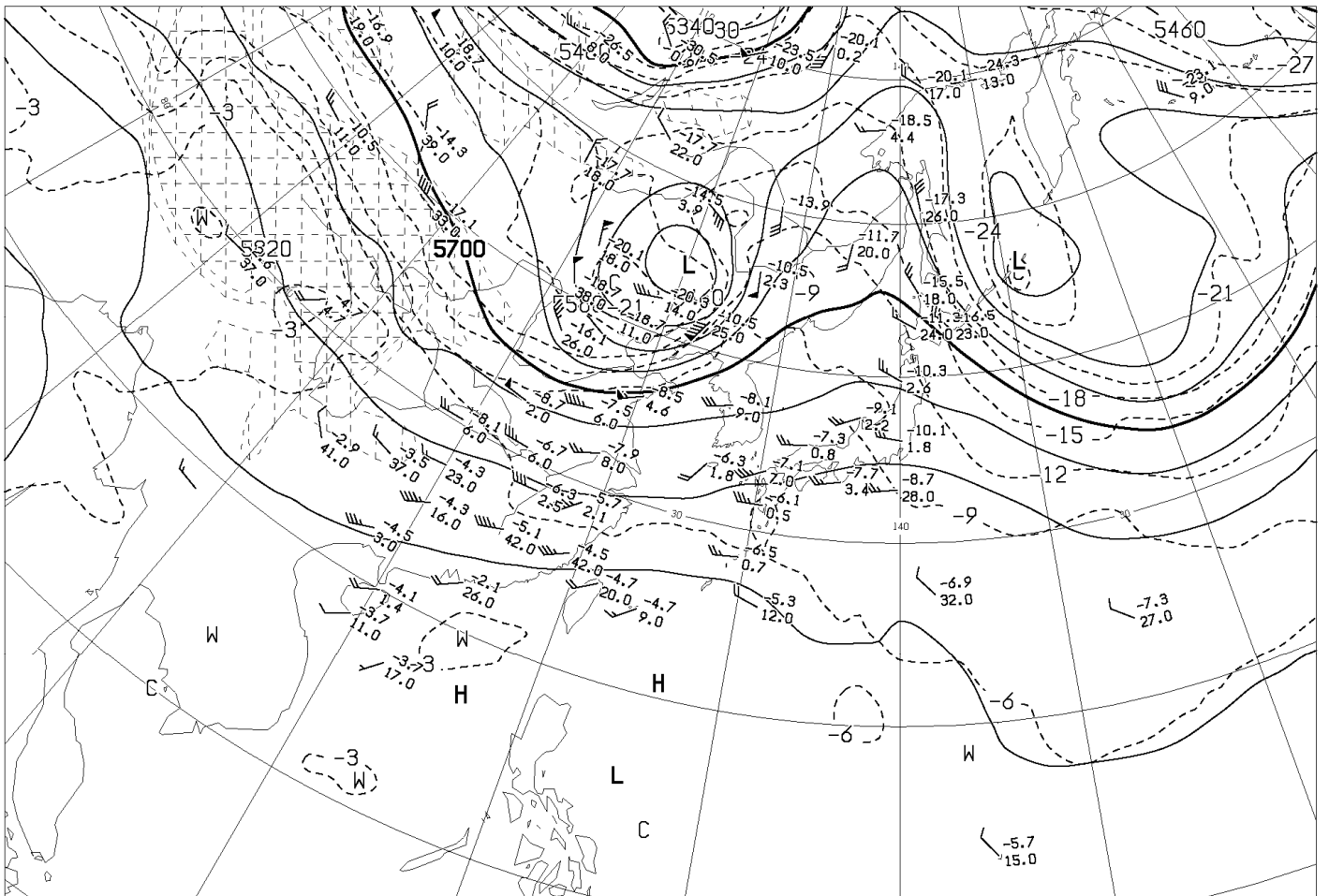
2010年5月18日 9時30分、富山市から射水市方面及び黒部市生地方面の伸びを確認しました。今後の諸条件により、変化すると思われます。

気温 24.3℃ 風向き 北西 風速 2.0m/S

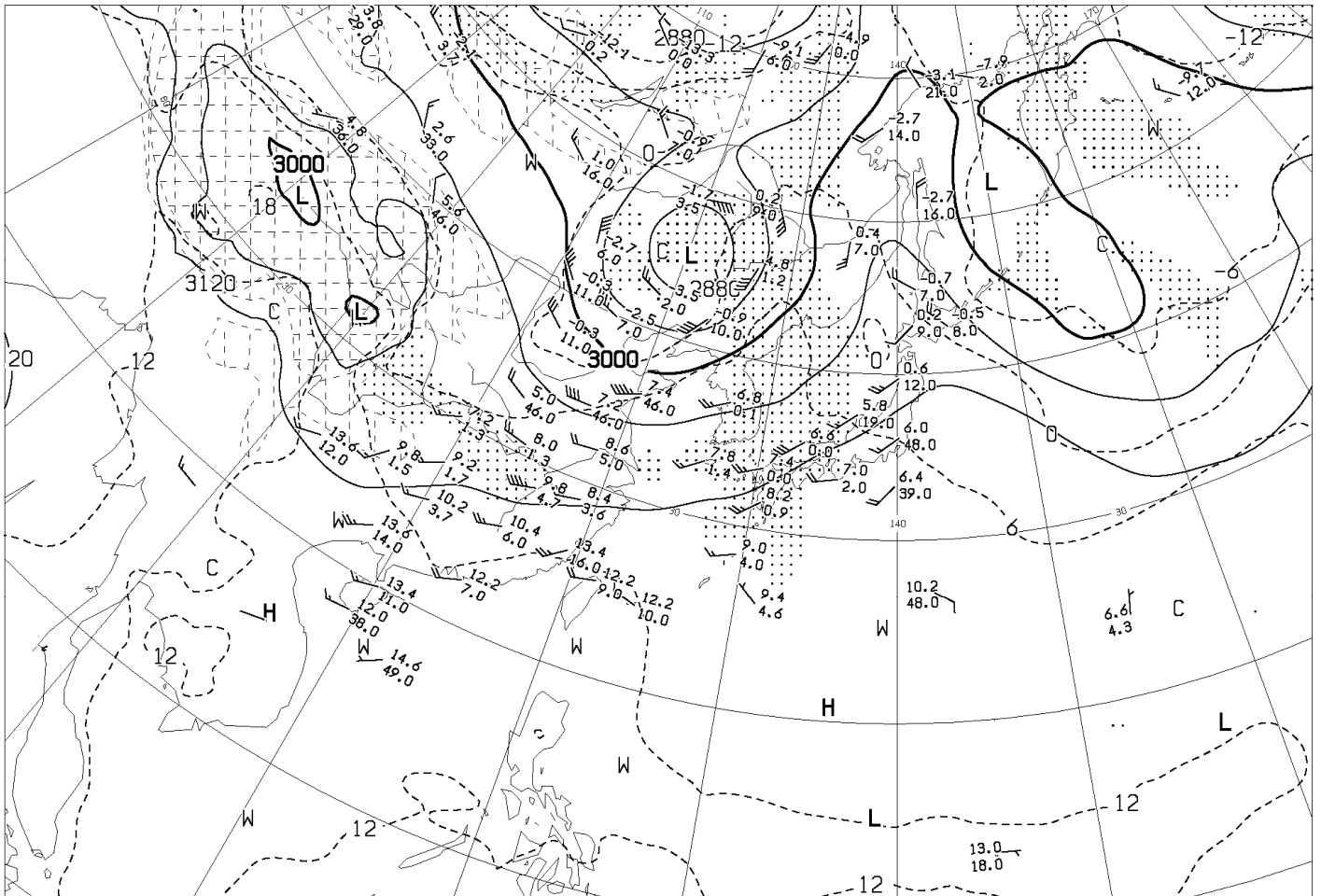




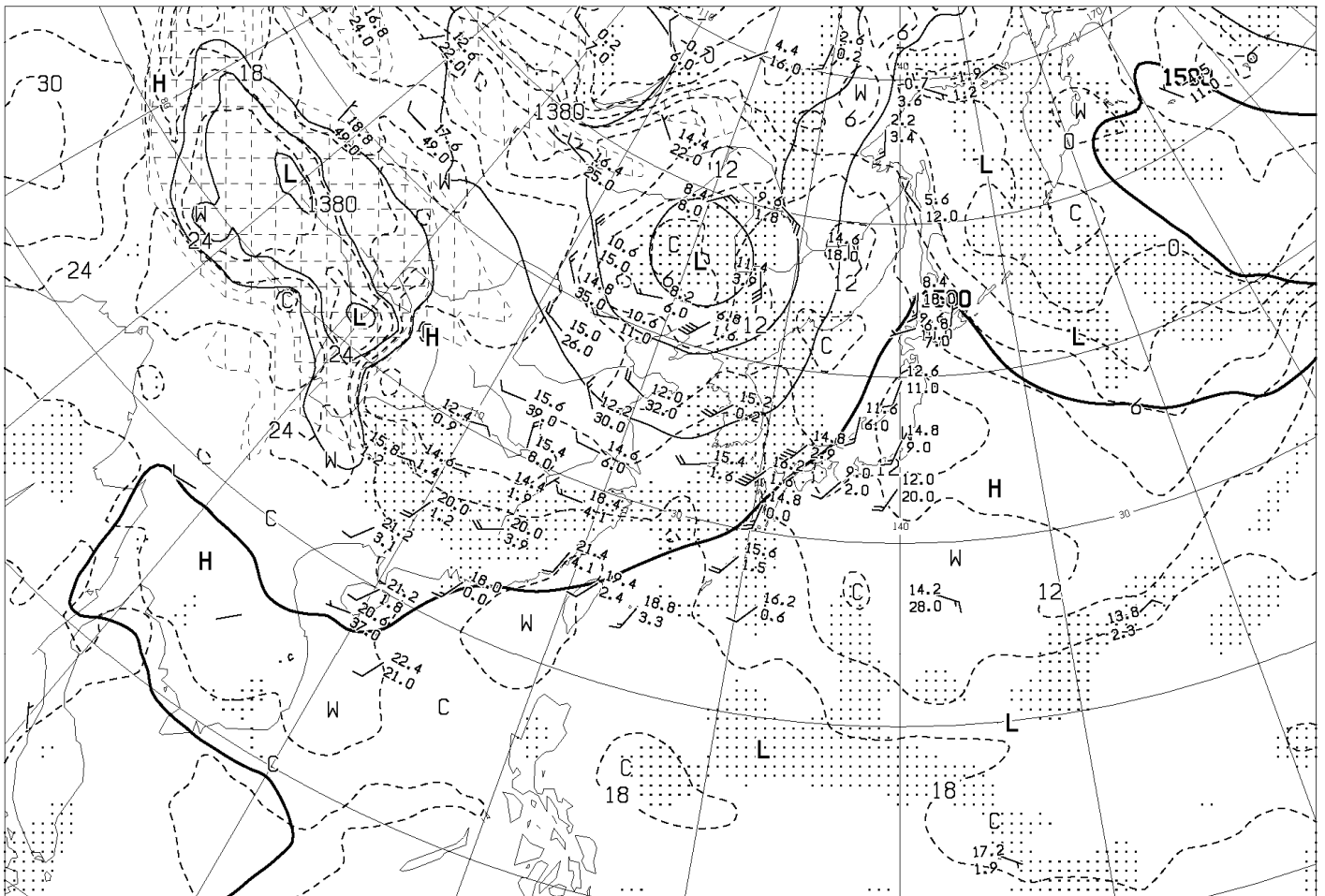
ANALYSIS 300hPa: HEIGHT(M), TEMP(°C), ISOTACH(KT)



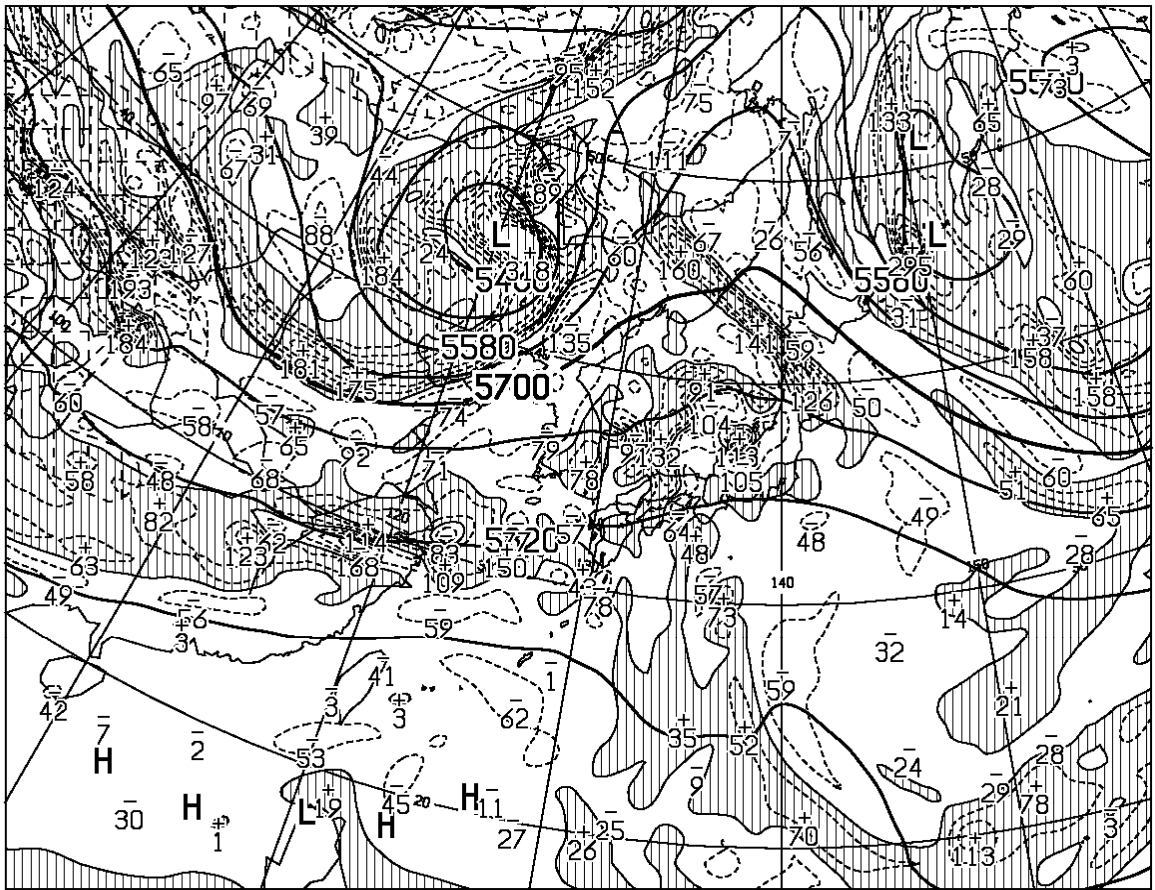
ANALYSIS 500hPa: HEIGHT(M), TEMP(°C)



ANALYSIS 700hPa: HEIGHT(M), TEMP(°C), WET AREA::(T-TD<3°C)

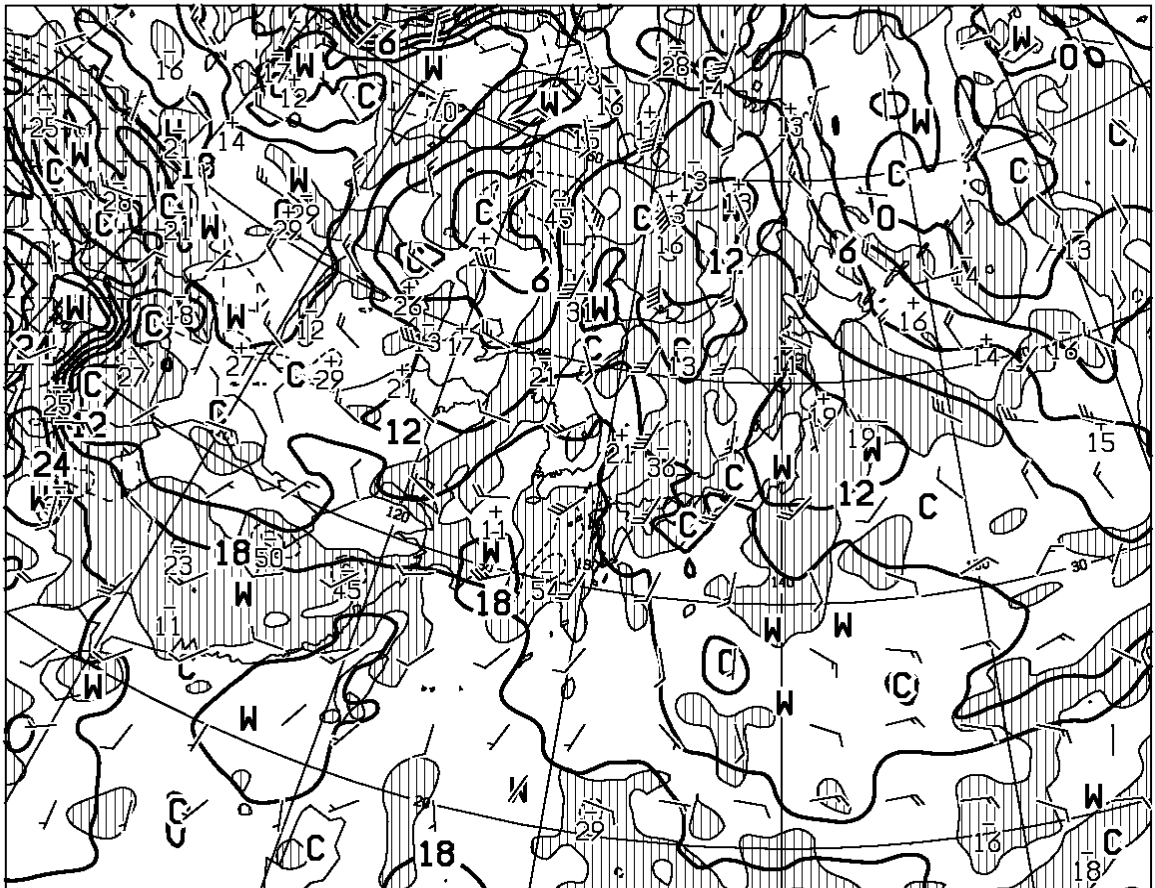


ANALYSIS 850hPa: HEIGHT(M), TEMP(°C), WET AREA::(T-TD<3°C)



T=00

HEIGHT (M), VORT (10⁻⁶/SEC) AT 500hPa



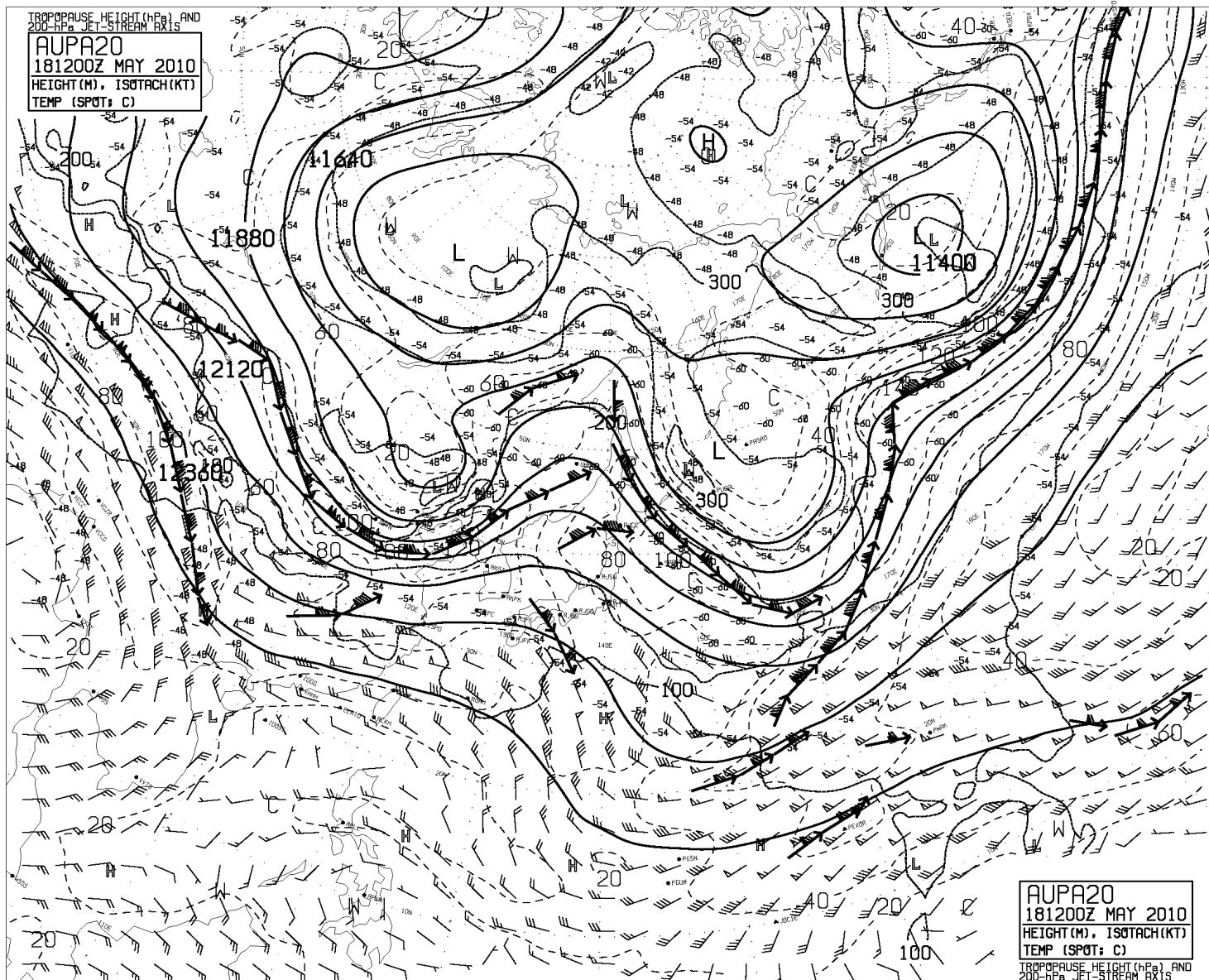
T=00

TEMP (C), WIND ARROW AT 850hPa
P-VEL (hPa/h) AT 700hPa

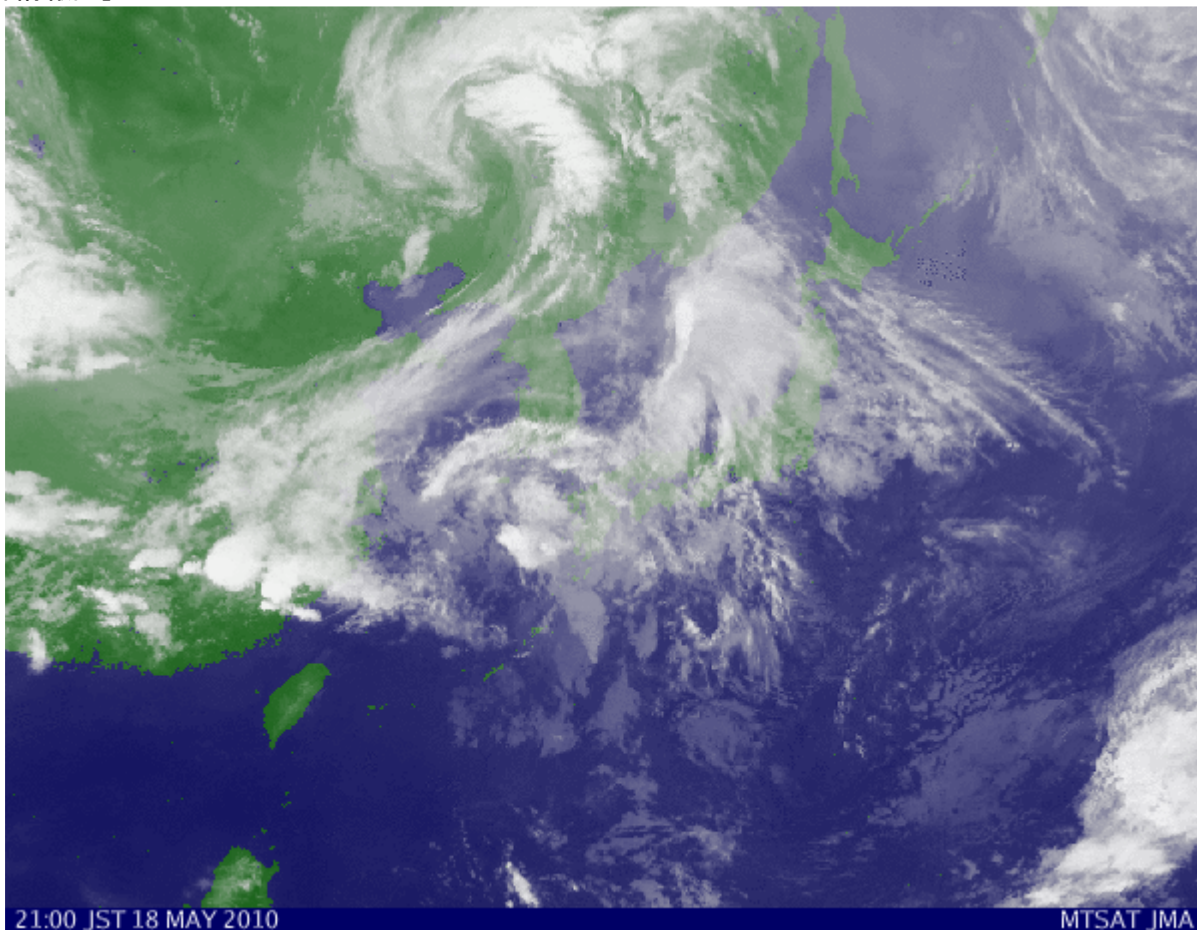
AXFE578

181200UTC MAY 2010

Japan Meteorological Agency



[雲画像解析情報図]

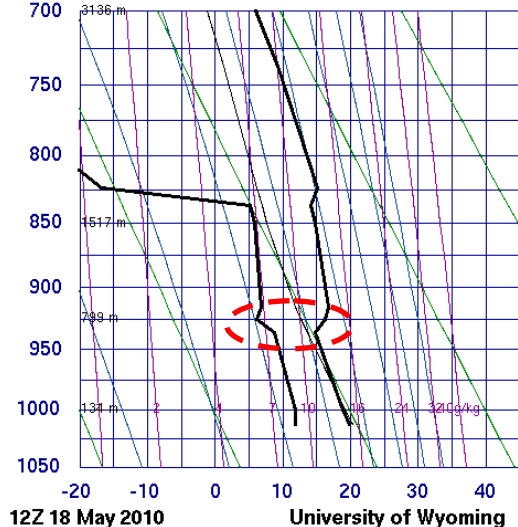


21:00 JST 18 MAY 2010

MTSAT JMA

[エマグラム など]

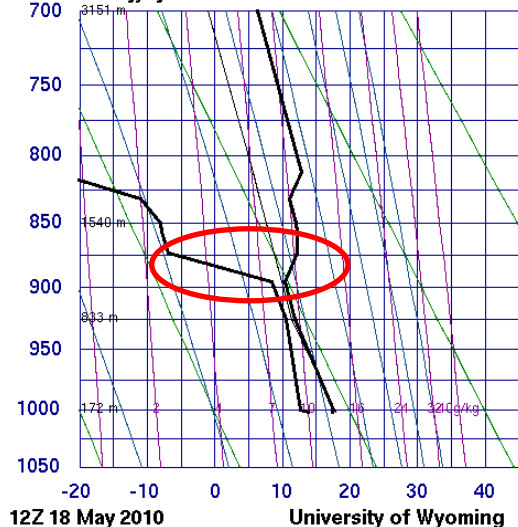
47646 Tateno



SLAT 36.05
 SLON 140.13
 SELV 31.00
 SHOW 5.11
 LIFT 8.27
 LFTV 8.48
 SWET 118.5
 KINX -17.3
 CTOT 15.90
 VTOT 24.90
 TOTL 40.80
 CAPE 0.00
 CAPV 0.00
 CINS 0.00
 CINV 0.00
 EGLV -9999
 EQTV -9999
 LFCT -9999
 LFCV -9999
 BRCH 0.00
 BRCV 0.00
 LCLT 282.5
 LCLP 888.1
 MLTH 292.3
 MLMR 8.44
 THCK 5676.
 PWAT 22.46

12Z 18 May 2010 University of Wyoming

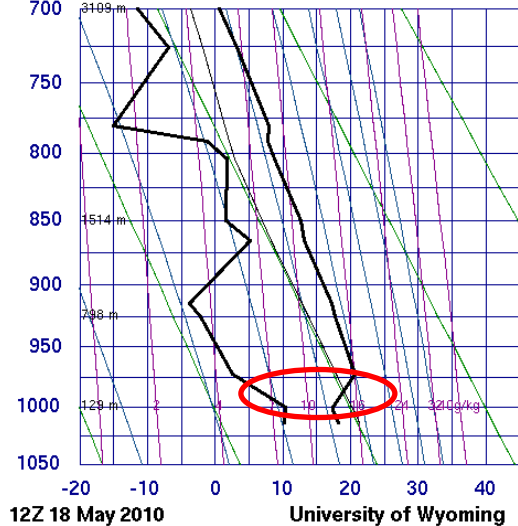
47678 Hachijyojima



SLAT 33.11
 SLON 139.78
 SELV 153.0
 SHOW 15.91
 LIFT 9.55
 LFTV 9.33
 SWET 181.7
 KINX -26.3
 CTOT 0.70
 VTOT 20.70
 TOTL 21.40
 CAPE 0.00
 CAPV 0.00
 CINS 0.00
 CINV 0.00
 EGLV -9999
 EQTV -9999
 LFCT -9999
 LFCV -9999
 BRCH 0.00
 BRCV 0.00
 LCLT 284.2
 LCLP 921.1
 MLTH 290.9
 MLMR 9.06
 THCK 5668.
 PWAT 17.52

12Z 18 May 2010 University of Wyoming

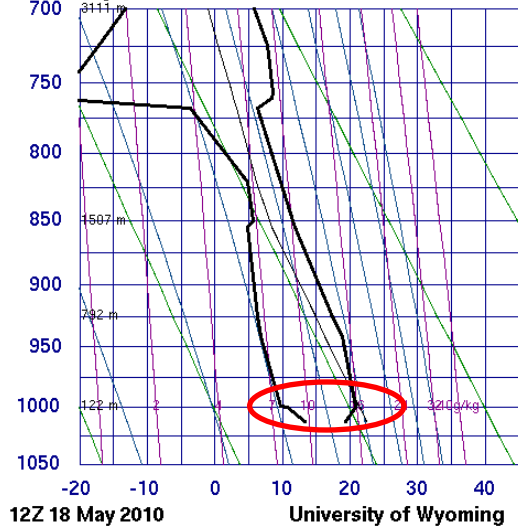
47582 Akita



SLAT 39.71
 SLON 140.10
 SELV 7.00
 SHOW 9.18
 LIFT 11.33
 LFTV 11.57
 SWET 66.19
 KINX 12.50
 CTOT 11.90
 VTOT 22.90
 TOTL 34.80
 CAPE 0.00
 CAPV 0.00
 CINS 0.00
 CINV 0.00
 EGLV -9999
 EQTV -9999
 LFCT -9999
 LFCV -9999
 BRCH 0.00
 BRCV 0.00
 LCLT 276.6
 LCLP 813.8
 MLTH 293.3
 MLMR 6.26
 THCK 5631.
 PWAT 22.75

12Z 18 May 2010 University of Wyoming

47600 Wajima



SLAT 37.38
 SLON 136.90
 SELV 14.00
 SHOW 8.26
 LIFT 9.16
 LFTV 9.40
 SWET 258.4
 KINX 7.30
 CTOT 14.70
 VTOT 20.70
 TOTL 35.40
 CAPE 0.00
 CAPV 0.00
 CINS 0.00
 CINV 0.00
 EGLV -9999
 EQTV -9999
 LFCT -9999
 LFCV -9999
 BRCH 0.00
 BRCV 0.00
 LCLT 280.3
 LCLP 840.5
 MLTH 294.5
 MLMR 7.65
 THCK 5668.
 PWAT 31.02

12Z 18 May 2010 University of Wyoming