

【実況・解析結果・考察】

日中いっぱいまでは東日本や北日本で高気圧に覆われて晴れ間が広がりました。

500hpa面のリッジは東日本から中国東北区にのびていて、この付近では負渦度領域に覆われています。

850hpa面の湿数を見ると、秋田、輪島、館野で湿数10度以上の乾燥空気に覆われていることがわかります。

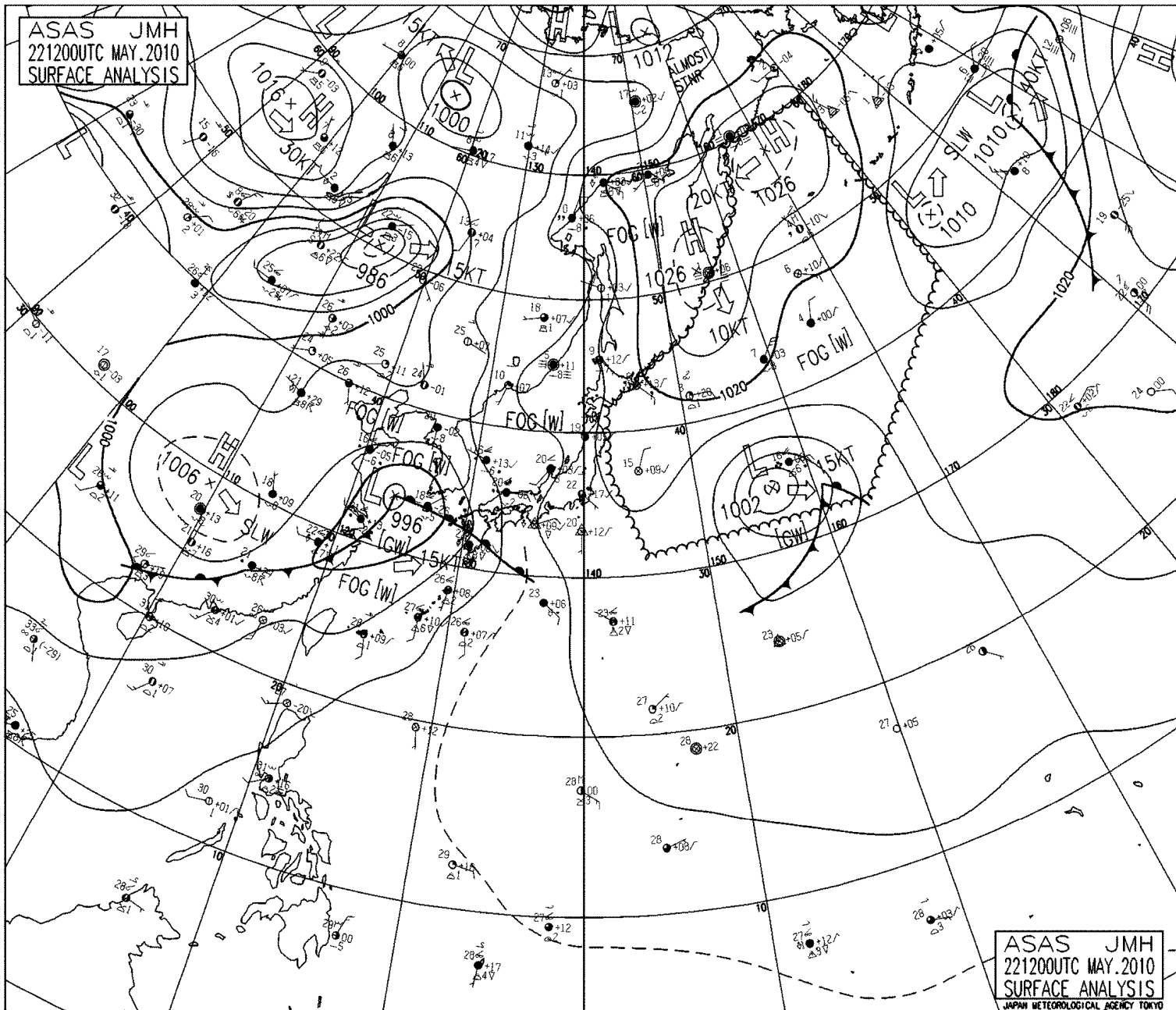
850hpa面の12度の等温線は東北北部から沿海州を横切っていて、北海道を除く広い範囲で寒気には覆われていません。

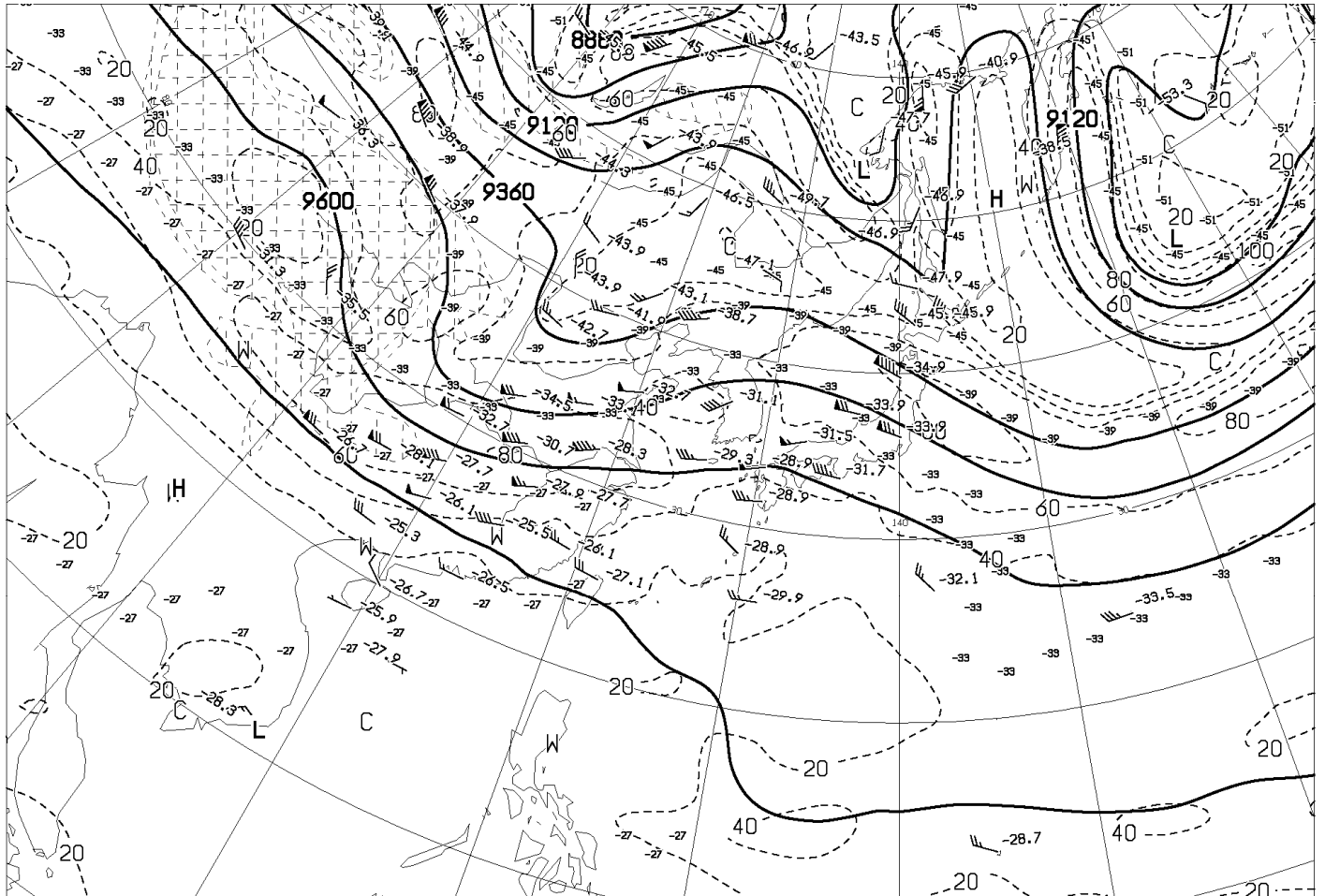
気象衛星の画像から北海道周辺の海域や日本海、三陸沖などで海上の霧が確認できます。

エマグラムから輪島、秋田の上空でダクト発生時にみられる逆転層の形成が確認できます。

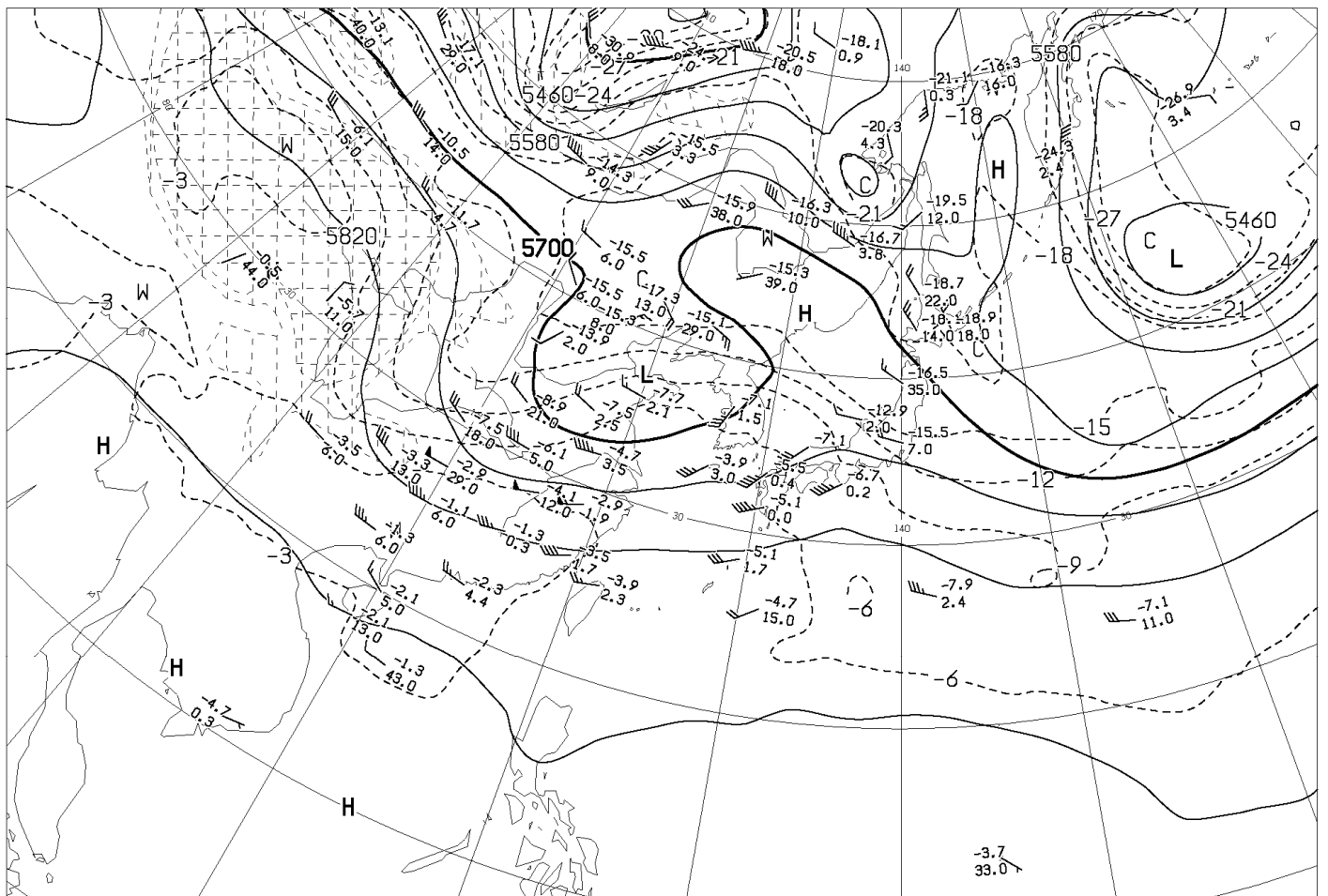
以上から北陸から東北にかけての日本海や関東近海などでダクトが発生していた可能性があると推定します。

日中は糸魚川市に滞在していました。日本海上に水蒸気層が形成されていることを目視で確認しました。

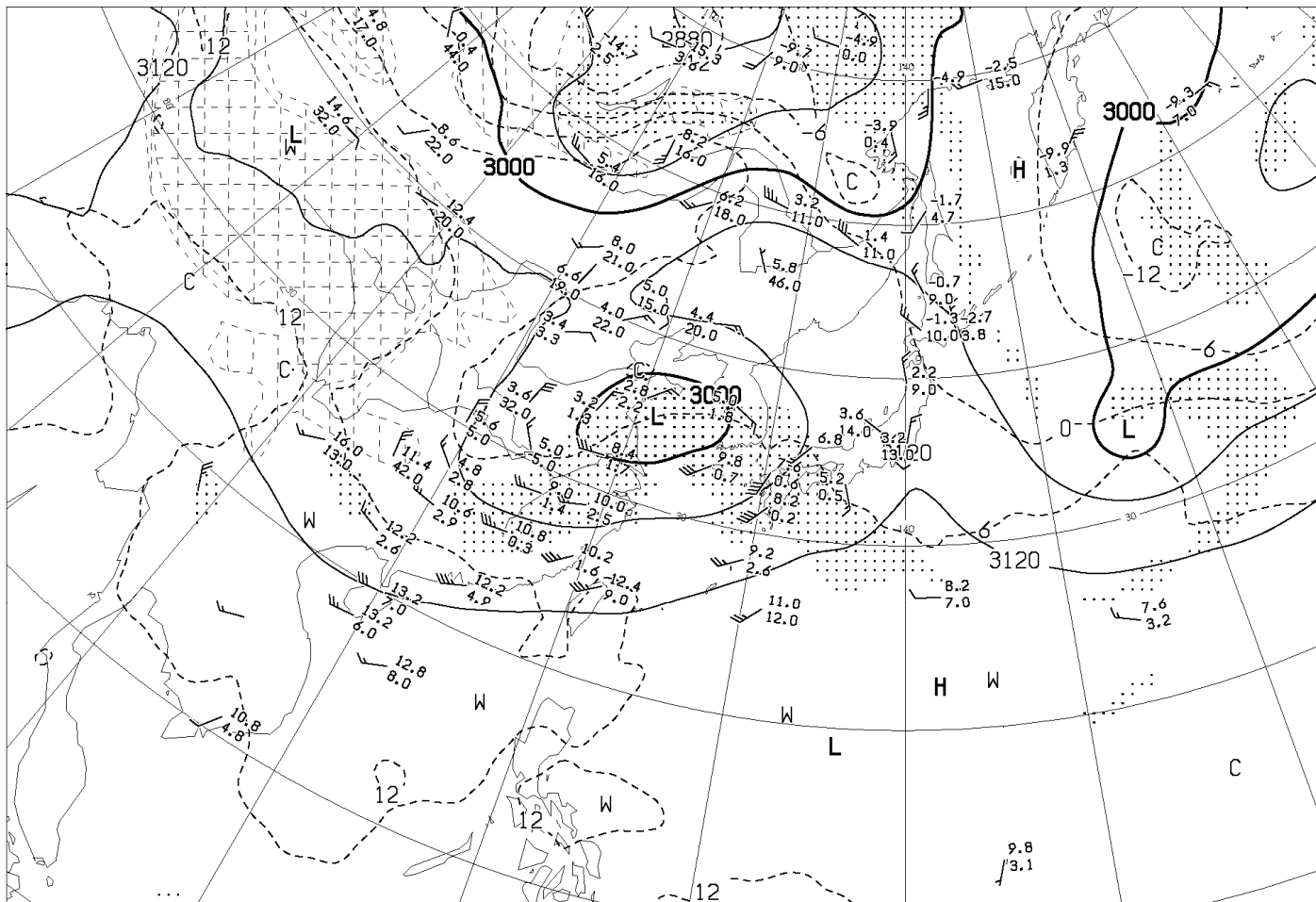




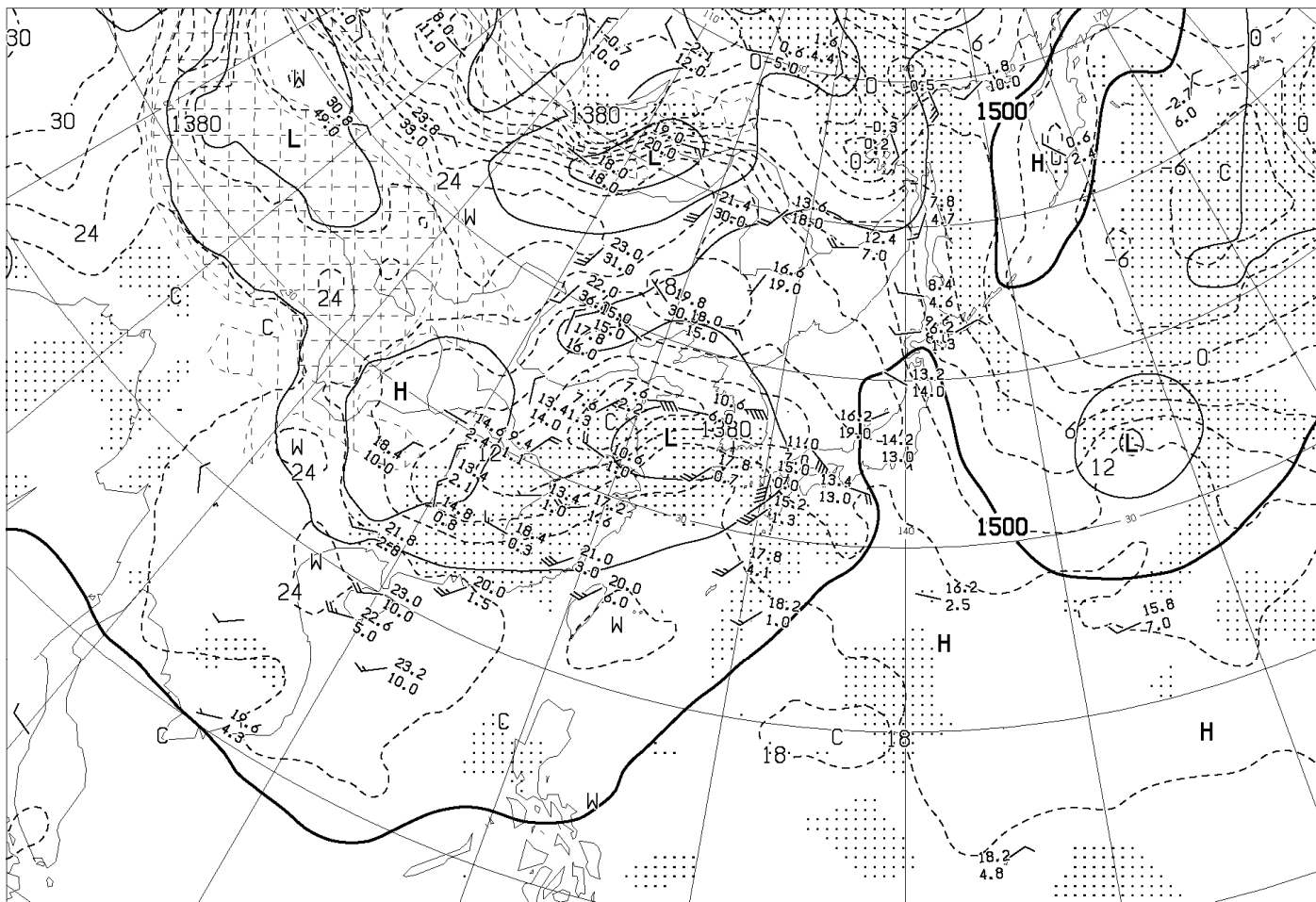
ANALYSIS 300hPa: HEIGHT(M), TEMP(°C), ISOTACH(KT)



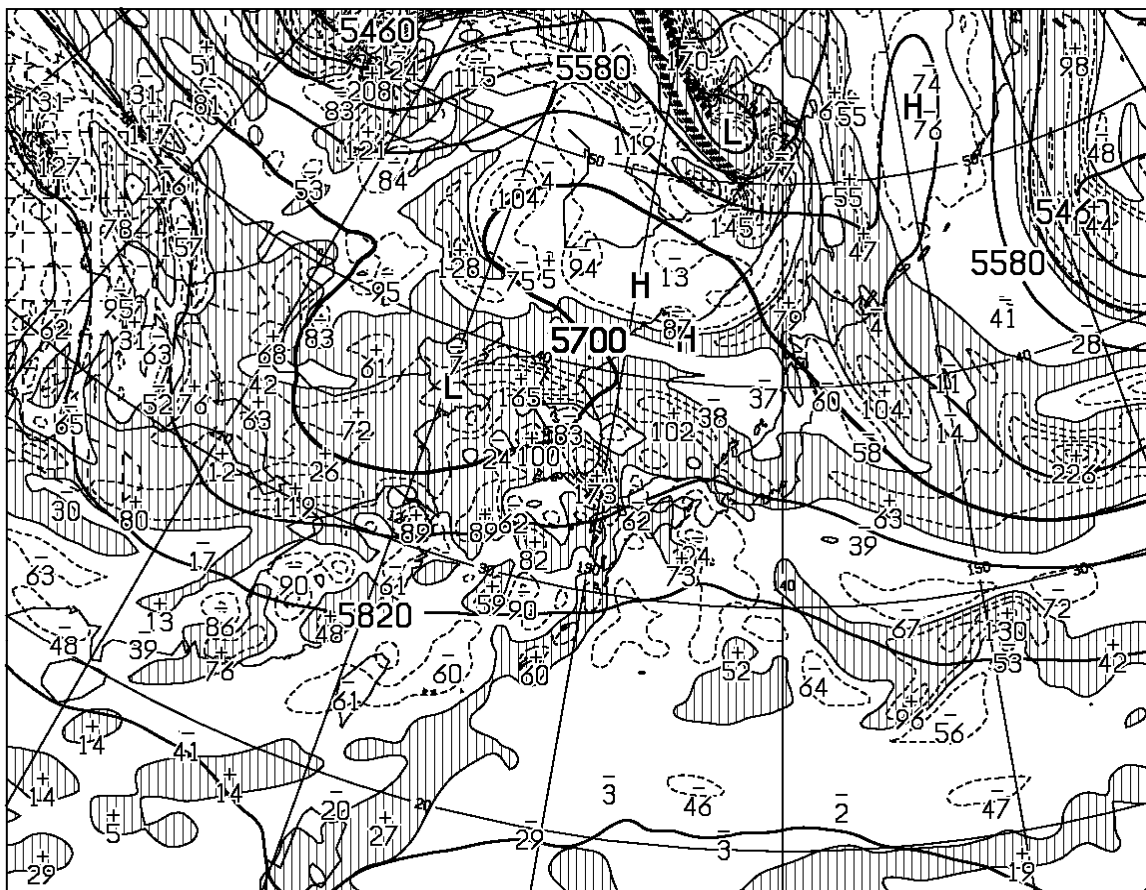
ANALYSIS 500hPa: HEIGHT(M), TEMP(°C)



ANALYSIS 700hPa: HEIGHT(M), TEMP(°C), WET AREA::(T-TD<3°C)

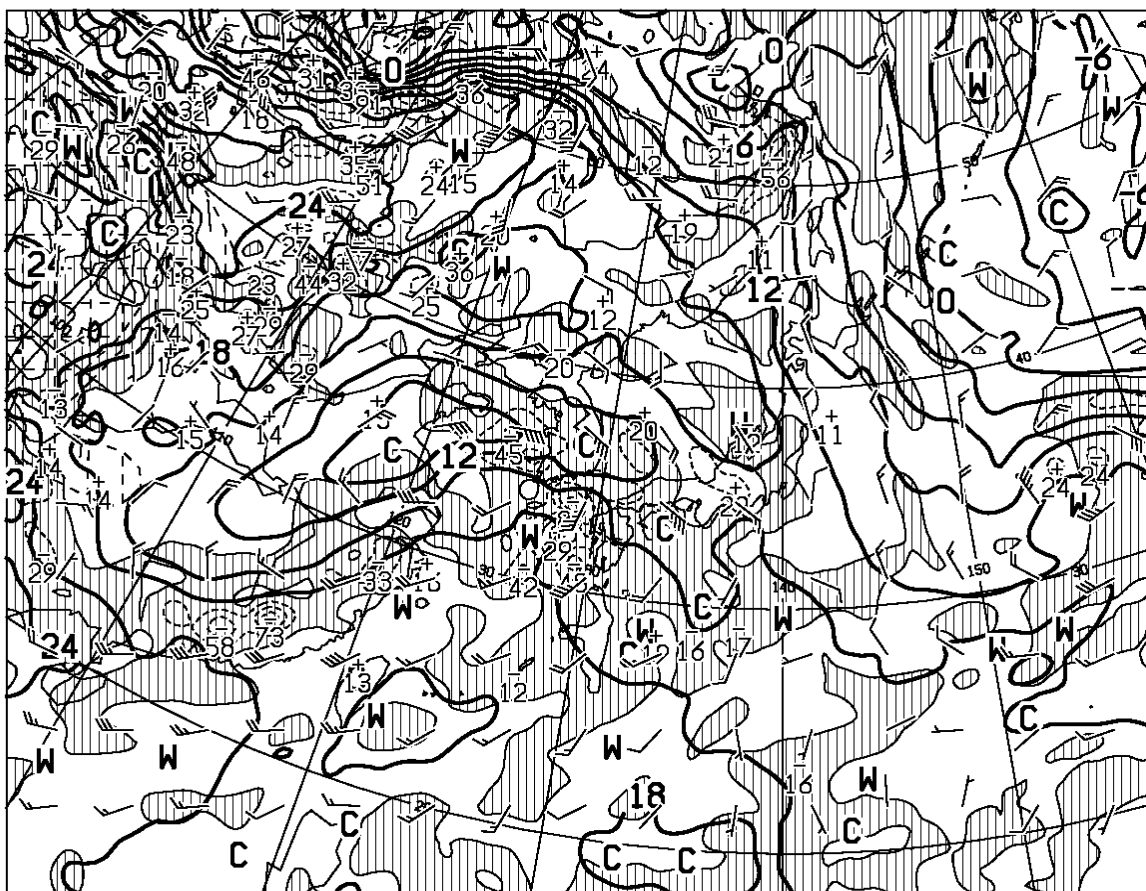


ANALYSIS 850hPa: HEIGHT(M), TEMP(°C), WET AREA::(T-TD<3°C)



T=00

HEIGHT (M), VORT (10**6/SEC) AT 500hPa



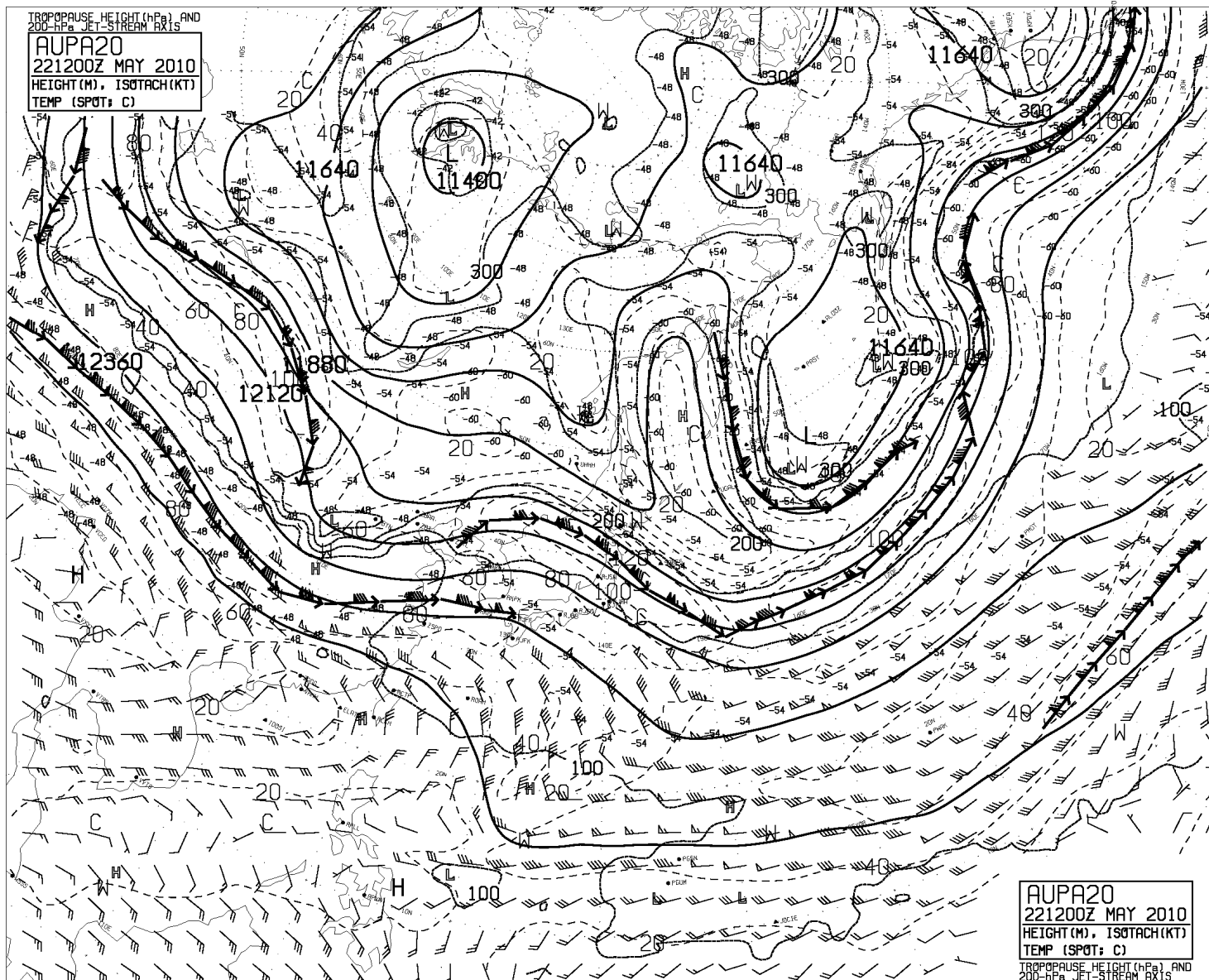
T=00

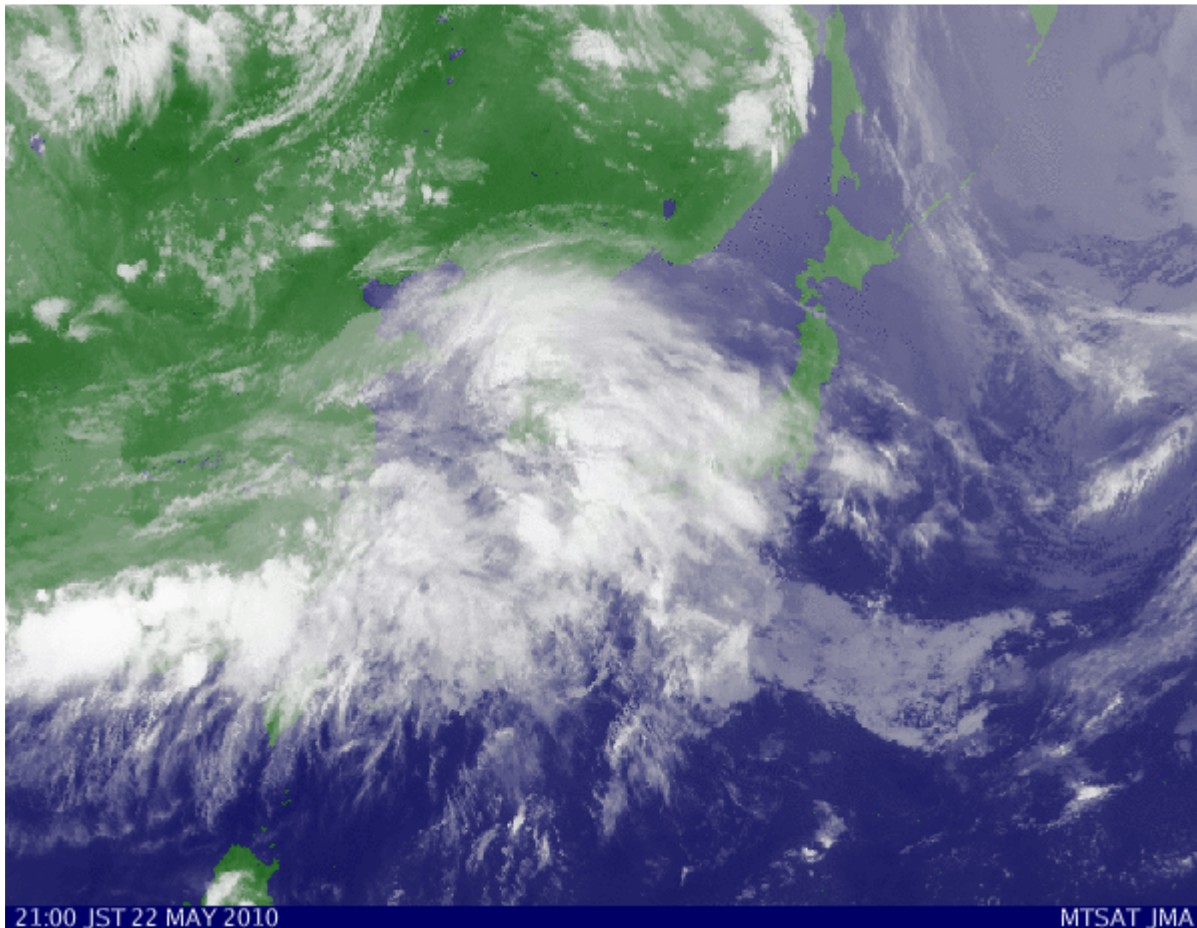
TEMP (C), WIND ARROW AT 850hPa
P-VEL (hPa/H) AT 700hPa

AXFE578

221200UTC MAY 2010

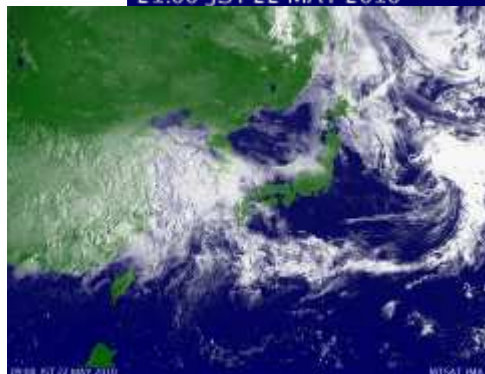
Japan Meteorological Agency





21:00 JST 22 MAY 2010

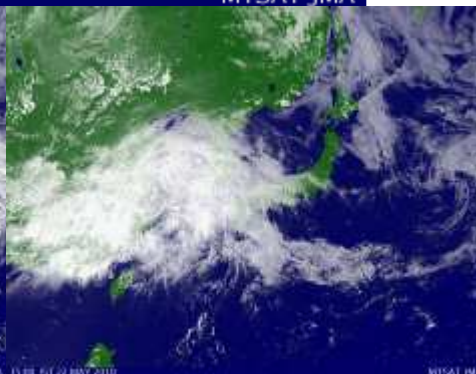
MTSAT JMA



06:00 JST 22 MAY 2010



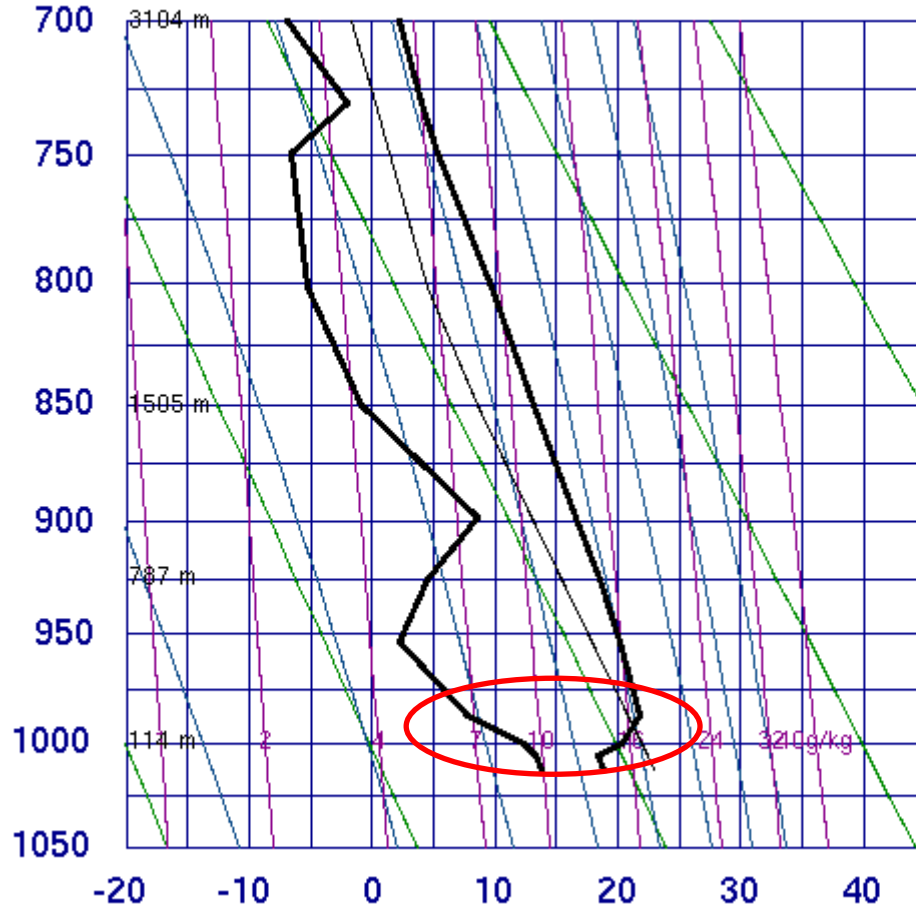
MTSAT JMA 12:00 JST 22 MAY 2010



MTSAT JMA 18:00 JST 22 MAY 2010

MTSAT JMA

47582 Akita

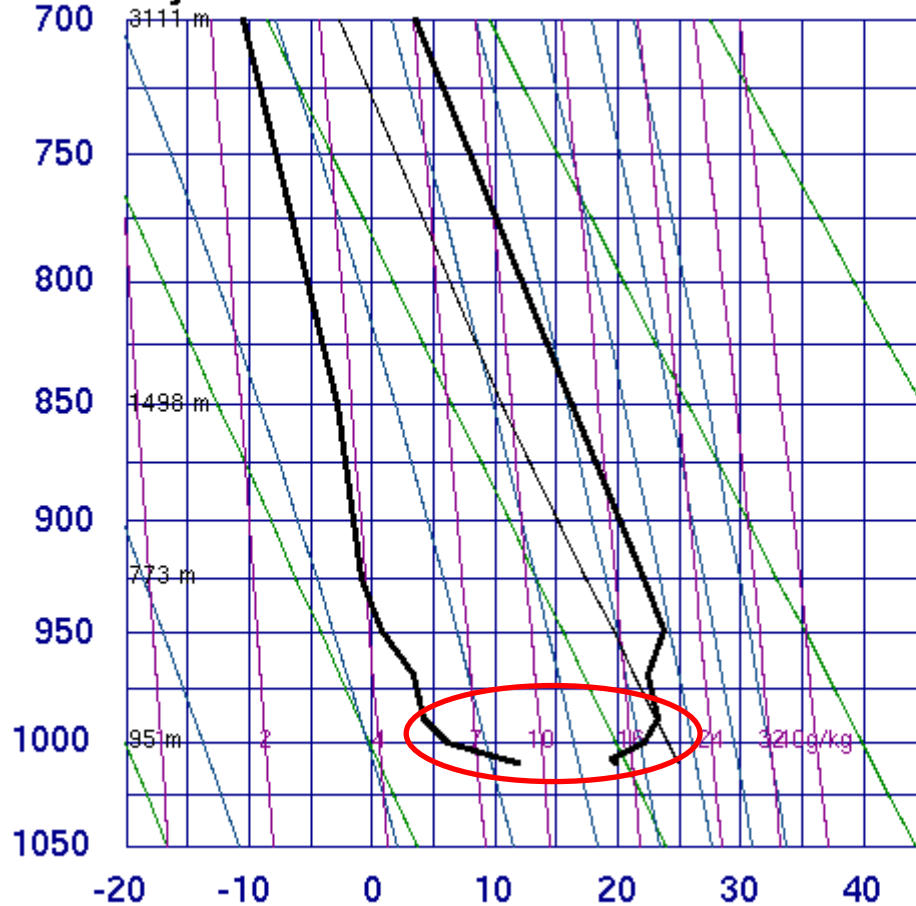


SLAT	39.71
SLON	140.10
SELV	7.00
SHOW	3.99
LIFT	2.52
LFTV	2.27
SWET	16.98
KINX	19.90
CTOT	15.70
VTOT	29.70
TOTL	45.40
CAPE	0.00
CAPV	0.00
CINS	0.00
CINV	-435.
EQLV	-9999
EQTV	581.7
LFCT	-9999
LFCV	583.7
BRCH	0.00
BRCV	0.00
LCLT	278.5
LCLP	817.6
MLTH	295.1
MLMR	7.16
THCK	5606.
PWAT	19.18

12Z 22 May 2010

University of Wyoming

47600 Wajima



SLAT	37.38
SLON	136.90
SELV	14.00
SHOW	6.64
LIFT	7.32
LFTV	7.47
SWET	13.99
KINX	12.30
CTOT	10.10
VTOT	29.10
TOTL	39.20
CAPE	0.00
CAPV	0.00
CINS	0.00
CINV	0.00
EQLV	-9999
EQTV	-9999
LFCT	-9999
LFCV	-9999
BRCH	0.00
BRCV	0.00
LCLT	273.9
LCLP	752.0
MLTH	297.2
MLMR	5.50
THCK	5645.
PWAT	19.37

12Z 22 May 2010

University of Wyoming