

## 【実況・解析結果・考察】

日本付近は広く移動性高気圧に覆われました。

昨日は勢力を弱めていた高気圧は、地上天気図の気圧の上昇や850hpa面の1,500m等高度線で囲まれた領域の広がりなどから、再び強まったことがよくわかります。

これに対応するように、500hpa面のリッジに伴う負渦度領域や700hpa面下降流域が確認できます。

気象衛星の可視画像9時、12時、15時をみると日本海に海霧の発生が確認できます。

また、東シナ海から本州付近に近づく雲域は弱まりながら東に進んでいることが確認できます。

エマグラムより各地で逆転層の形成が確認できます。

以上からダクト発生条件はそろいやすかったと判断します。



## 【ダクト発生オープン情報】

●JM7BWU 佐々木さんからのオープン情報

17:02 JH4MGU(鳥取県鳥取市) -JM7BWU(秋田県秋田市) RS59-59

17:43 JA9MGH(富山県高岡市) -JM7BWU(秋田県秋田市) RS59-59

17:53 JF0LOC(新潟県新潟市中央区) -JM7BWU(秋田県秋田市) RS59-57

アンテナメンテナンス後のテスト運用も兼ねて出役しました。

今も大きくオープンしているようです。

## ● JF8DKD 壺内さんからの情報

20:33 J07IZC(秋田県にかほ市) -JF8DKD(北海道函館市) RS59-59

20:37 J07IZD(秋田県にかほ市) -JF8DKD(北海道函館市) RS59-59

●JGOTEV 移動運用結果

早朝から移動運用してきました。

主な交信を掲載します。

06:15 JA9MGH(富山県高岡市) -JGOTEV/0(新潟県長岡市) RS59-59

06:16 JA9MGH(富山県高岡市) -JGOTEV/0(新潟県長岡市) RS58-53

※JGOTEV/0 ハンディ C501+280mW+ロッドアンテナ RH-770

06:43 JM4KBL(鳥取県西伯郡) -JGOTEV/0(新潟県長岡市) RS59-59

06:44 JM4KBL(鳥取県西伯郡) -JGOTEV/0(新潟県長岡市) RS59-59

※JM4KBL 1W

※JGOTEV/0 ハンディ C501+280mW+ロッドアンテナ RH-770

08:17 JF9KZC(富山県射水市) -JGOTEV/0(新潟県長岡市) RS58-51

08:29 JA9NSV(富山県滑川市) -JGOTEV/0(新潟県長岡市) RS59-59

09:29 JI4EAW/9(石川県小松市モバイル) -JGOTEV/0(新潟県長岡市) RS55-55

09:49 JH9DIR(富山県射水市) -JGOTEV/0(新潟県長岡市) RS59-59

10:02 JN4VWN(島根県隠岐郡) -JG0TEV/0(新潟県長岡市) RS56-58

※JN4VWN 8mHIGH 1/2 ホイップ ※交信距離 約 514Km

10:45 JA9EJG(石川県金沢市) -JG0TEV/0(新潟県長岡市) RS51-53

レピーターはいずれもピークで

439.76 JR9W0 富山県氷見市 RS59

439.76 JP3YGN 兵庫県美方郡 RS59

439.42 JR4VL 鳥取県西伯郡 RS59

439.66 JP6YFE 長崎県対馬市 RS59

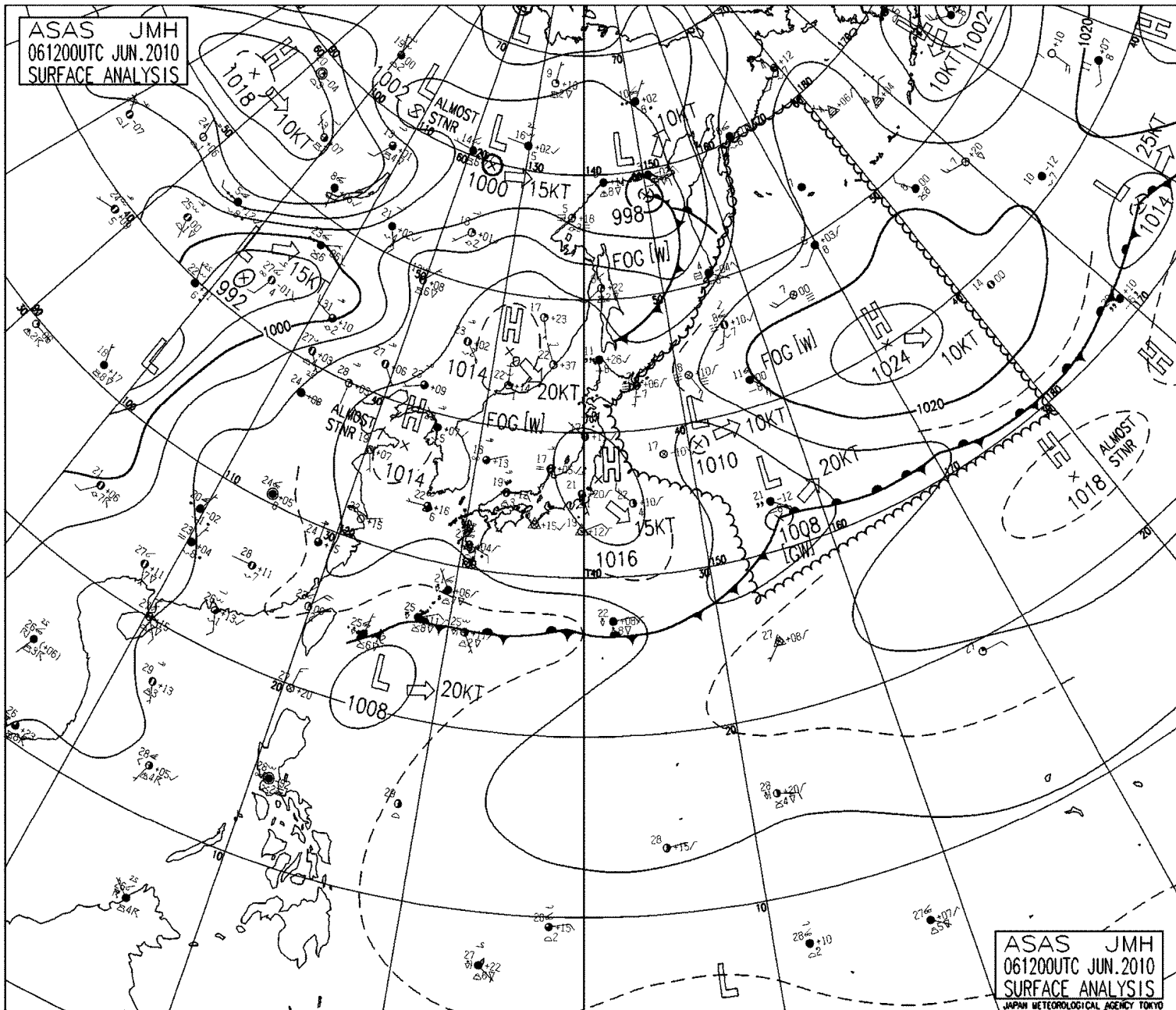
です。超久々に聞いた対馬レピーターの強力なこと。

すごかったです。

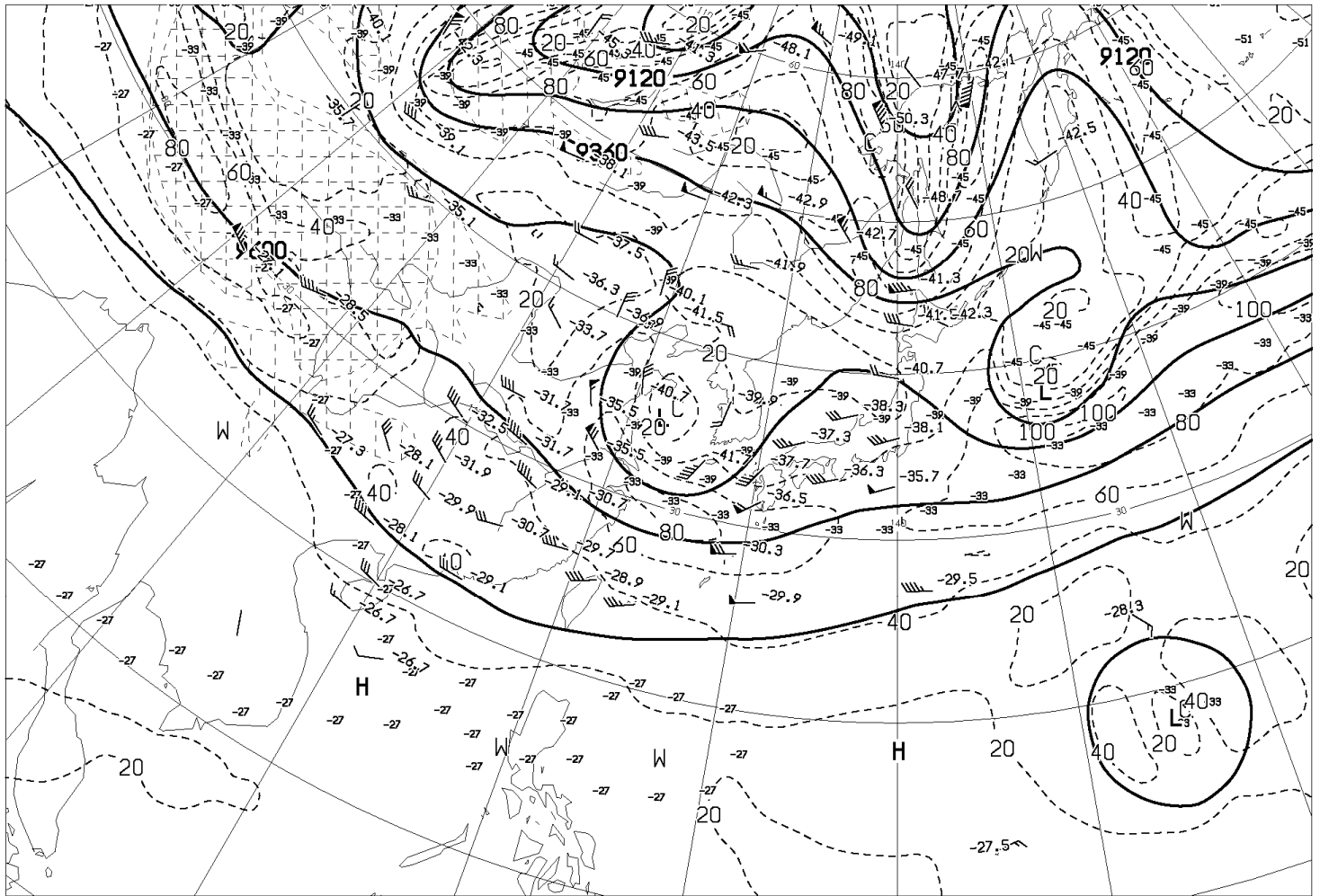
長岡市寺泊町移動より、下層大気がモヤモヤと含んだ水蒸気によって層を形成していることを確認。

また、信濃川沿いに発生した川霧がゆっくりと河口付近から海上へと流れていくなど、無風状態であったことも確認しました。

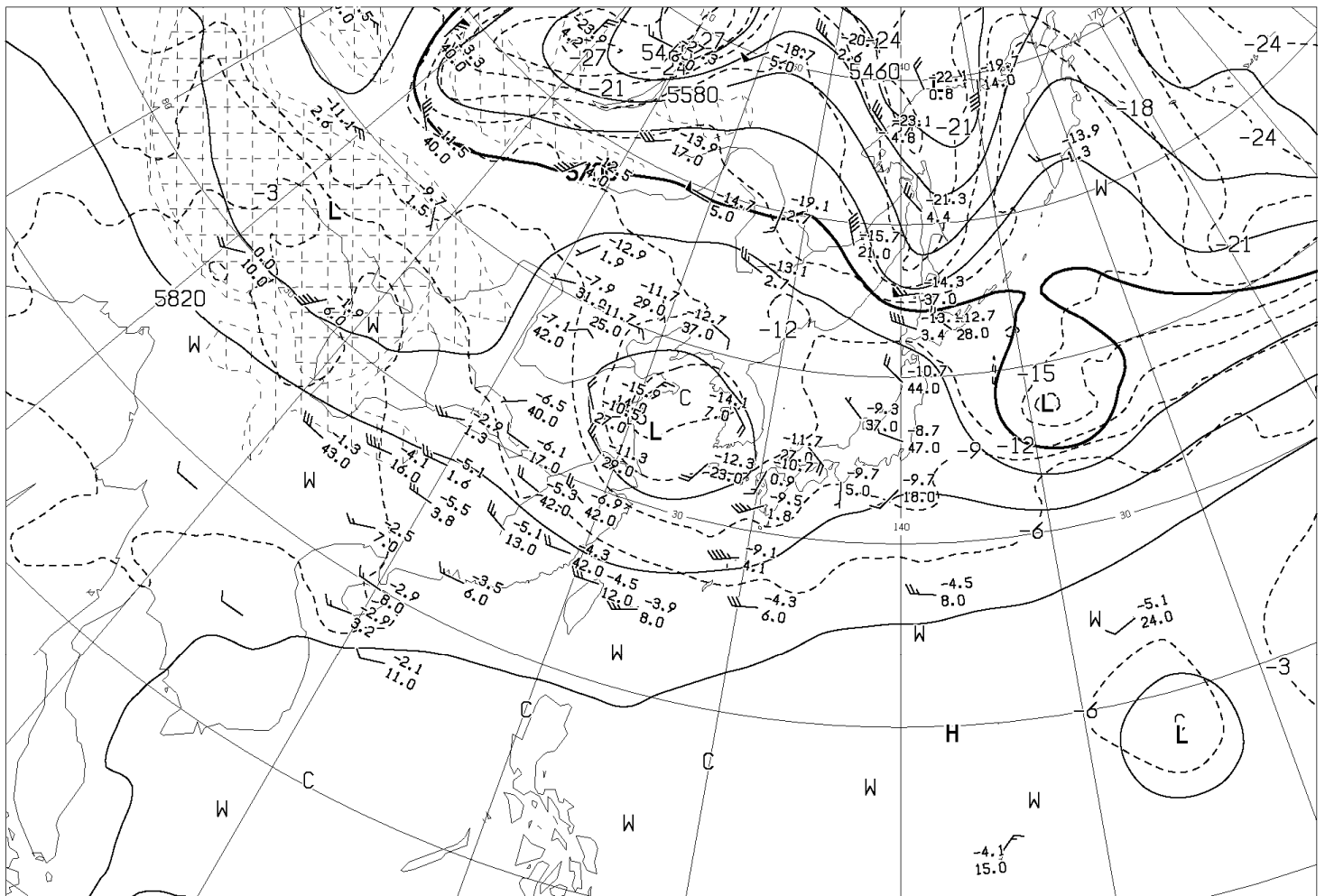




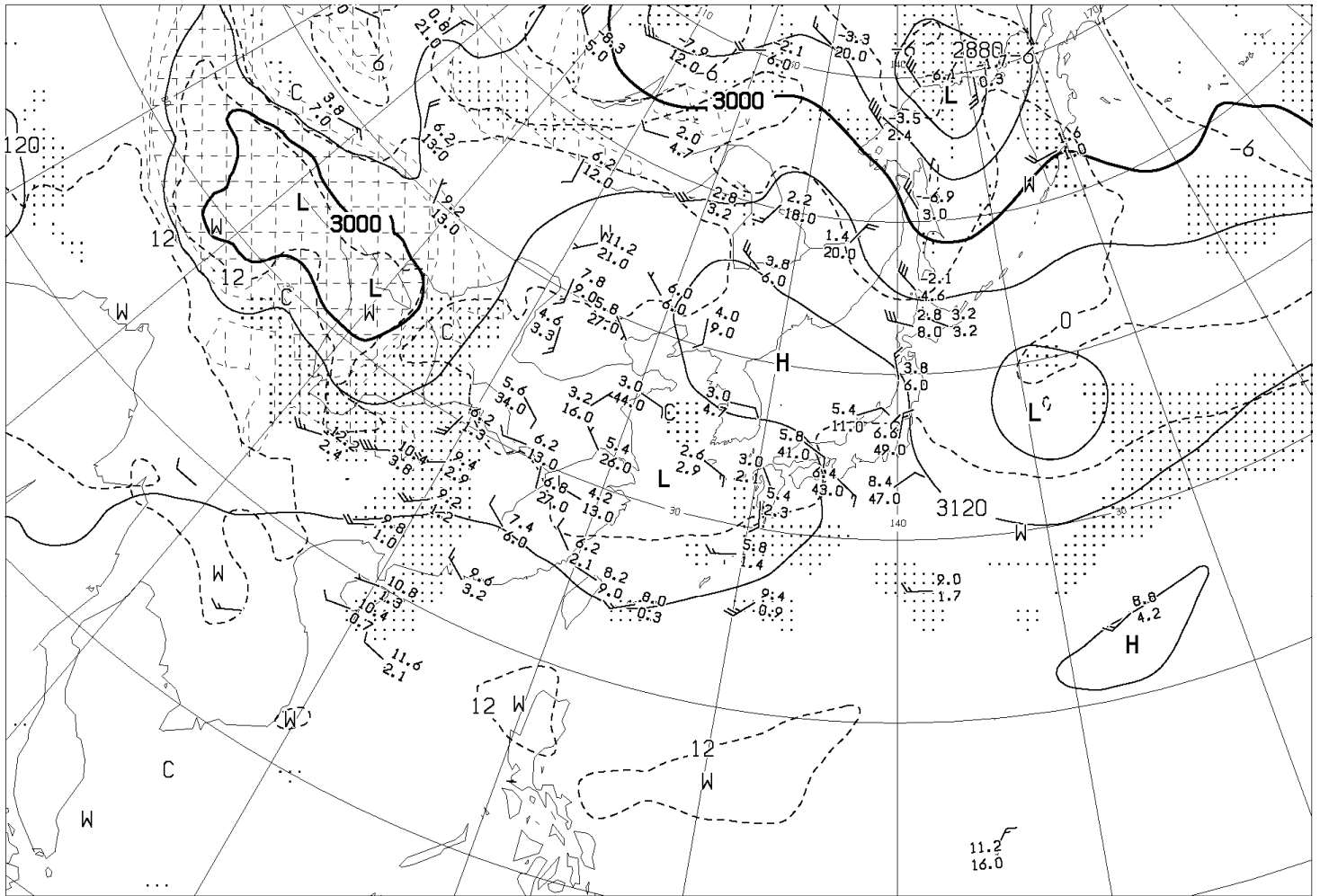




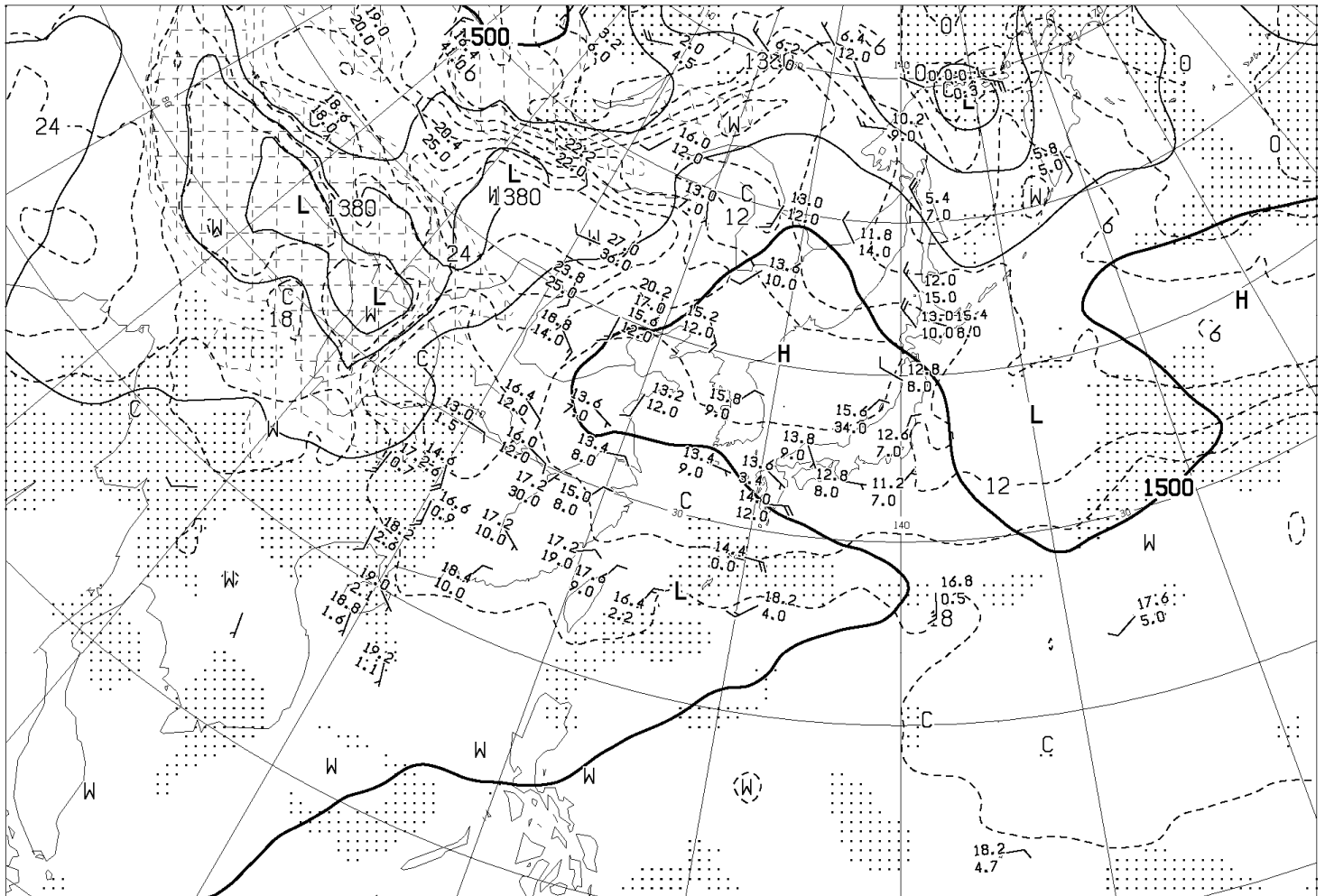
ANALYSIS 300hPa: HEIGHT(M), TEMP(°C), ISOTACH(KT)



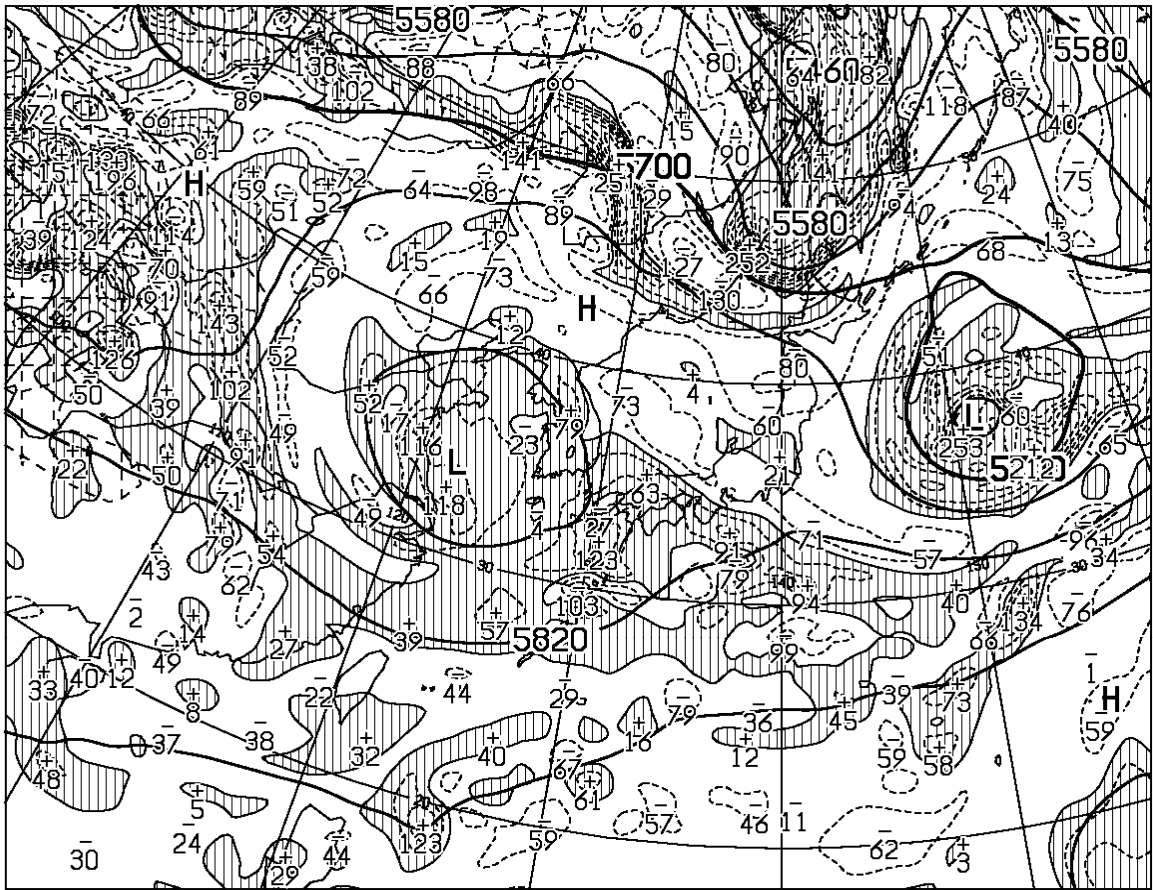
ANALYSIS 500hPa: HEIGHT(M), TEMP(°C)



ANALYSIS 700hPa: HEIGHT(M), TEMP(°C), WET AREA::(T-TD<3°C)

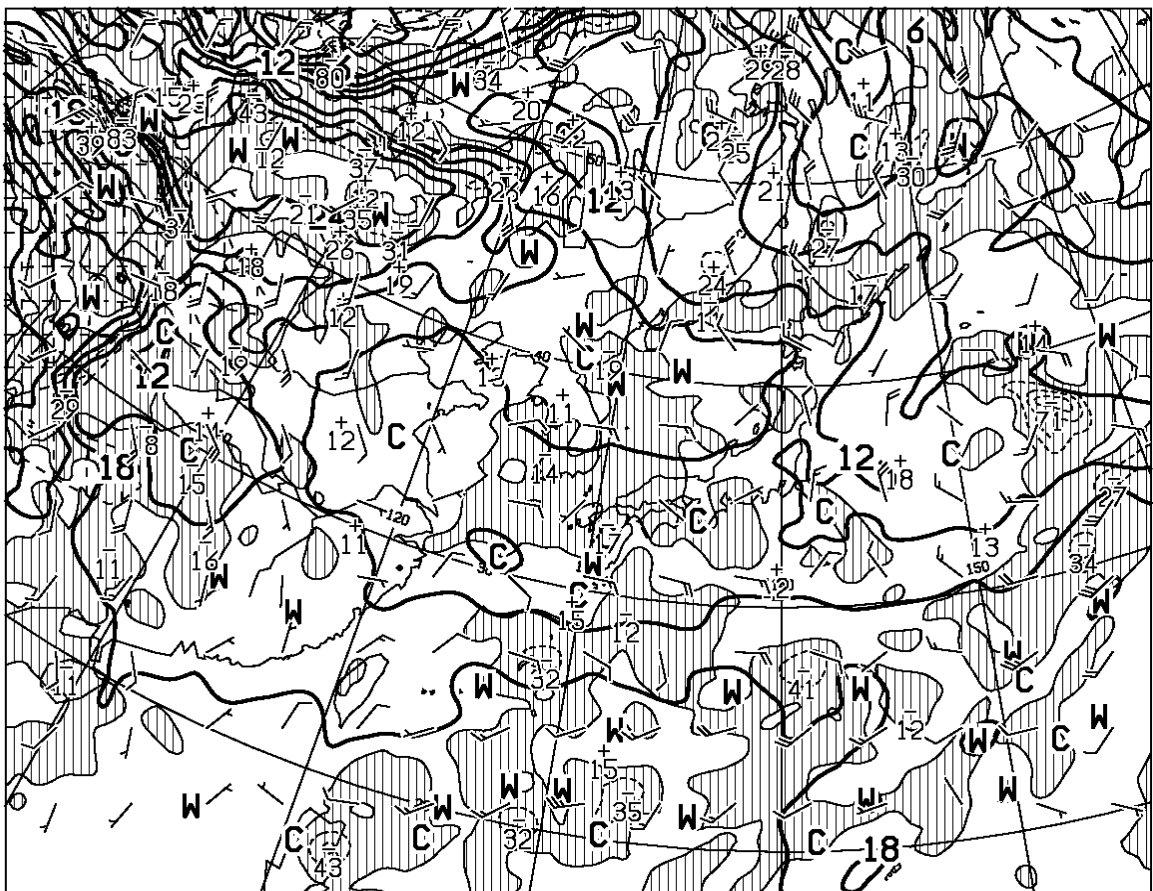


ANALYSIS 850hPa: HEIGHT(M), TEMP(°C), WET AREA::(T-TD<3°C)



T=00

HEIGHT (M), VORT (10<sup>-6</sup>/SEC) AT 500hPa



T=00

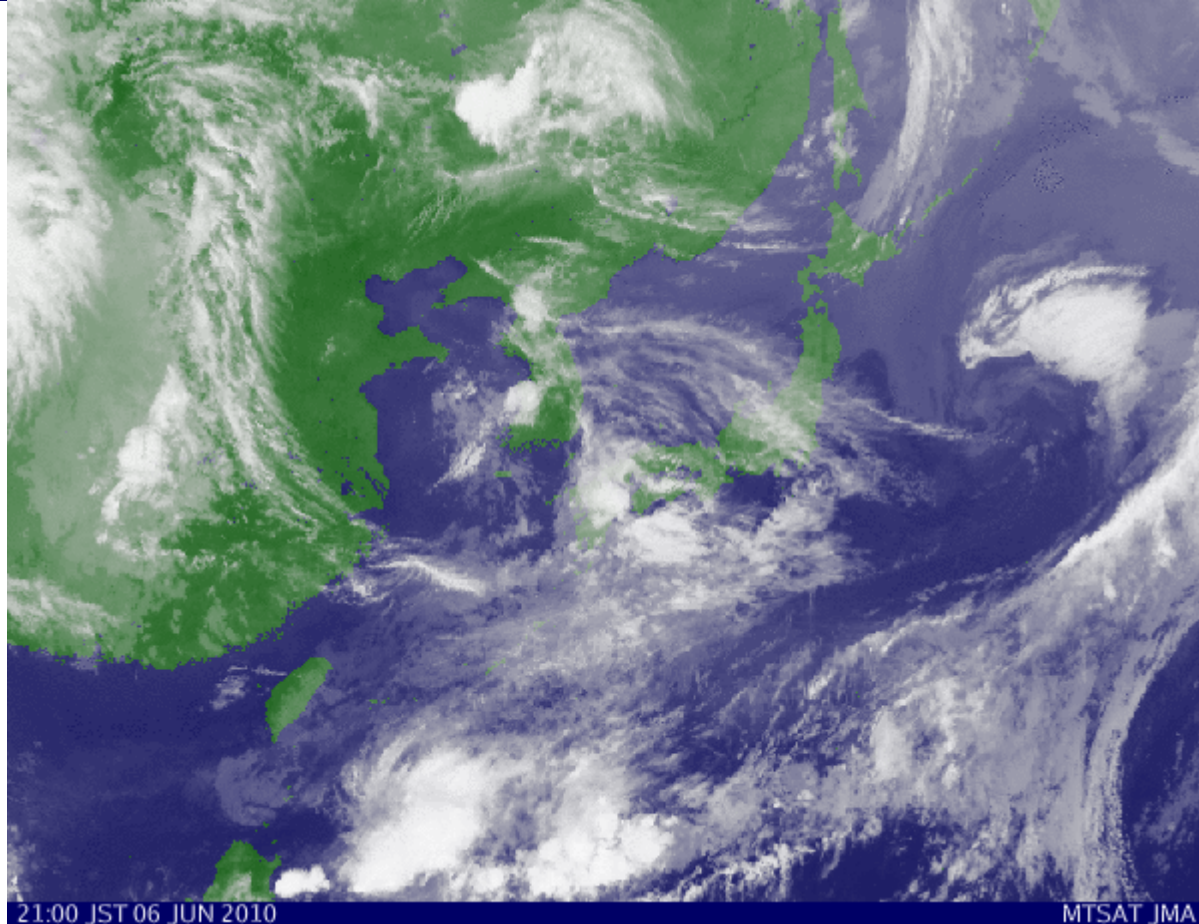
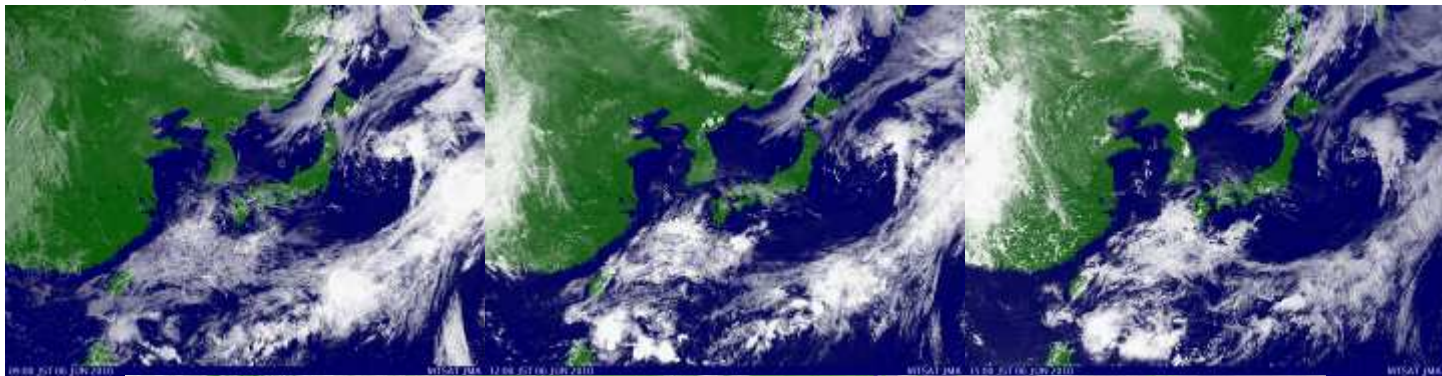
TEMP (C), WIND ARROW AT 850hPa  
P-VEL (hPa/h) AT 700hPa

AXFE578

061200UTC JUN 2010

Japan Meteorological Agency

[雲画像解析情報図]

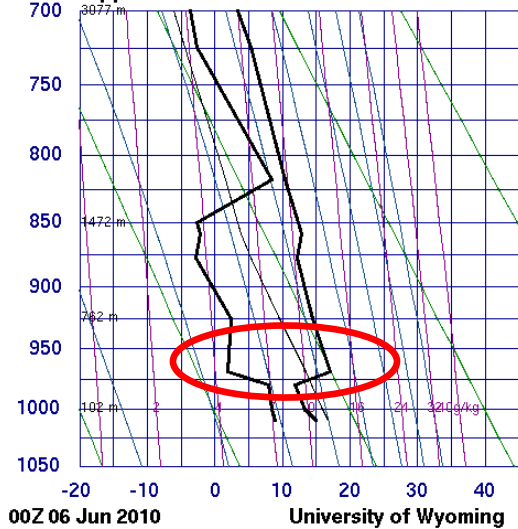


21:00 JST 06 JUN 2010

MTSAT JMA

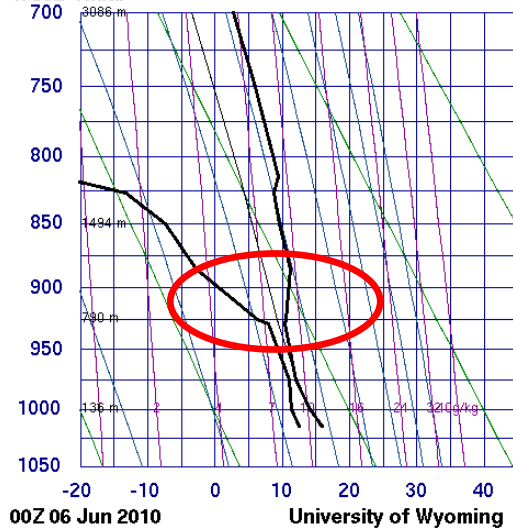
[エマグラム など]

47412 Sapporo



SLAT	43.05
SLON	141.33
SELV	26.00
SHOW	9.08
LIFT	11.84
LFTV	11.77
SWET	41.01
KINX	15.70
CTOT	10.30
VTOT	25.30
TOTL	35.60
CAPE	0.00
CAPV	0.00
CINS	0.00
CINV	0.00
EQLV	-9999
EQTV	-9999
LFCT	-9999
LFCV	-9999
BRCH	0.00
BRCV	0.00
LCLT	277.1
LCLP	861.6
MLTH	289.1
MLMR	6.04
THCK	5628
PWAT	21.09

47582 Akita



SLAT	39.71
SLON	140.10
SELV	7.00
SHOW	13.40
LIFT	6.75
LFTV	6.63
SWET	44.00
KINX	-15.1
CTOT	5.30
VTOT	22.30
TOTL	27.60
CAPE	0.00
CAPV	0.00
CINS	0.00
CINV	0.00
EQLV	-9999
EQTV	-9999
LFCT	-9999
LFCV	-9999
BRCH	0.00
BRCV	0.00
LCLT	283.8
LCLP	956.1
MLTH	287.5
MLMR	6.51
THCK	5604
PWAT	12.64



