

【実況・解析結果・考察】

日本付近は高気圧に覆われました。

500hpa 面解析図を見ると上空の中国東北区にあって日本付近に張り出しています。

このため負渦度領域が日本海全域と北日本や西日本の一部を覆っています。

700hpa 面解析図から負渦度領域に対応して下降流域がみられます。

850hpa 面解析図から 1,500m の等高度線で囲まれた領域が日本付近を広く覆っていて、中心付近では 20 度以上の暖気が解析されています。

気象衛星の雲画像を見ると、日本海北部を中心に濃霧の発生が確認できます。

早朝のライブカメラを見ると北日本各地の沿岸で濃霧の発生が確認できます。

新潟県内は今日は蒸し暑さが増した一日でした。

夕方の新潟県内各地で下層大気が淡黄色く見えるほど空気が湿っていることを確認しました。

また、日本海上の低い高さでさらに湿潤化した空気が層を形成していることを確認しました。

エマグラムから日本海沿岸の各地でダクト発生状態が確認できます。

以上からダクト発生条件はそろいやすい状態であった判断します。

9日早朝の各地のライブカメラ画像



Live Camera

[> 函館山情報へ戻る](#)



現在の函館山山頂からの視界状況

Mt. HAKODATE ROPEWAY

■更新10分間隔

■提供：NTT東日本



9日夕方、移動運用に向かう途中で・・・

下層大気が水蒸気でモヤモヤして見える状態



【ダクト発生オープン情報】

6月9日のダクト発生域(推定)



ダクト発生による

4～8エリア間オープンが確認されました

●JA8PDI (北海道奥尻郡) 多田さんからの情報

19:17 から 19:30 にかけて 432.80 にて

JJ00SZ 新潟県長岡市

JR7PQX 秋田県にかほ市

JJ00YX 新潟県新潟市東区

JH7DVR 山形県酒田市

JH7LLT 山形県飽海郡 各局と交信。

20:52 JL4MPW 鳥取県西伯郡 his 55 MY 55

●JG0TEV 移動運用結果

18:53 J07IZC(秋田県にかほ市)-JG0TEV/0(新潟県新潟市西蒲区) RS57-59

18:58 J07IZD(秋田県にかほ市)-JG0TEV/0(新潟県新潟市西蒲区) RS51-51

※J07IZD ハンディからの運用

19:05 JI7IMD(秋田県由利本荘市)-JG0TEV/0(新潟県新潟市西蒲区) RS59-57

19:54 JM7BWU(秋田県秋田市) -JG0TEV/0(新潟県新潟市西蒲区) RS59-59

20:10 JH7WFT(秋田県にかほ市)-JG0TEV/0(新潟県新潟市西蒲区) RS59-59

20:25 JA8PDI(北海道奥尻郡)-JG0TEV/0(新潟県新潟市西蒲区) RS51-51

21:02 JF9KFV(石川県七尾市)-JG0TEV/0(新潟県長岡市寺泊) RS59-59

新潟市西蒲区移動にて、

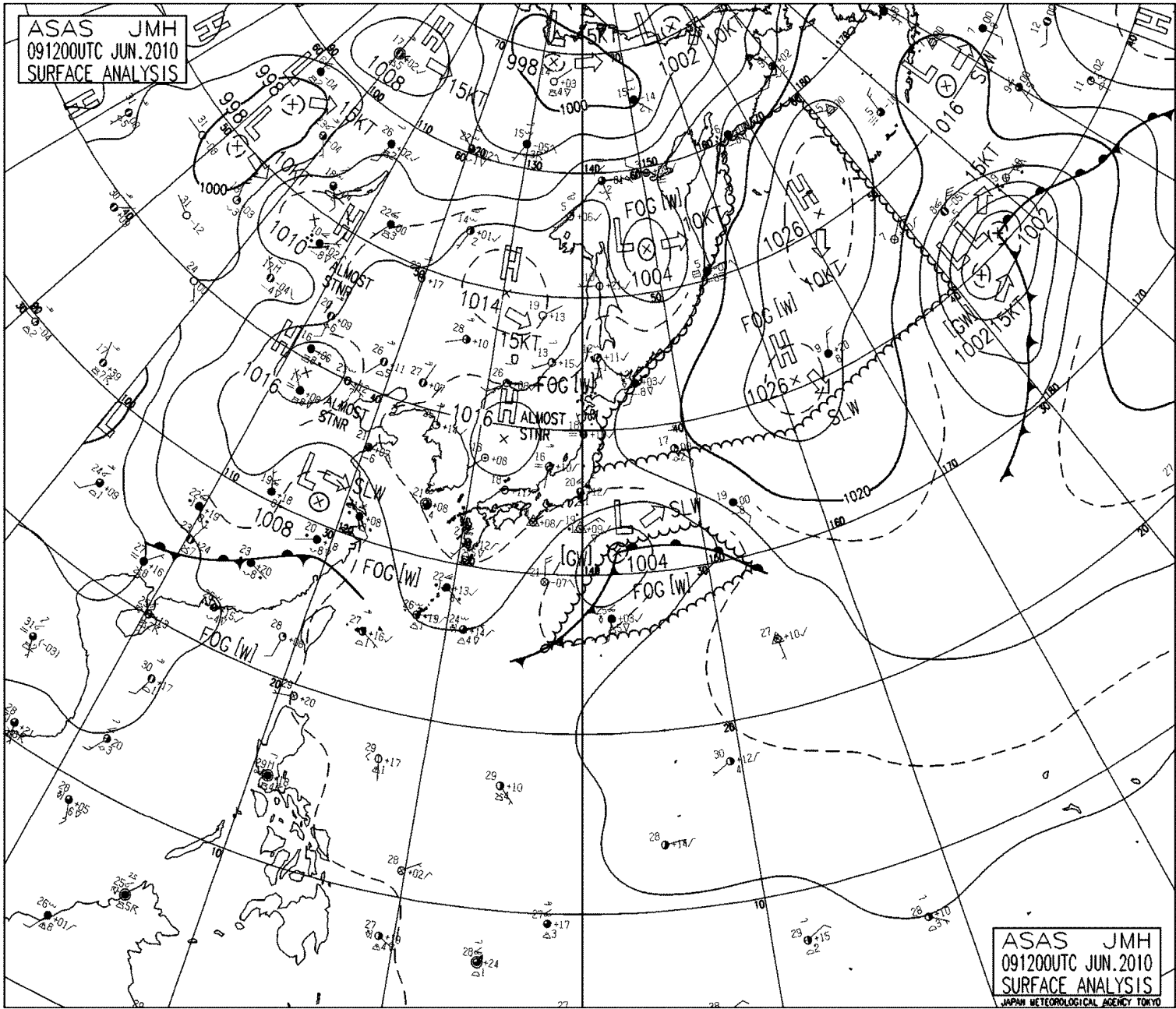
439.74MHz JP8YDL 奥尻郡レピータをピーク RS53 で受信。(奥尻レピータは初めて確認できました)

長岡市寺泊移動にて、

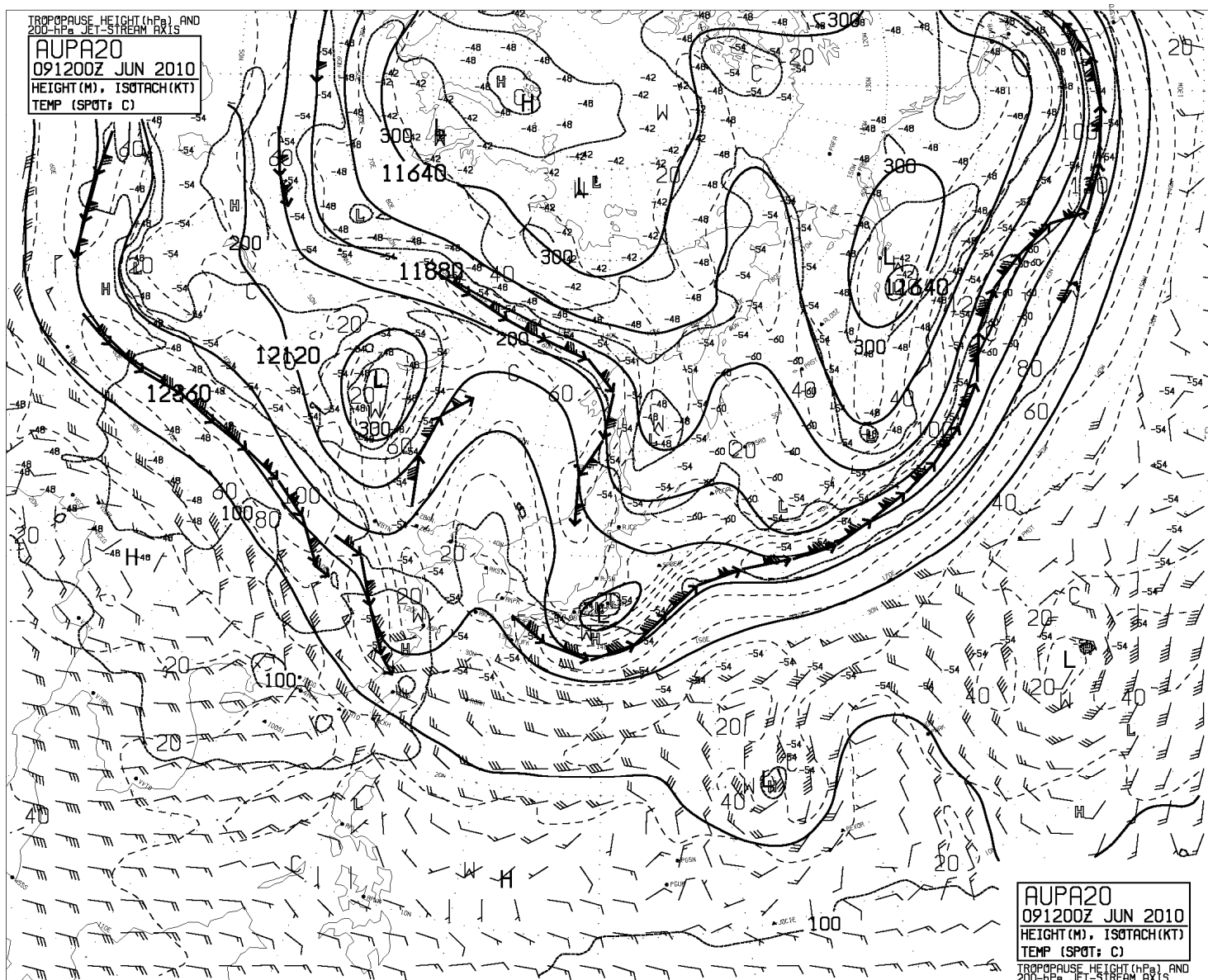
439.76MHz JR9WO 富山県氷見市レピータを RS59

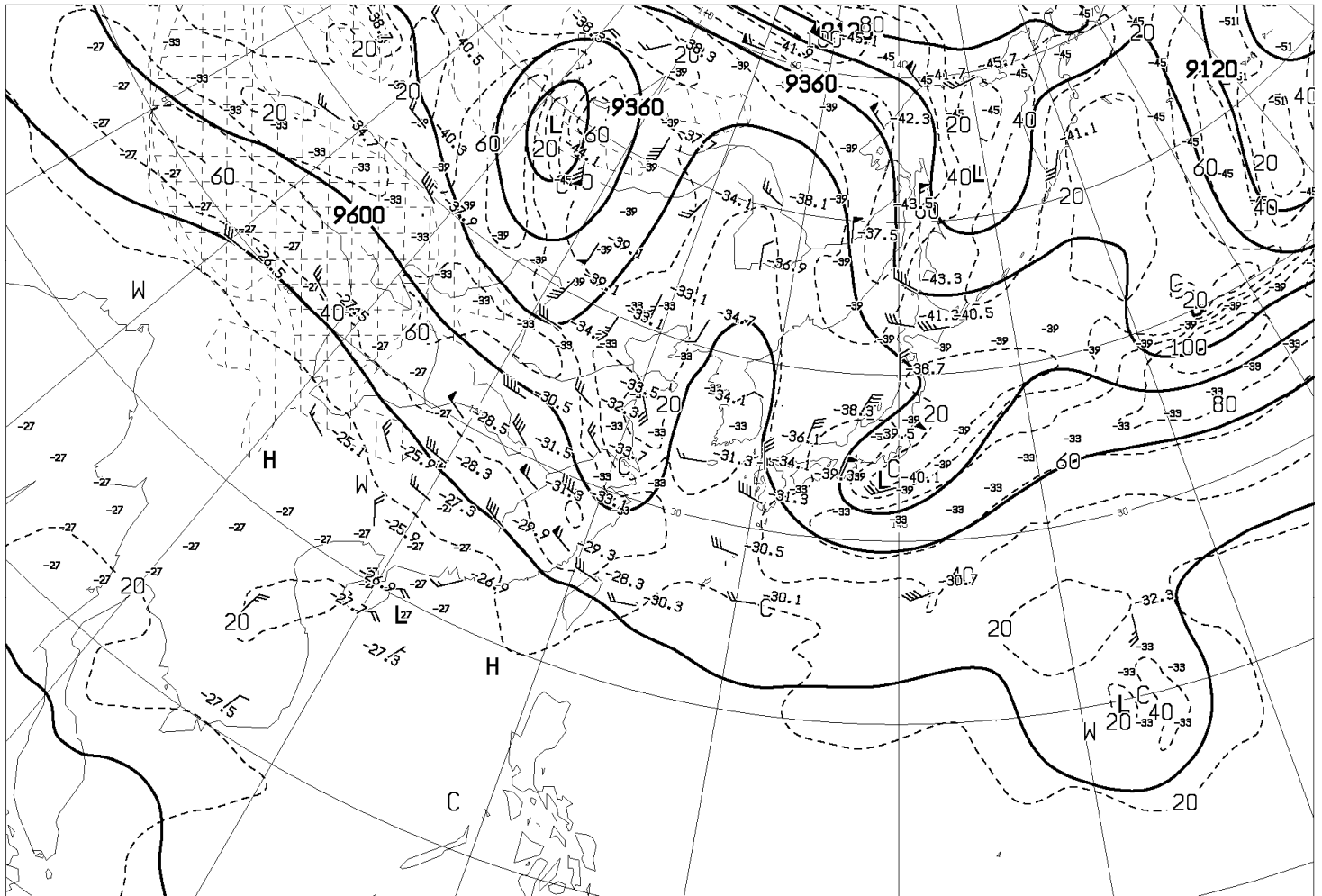
439.76MHz JP3YGN 兵庫県美方郡レピータを RS58

439.62MHz JP3YDR 兵庫県豊岡市レピータを RS57 でそれぞれ受信。

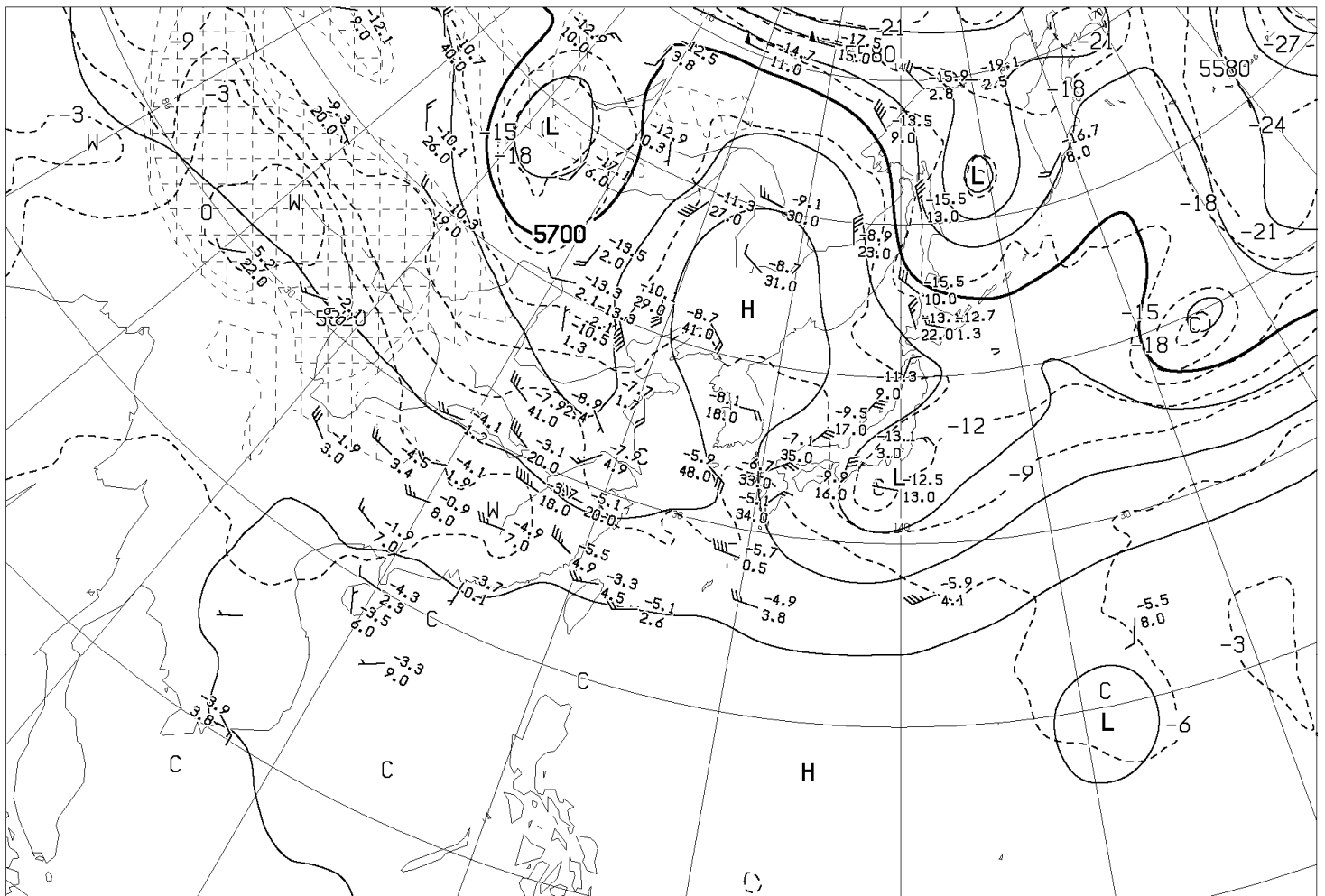


- [AUPA20] アジア太平洋 200hpa 高度・気温・風・圏界面
- [AUPQ35] アジア 500hpa 300hpa 解析図
- [AUPQ78] アジア 850hpa 700hpa 解析図

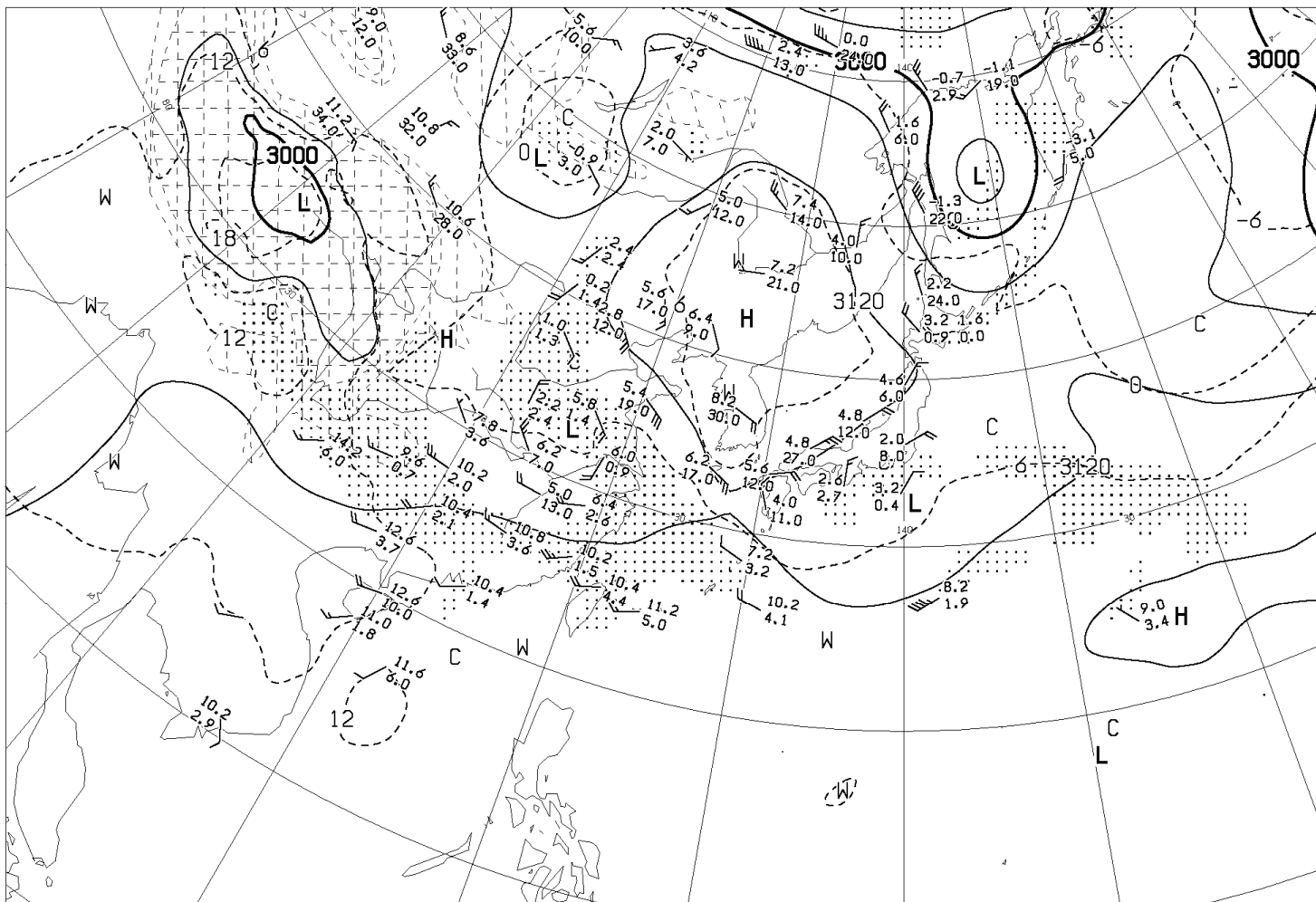




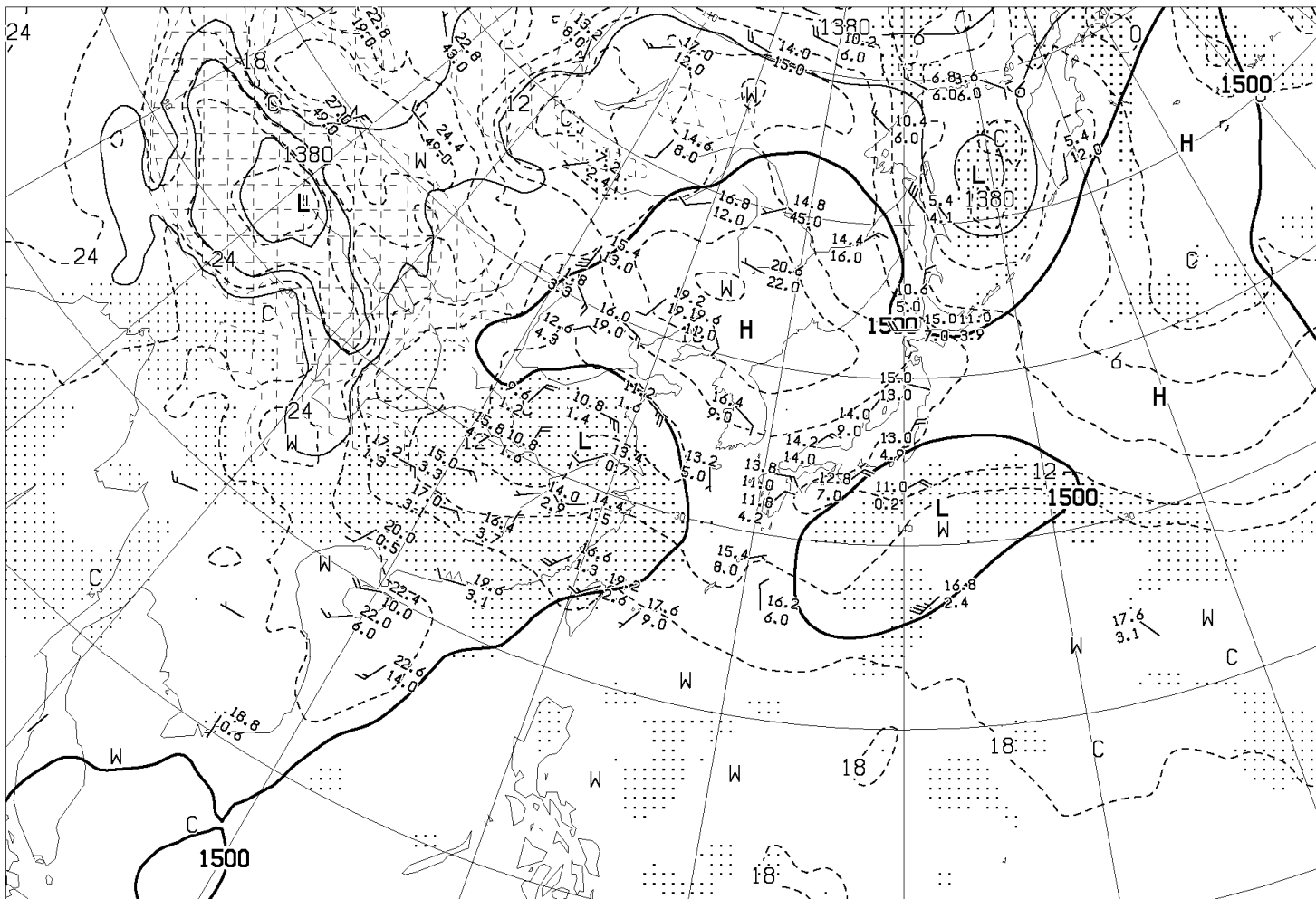
ANALYSIS 300hPa: HEIGHT(M), TEMP(°C), ISOTACH(KT)



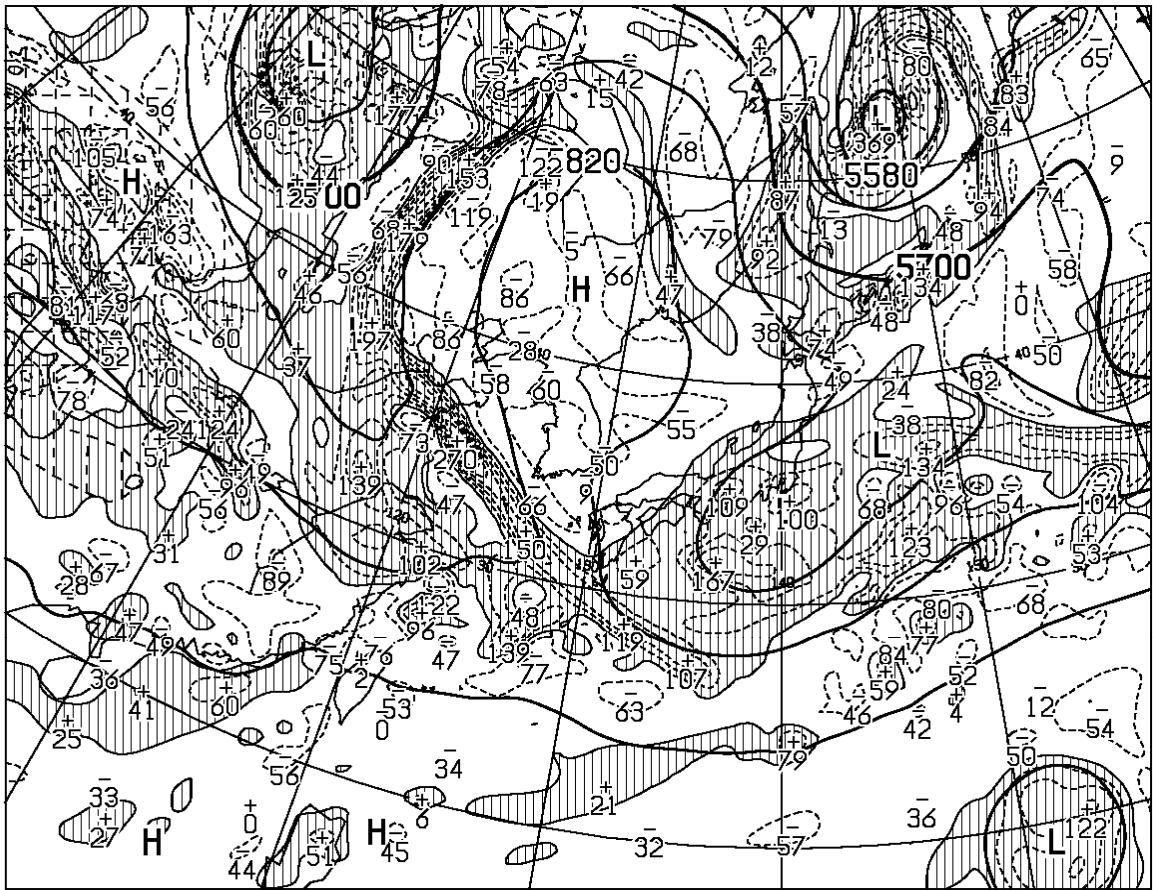
ANALYSIS 500hPa: HEIGHT(M), TEMP(°C)



ANALYSIS 700hPa: HEIGHT(M), TEMP(°C), WET AREA::(T-TD<3°C)

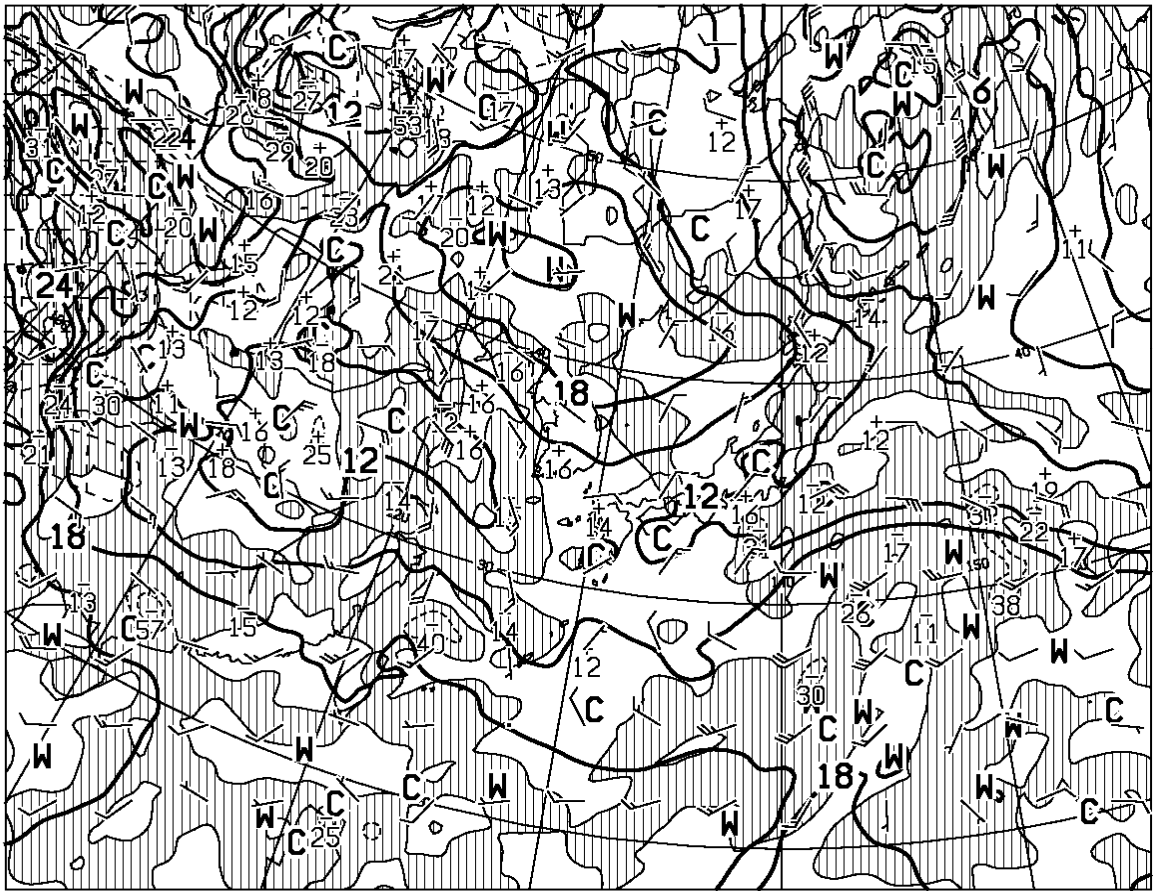


ANALYSIS 850hPa: HEIGHT(M), TEMP(°C), WET AREA::(T-TD<3°C)



T=00

HEIGHT (M), VORT (10**6/SEC) AT 500hPa



T=00

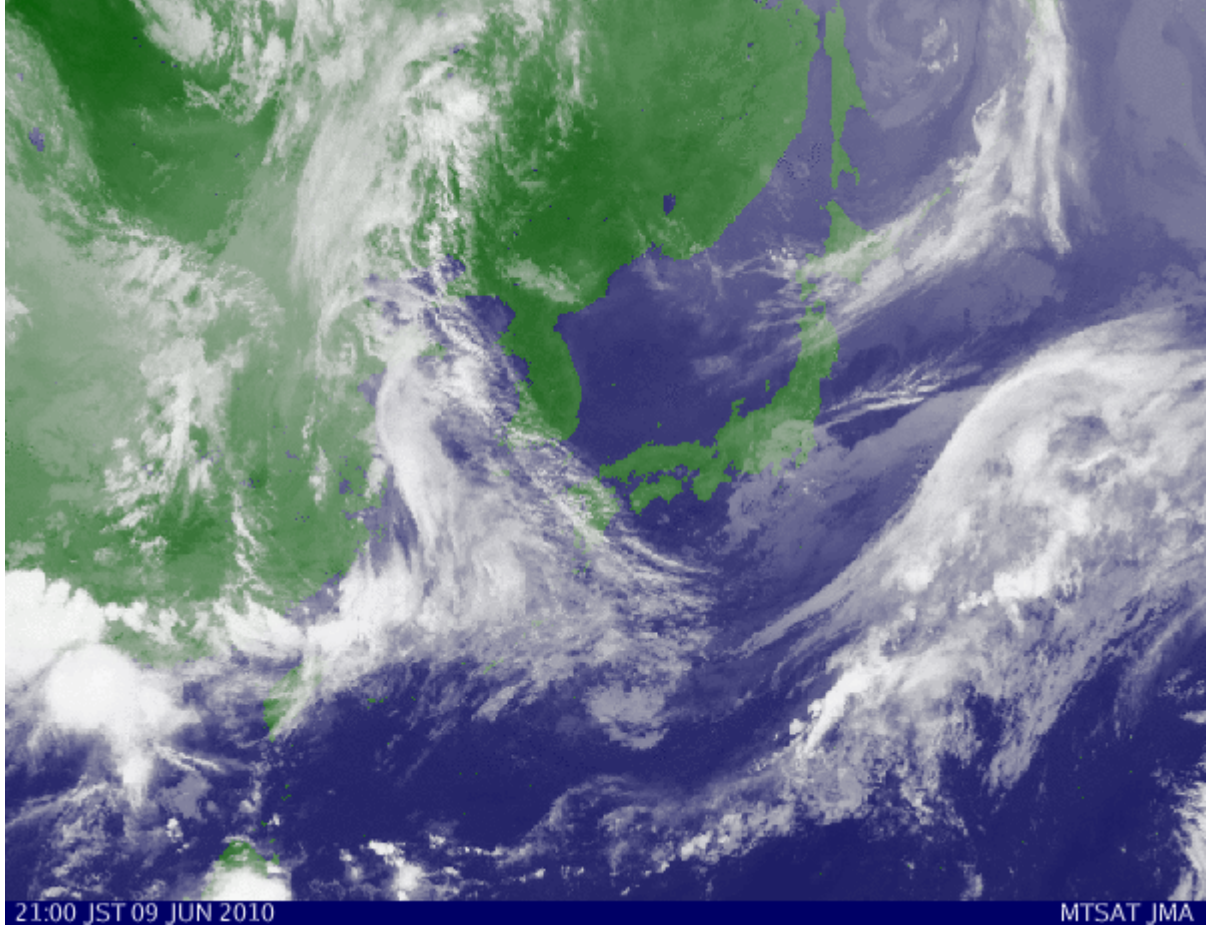
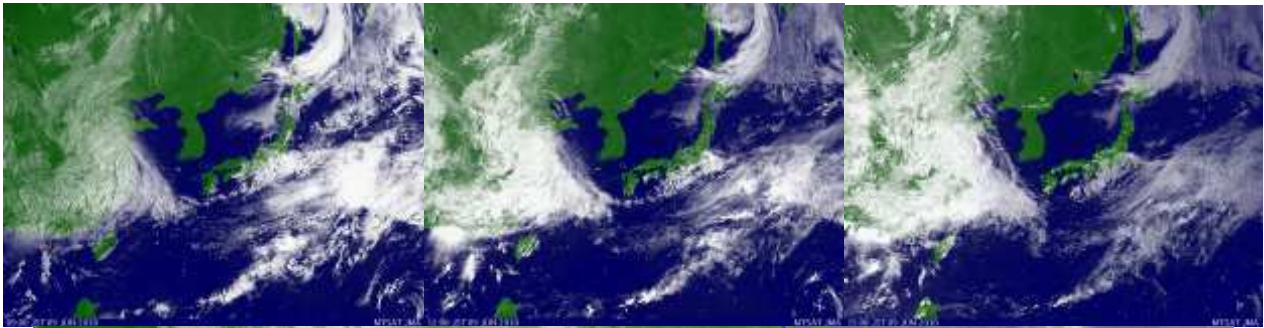
TEMP (C), WIND ARROW AT 850hPa
P-VEL (hPa/H) AT 700hPa

AXFE578

091200UTC JUN 2010

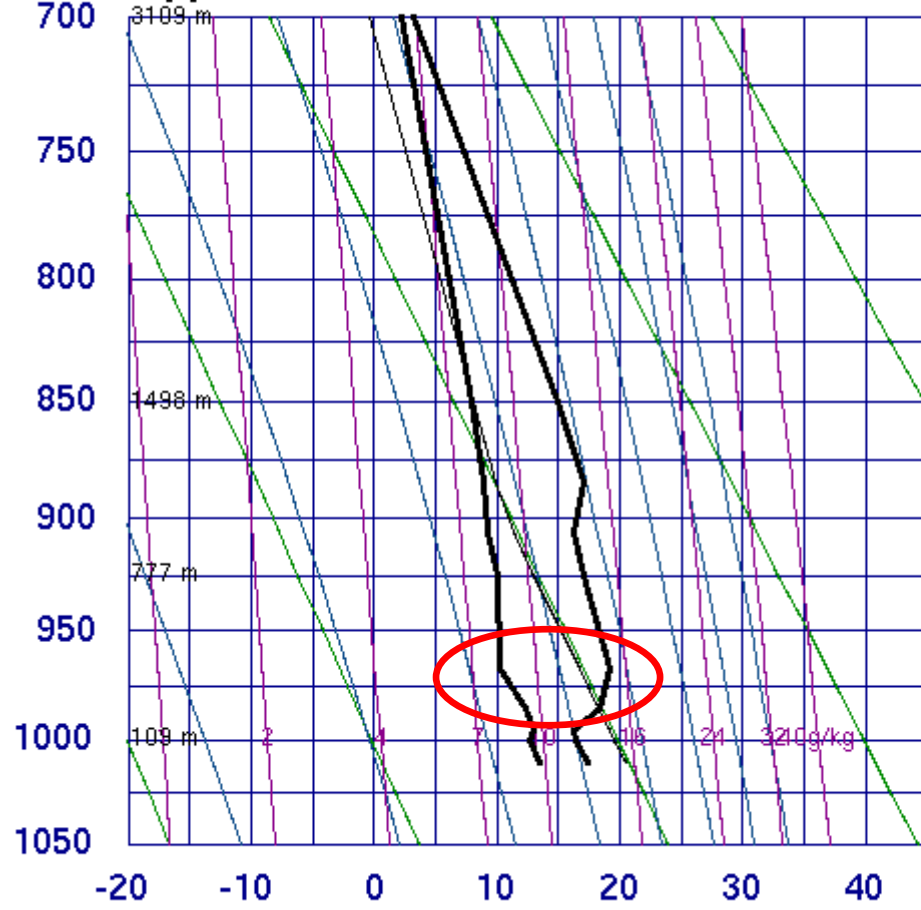
Japan Meteorological Agency

[雲画像解析情報図]



[エマグラム など]

47412 Sapporo

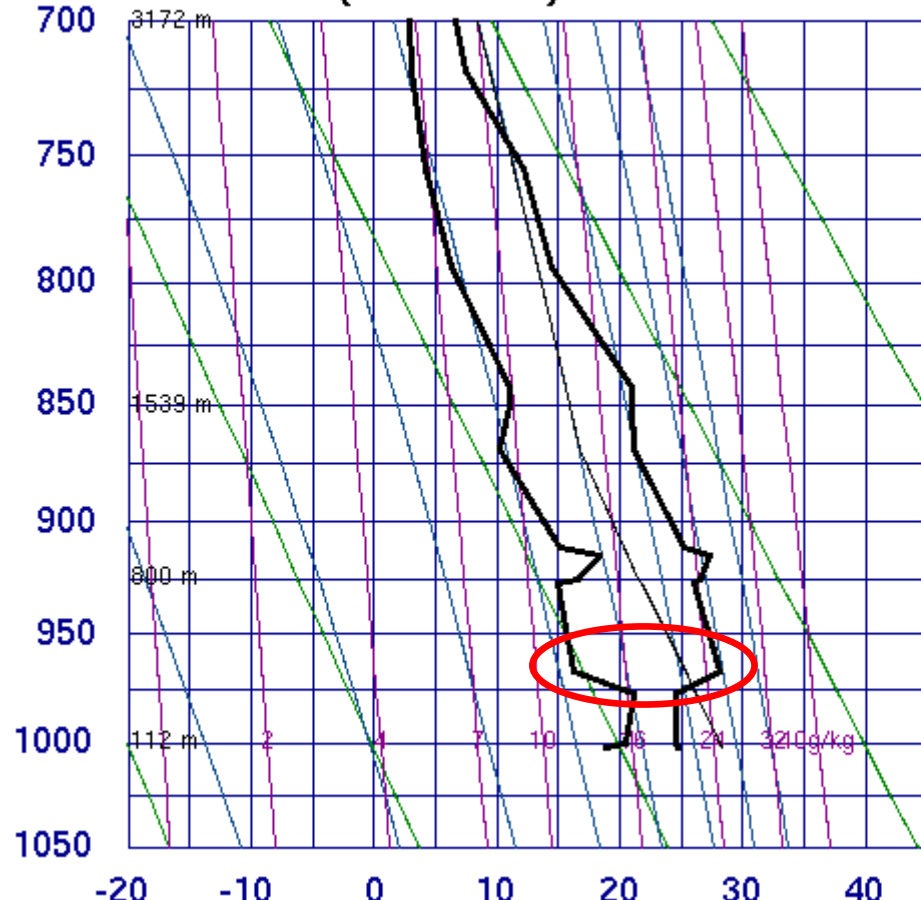


SLAT	43.05
SLOE	141.33
SELV	26.00
SHOW	0.29
LIFT	4.33
LFTV	4.09
SWET	160.0
KINX	35.20
CTOT	21.10
VTOT	28.10
TOTL	49.20
CAPE	0.00
CAPV	0.00
CINS	0.00
CINV	0.00
EQLV	-9999
EQTV	-9999
LFCT	-9999
LFCV	-9999
BRCH	0.00
BRCV	0.00
LCLT	283.4
LCLP	894.0
MLTH	292.7
MLMR	8.90
THCK	5641.
PWAT	33.43

12Z 09 Jun 2010

University of Wyoming

31977 Vladivostok (Sad Gorod)

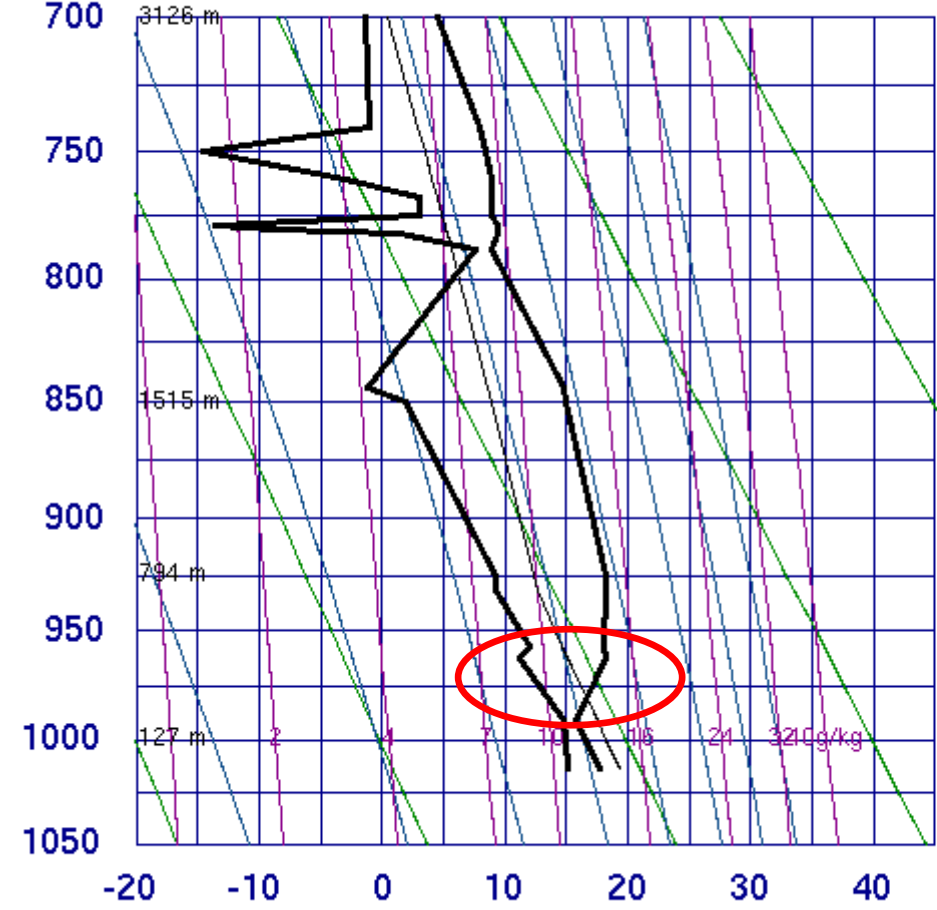


SLAT	43.26
SLOE	132.05
SELV	82.00
SHOW	-2.63
LIFT	-4.64
LFTV	-5.25
SWET	266.1
KINX	38.60
CTOT	21.30
VTOT	31.30
TOTL	52.60
CAPE	1305.
CAPV	1432.
CINS	-235.
CINV	-193.
EQLV	208.6
EQTV	208.5
LFCT	744.5
LFCV	754.6
BRCH	55.69
BRCV	61.08
LCLT	290.1
LCLP	875.5
MLTH	301.3
MLMR	14.23
THCK	5728.
PWAT	39.30

12Z 09 Jun 2010

University of Wyoming

47582 Akita

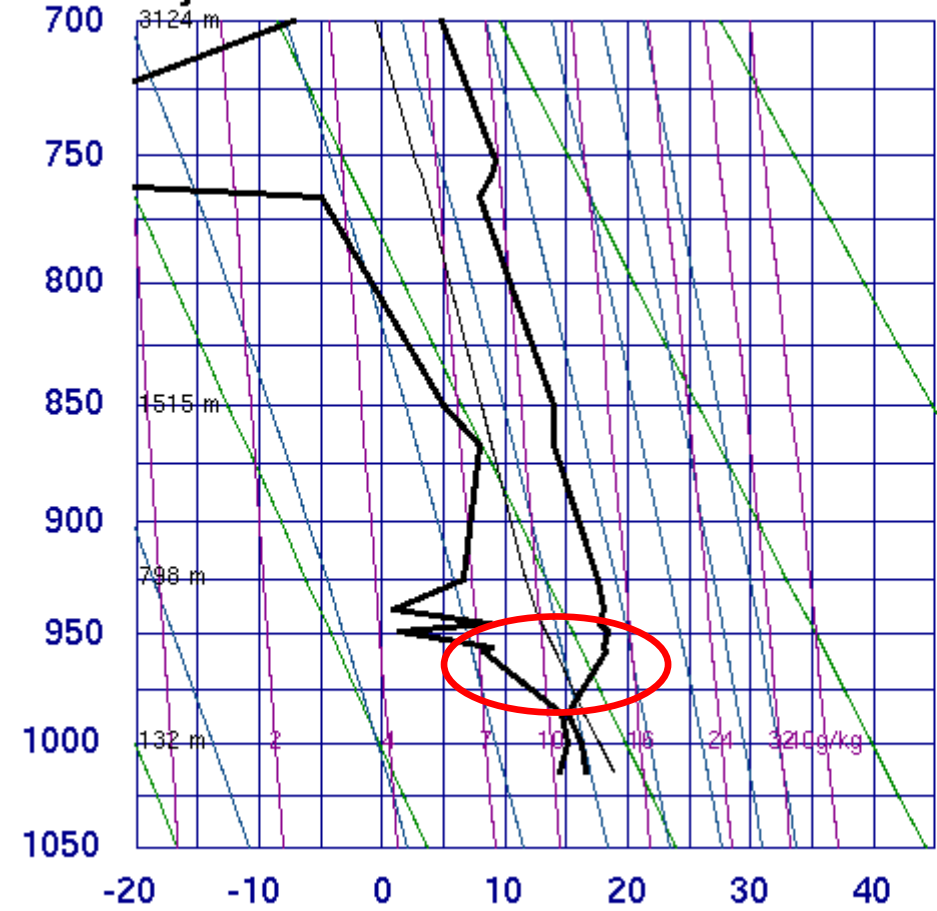


12Z 09 Jun 2010

University of Wyoming

	SLAT	39.71
	SLOE	140.10
	SELV	7.00
	SHOW	6.37
	LIFT	5.08
	LFTV	4.99
	SWET	37.99
	KINX	22.30
	CTOT	13.30
	VTOT	26.30
	TOTL	39.60
	CAPE	0.00
	CAPV	0.00
	CINS	0.00
	CINV	0.00
	EQLV	-9999
	EQTV	-9999
	LFCT	-9999
	LFCV	-9999
	BRCH	0.00
	BRCV	0.00
	LCLT	286.0
	LCLP	937.1
	MLTH	291.4
	MLMR	10.12
	THCK	5653.
	PWAT	28.23

47600 Wajima

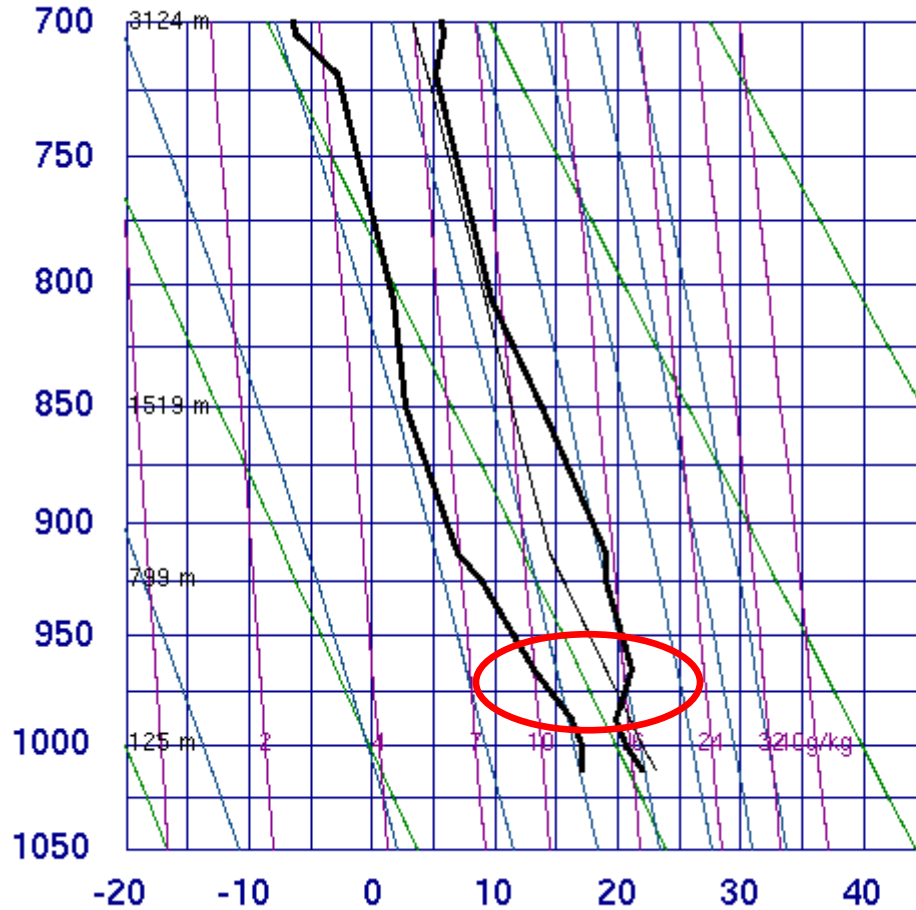


12Z 09 Jun 2010

University of Wyoming

	SLAT	37.38
	SLOE	136.90
	SELV	14.00
	SHOW	6.79
	LIFT	7.97
	LFTV	7.81
	SWET	113.9
	KINX	16.50
	CTOT	14.50
	VTOT	23.50
	TOTL	38.00
	CAPE	0.00
	CAPV	0.00
	CINS	0.00
	CINV	0.00
	EQLV	-9999
	EQTV	-9999
	LFCT	-9999
	LFCV	-9999
	BRCH	0.00
	BRCV	0.00
	LCLT	285.3
	LCLP	935.2
	MLTH	290.8
	MLMR	9.74
	THCK	5658.
	PWAT	21.82

47807 Fukuoka

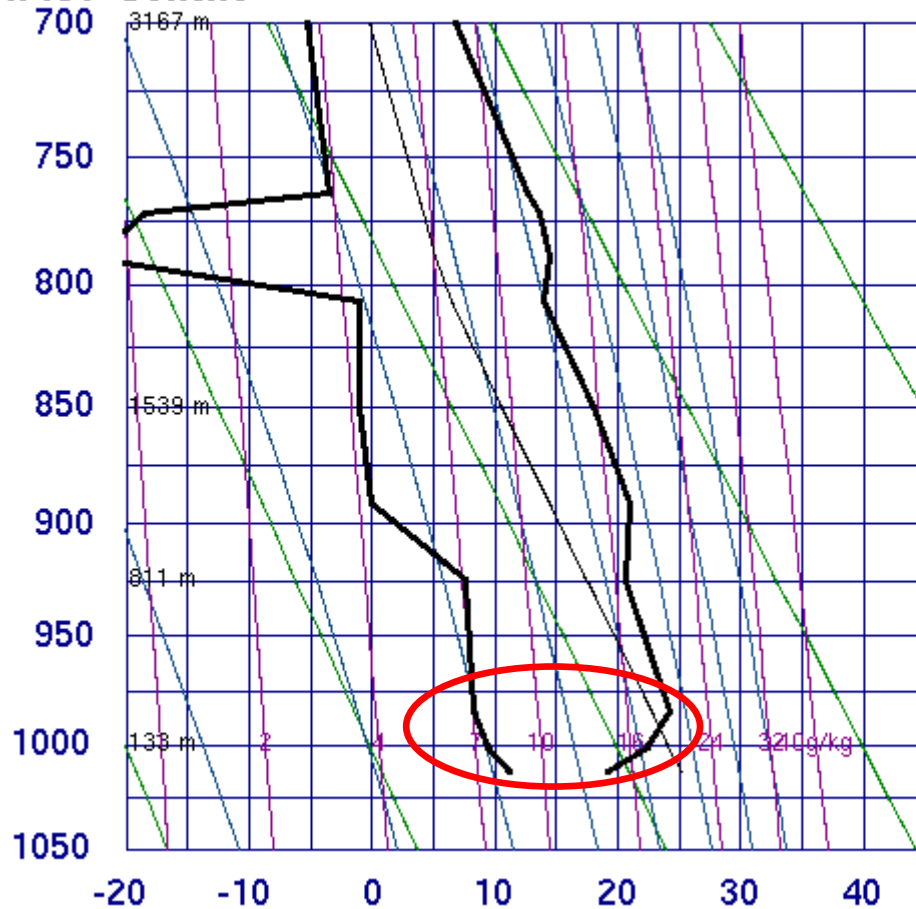


SLAT	33.58
SLOE	130.38
SELV	15.00
SHOW	11.23
LIFT	5.78
LFTV	5.36
SWET	83.60
KINX	11.30
CTOT	9.50
VTOT	20.50
TOTL	30.00
CAPE	0.00
CAPV	0.92
CINS	0.00
CINV	-105.
EQLV	-9999
EQTV	767.2
LFCT	-9999
LFCV	810.3
BRCH	0.00
BRCV	0.03
LCLT	287.1
LCLP	908.2
MLTH	295.2
MLMR	11.26
THCK	5695.
PWAT	24.38

12Z 09 Jun 2010

University of Wyoming

47090 Sokcho



SLAT	38.25
SLOE	128.57
SELV	18.00
SHOW	9.39
LIFT	9.09
LFTV	8.86
SWET	20.01
KINX	13.10
CTOT	7.10
VTOT	26.10
TOTL	33.20
CAPE	0.00
CAPV	0.00
CINS	0.00
CINV	0.00
EQLV	-9999
EQTV	-9999
LFCT	-9999
LFCV	-9999
BRCH	0.00
BRCV	0.00
LCLT	278.8
LCLP	799.9
MLTH	297.2
MLMR	7.26
THCK	5707.
PWAT	20.90

12Z 09 Jun 2010

University of Wyoming