

【実況・解析結果・考察】

地上天気図を見ると日本海と東海付近に高気圧があって日本付近を広くおおっています。
500hpa 面解析図から日本付近は上空のリッジとなっていて負渦度領域に覆われています。
850hpa 面解析図から 1,500m の等高度線は日本付近を広く覆っています。

ただし、リッジの領域、負渦度領域、1,500m 等高度線で囲まれた領域はいずれも縮小傾向にあり、高気圧の勢力がピークを超えたことがわかります。

気象衛星画像から日本海には海上の霧の発生が確認できます。

長岡市八方台にて移動運用を試みましたが、前日(10日)と比べて下層の湿潤空気と上層の乾燥空気の境界が不明瞭であることを確認しました。

以上からダクト発生条件はそろいやすい状態から、そろいにくい状態へと移行しているものと判断します。

早朝の北日本各地のライブカメラ



せたなBBライブ映像

Live Camera

> 函館山情報へ戻る



2010-06-11 05:58

現在の函館山山頂からの視界状況

Mt. HAKODATE ROPEWAY

道の駅象潟・ねむの丘ライブ映像



10/06/11 06:10:10

- 鳥海山全景
- 山頂
- 鋒立
- 奈曾溪谷
- 九十九島
- 海岸線
- 本荘方面
- 酒田方面

海岸線

閉じる

ボタンを押して
操作してください

朱鷺メッセ

URL

10/06/11 05:58:58



朱鷺メッセからの映像をお楽しみ

更新時間

【ダクト発生オープン情報】

6月11日のダクト発生域(推定)



ダクト発生による
4~8エリア間オープンが確認されました

●JGOTEV 運用結果

19:21 J07IZC(秋田県にかほ市)-JGOTEV/0(新潟県長岡市八方台) RS59-59

※秋田県からは、鳥取県、島根県レピータがフルスケール。9,0 エリアは弱い。

19:57 JA8PDI(北海道奥尻郡奥尻町)JGOTEV/0(新潟県長岡市八方台) RS51-51

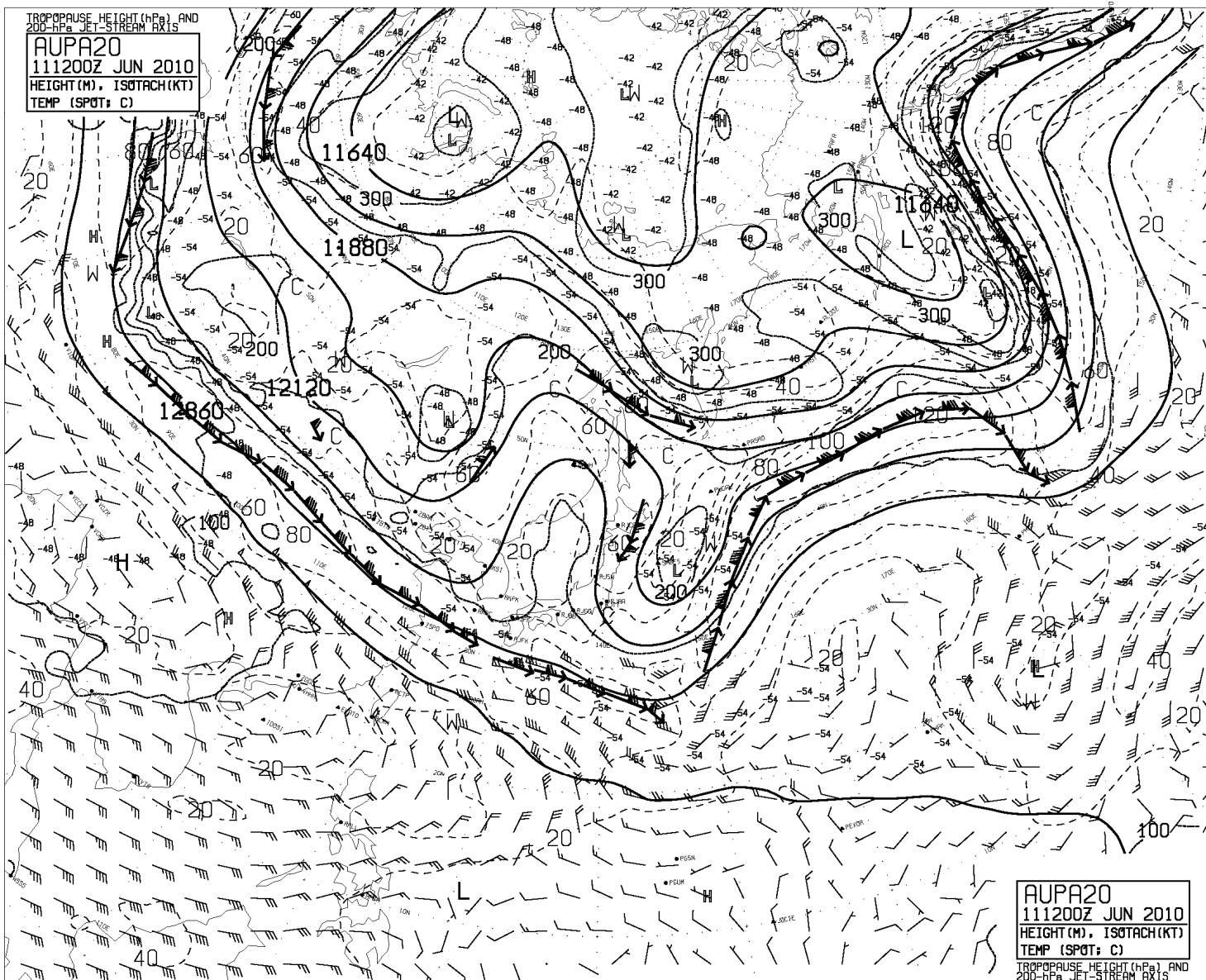


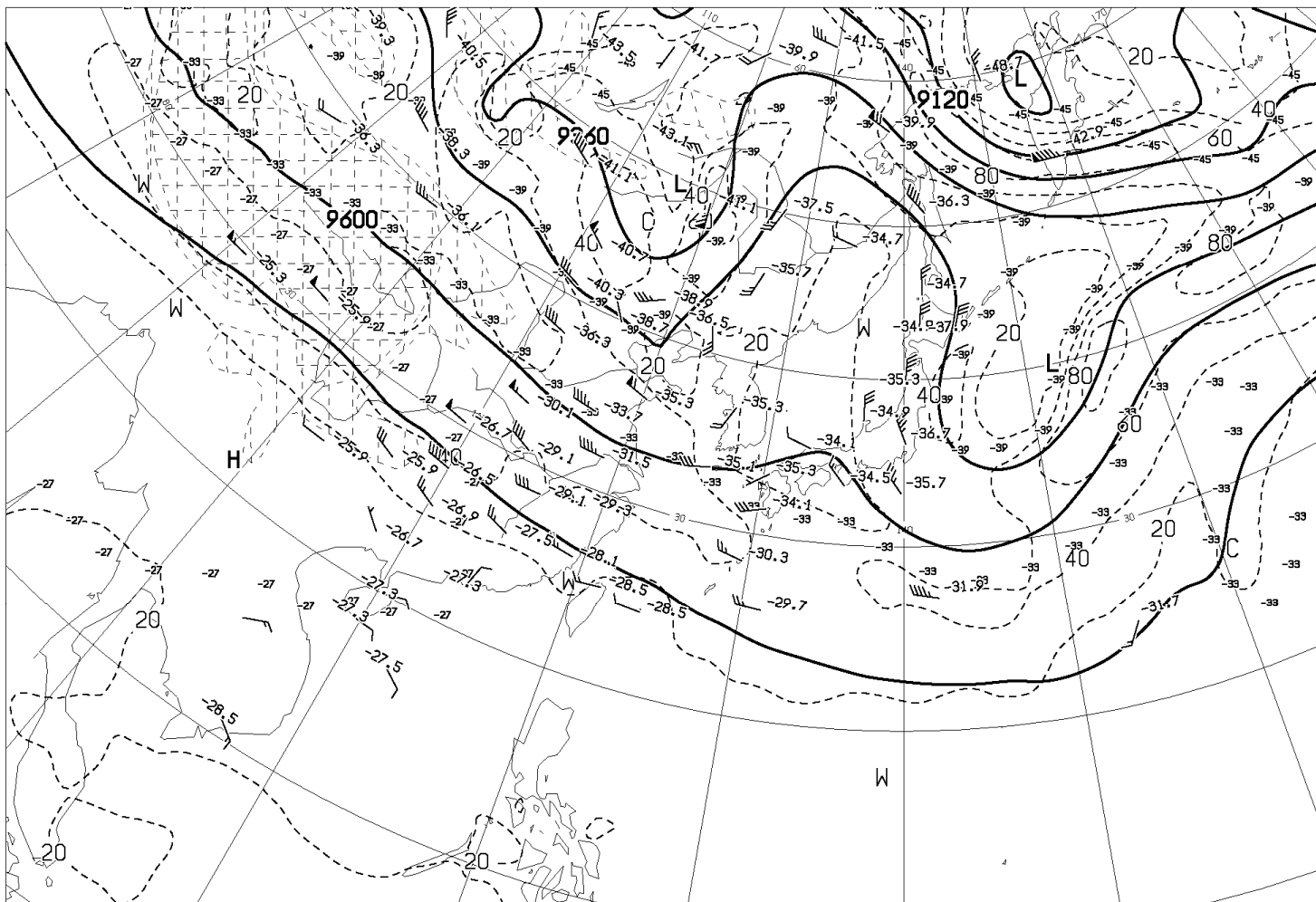


[AUPA20] アジア太平洋 200hpa 高度・気温・風・圏界面

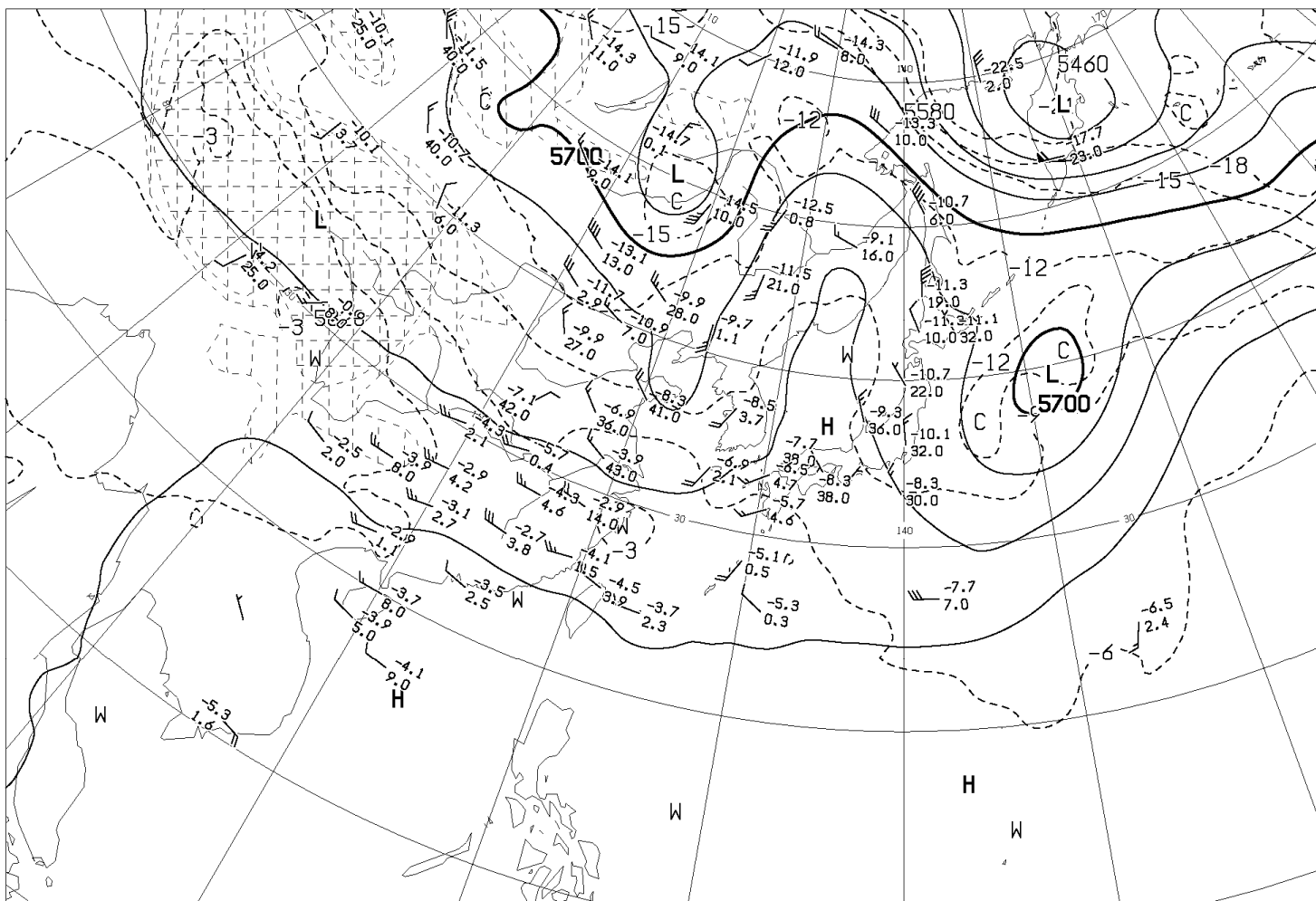
[AUPQ35] アジア 500hpa 300hpa 解析図

[AUPQ78] アジア 850hpa 700hpa 解析図

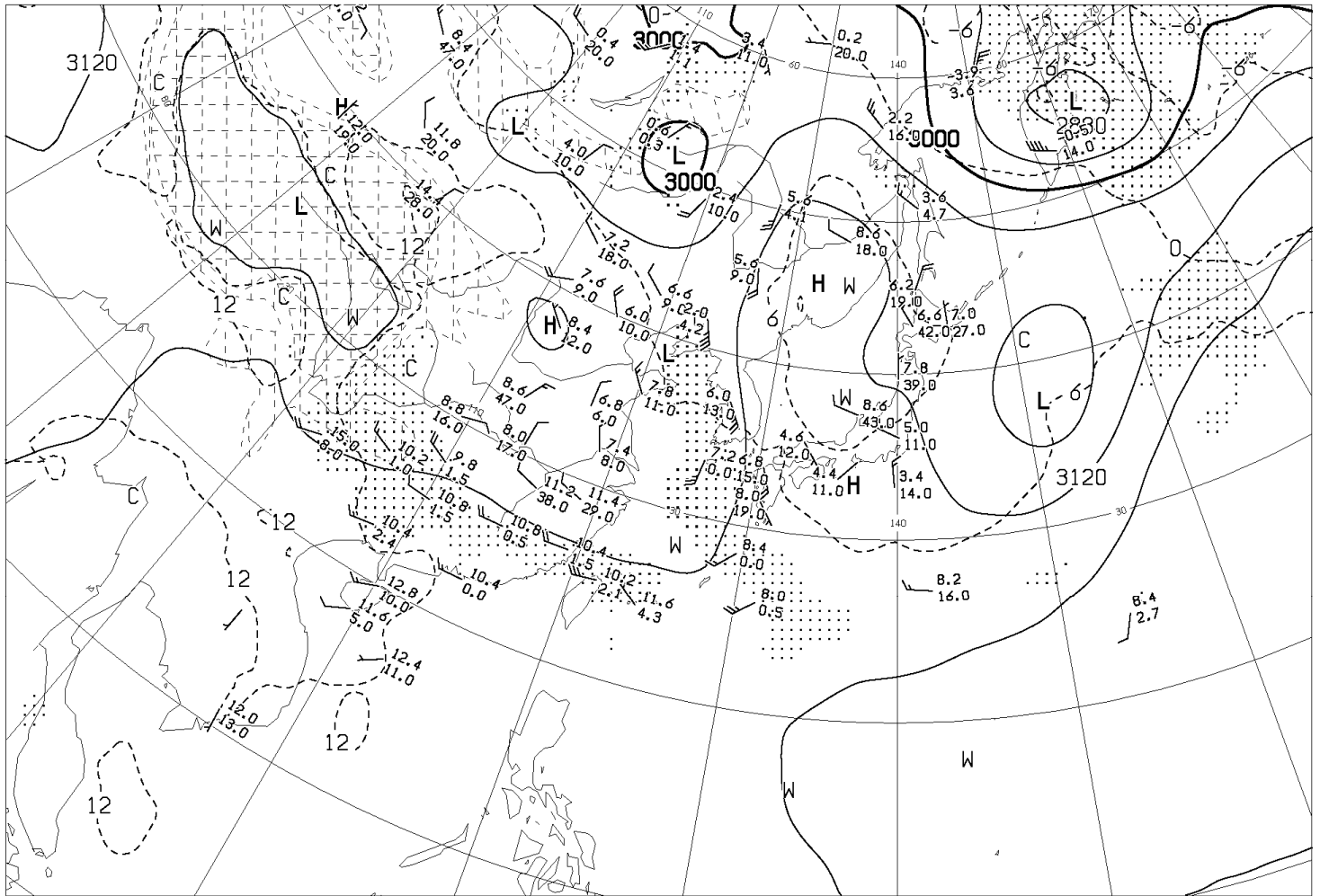




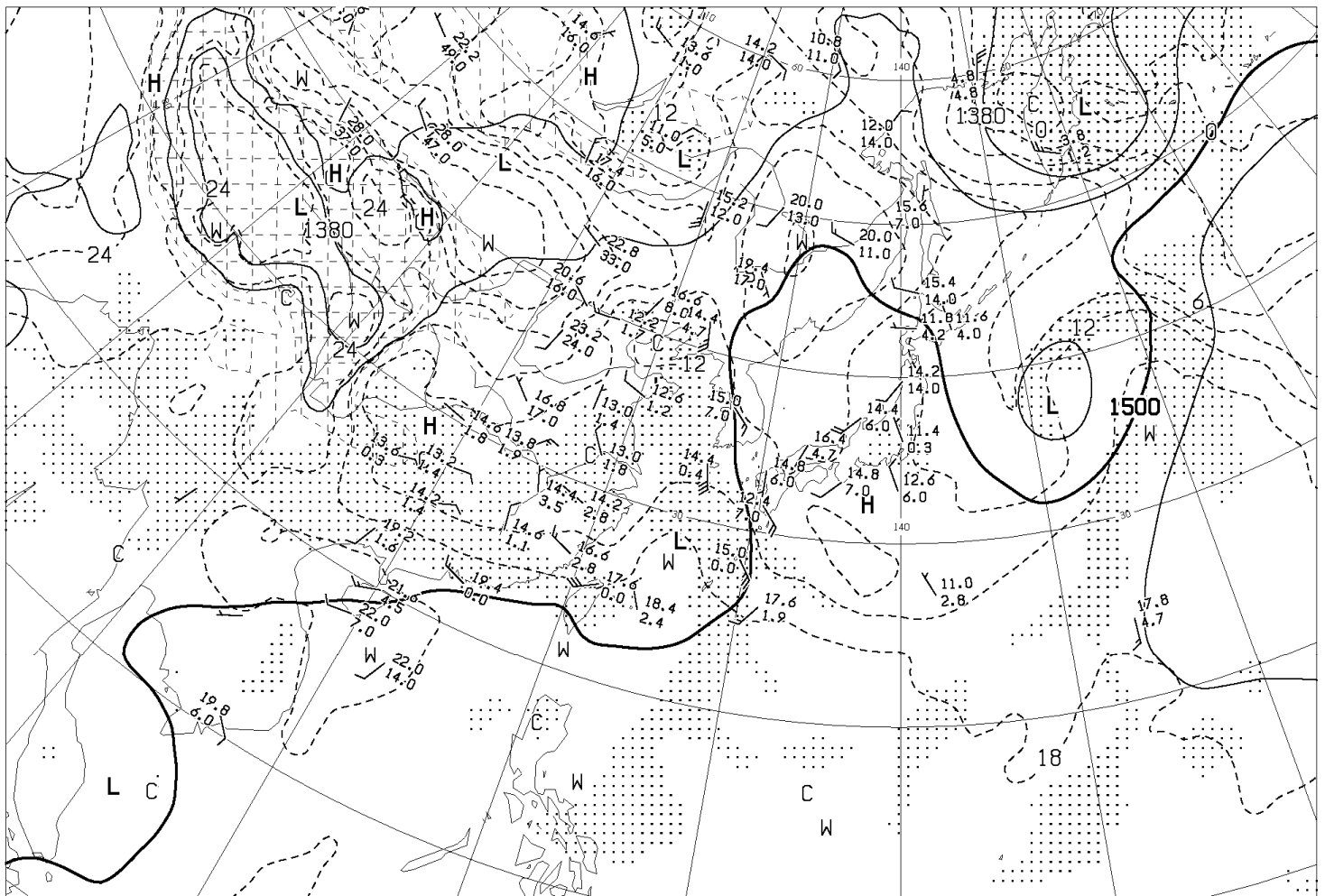
ANALYSIS 300hPa: HEIGHT(M), TEMP(°C), ISOTACH(KT)



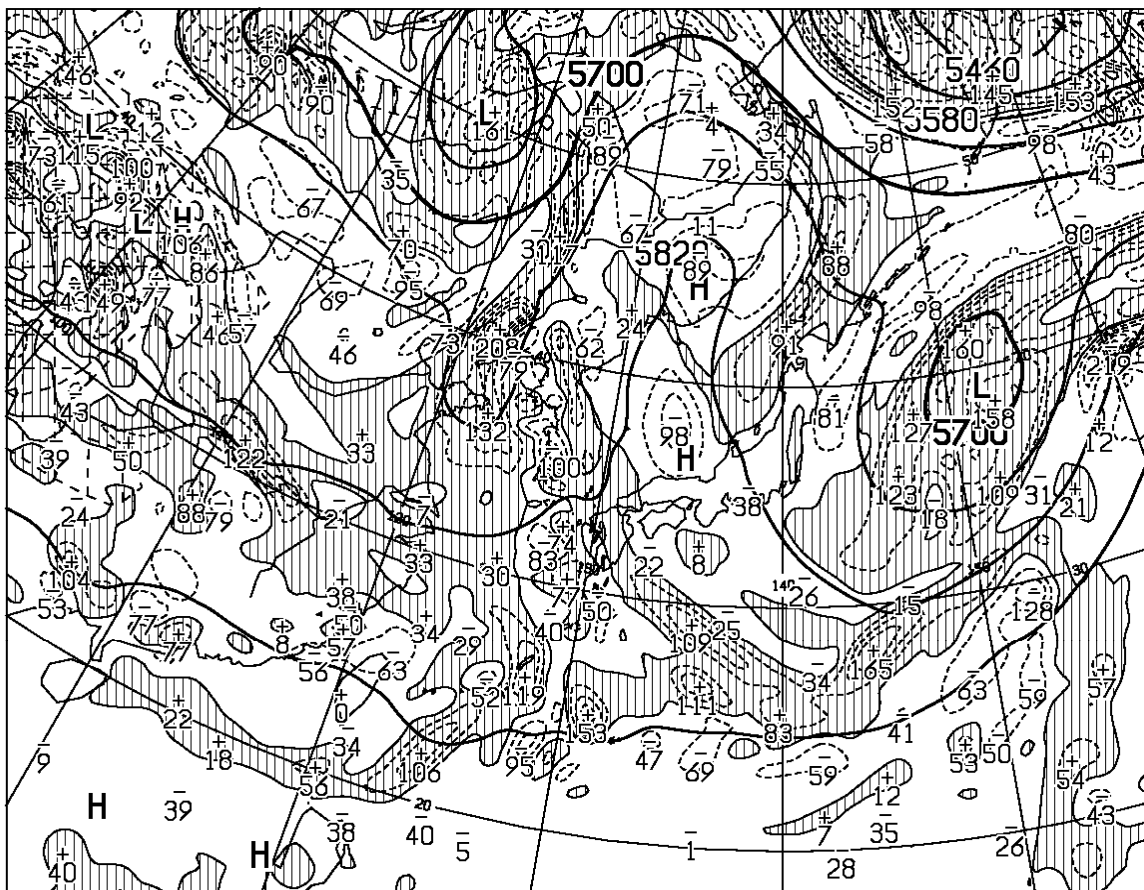
ANALYSIS 500hPa: HEIGHT(M), TEMP(°C)



ANALYSIS 700hPa: HEIGHT(M), TEMP(°C), WET AREA::(T-TD<3°C)

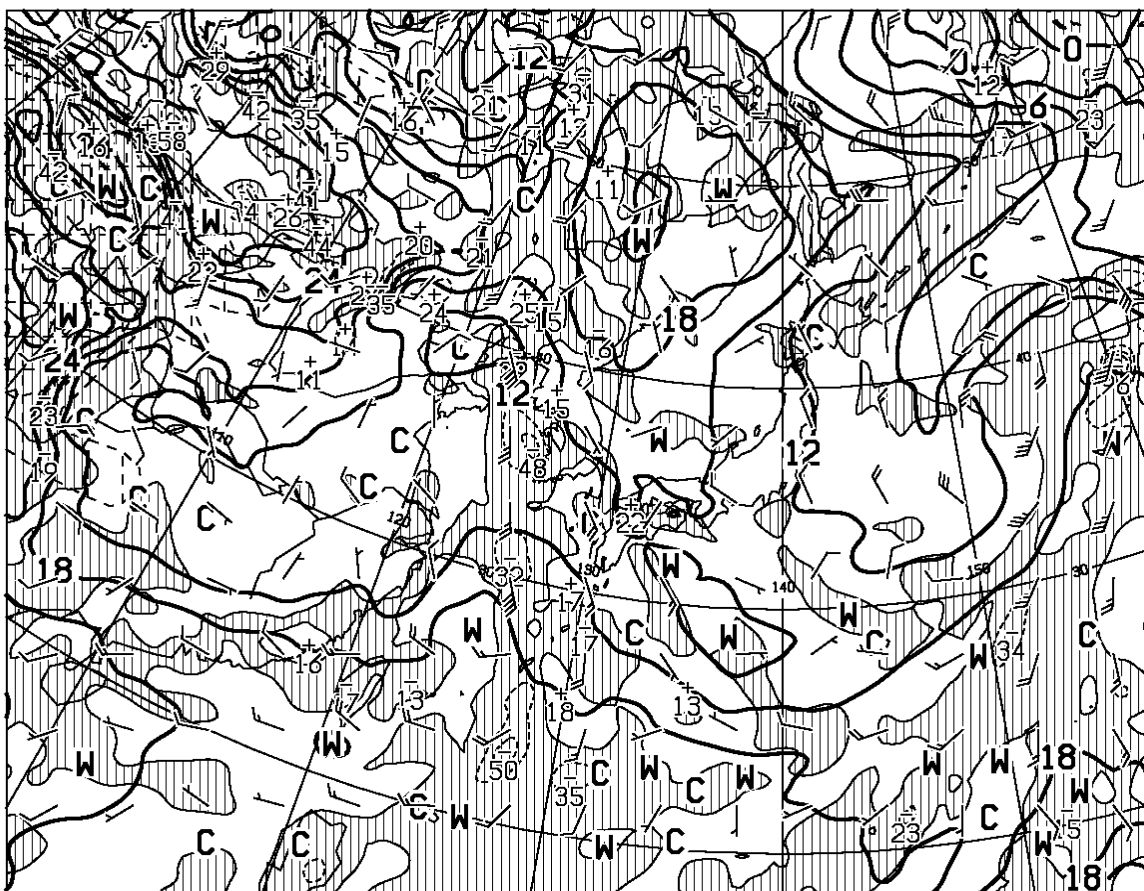


ANALYSIS 850hPa: HEIGHT(M), TEMP(°C), WET AREA::(T-TD<3°C)



T=00

HEIGHT (M), VORT (10**6/SEC) AT 500hPa



T=00

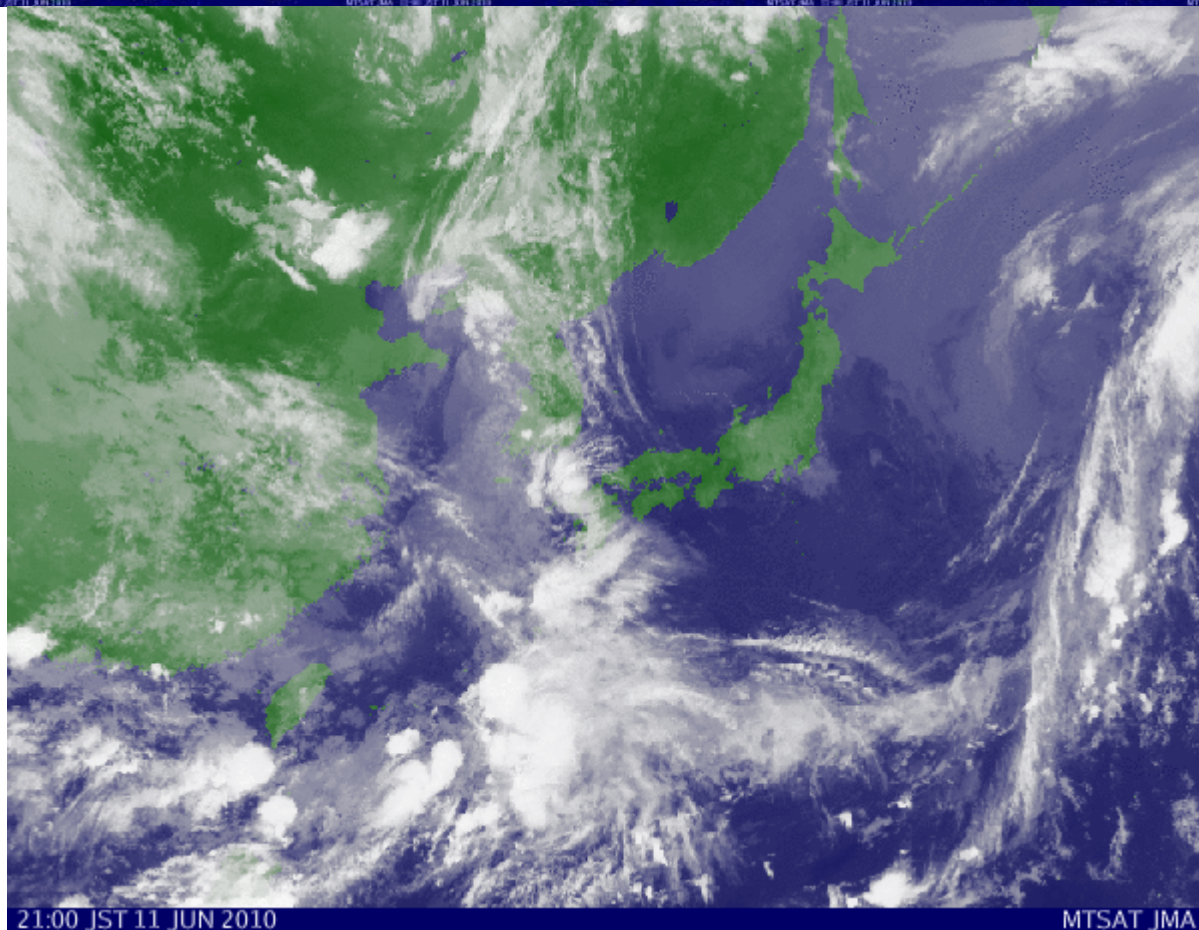
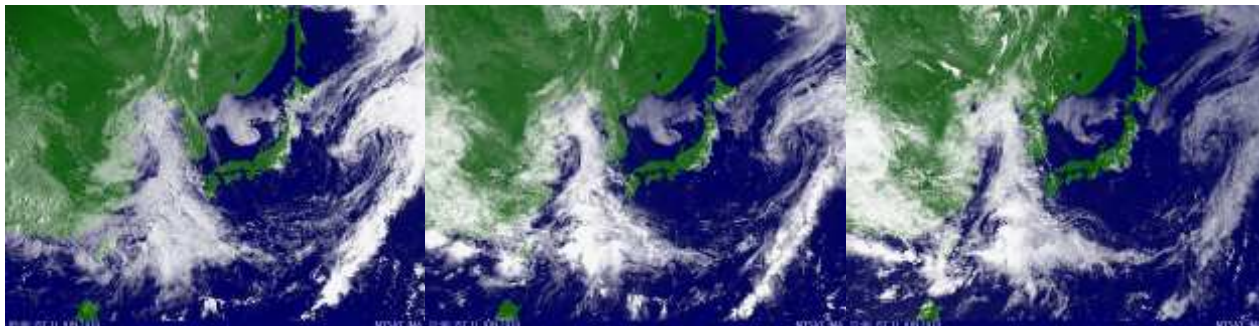
TEMP (C), WIND ARROW AT 850hPa
P-VEL (hPa/h) AT 700hPa

AXFE578

111200UTC JUN 2010

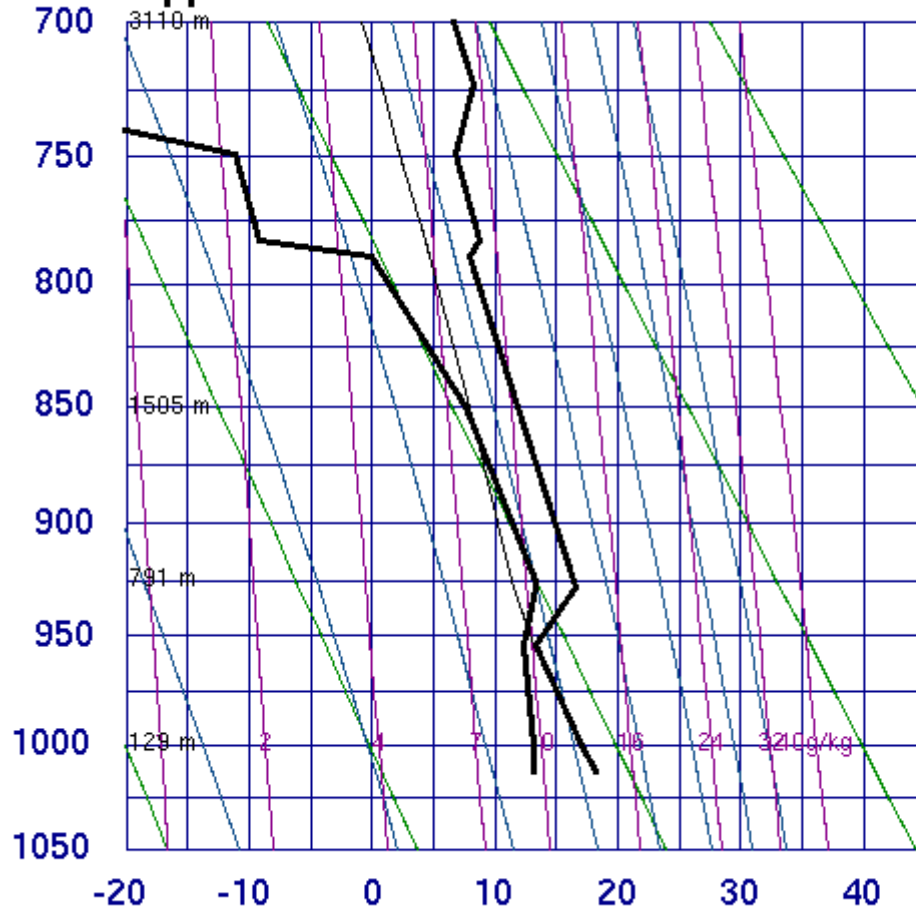
Japan Meteorological Agency

[雲画像解析情報図]



[エマグラム など]

47412 Sapporo

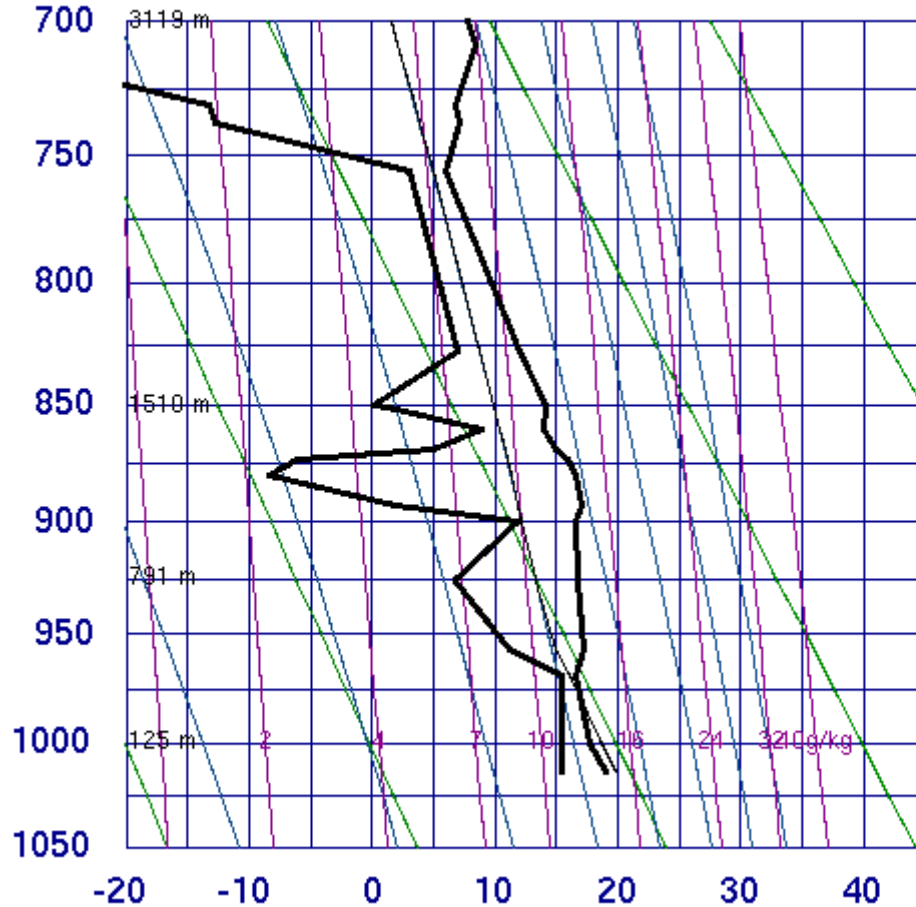


SLAT	43.05
SLOE	141.33
SELV	26.00
SHOW	4.35
LIFT	6.61
LFTV	6.55
SWET	113.1
KINX	-11.3
CTOT	18.90
VTOT	23.10
TOTL	42.00
CAPE	0.00
CAPV	0.00
CINS	0.00
CINV	0.00
EQLV	-9999
EQTV	-9999
LFCT	-9999
LFCV	-9999
BRCH	0.00
BRCV	0.00
LCLT	285.3
LCLP	941.9
MLTH	290.2
MLMR	9.56
THCK	5661.
PWAT	23.78

12Z 11 Jun 2010

University of Wyoming

47582 Akita

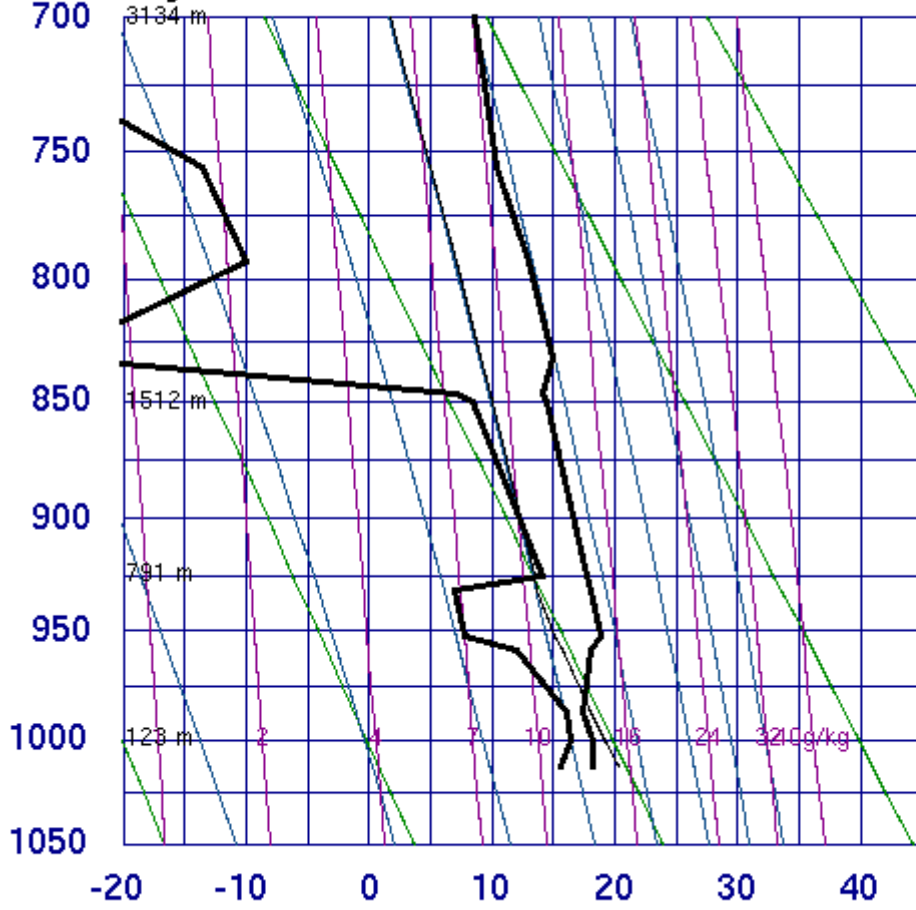


SLAT	39.71
SLOE	140.10
SELV	7.00
SHOW	8.56
LIFT	4.11
LFTV	3.81
SWET	33.40
KINX	-13.9
CTOT	10.90
VTOT	24.90
TOTL	35.80
CAPE	0.00
CAPV	0.00
CINS	0.00
CINV	0.00
EQLV	-9999
EQTV	-9999
LFCT	-9999
LFCV	-9999
BRCH	0.00
BRCV	0.00
LCLT	287.5
LCLP	949.3
MLTH	291.8
MLMR	10.99
THCK	5675.
PWAT	23.58

12Z 11 Jun 2010

University of Wyoming

47600 Wajima



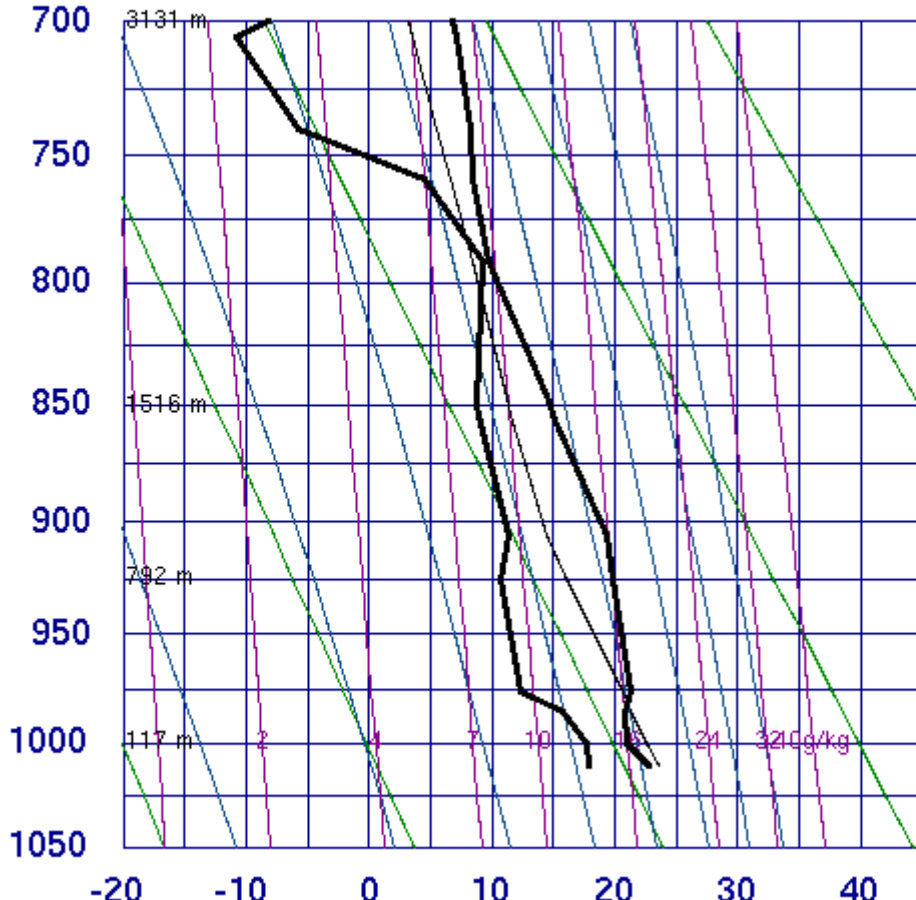
Handwritten notes on the right side of the Wajima chart, including a vertical line and several slanted lines.

SLAT	37.38
SLOE	136.90
SELV	14.00
SHOW	4.11
LIFT	5.35
LFTV	4.98
SWET	152.8
KINX	-10.9
CTOT	17.70
VTOT	23.70
TOTL	41.40
CAPE	0.00
CAPV	0.00
CINS	0.00
CINV	0.00
EQLV	-9999
EQTV	-9999
LFCT	-9999
LFCV	-9999
BRCH	0.00
BRCV	0.00
LCLT	287.2
LCLP	940.0
MLTH	292.3
MLMR	10.92
THCK	5697.
PWAT	19.92

12Z 11 Jun 2010

University of Wyoming

47807 Fukuoka



Handwritten notes on the right side of the Fukuoka chart, including a vertical line and several slanted lines.

SLAT	33.58
SLOE	130.38
SELV	15.00
SHOW	6.35
LIFT	6.13
LFTV	6.20
SWET	134.5
KINX	15.10
CTOT	15.30
VTOT	21.30
TOTL	36.60
CAPE	0.00
CAPV	0.00
CINS	0.00
CINV	0.00
EQLV	-9999
EQTV	-9999
LFCT	-9999
LFCV	-9999
BRCH	0.00
BRCV	0.00
LCLT	286.4
LCLP	893.9
MLTH	295.8
MLMR	10.97
THCK	5713.
PWAT	35.13

12Z 11 Jun 2010

University of Wyoming