

【実況・解析結果・考察】

地上天気図の高気圧の中心は本州の南東海上に抜けています。
上空500hpa面のリッジは本州上にありますが、不明瞭になってきていて高度も低下傾向です。
これに対応して負渦度領域も不明瞭となってきています。
日本付近は広い範囲で上昇流域が卓越しています。

日本付近の高気圧の勢力は弱まっていますが、500hpa面のリッジが日本海東部にあって、
850hpa面の1,500m等高度線で囲まれた領域は北日本から東日本を覆っています。
また、気象衛星雲画像から日本海北部に霧の発生が確認できます。
エマグラムから稚内上空に明瞭な逆転層の形成が確認できます。

以上から東日本から北日本にかけてはダクト発生条件がそろいやすい状態が続いたものと判断します。

本日、九州地方で「梅雨入り」の発表がありました。

【オープン情報】

6月12日のダクト発生域(推定)



JM7BWU 佐々木さんからの情報

6/12もオープンしました

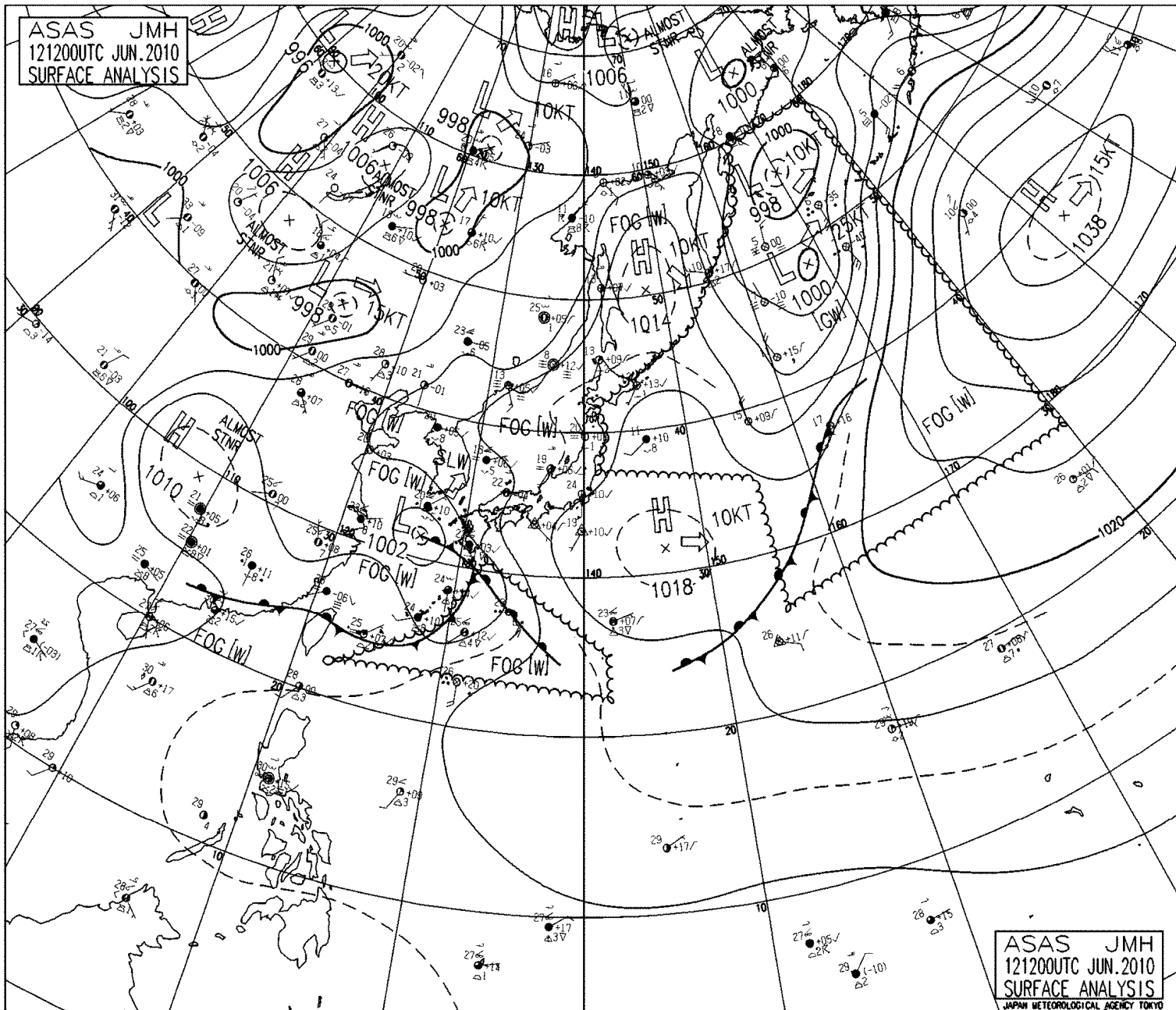
私が出ていた時間帯では7-9間でのオープンを確認しています。

20:33 JAOLNN(新潟県新潟市西区)-JM7BWU(秋田県秋田市) RS59-59

21:25 JE0JJR(新潟県糸魚川市)-JM7BWU(秋田県秋田市) RS59-59

22:19 JF0LOC(新潟県新潟市中央区)-JM7BWU(秋田県秋田市) RS59-55

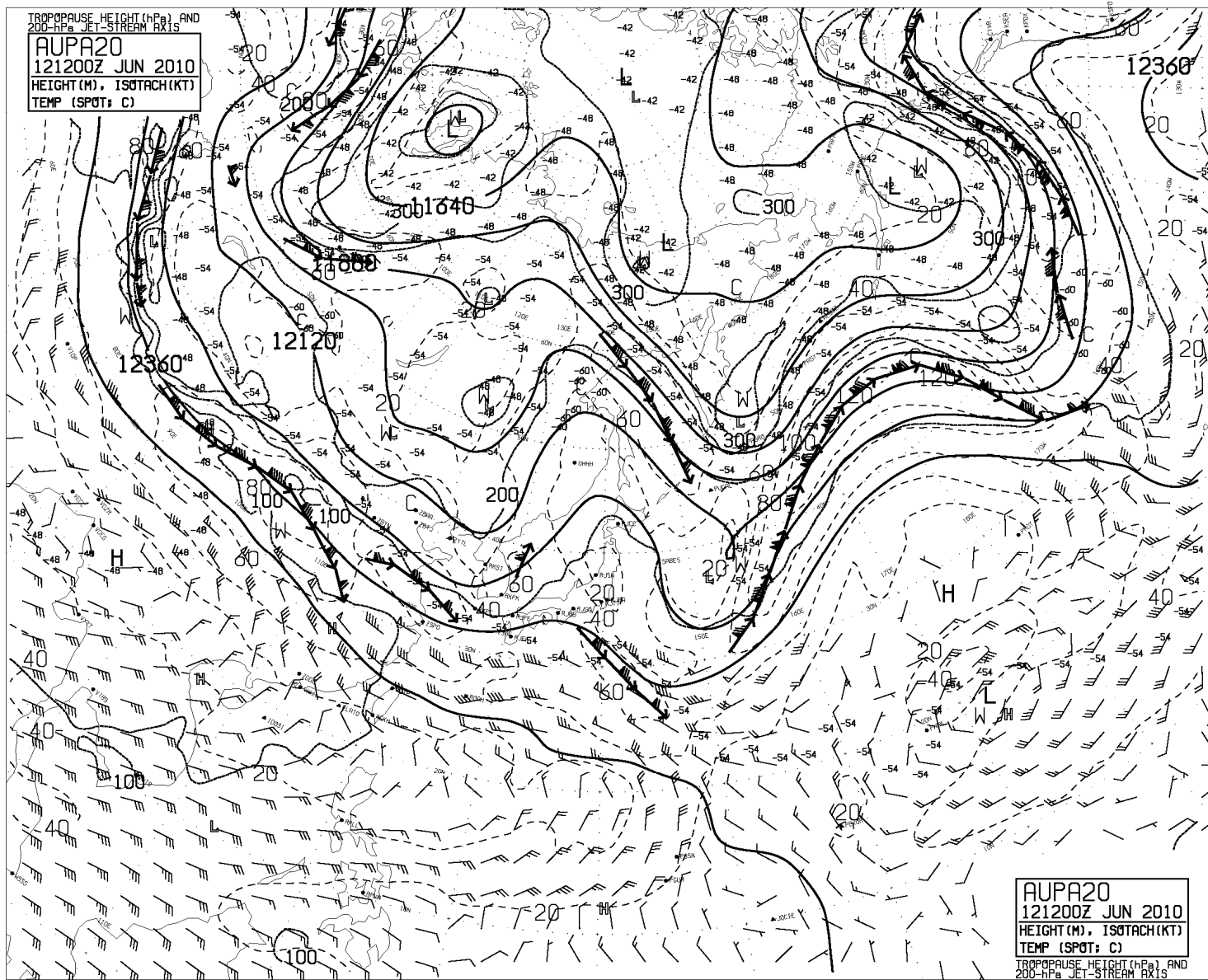
22:23 JA9DNS(富山県富山市)-JM7BWU(秋田県秋田市) RS59-59

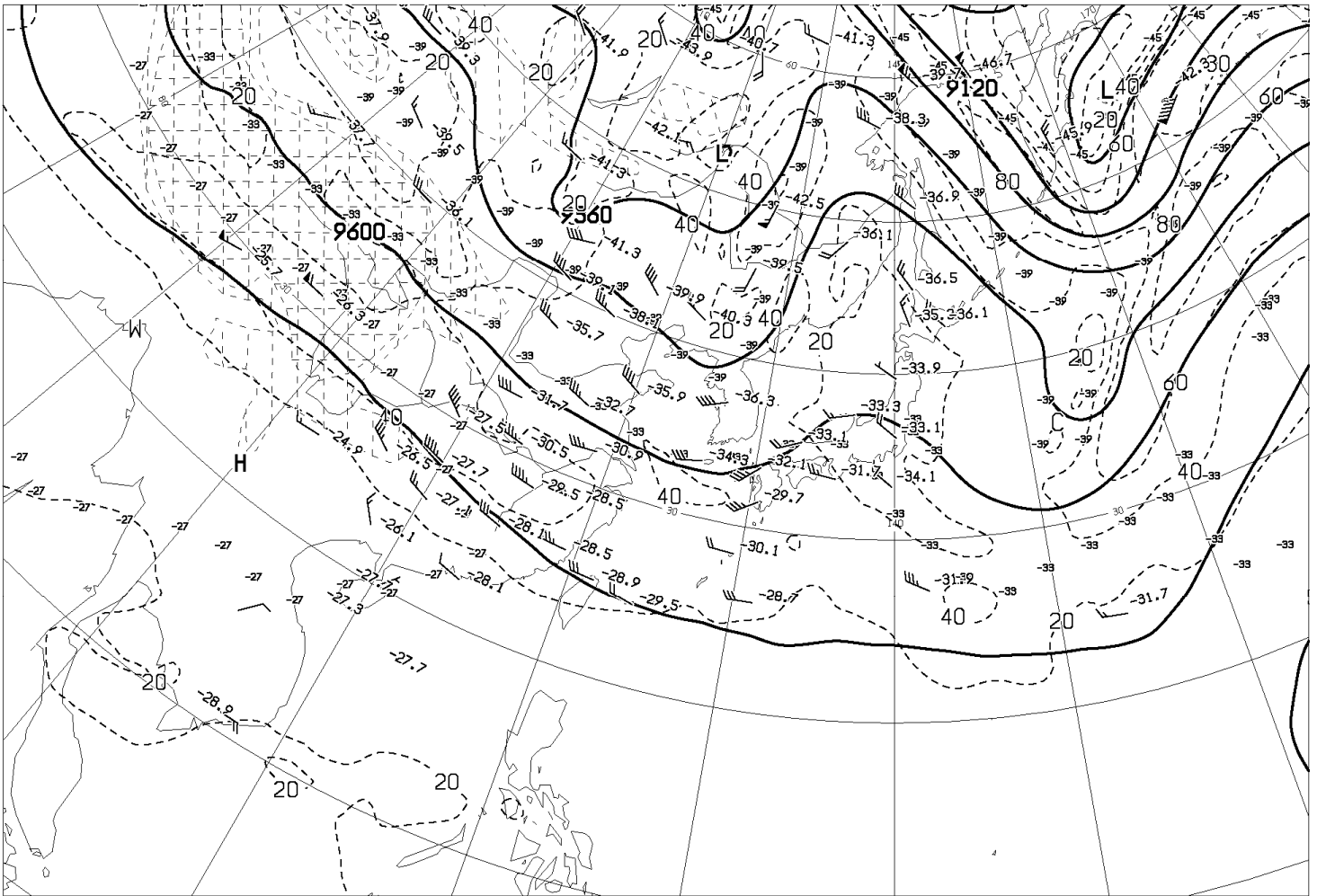


[AUPA20] アジア太平洋 200hpa 高度・気温・風・圏界面

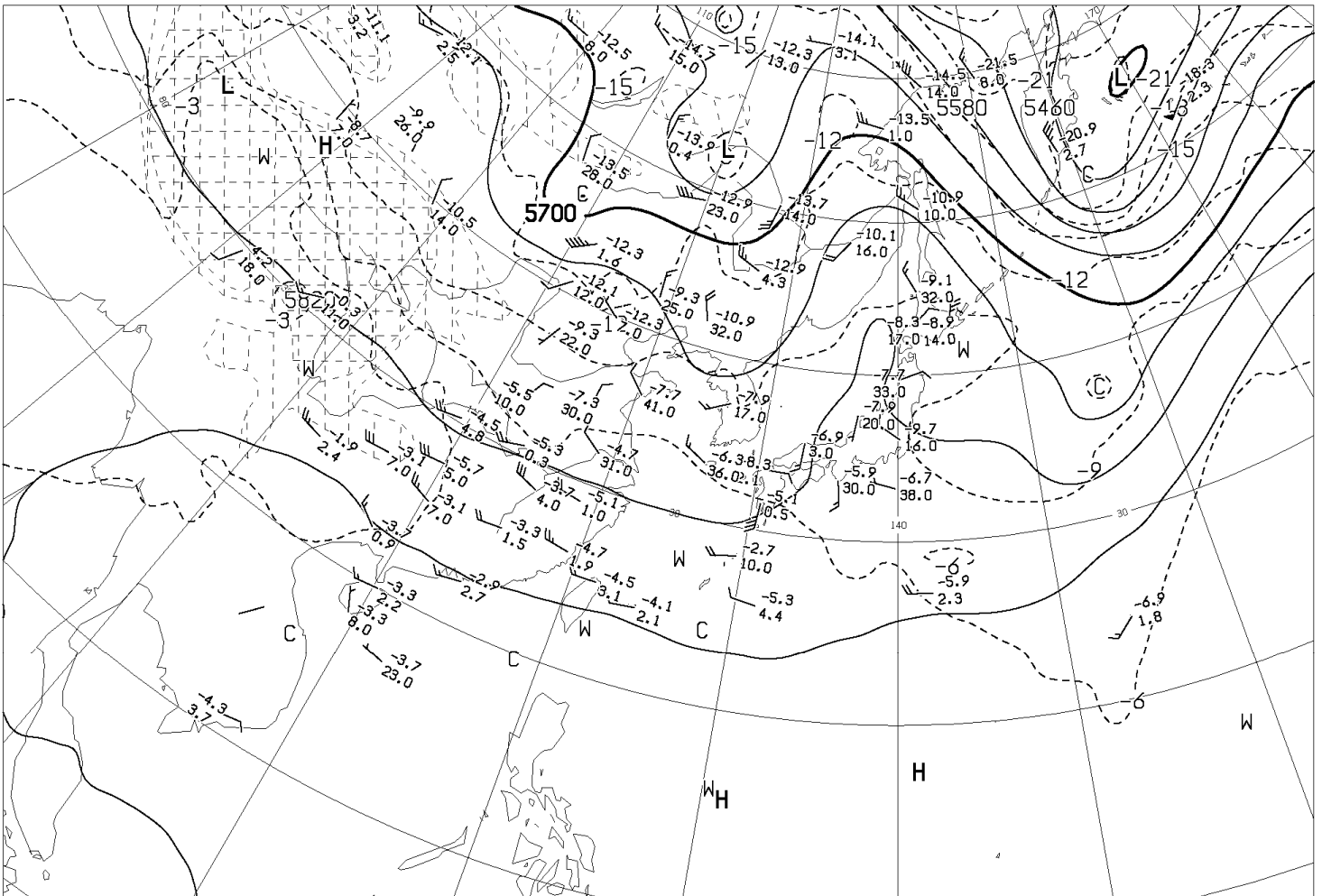
[AUPQ35] アジア 500hpa 300hpa 解析図

[AUPQ78] アジア 850hpa 700hpa 解析図

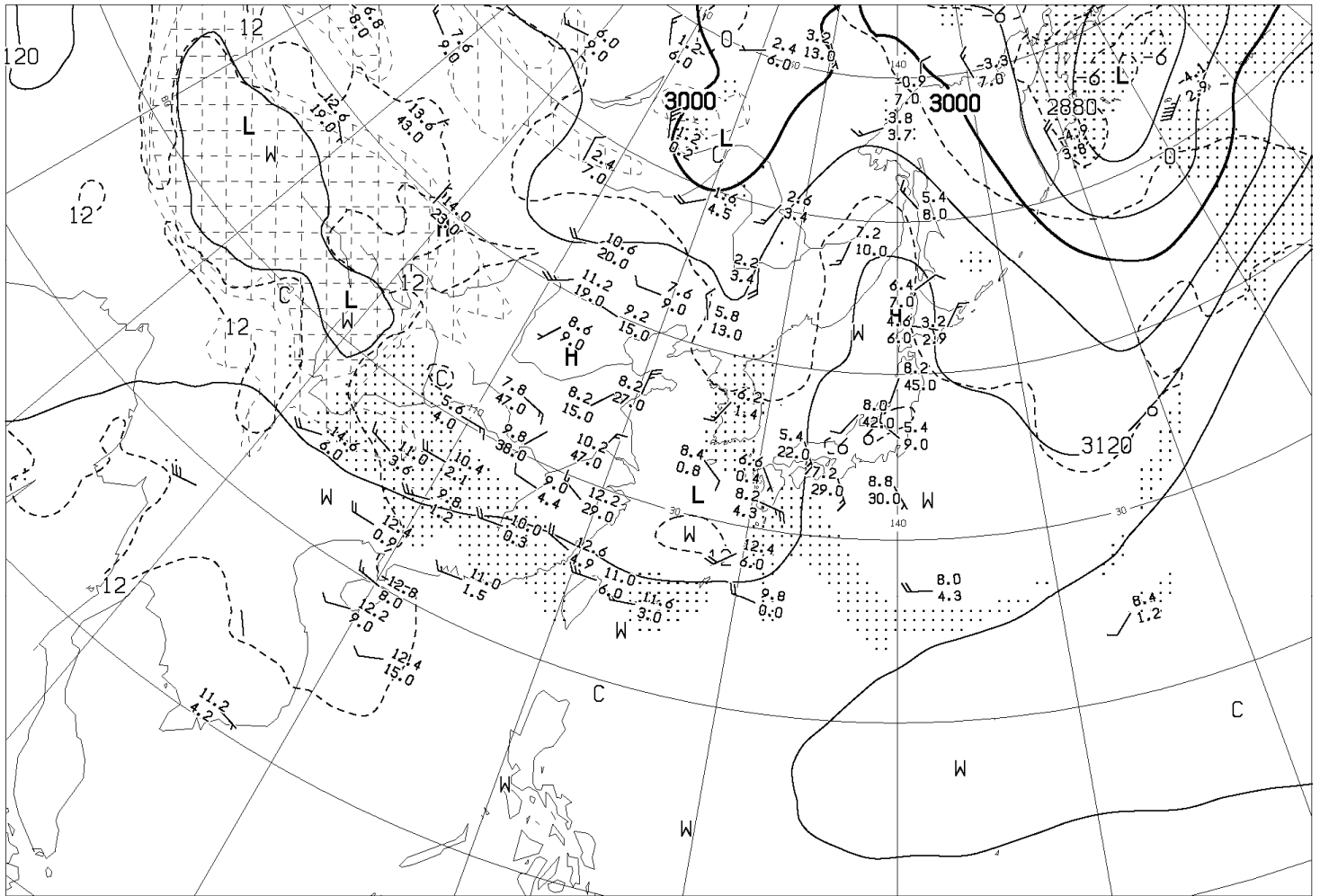




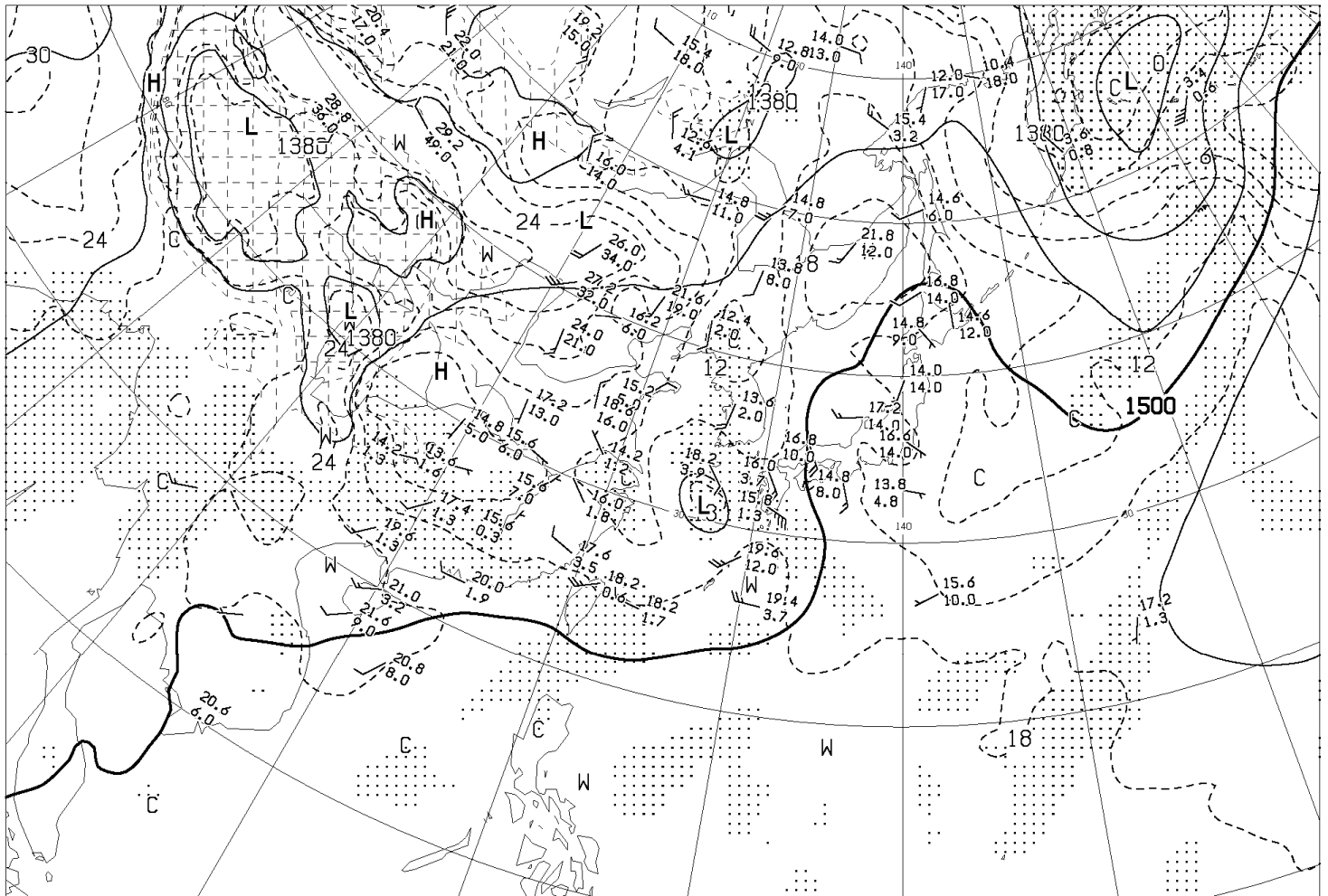
ANALYSIS 300hPa: HEIGHT(M), TEMP(°C), ISOTACH(KT)



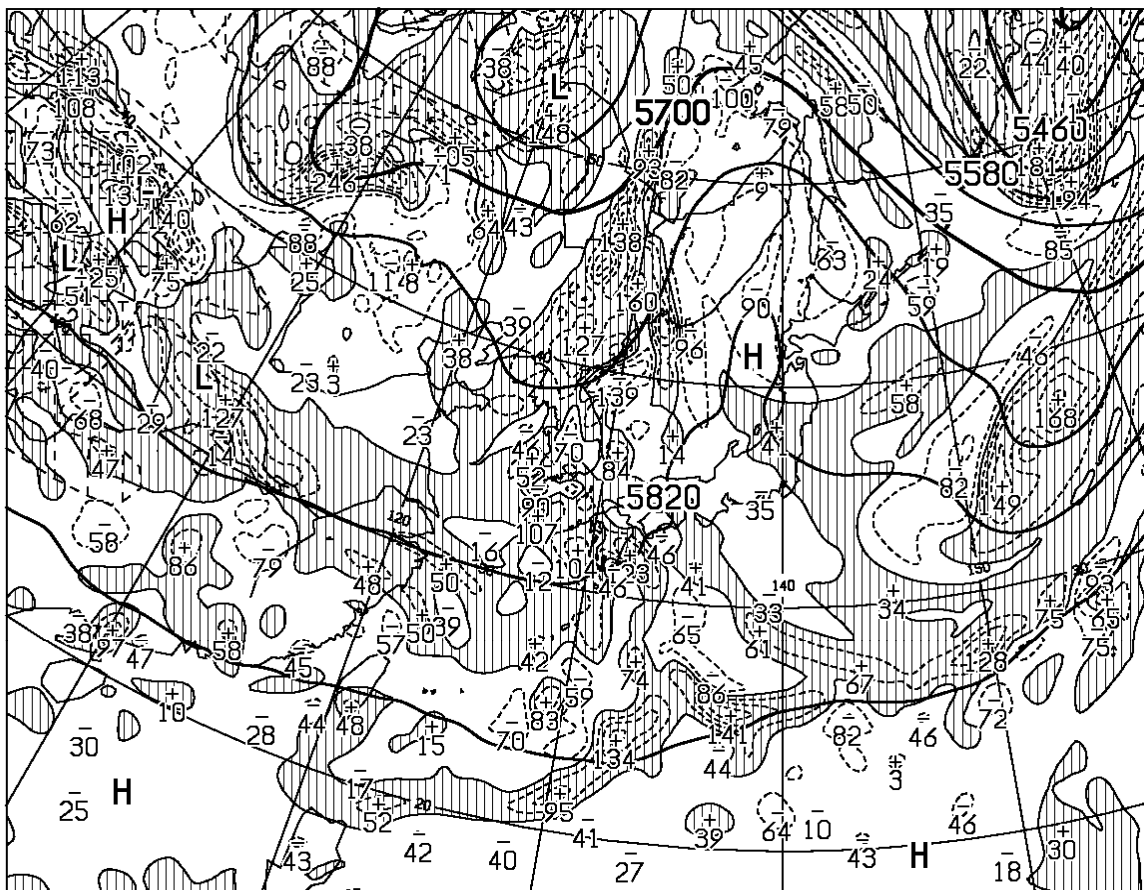
ANALYSIS 500hPa: HEIGHT(M), TEMP(°C)



ANALYSIS 700hPa: HEIGHT(M), TEMP(°C), WET AREA::(T-TD<3°C)

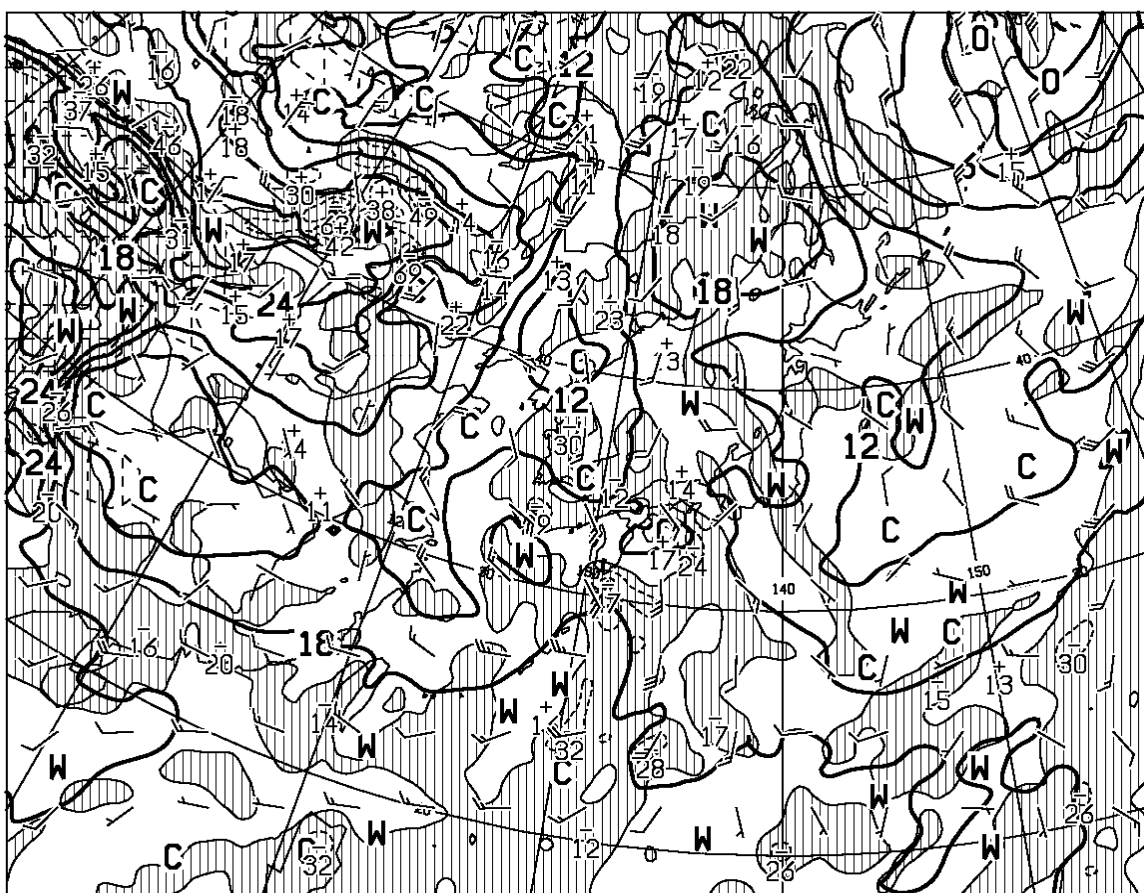


ANALYSIS 850hPa: HEIGHT(M), TEMP(°C), WET AREA::(T-TD<3°C)



T=00

HEIGHT (M), VORT (10⁻⁶/SEC) AT 500hPa



T=00

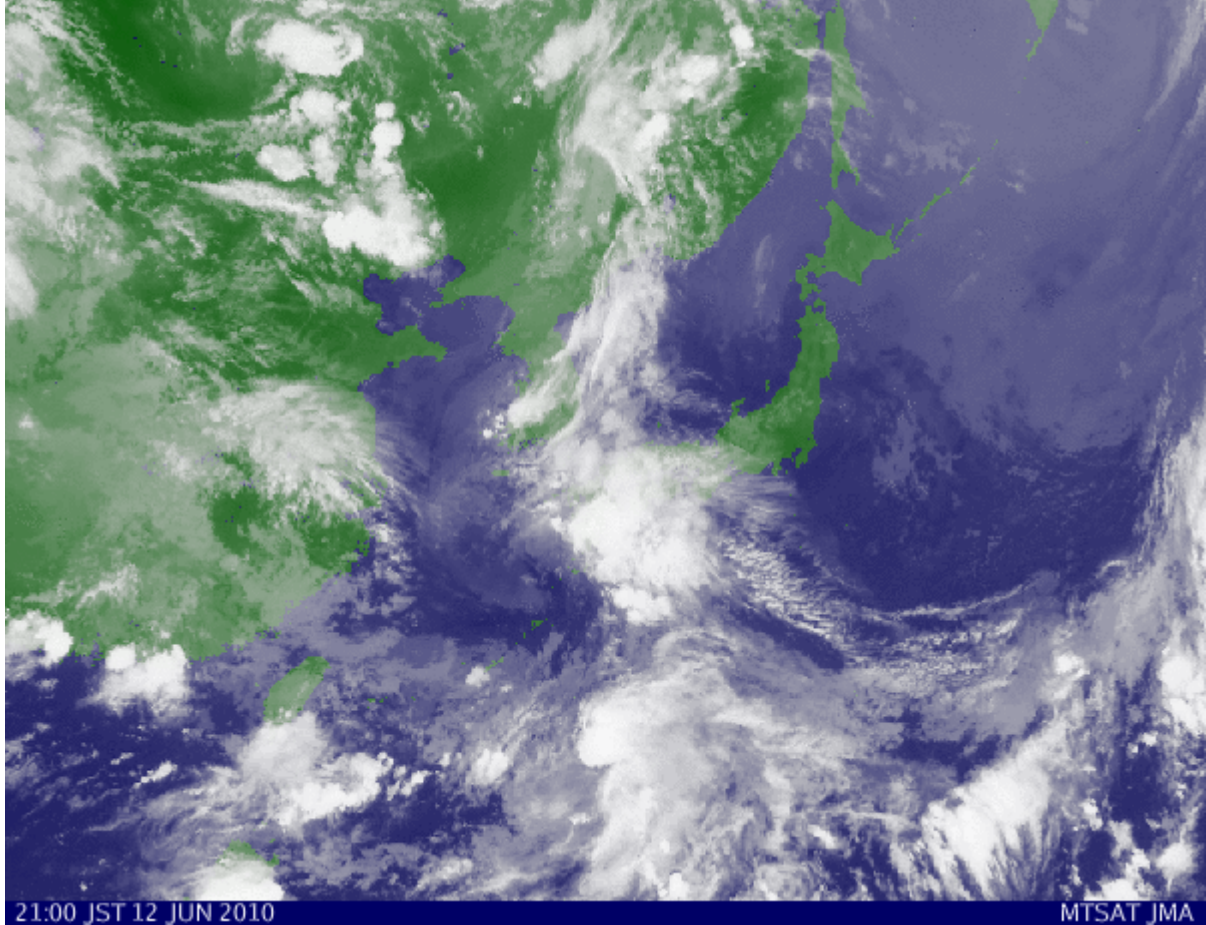
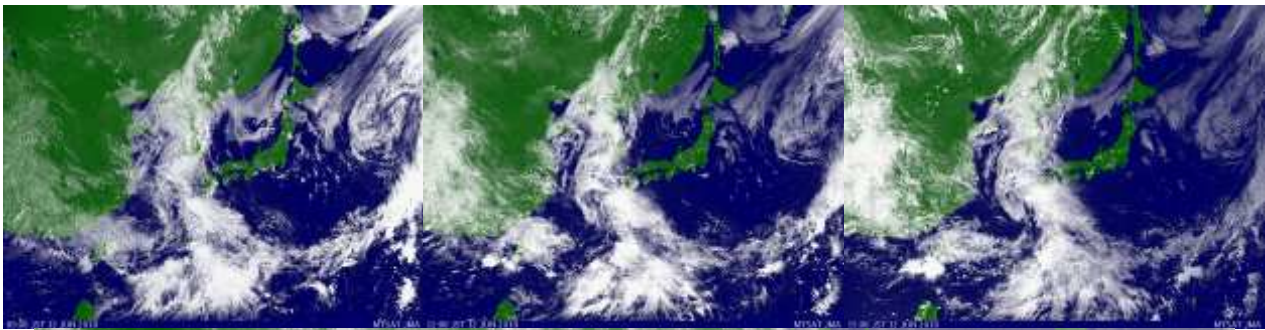
TEMP (C), WIND ARROW AT 850hPa
P-VEL (hPa/H) AT 700hPa

AXFE578

121200UTC JUN 2010

Japan Meteorological Agency

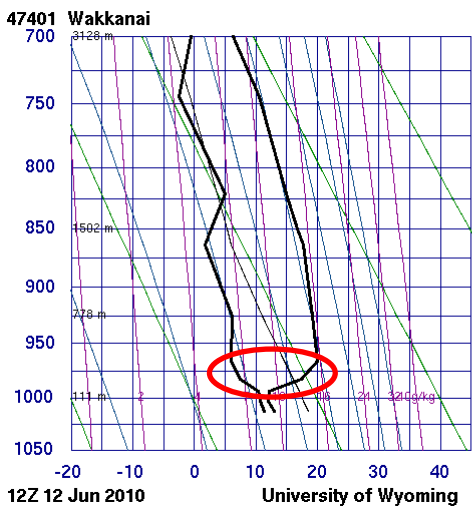
[雲画像解析情報図]



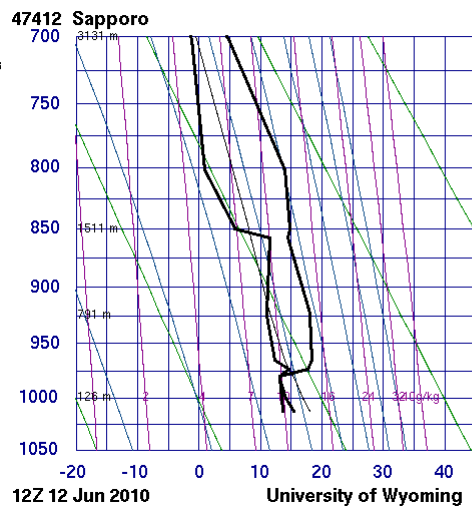
21:00 JST 12 JUN 2010

MTSAT JMA

[エマグラム など]

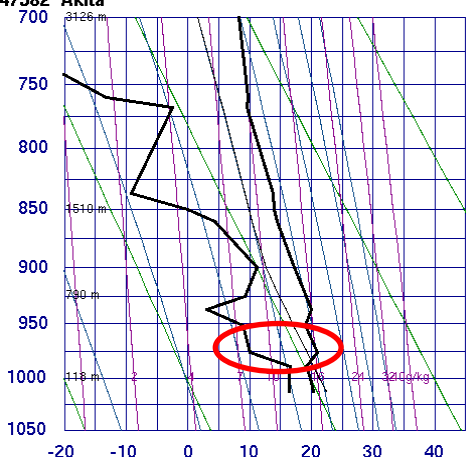


SLAT 45.41
 SLON 141.68
 SELV 11.00
 SHOW 6.95
 LIFT 12.67
 LFTV 12.50
 SWET 66.56
 KINX 21.70
 CTOT 11.90
 VTOT 25.90
 TOTL 37.80
 CAPE 0.00
 CAPV 0.00
 CINS 0.00
 CINV 0.00
 EGLV -9999
 EGTV -9999
 LFCT -9999
 LFCV -9999
 BRCH 0.00
 BRCV 0.00
 LCLT 279.7
 LCLP 874.7
 MLTH 230.6
 MLMR 7.10
 THCK 5639.
 PWAT 23.45



SLAT 43.05
 SLON 141.33
 SELV 26.00
 SHOW 6.91
 LIFT 9.29
 LFTV 9.15
 SWET 93.59
 KINX 22.90
 CTOT 14.10
 VTOT 23.10
 TOTL 37.20
 CAPE 0.00
 CAPV 0.00
 CINS 0.00
 CINV 0.00
 EGLV -9999
 EGTV -9999
 LFCT -9999
 LFCV -9999
 BRCH 0.00
 BRCV 0.00
 LCLT 285.8
 LCLP 949.7
 MLTH 290.1
 MLMR 9.83
 THCK 5634.
 PWAT 27.14

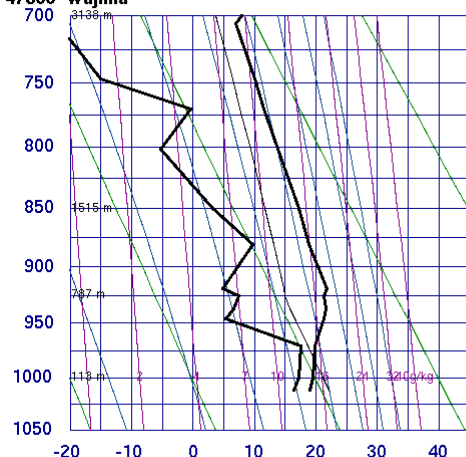
47582 Akita



12Z 12 Jun 2010 University of Wyoming

SLAT 39.71
 SLON 140.10
 SELV 7.00
 SHOW 11.81
 LIFT 7.13
 LFTV 6.79
 SWET 38.01
 KINK -23.3
 CTOT 7.70
 VTOT 21.70
 TOTL 29.40
 CAPE 0.00
 CAPV 0.00
 CINS 0.00
 CINV 0.00
 EGLV -9999
 EGLT -9999
 LFCT -9999
 LFCV -9999
 BRCH 0.00
 BRCV 0.00
 LCLT 284.9
 LCLP 891.4
 MLTH 234.5
 MLMR 10.06
 THCK 5702.
 PWAT 19.14

47600 Wajima



12Z 12 Jun 2010 University of Wyoming

SLAT 37.38
 SLON 136.90
 SELV 14.00
 SHOW 7.65
 LIFT 4.13
 LFTV 3.77
 SWET 74.41
 KINK -13.7
 CTOT 11.10
 VTOT 25.10
 TOTL 36.20
 CAPE 0.00
 CAPV 0.00
 CINS 0.00
 CINV 0.00
 EGLV -9999
 EGLT -9999
 LFCT -9999
 LFCV -9999
 BRCH 0.00
 BRCV 0.00
 LCLT 288.4
 LCLP 931.6
 MLTH 294.3
 MLMR 12.01
 THCK 5727.
 PWAT 20.69