

【実況・解析結果・考察】

関東付近から日本海を経て中国大陸にかけてリッジとなっています。

この影響で東日本や北日本では負渦度領域や下降流域に覆われやすく日中いっぱい良く晴れました。

日柱は気温が上がって新潟県内でも長岡市などで30度を越す真夏日となりました。

エマグラムから秋田、輪島、三沢、館野など北日本から東日本にかけての観測地点でダクト発生時に見られる逆転層の形成が確認できます。

以上からダクト発生条件はそろいやすかったと判断します。



【オープン情報】

J07IZC 須藤さんからの情報

レピーター 北は8エリア、にとは4エリアまでフルスケール

JGOTEV 移動運用情報

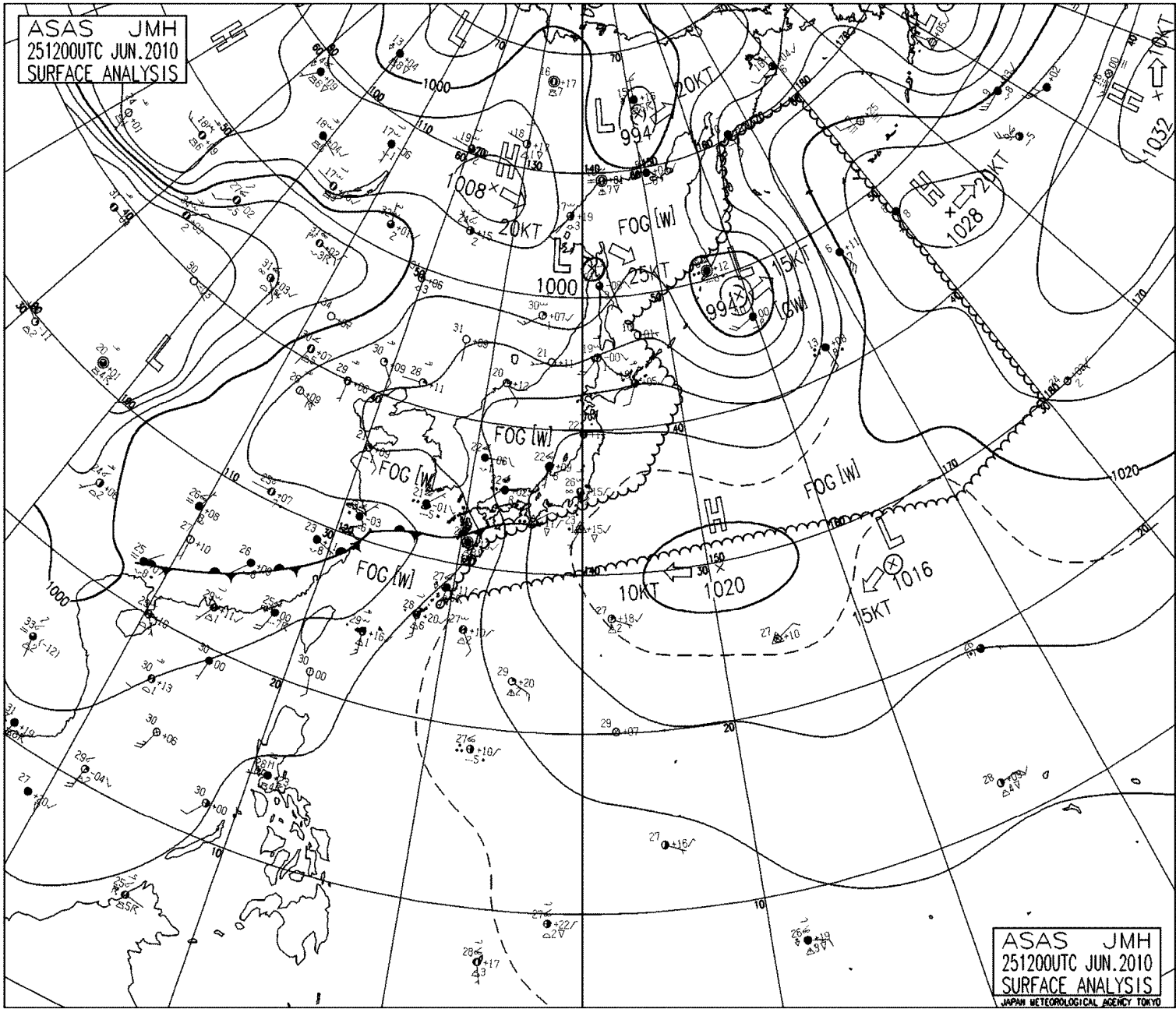
レピーター受信状況

439.72 JP7YDY 秋田県秋田市 RS59

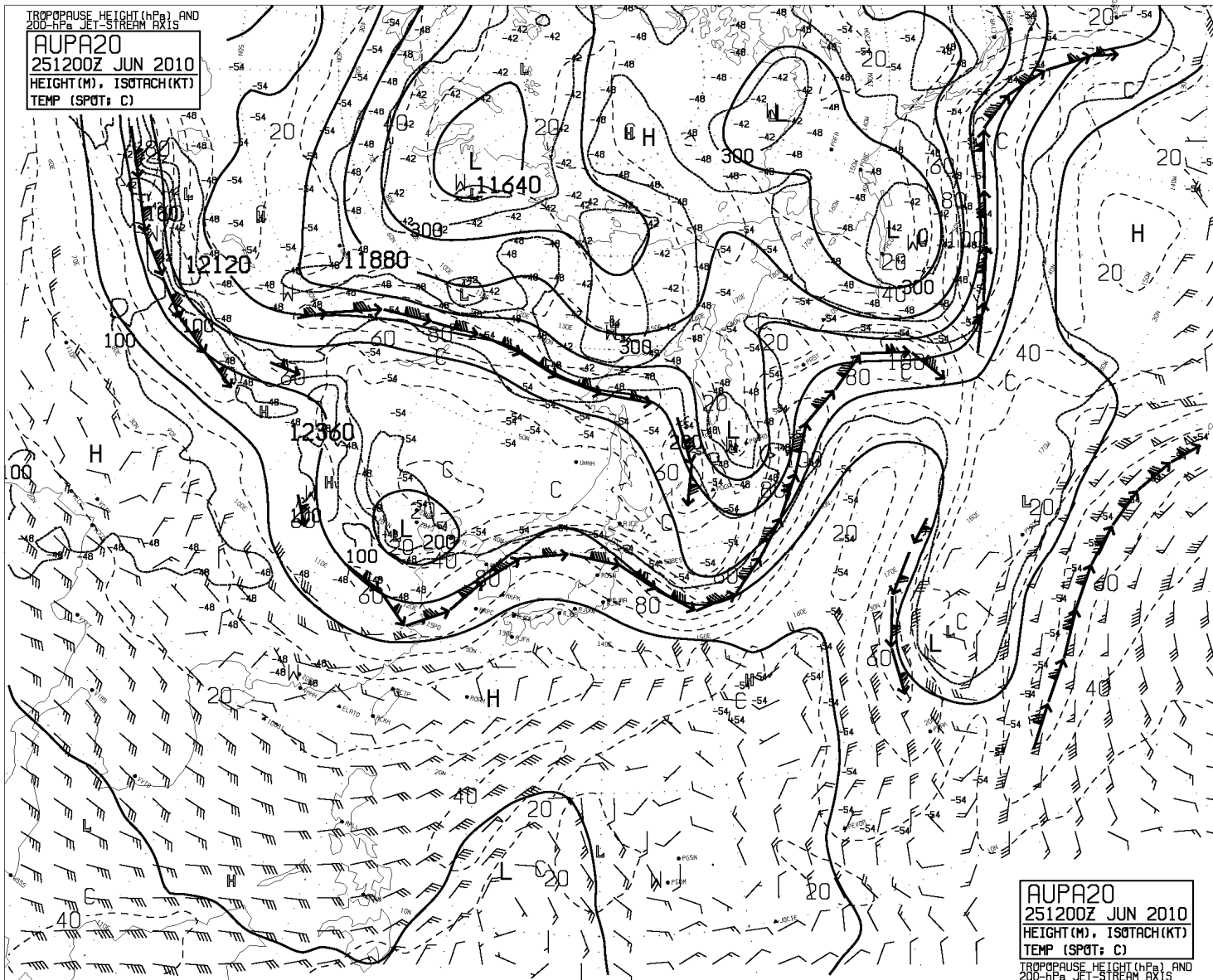
439.74 JP8YDL 北海道奥尻郡奥尻町 RS54

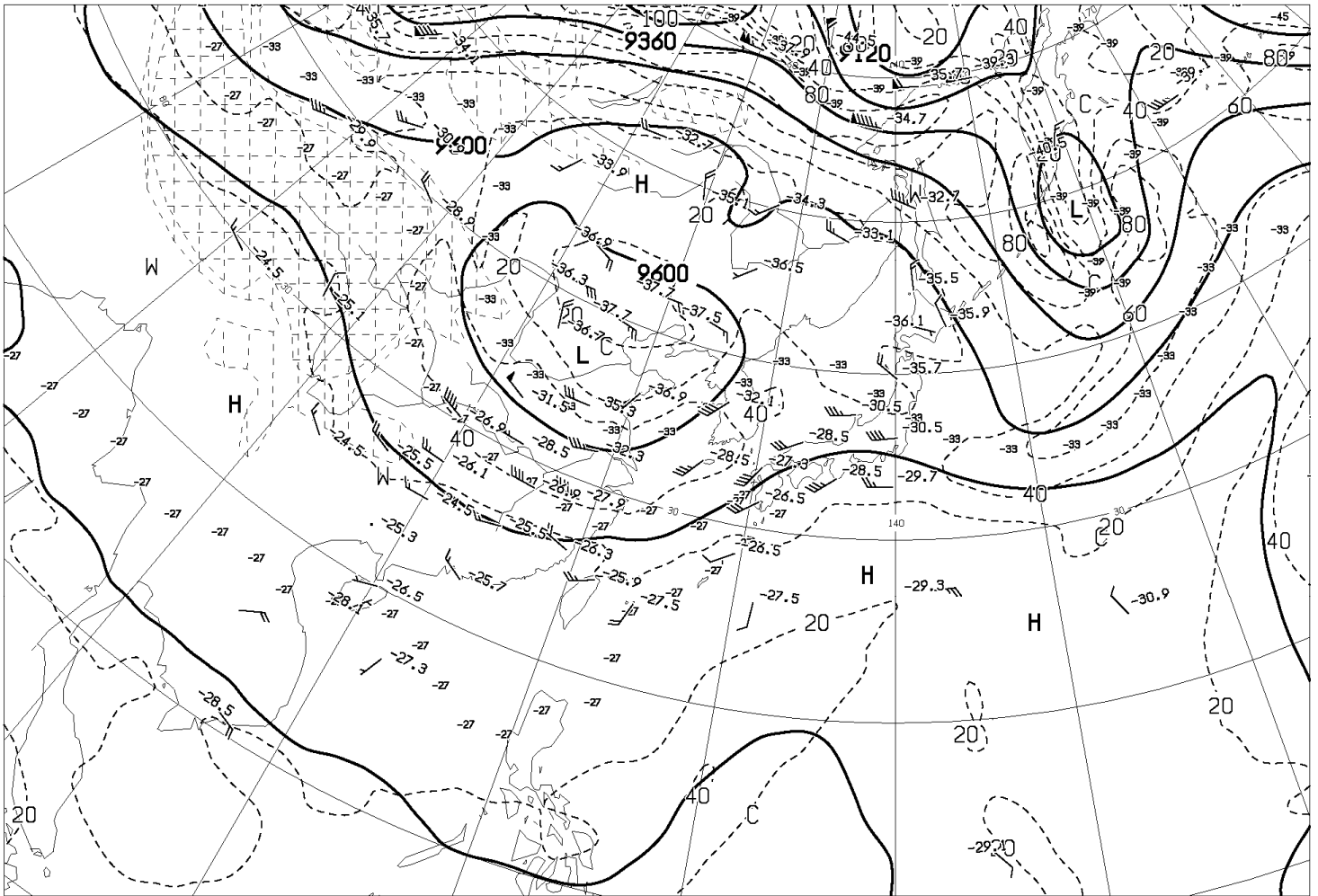
19:25 J07IZC (秋田県にかほ市) -JGOTEV/0(新潟県長岡市八方台) RS53-59 ※J07IZC 2W 出力

19:52 J07UIT/7(秋田県山本郡八峰町)-JGOTEV/0(新潟県長岡市八方台) RS56-55 ※J07UIT モバイルマイク

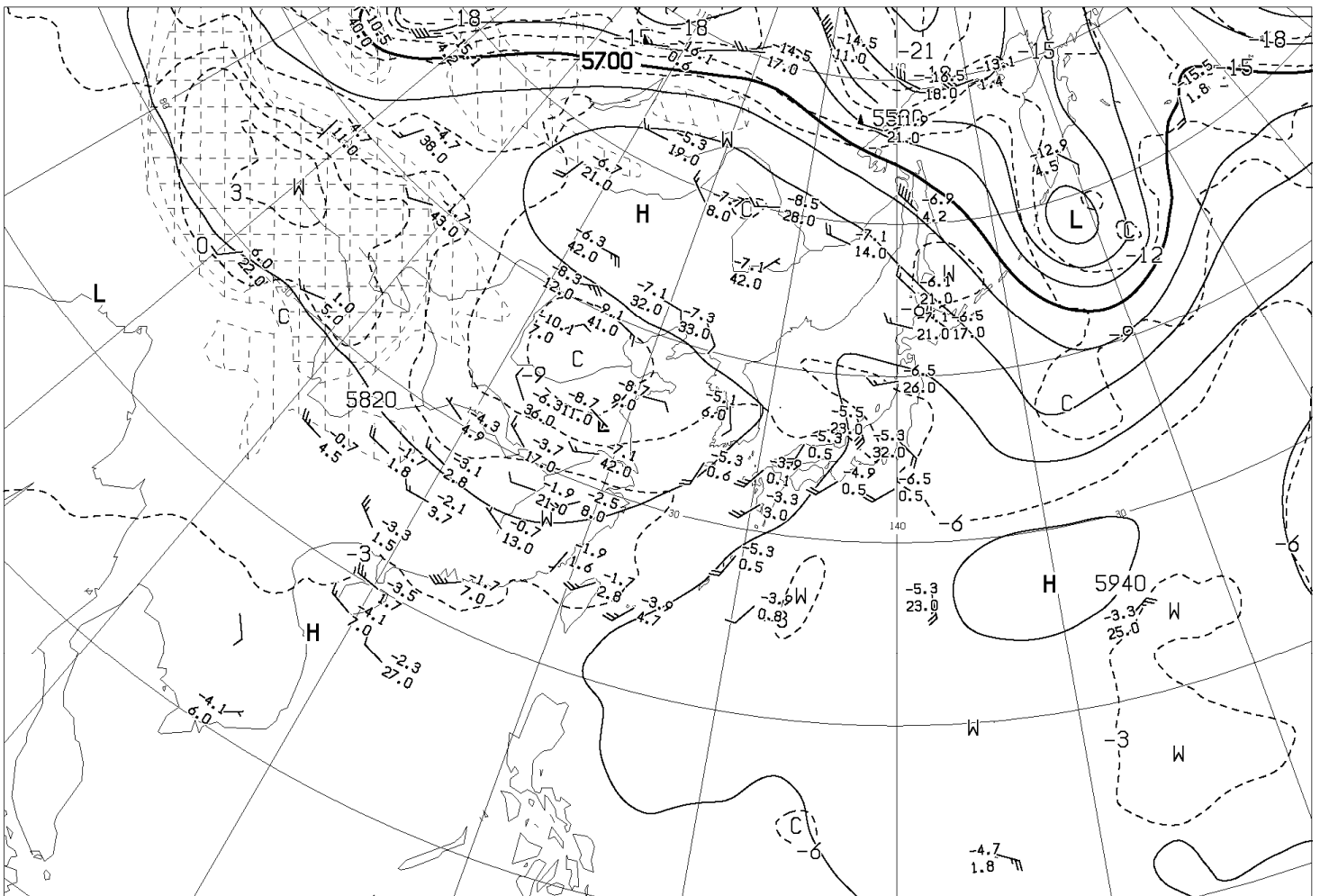


- [AUPA20] アジア太平洋 200hpa 高度・気温・風・圏界面
- [AUPQ35] アジア 500hpa 300hpa 解析図
- [AUPQ78] アジア 850hpa 700hpa 解析図
- [AXFE578] 極東 850hpa 気温・風/700hpa 上昇流/500hpa 高度・渦度

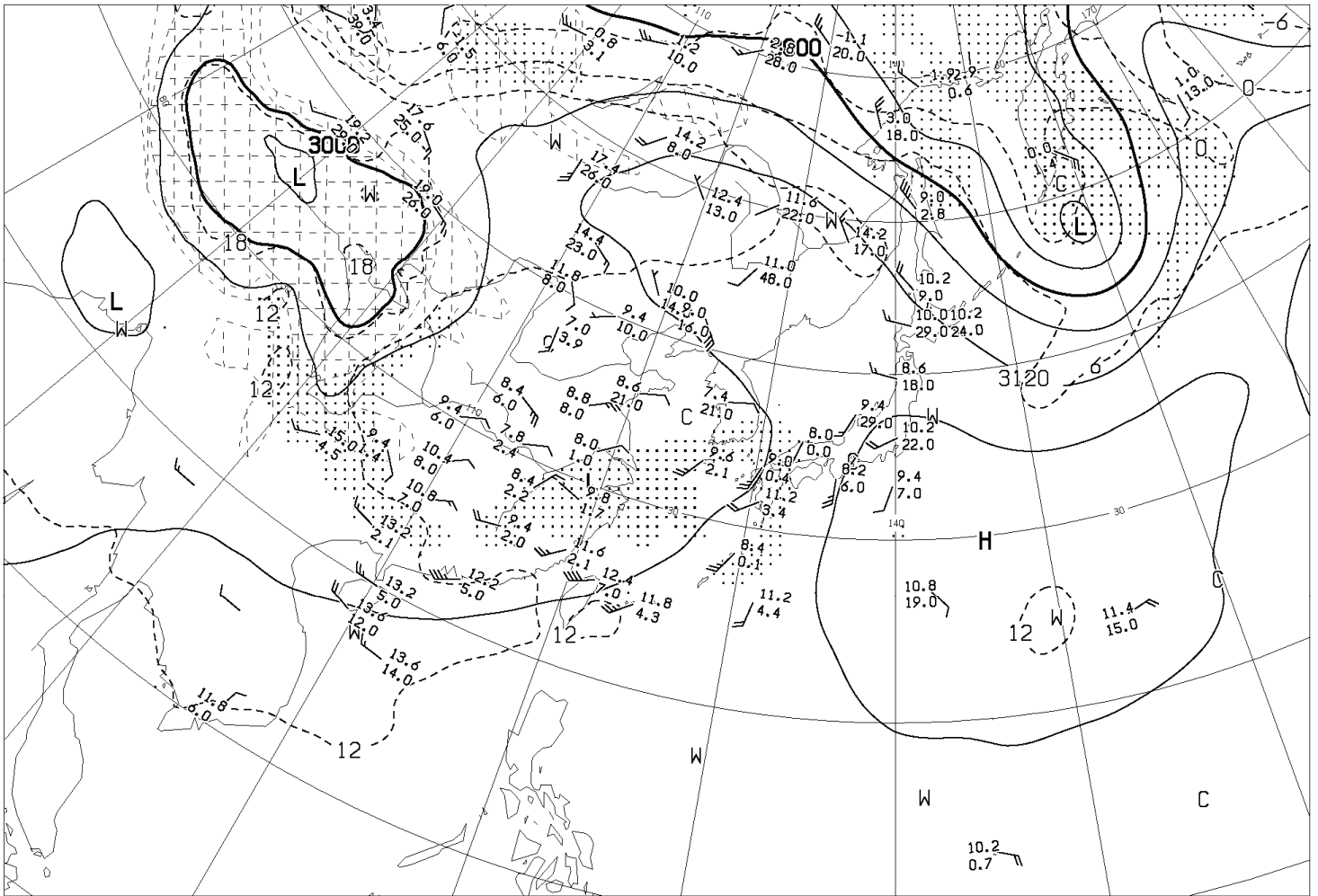




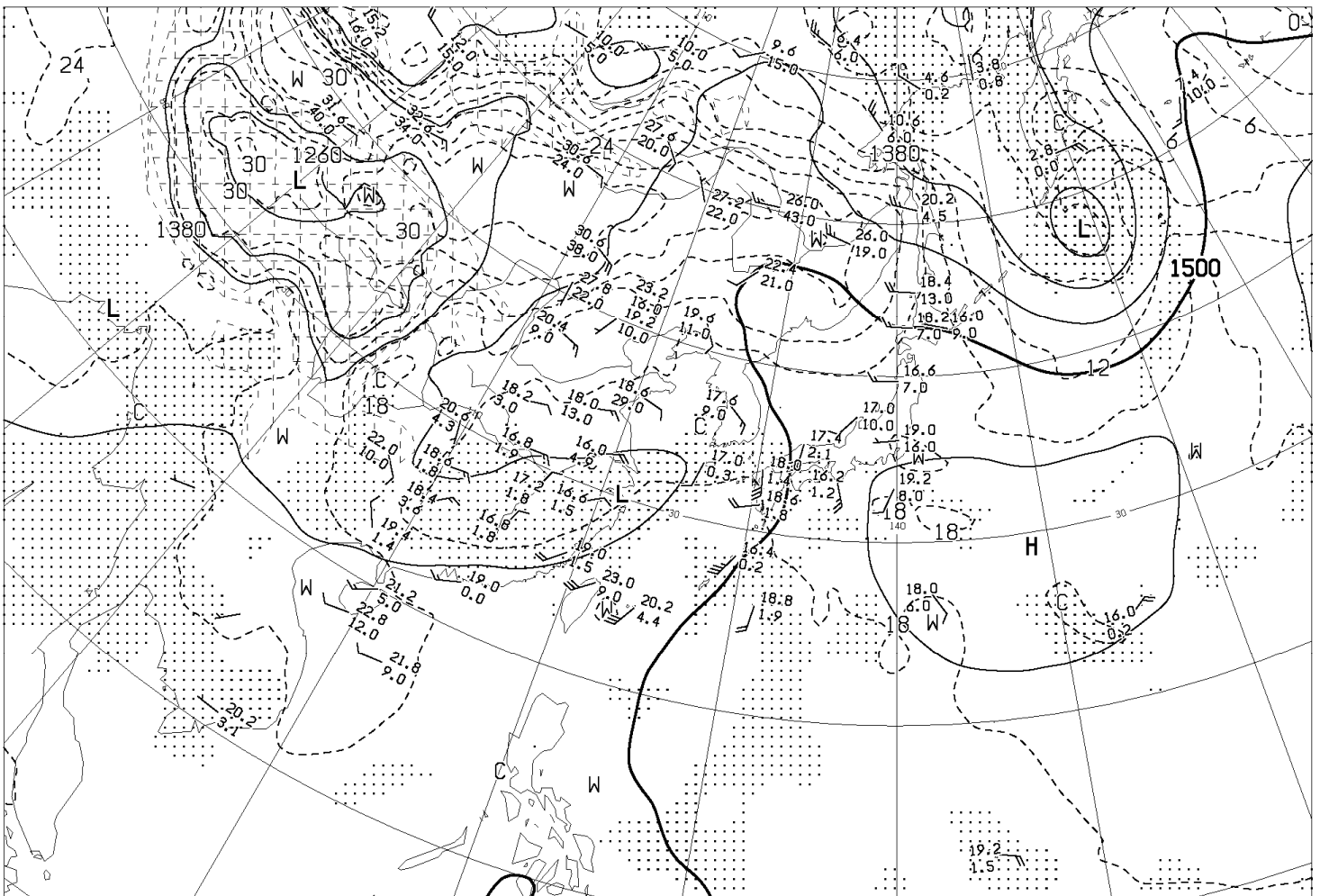
ANALYSIS 300hPa: HEIGHT(M), TEMP(°C), ISOTACH(KT)



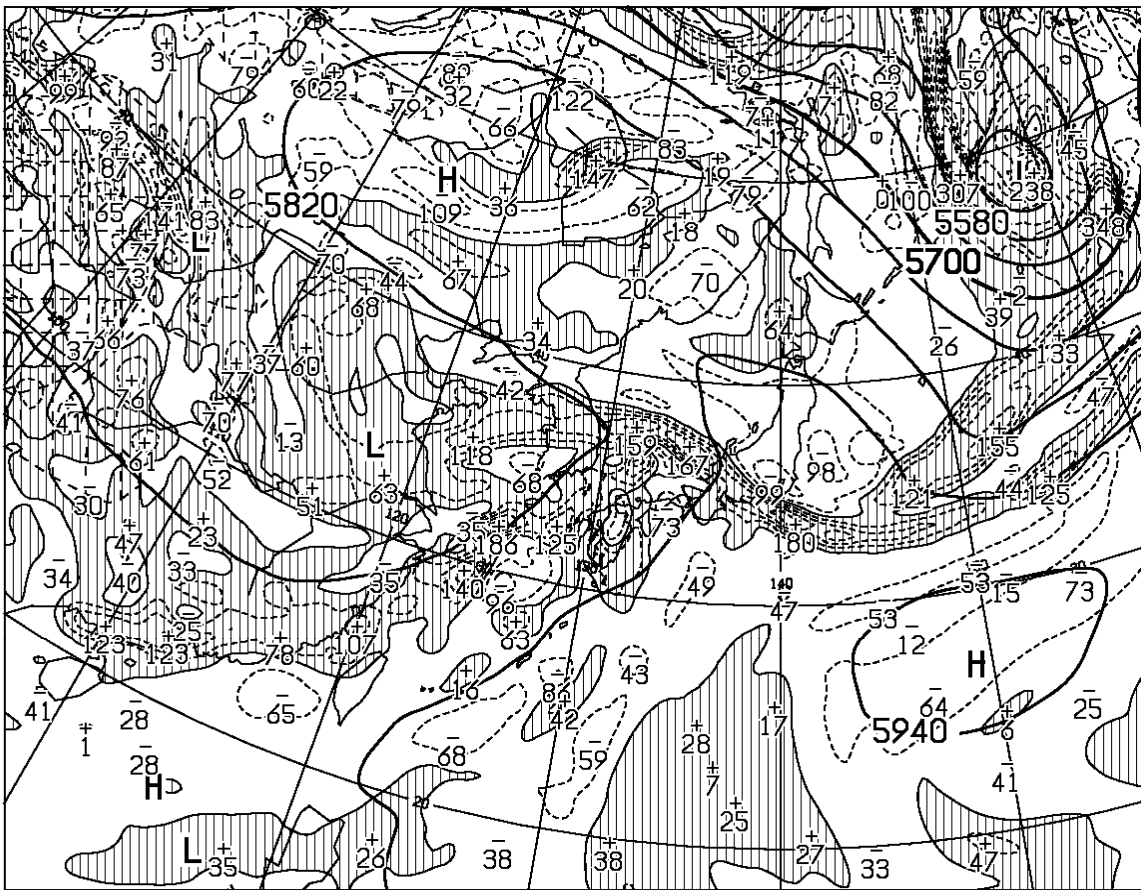
ANALYSIS 500hPa: HEIGHT(M), TEMP(°C)



ANALYSIS 700hPa: HEIGHT(M), TEMP(°C), WET AREA::(T-TD<3°C)

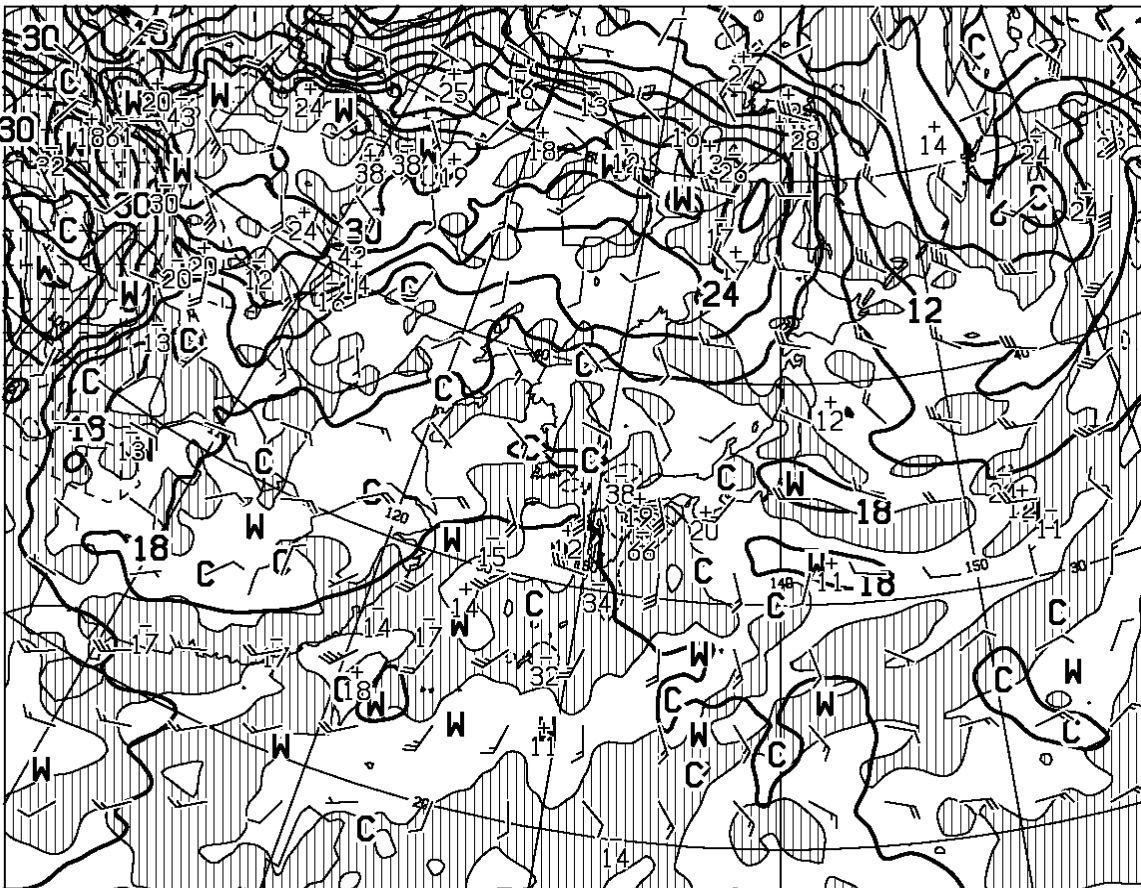


ANALYSIS 850hPa: HEIGHT(M), TEMP(°C), WET AREA::(T-TD<3°C)



T=00

HEIGHT (M), VORT(10**⁻⁶/SEC) AT 500hPa



T=00

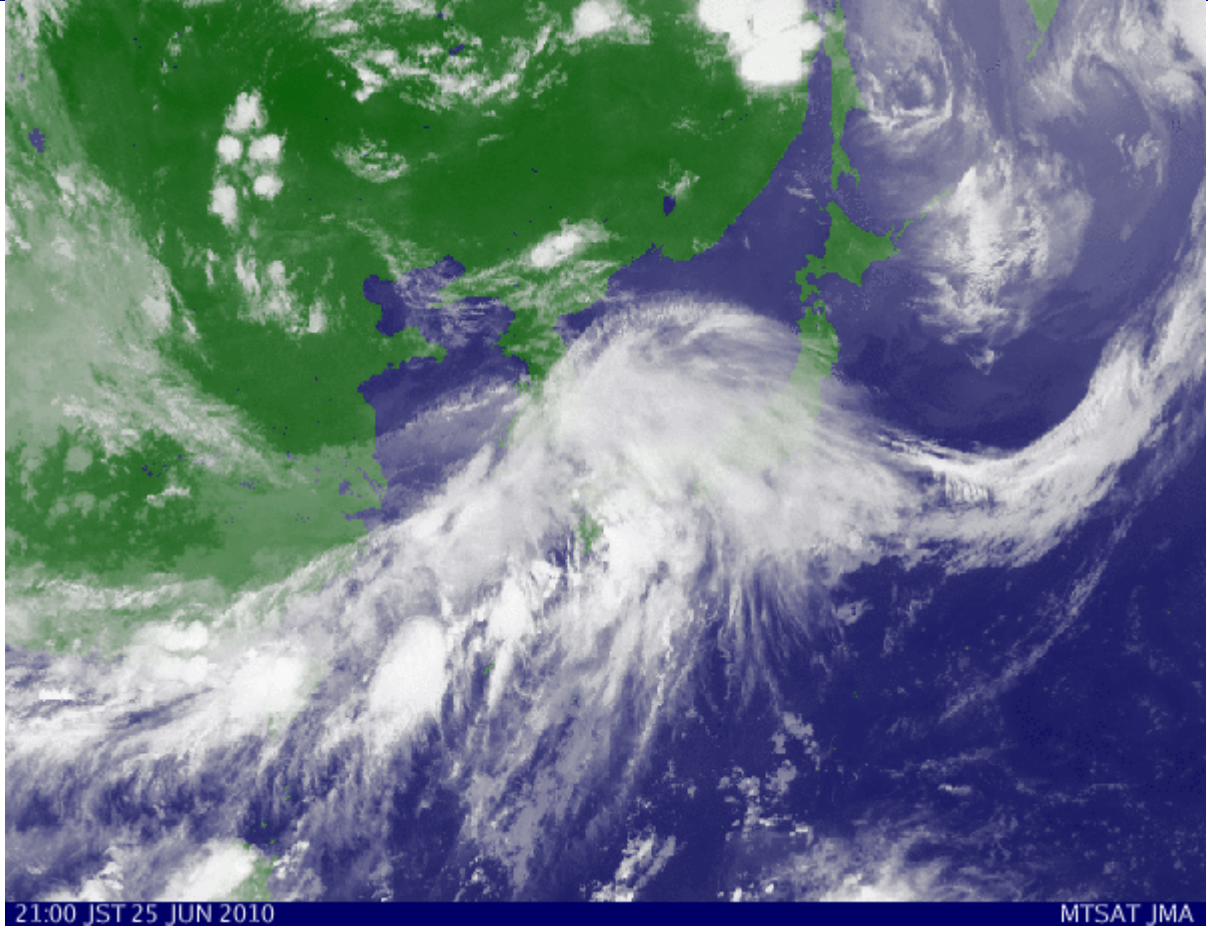
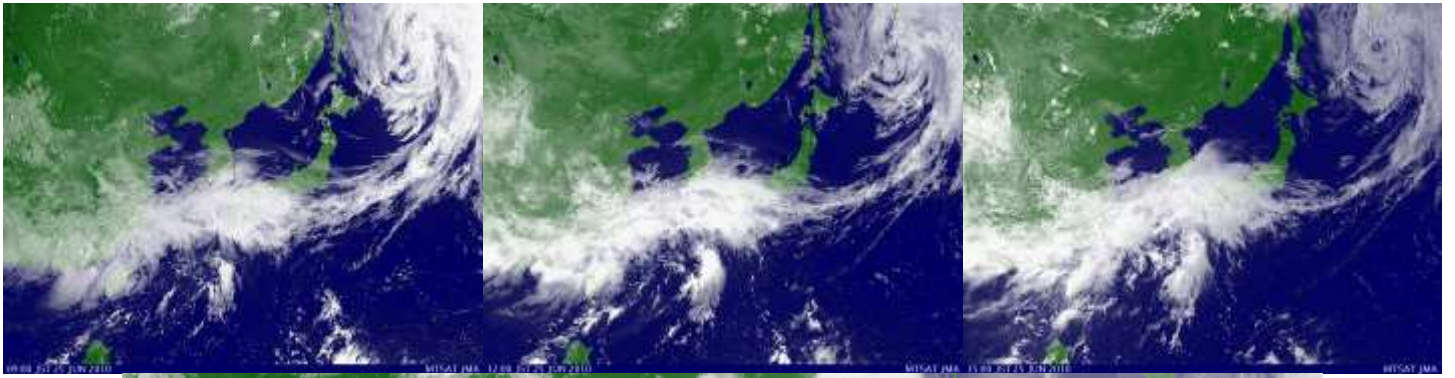
TEMP(C), WIND ARROW AT 850hPa
P-VEL(hPa/H) AT 700hPa

AXFE578

251200UTC JUN 2010

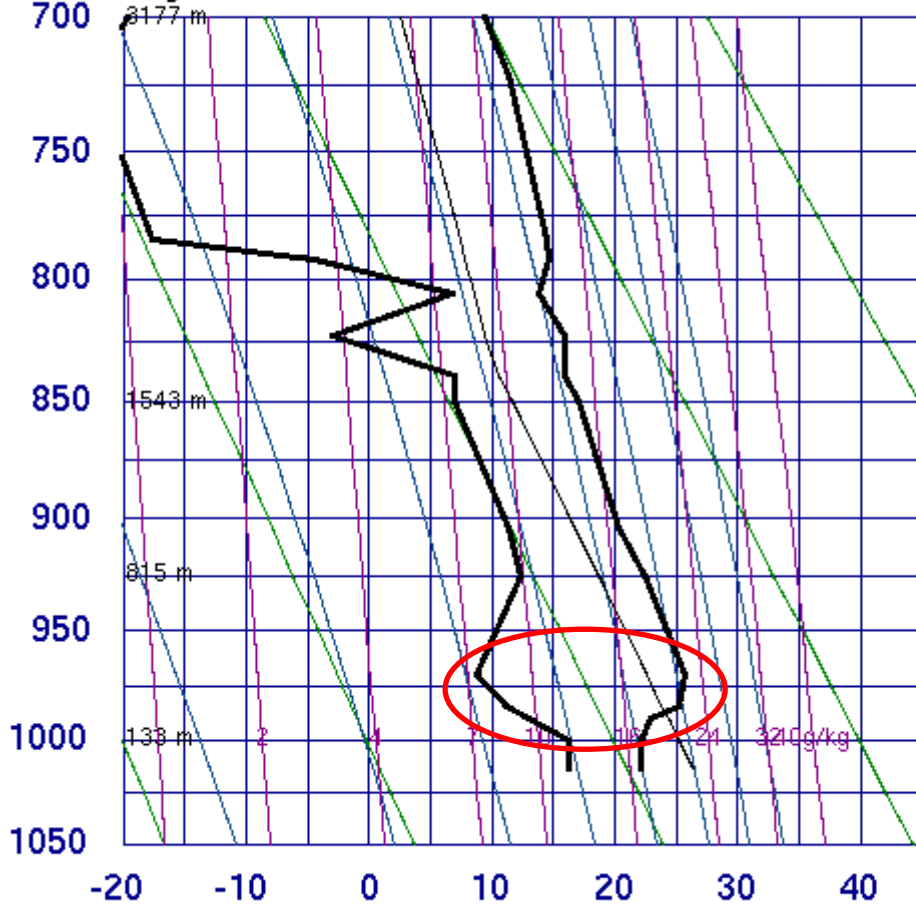
Japan Meteorological Agency

[雲画像解析情報図]



[エマグラム など]

47600 Wajima

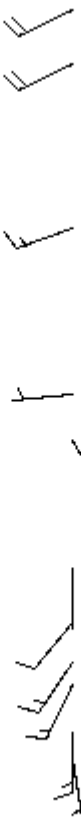
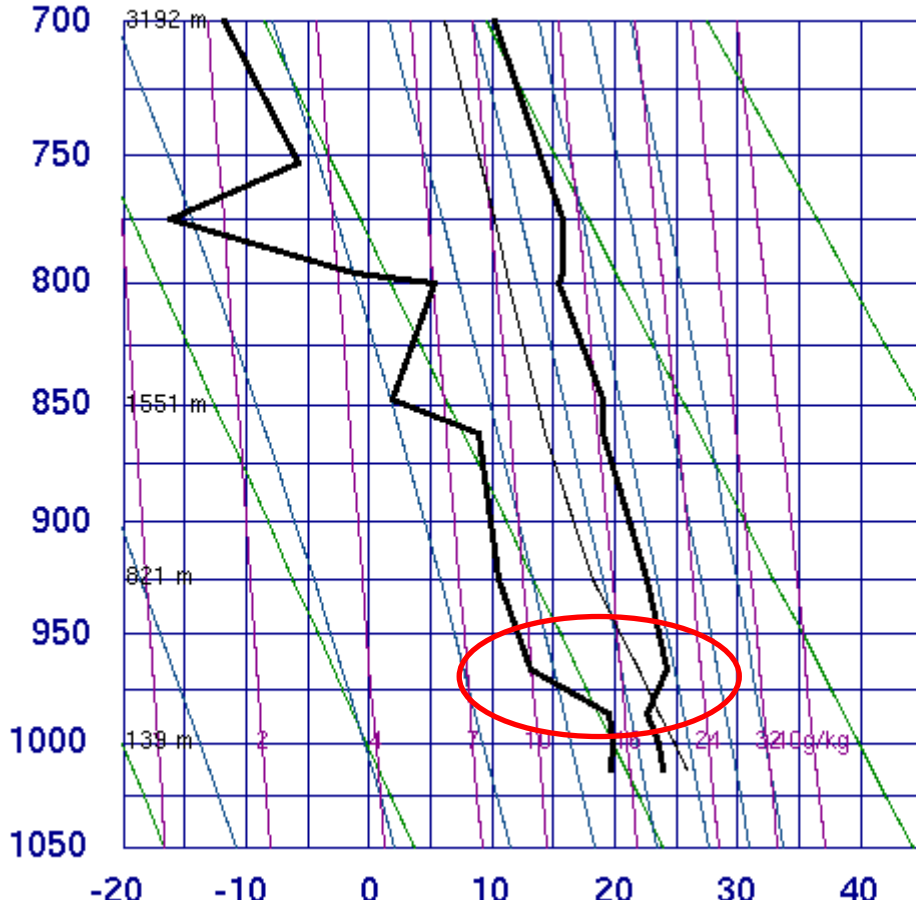


SLAT	37.38
SLOD	136.90
SELV	14.00
SHOW	7.51
LIFT	7.96
LFTV	7.65
SWET	131.9
KINX	0.50
CTOT	12.50
VTOT	22.50
TOTL	35.00
CAPE	0.00
CAPV	0.00
CINS	0.00
CINV	0.00
EQLV	-9999
EQTV	-9999
LFCT	-9999
LFCV	-9999
BRCH	0.00
BRCV	0.00
LCLT	282.9
LCLP	830.6
MLTH	298.3
MLMR	9.40
THCK	5757.
PWAT	24.34

12Z 25 Jun 2010

University of Wyoming

47646 Tateno

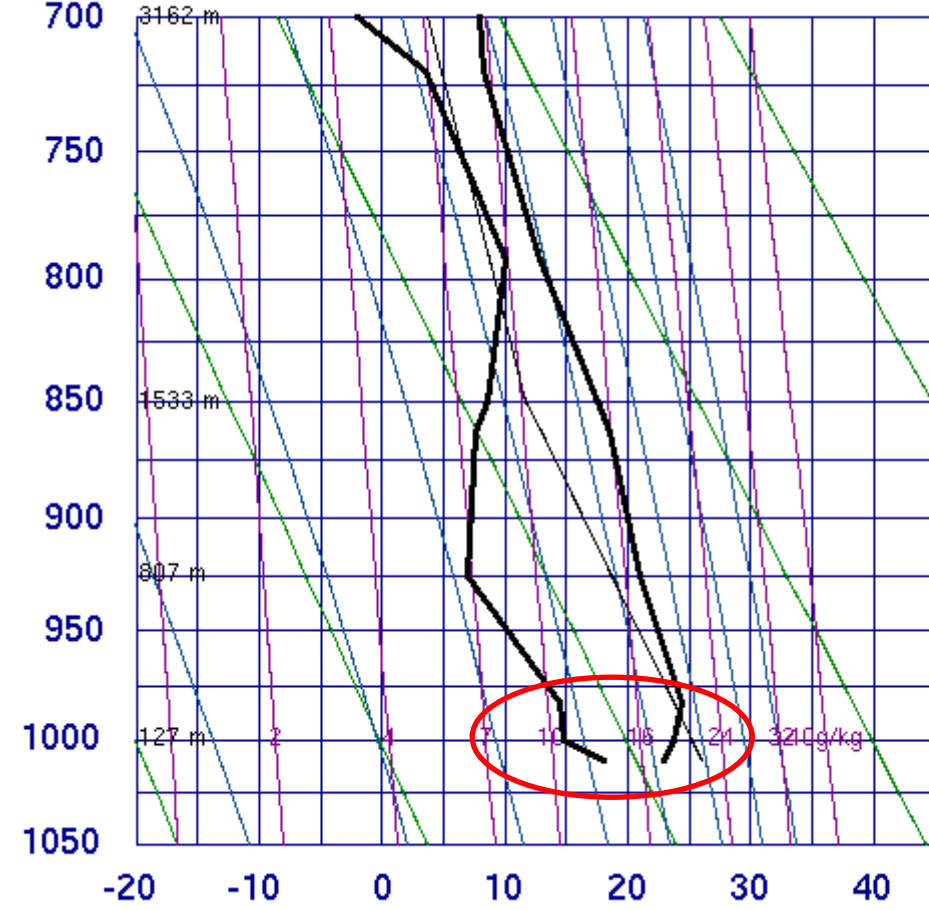


SLAT	36.05
SLOD	140.13
SELV	31.00
SHOW	9.30
LIFT	3.52
LFTV	2.93
SWET	60.98
KINX	5.30
CTOT	8.30
VTOT	24.30
TOTL	32.60
CAPE	0.00
CAPV	0.00
CINS	0.00
CINV	0.00
EQLV	-9999
EQTV	-9999
LFCT	-9999
LFCV	-9999
BRCH	0.00
BRCV	0.00
LCLT	289.0
LCLP	899.3
MLTH	298.0
MLMR	13.00
THCK	5771.
PWAT	26.14

12Z 25 Jun 2010

University of Wyoming

47580 RJSM Misawa Ab



SLAT	40.70
SLOE	141.38
SELV	39.00
SHOW	4.92
LIFT	5.55
LFTV	5.23
SWET	160.1
KINX	22.70
CTOT	15.10
VTOT	24.10
TOTL	39.20
CAPE	0.00
CAPV	0.00
CINS	0.00
CINV	0.00
EQLV	-9999
EQTV	-9999
LFCT	-9999
LFCV	-9999
BRCH	0.00
BRCV	0.00
LCLT	284.8
LCLP	849.3
MLTH	298.4
MLMR	10.30
THCK	5753.
PWAT	31.49

12Z 25 Jun 2010

University of Wyoming