

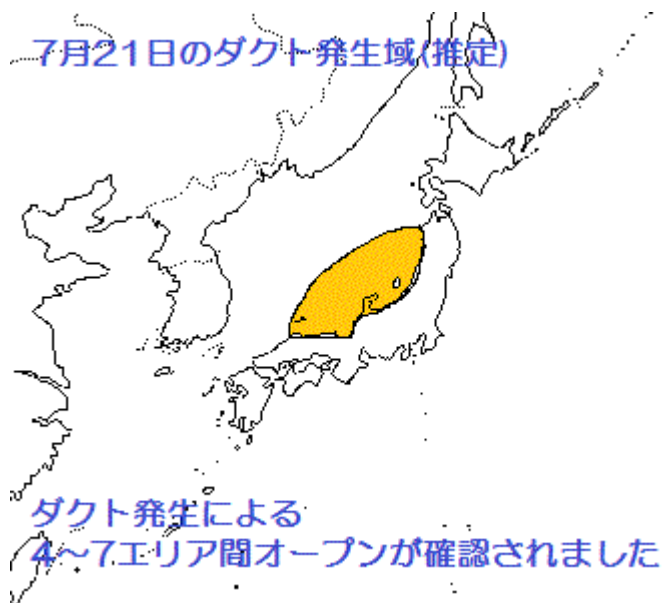
【実況・解析結果・考察】

500hpa 面解析図から、上空の太平洋高気圧の中心は東海地方付近にあって日本付近を広く覆っています。南西諸島を除く広い範囲で広い範囲で負渦度領域に覆われました。これに対応して 850hpa 面では 1,560m の等高度線で囲まれた領域が東日本から西日本を覆っています。850hpa 面の湿数は八丈島を除いて湿数 10 度以下に落ち着いています。鉛直流は本州以北で上昇流が卓越しています。エマグラムでは潮岬、八丈島上空で逆転層が確認できますが、輪島など日本海側の地点で逆転層は確認できません。以上から東日本から西日本の太平洋側を中心にダクト発生条件がそろいやすくなったと推定します。

結果、日本海ダクトの発生と 7～4 エリア間のオープンが確認できました。JGOTEV/0 新潟県長岡市移動にて 9 エリア、3 エリアのレピータが強力に受信できましたが 4 エリアレピータは聞こえませんでした。7 エリア秋田県からは 4 エリアのレピータがフルスケールだったことと、4 エリア移動局の情報では佐渡レピータがフルスケールであったことから日本海側で発生したダクトの高度はエマグラムには現れないほどの低い位置にあったものと推定します。

本日は関東や東海を中心に、全国 106 地点で 35℃以上の猛暑日となりました。62 地点で 36℃以上、うち 30 地点で 37℃以上、38℃以上は 4 地点。

最高気温の高い方から、館林（群馬）38.9℃、前橋 38.5℃
寄居（埼玉）38.2℃、上里見（群馬）38.1℃、熊谷 37.9℃
伊勢崎（群馬）37.9℃、さいたま 37.8℃、古河（茨城）37.7℃
多治見（岐阜）37.6℃、練馬（練馬）37.6℃、大子（茨城）37.6℃
美濃（岐阜）37.5℃、越谷（埼玉）37.4℃、沼田（群馬）37.4℃
那須烏山（栃木）37.3℃、千葉 37.3℃、所沢（埼玉）37.3℃ など。
新潟県内でも 小出で 34.9℃を記録したほか、各地で真夏日となりました。



【オープン情報】

7月21日の移動運用結果

19:48 HE9GVV/9(富山県下新川郡)-JGOTEV/0(新潟県長岡市寺泊) RS55-55

20:20 J07IZC (秋田県にかほ市)-JGOTEV/0(新潟県長岡市寺泊) RS59-59

20:50 JM4XCI/4(鳥取県鳥取市) -JGOTEV/0(新潟県長岡市寺泊) RS51-51

※JM4XCI/4は秋田県男鹿市移動局とも交信成立、佐渡 439.26 レピータはフルスケール

レピータ確認結果

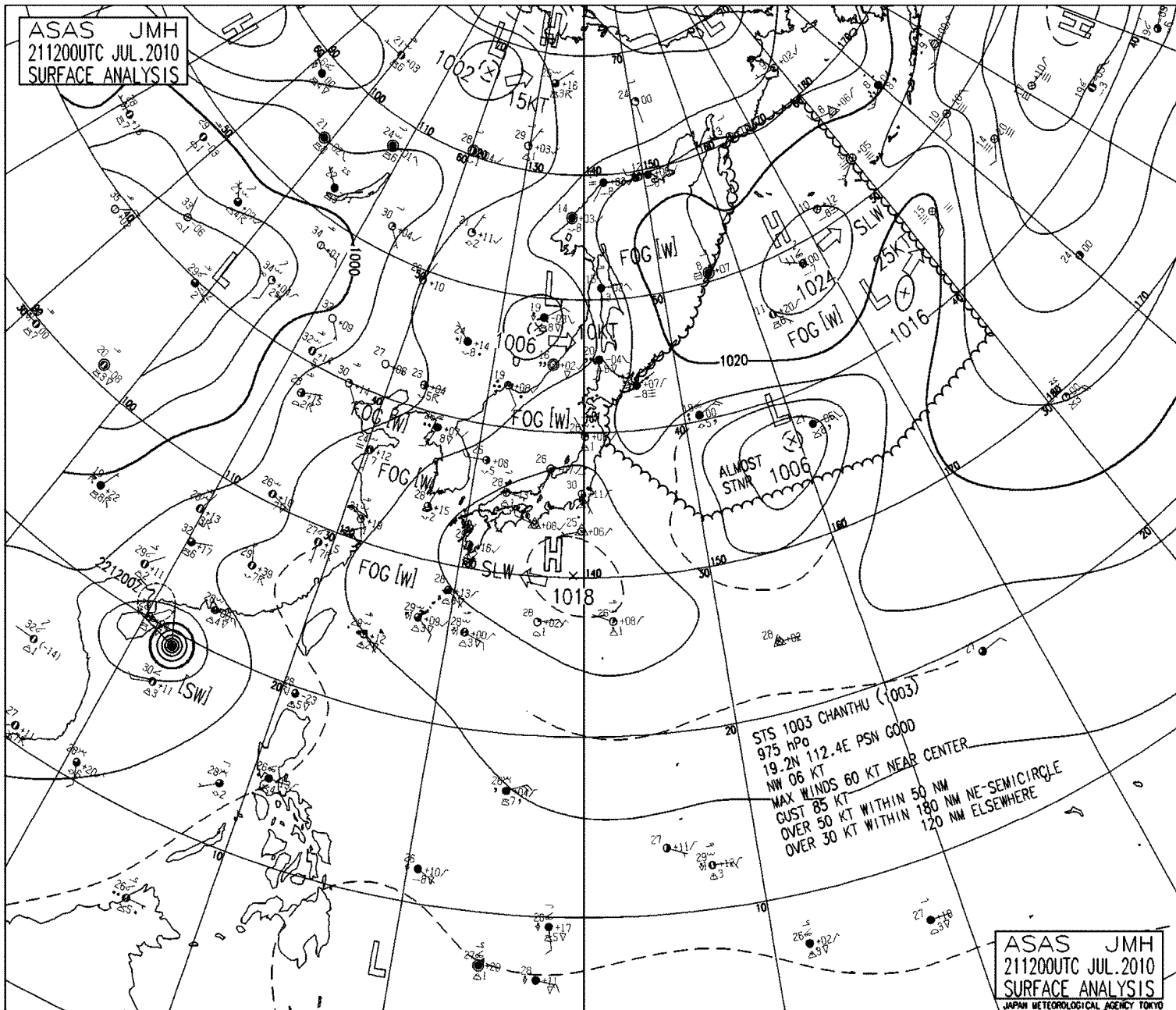
439.60 JR9VY 石川県小松市 RS57

439.60 JR9WK 富山県高岡市 RS59

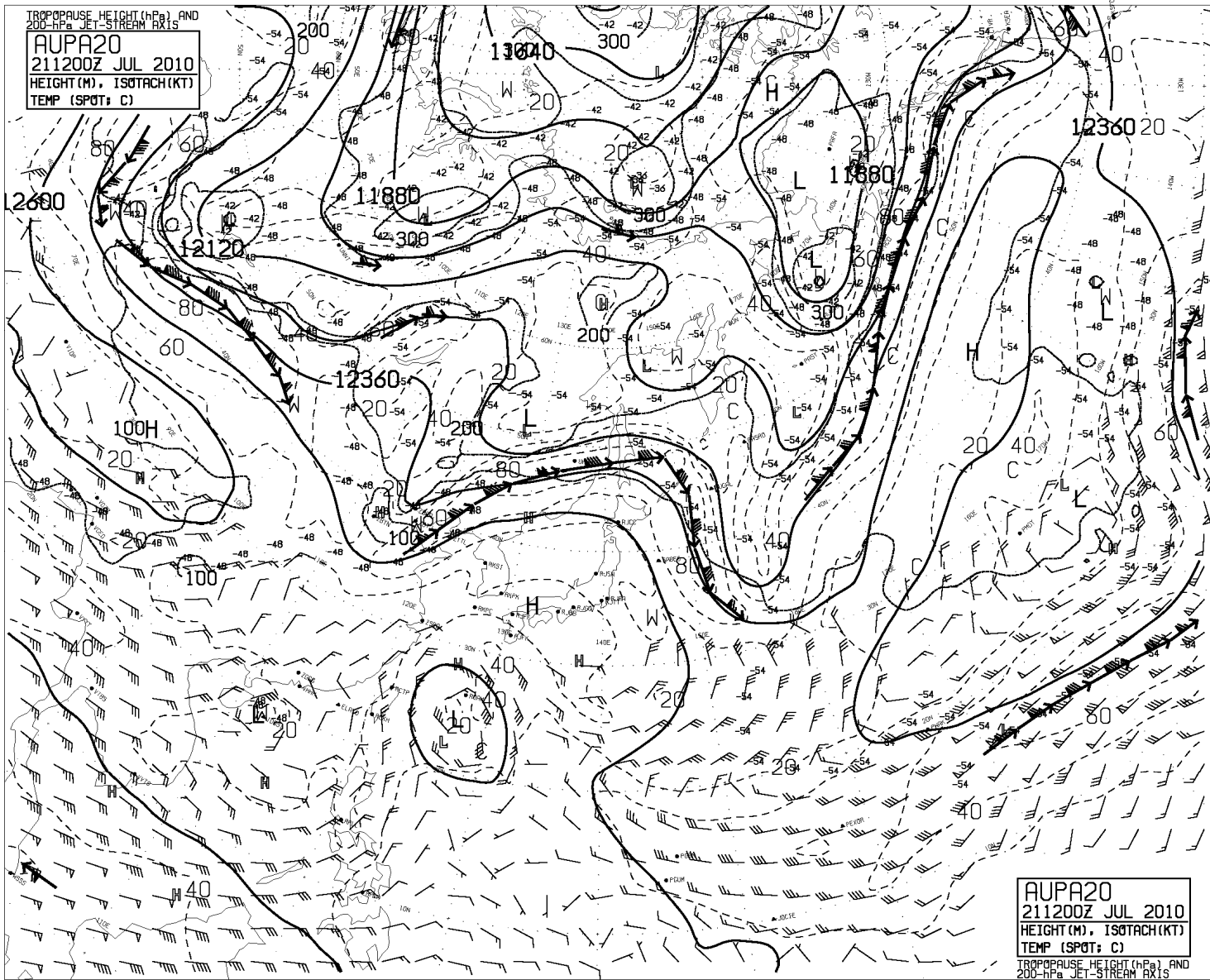
439.62 JP3YDR 兵庫県豊岡市 RS59

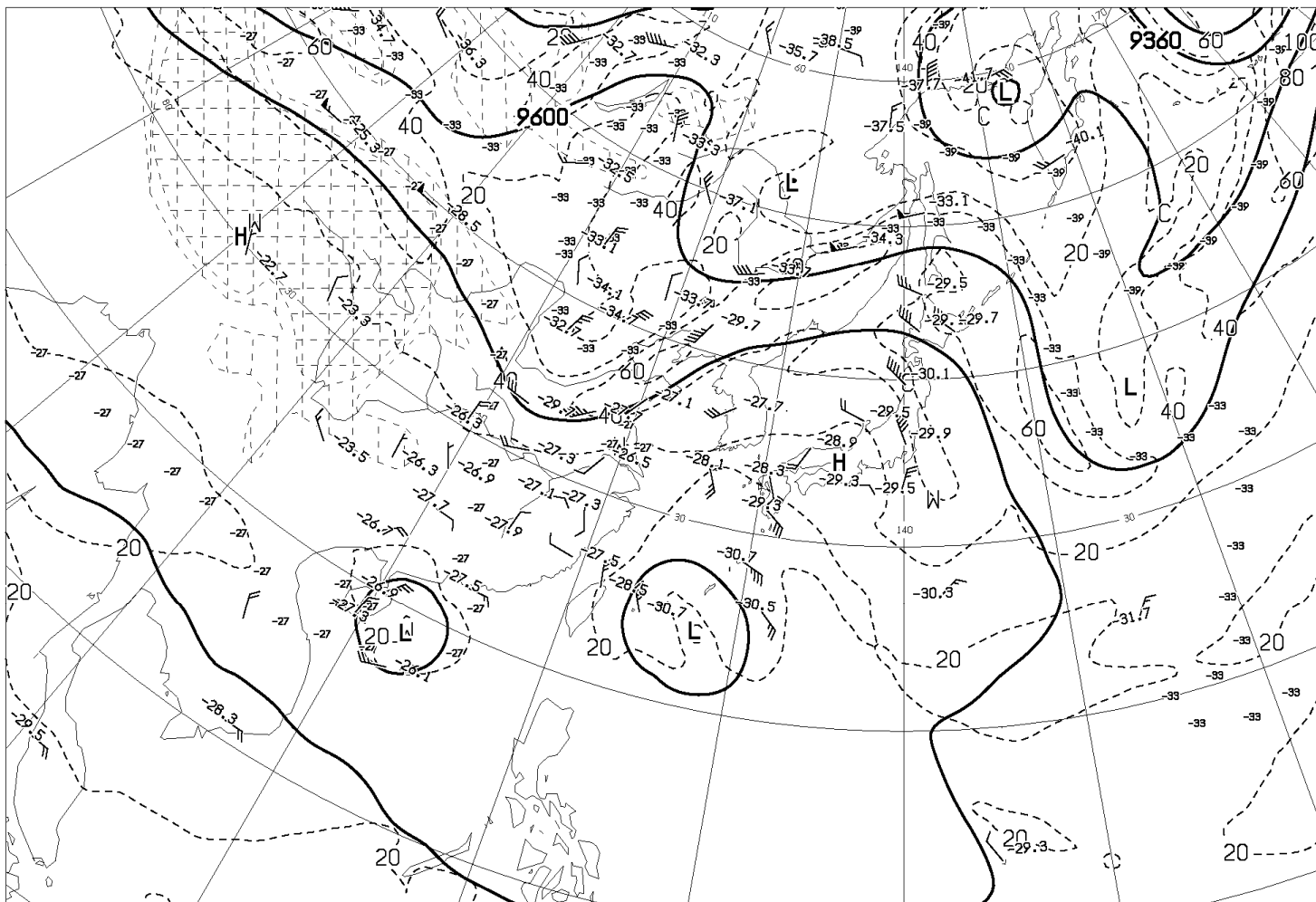
439.90 JP3YGY 京都府舞鶴市 RS51

439.98 JR9WB 石川県金沢市 RS55

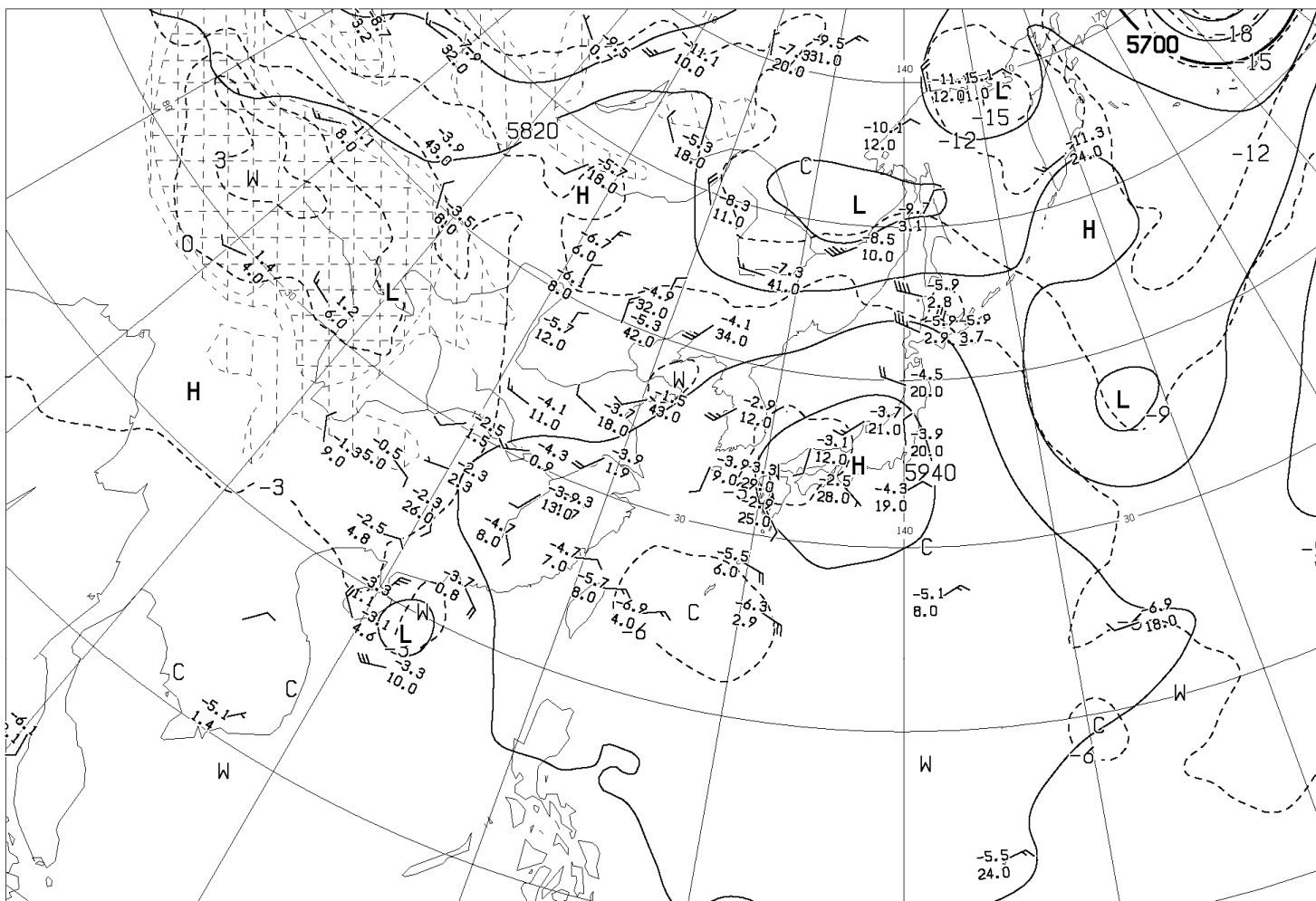


- [AUPA20] アジア太平洋 200hpa 高度・気温・風・圏界面
- [AUPQ35] アジア 500hpa 300hpa 解析図
- [AUPQ78] アジア 850hpa 700hpa 解析図
- [AXFE578] 極東 850hpa 気温・風/700hpa 上昇流/500hpa 高度・渦度

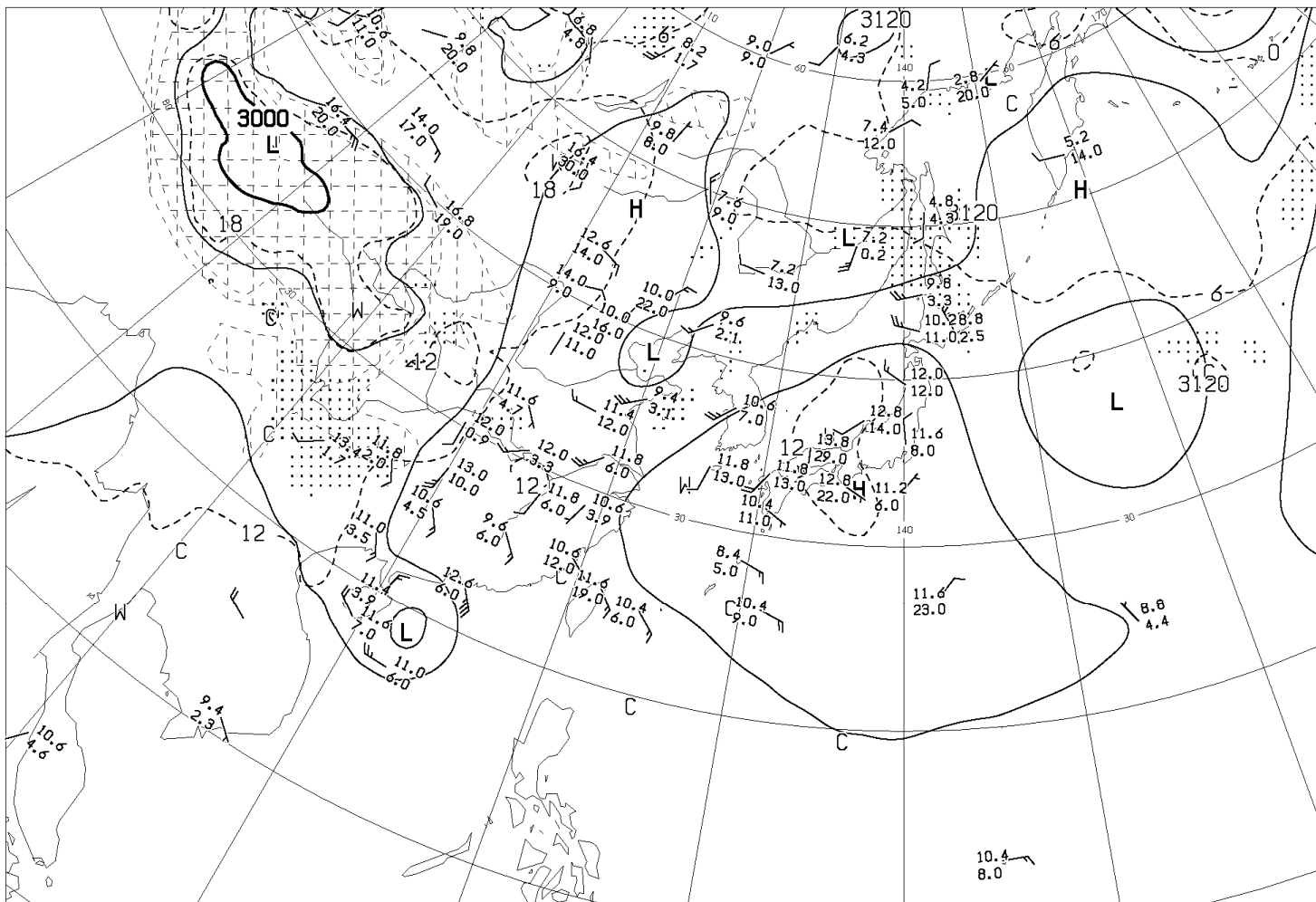




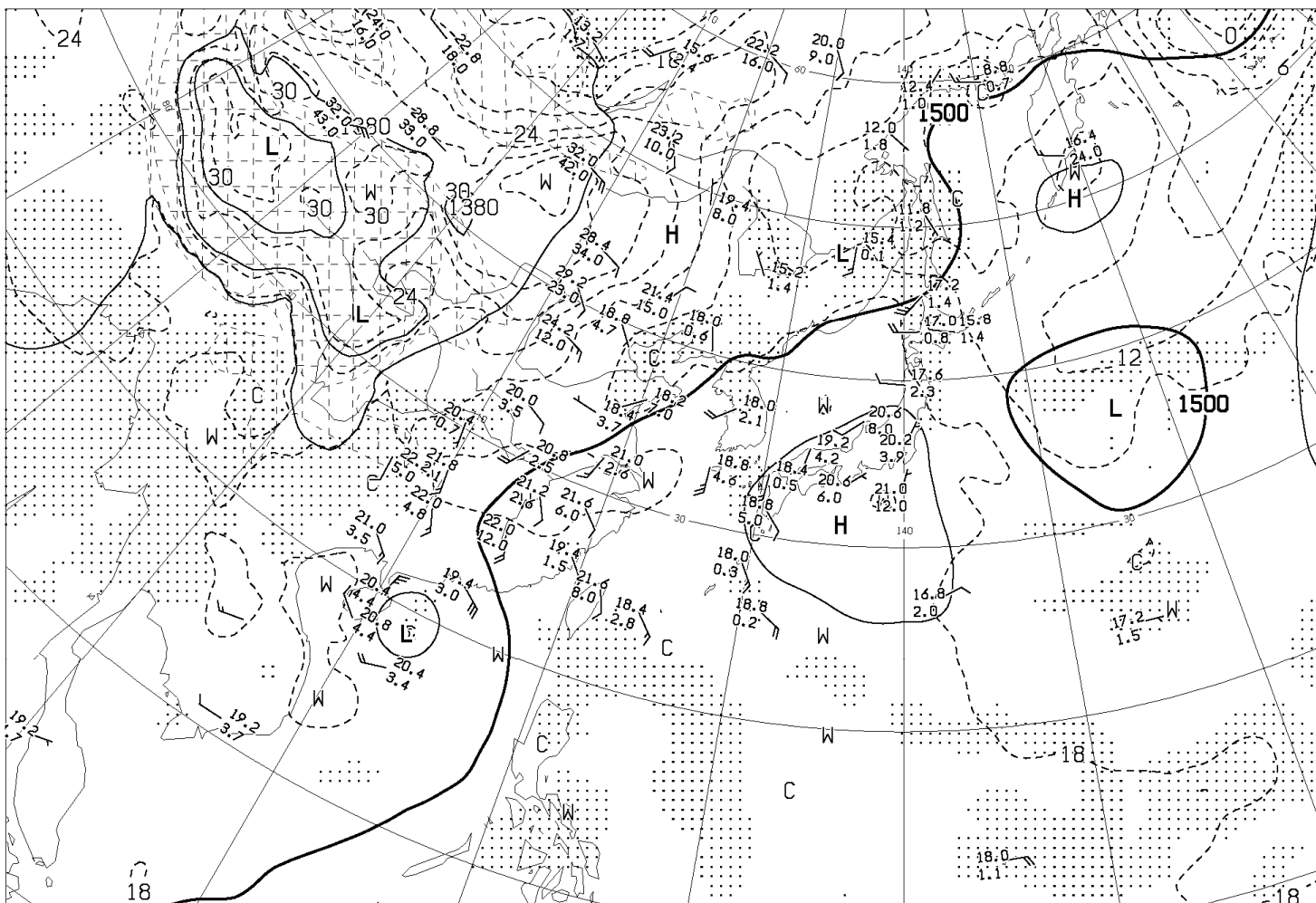
ANALYSIS 300hPa: HEIGHT(M), TEMP(°C), ISOTACH(KT)



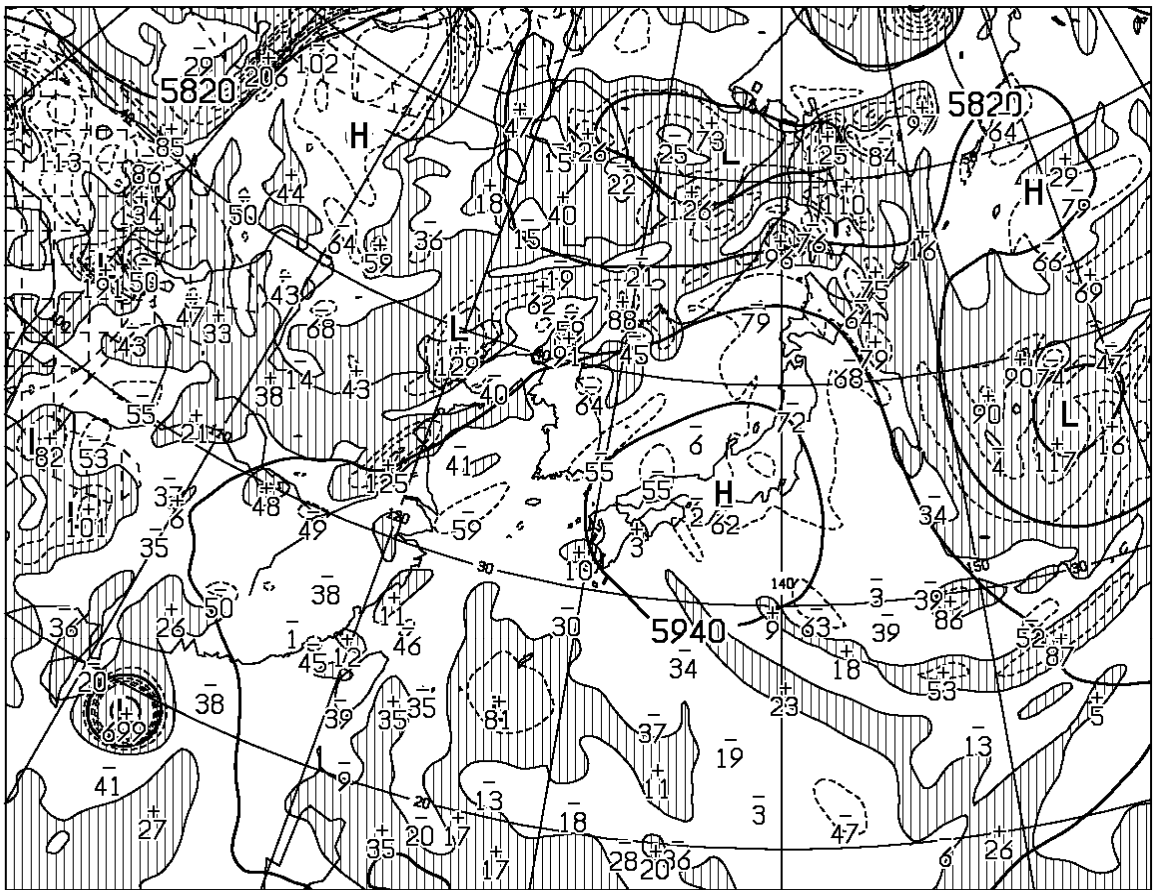
ANALYSIS 500hPa: HEIGHT(M), TEMP(°C)



ANALYSIS 700hPa: HEIGHT(M), TEMP(°C), WET AREA::(T-TD<3°C)

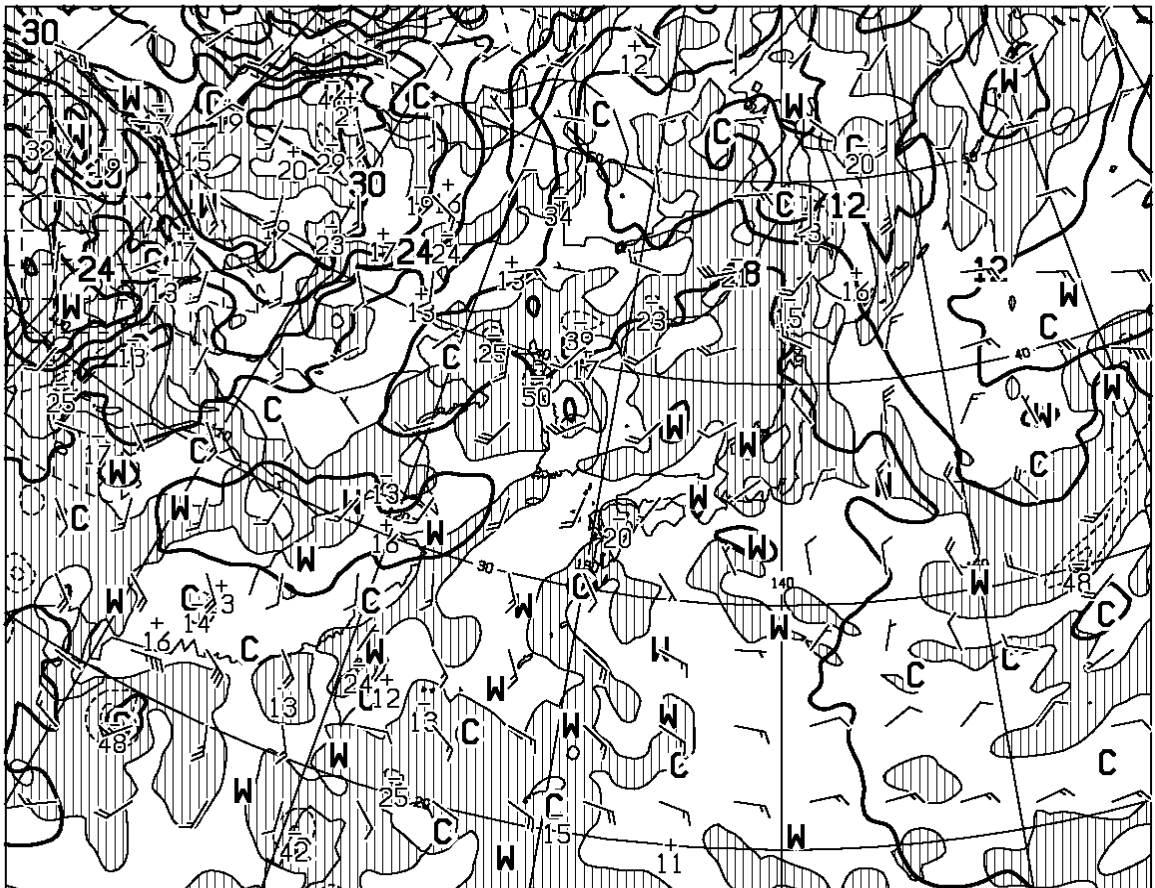


ANALYSIS 850hPa: HEIGHT(M), TEMP(°C), WET AREA::(T-TD<3°C)



T=00

HEIGHT (M), VORT (10**⁻⁶/SEC) AT 500hPa



T=00

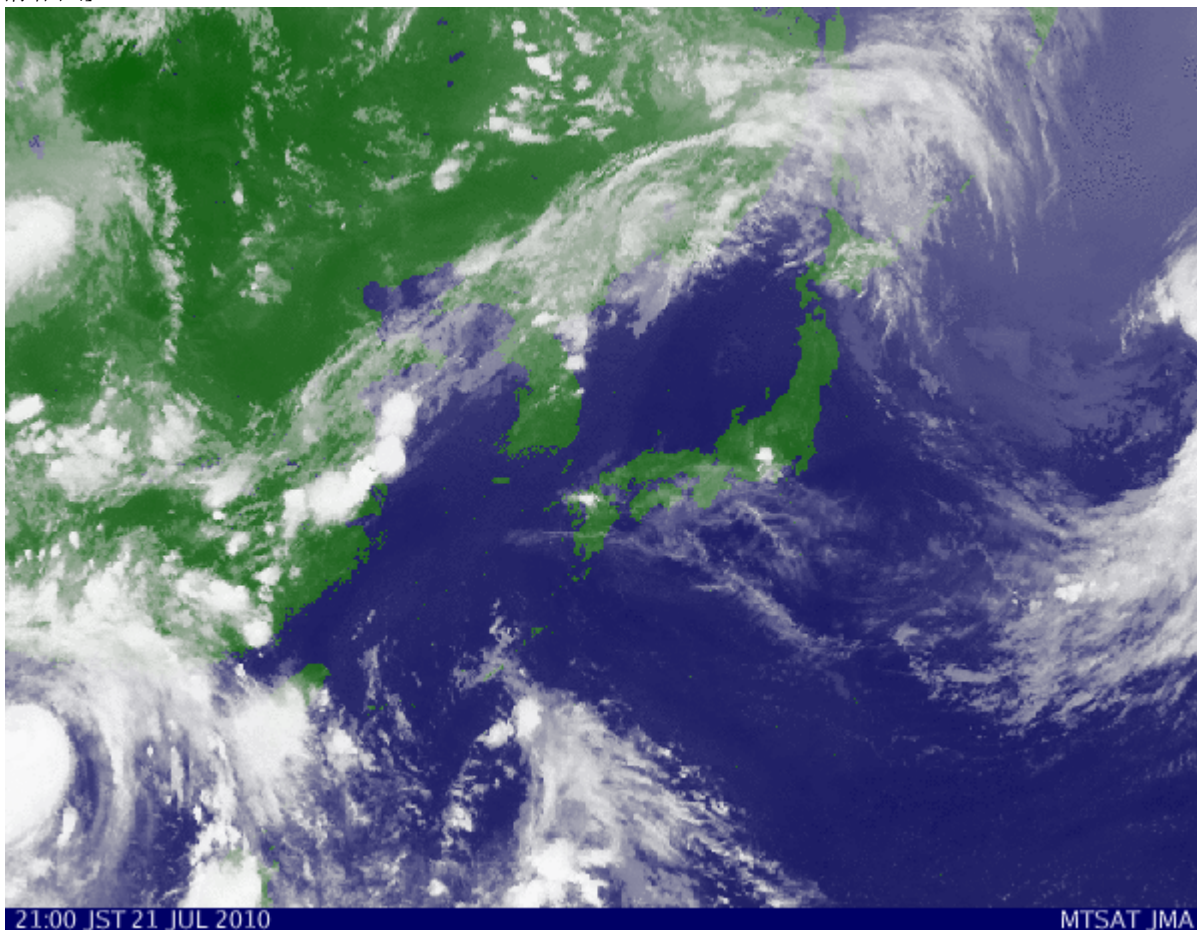
TEMP (C), WIND ARROW AT 850hPa
P-VEL (hPa/h) AT 700hPa

AXFE578

211200UTC JUL 2010

Japan Meteorological Agency

[雲画像解析情報図]

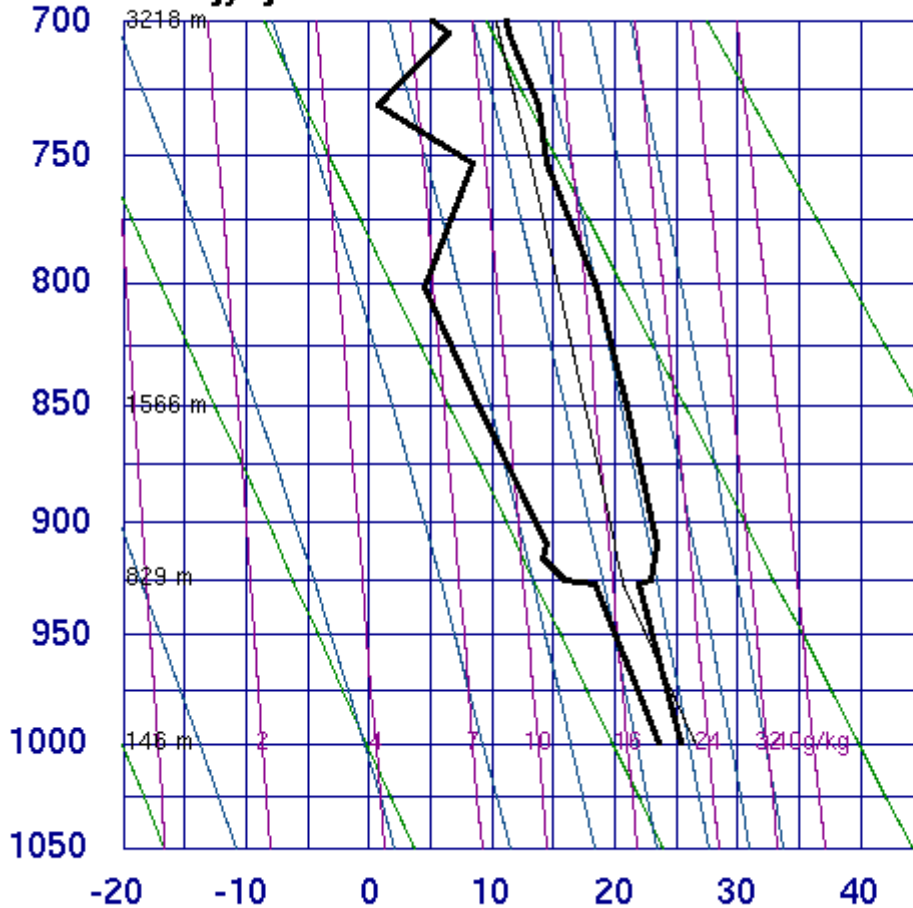


21:00 JST 21 JUL 2010

MTSAT JMA

[エマグラム など]

47678 Hachijyojima

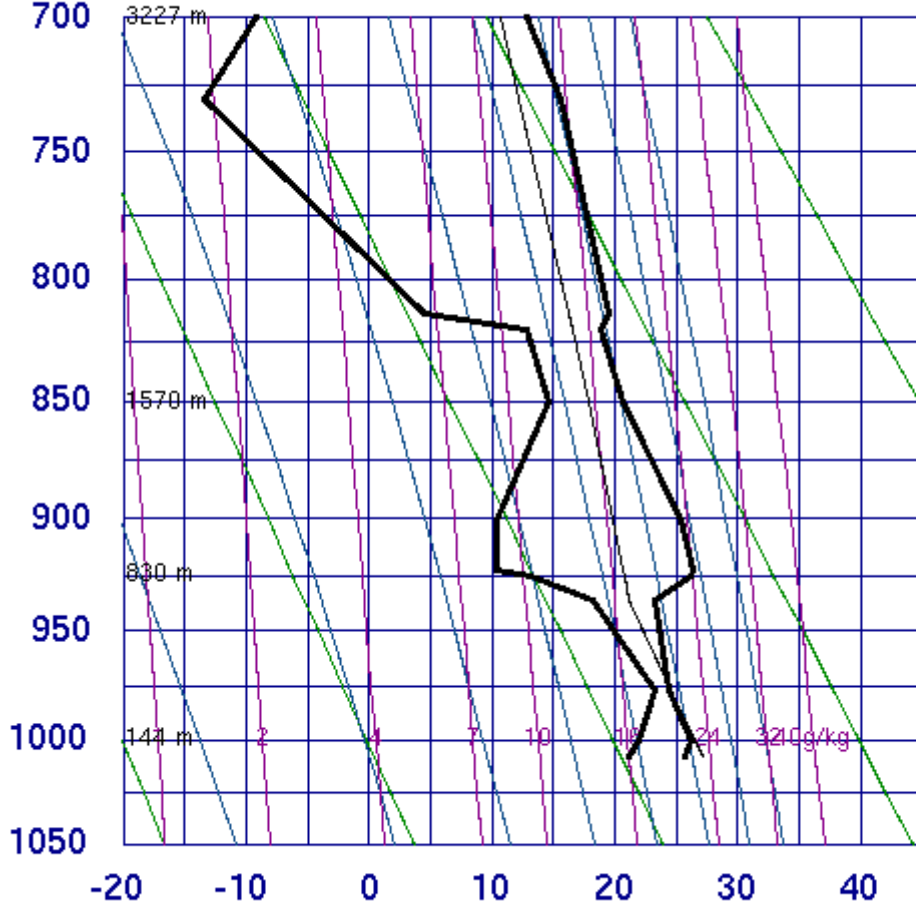


12Z 21 Jul 2010

University of Wyoming

	SLAT	33.11
	SLON	139.78
	SELV	153.0
	SHOW	4.98
	LIFT	-1.17
	LFTV	-1.98
	SWET	132.0
	KINX	28.30
	CTOT	13.30
	VTOT	25.30
	TOTL	38.60
	CAPE	223.6
	CAPV	355.9
	CINS	-232.
	CINV	-132.
	EQLV	238.0
	EQTV	238.2
	LFCT	565.0
	LFCV	684.0
	BRCH	12.29
	BRCV	19.57
	LCLT	294.1
	LCLP	936.5
	MLTH	299.7
	MLMR	17.13
	THCK	5804.
	PWAT	41.12

47778 Shionomisaki

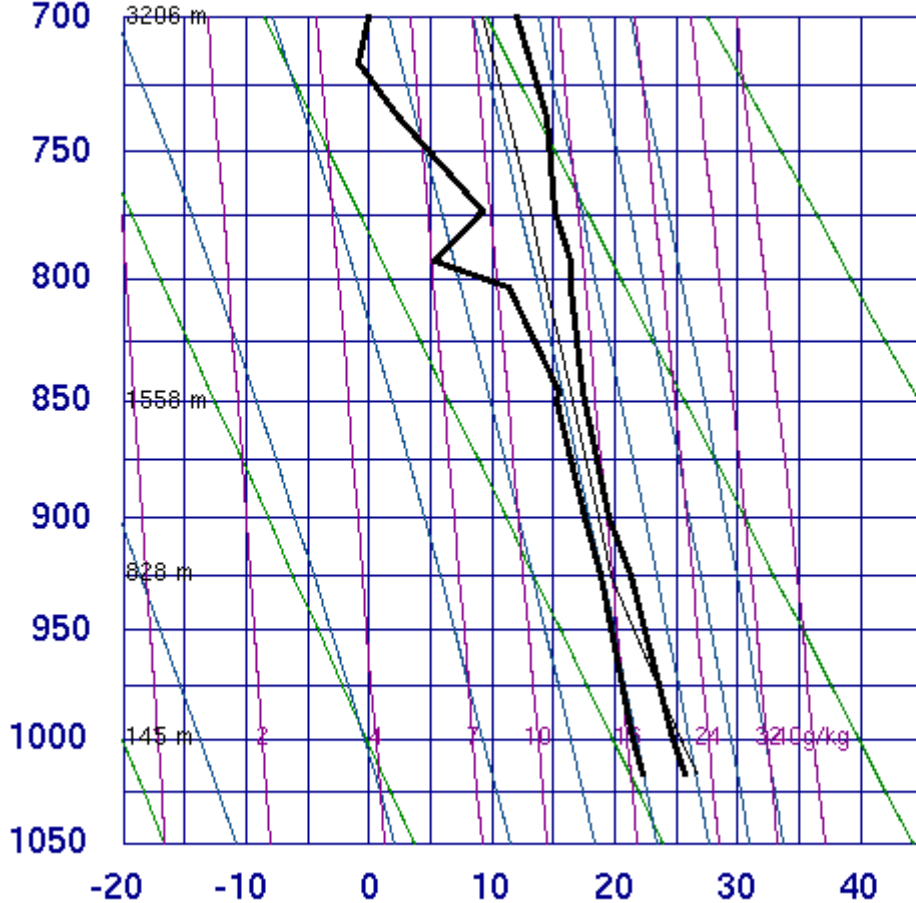


12Z 21 Jul 2010

University of Wyoming

- SLAT 33.45
- SLOE 135.76
- SELV 75.00
- SHOW 2.19
- LIFT 0.27
- LFTV -0.66
- SWET 185.1
- KINX 15.70
- CTOT 17.10
- VTOT 23.10
- TOTL 40.20
- CAPE 250.0
- CAPV 406.1
- CINS -341.
- CINV -194.
- EQLV 205.5
- EQTV 205.5
- LFCT 625.4
- LFCV 676.5
- BRCH 6.10
- BRCV 9.90
- LCLT 294.5
- LCLP 941.4
- MLTH 299.7
- MLMR 17.45
- THCK 5816.
- PWAT 34.76

47582 Akita

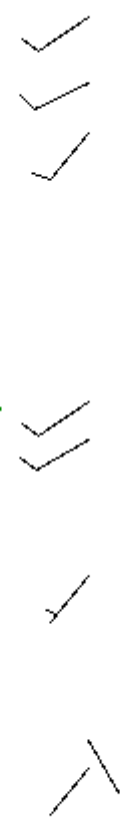
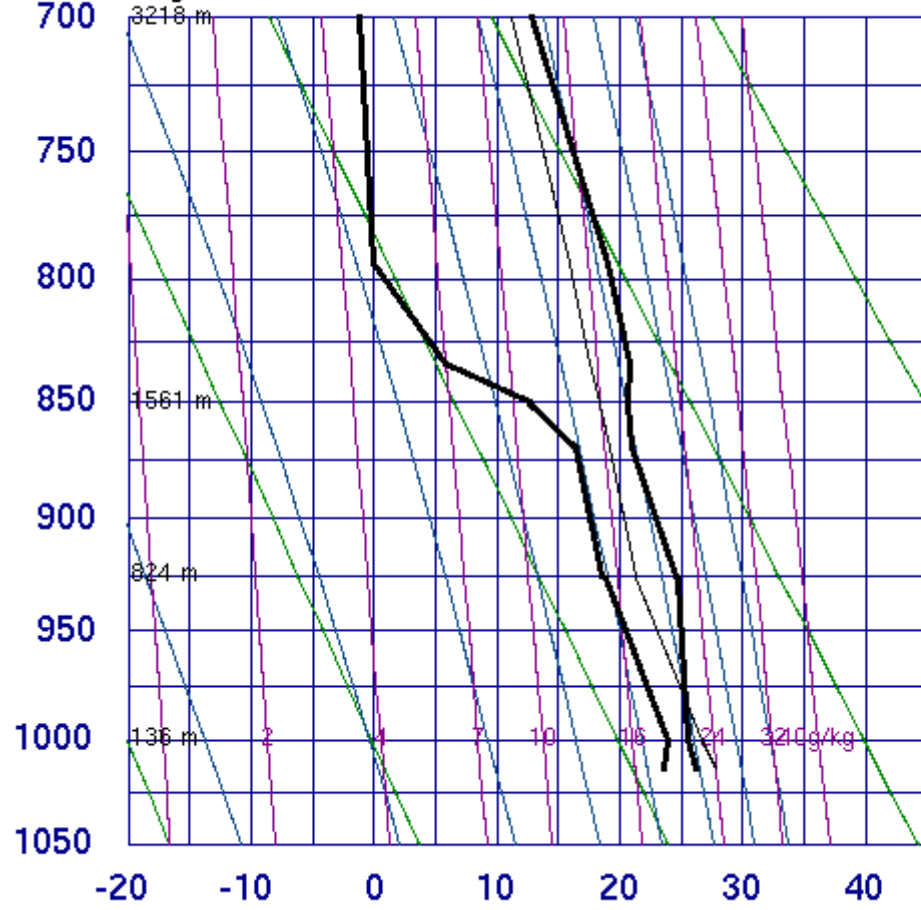


12Z 21 Jul 2010

University of Wyoming

- SLAT 39.71
- SLOE 140.10
- SELV 7.00
- SHOW 0.93
- LIFT 0.05
- LFTV -0.67
- SWET 227.6
- KINX 25.40
- CTOT 19.80
- VTOT 22.10
- TOTL 41.90
- CAPE 25.36
- CAPV 85.36
- CINS -292.
- CINV -191.
- EQLV 386.2
- EQTV 363.7
- LFCT 548.1
- LFCV 584.4
- BRCH 1.92
- BRCV 6.46
- LCLT 293.5
- LCLP 942.7
- MLTH 298.5
- MLMR 16.26
- THCK 5795.
- PWAT 45.79

47600 Wajima

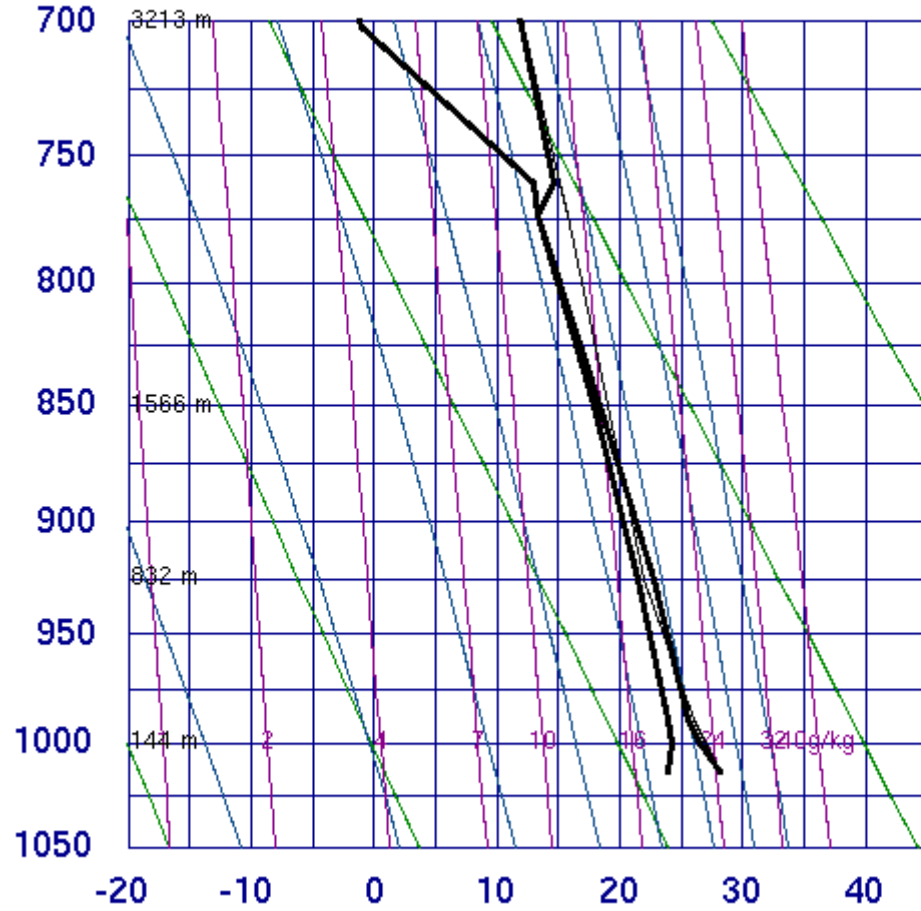


SLAT	37.38
SLOE	136.90
SELV	14.00
SHOW	2.80
LIFT	-1.68
LFTV	-2.60
SWET	185.2
KINX	22.90
CTOT	16.30
VTOT	24.30
TOTL	40.60
CAPE	675.7
CAPV	843.0
CINS	-251.
CINV	-137.
EQLV	187.5
EQTV	187.4
LFCT	640.9
LFCV	672.0
BRCH	98.23
BRCV	122.5
LCLT	295.2
LCLP	947.7
MLTH	299.8
MLMR	18.12
THCK	5814.
PWAT	42.76

12Z 21 Jul 2010

University of Wyoming

47807 Fukuoka



SLAT	33.58
SLOE	130.38
SELV	15.00
SHOW	-0.86
LIFT	-2.41
LFTV	-3.52
SWET	262.8
KINX	26.60
CTOT	21.20
VTOT	21.70
TOTL	42.90
CAPE	1164.
CAPV	1415.
CINS	-14.0
CINV	-11.4
EQLV	146.4
EQTV	146.4
LFCT	885.2
LFCV	893.1
BRCH	47.62
BRCV	57.90
LCLT	296.3
LCLP	956.5
MLTH	300.1
MLMR	19.13
THCK	5806.
PWAT	54.40

12Z 21 Jul 2010

University of Wyoming