

## 【実況・解析結果・考察】

日本付近は高気圧に広く覆われています。

500hpa面、850hpa面解析図からも日本付近が高気圧の勢力圏内であることがよみとれます。

日本付近は広い範囲で高気圧に伴う負渦度領域に覆われています。

850hpa面解析図の湿数は、輪島で22℃、札幌10℃など ところどころで湿数10℃以上になっていますが、中間の秋田では湿数が4℃台に留まるなど全体的には湿数10度以下にとどまっています。

湿数の高い領域は、日本付近が太平洋高気圧に伴う湿った暖かい空気に覆われていたところに大陸から進んできた乾燥空気に伴うものです。

鉛直流解析から日本付近のあちこちで下降流域が確認できます。

以上から北日本を中心にダクト発生条件は所々で発生しやすい状態であったと推定しますが、広範囲にわたって強いダクトが安定して形成されたとは考えにくいと判断します。

## 【最高気温】

日最高気温の高い方から、玖珠（大分）38.3℃（8月1位）

福山38.3℃（観測史上1位）、府中（広島）37.8℃、高梁（岡山）37.6℃

福崎（兵庫）37.6℃、日田37.6℃、大竹（広島）37.5℃（8月1位）

柏原（兵庫）37.5℃、大三島（愛媛）37.4℃（8月1位）、加計（広島）37.4℃

枚方（大阪）37.4℃、堺（大阪）37.3℃、広瀬（山口）37.2℃

豊中（大阪）37.2℃、久世（岡山）37.1℃、広島37.0℃、川本（島根）37.0℃

など、猛暑日地点は116地点。

## 【ダクト発生オープン情報】

JF8DKD 壺内さんからの情報

432.90で

JH7VIG（宮城県名取市）-JF8DKD（北海道函館市）RS57-59

JK7WIG（宮城県、亶理郡亶理町）-JF8DKD（北海道函館市）RS59-59

JL7MWD（宮城県石巻市）-JF8DKD（北海道函館市）RS57-59

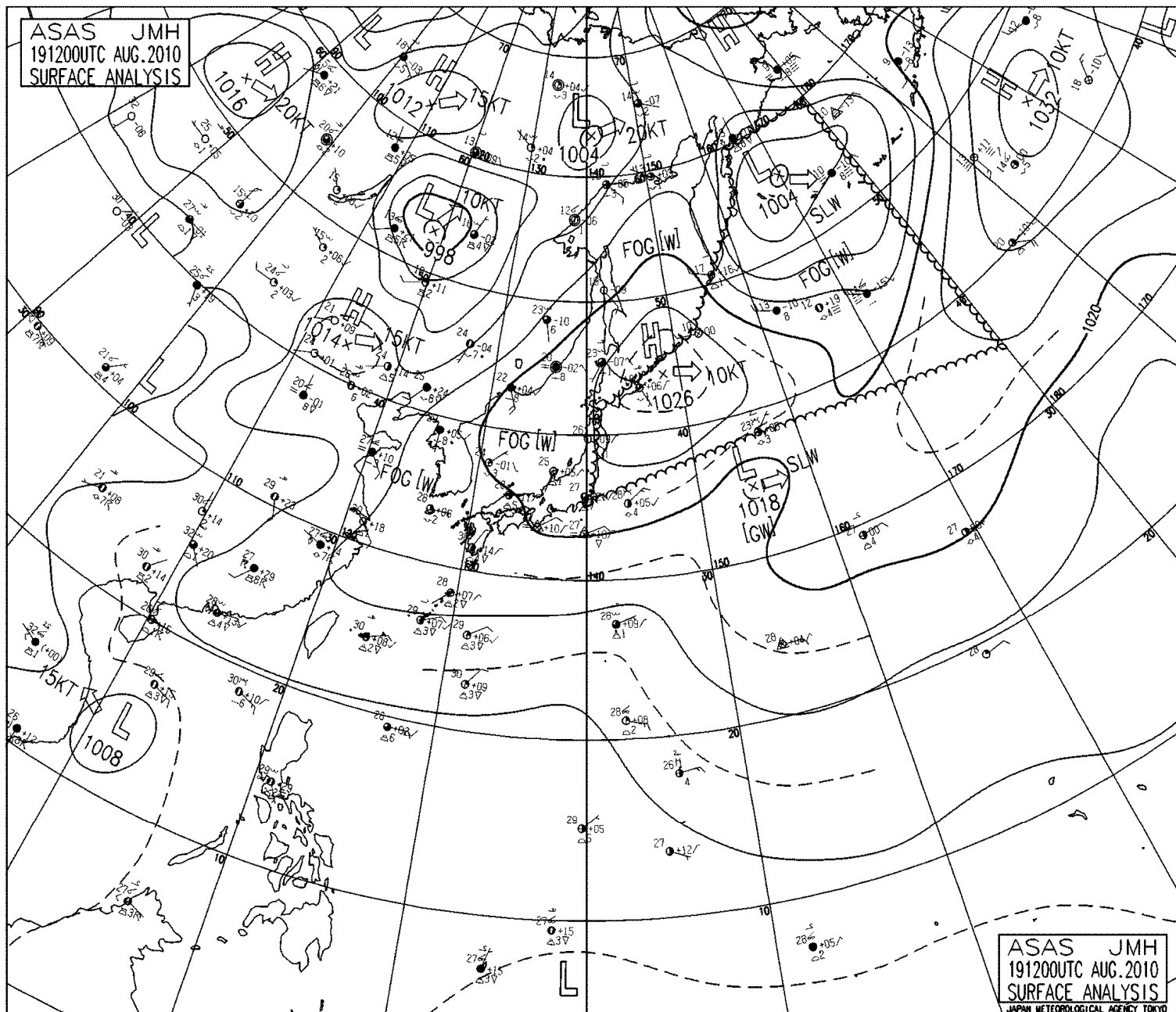
で交信できました。

8月19日のダクト発生域(推定)

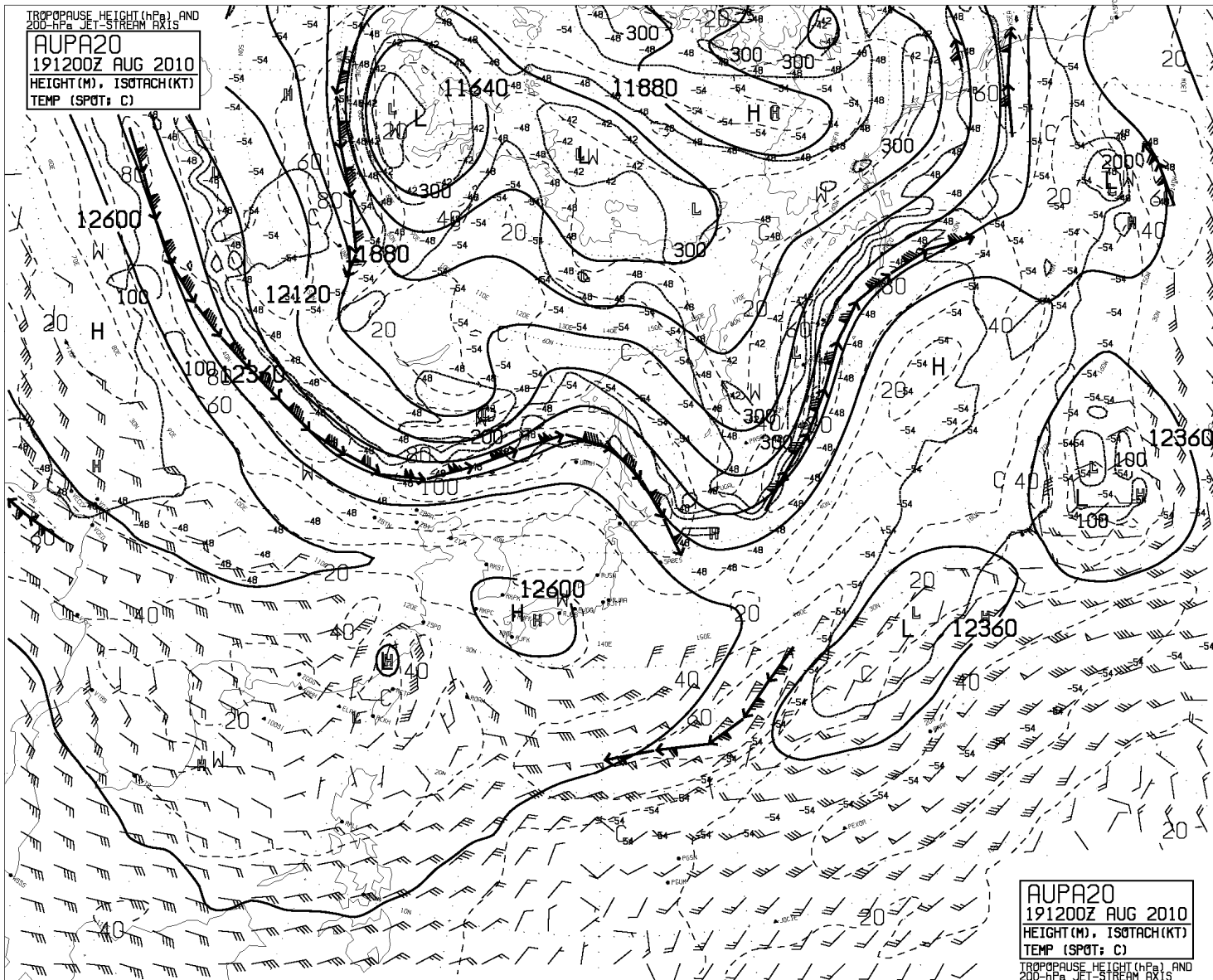


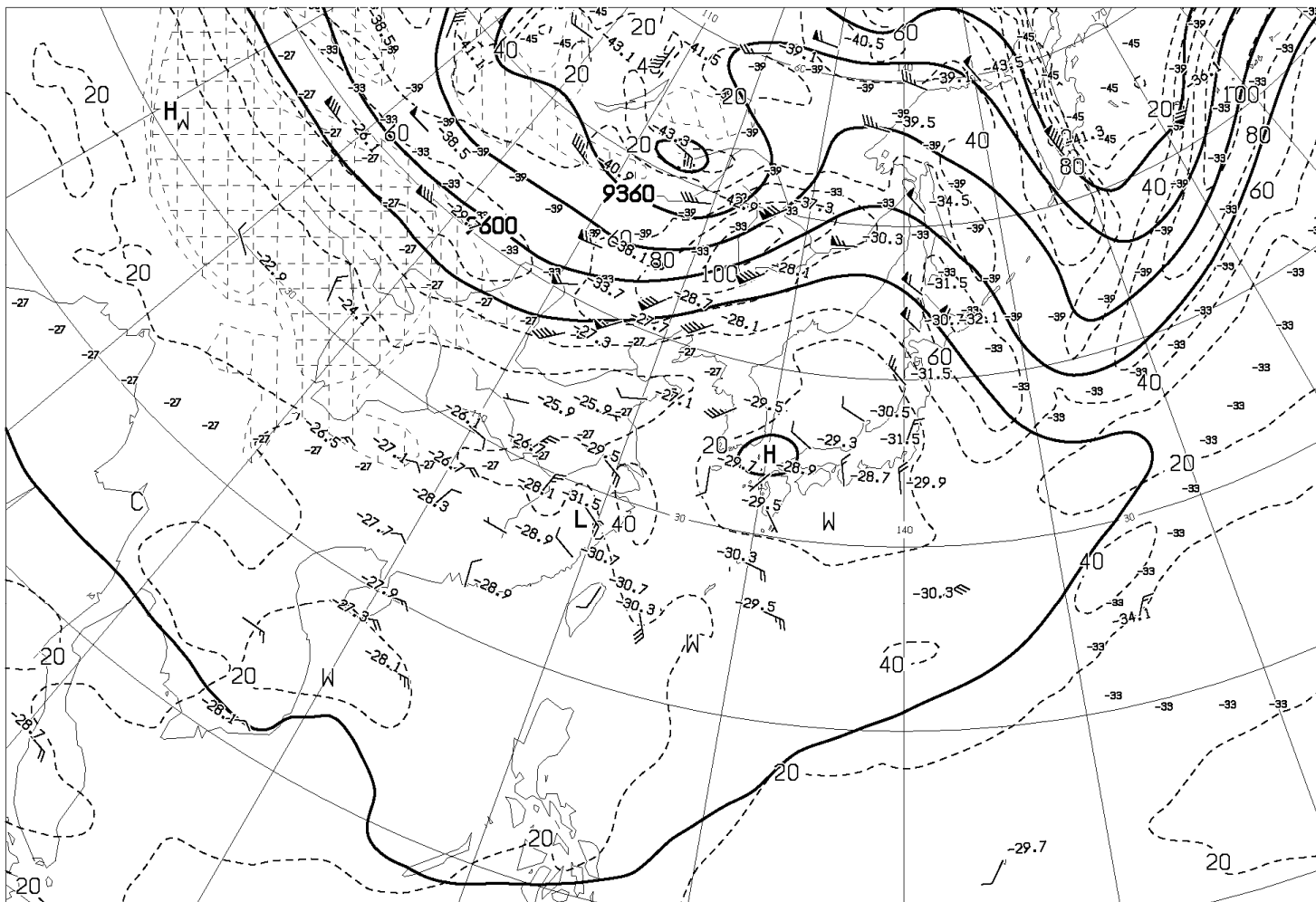
8-7エリア間のオープンが確認されました

[ASAS] アジア地上解析図

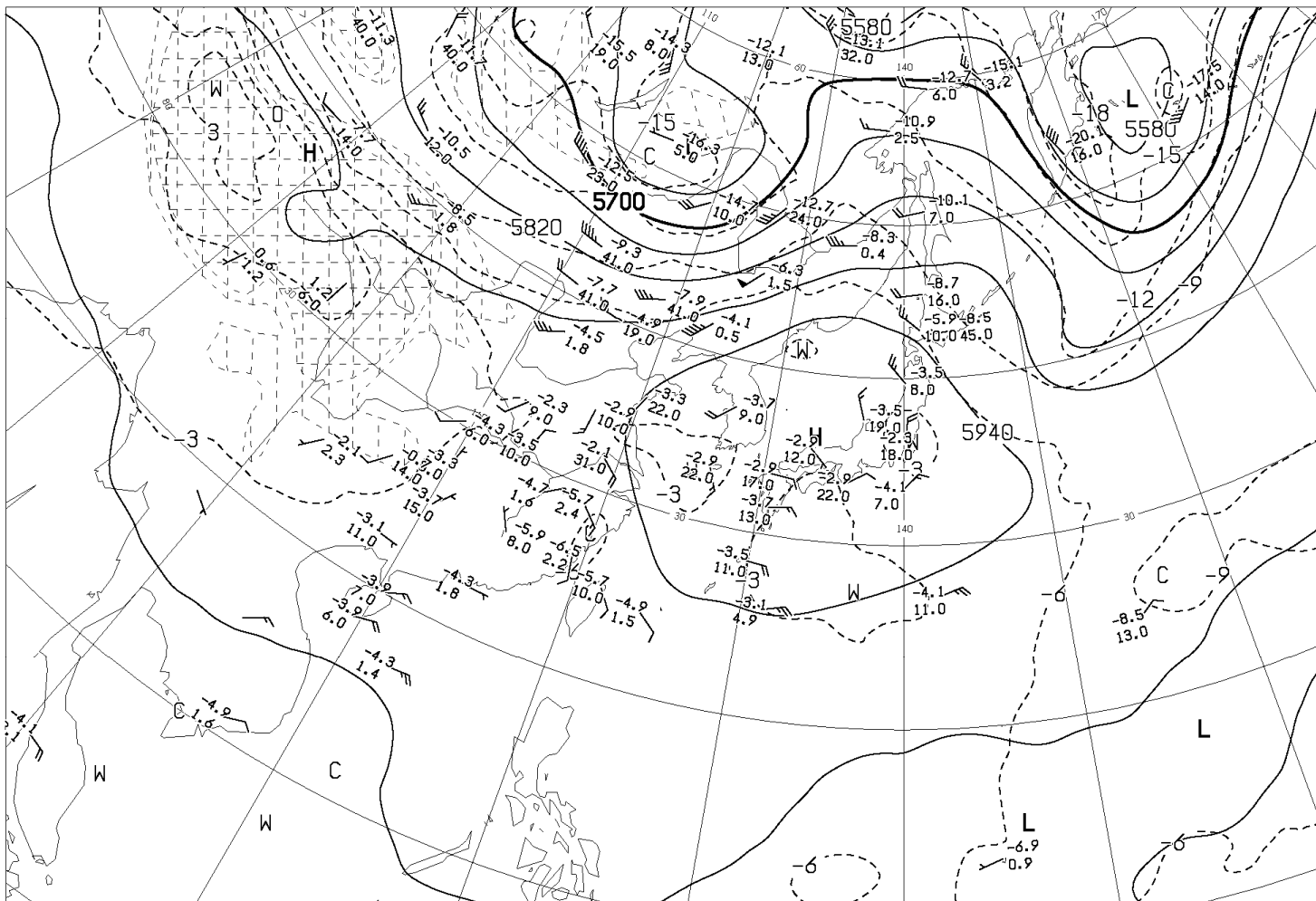


- [AUPA20] アジア太平洋 200hpa 高度・気温・風・圏界面
- [AUPQ35] アジア 500hpa 300hpa 解析図
- [AUPQ78] アジア 850hpa 700hpa 解析図
- [AXFE578] 極東 850hpa 気温・風/700hpa 上昇流/500hpa 高度・渦度

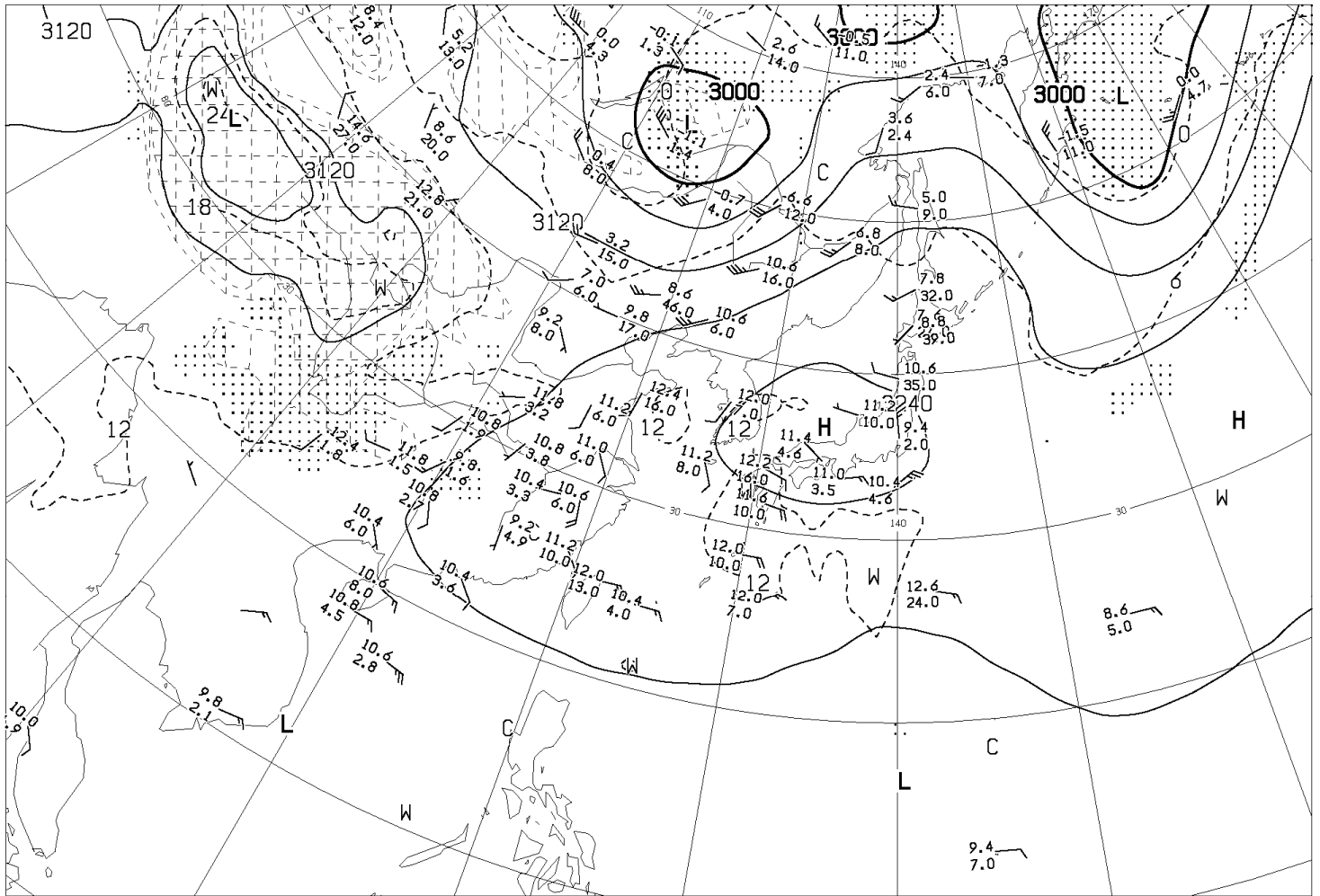




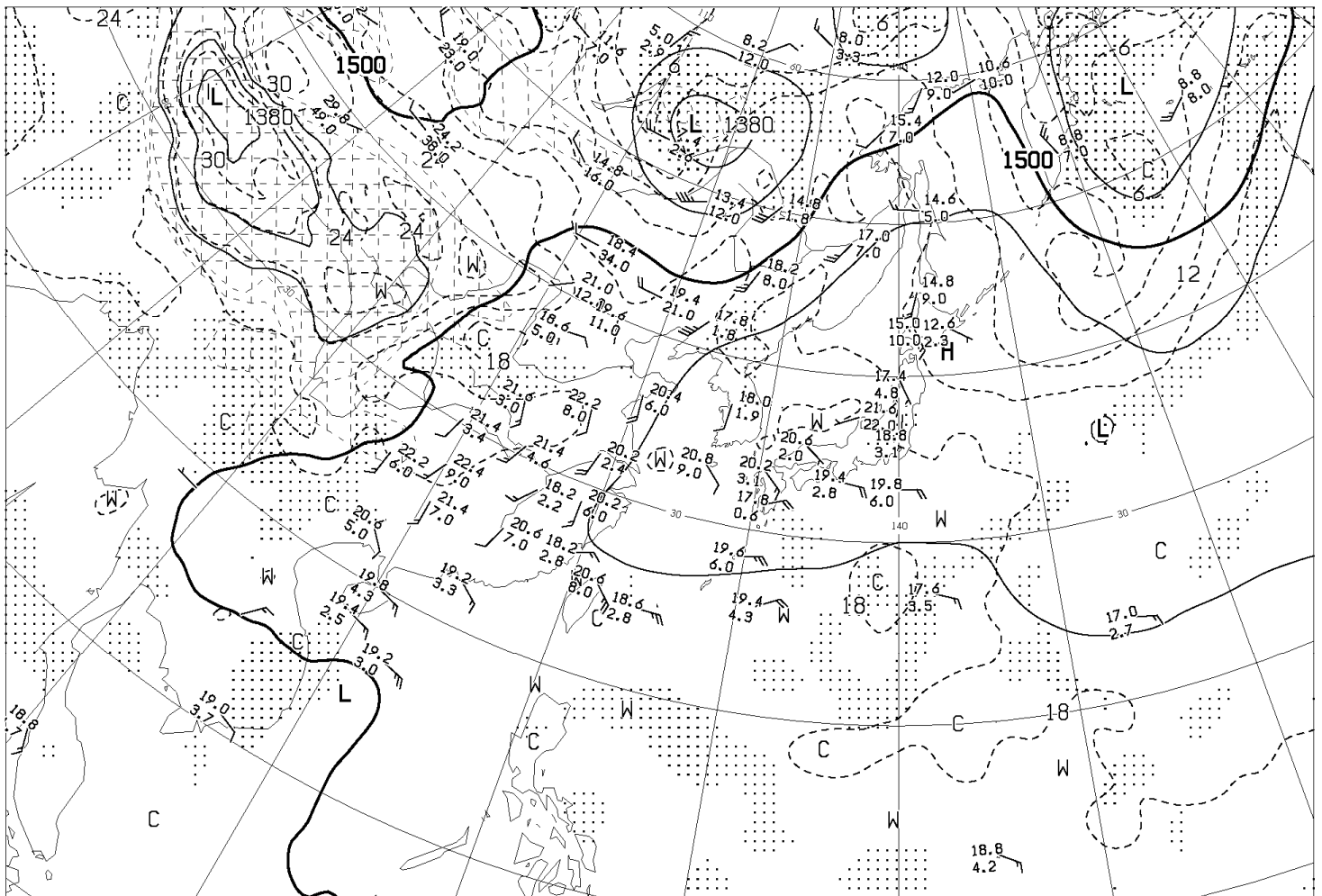
ANALYSIS 300hPa: HEIGHT(M), TEMP(°C), ISOTACH(KT)



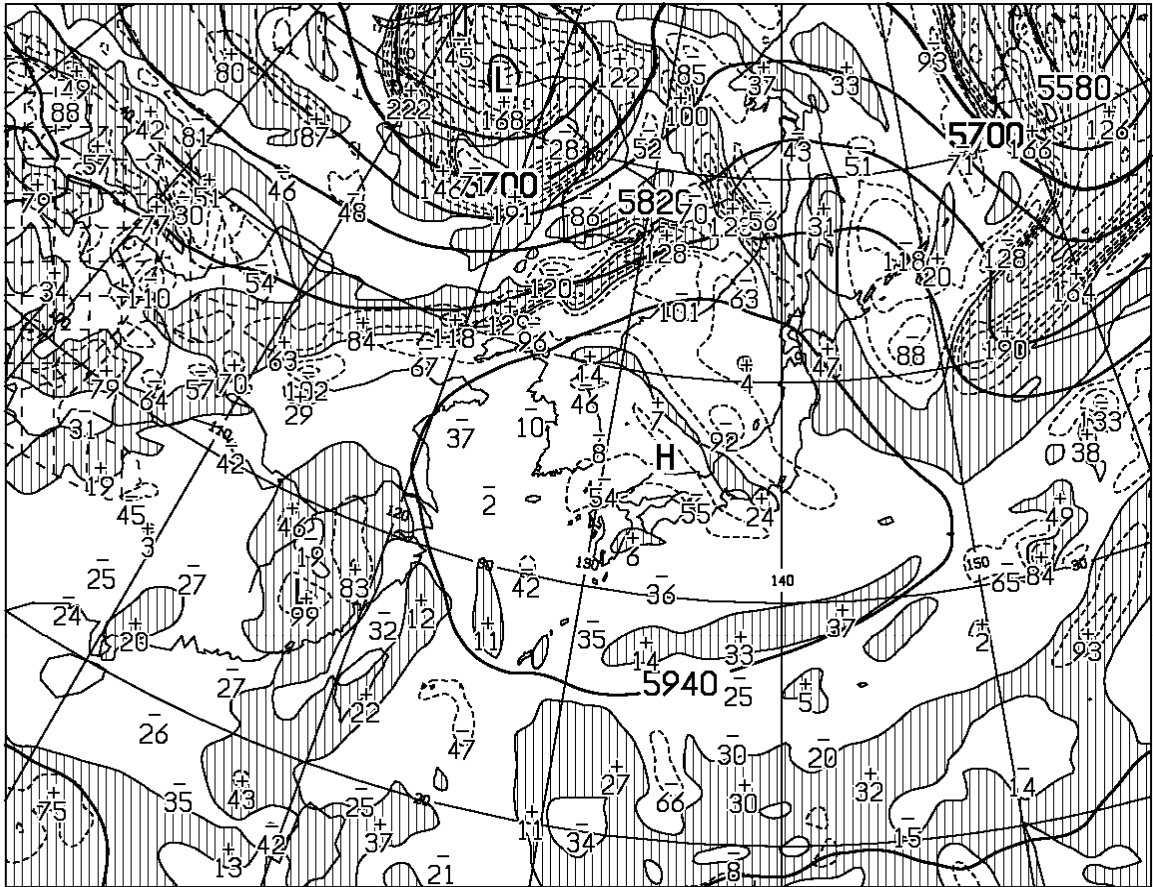
ANALYSIS 500hPa: HEIGHT(M), TEMP(°C)



ANALYSIS 700hPa: HEIGHT(M), TEMP(°C), WET AREA::(T-TD<3°C)

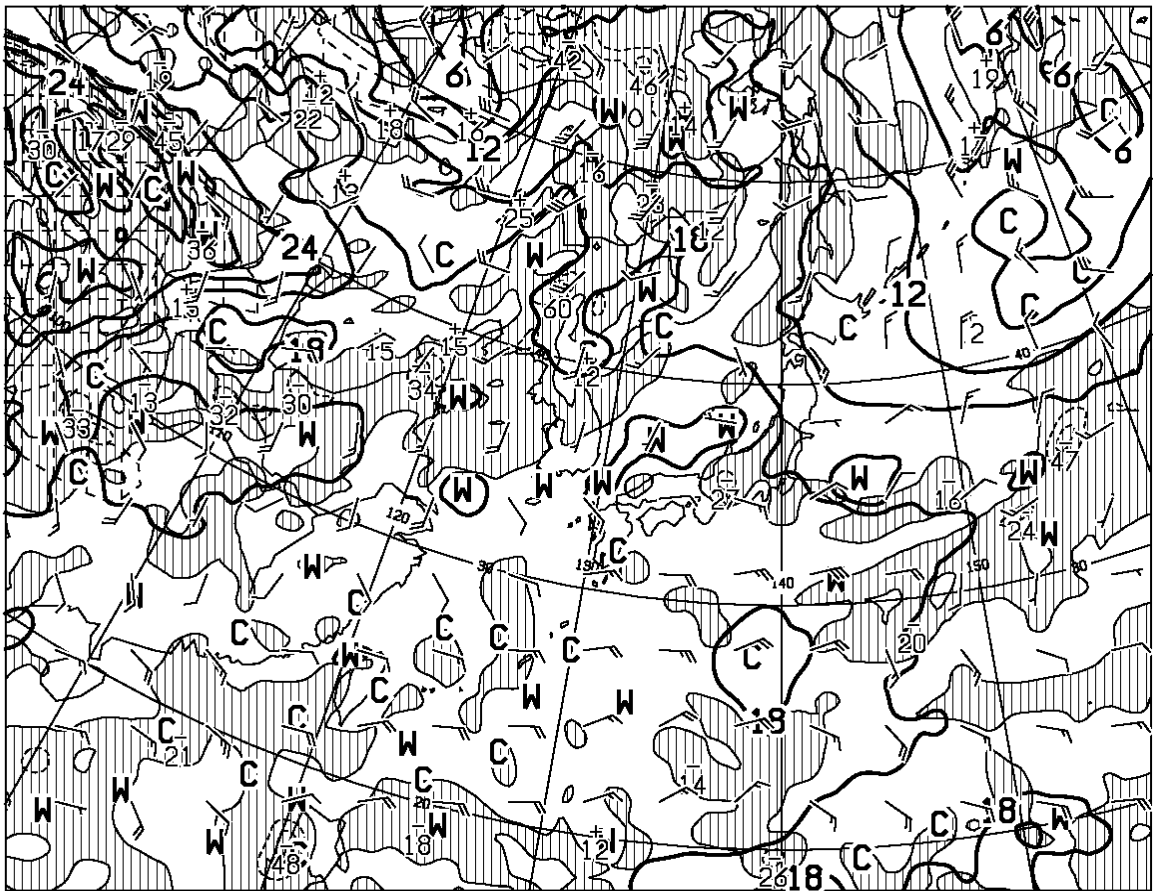


ANALYSIS 850hPa: HEIGHT(M), TEMP(°C), WET AREA::(T-TD<3°C)



T=00

HEIGHT (M), VORT (10\*\*(-6)/SEC) AT 500hPa



T=00

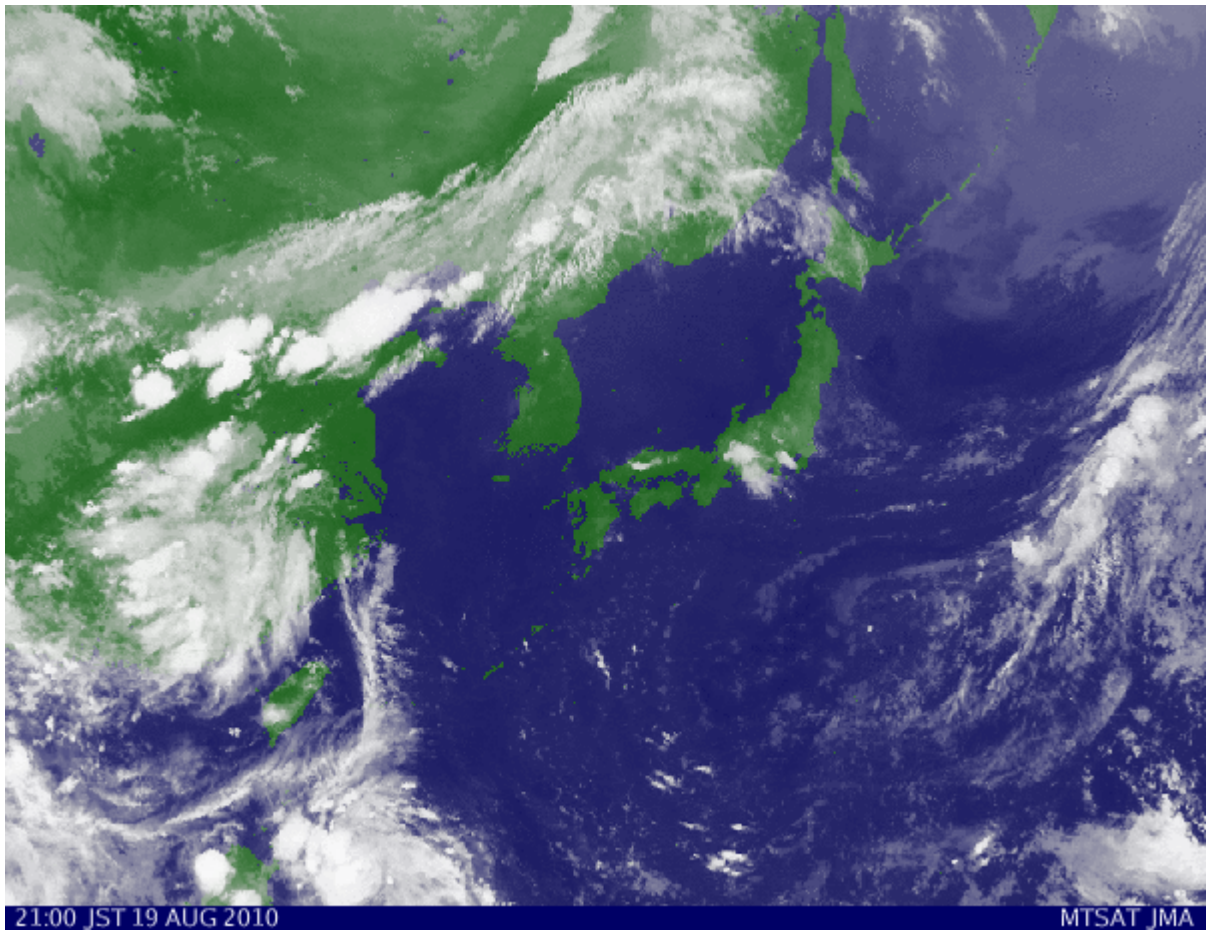
TEMP (C), WIND ARROW AT 850hPa  
P-VEL (hPa/h) AT 700hPa

AXFE578

191200UTC AUG 2010

Japan Meteorological Agency



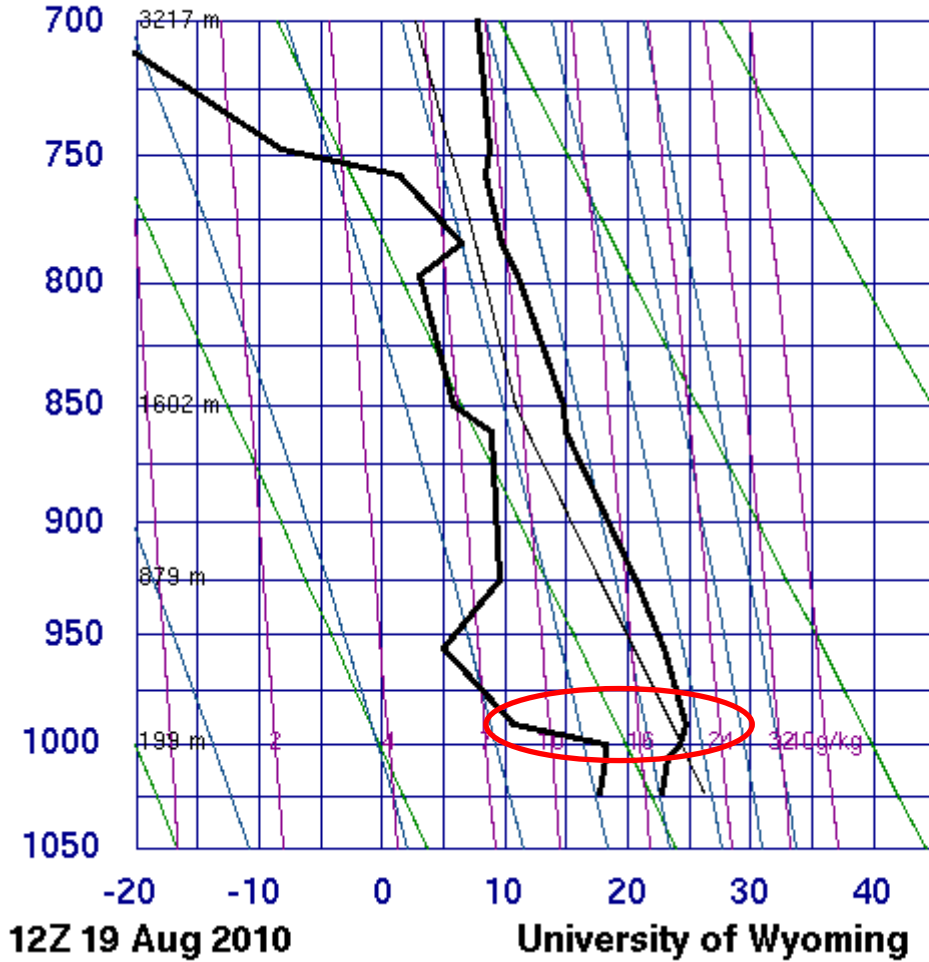


21:00 JST 19 AUG 2010

MTSAT JMA

[エマグラム など]

**47401 Wakkanai**

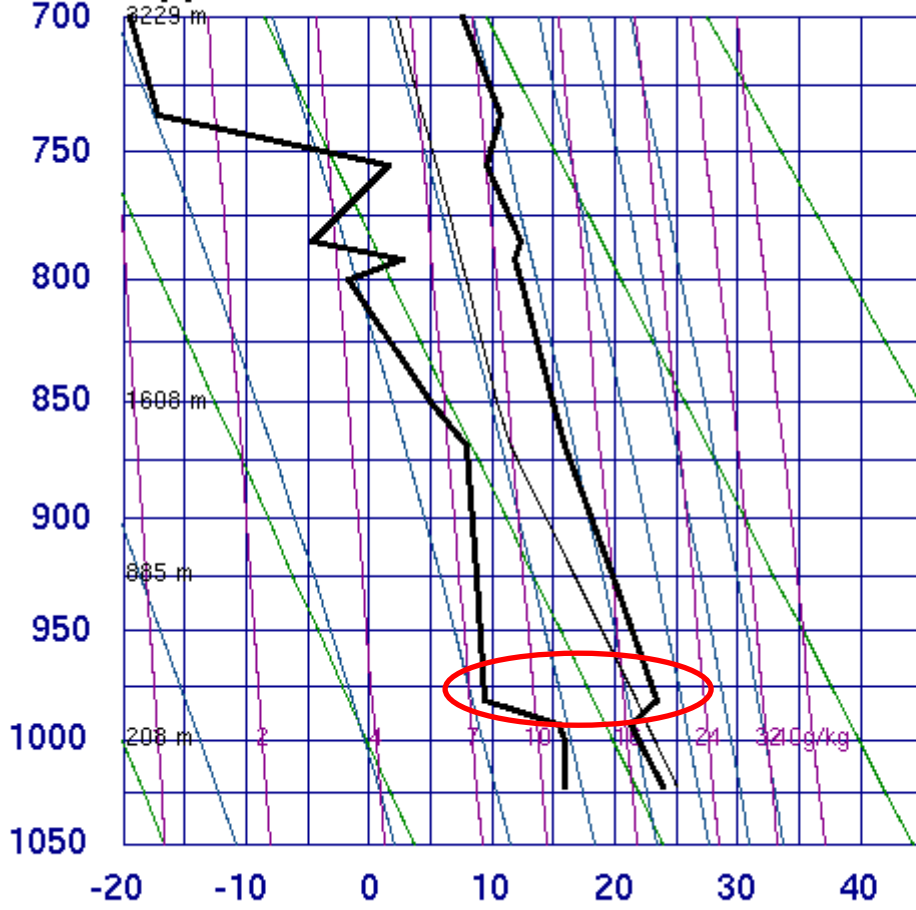


SLAT	45.41
SLON	141.68
SELV	11.00
SHOW	6.51
LIFT	4.55
LFTV	4.28
SWET	114.5
KINX	-2.70
CTOT	14.50
VTOT	23.50
TOTL	38.00
CAPE	0.00
CAPV	0.00
CINS	0.00
CINV	0.00
EQLV	-9999
EQTV	-9999
LFCT	-9999
LFCV	-9999
BRCH	0.00
BRCV	0.00
LCLT	284.0
LCLP	851.0
MLTH	297.5
MLMR	10.14
THCK	5711.
PWAT	27.22

12Z 19 Aug 2010

University of Wyoming

**47412 Sapporo**

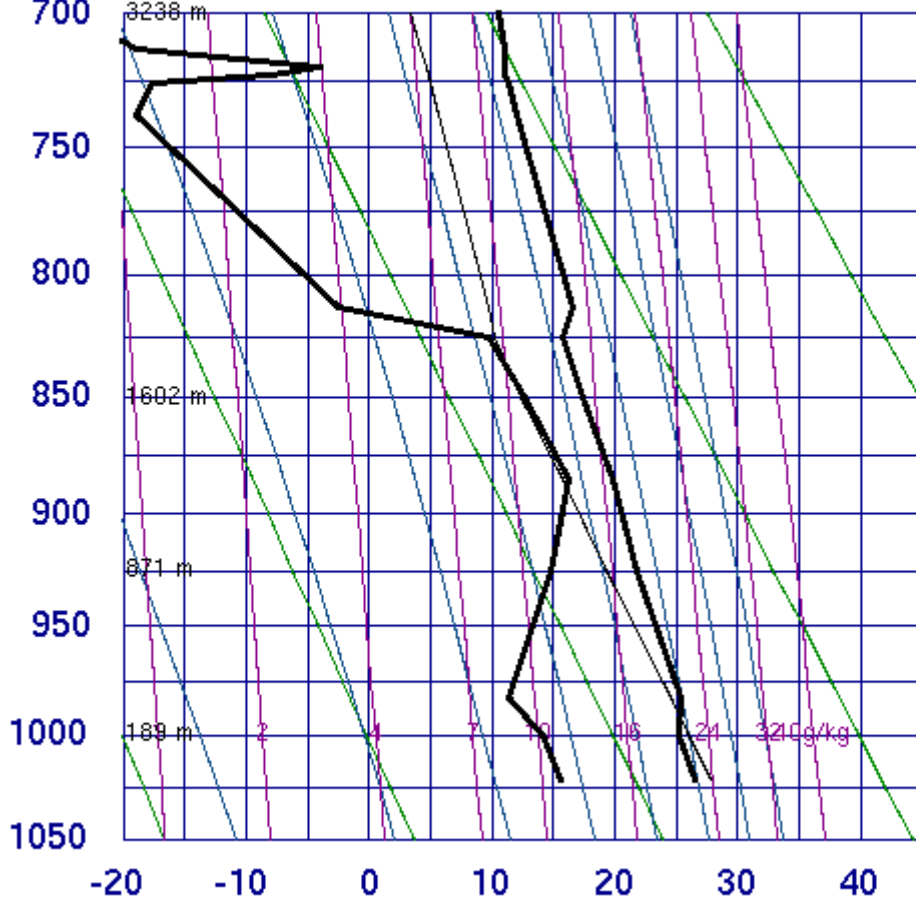


SLAT	43.05
SLON	141.33
SELV	26.00
SHOW	9.77
LIFT	8.04
LFTV	7.99
SWET	111.0
KINX	-1.10
CTOT	10.90
VTOT	20.90
TOTL	31.80
CAPE	0.00
CAPV	0.00
CINS	0.00
CINV	0.00
EQLV	-9999
EQTV	-9999
LFCT	-9999
LFCV	-9999
BRCH	0.00
BRCV	0.00
LCLT	284.2
LCLP	863.1
MLTH	296.4
MLMR	9.86
THCK	5732.
PWAT	27.28

12Z 19 Aug 2010

University of Wyoming

**47582 Akita**



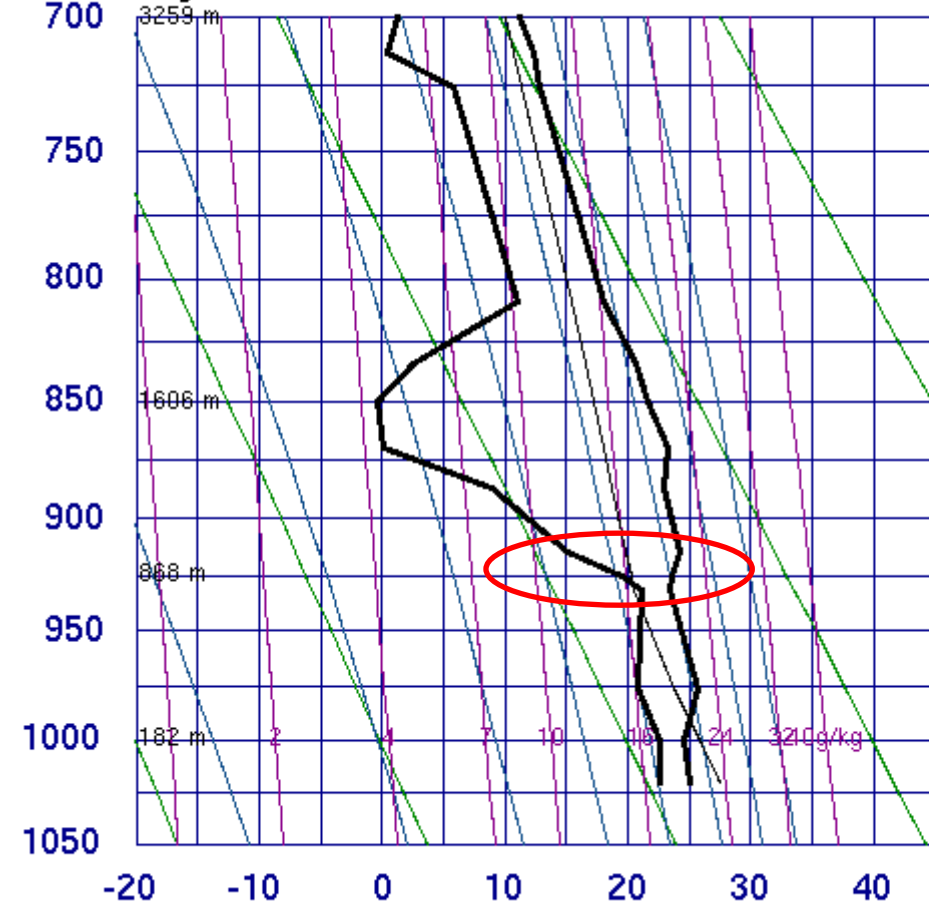
SLAT	39.71
SLON	140.10
SELV	7.00
SHOW	4.59
LIFT	8.82
LFTV	8.87
SWET	192.1
KINX	-1.50
CTOT	16.10
VTOT	20.90
TOTL	37.00
CAPE	0.00
CAPV	0.00
CINS	0.00
CINV	0.00
EQLV	-9999
EQTV	-9999
LFCT	-9999
LFCV	-9999
BRCH	0.00
BRCV	0.00
LCLT	283.7
LCLP	830.9
MLTH	299.1
MLMR	9.78
THCK	5781.
PWAT	32.99

12Z 19 Aug 2010

University of Wyoming



# 47600 Wajima



12Z 19 Aug 2010

University of Wyoming

SLAT	37.38
SLOE	136.90
SELV	14.00
SHOW	11.50
LIFT	0.10
LFTV	-0.65
SWET	20.98
KINX	14.70
CTOT	3.10
VTOT	25.10
TOTL	28.20
CAPE	224.7
CAPV	296.1
CINS	-279.
CINV	-190.
EQLV	254.6
EQTV	253.7
LFCT	648.0
LFCV	687.6
BRCH	52.43
BRCV	69.09
LCLT	294.1
LCLP	944.7
MLTH	299.0
MLMR	16.93
THCK	5818.
PWAT	43.98