

## 【実況・解析結果・考察】

移動性高気圧が日本の南海上を通過するとともに、日本海にも高気圧が発生して北日本を通過しました。

500hpa 面では日本付近は大きく見てトラフの中で正渦度領域に広く覆われていますが、850hpa 面では東日本から北日本にかけてリッジとなっています。1,500m の等高度線は東北北部まで北上しました。

850hpa 面の湿数をみると、秋田、輪島、米子、福岡など本州付近の広い地点で湿数 10°C以上の乾燥空気の流れ込みが確認できます。

850hpa 面の 9°Cの等温線は日本海中部まで北上しています。

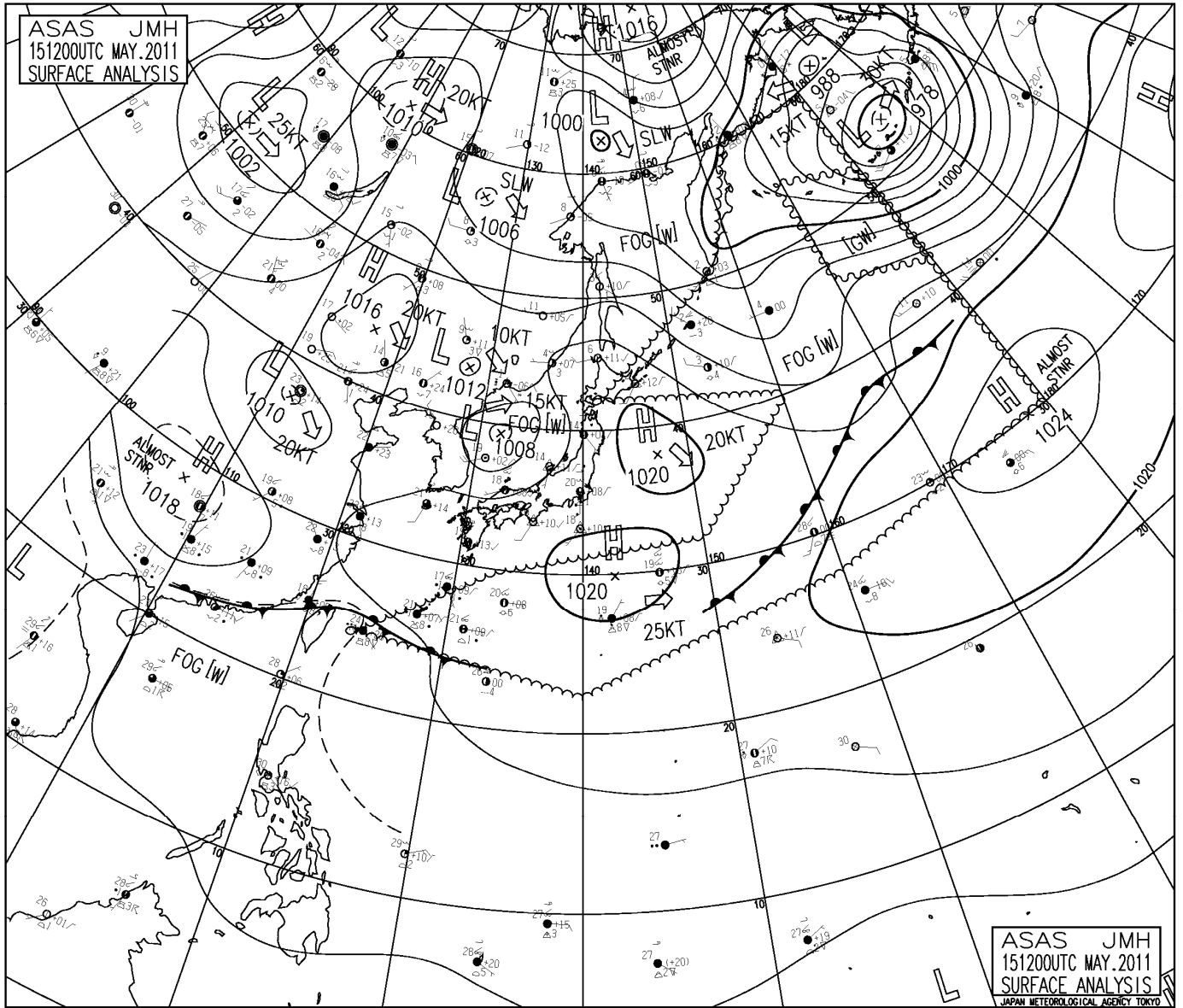
鉛直流は日本付近は広い範囲で上昇流域に覆われています。

以上から気温と海面温度の大きい北陸付近を中心にダクト発生条件がそろいやすくなったと推定します。

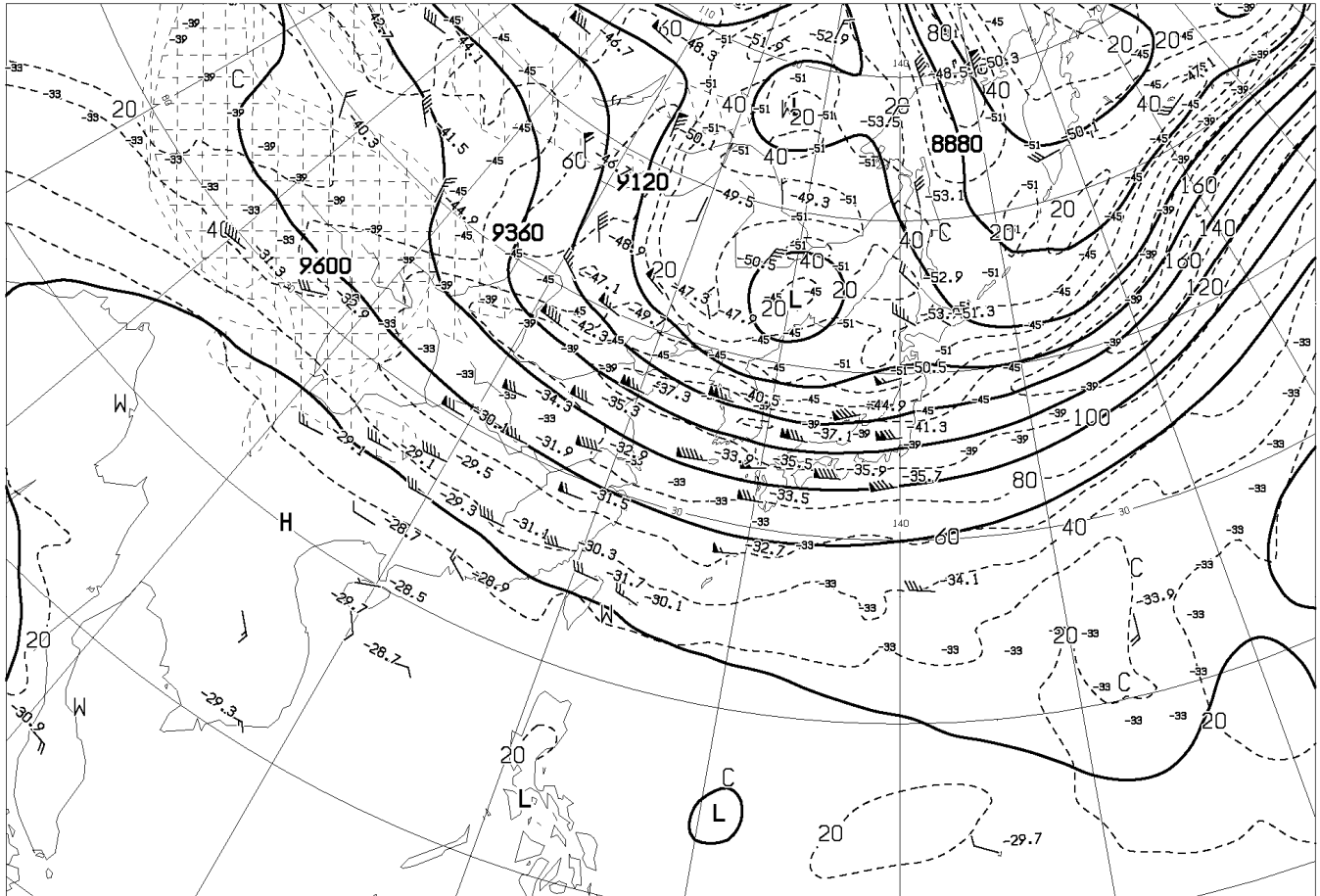


長岡市西山林道にて石川テレビをワンセグで受信。

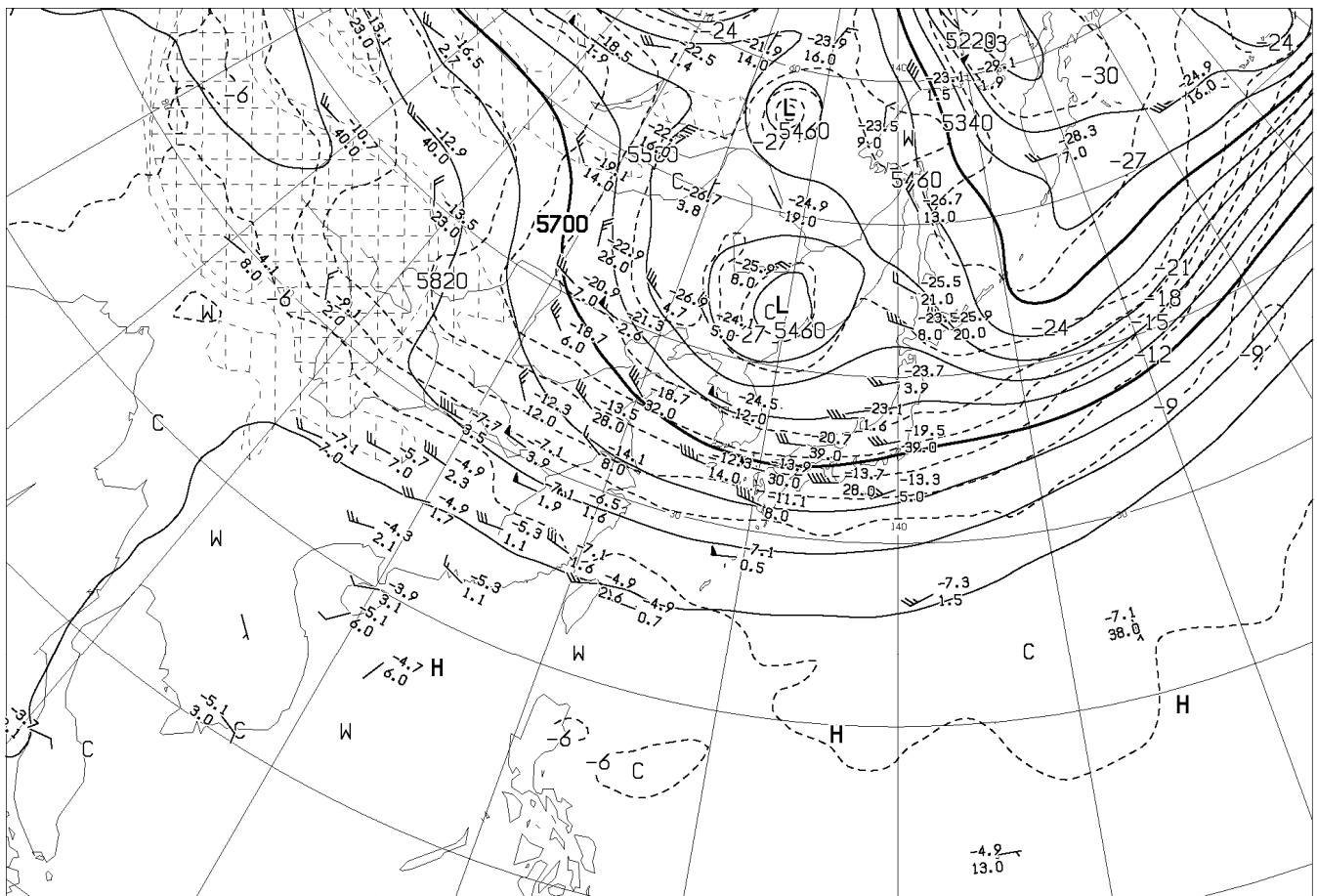
10:33 JH9BJJ(富山県南砺市)-JG0TEV/0(新潟県長岡市) RS59-59



[AUPQ35] アジア 500hpa 300hpa 解析図  
 [AUPQ78] アジア 850hpa 700hpa 解析図  
 [AXFE578] 極東 850hpa 気温・風/700hpa 上昇流/500hpa 高度・渦度

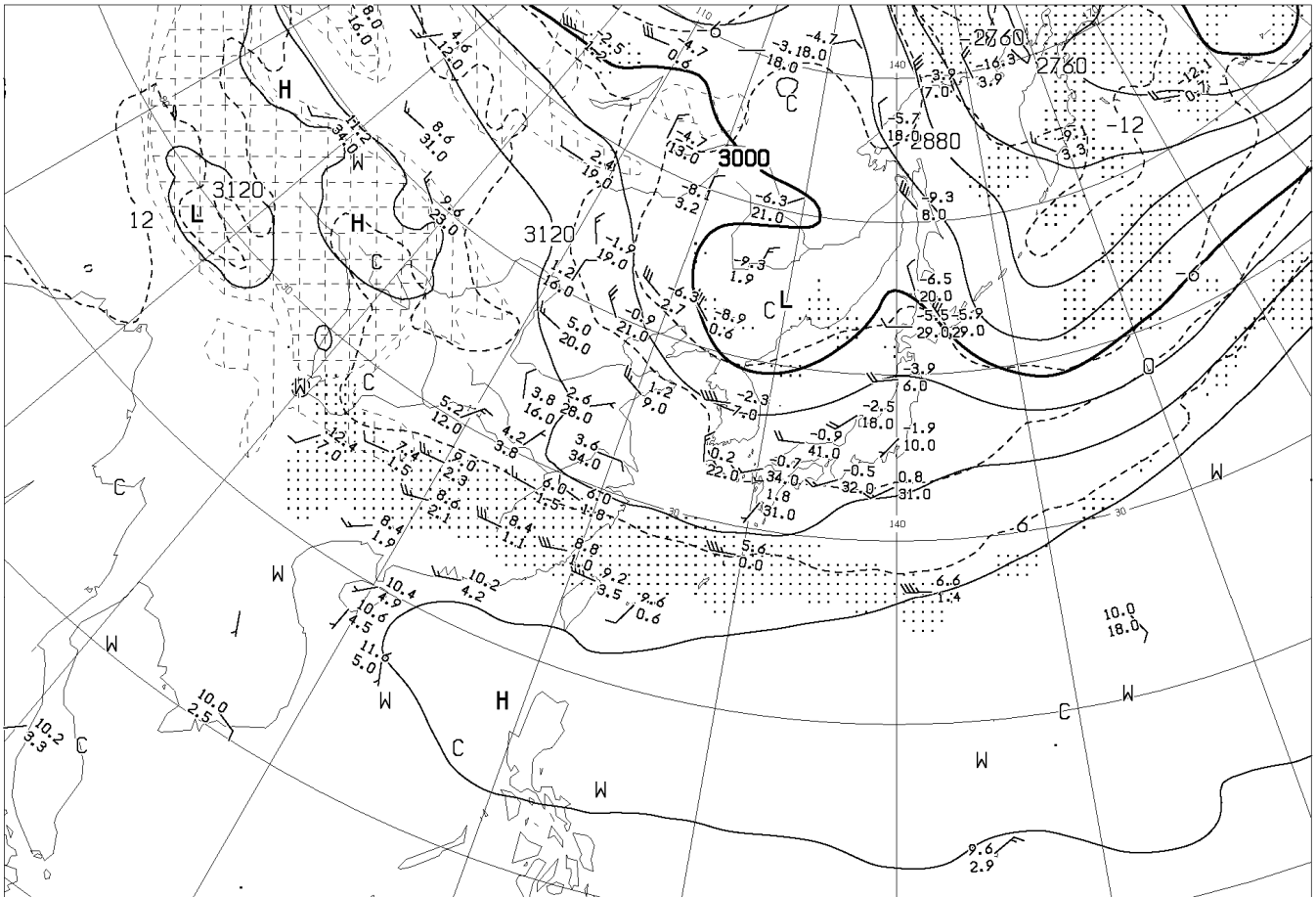


ANALYSIS 300hPa: HEIGHT(M), TEMP(°C), ISOTACH(KT)

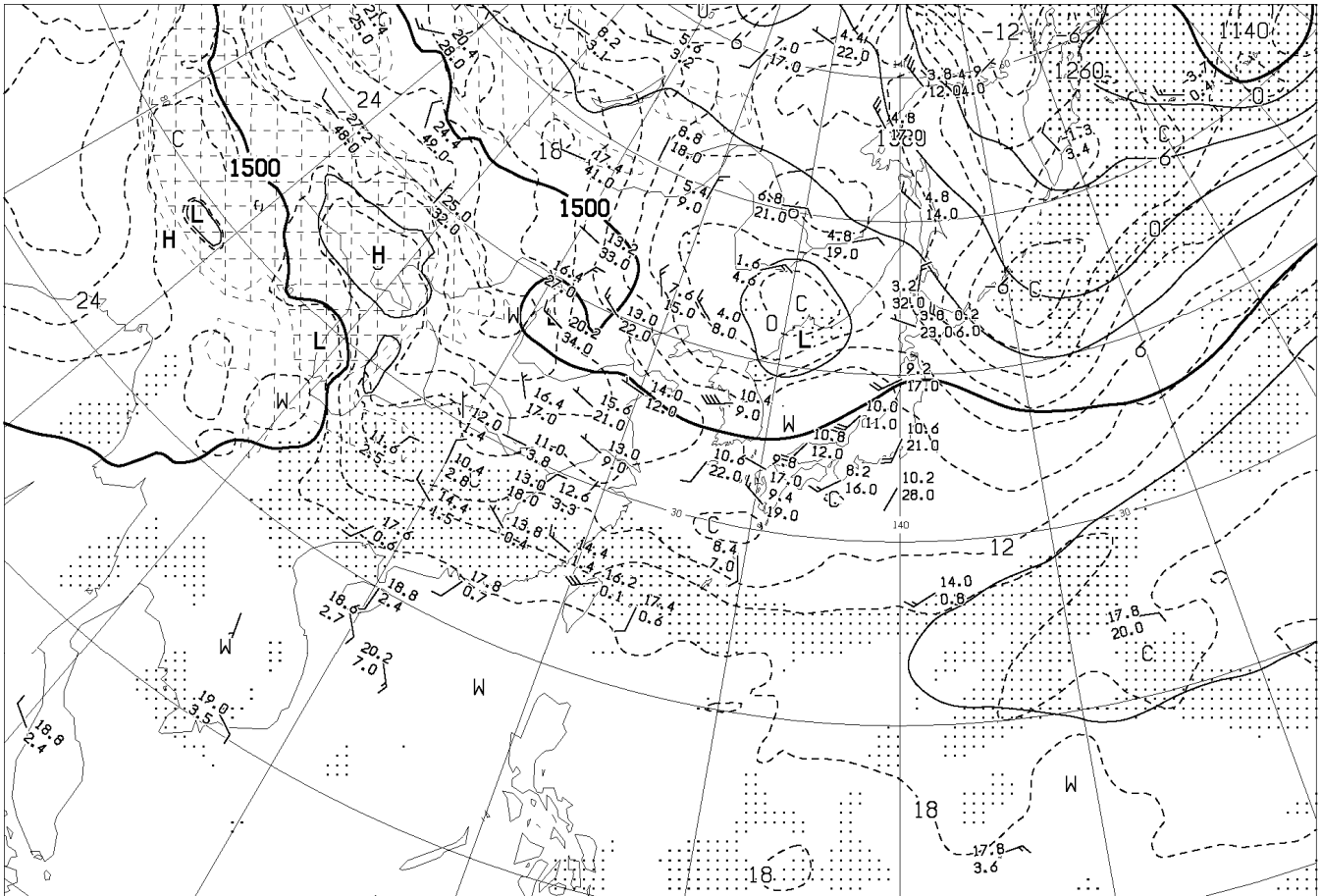


ANALYSIS 500hPa: HEIGHT(M), TEMP(°C)

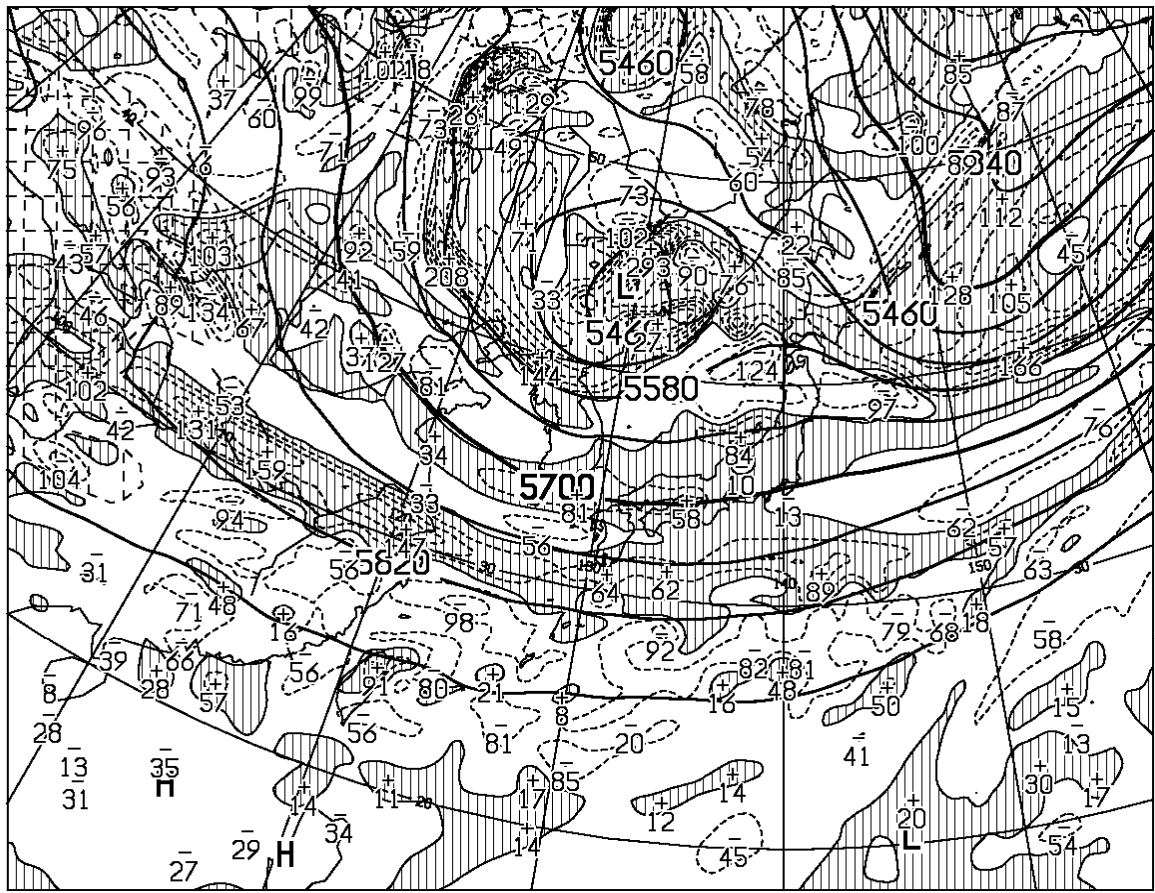
AUPQ35 151200UTC MAY 2011



ANALYSIS 700hPa: HEIGHT(M), TEMP(°C), WET AREA::(T-TD<3°C)

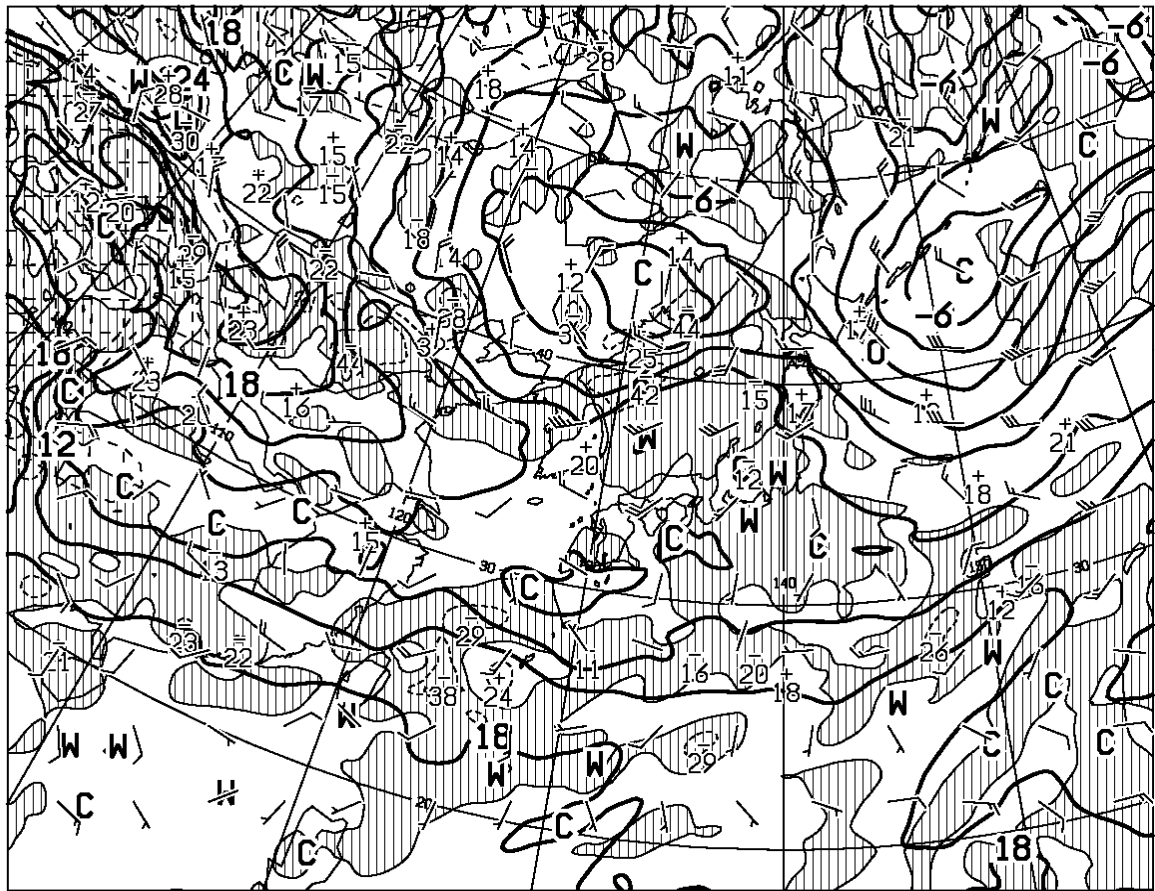


ANALYSIS 850hPa: HEIGHT(M), TEMP(°C), WET AREA::(T-TD<3°C)



T=00

HEIGHT (M), VORT (10\*\*x-6/SEC) AT 500hPa



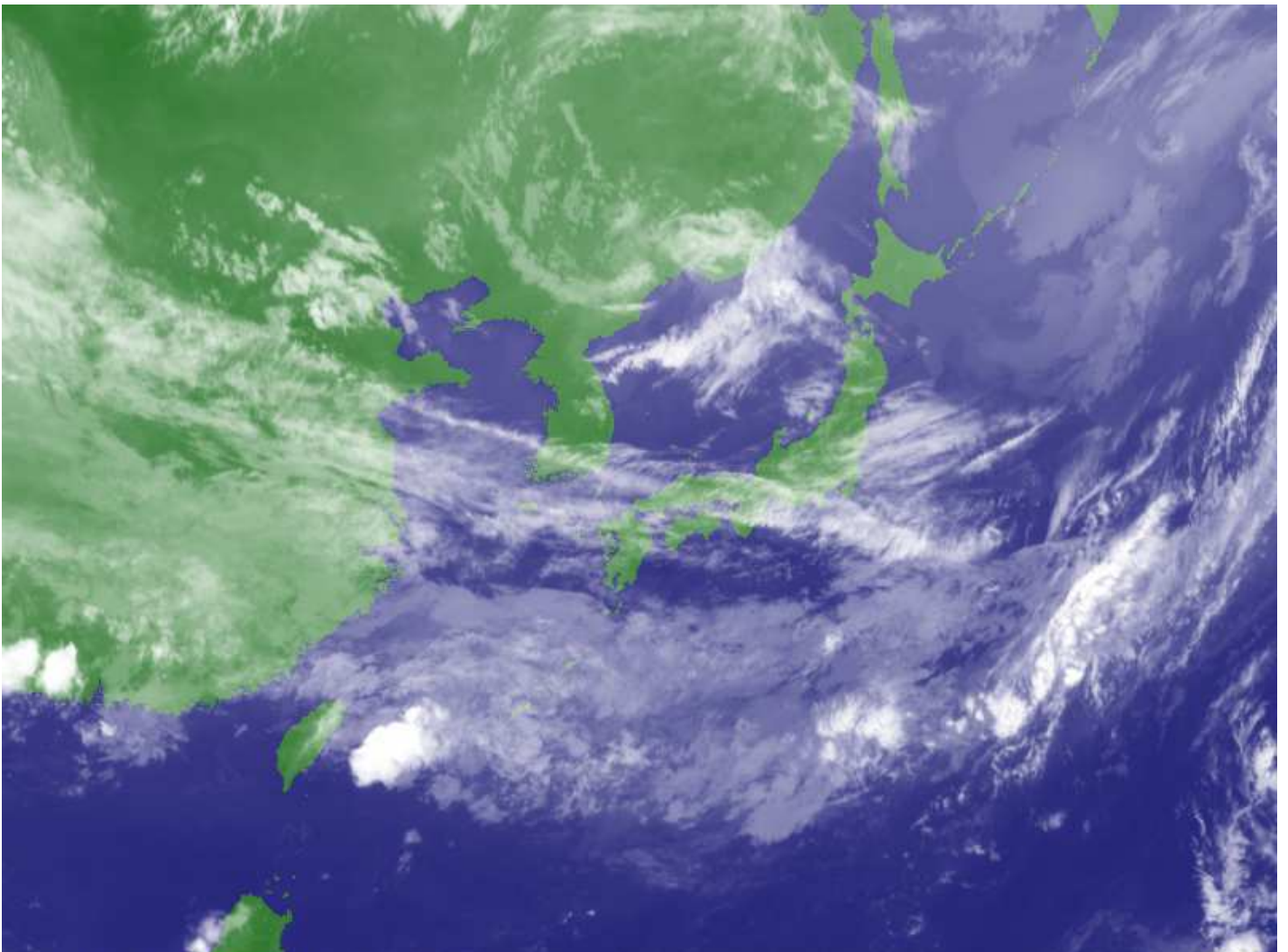
T=00

TEMP (C), WIND ARROW AT 850hPa  
P-VEL (hPa/H) AT 700hPa

AXFE578

151200UTC MAY 2011

Japan Meteorological Agency

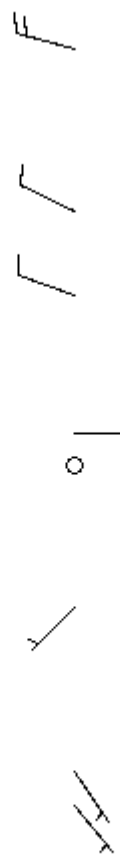
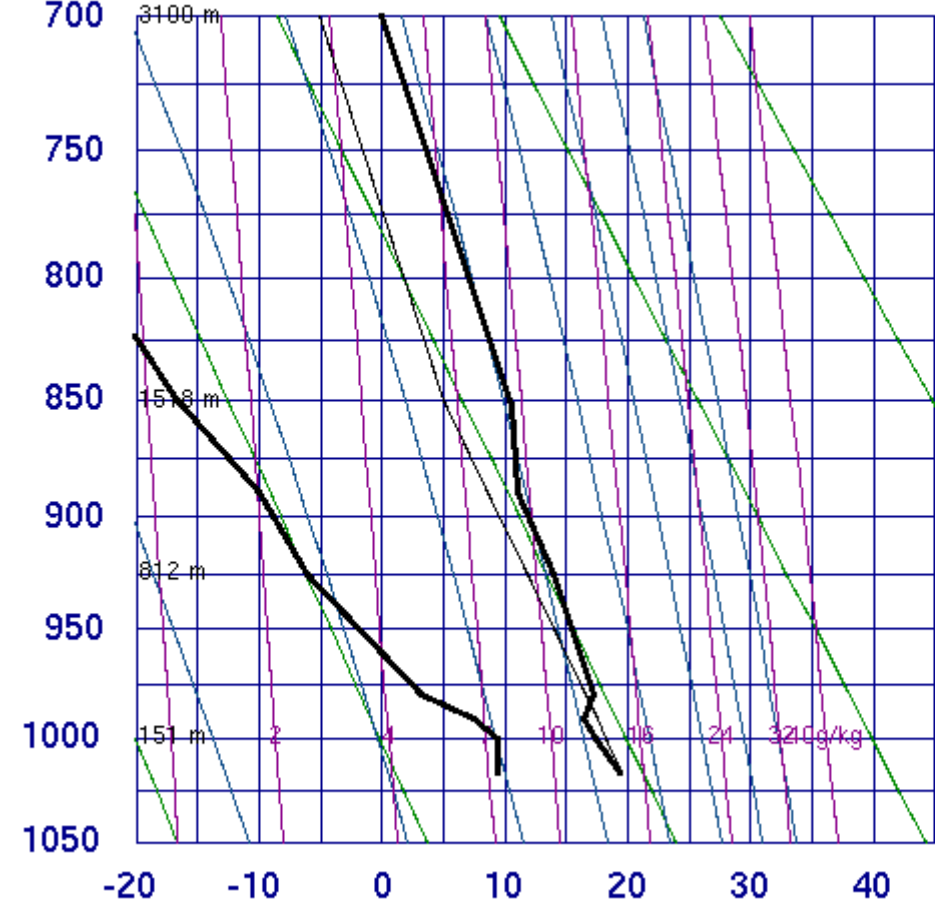


2011.05.15 21:00JST (15 MAY 2011 12:00UTC)

MTSAT JMA

[エマグラム など]

**47807 Fukuoka**

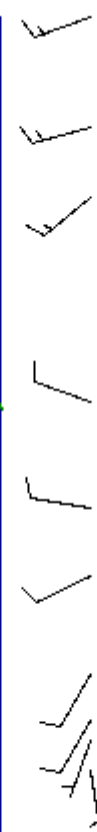
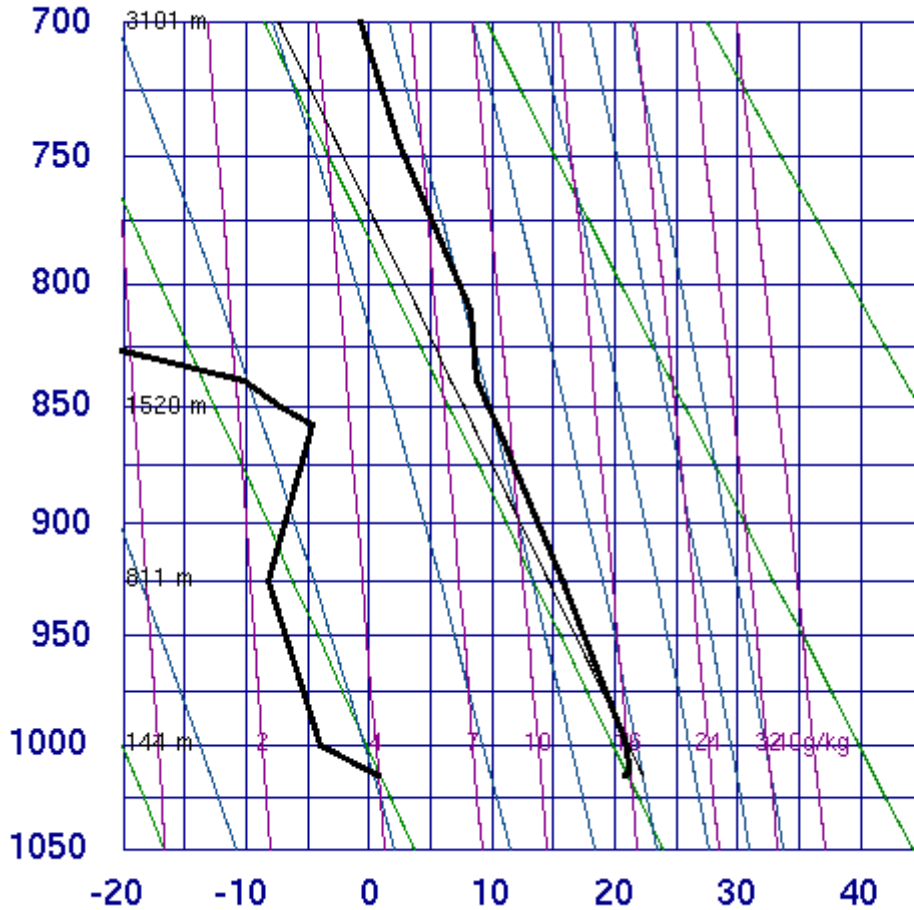


SLAT	33.58
SLON	130.38
SELV	15.00
SHOW	14.36
LIFT	9.63
LFTV	9.48
SWET	54.99
KINX	-29.3
CTOT	-2.70
VTOT	24.30
TOTL	21.60
CAPE	0.00
CAPV	0.00
CINS	0.00
CINV	0.00
EQLV	-9999
EQTV	-9999
LFCT	-9999
LFCV	-9999
BRCH	0.00
BRCV	0.00
LCLT	276.0
LCLP	827.4
MLTH	291.4
MLMR	5.89
THCK	5569.
PWAT	8.15

00Z 15 May 2011

University of Wyoming

### 47807 Fukuoka

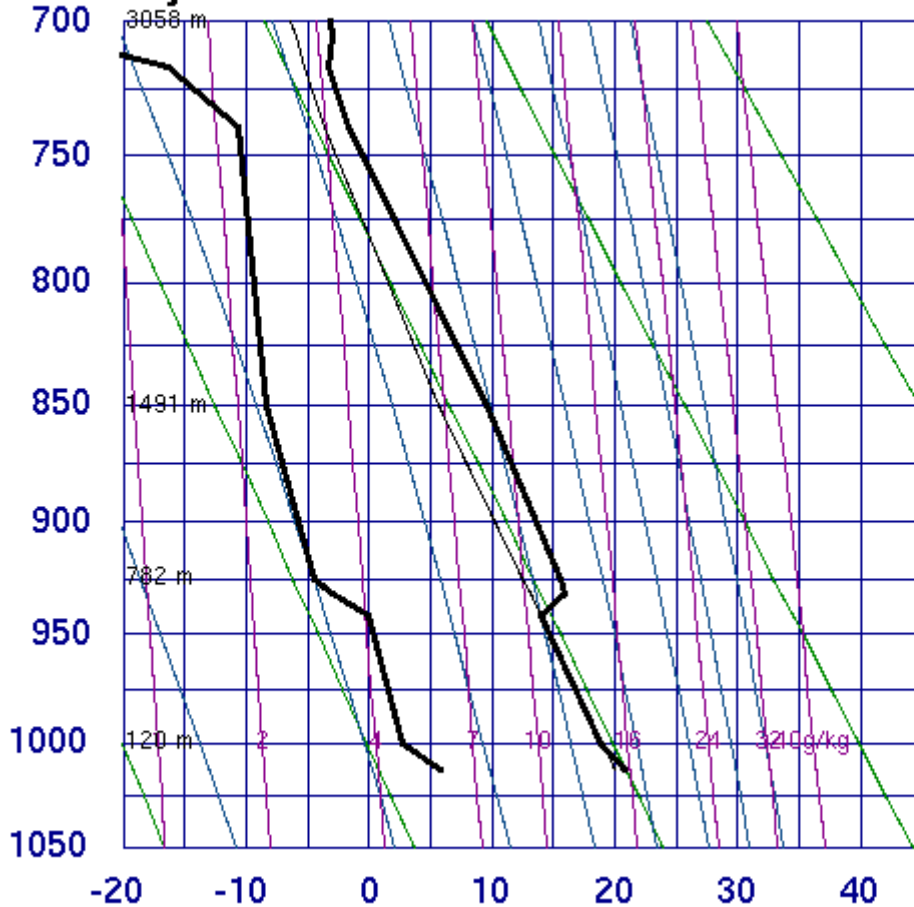


- SLAT 33.58
- SLON 130.38
- SELV 15.00
- SHOW 11.98
- LIFT 13.03
- LFTV 12.93
- SWET 72.01
- KINX -17.5
- CTOT 6.70
- VTOT 23.70
- TOTL 30.40
- CAPE 0.00
- CAPV 0.00
- CINS 0.00
- CINV 0.00
- EQLV -9999
- EQTV -9999
- LFCT -9999
- LFCV -9999
- BRCH 0.00
- BRCV 0.00
- LCLT 264.1
- LCLP 685.3
- MLTH 294.2
- MLMR 2.87
- THCK 5566.
- PWAT 7.51

12Z 15 May 2011

University of Wyoming

### 47600 Wajima

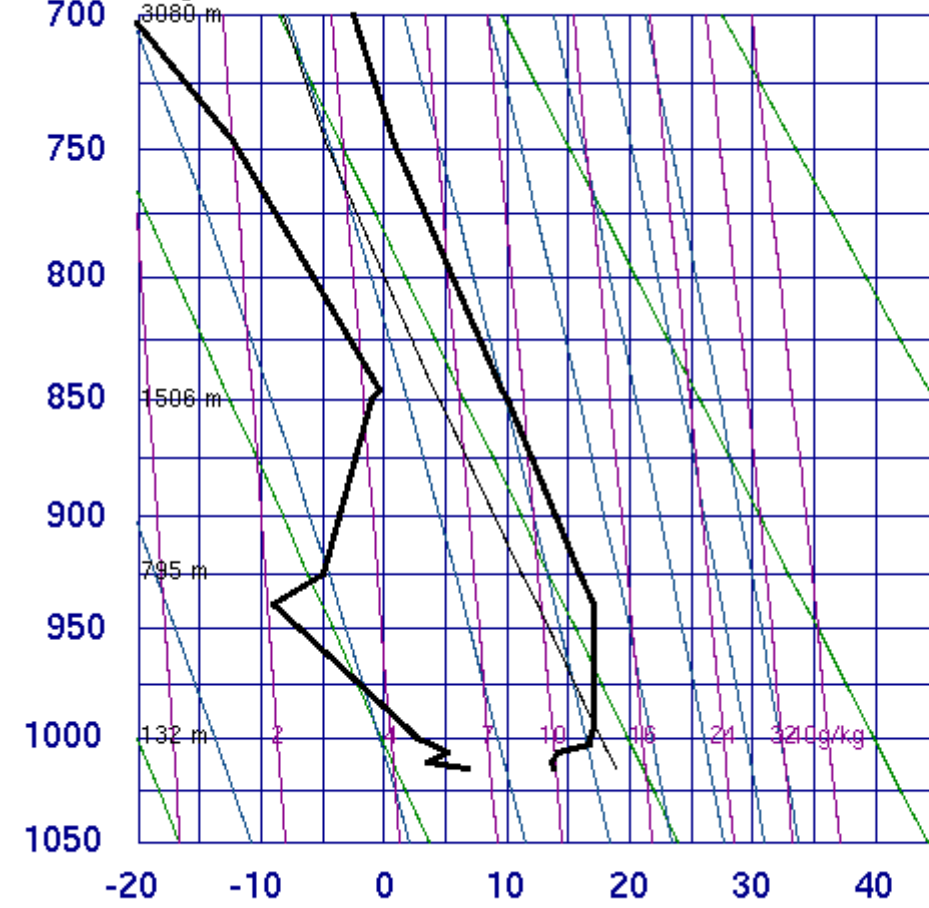


- SLAT 37.38
- SLON 136.90
- SELV 14.00
- SHOW 4.18
- LIFT 2.79
- LFTV 2.65
- SWET 75.00
- KINX -0.50
- CTOT 13.90
- VTOT 31.90
- TOTL 45.80
- CAPE 0.00
- CAPV 0.00
- CINS 0.00
- CINV 0.00
- EQLV -9999
- EQTV -9999
- LFCT -9999
- LFCV -9999
- BRCH 0.00
- BRCV 0.00
- LCLT 272.2
- LCLP 781.6
- MLTH 292.1
- MLMR 4.63
- THCK 5510.
- PWAT 10.42

00Z 15 May 2011

University of Wyoming

# 47600 Wajima



SLAT	37.38
SLOE	136.90
SELV	14.00
SHOW	-0.32
LIFT	4.22
LFTV	4.26
SWET	322.3
KINX	14.10
CTOT	22.10
VTOT	33.10
TOTL	55.20
CAPE	0.00
CAPV	0.00
CINS	0.00
CINV	0.00
EQLV	-9999
EQTV	-9999
LFCT	-9999
LFCV	-9999
BRCH	0.00
BRCV	0.00
LCLT	269.8
LCLP	769.3
MLTH	290.8
MLMR	4.03
THCK	5518.
PWAT	11.89

12Z 15 May 2011

University of Wyoming