

3～7エリア間オープン

【実況・解析結果・考察】

低気圧に伴う寒冷前線は本州付近を南下して東シナ海に中心を持つ移動性高気圧に覆われてきました。

上空 500hpa 面では日本付近はトラフとなっていて広い範囲で正渦度領域に覆われています。

850hpa 面では 1,440m の等高度線が日本海で北に膨らんでいて、東シナ海には 1,500m の等高度線が解析されています。この場所には前日に高気圧は解析されていないことから、高度が上昇したことがわかります。

未明から朝にかけて各地で雨が降った一方で、日中は天気の回復とともに上空に乾燥空気が流れ込んだものと考えられます。

21 時のエマグラムから、秋田、輪島上空の 950hpa 面以下の低い位置に逆転層の形成が確認できます。

以上のことからダクト発生条件がそろいやすくなったと考えます。

新潟県長岡市移動運用地(西山林道)にてカーナビのTV画像は石川県のTVがハイビジョン画質で受信。

地上から高くない位置に大気が帯状に黒く見えるその形成を肉眼で確認できました。

レピーターの受信状況は

439.76 JP3YGN 兵庫県美方郡香美町 RS59

439.62 JP3YDR 兵庫県豊岡市城崎町 RS59 をはじめ9エリアレピーターも軒並み RS59 の世界でした。

19:32 JH7WFT(秋田県にかほ市)-JGOTEV/0(新潟県長岡市) RS59-59

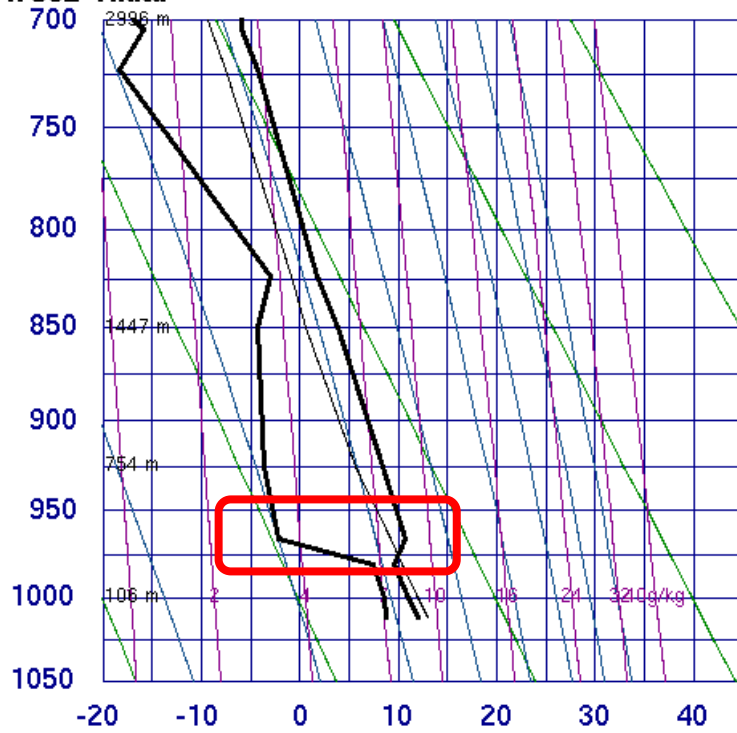


今日のダクト形成は予想外でした。上空がトラフとなっている場合にはダクトが形成されにくいのが経験則として持っていましたが、エマグラムをみるとダクトの形成位置が 950hpa 面以下の地上に高さであったことから 500hpa 面の状態はほとんど影響していなかったと考えます。

また、秋田、新潟、輪島の観測データから一日を通して地上気圧に大きな変化がなかったにもかかわらずダクトが形成されたことは予想外のことです。

気象予想資料では 850hpa 面以下の予想図などは入手できないため、下層大気の状態からダクトの形成を予想するのは難しいのが実態です。

47582 Akita

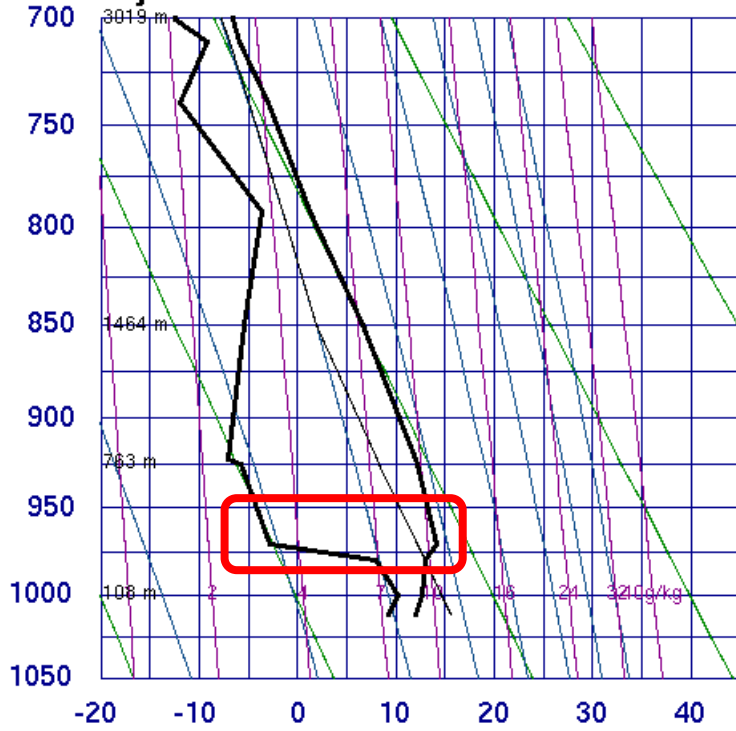


SLAT 39.71
SLON 140.10
SELV 7.00
SHOW 6.30
LIFT 5.96
LFTV 5.88
SWET 52.99
KINX 11.30
CTOT 18.50
VTOT 26.50
TOTL 45.00
CAPE 0.00
CAPV 0.00
CINS 0.00
CINV 0.00
EQLV -9999
EQTV -9999
LFCT -9999
LFCV -9999
BRCH 0.00
BRCV 0.00
LCLT 276.3
LCLP 895.6
MLTH 285.1
MLMR 5.65
THCK 5444.
PWAT 11.95

12Z 17 May 2011

University of Wyoming

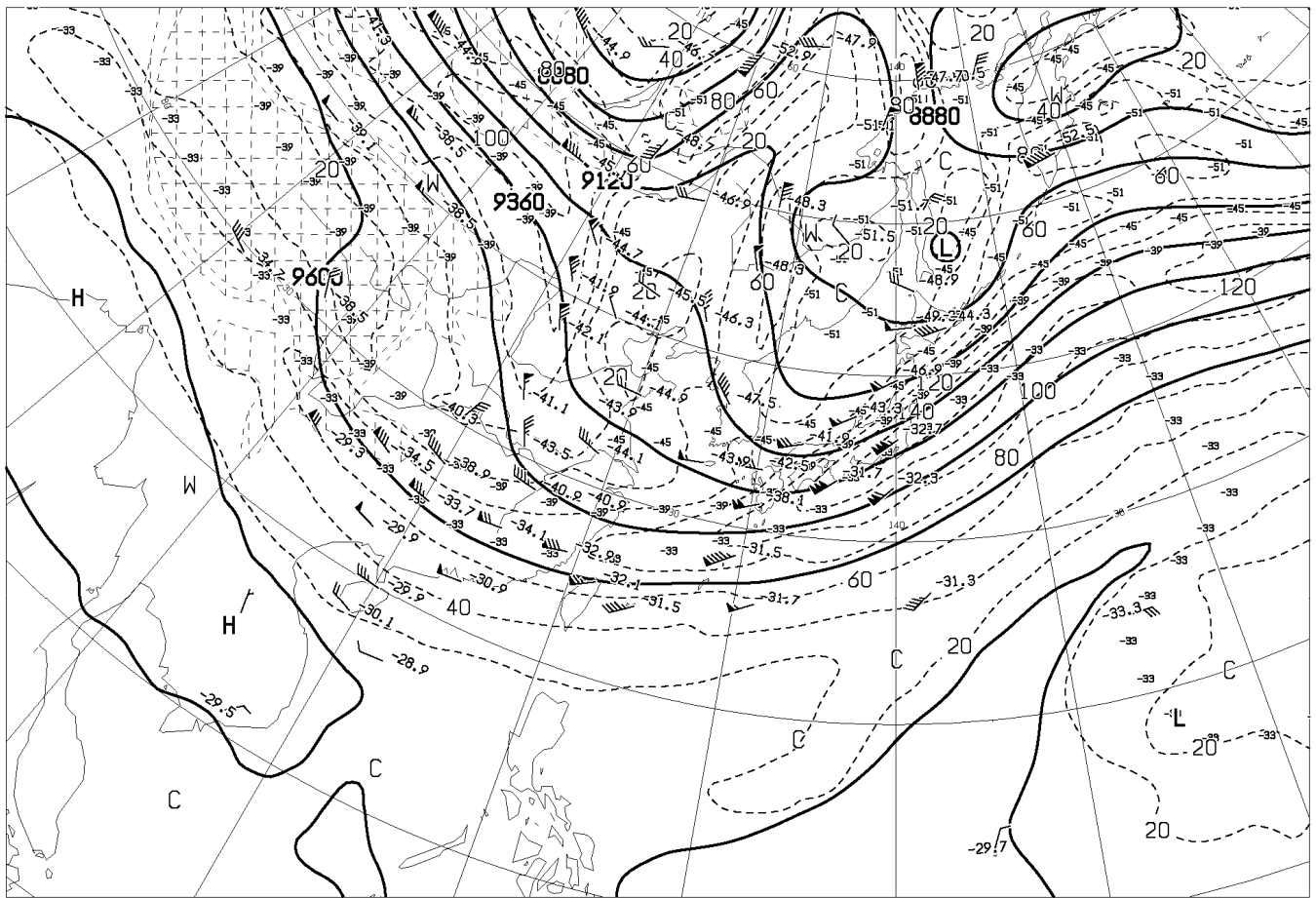
47600 Wajima



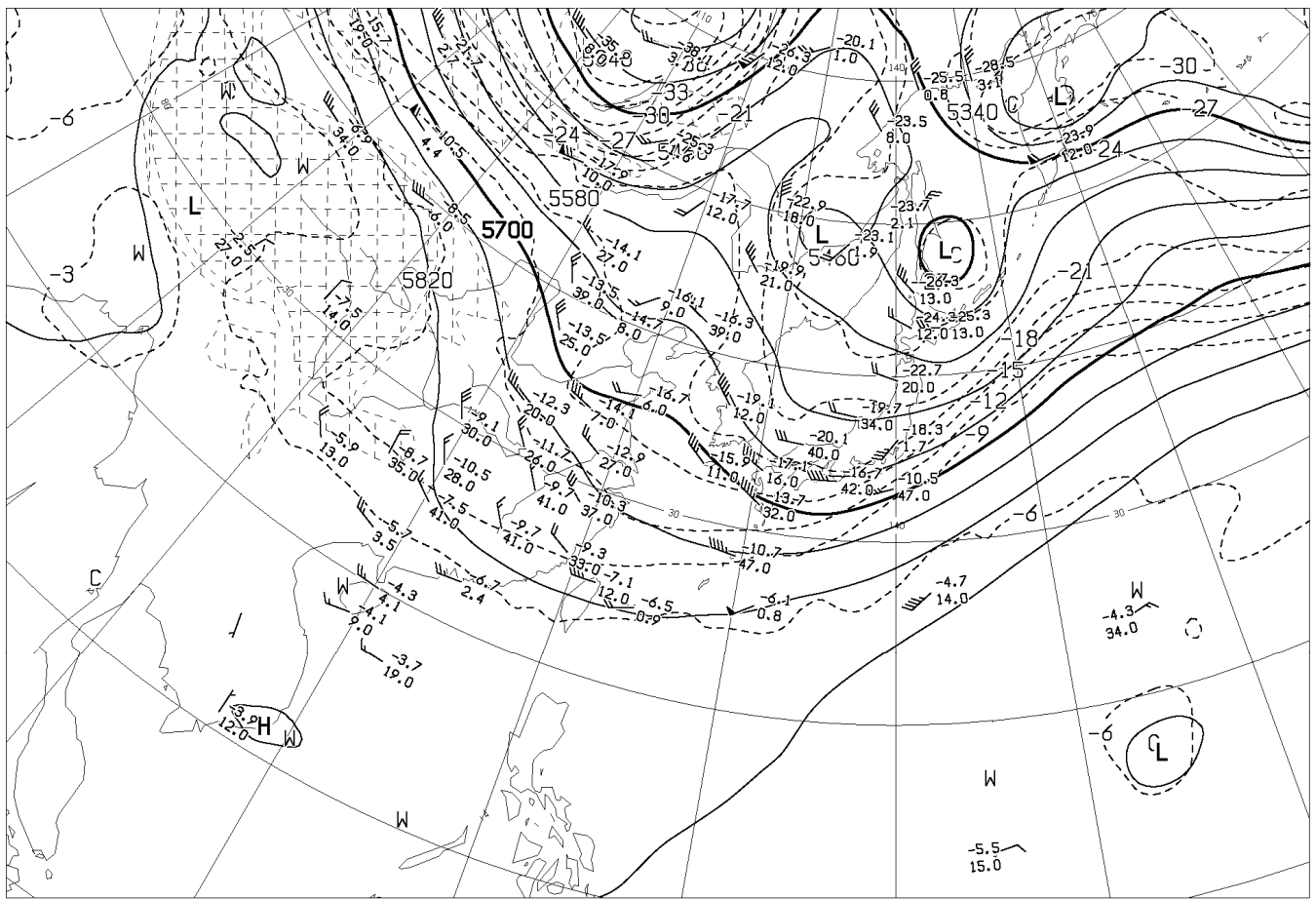
SLAT 37.38
SLON 136.90
SELV 14.00
SHOW 7.76
LIFT 7.10
LFTV 6.98
SWET 33.00
KINX 14.90
CTOT 14.30
VTOT 26.30
TOTL 40.60
CAPE 0.00
CAPV 0.00
CINS 0.00
CINV 0.00
EQLV -9999
EQTV -9999
LFCT -9999
LFCV -9999
BRCH 0.00
BRCV 0.00
LCLT 275.6
LCLP 860.7
MLTH 287.7
MLMR 5.76
THCK 5472.
PWAT 11.74

12Z 17 May 2011

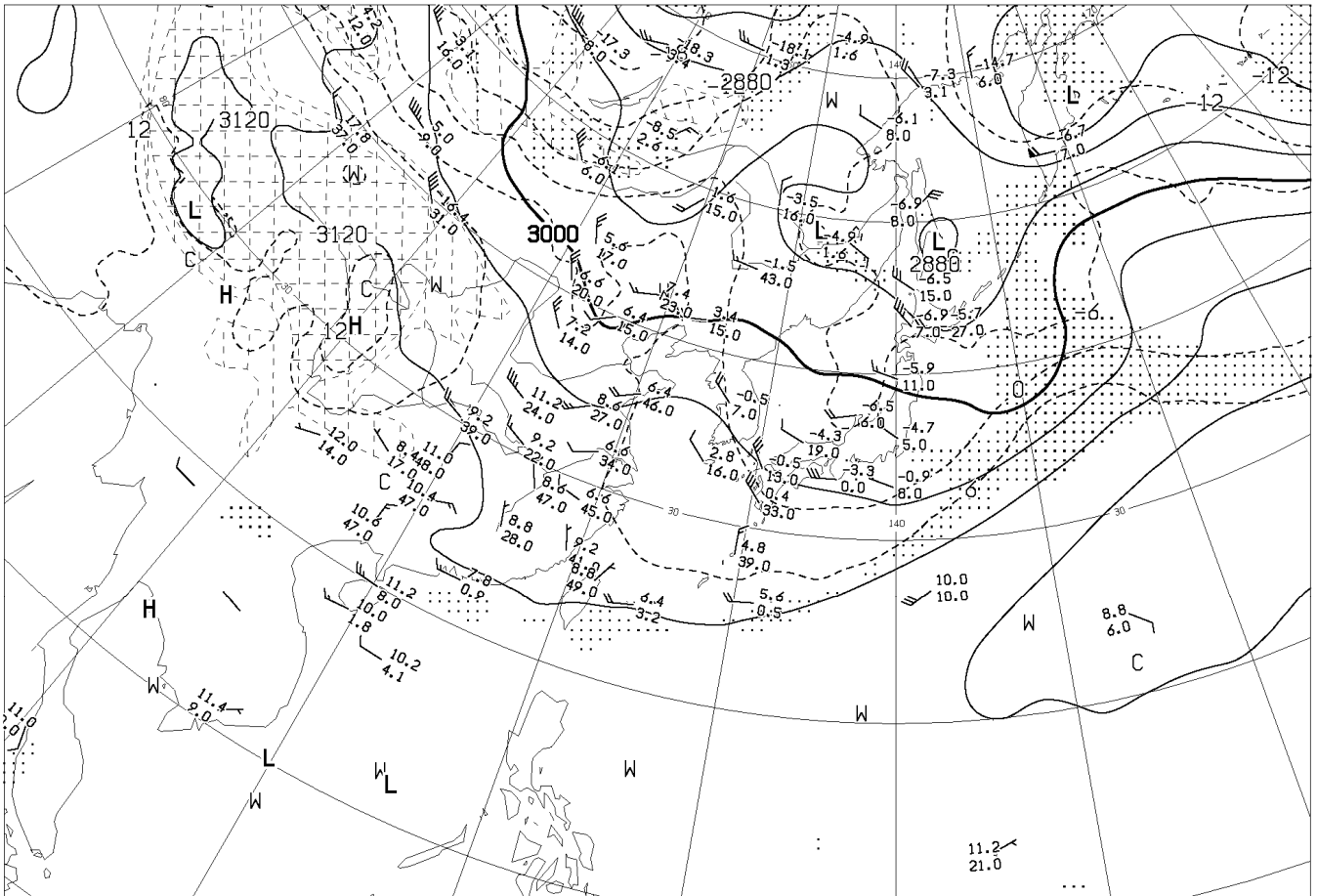
University of Wyoming



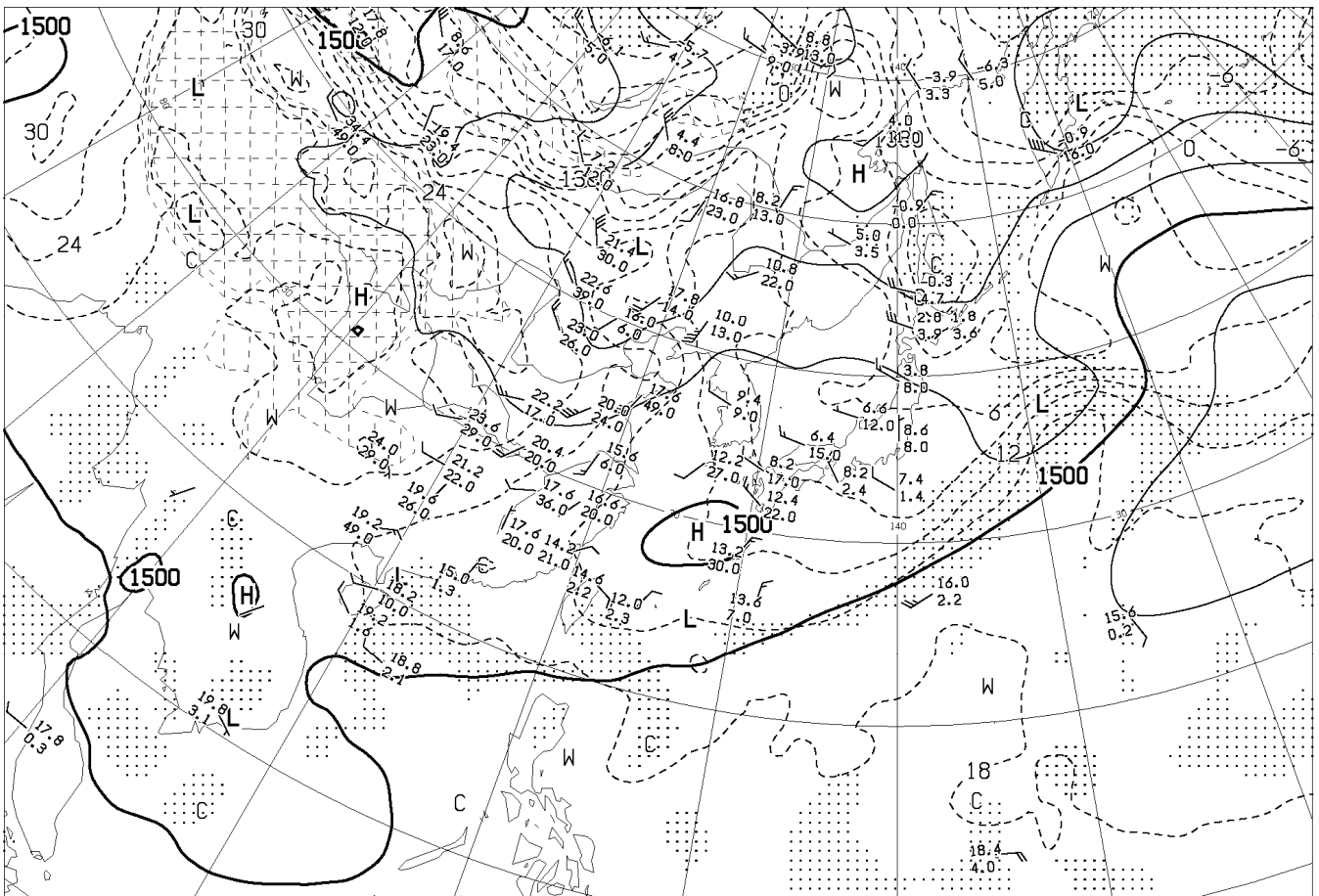
ANALYSIS 300hPa: HEIGHT(M), TEMP(°C), ISOTACH(KT)



ANALYSIS 500hPa: HEIGHT(M), TEMP(°C)



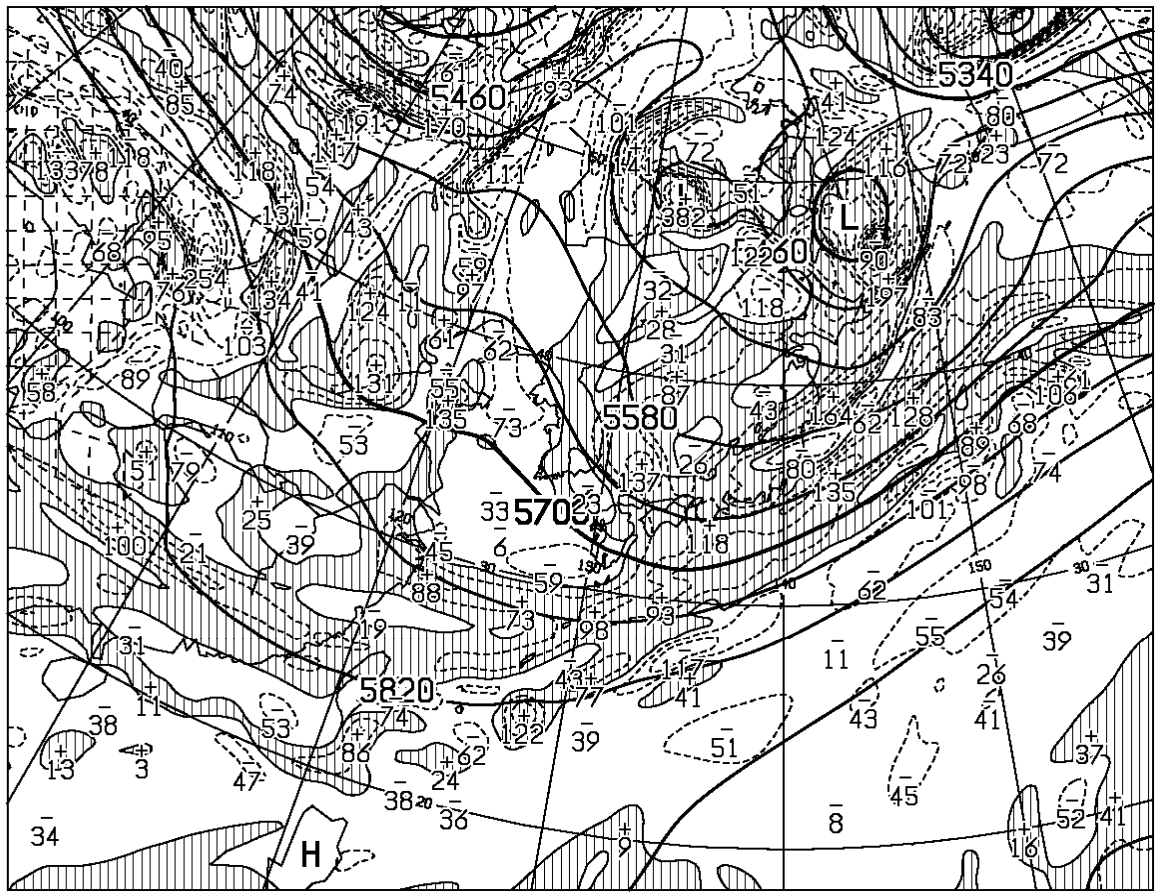
ANALYSIS 700hPa: HEIGHT(M), TEMP(°C), WET AREA::(T-TD<3°C)



ANALYSIS 850hPa: HEIGHT(M), TEMP(°C), WET AREA::(T-TD<3°C)

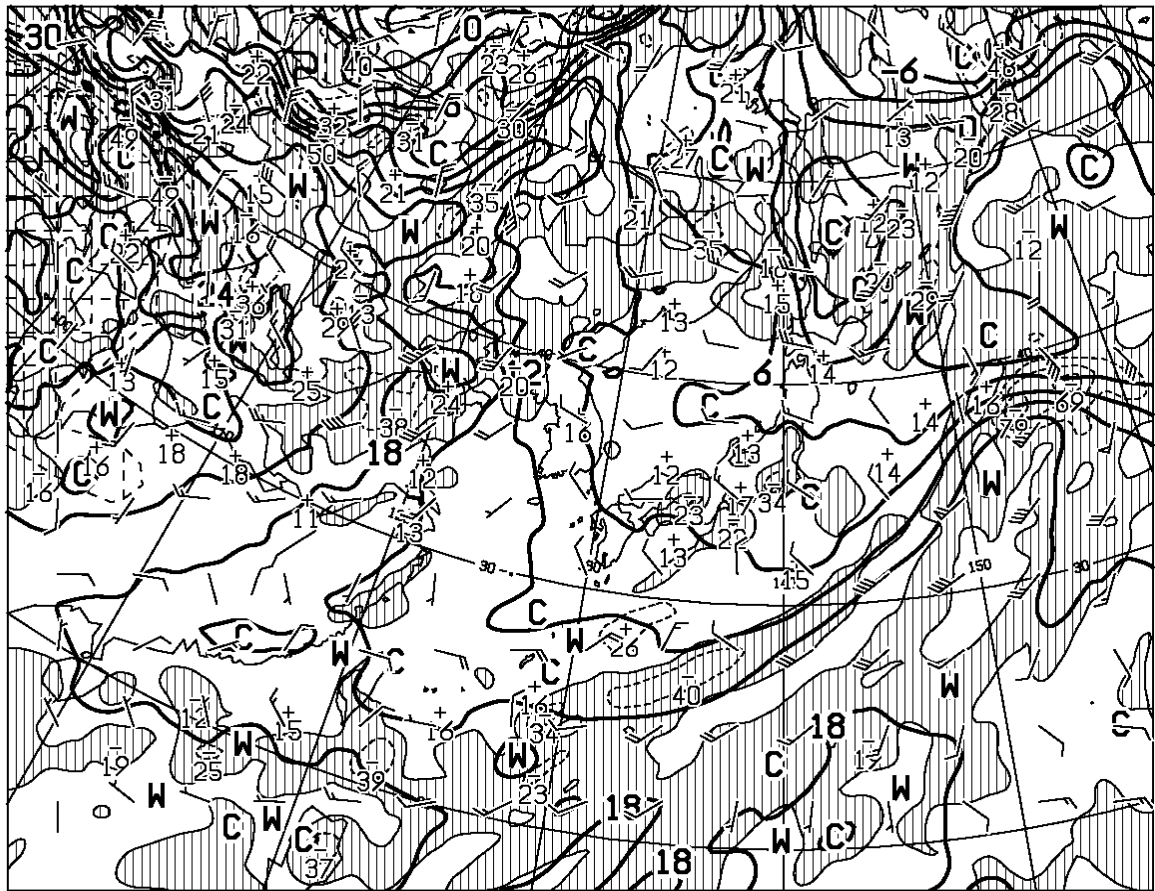
AUPQ78 171200UTC MAY 2011

Japan Meteorological Agency



T=00

HEIGHT (M), VORT (10**x-6/SEC) AT 500hPa



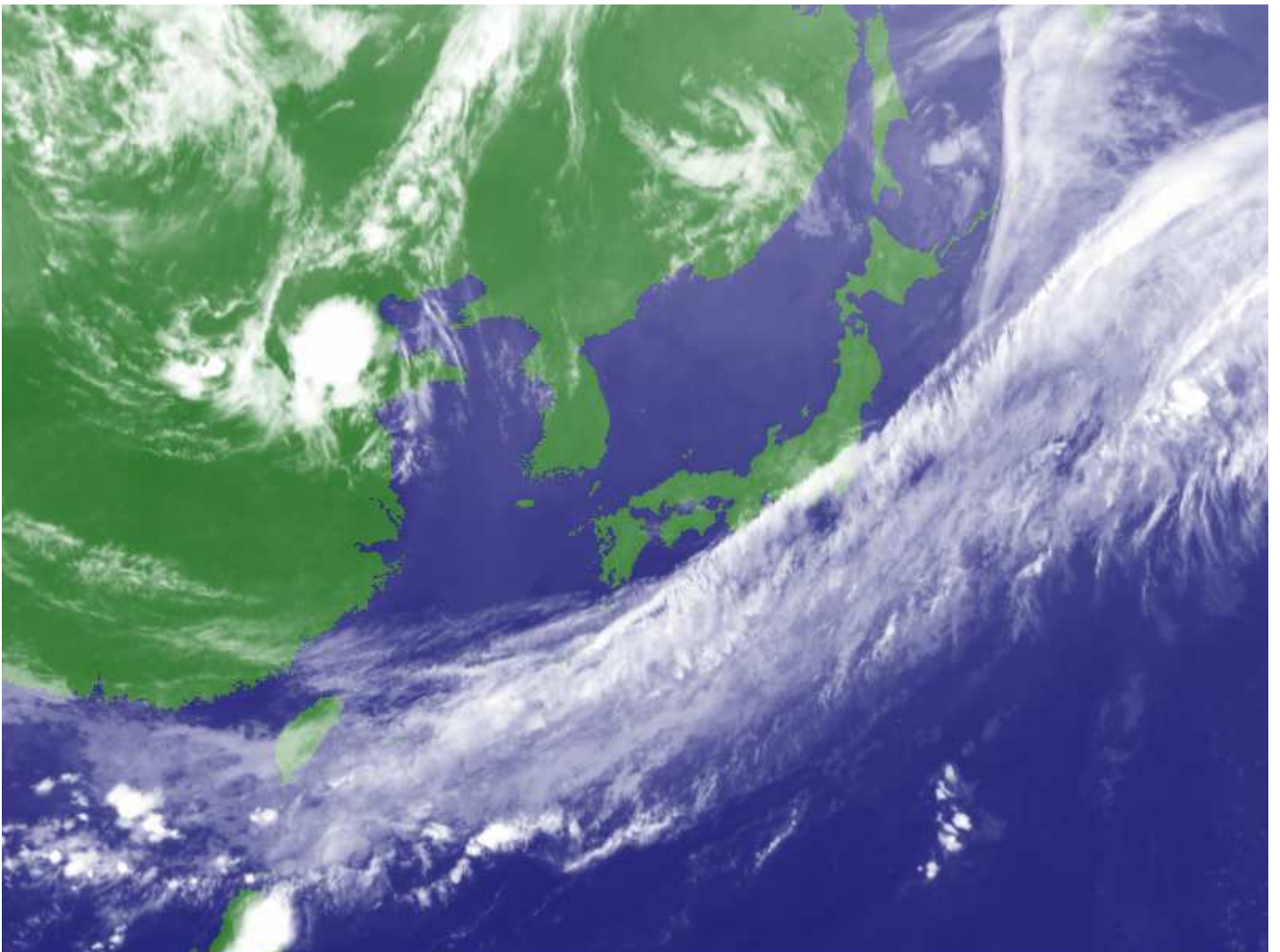
T=00

TEMP (C), WIND ARROW AT 850hPa
P-VEL (hPa/h) AT 700hPa

AXFE578

171200UTC MAY 2011

Japan Meteorological Agency



2011.05.17 21:00JST (17 MAY 2011 12:00UTC)

MTSAT JMA

[その他資料など]

2011年05月17日 秋田(アキタ)

北緯: 39 度 43.0 分 東経: 140 度 5.9 分 標高: 6 m [今日の観測データ](#) [最低・最高気温](#)

時刻	気温	降水量	風向	風速	日照時間	湿度	気圧
時	℃	mm	16方位	m/s	h	%	hPa
1	13.4	0.0	南	1.9		90	1012.1
2	13.5	0.0	南南東	1.9		88	1011.8
3	13.3	0.0	南南西	1.7		90	1011.5
4	12.7	0.0	西南西	2.8	0.0	91	1011.6
5	12.3	0.0	西北西	1.8	0.0	90	1011.9
6	12.1	0.0	西北西	1.2	0.0	87	1012.2
7	12.3	0.0	西	3.0	0.0	87	1012.5
8	12.4	0.0	西南西	4.1	0.0	79	1012.8
9	14.5	0.0	西南西	3.0	0.9	66	1012.7
10	14.8	0.0	西南西	3.6	1.0	54	1012.5
11	15.2	0.0	南西	4.4	0.9	60	1012.4
12	16.1	0.0	西南西	5.5	1.0	58	1012.0
13	14.8	0.0	西南西	5.4	1.0	63	1012.0
14	15.4	0.0	西南西	6.4	1.0	65	1011.8
15	13.8	0.0	西	5.9	1.0	69	1011.6
16	14.0	0.0	西南西	2.9	1.0	69	1011.7
17	13.8	0.0	西	3.6	1.0	72	1011.7
18	13.0	0.0	西	2.8	1.0	74	1011.8
19	12.5	0.0	西南西	3.1	0.4	79	1012.2
20	12.2	0.0	西南西	1.5	0.0	81	1012.5
21	12.0	0.0	西南西	1.0		82	1012.9
22	11.5	0.0	東	1.0		83	1012.9
23	10.4	0.0	南東	1.5		86	1013.2
24	9.6	0.0	東	1.8		85	1013.6

2011年05月17日 新潟(ニイガタ)

北緯: 37 度 54.7 分 東経: 139 度 2.8 分 標高: 2 m [今日の観測データ](#) [最低・最高気温](#)

時刻	気温	降水量	風向	風速	日照時間	湿度	気圧
時	℃	mm	16方位	m/s	h	%	hPa
1	15.8	0.0	南	3.0		73	1013.2
2	15.3	0.0	南	3.5		78	1012.7
3	15.2	0.0	南西	2.5		78	1012.7
4	14.9	0.5	南	3.4	0.0	81	1012.3
5	15.0	0.0	南南西	3.4	0.0	77	1012.7
6	15.0	0.0	南南西	2.8	0.0	77	1012.7
7	16.1	0.0	南南西	2.3	0.1	71	1012.6
8	16.7	0.0	南南西	3.2	0.3	68	1012.7
9	16.1	0.0	西南西	3.0	0.0	74	1012.5
10	17.1	0.0	西	3.0	0.4	72	1012.4
11	17.8	0.0	西	3.5	0.3	68	1012.2
12	16.0	0.0	北北西	2.9	0.4	73	1012.2
13	15.9	0.0	北西	3.4	1.0	72	1011.9
14	16.7	0.0	北	2.7	1.0	71	1011.5
15	16.6	0.0	北	2.9	1.0	72	1011.5
16	15.9	0.0	北	3.0	1.0	67	1011.5
17	14.8	0.0	北北東	3.0	1.0	72	1011.4
18	14.3	0.0	北東	2.9	1.0	71	1011.6
19	13.9	0.0	北北東	2.6	0.4	80	1012.2
20	13.4	0.0	北東	1.5	0.0	80	1012.8
21	13.2	0.0	東北東	1.9		81	1013.4
22	12.8	0.0	東	1.3		81	1013.8
23	12.5	0.0	南南東	0.4		82	1013.9
24	12.8	0.0	東南東	1.2		81	1013.7

2011年05月17日 金沢(カナザワ)

北緯: 36 度 35.3 分 東経: 136 度 38.0 分 標高: 6 m [今日の観測データ](#) [最低・最高気温](#)

時刻	気温	降水量	風向	風速	日照時間	湿度	気圧
時	℃	mm	16方位	m/s	h	%	hPa
1	16.0	0.5	南	3.1		87	1012.9
2	15.7	0.5	南	1.9		87	1012.6
3	15.6	0.5	南東	3.0		81	1012.0
4	15.1	0.0	東北東	2.3	0.0	85	1011.9
5	14.8	0.0	東南東	1.9	0.0	82	1012.1
6	14.7	0.0	東	1.7	0.0	90	1012.3
7	15.5	0.0	東北東	1.5	0.5	84	1012.2
8	17.0	0.0	東北東	0.8	0.9	76	1012.3
9	18.3	0.0	北北東	1.1	0.8	71	1012.0
10	19.0	0.0	北北東	3.4	0.4	73	1012.0
11	18.7	0.0	北	5.2	0.5	71	1011.8
12	18.9	0.0	北	6.2	1.0	71	1011.8
13	19.4	0.0	北北東	4.2	1.0	64	1011.0
14	19.7	0.0	北	5.6	1.0	56	1010.7
15	19.8	0.0	北	4.9	0.9	48	1010.4
16	19.5	0.0	北	5.1	0.9	44	1010.3
17	18.7	0.0	北北東	5.0	0.5	44	1010.2
18	18.7	0.0	北北東	3.3	0.6	39	1010.7
19	16.8	0.0	東	4.6	0.0	51	1011.8
20	15.9	0.0	東	3.1	0.0	49	1012.3
21	15.5	0.0	東	3.4		57	1012.9
22	14.7	0.0	東	1.6		64	1013.0
23	14.3	0.0	東	0.9		71	1013.5
24	13.7	0.0	南南東	1.1		75	1013.7

2011年05月17日 福岡(フクオカ)

北緯: 33 度 34.9 分 東経: 130 度 22.5 分 標高: 3 m [今日の観測データ](#) [最低・最高気温](#)

時刻	気温	降水量	風向	風速	日照時間	湿度	気圧
時	℃	mm	16方位	m/s	h	%	hPa
1	19.2	0.0	南南西	1.3		53	1013.3
2	17.8	0.0	東南東	2.1		69	1012.3
3	17.1	0.0	南東	1.6		71	1012.3
4	16.7	0.0	東南東	1.8	0.0	70	1012.2
5	16.2	0.0	南南東	2.2	0.0	73	1012.2
6	16.2	0.0	南東	2.0	0.0	73	1012.3
7	17.2	0.0	東南東	1.5	0.9	69	1012.9
8	19.5	0.0	西北西	2.0	0.6	66	1013.3
9	20.6	0.0	西南西	4.3	0.6	59	1013.3
10	21.8	0.0	西北西	4.7	0.9	56	1012.9
11	21.4	0.0	北西	5.9	1.0	61	1013.0
12	22.3	0.0	北西	4.9	1.0	57	1013.1
13	22.1	0.0	北北西	5.6	0.9	59	1012.5
14	22.4	0.0	北	6.8	1.0	60	1012.0
15	22.1	0.0	北北西	4.8	1.0	60	1012.0
16	22.3	0.0	北	5.0	1.0	60	1011.7
17	21.5	0.0	北北西	3.8	1.0	56	1011.6
18	20.1	0.0	北西	5.5	1.0	60	1012.2
19	18.6	0.0	北北西	2.8	0.7	76	1012.6
20	18.3	0.0	北北西	1.9	0.0	78	1013.2
21	17.8	0.0	北	1.4		80	1014.2
22	17.1	0.0	東北東	0.8		83	1014.7
23	17.1	0.0	南南東	2.4		75	1014.6
24	17.0	0.0	南	1.1		74	1015.1