

## 8～9エリア間オープン!

### 【実況・解析結果・考察】

移動性高気圧が勢力を強めながら本州の南海上を東に移動中で、日本付近は南から高気圧に覆われました。函館、札幌、秋田、新潟、金沢、福岡の観測データをみると、各地点とも地上気圧が上昇傾向を続けたことがわかります。

日本海には500hpa、700hpa面、850hpa面のリッジが進んできて、負渦度領域が日本海から本州付近に広がっています。

850hpa面の6°Cの等温線は北海道付近まで北上し、9°Cの等温線は関東甲信地方を縦断する位置まで北上しています。

また、850hpa面の1,500m等高度線は日本海中部まで北上しました。

北海道から九州、奄美諸島にかけての広い範囲で850hpa面の湿数が10°C以上となっていて乾燥空気の流れ込みが確認できます。

700hpa面鉛直流から、本州付近の広い範囲で下降流域に覆われています。

気象衛星画像から日本付近は広い範囲で晴天域となっています。

以上からダクト発生条件がそろいやすくなったと判断します。

エマグラムから輪島上空の1000hpa面付近で逆転層の形成が確認できます。

### 運用結果

18:15 JA8PDI(北海道奥尻郡)-JGOTEV/0(新潟県長岡市) RS59-59

18:16 JA8PDI(北海道奥尻郡)-JGOTEV/0(新潟県長岡市) RS59-55

\*JGOTEV/0は1W出力時

18:28 JO7IZC(秋田県にかほ市)-JGOTEV/0(新潟県長岡市) RS59-59

18:36 JO7IZC(秋田県にかほ市)-JGOTEV/0(新潟県長岡市) RS53-51

\*JGOTEV/0はハンディ280Mw ロッドアンテナ時

18:36 JO7IZD(秋田県にかほ市)-JGOTEV/0(新潟県長岡市) RS51-51

\*JO7IZDはハンディ5W ロッドアンテナ時

19:50 JA8PDI(北海道奥尻郡)-JGOTEV/0(新潟県長岡市) RS59-59

レピーターワッチ状況

439.74 JP8YDL 北海道奥尻郡奥尻町 RS53

439.72 JP7YDY 秋田県秋田市 RS59

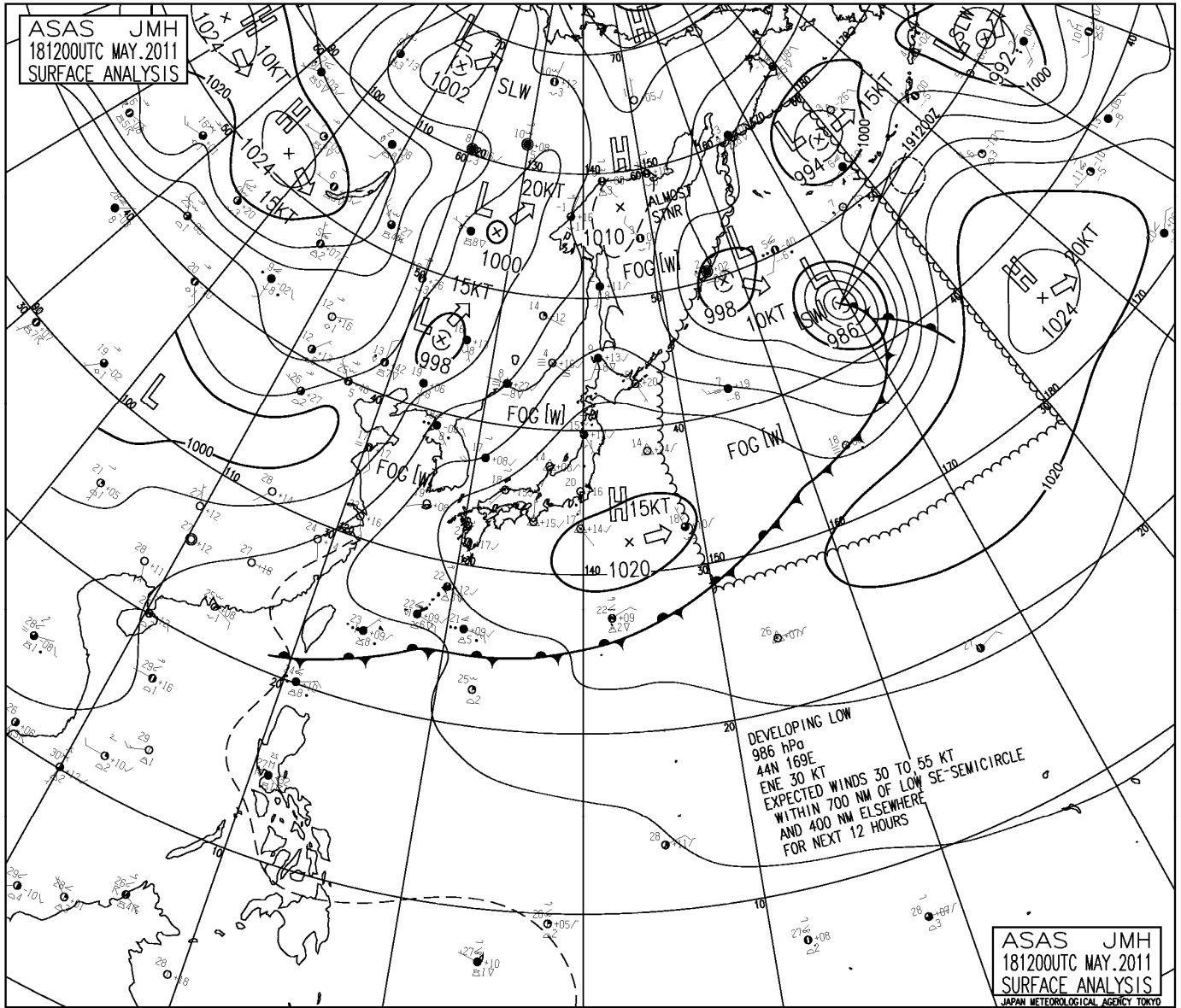
各局の情報から9エリアまではオープンしていることが確認できました。

移動運用地から望む弥彦山

下層大気はもやっていて、上空に行くほど空気が澄んでいる状態。

夜間になると長岡市街上空にダクト発生時によくみられる黒い帯状の層が形成されていることを確認しました。  
(写真撮影は無理)

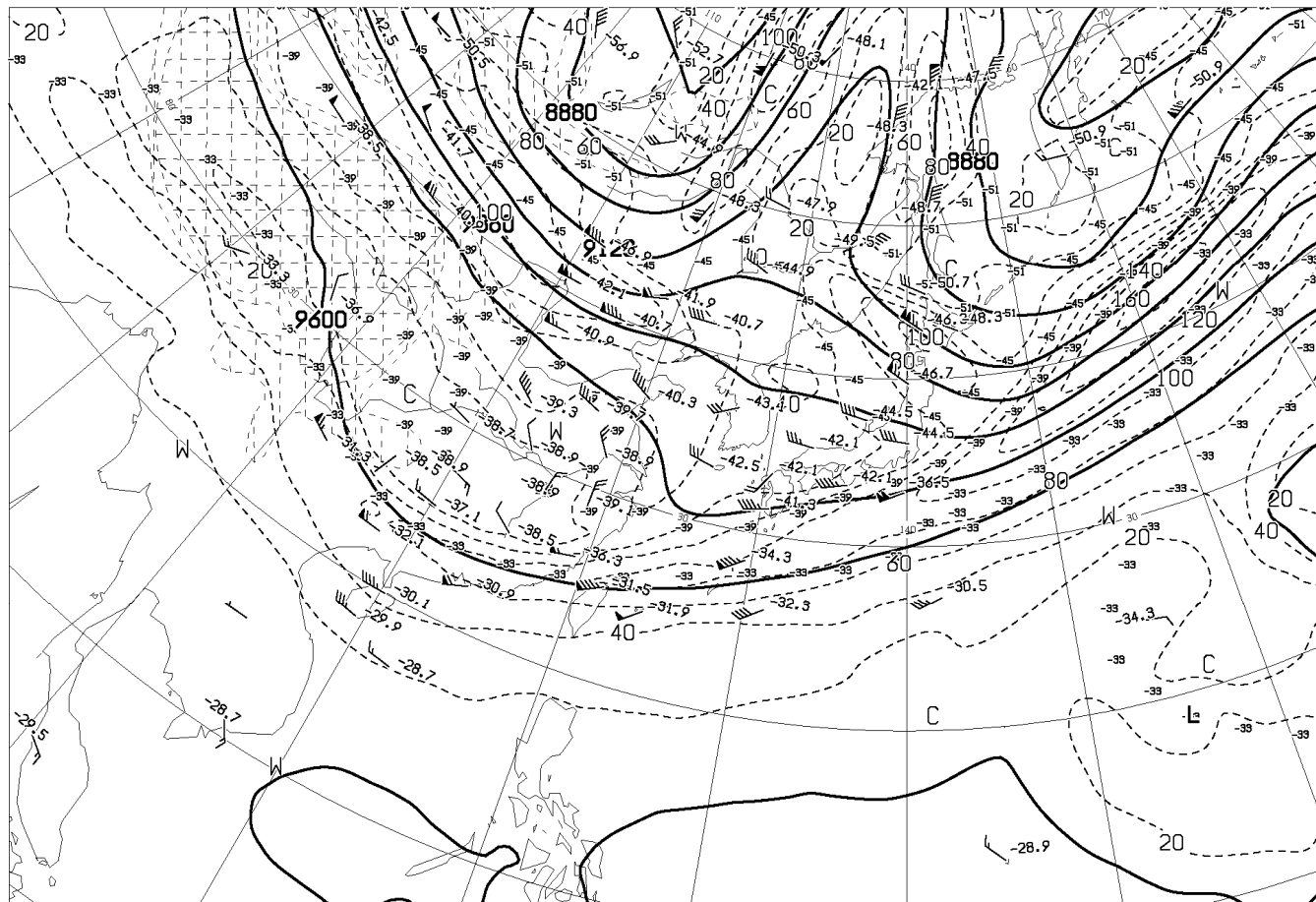




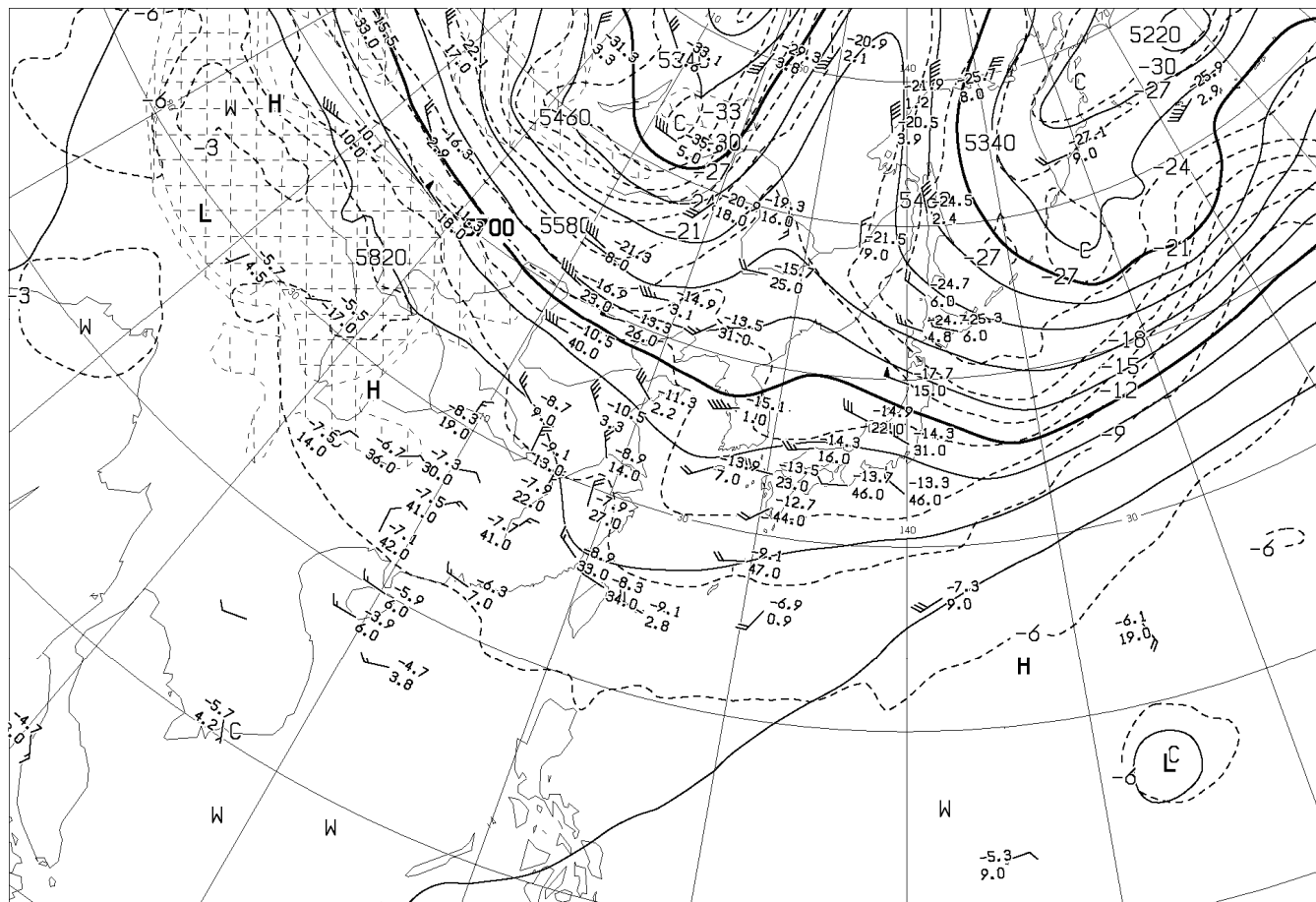
[AUPQ35] アジア 500hpa 300hpa 解析図

[AUPQ78] アジア 850hpa 700hpa 解析図

[AXFE578] 極東 850hpa 気温・風/700hpa 上昇流/500hpa 高度・渦度

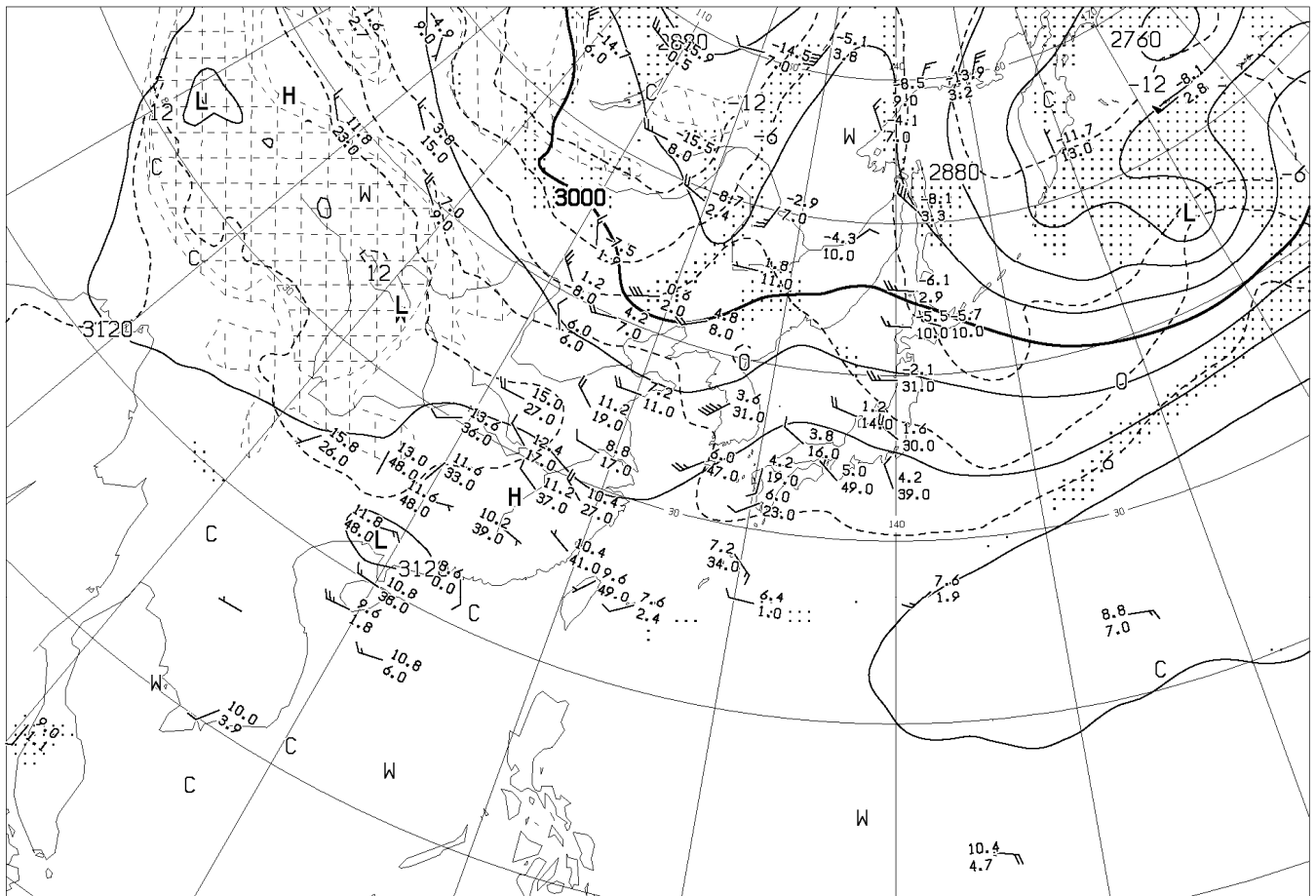


ANALYSIS 300hPa: HEIGHT(M), TEMP(°C), ISOTACH(KT)

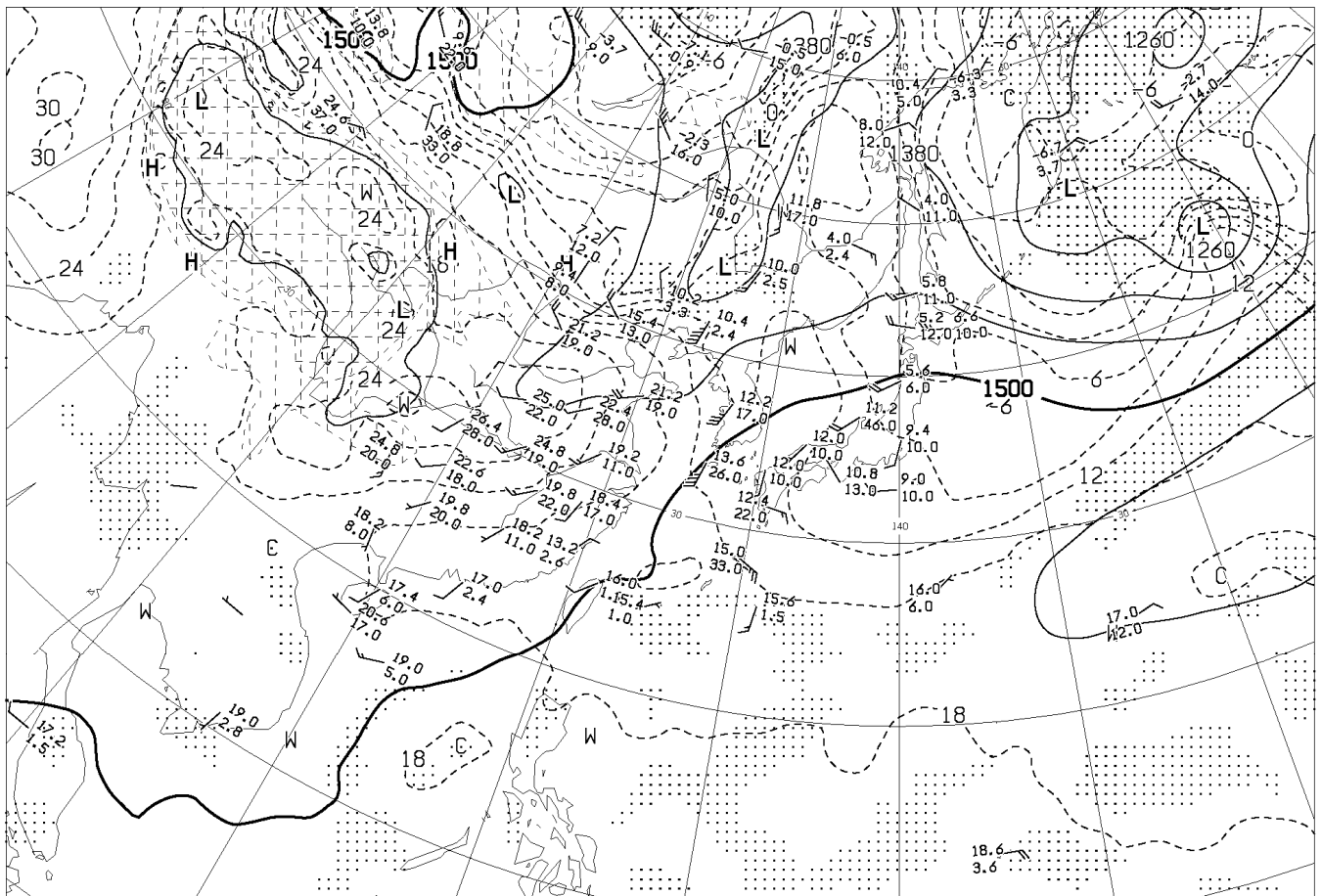


ANALYSIS 500hPa: HEIGHT(M), TEMP(°C)

AUPQ35 181200UTC MAY 2011



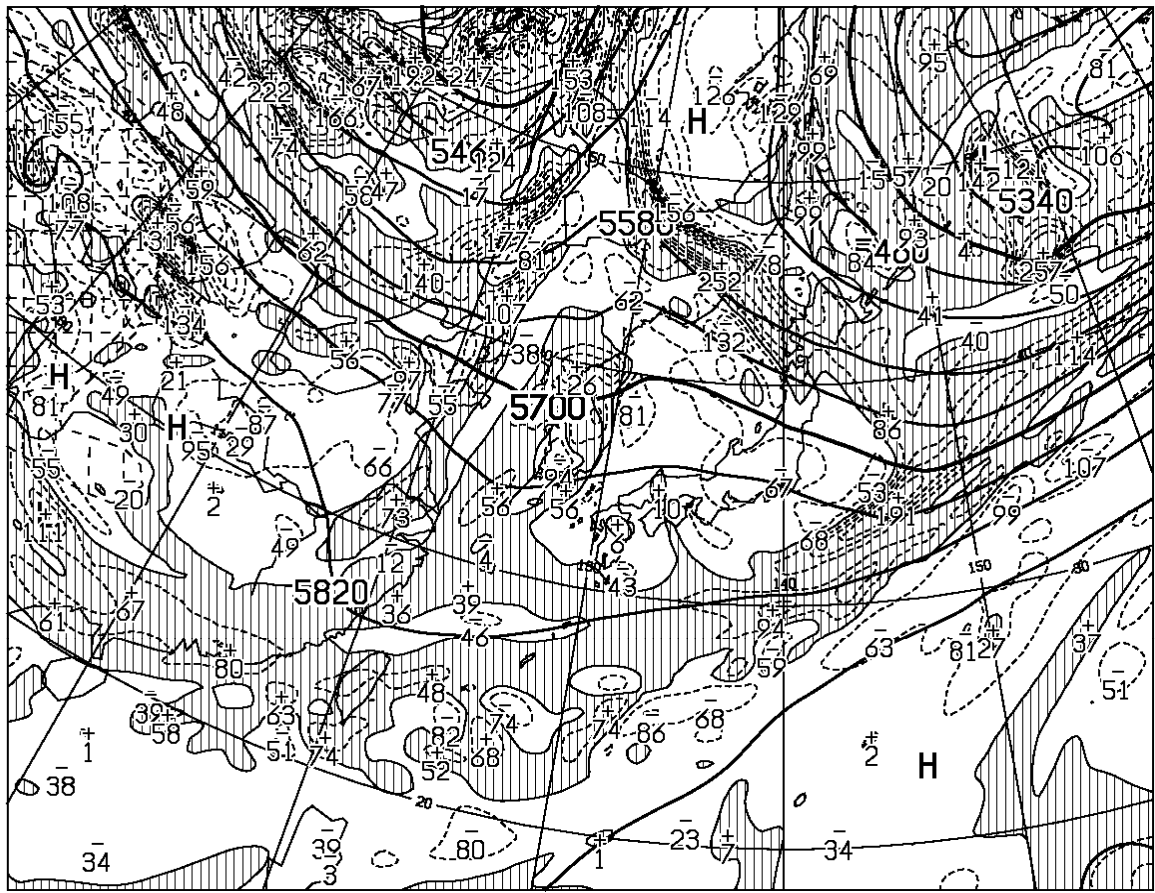
ANALYSIS 700hPa: HEIGHT(M), TEMP(°C), WET AREA::(T-TD<3°C)



ANALYSIS 850hPa: HEIGHT(M), TEMP(°C), WET AREA::(T-TD<3°C)

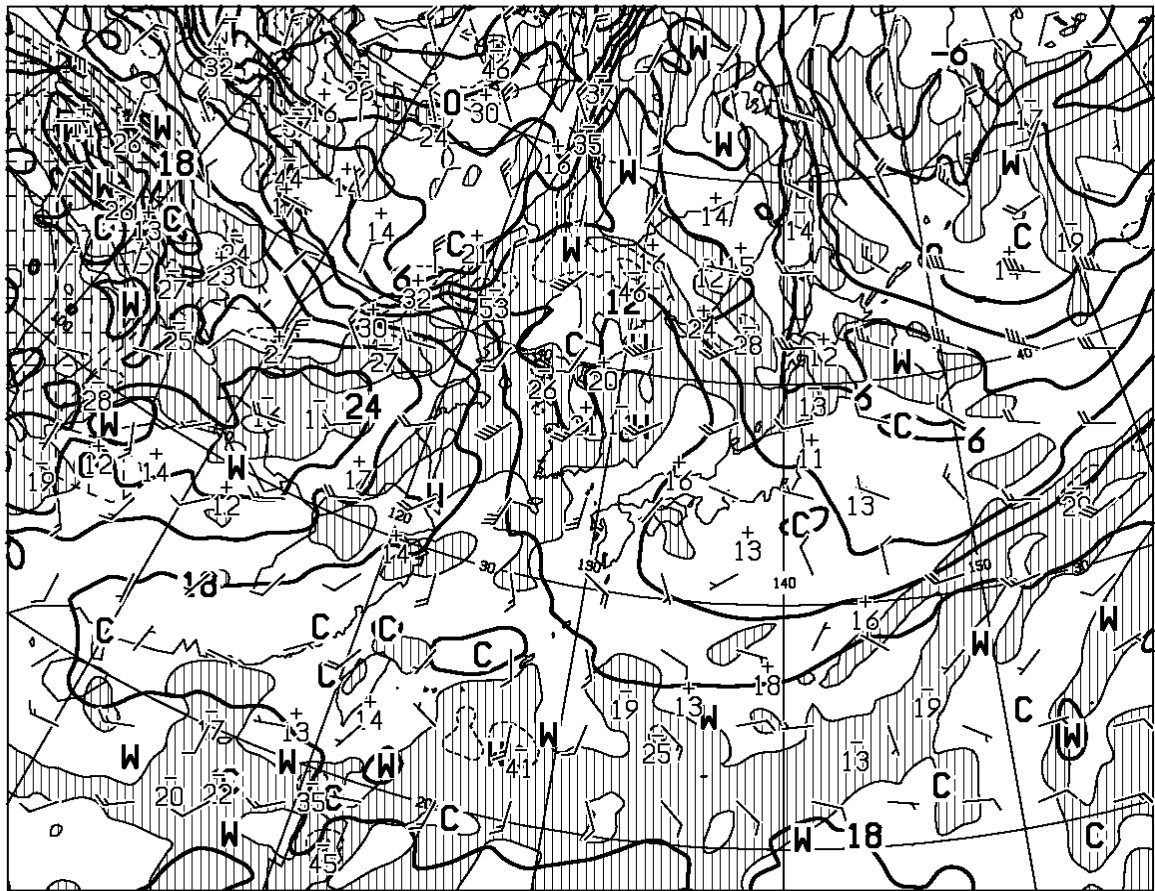
AUPQ78 181200UTC MAY 2011

Japan Meteorological Agency



T=00

HEIGHT (M), VORT (10\*\*x-6/SEC) AT 500hPa



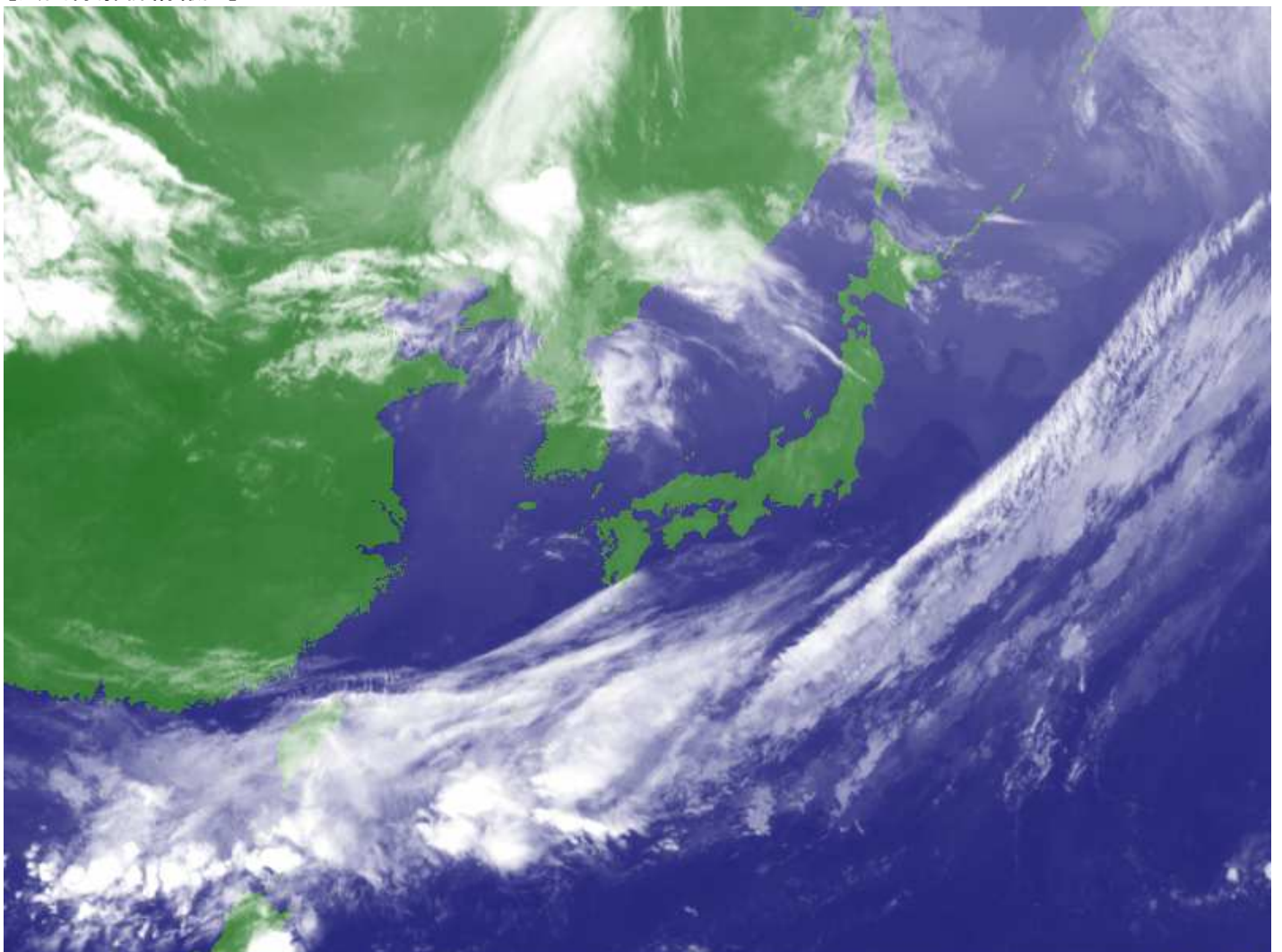
T=00

TEMP (C), WIND ARROW AT 850hPa  
P-VEL (hPa/H) AT 700hPa

AXFE578

181200UTC MAY 2011

Japan Meteorological Agency



2011.05.18 21:00JST (18 MAY 2011 12:00UTC)

MTSAT JMA

[その他資料]

2011年05月18日 函館(ハコダテ)

2011年05月18日 秋田(アキタ)

北緯: 41度 49.0分 東経: 140度 45.2分 標高: 35 m 今日の観測データ

最低・最高気温

北緯: 39度 43.0分 東経: 140度 5.9分 標高: 6 m 今日の観測データ

最低・最高気温

時刻	気温	降水量	風向	風速	日照時間	湿度	気圧
時	℃	mm	16方位	m/s	h	%	hPa
1	6.3	0.0	北北東	1.3		86	1010.8
2	5.8	0.0	北東	1.4		87	1011.0
3	5.6	0.0	北東	1.5		87	1011.2
4	5.6	0.0	北	1.0	0.0	88	1011.7
5	5.6	0.0	北東	0.8	0.3	88	1012.5
6	9.1	0.0	東北東	0.8	1.0	79	1012.9
7	11.4	0.0	南南東	1.2	1.0	66	1013.4
8	13.6	0.0	南南西	1.9	1.0	56	1013.6
9	15.5	0.0	西南西	2.1	1.0	56	1013.6
10	15.6	0.0	南西	2.7	1.0	52	1013.7
11	16.4	0.0	西南西	4.9	1.0	51	1014.0
12	18.9	0.0	西北西	7.5	1.0	38	1014.1
13	19.2	0.0	西北西	7.5	1.0	36	1014.2
14	18.9	0.0	西	9.0	1.0	36	1014.2
15	16.9	0.0	南西	4.8	1.0	49	1014.2
16	16.9	0.0	西南西	4.3	0.9	48	1014.1
17	16.2	0.0	西南西	4.2	1.0	46	1014.2
18	15.2	0.0	西南西	4.1	1.0	48	1014.6
19	13.9	0.0	西南西	3.5	0.3	51	1015.4
20	12.9	0.0	西北西	1.3	0.0	55	1016.0
21	11.2	0.0	東北東	2.8		66	1016.4
22	9.9	0.0	東	1.8		73	1016.6
23	9.6	0.0	北東	2.1		72	1016.5
24	10.2	0.0	北東	2.5		64	1016.3

時刻	気温	降水量	風向	風速	日照時間	湿度	気圧
時	℃	mm	16方位	m/s	h	%	hPa
1	8.8	0.0	東南東	2.7		87	1013.6
2	8.5	0.0	南東	2.2		89	1013.9
3	8.2	0.0	南東	2.3		88	1014.6
4	7.9	0.0	南東	2.9	0.0	85	1014.9
5	8.3	0.0	南東	2.5	0.1	85	1015.4
6	8.9	0.0	南東	3.3	0.7	82	1016.2
7	11.2	0.0	南東	2.9	1.0	74	1016.4
8	13.6	0.0	南東	2.4	1.0	66	1016.7
9	16.2	0.0	南南西	2.3	1.0	50	1016.9
10	17.1	0.0	西南西	3.1	1.0	37	1017.4
11	17.0	0.0	西南西	4.5	1.0	43	1017.7
12	17.3	0.0	西南西	4.2	1.0	43	1017.7
13	18.0	0.0	西南西	5.0	1.0	39	1017.7
14	18.0	0.0	西南西	5.3	1.0	34	1017.6
15	18.2	0.0	西南西	3.7	1.0	40	1017.3
16	18.0	0.0	西南西	2.8	1.0	40	1017.3
17	18.5	0.0	南南西	1.7	1.0	33	1016.7
18	17.5	0.0	西南西	2.9	1.0	34	1016.7
19	16.3	0.0	南南西	1.3	0.2	35	1017.0
20	16.2	0.0	南南東	0.5	0.0	36	1017.8
21	14.5	0.0	南南東	2.2		54	1018.4
22	13.5	0.0	南東	1.3		59	1018.9
23	12.7	0.0	南東	2.0		61	1018.6
24	12.2	0.0	東南東	2.5		62	1018.5

### 2011年05月18日 新潟(ニイガタ)

北緯: 37度 54.7分 東経: 139度 28分 標高: 2 m 今日の観測データ 最低・最高気温

時刻	気温	降水量	風向	風速	日照時間	湿度	気圧
時	℃	mm	16方位	m/s	h	%	hPa
1	12.5	0.0	南南東	1.1		84	1013.9
2	12.2	0.0	南南東	1.4		85	1013.9
3	11.1	0.0	南東	1.0		80	1014.5
4	10.7	0.0	南	1.4	0.0	81	1014.8
5	10.6	0.0	南	1.4	0.1	74	1015.4
6	11.2	0.0	南南東	1.0	1.0	79	1015.9
7	12.7	0.0	南	1.2	1.0	72	1016.5
8	14.9	0.0	南	1.8	1.0	61	1017.0
9	17.5	0.0	南南西	1.3	1.0	50	1017.2
10	18.0	0.0	南西	2.3	1.0	59	1017.7
11	18.3	0.0	西北西	2.7	1.0	58	1018.0
12	19.8	0.0	西	2.9	1.0	51	1017.5
13	19.7	0.0	西	2.8	1.0	47	1017.4
14	20.8	0.0	西南西	3.9	1.0	44	1017.1
15	21.4	0.0	西南西	4.0	1.0	41	1017.0
16	21.7	0.0	南西	3.7	1.0	31	1016.8
17	21.3	0.0	西南西	3.2	1.0	35	1016.2
18	20.6	0.0	南西	2.7	1.0	30	1016.8
19	19.8	0.0	南西	2.1	0.4	34	1017.2
20	16.3	0.0	西北西	2.1	0.0	68	1018.2
21	16.3	0.0	東	0.9		70	1019.0
22	15.9	0.0	東南東	2.7		75	1018.8
23	15.7	0.0	東南東	1.7		69	1018.5
24	15.6	0.0	南南東	1.1		56	1018.4

### 2011年05月18日 金沢(カナザワ)

北緯: 36度 35.3分 東経: 136度 38.0分 標高: 6 m 今日の観測データ 最低・最高気温

時刻	気温	降水量	風向	風速	日照時間	湿度	気圧
時	℃	mm	16方位	m/s	h	%	hPa
1	13.6	0.0	南東	1.2		77	1013.5
2	13.0	0.0	東南東	0.9		79	1013.7
3	12.3	0.0	南南東	0.6		80	1014.1
4	12.8	0.0	南	1.9	0.0	77	1014.7
5	12.9	0.0	南南東	2.7	0.0	74	1015.5
6	13.6	0.0	南南東	3.0	0.0	72	1016.1
7	15.2	0.0	南	1.9	0.5	68	1016.4
8	17.5	0.0	南西	3.9	1.0	66	1017.0
9	19.1	0.0	西南西	4.3	1.0	62	1017.2
10	19.1	0.0	西南西	5.8	1.0	53	1017.8
11	20.0	0.0	西	4.9	1.0	55	1018.0
12	20.0	0.0	西南西	4.9	1.0	54	1018.1
13	21.8	0.0	西南西	4.7	1.0	33	1017.7
14	22.7	0.0	西	3.5	1.0	33	1016.8
15	22.6	0.0	西北西	4.2	1.0	34	1016.5
16	21.8	0.0	西	4.4	1.0	39	1016.3
17	20.3	0.0	西	4.8	1.0	38	1016.9
18	21.0	0.0	南西	2.9	1.0	32	1016.9
19	21.2	0.0	南南西	1.2	0.6	29	1017.1
20	19.6	0.0	南東	3.4	0.0	39	1017.7
21	18.6	0.0	南南東	2.6		35	1017.7
22	17.8	0.0	南東	0.9		38	1017.7
23	16.9	0.0	南東	1.4		42	1017.1
24	16.7	0.0	南東	1.9		41	1017.0

### 2011年05月18日 鳥取(トトリ)

北緯: 35度 29.2分 東経: 134度 14.2分 標高: 7 m 今日の観測データ 最低・最高気温

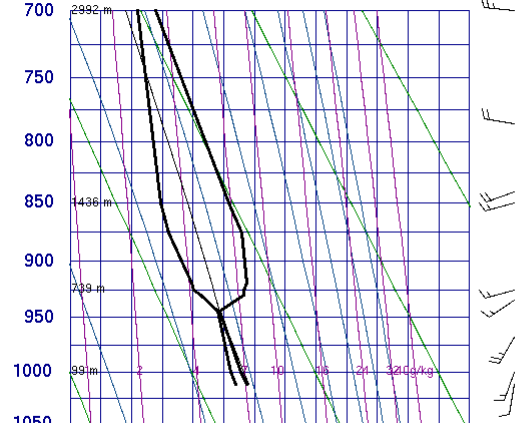
時刻	気温	降水量	風向	風速	日照時間	湿度	気圧
時	℃	mm	16方位	m/s	h	%	hPa
1	12.0	0.0	東南東	1.9		87	1014.0
2	11.3	0.0	東南東	2.3		86	1014.4
3	10.7	0.0	東南東	2.2		82	1014.7
4	9.9	0.0	東南東	3.1	0.0	82	1015.3
5	9.6	0.0	東南東	3.3	0.0	80	1015.7
6	10.1	0.0	東南東	2.6	0.6	74	1016.1
7	12.4	0.0	東南東	3.1	1.0	63	1016.7
8	16.2	0.0	東南東	2.0	1.0	55	1017.1
9	19.9	0.0	東南東	1.5	1.0	45	1017.1
10	22.4	0.0	南	1.8	1.0	25	1017.1
11	23.4	0.0	西北西	1.7	1.0	27	1017.1
12	25.3	0.0	北北西	3.0	1.0	26	1016.7
13	25.9	0.0	北北西	4.5	1.0	21	1016.0
14	25.9	0.0	北北西	4.4	1.0	20	1015.9
15	25.2	0.0	北北西	3.8	1.0	24	1015.6
16	24.0	0.0	北北西	2.9	1.0	24	1015.7
17	24.3	0.0	北西	2.0	1.0	25	1015.5
18	23.2	0.0	北西	2.2	1.0	26	1015.9
19	21.2	0.0	南西	1.4	0.3	39	1016.4
20	18.5	0.0	東	1.5	0.0	50	1016.7
21	16.8	0.0	東南東	3.4		55	1016.8
22	16.2	0.0	東南東	4.9		58	1017.2
23	15.2	0.0	東南東	3.8		63	1017.7
24	16.0	0.0	東南東	3.1		58	1017.2

### 2011年05月18日 福岡(フクオカ)

北緯: 33度 34.9分 東経: 130度 22.5分 標高: 3 m 今日の観測データ 最低・最高気温

時刻	気温	降水量	風向	風速	日照時間	湿度	気圧
時	℃	mm	16方位	m/s	h	%	hPa
1	16.1	0.0	南東	1.1		74	1015.0
2	15.2	0.0	南南東	2.9		73	1014.6
3	15.1	0.0	南南東	2.1		72	1014.4
4	15.1	0.0	南南東	2.1	0.0	72	1014.5
5	14.8	0.0	南東	1.7	0.0	75	1015.0
6	14.9	0.0	南南東	0.8	0.2	75	1015.7
7	16.2	0.0	南東	1.7	1.0	69	1016.4
8	18.2	0.0	東南東	1.8	1.0	61	1017.0
9	20.4	0.0	東北東	0.8	1.0	52	1017.4
10	22.2	0.0	東南東	1.3	1.0	35	1017.2
11	23.8	0.0	北	2.8	1.0	43	1017.0
12	24.4	0.0	北	4.0	1.0	45	1016.6
13	24.3	0.0	北北西	3.6	1.0	40	1016.4
14	25.5	0.0	北	4.0	1.0	43	1015.7
15	25.2	0.0	北北西	4.5	1.0	46	1015.4
16	24.6	0.0	北北西	2.9	1.0	44	1015.4
17	23.2	0.0	北	4.9	1.0	51	1015.2
18	22.0	0.0	北	3.9	1.0	58	1015.5
19	21.0	0.0	北	2.0	0.5	64	1016.1
20	20.4	0.0	北北西	1.7	0.0	65	1016.8
21	19.5	0.0	北東	1.5		69	1017.2
22	20.1	0.0	南南東	2.0		65	1017.4
23	19.4	0.0	南東	2.3		66	1017.4
24	19.6	0.0	南東	2.6		63	1017.3

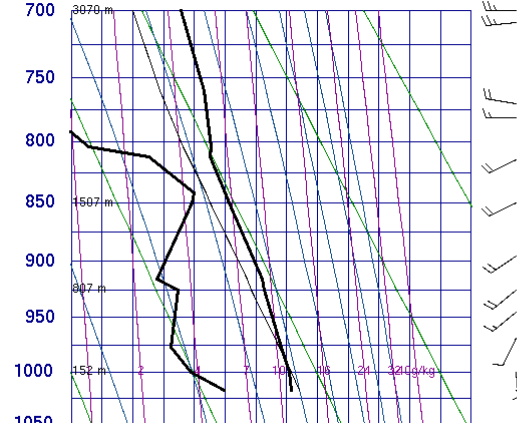
#### 47401 Wakkanai



SLAT 45.41  
SLON 141.66  
SELV 11.00  
SHOW 3.26  
LIFT 5.99  
LFTV 5.99  
SWET 72.00  
KINX 22.40  
CTOT 13.50  
VTOT 30.50  
TOTL 50.00  
CAPE 0.00  
CAPV 0.00  
CINS 0.00  
CINV 0.00  
EQLV -9999  
EGTV -9999  
LFCT -9999  
LFCV -9999  
BRCH 0.00  
BRCV 0.00  
LCLT 278.4  
LCLP 963.9  
MLTH 281.3  
MLMR 5.82  
THCK 543.1  
PWAT 15.88

12Z 18 May 2011 University of Wyoming

#### 47582 Akita

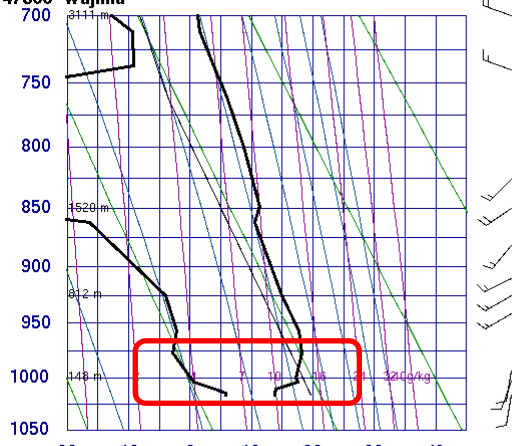


SLAT 39.71  
SLON 140.10  
SELV 7.00  
SHOW 7.89  
LIFT 11.81  
LFTV 11.78  
SWET 206.3  
KINX -8.10  
CTOT 17.30  
VTOT 23.30  
TOTL 40.60  
CAPE 0.00  
CAPV 0.00  
CINS 0.00  
CINV 0.00  
EQLV -9999  
EGTV -9999  
LFCT -9999  
LFCV -9999  
BRCH 0.00  
BRCV 0.00  
LCLT 268.4  
LCLP 774.1  
MLTH 268.8  
MLMR 3.58  
THCK 551.8  
PWAT 9.57

12Z 18 May 2011 University of Wyoming



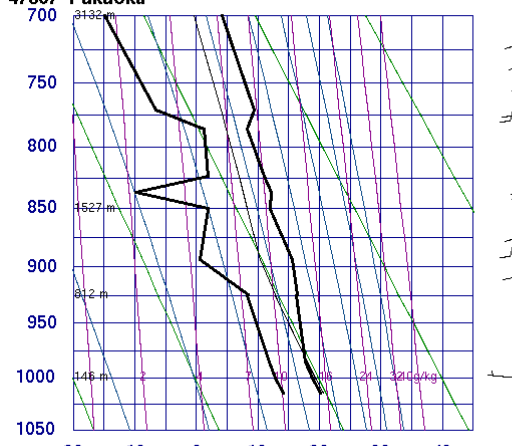
**47600 Wajima**



12Z 18 May 2011 University of Wyoming

SLAT 37.38  
 SLON 136.90  
 SELV 14.00  
 SHOW 14.98  
 LIFT 12.31  
 LFTV 12.24  
 SWET 201.2  
 KINX -22.7  
 CTOT -19.9  
 VTOT 26.10  
 TOTL 6.20  
 CAPE 0.00  
 CAPV 0.00  
 CINS 0.00  
 CINV 0.00  
 EGLV -9999  
 EGLV -9999  
 LFCT -9999  
 LFCV -9999  
 BRCH 0.00  
 BRCV 0.00  
 LCLT 268.9  
 LCLP 754.3  
 MLTH 231.4  
 MLMR 3.76  
 THCK 5582  
 PWAT 7.75

**47807 Fukuoka**



12Z 18 May 2011 University of Wyoming

SLAT 33.58  
 SLON 130.38  
 SELV 15.00  
 SHOW 6.12  
 LIFT 3.86  
 LFTV 3.61  
 SWET 69.01  
 KINX 8.50  
 CTOT 15.50  
 VTOT 25.50  
 TOTL 41.00  
 CAPE 0.00  
 CAPV 0.00  
 CINS 0.00  
 CINV 0.00  
 EGLV -9999  
 EGLV -9999  
 LFCT -9999  
 LFCV -9999  
 BRCH 0.00  
 BRCV 0.00  
 LCLT 263.7  
 LCLP 899.0  
 MLTH 232.5  
 MLMR 9.02  
 THCK 5634  
 PWAT 13.10