

7～4エリア間オープン

【実況・解析結果・考察】

移動性高気圧は本州の東海上に遠ざかりましたが、勢力を本州付近に残しています。南からの暖かい空気が流れ込みやすくなっていて気温が上昇しています。850hpa 面の 12°Cの等温線が東北北部まで北上しています。

北日本は対流雲域に覆われやすく、ところどころで雨が観測されました。

南西諸島では梅雨前線の影響で雨の降りやすい天気となりました。

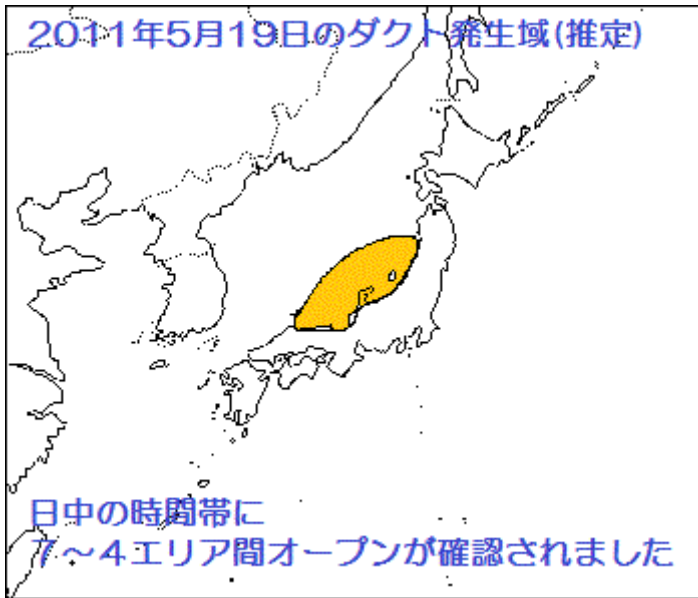
本州付近は晴れて1,500mの等高度線は日本海を横切っており、850hpa面の湿数は10°Cから40°C、500hpa面では負渦度領域となっています。

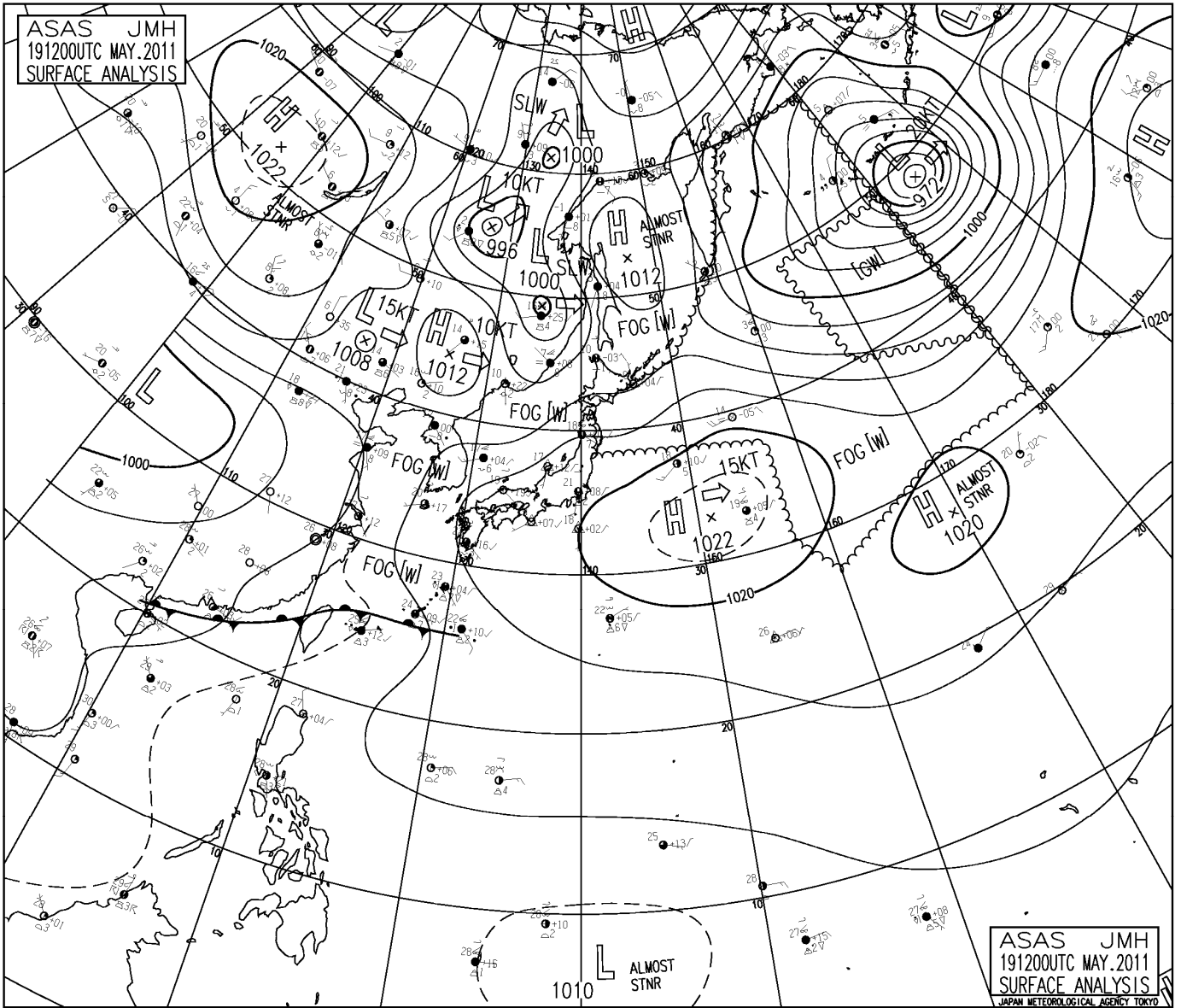
本州南岸では下降流域が解析されています。

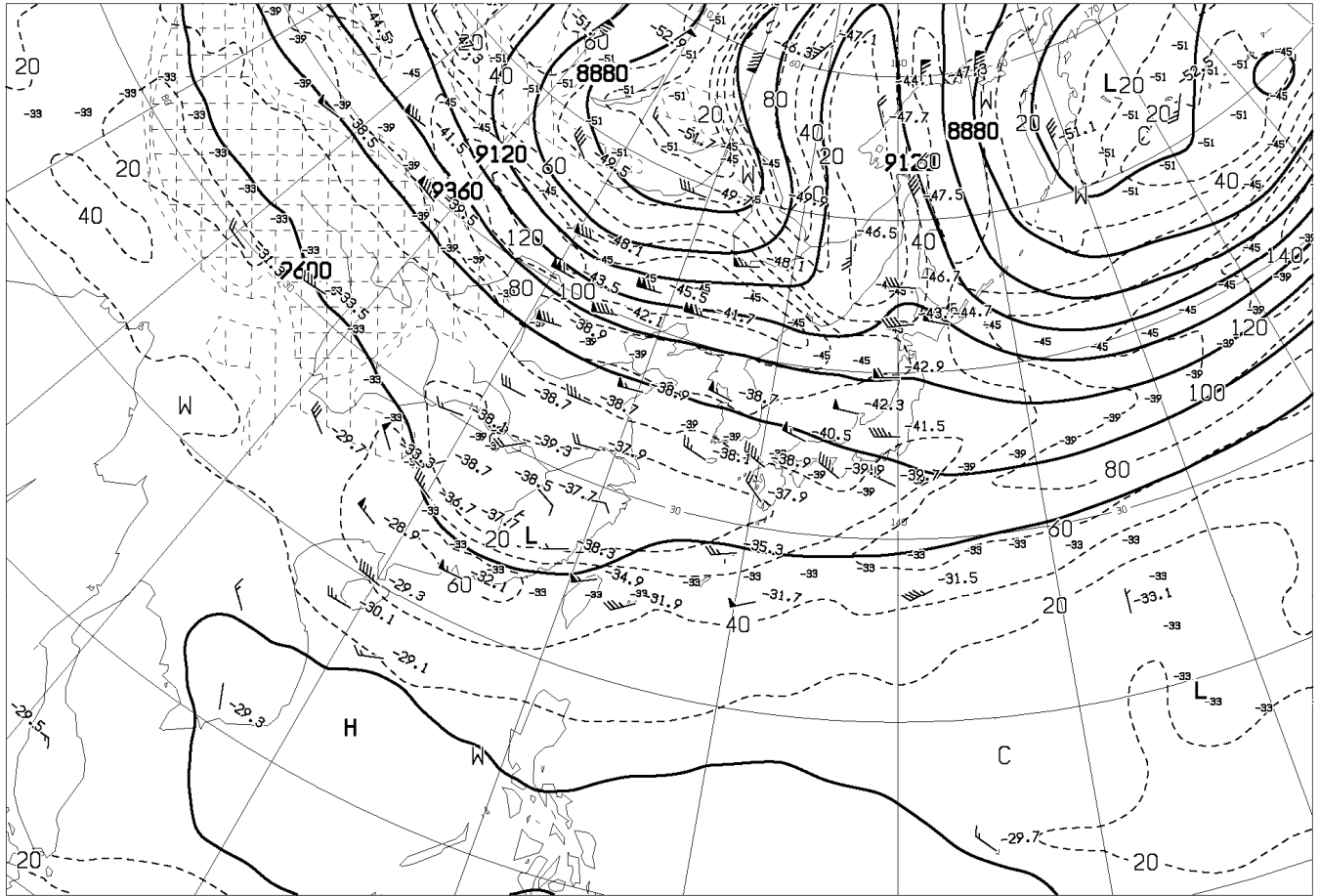
以上から本州付近ではダクト発生条件がそろいやすくなったと推定します。

日中の時間帯で4～7エリア間のオープンが確認されました。

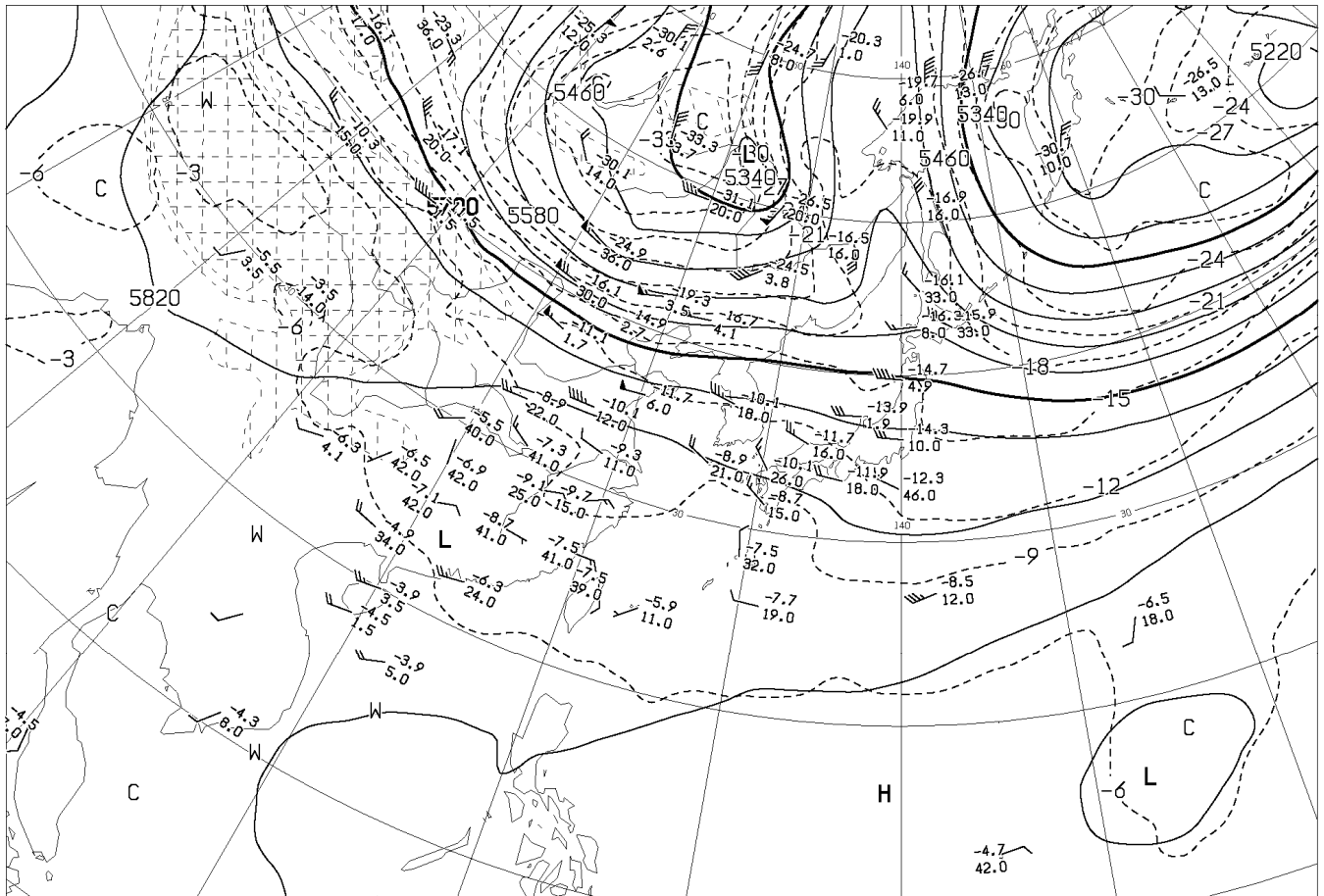
夕方にはダクトは弱まった模様です。



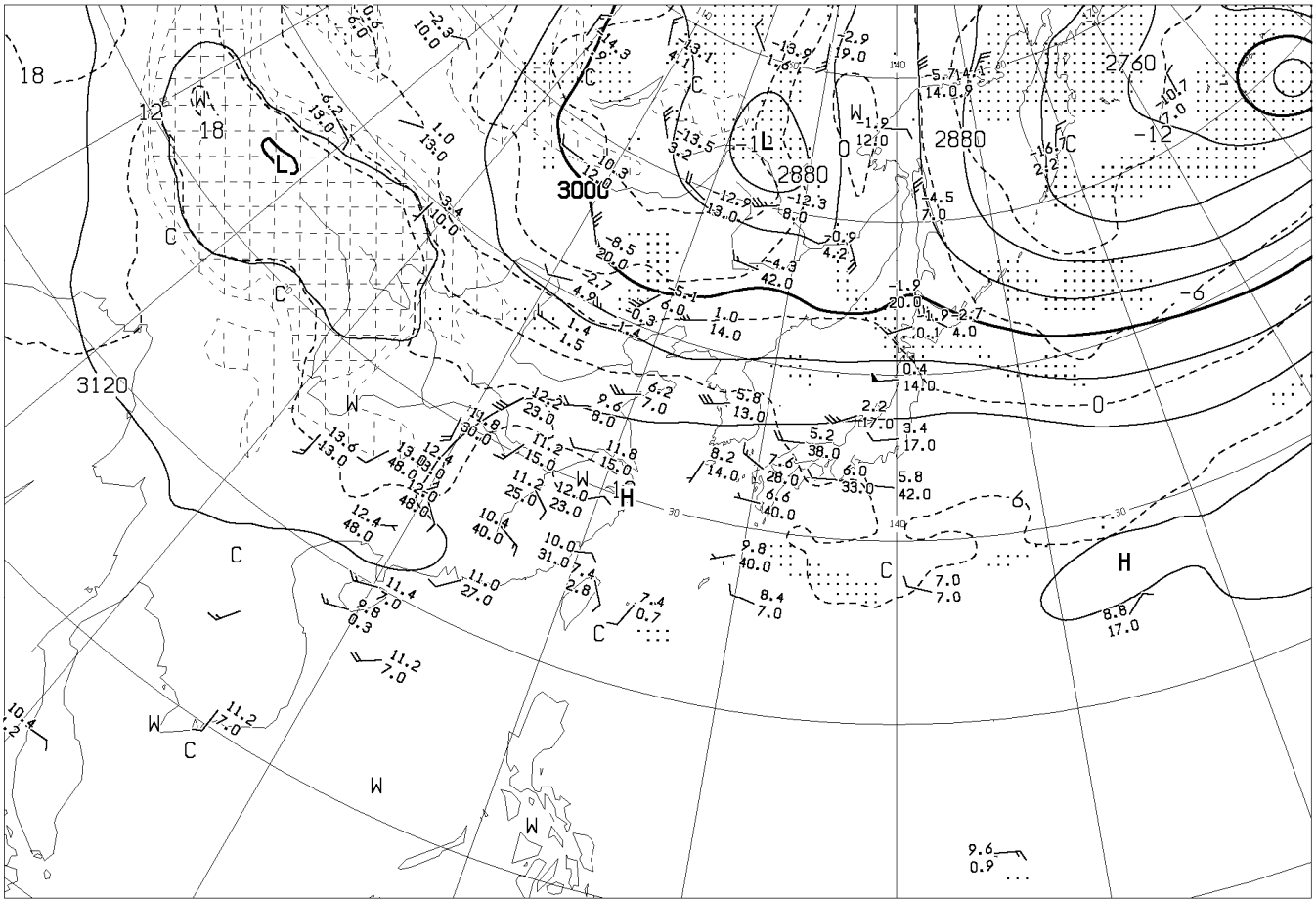




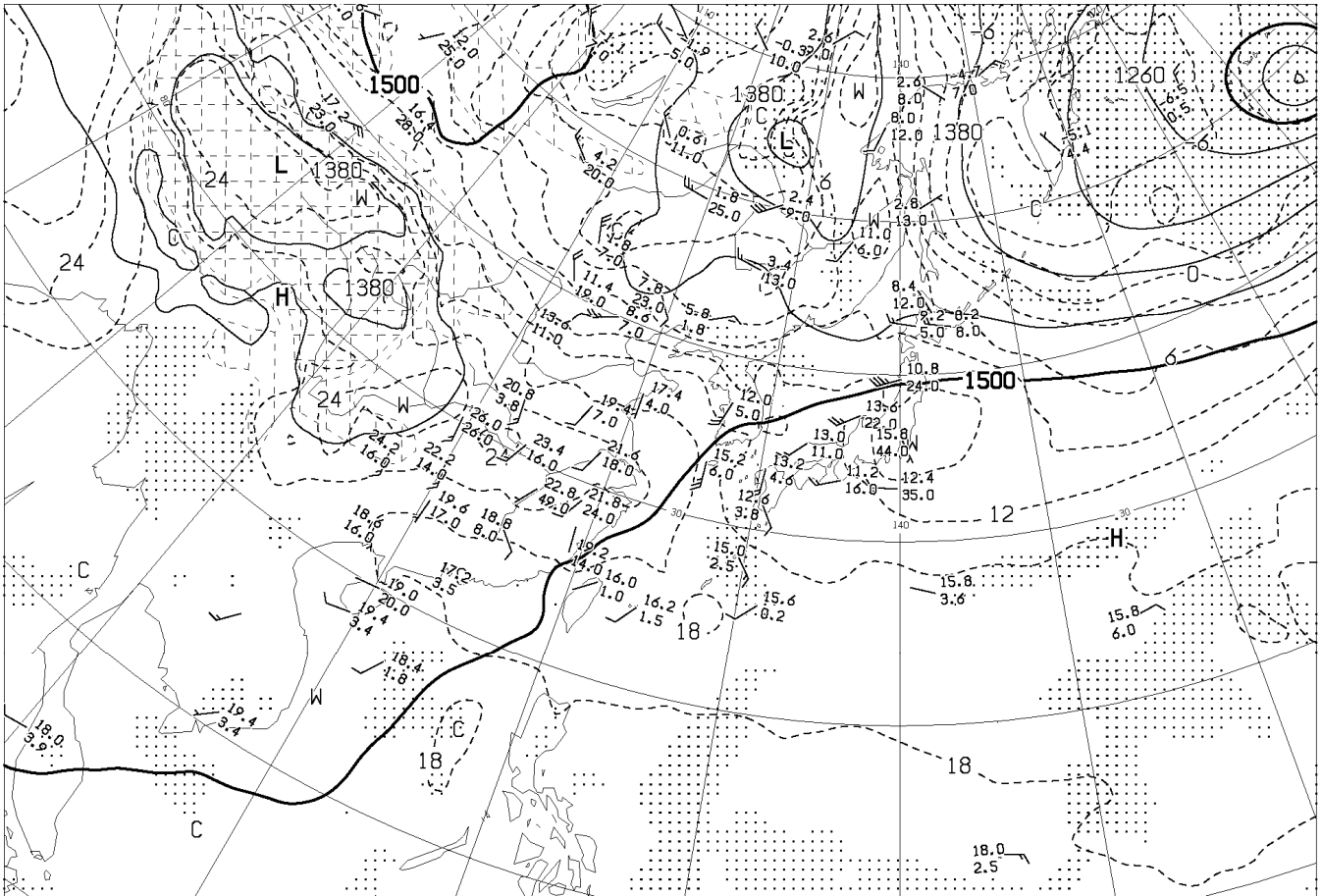
ANALYSIS 300hPa: HEIGHT(M), TEMP(°C), ISOTACH(KT)



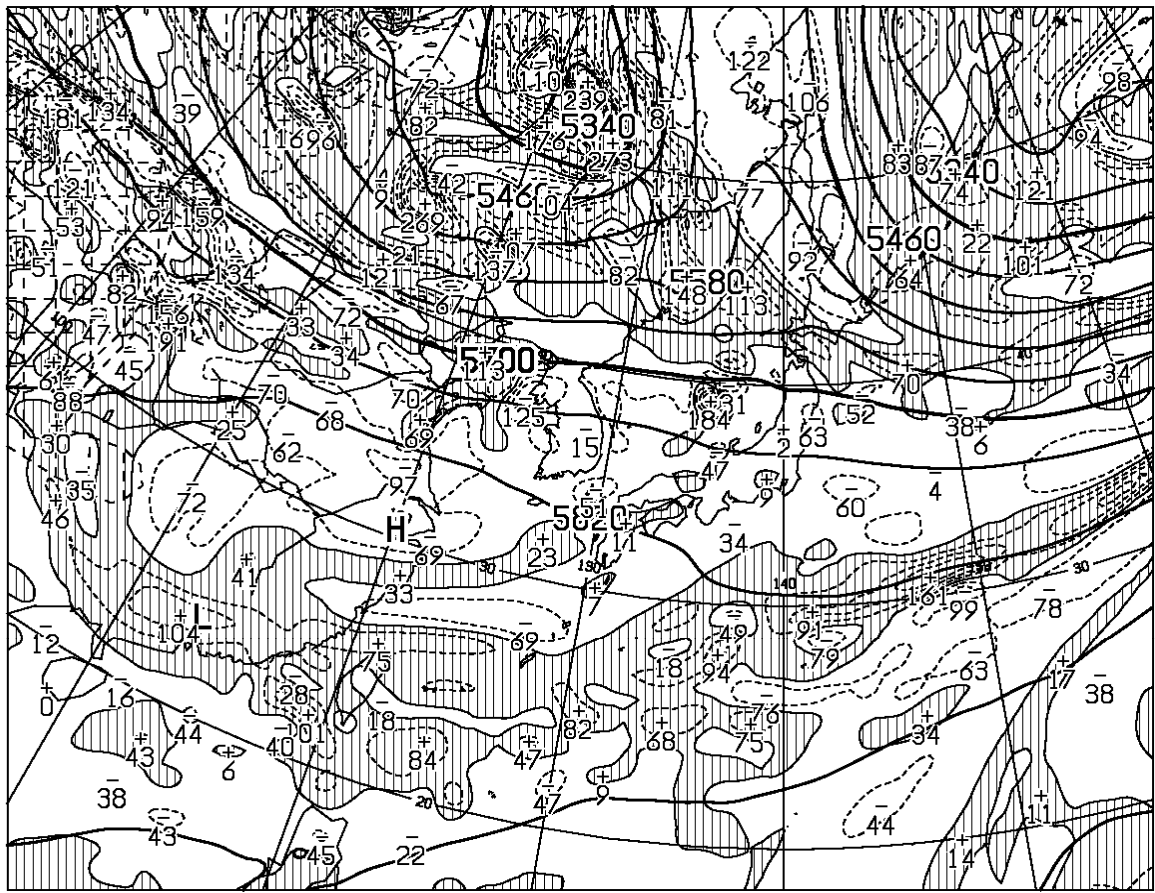
ANALYSIS 500hPa: HEIGHT(M), TEMP(°C)



ANALYSIS 700hPa: HEIGHT(M), TEMP(°C), WET AREA::(T-TD<3°C)

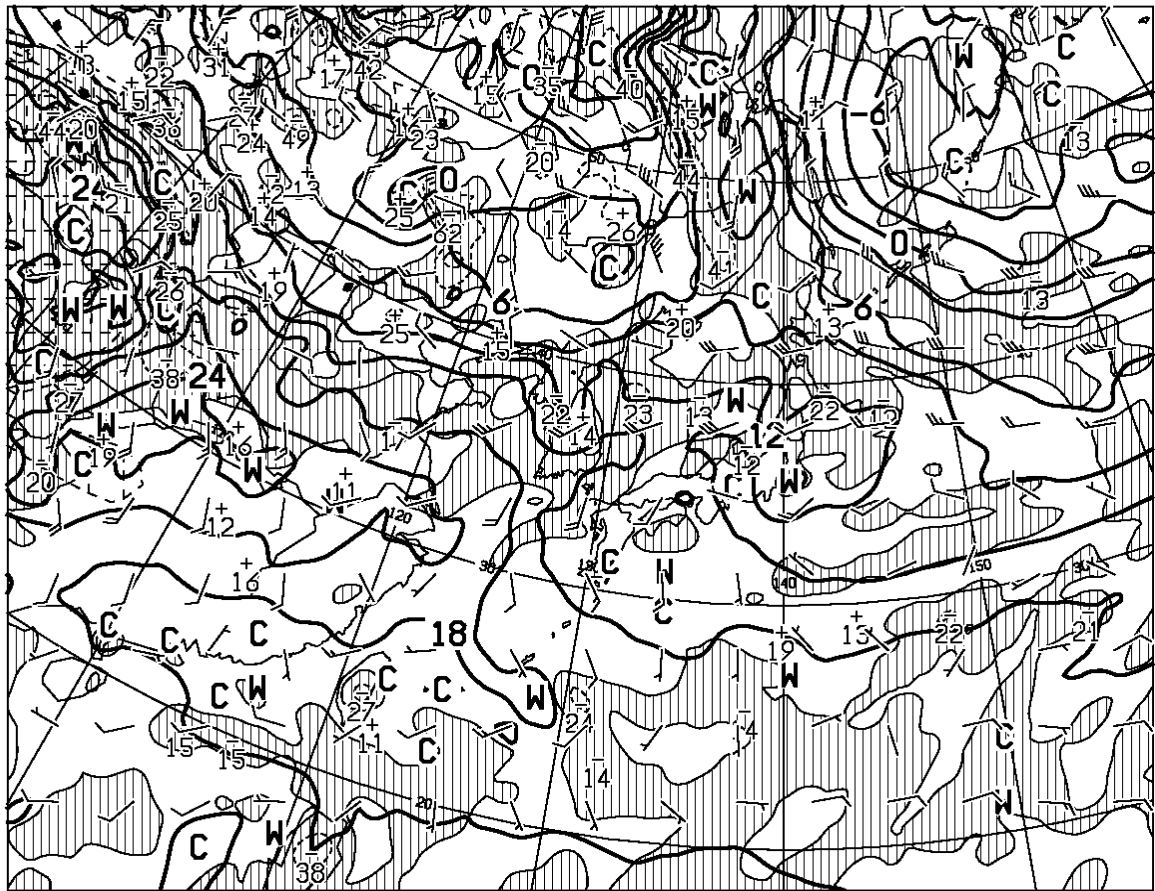


ANALYSIS 850hPa: HEIGHT(M), TEMP(°C), WET AREA::(T-TD<3°C)



T=00

HEIGHT (M), VORT (10**x-6/SEC) AT 500hPa



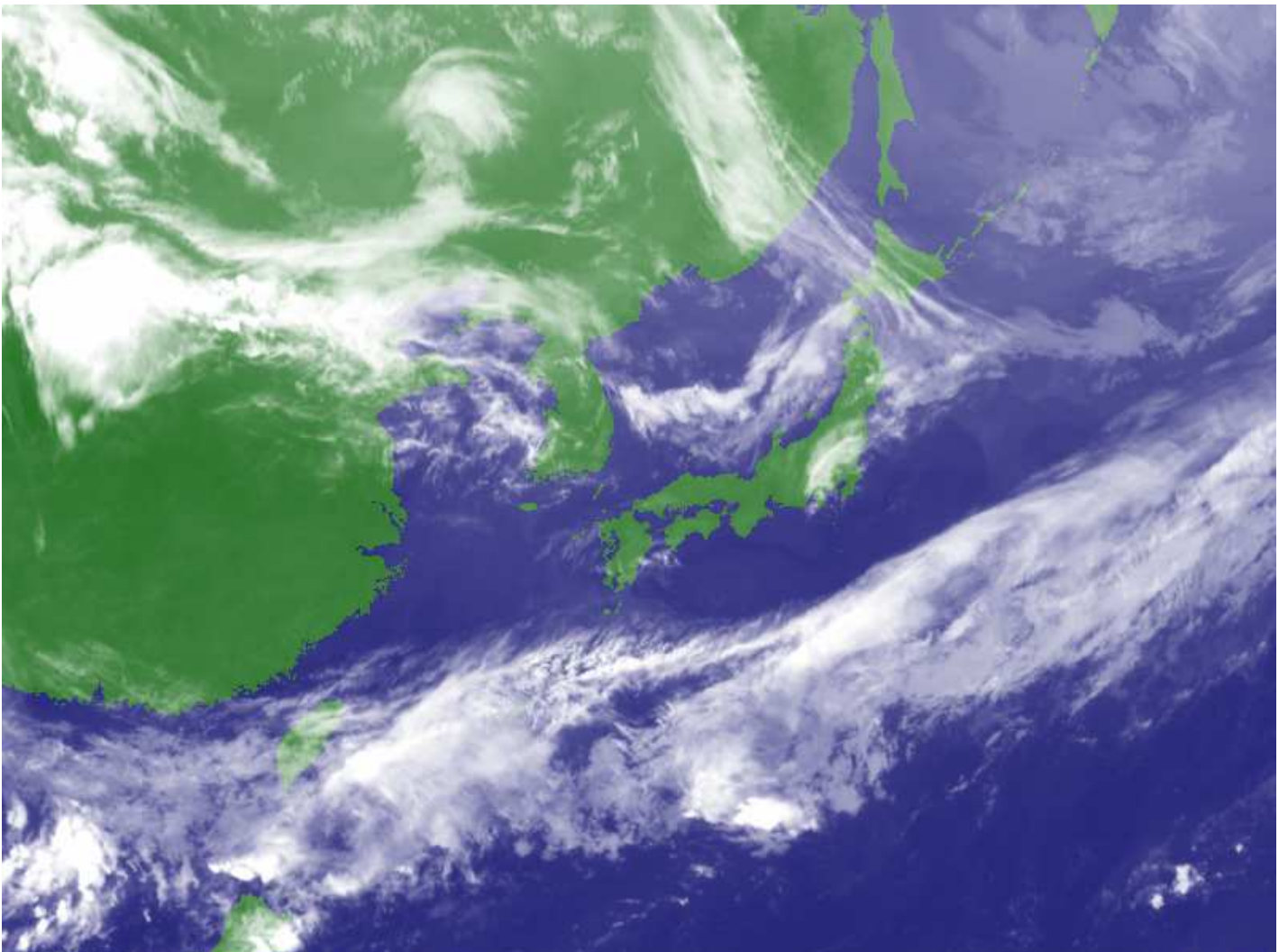
T=00

TEMP (C), WIND ARROW AT 850hPa
P-VEL (hPa/H) AT 700hPa

AXFE578

191200UTC MAY 2011

Japan Meteorological Agency

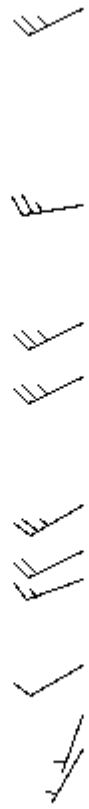
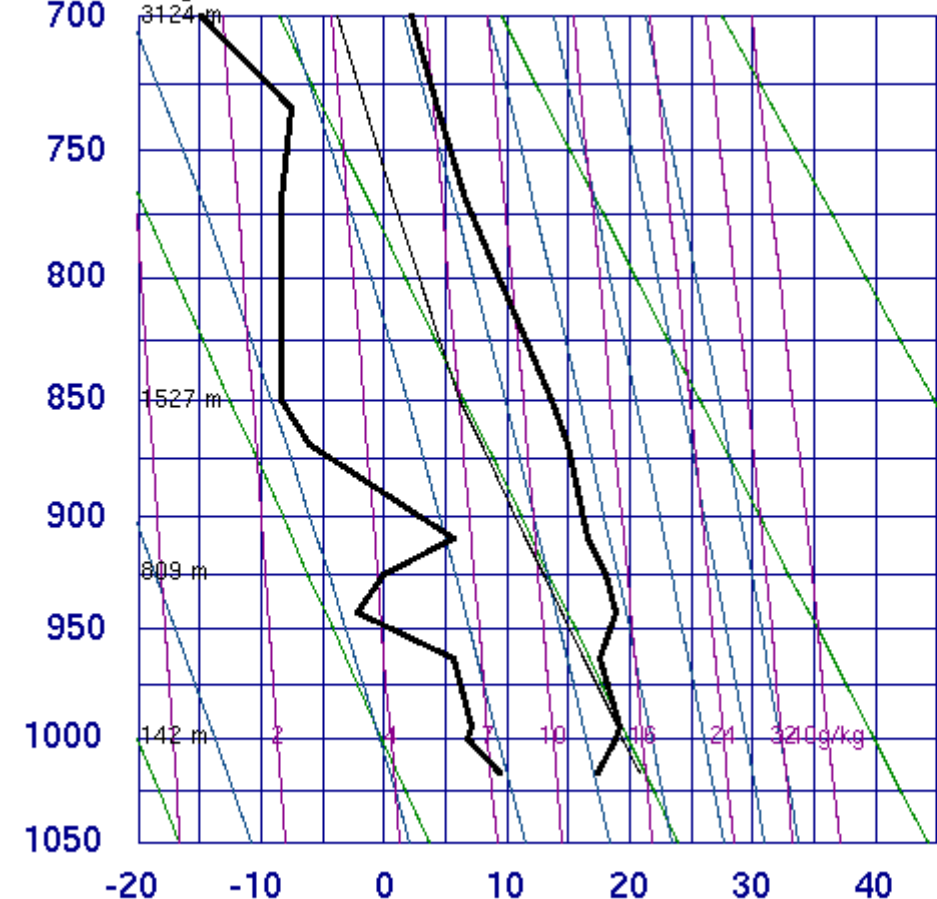


2011.05.19 21:00JST (19 MAY 2011 12:00UTC)

MTSAT JMA

[各種資料 など]

47600 Wajima

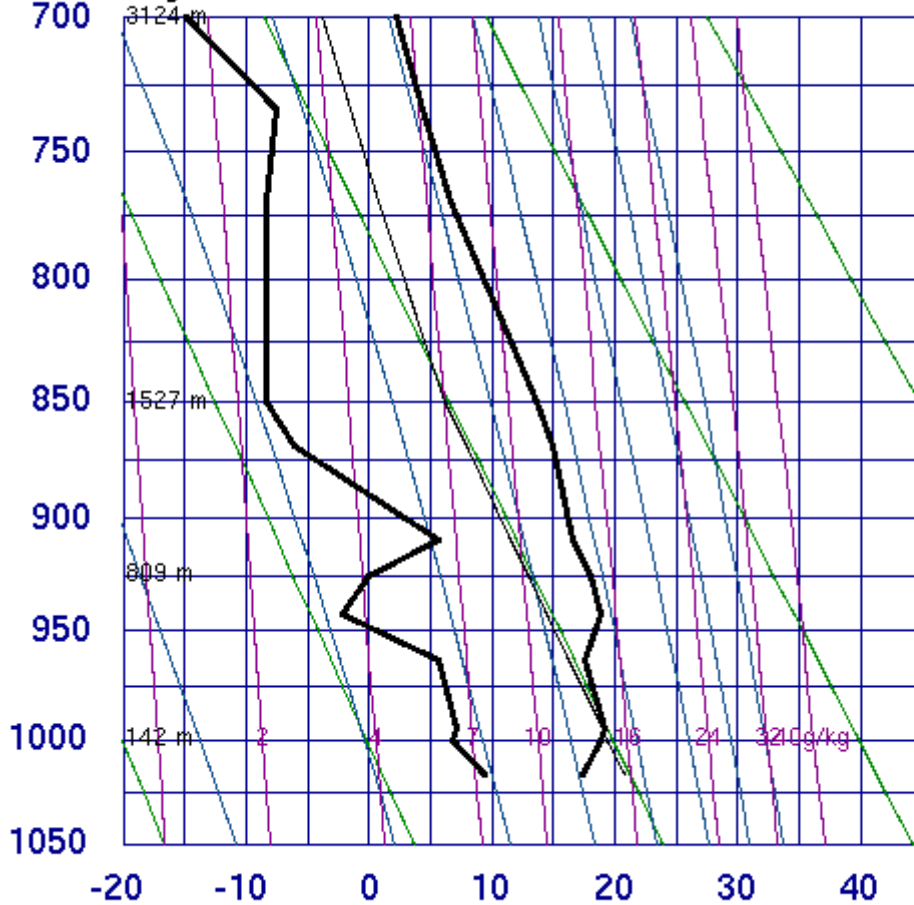


SLAT	37.38
SLON	136.90
SELV	14.00
SHOW	9.74
LIFT	7.87
LFTV	8.02
SWET	160.8
KINX	2.10
CTOT	5.50
VTOT	27.50
TOTL	33.00
CAPE	0.00
CAPV	0.00
CINS	0.00
CINV	0.00
EQLV	-9999
EQTV	-9999
LFCT	-9999
LFCV	-9999
BRCH	0.00
BRCV	0.00
LCLT	277.3
LCLP	829.8
MLTH	292.5
MLMR	6.31
THCK	5618.
PWAT	18.36

12Z 19 May 2011

University of Wyoming

47600 Wajima

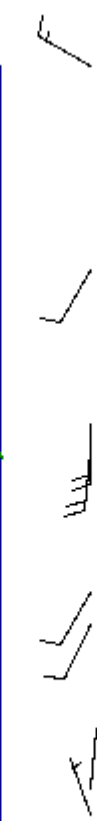
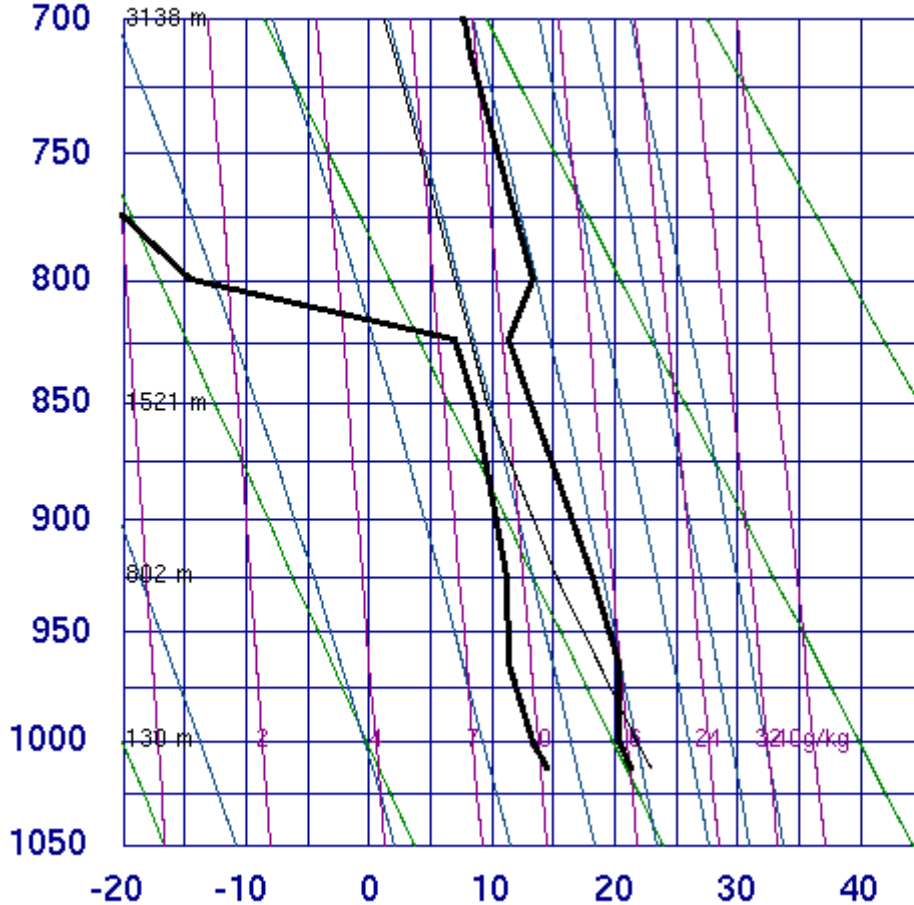


SLAT	37.38
SLON	136.90
SELV	14.00
SHOW	9.74
LIFT	7.87
LFTV	8.02
SWET	160.8
KINX	2.10
CTOT	5.50
VTOT	27.50
TOTL	33.00
CAPE	0.00
CAPV	0.00
CINS	0.00
CINV	0.00
EQLV	-9999
EQTV	-9999
LFCT	-9999
LFCV	-9999
BRCH	0.00
BRCV	0.00
LCLT	277.3
LCLP	829.8
MLTH	292.5
MLMR	6.31
THCK	5618.
PWAT	18.36

12Z 19 May 2011

University of Wyoming

47807 Fukuoka

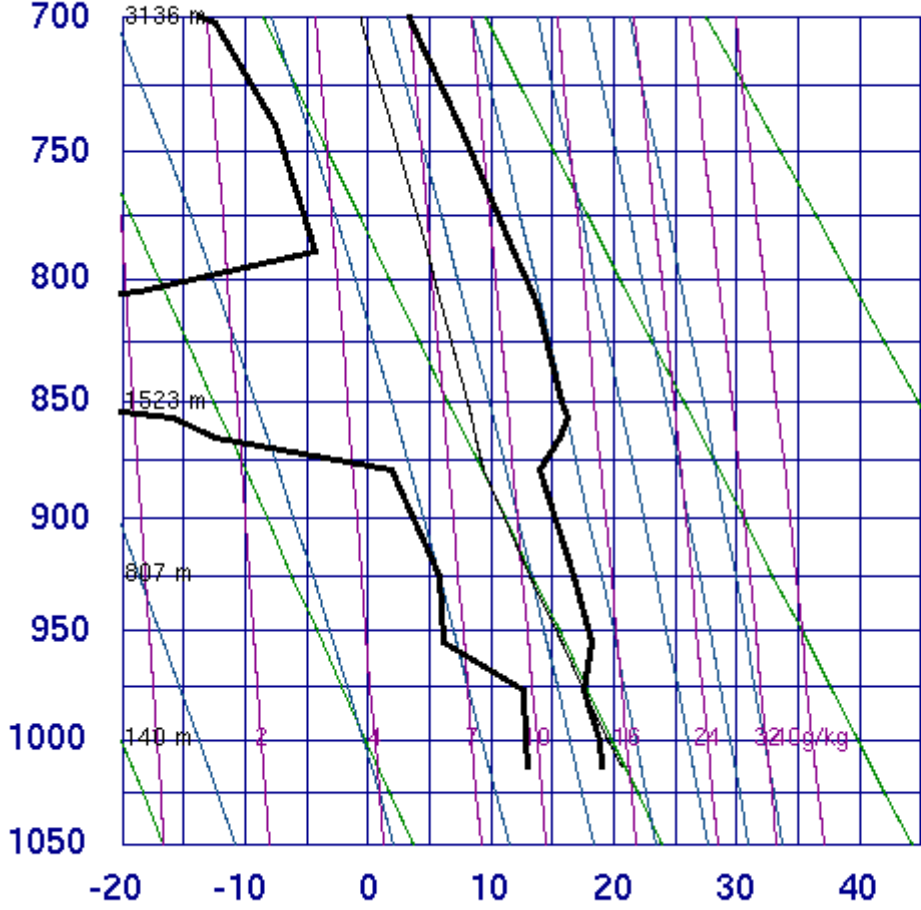


SLAT	33.58
SLON	130.38
SELV	15.00
SHOW	3.86
LIFT	5.17
LFTV	4.86
SWET	163.2
KINX	3.90
CTOT	18.70
VTOT	23.30
TOTL	42.00
CAPE	0.00
CAPV	0.00
CINS	0.00
CINV	0.00
EQLV	-9999
EQTV	-9999
LFCT	-9999
LFCV	-9999
BRCH	0.00
BRCV	0.00
LCLT	283.9
LCLP	875.8
MLTH	294.9
MLMR	9.41
THCK	5690.
PWAT	22.68

12Z 19 May 2011

University of Wyoming

47646 Tateno

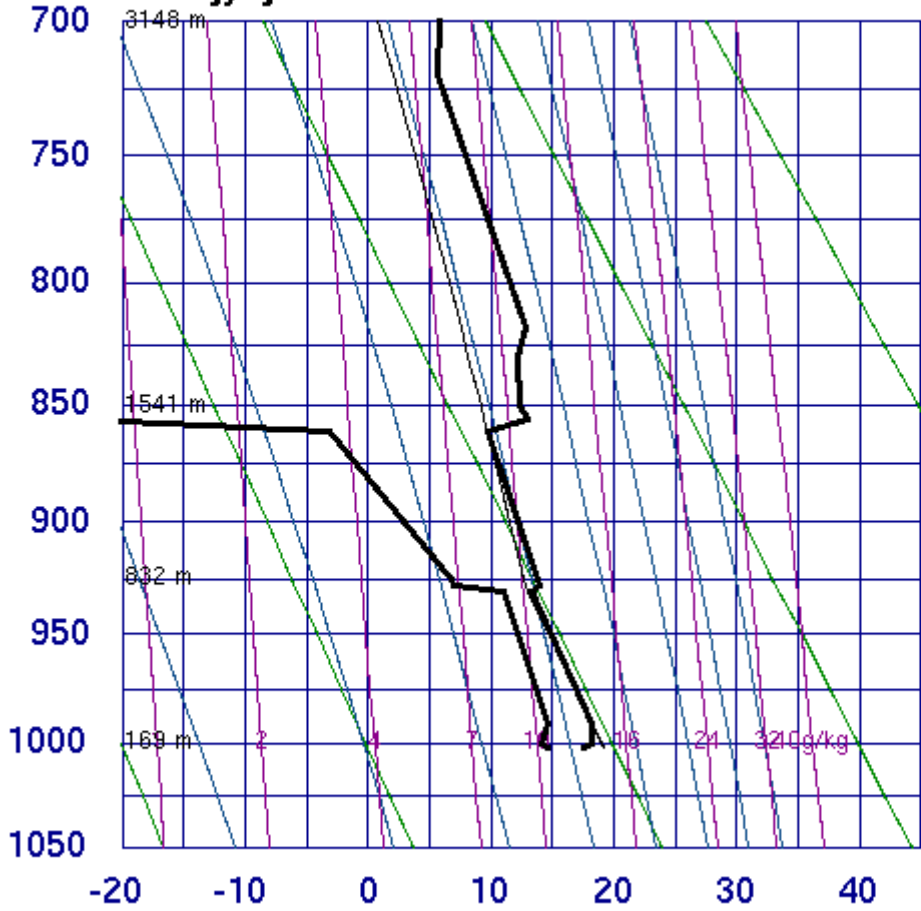


SLAT	36.05
SLON	140.13
SELV	31.00
SHOW	11.78
LIFT	3.32
LFTV	3.19
SWET	40.00
KINX	-15.1
CTOT	-13.9
VTOT	30.10
TOTL	16.20
CAPE	0.00
CAPV	0.00
CINS	0.00
CINV	0.00
EQLV	-9999
EQTV	-9999
LFCT	-9999
LFCV	-9999
BRCH	0.00
BRCV	0.00
LCLT	283.1
LCLP	890.3
MLTH	292.7
MLMR	8.82
THCK	5640.
PWAT	15.58

12Z 19 May 2011

University of Wyoming

47678 Hachijojima

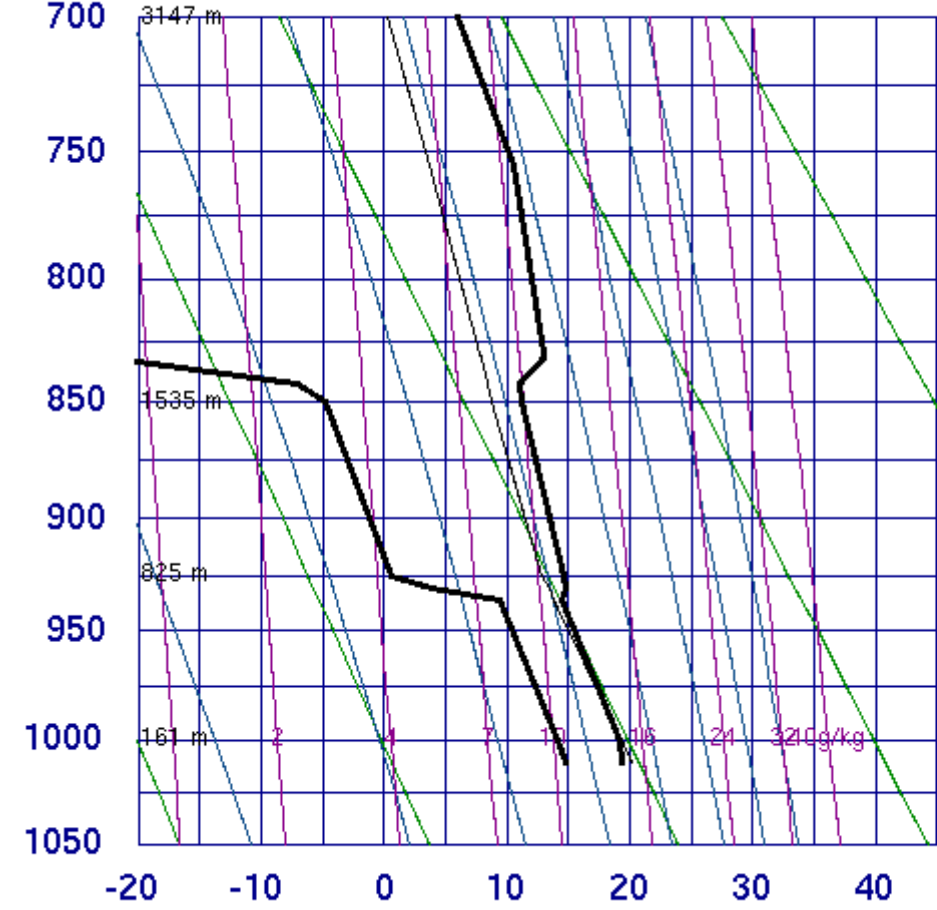


SLAT	33.11
SLON	139.78
SELV	153.0
SHOW	15.57
LIFT	3.61
LFTV	3.26
SWET	33.00
KINX	-39.9
CTOT	-10.3
VTOT	24.70
TOTL	14.40
CAPE	0.00
CAPV	4.17
CINS	0.00
CINV	-3.48
EQLV	-9999
EQTV	859.5
LFCT	-9999
LFCV	900.0
BRCH	0.00
BRCV	0.43
LCLT	285.9
LCLP	928.1
MLTH	292.1
MLMR	10.12
THCK	5641.
PWAT	12.27

12Z 19 May 2011

University of Wyoming

47778 Shionomisaki



SLAT	33.45
SLOE	135.76
SELV	75.00
SHOW	11.96
LIFT	4.60
LFTV	4.37
SWET	54.02
KINX	-14.7
CTOT	7.10
VTOT	23.10
TOTL	30.20
CAPE	0.00
CAPV	0.00
CINS	0.00
CINV	0.00
EQLV	-9999
EQTV	-9999
LFCT	-9999
LFCV	-9999
BRCH	0.00
BRCV	0.00
LCLT	284.8
LCLP	911.7
MLTH	292.4
MLMR	9.59
THCK	5649.
PWAT	13.14

12Z 19 May 2011

University of Wyoming