

## 【実況・解析結果・考察】

地上天気図では本州付近は南海上と沿海州付近にある低気圧の間にあつて相対的に高圧部となっています。

地上気圧の上昇量はほとんどありませんが、上空のリッジの通過に伴って高度の上昇が確認できます。

また、昨日の天気から一転して天気が回復し、上空に乾燥空気がなれこんだことで下層に湿潤空気、上空に乾燥空気が成層状態になりやすくなったと推定します。

以上からダクト発生条件はそろいやすくなったと判断します。

エマグラムから輪島上空に逆転層の形成が確認できます。

秋田のエマグラムはいまひとつ。北方面は延びていなかったかも？

## JGOTEV/0 新潟県長岡市寺泊移動

18:43 JH9MBQ(富山県小矢部市)-JGOTEV/0(新潟県長岡市) RS59-59

\*JGOTEV 1W 出力でも RS55

19:06 JA9NMQ(富山県射水市)-JGOTEV/0(新潟県長岡市) RS59

\*JGOTEV 1W 出力でも RS59

19:30 RU0LE/MM(福井県沖)-JGOTEV/0(新潟県長岡市) RS51-56

20:01 JA9MIC(富山県富山市)-JGOTEV/0(新潟県長岡市) RS58-59

20:11 JA9OHR(富山県富山市)-JGOTEV/0(新潟県長岡市) RS53-53

21:03 JA9RTW(富山県黒部市)-JGOTEV/0(新潟県長岡市) RS59-59

\*JGOTEV 1W 出力でも RS59

## レピーターワッチ状況

439.76 JR9WO 富山県氷見市 RS59

439.76 JP3YGN 兵庫県美方郡 RS51

439.74 JR9VD 富山県富山市 RS58

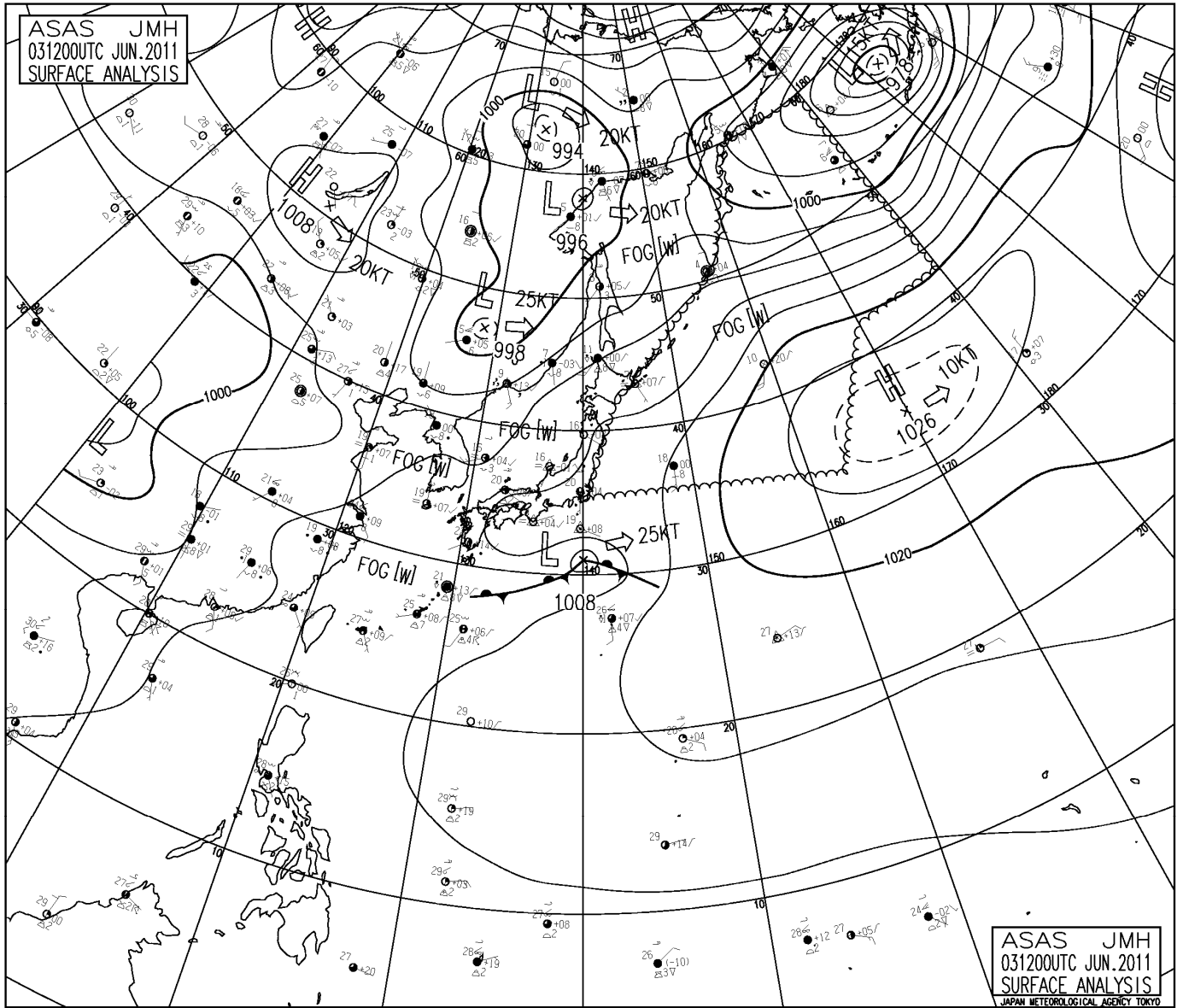
439.42 JR4VL 鳥取県西伯郡 RS53

439.36 JP3YEI 兵庫県美方郡 RS58

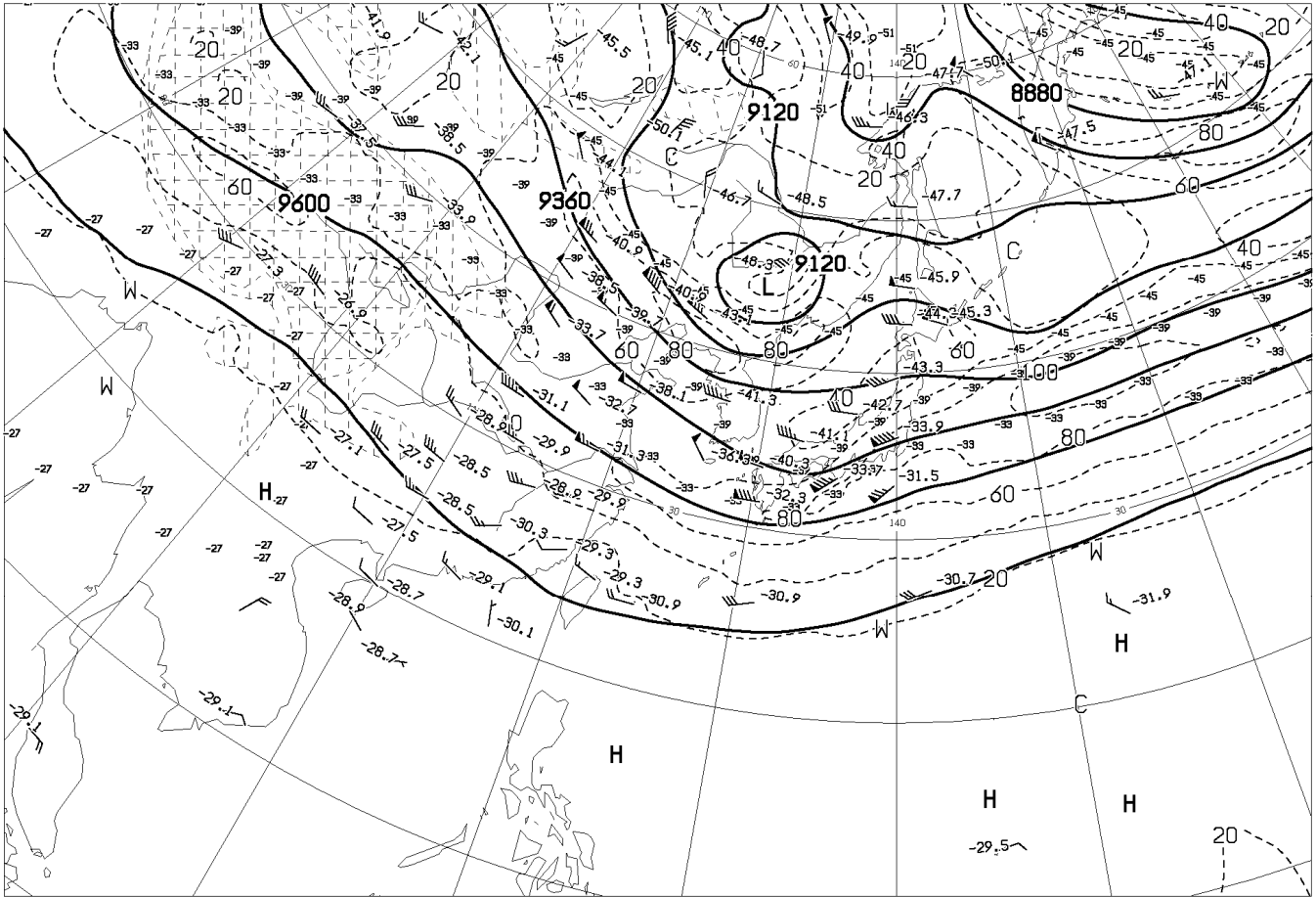


移動運用地からの眺望

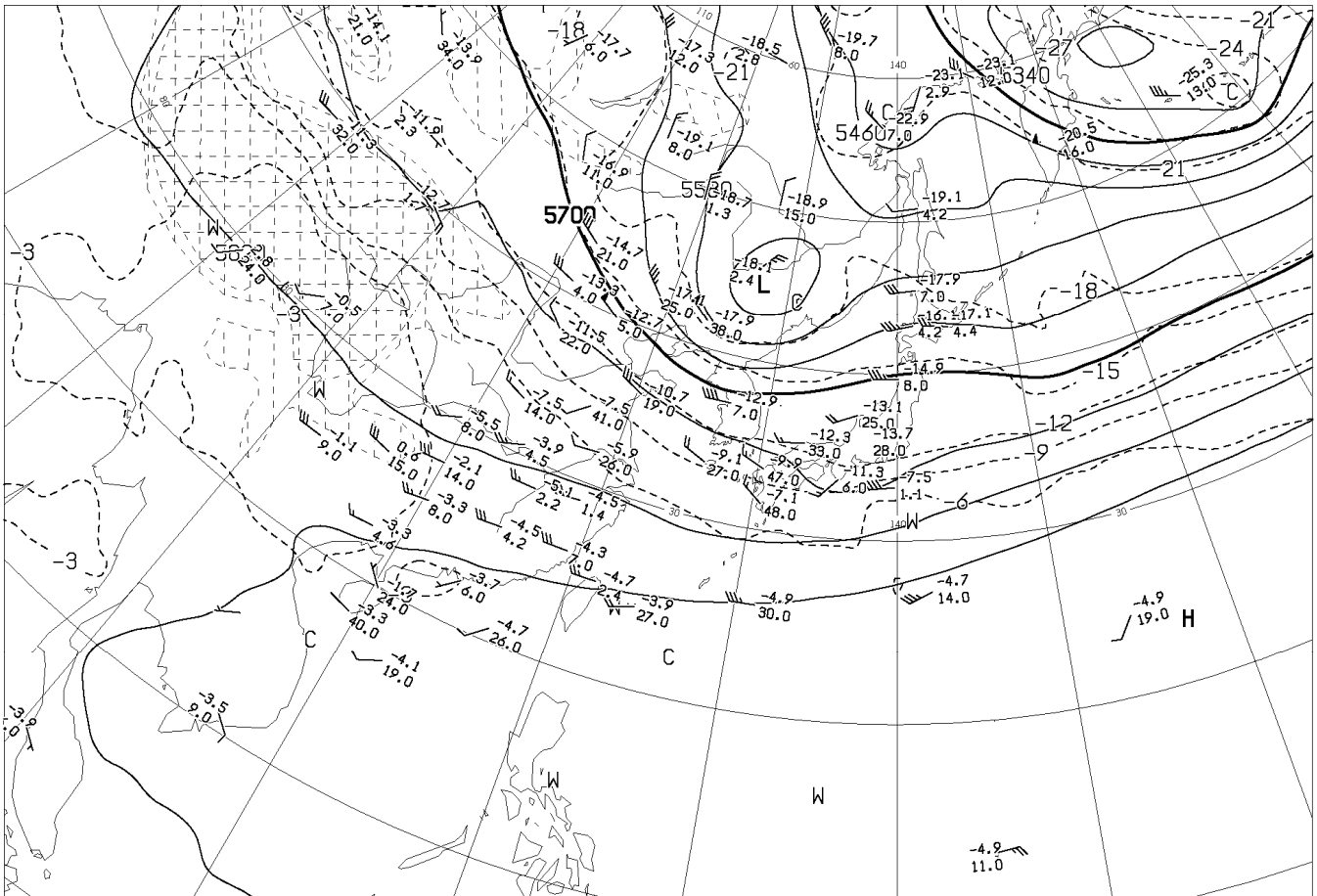




[AUPQ35] アジア 500hpa 300hpa 解析図  
 [AUPQ78] アジア 850hpa 700hpa 解析図  
 [AXFE578] 極東 850hpa 気温・風/700hpa 上昇流/500hpa 高度・渦度

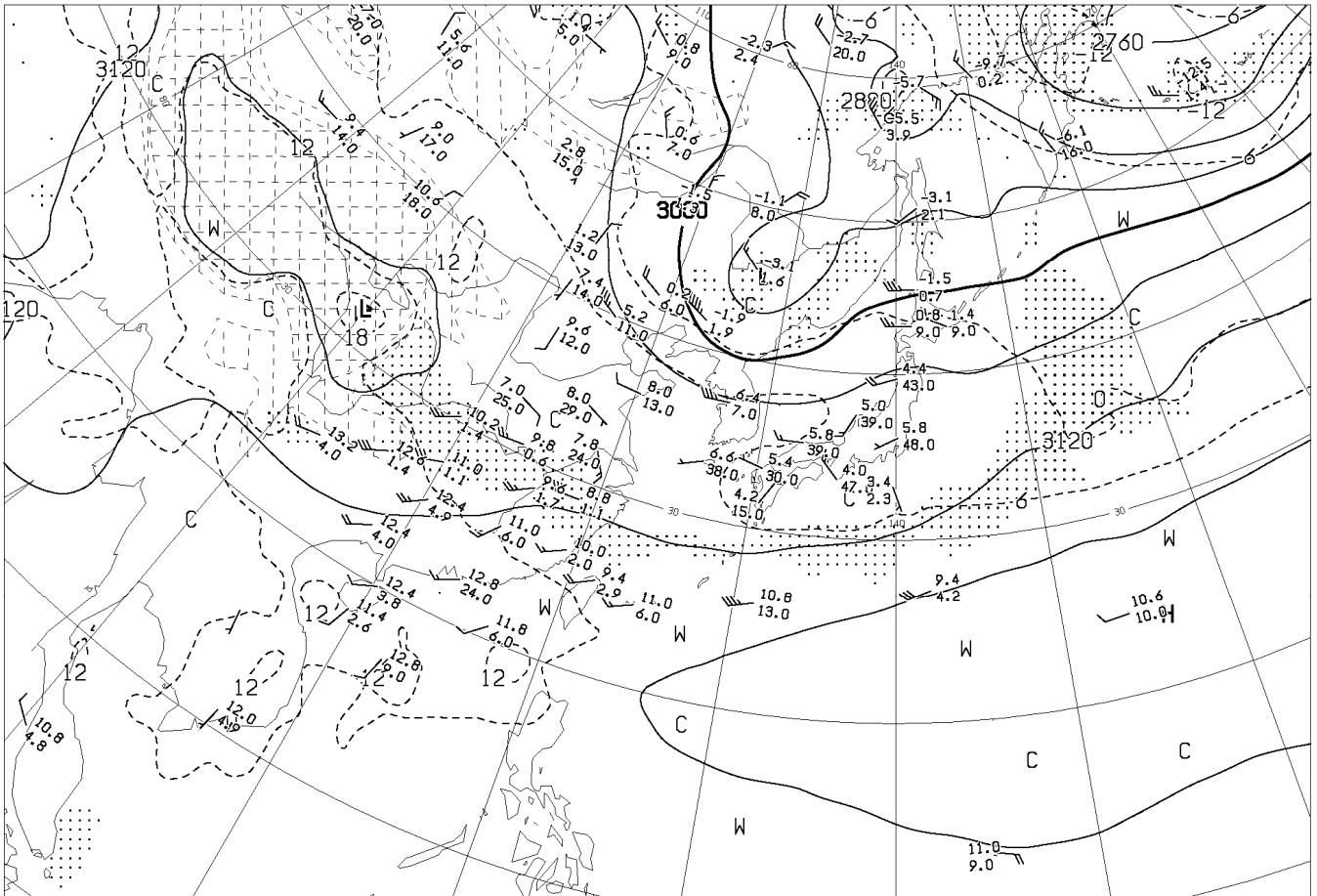


ANALYSIS 300hPa: HEIGHT(M), TEMP(°C), ISOTACH(KT)

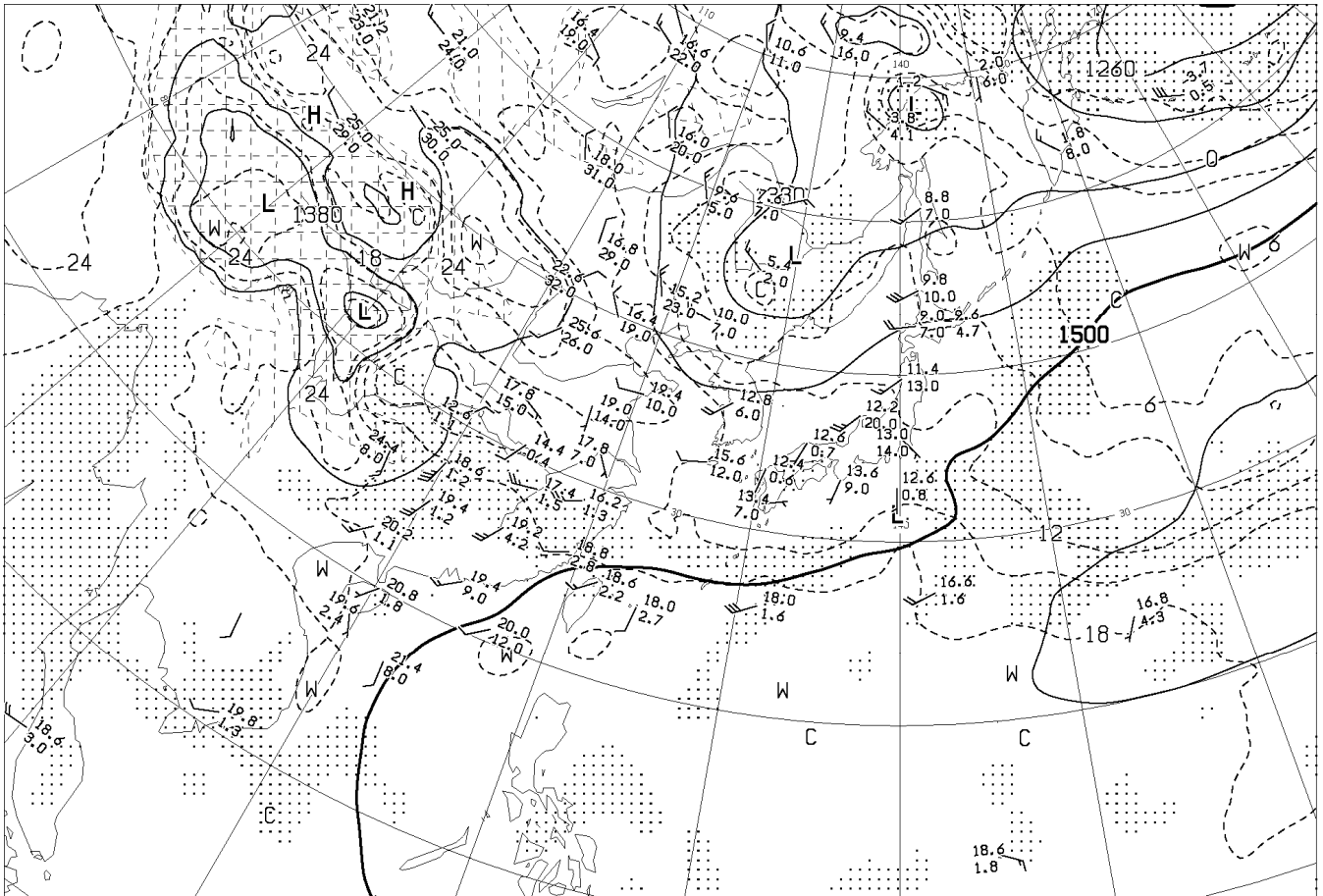


ANALYSIS 500hPa: HEIGHT(M), TEMP(°C)

AUPQ35 031200UTC JUN 2011



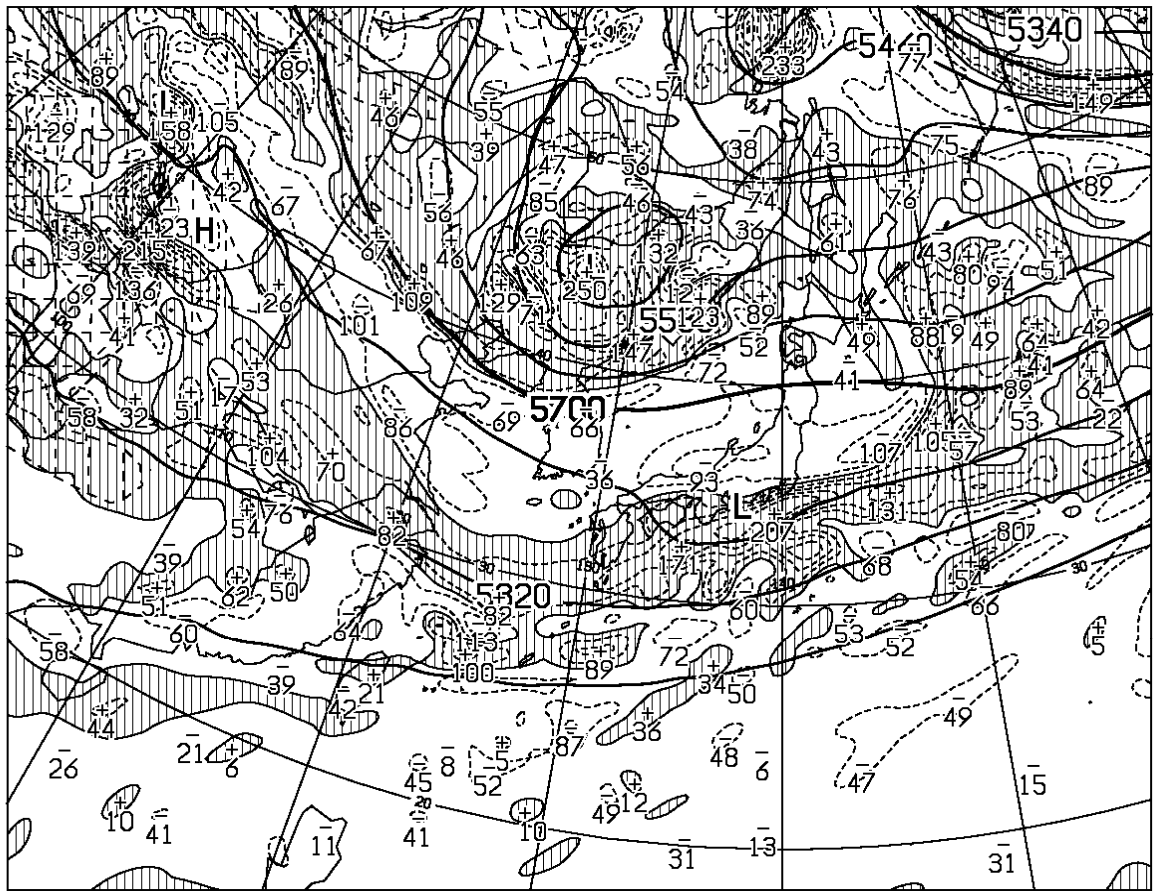
ANALYSIS 700hPa: HEIGHT(M), TEMP(°C), WET AREA::(T-TD<3°C)



ANALYSIS 850hPa: HEIGHT(M), TEMP(°C), WET AREA::(T-TD<3°C)

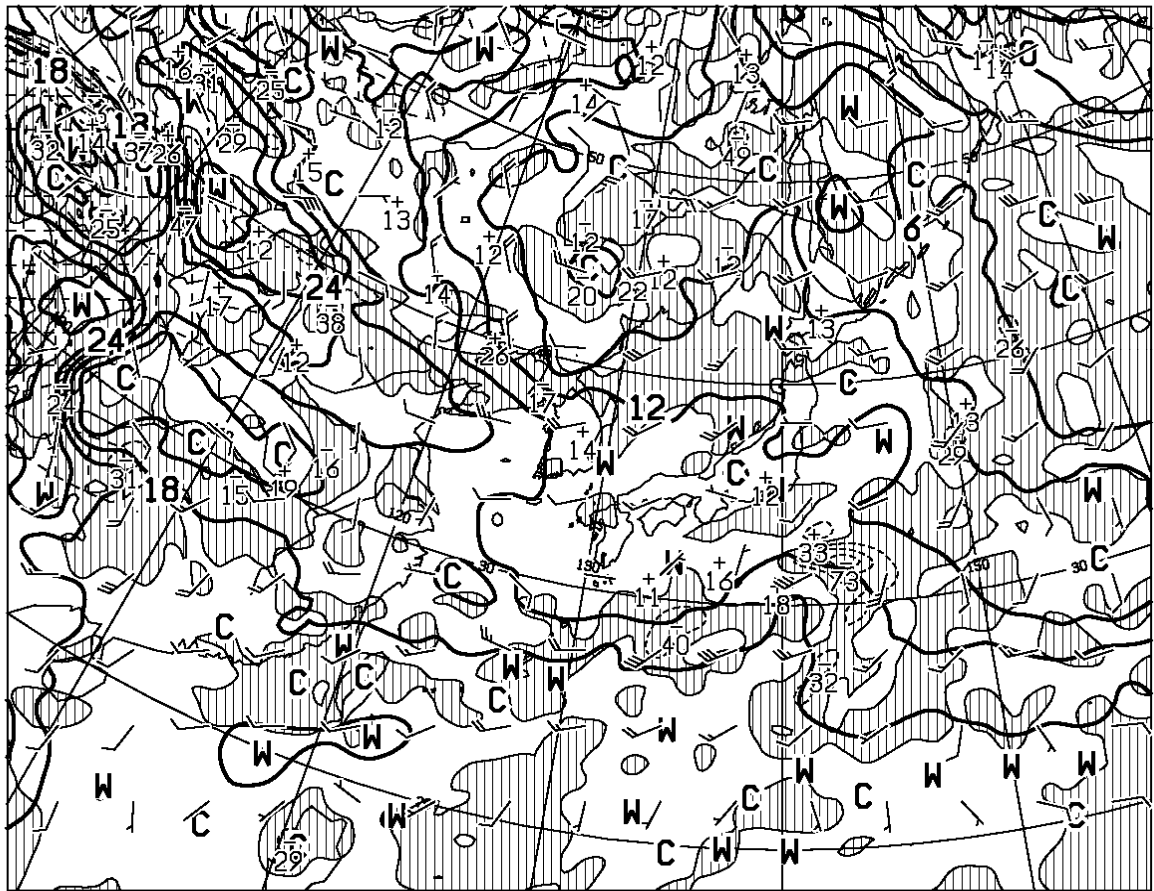
AUPQ78 031200UTC JUN 2011

Japan Meteorological Agency



T=00

HEIGHT (M), VORT (10\*\*x-6/SEC) AT 500hPa



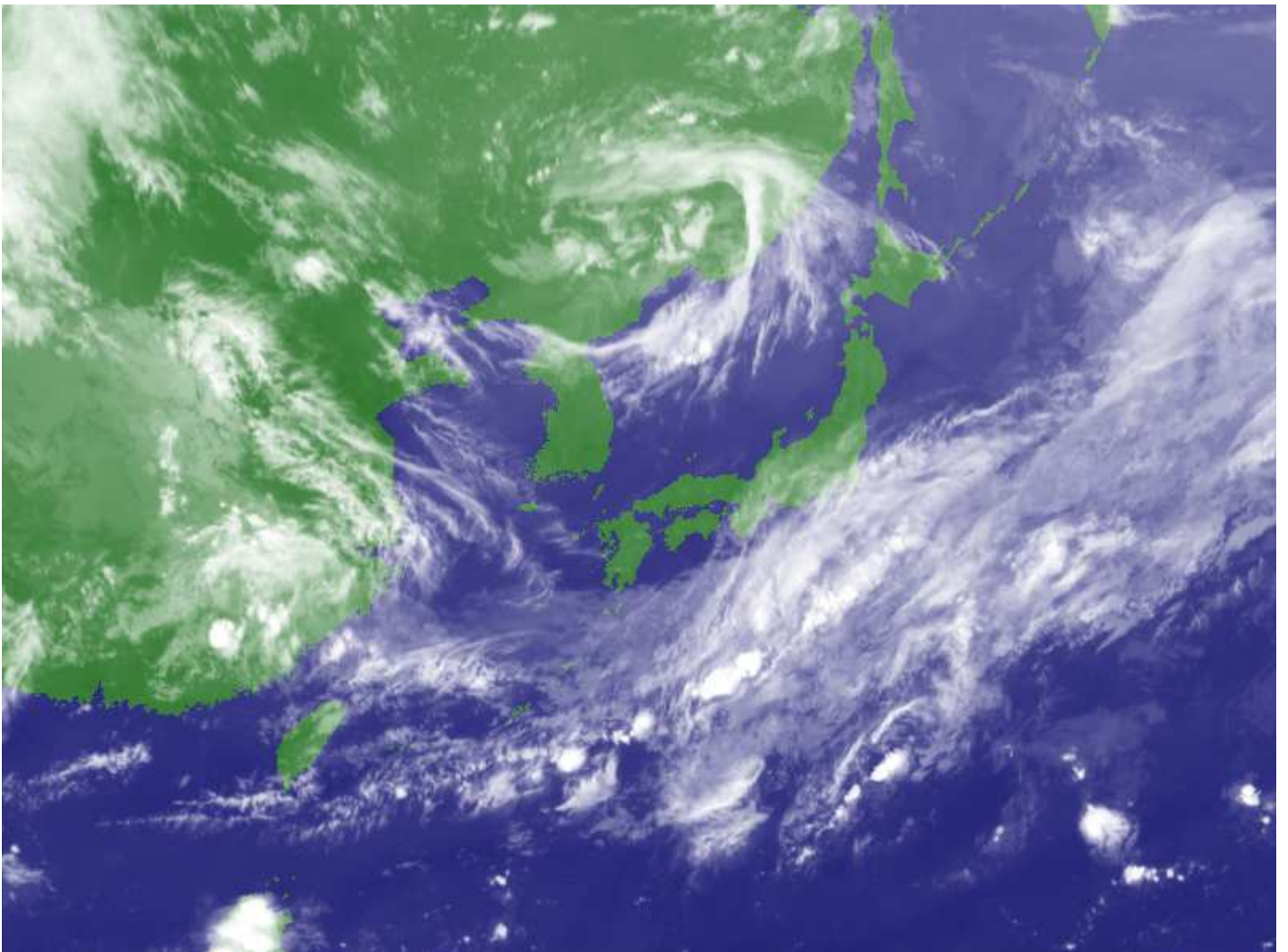
T=00

TEMPT (C), WIND ARROW AT 850hPa  
P-VEL (hPa/H) AT 700hPa

AXFE578

031200UTC JUN 2011

Japan Meteorological Agency

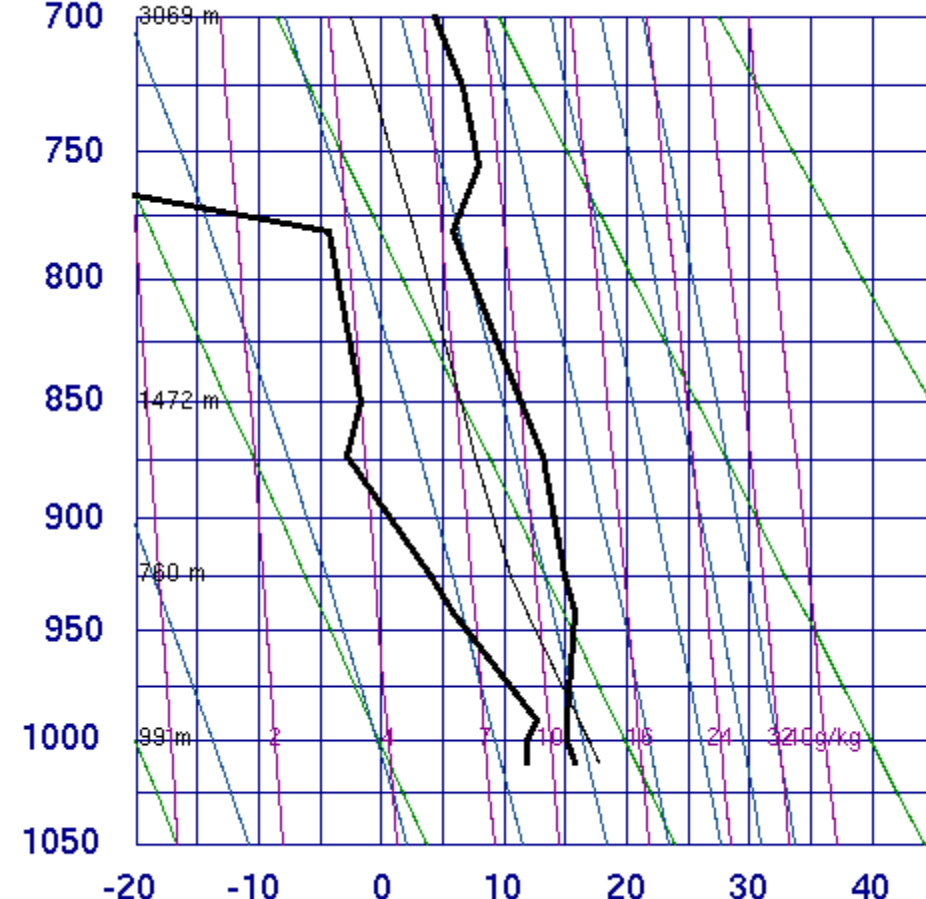


2011.06.08 21:00JST (08 JUN 2011 12:00UTC)

MTSAT JMA

[エマグラム など]

**47582 Akita**

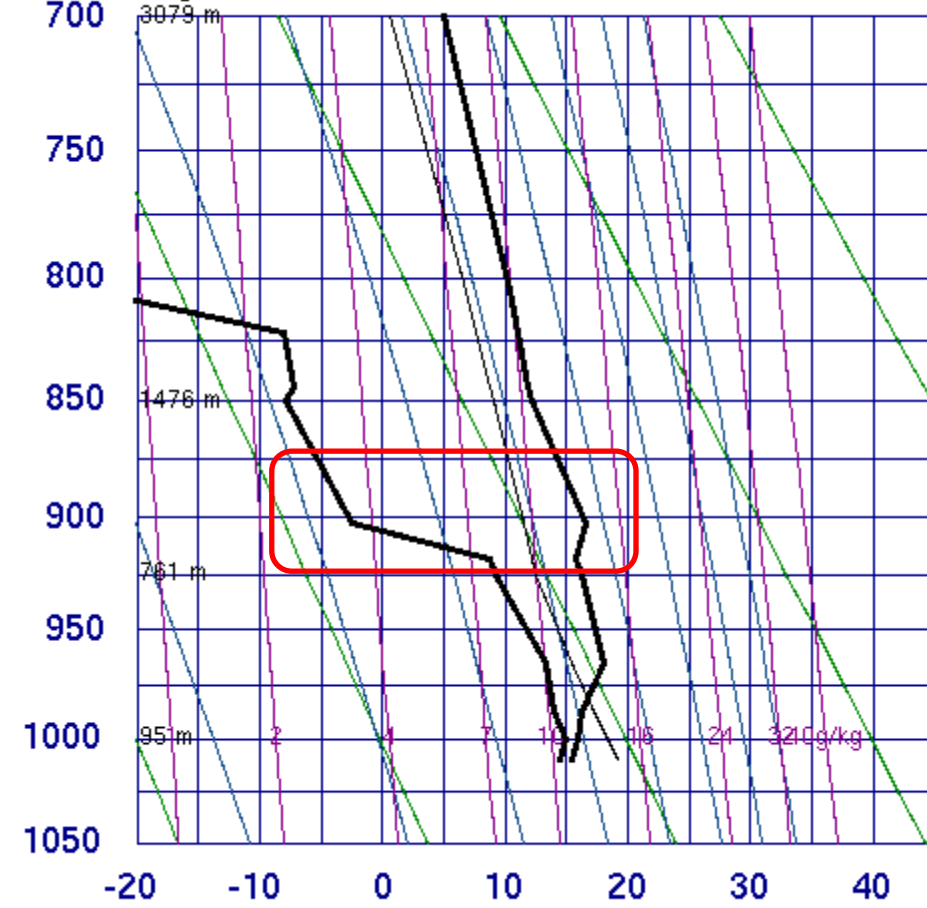


SLAT	39.71
SLON	140.10
SELV	7.00
SHOW	7.24
LIFT	5.12
LFTV	5.07
SWET	163.7
KINX	-18.3
CTOT	13.30
VTOT	26.30
TOTL	39.60
CAPE	0.00
CAPV	0.00
CINS	0.00
CINV	0.00
EQLV	-9999
EQTV	-9999
LFCT	-9999
LFCV	-9999
BRCH	0.00
BRCV	0.00
LCLT	282.8
LCLP	916.0
MLTH	290.0
MLMR	8.37
THCK	5611.
PWAT	14.71

12Z 03 Jun 2011

University of Wyoming

# 47600 Wajima



SLAT	37.38
SLOE	136.90
SELV	14.00
SHOW	11.30
LIFT	3.01
LFTV	2.72
SWET	138.7
KINX	-21.5
CTOT	5.30
VTOT	25.30
TOTL	30.60
CAPE	0.00
CAPV	0.00
CINS	0.00
CINV	0.00
EQLV	-9999
EQTV	-9999
LFCT	-9999
LFCV	-9999
BRCH	0.00
BRCV	0.00
LCLT	286.2
LCLP	938.7
MLTH	291.5
MLMR	10.22
THCK	5635.
PWAT	13.63

12Z 03 Jun 2011

University of Wyoming