

【実況・解析結果・考察】

梅雨前線が本州南岸にあり中国東北区には低気圧があって北日本では相対的にみて高気圧に覆われています。

850hpa 面の 1,440m 等高度線は本州の日本海沿岸の位置で停滞しています。

500hpa 面の 5,700m 等高度線は日本海でやや北上して負渦度領域が解析できます。

日本海には晴天域があって北陸地方から北海道にかけてよく晴れました。

以上からダクトが発生しやすかったと判断します。

エマグラムでは逆転層の存在が不明瞭ですが、9～7エリアにかけて強力なダクト発生を確認しました。

19:05 JO7IZC(秋田県にかほ市)-JG0TEV/0(新潟県新潟市西蒲区) RS59-59

*JO7IZC 1.5W 出力

19:06 JO7IZD(秋田県にかほ市)-JG0TEV/0(新潟県新潟市西蒲区) RS59-59

*JO7IZD ハンディ 5W

19:07 JO7IZD(秋田県にかほ市)-JG0TEV/0(新潟県新潟市西蒲区) RS59-59

*JO7IZD ハンディ 300mW

19:08 JO7IZC(秋田県にかほ市)-JG0TEV/0(新潟県新潟市西蒲区) RS53-59

*JO7IZC ハンディ+標準アンテナ+300mW

19:21 JL7OZQ/7(山形県鶴岡市)-JG0TEV/0(新潟県新潟市西蒲区) RS59-55

19:40 JH0FFT/7(山形県酒田市)-JG0TEV/0(新潟県新潟市西蒲区) RS51-55

レピーターワッチ状況

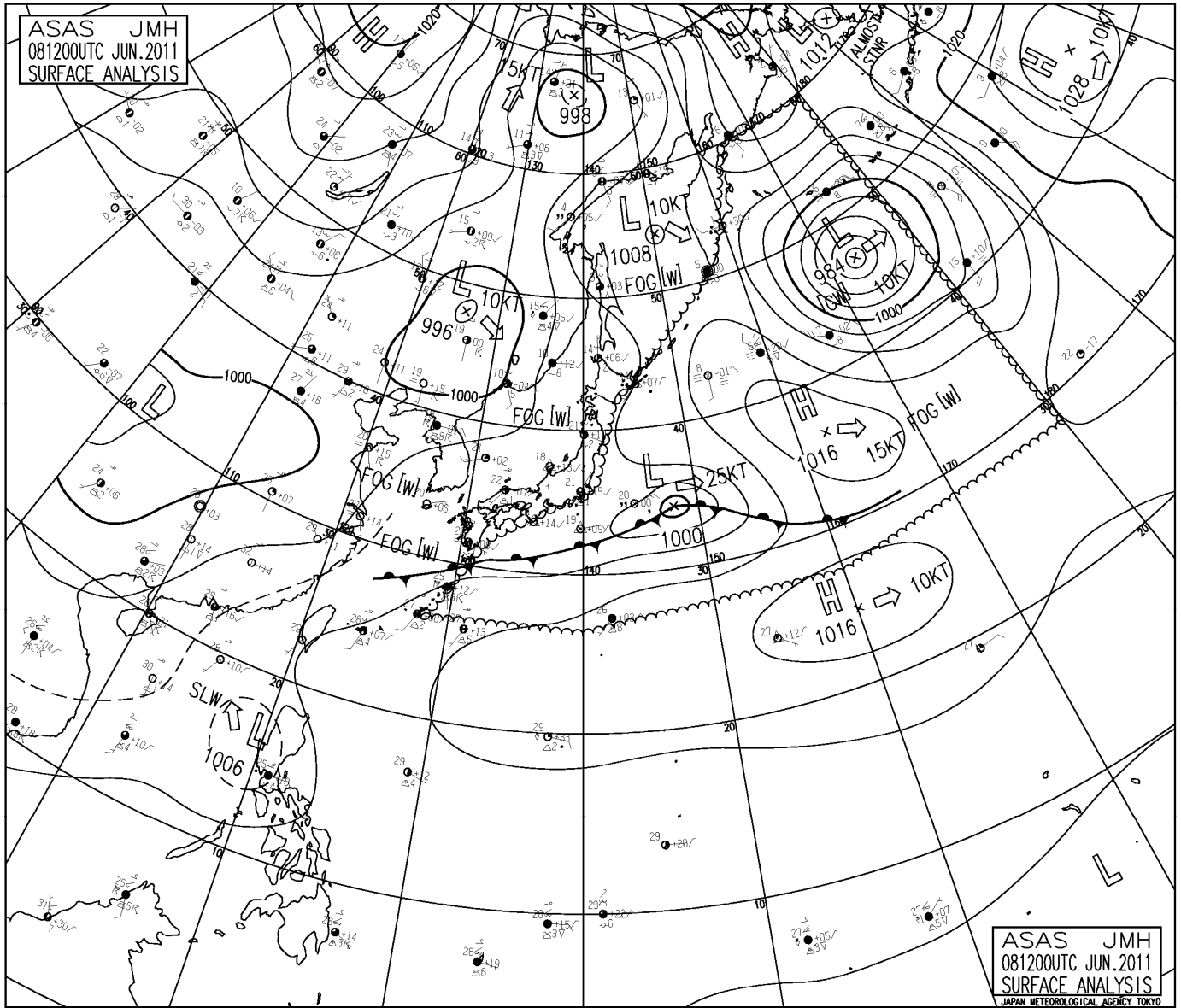
439.48 JP7YDF 秋田県由利本荘市 RS59+

439.72 JP7YDY 秋田県秋田市 RS59

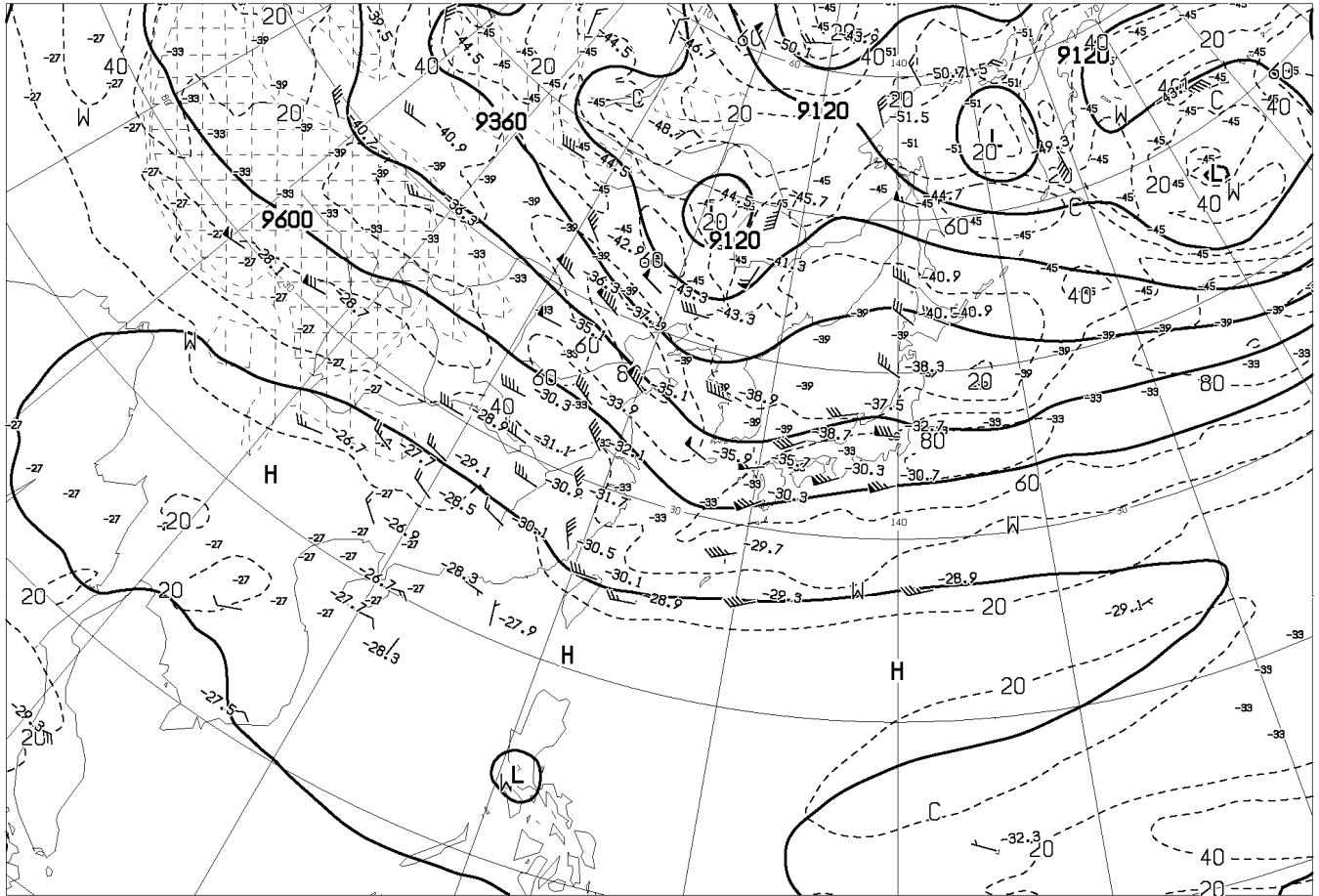
439.60 JR9WK 富山県高岡市 RS59+

439.76 JR9WO 富山県氷見市 RS59+

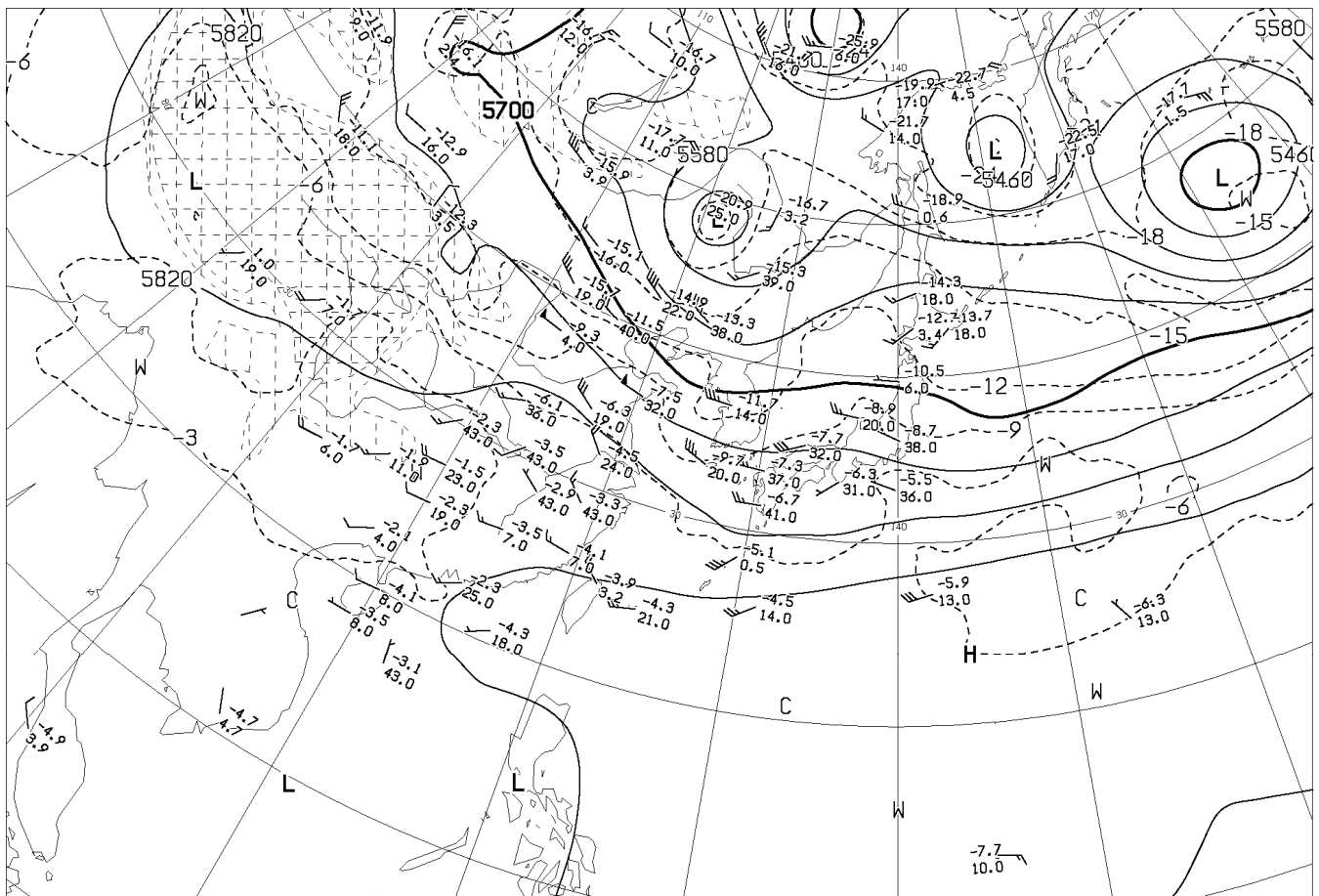




[AUPQ35] アジア 500hpa 300hpa 解析図
 [AUPQ78] アジア 850hpa 700hpa 解析図
 [AXFE578] 極東 850hpa 気温・風/700hpa 上昇流/500hpa 高度・渦度



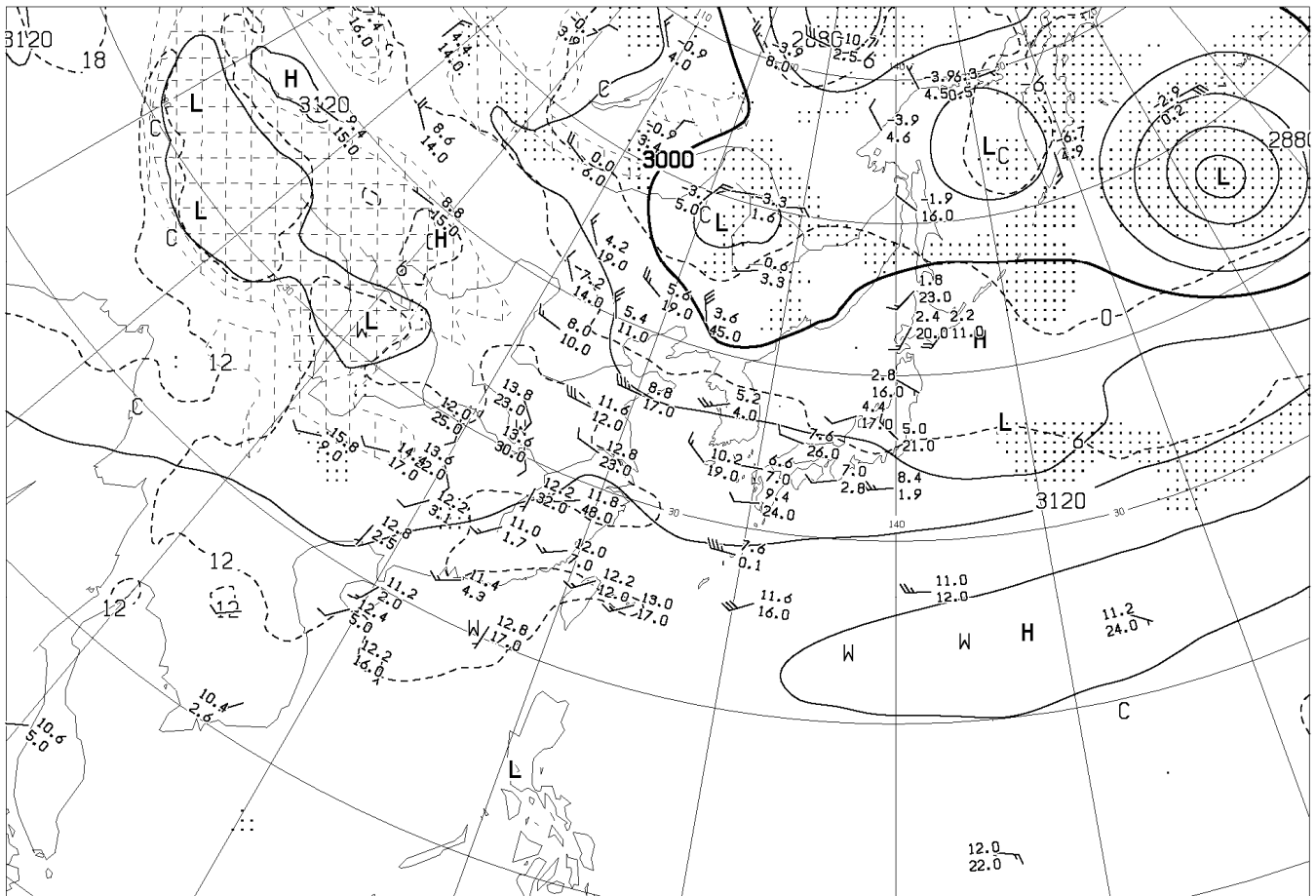
ANALYSIS 300hPa: HEIGHT(M), TEMP(°C), ISOTACH(KT)



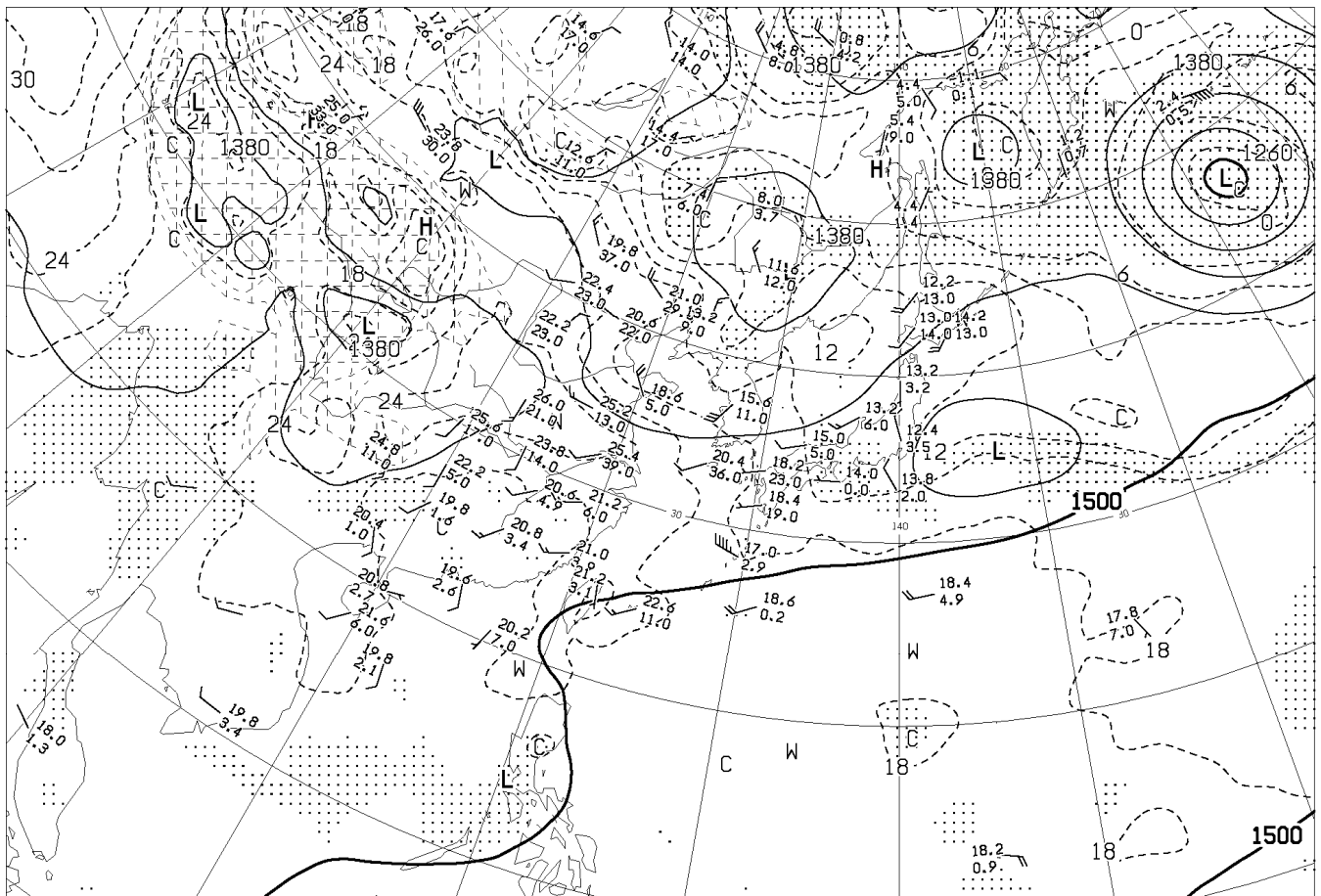
ANALYSIS 500hPa: HEIGHT(M), TEMP(°C)

AUPQ35 081200UTC JUN 2011

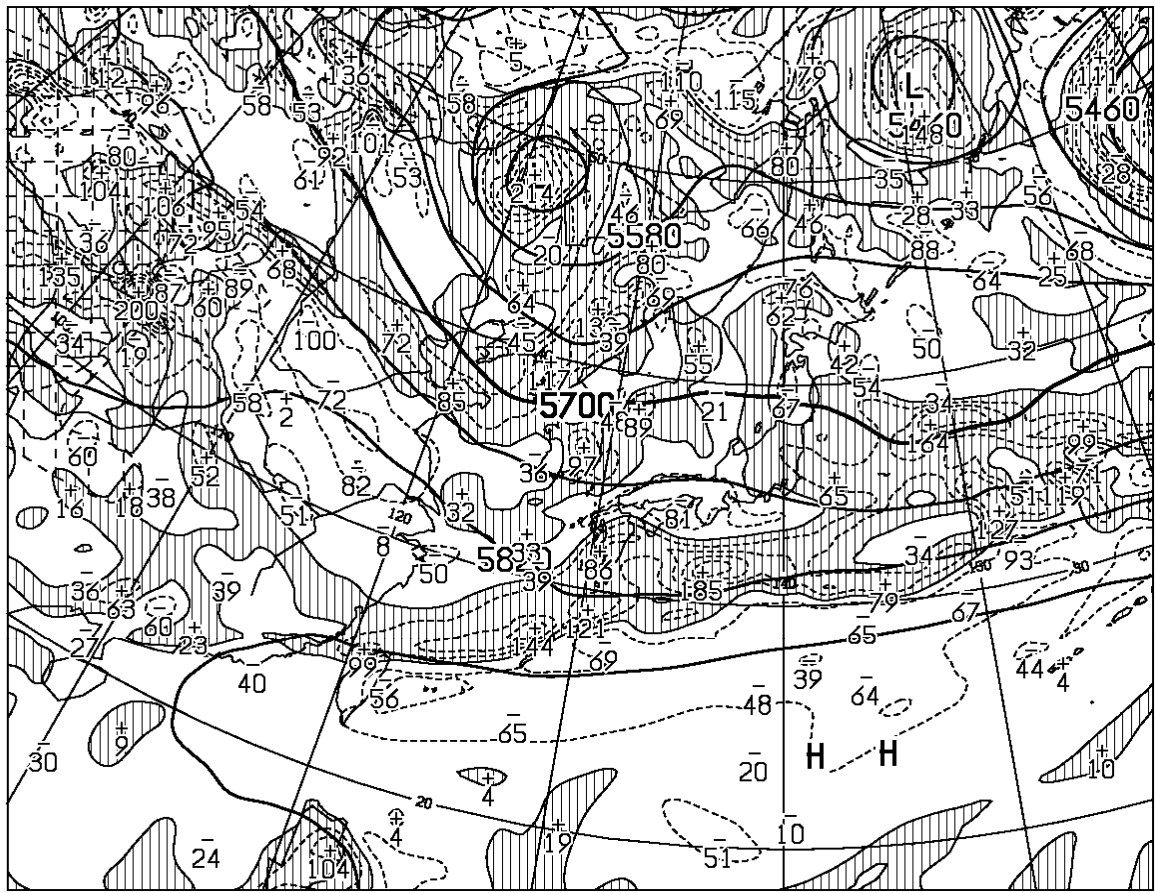
Japan Meteorological Agency



ANALYSIS 700hPa: HEIGHT(M), TEMP(°C), WET AREA::(T-TD<3°C)

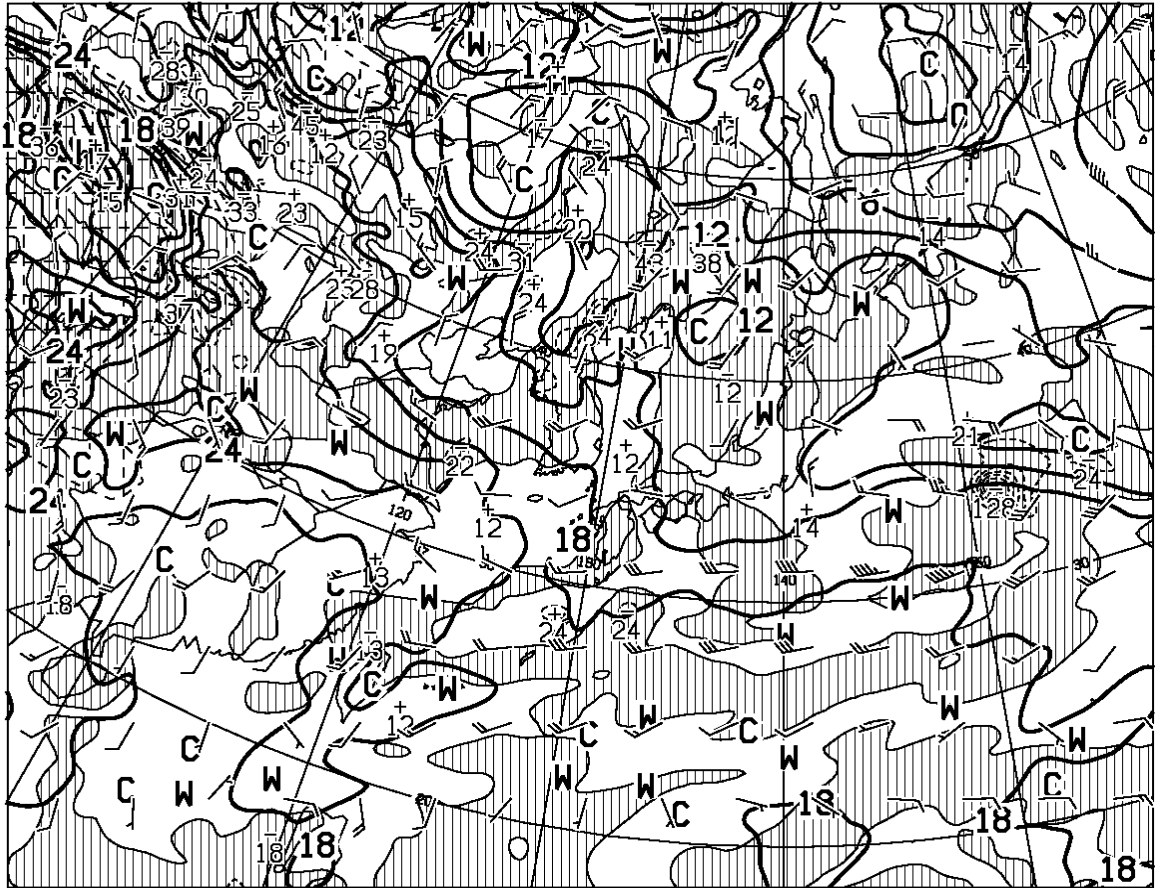


ANALYSIS 850hPa: HEIGHT(M), TEMP(°C), WET AREA::(T-TD<3°C)



T=00

HEIGHT (M), VORT (10**x-6/SEC) AT 500hPa



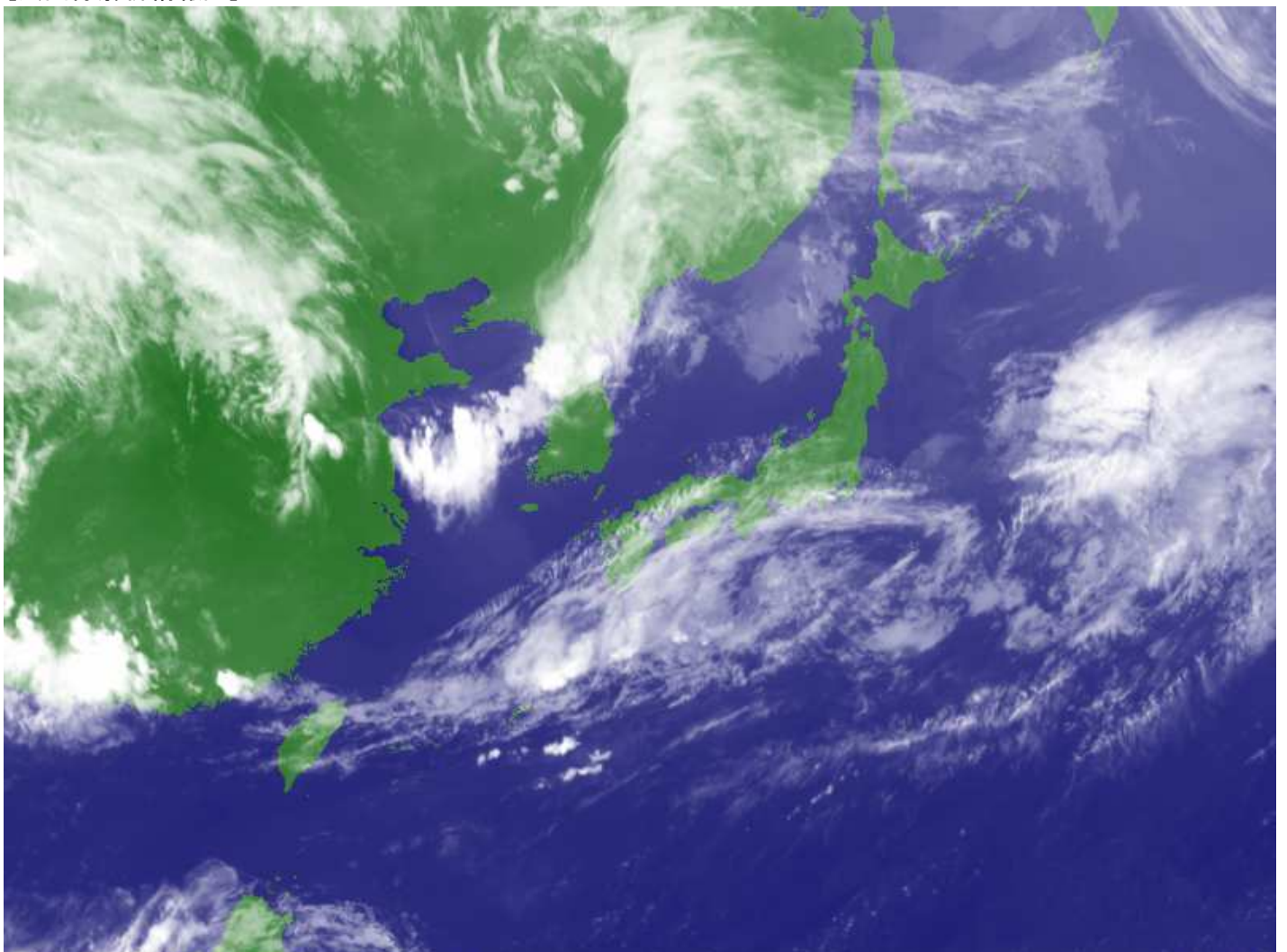
T=00

TEMP (C), WIND ARROW AT 850hPa
P-VEL (hPa/H) AT 700hPa

AXFE578

081200UTC JUN 2011

Japan Meteorological Agency

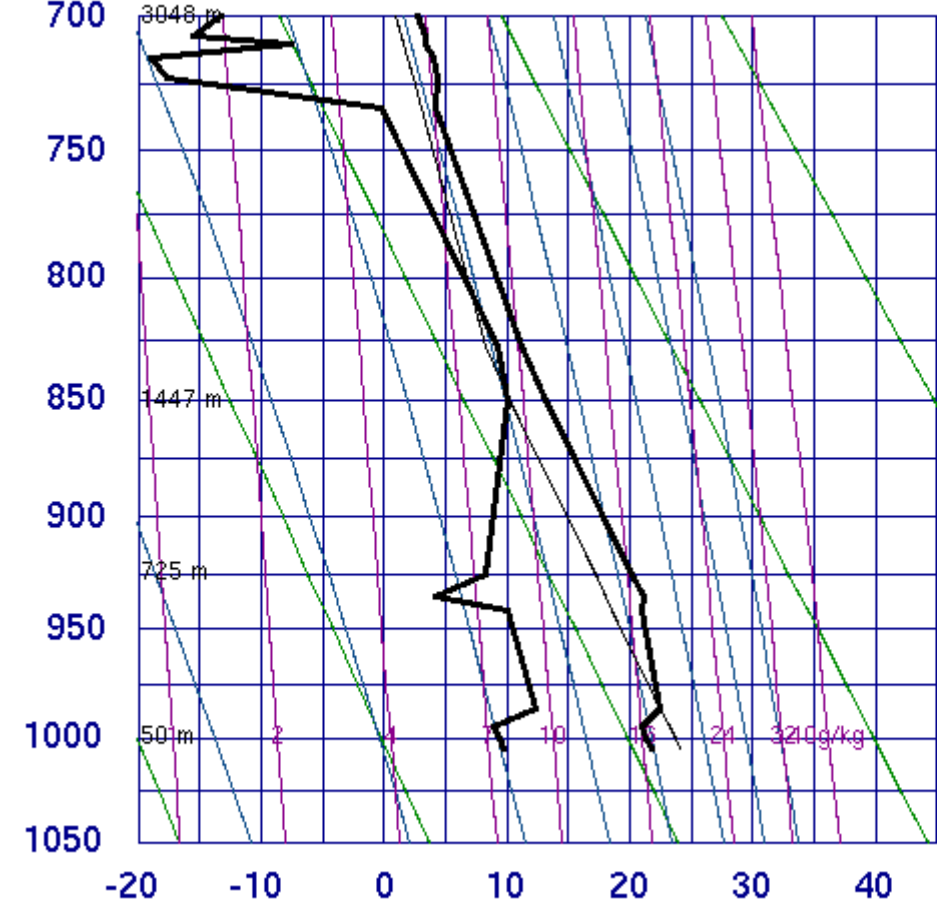


2011.06.08 21:00JST (08 JUN 2011 12:00UTC)

MTSAT JMA

[エマグラム など]

47582 Akita

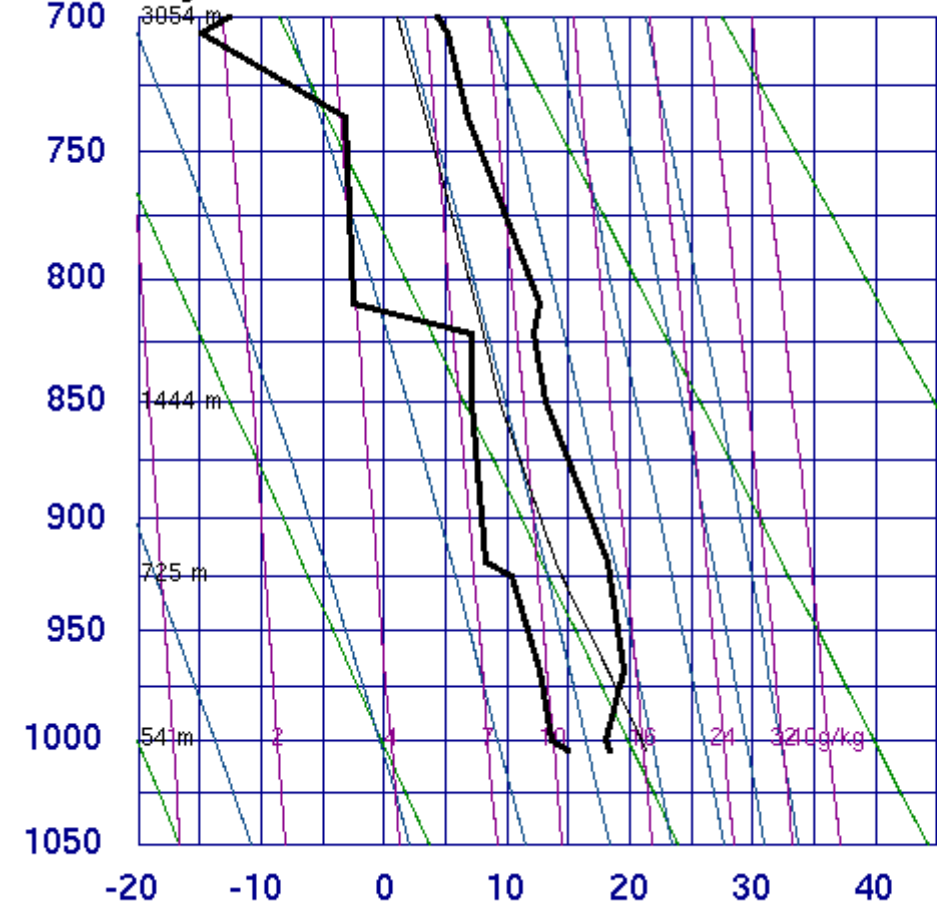


| | | |
|---|------|--------|
| ↖ | SLAT | 39.71 |
| | SLON | 140.10 |
| | SELV | 7.00 |
| | SHOW | 2.25 |
| | LIFT | 5.01 |
| | LFTV | 4.99 |
| | SWET | 139.0 |
| | KINX | 17.70 |
| | CTOT | 20.50 |
| | VTOT | 23.70 |
| | TOTL | 44.20 |
| | CAPE | 0.00 |
| | CAPV | 0.00 |
| ↓ | CINS | 0.00 |
| | CINV | 0.00 |
| | EQLV | -9999 |
| | EQTV | -9999 |
| | LFCT | -9999 |
| | LFCV | -9999 |
| ○ | BRCH | 0.00 |
| | BRCV | 0.00 |
| ↘ | LCLT | 281.6 |
| | LCLP | 832.2 |
| | MLTH | 296.8 |
| | MLMR | 8.50 |
| | THCK | 5650. |
| | PWAT | 28.48 |

12Z 08 Jun 2011

University of Wyoming

47600 Wajima



- SLAT 37.38
- SLOD 136.90
- SELV 14.00
- SHOW 6.21
- LIFT 6.53
- LFTV 6.28
- SWET 138.4
- KINX 12.30
- CTOT 16.10
- VTOT 22.10
- TOTL 38.20
- CAPE 0.00
- CAPV 0.00
- CINS 0.00
- CINV 0.00
- EQLV -9999
- EQTV -9999
- LFCT -9999
- LFCV -9999
- BRCH 0.00
- BRCV 0.00
- LCLT 284.6
- LCLP 891.9
- MLTH 294.1
- MLMR 9.63
- THCK 5676.
- PWAT 23.76

12Z 08 Jun 2011

University of Wyoming