

## 【実況・解析結果・考察】

梅雨前線は本州の南岸に停滞していて太平洋側を中心に雨の降りやすい天気が続いています。

日本海には高気圧があって北日本を覆っています。新潟県内は日中晴れ間があったものの夕方以降は曇りで推移しました。

日本海は 500hpa 面の高度、850hpa 面高度ともにダクトが発生した昨日と同じ状態を維持していることがわかりました。

輪島上空で 850hpa 面の湿数が 27°C で乾燥空気の流れ込みが確認できます。

気象衛星画像から、日中から夕方まで日本海では広く晴天域に覆われていたことが確認できます。

北海道各地では上空の寒気が抜けたことで昨日に比べて気温が上昇していたことが確認できます。

以上からダクト発生条件がそろいやすくなったと判断します。

## 【運用結果】新潟県長岡市八方台

レピーターワッチ状況

439.60 JR9WK 富山県高岡市 RS59

439.76 JR9WO 富山県氷見市 RS59

439.74 JP8YDL 北海道奥尻郡奥尻町 RS53

18:56 JA8PDI(北海道奥尻郡奥尻町)-JG0TEV/0(新潟県長岡市) RS57-53

19:57 JA8PDI(北海道奥尻郡奥尻町)-JG0TEV/0(新潟県長岡市) RS59-59

\*JG0TEV ハンディ C501+280mw+ロッドアンテナで RS58-51

20:21 JO7IZC(秋田県にかほ市)-JG0TEV/0(新潟県長岡市) RS52-57

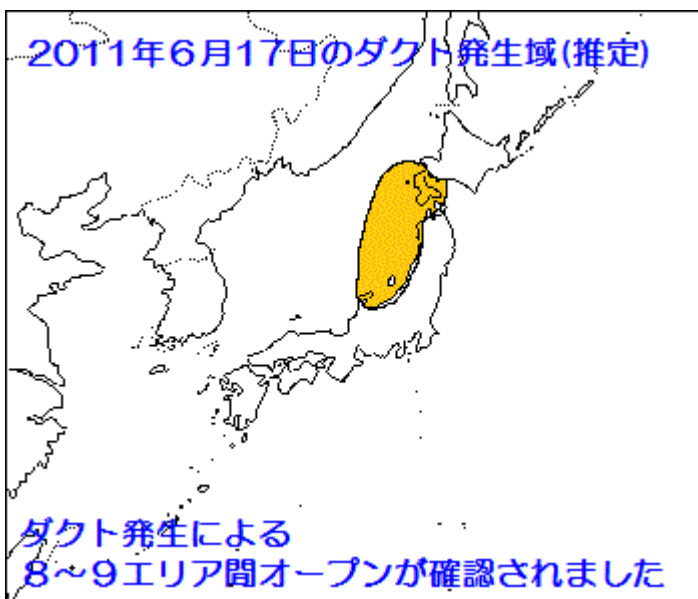
21:34 JA8PDI(北海道奥尻郡奥尻町)-JG0TEV/0(新潟県長岡市) RS59-59

21:37 JA8PDI(北海道奥尻郡奥尻町)-JG0TEV/0(新潟県長岡市) RS56-51

\*JG0TEV ハンディ C501+280mw+ロッドアンテナ

21:40 JA8PDI(北海道奥尻郡奥尻町)-JG0TEV/0(新潟県長岡市) RS58-53

\*JG0TEV ハンディ C501+280mw+ロッドアンテナ





パノラマカメラ 函館山 11/06/17 05:59



パノラマカメラ 函館山 11/06/17 08:59



パノラマカメラ 函館山 11/06/17 11:59



パノラマカメラ 函館山 11/06/17 14:59



パノラマカメラ 函館山 11/06/17 17:59

## Live Camera

[> 函館山情報へ戻る](#)

朱鷺メッセ

URL



現在の函館山山頂からの視界状況

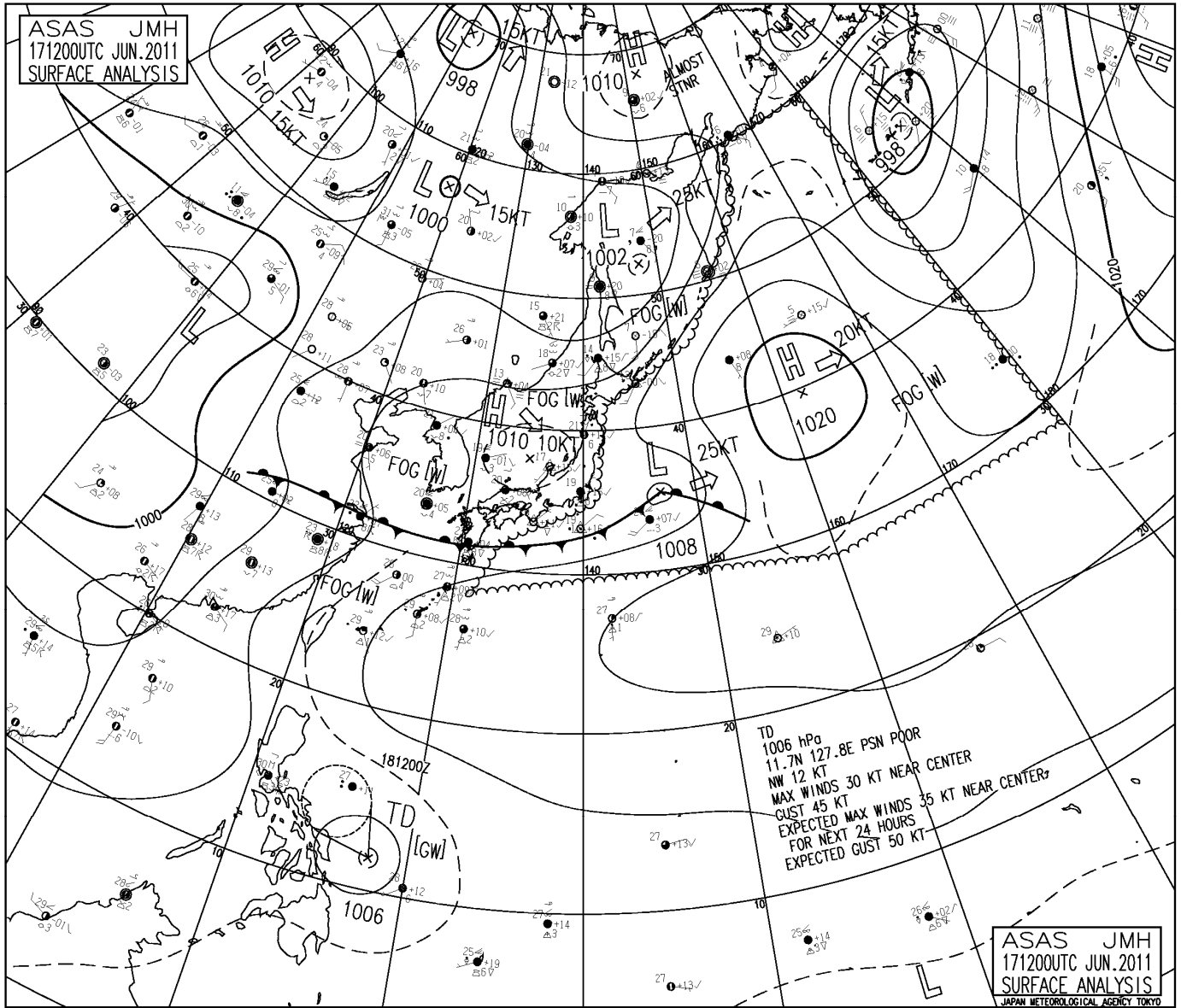
Mt. HAKODATE ROPEWAY

11/06/17 05:29:27

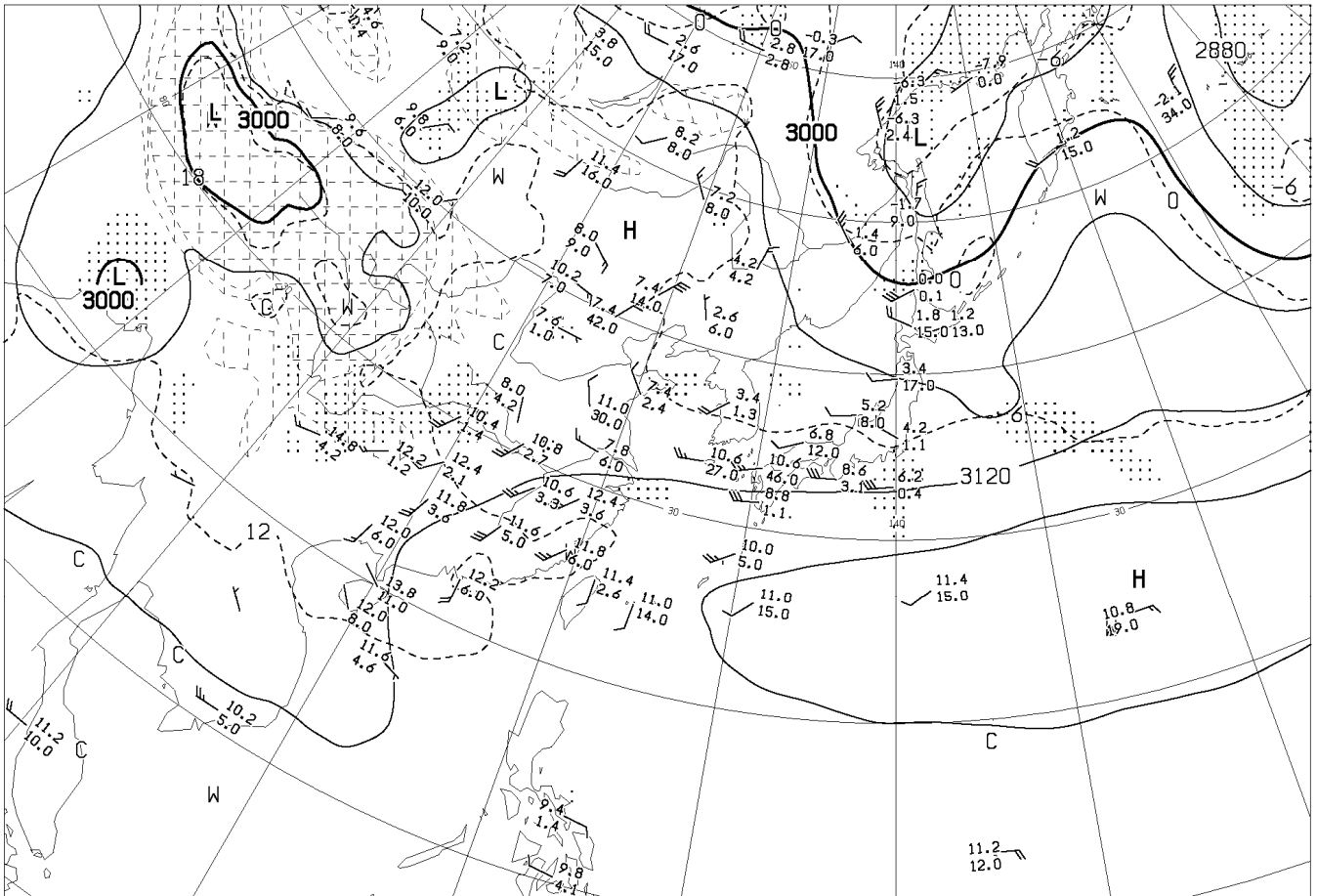




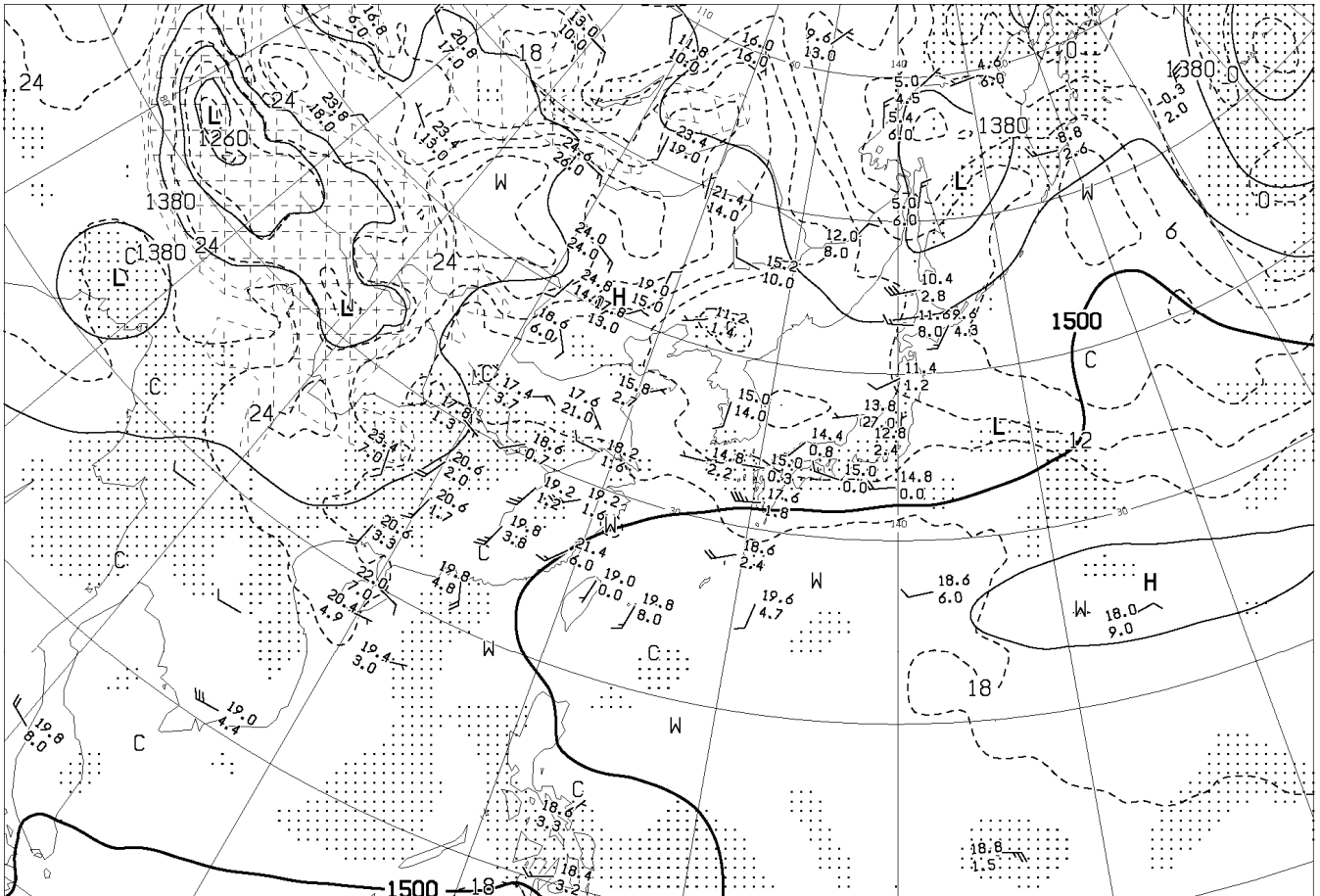
パノラマカメラ 函館山 11/06/17 06:49



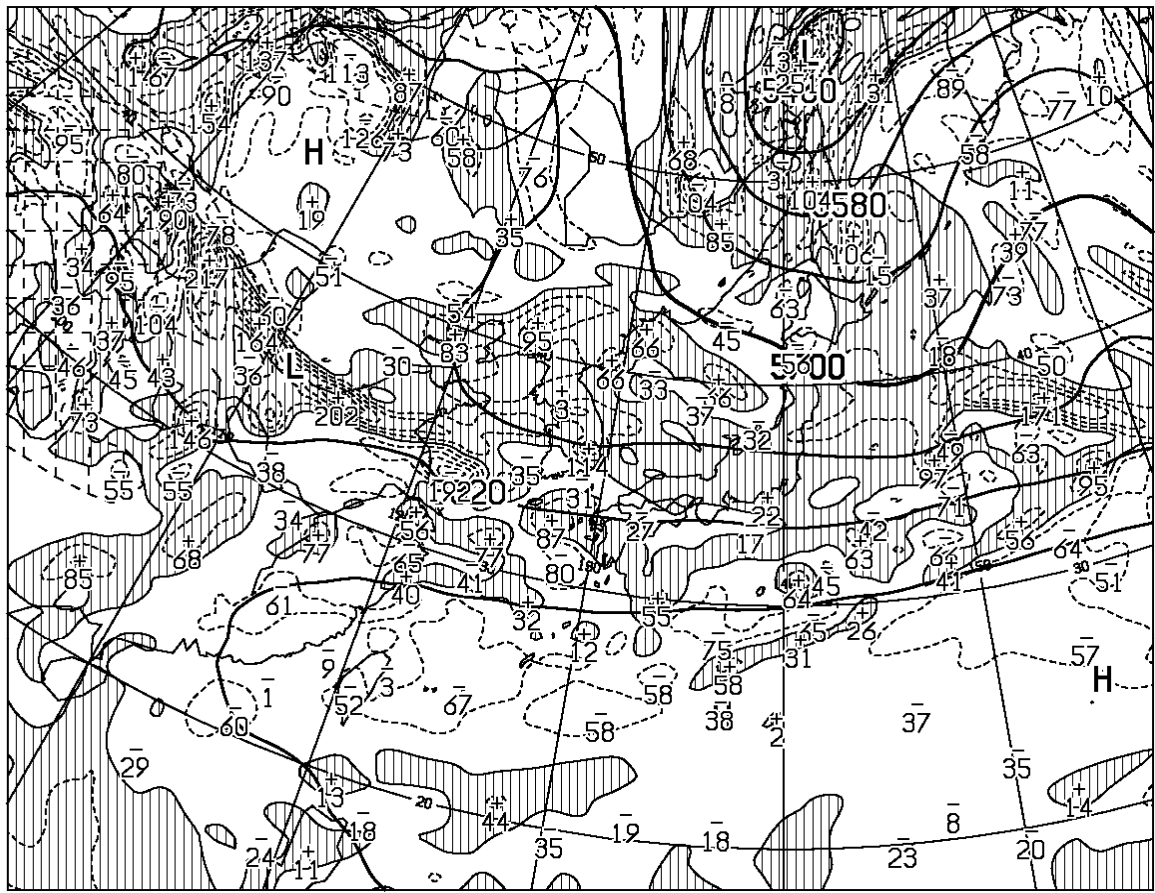




ANALYSIS 700hPa: HEIGHT(M), TEMP(°C), WET AREA::(T-TD<3°C)

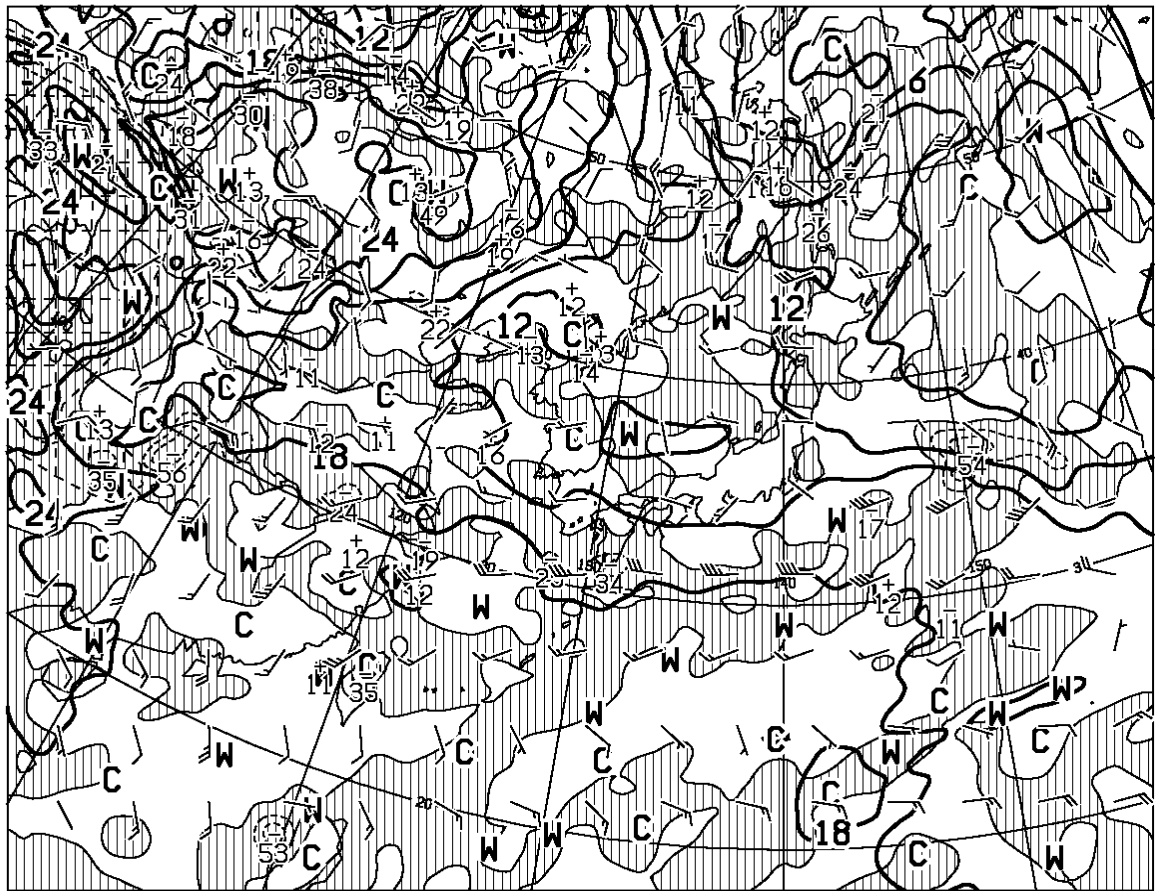


ANALYSIS 850hPa: HEIGHT(M), TEMP(°C), WET AREA::(T-TD<3°C)



T=00

HEIGHT (M), VORT (10\*\*x-6/SEC) AT 500hPa



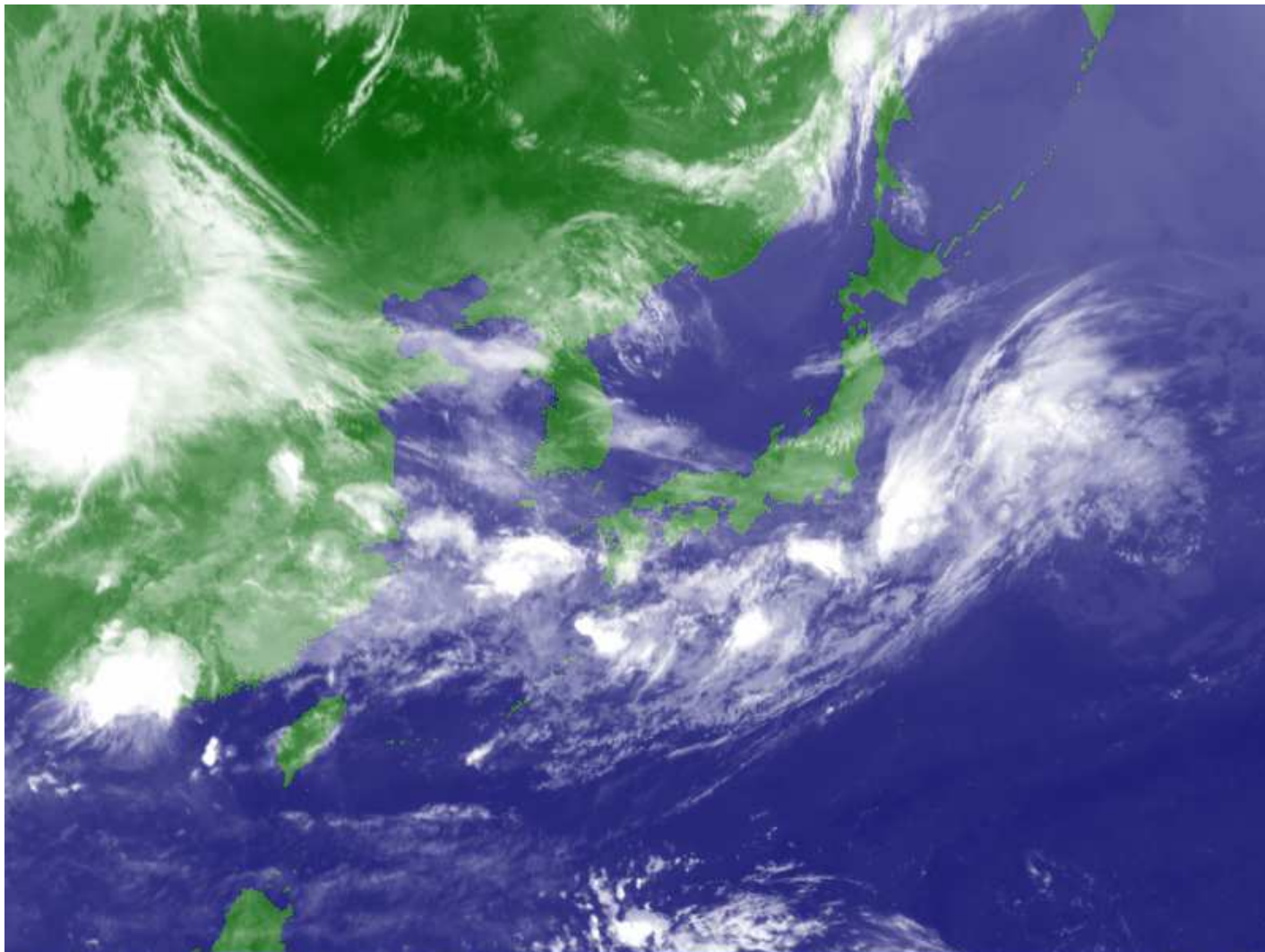
T=00

TEMP (C), WIND ARROW AT 850hPa  
P-VEL (hPa/H) AT 700hPa

AXFE578

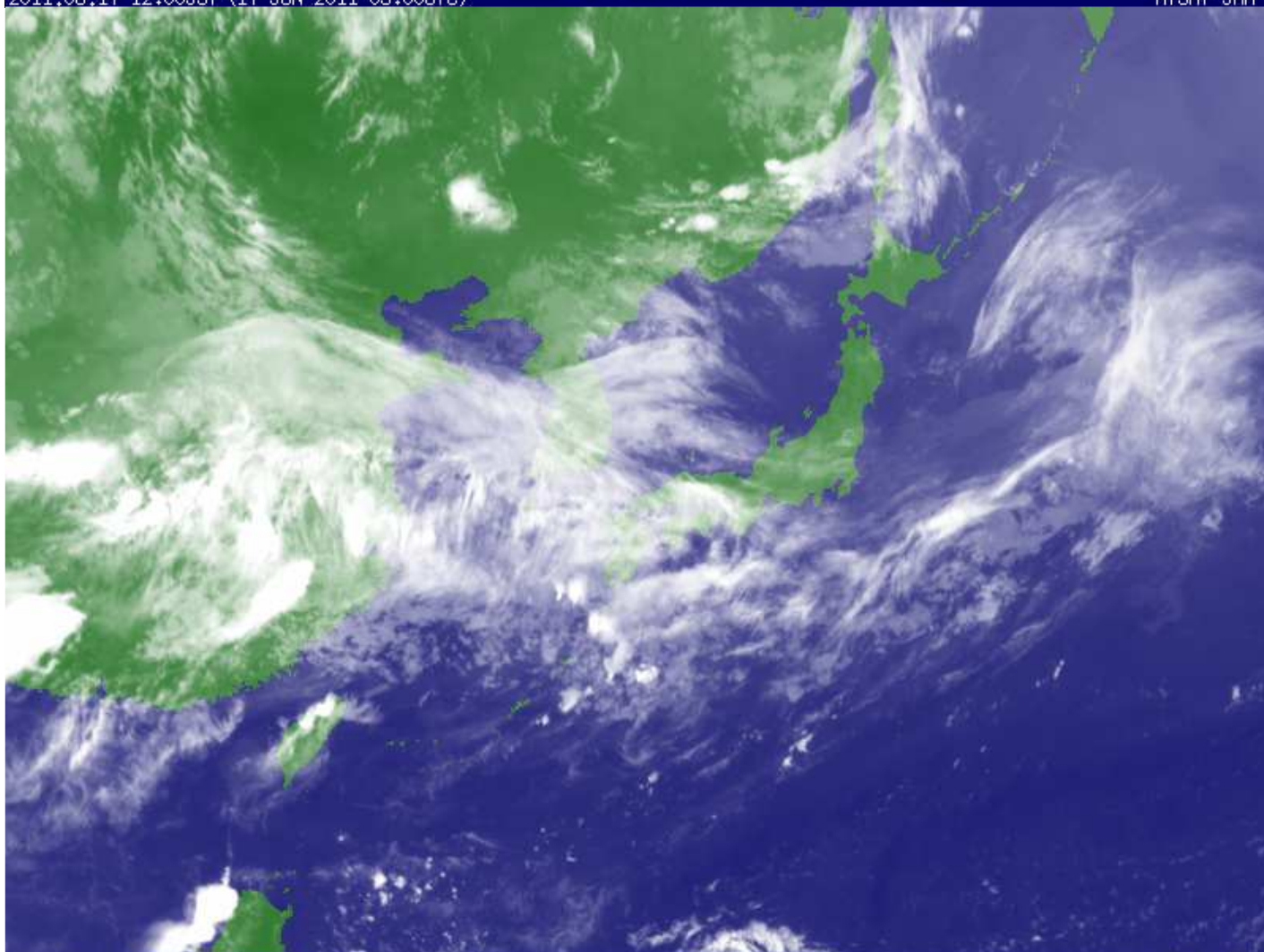
171200UTC JUN 2011

Japan Meteorological Agency



2011.06.17 12:00JST (17 JUN 2011 09:00UTC)

MTSAT JMA



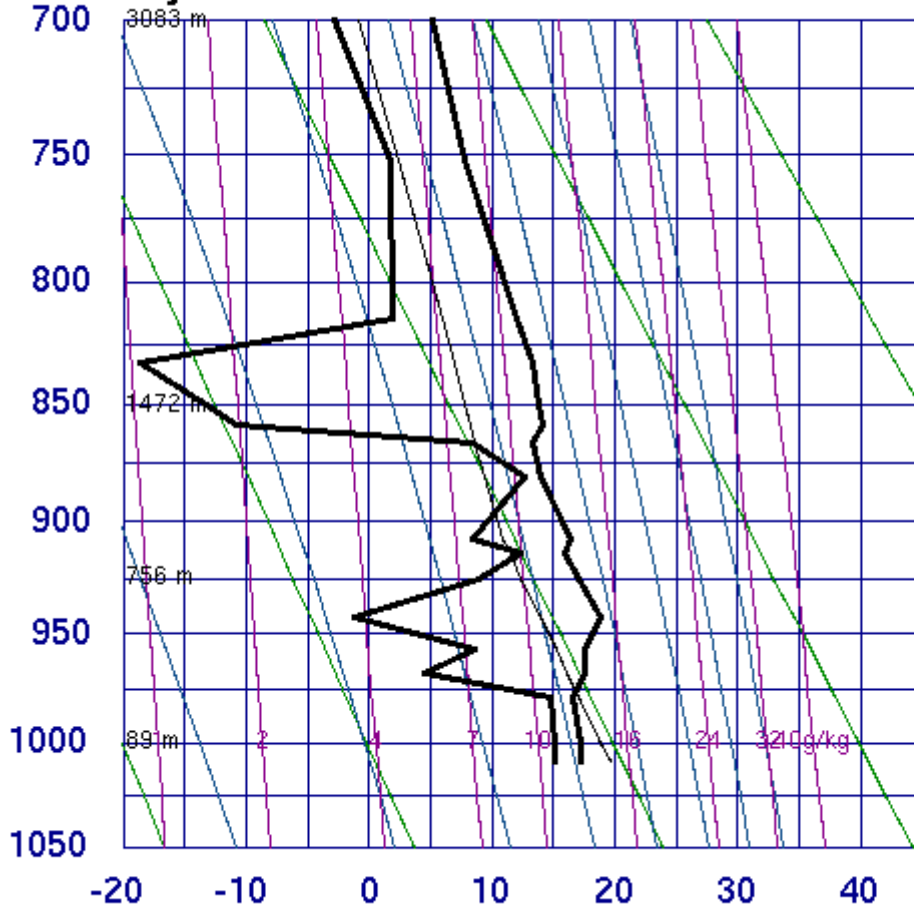
2011.06.17 21:00JST (17 JUN 2011 12:00UTC)

MTSAT JMA





# 47600 Wajima



- SLAT 37.38
- SLON 136.90
- SELV 14.00
- SHOW 14.69
- LIFT 7.62
- LFTV 7.43
- SWET 36.99
- KINX 2.90
- CTOT -2.90
- VTOT 24.10
- TOTL 21.20
- CAPE 0.00
- CAPV 0.00
- CINS 0.00
- CINV 0.00
- EQLV -9999
- EQTV -9999
- LFCT -9999
- LFCV -9999
- BRCH 0.00
- BRCV 0.00
- LCLT 283.5
- LCLP 901.8
- MLTH 292.0
- MLMR 9.15
- THCK 5671.
- PWAT 27.49

12Z 17 Jun 2011

University of Wyoming

2011年06月17日 米岡(ヨネオカ: 奥尻空港)

北緯: 42 度 43 分 東経: 139 度 25.9 分 標高: 52 m [今日の観測データ](#) [最低・最高気温](#)

時刻	気温	降水量	風向	風速
時	℃	mm	16方位	m/s
1	12.7	0.0	北東	2.7
2	13.0	0.0	東北東	3.6
3	13.0	0.0	北東	3.0
4	13.8	0.0	北東	2.7
5	14.5	0.0	北東	3.5
6	16.3	0.0	東北東	2.9
7	18.4	0.0	東	3.7
8	18.2	0.0	東	2.0
9	18.0	0.0	東	4.3
10	20.3	0.0	東南東	3.6
11	19.8	0.0	西北西	2.1
12	19.9	0.0	西北西	3.1
13	18.6	0.0	北西	4.9
14	18.1	0.0	北西	4.2
15	18.3	0.0	北西	4.1
16	17.7	0.0	北西	3.5
17	17.4	0.0	西	3.2
18	16.0	0.0	西北西	3.5
19	14.7	0.0	北西	3.0
20	14.0	0.0	北西	2.4
21	13.0	0.0	西南西	1.3
22	13.7	0.0	東	0.6
23	13.6	0.0	東北東	1.3
24	13.4	0.0	東北東	1.1