

【実況・解析結果・考察】

18日は新潟県内を含めて広い範囲で雨の降りやすい天気になりました。

ダクト発生条件はそろいにくかったと判断します。

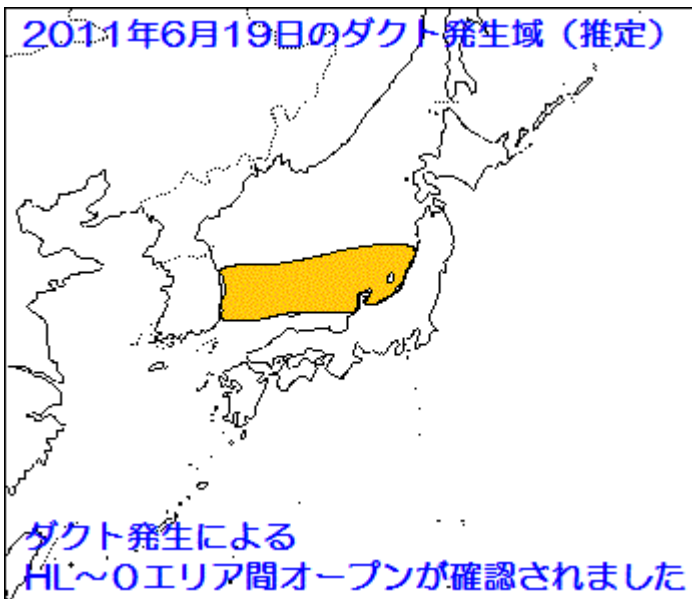
19日は新潟県を含めた北日本の天気は回復して晴れ間が広がりました。

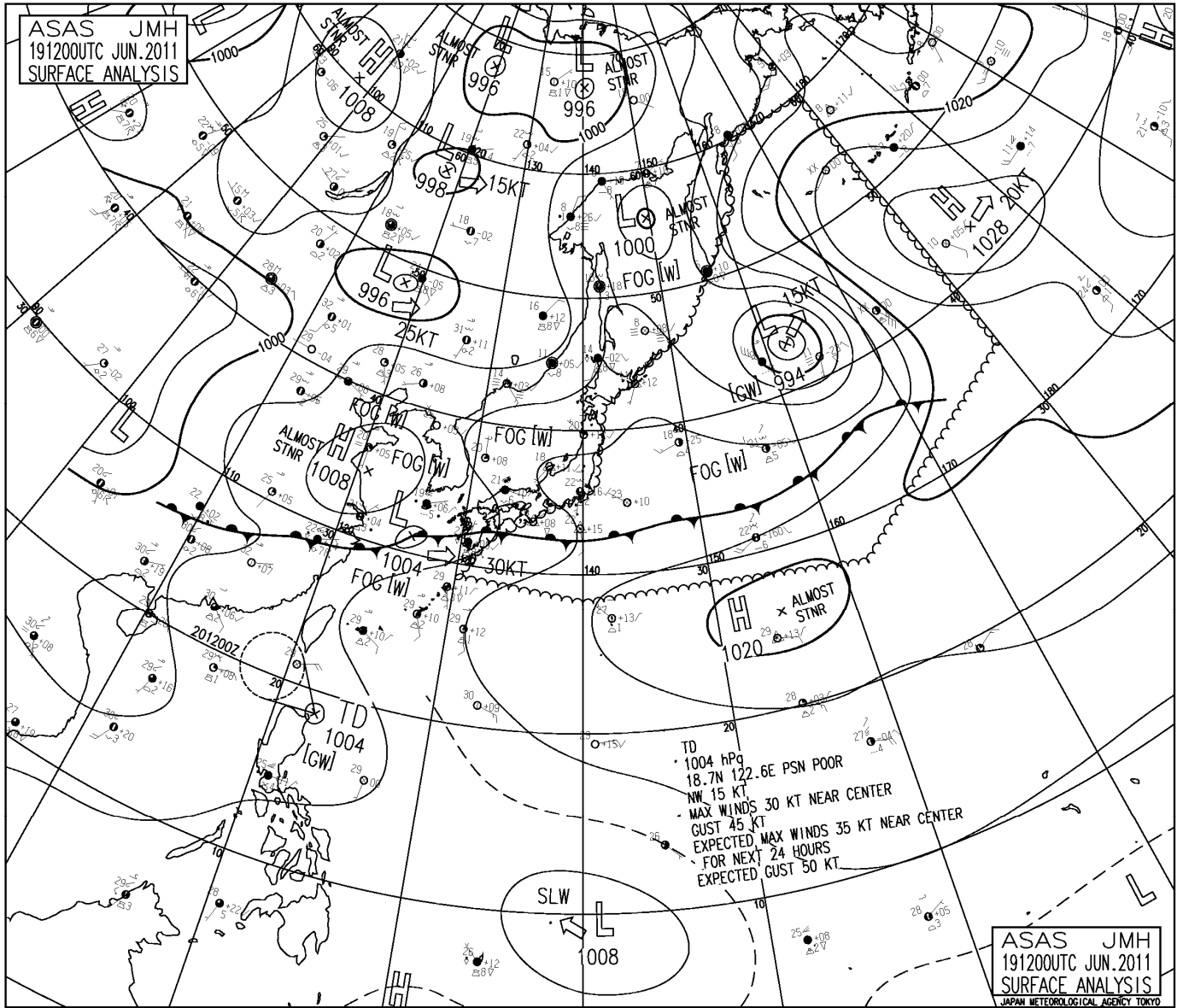
ダクト発生条件がそろいやすくなったのでは？と気になりましたが、エマグラムから輪島以外に明瞭な逆転層の形成は確認できなかったことから北陸地方でダクト発生の可能性があったと推定します。

【追記】

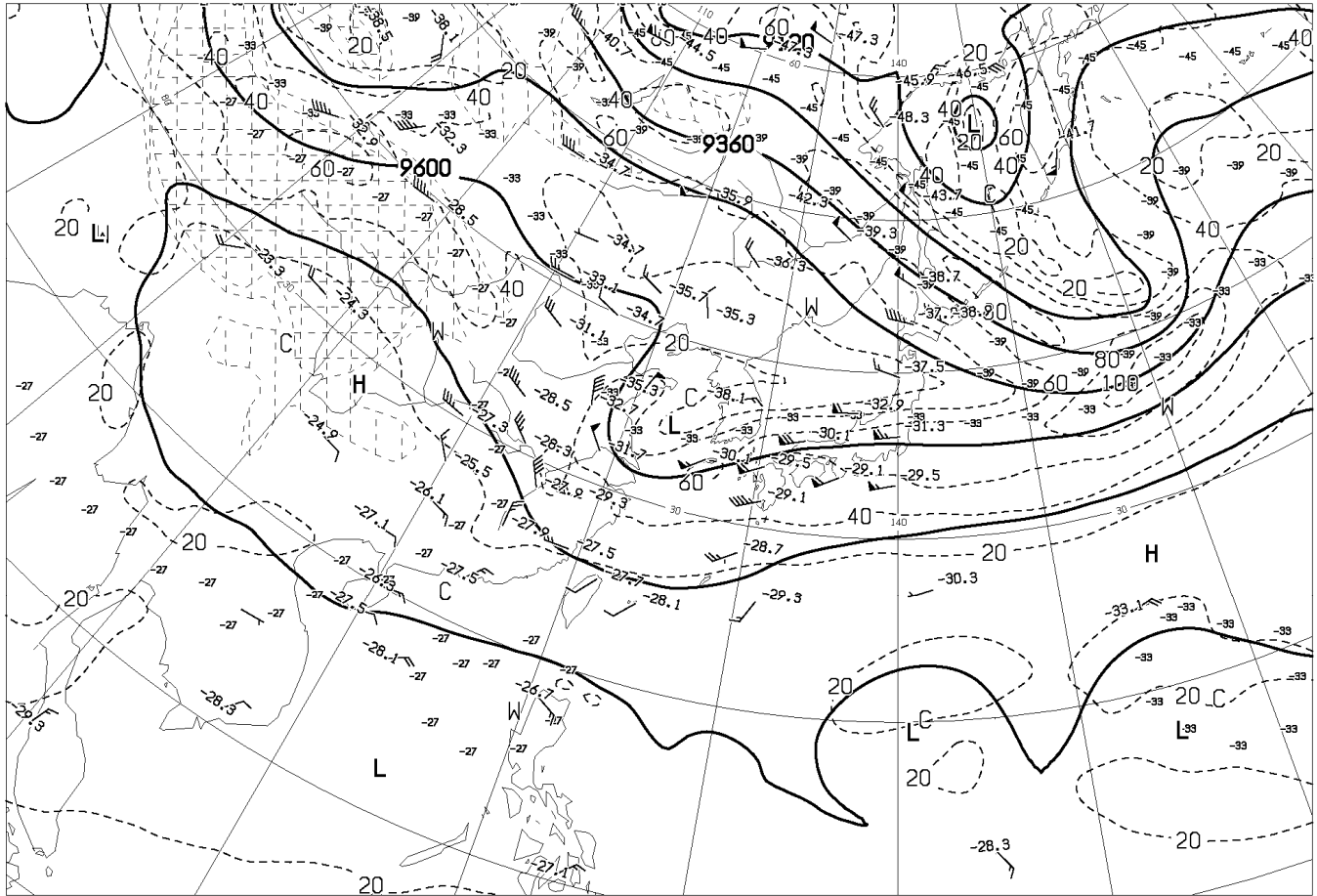
19日の15時ころにHL～Oエリア間の交信成立があった模様です。

エマグラムから輪島と同様に韓国・ソクチョにおいて逆転層の形成が確認できます。

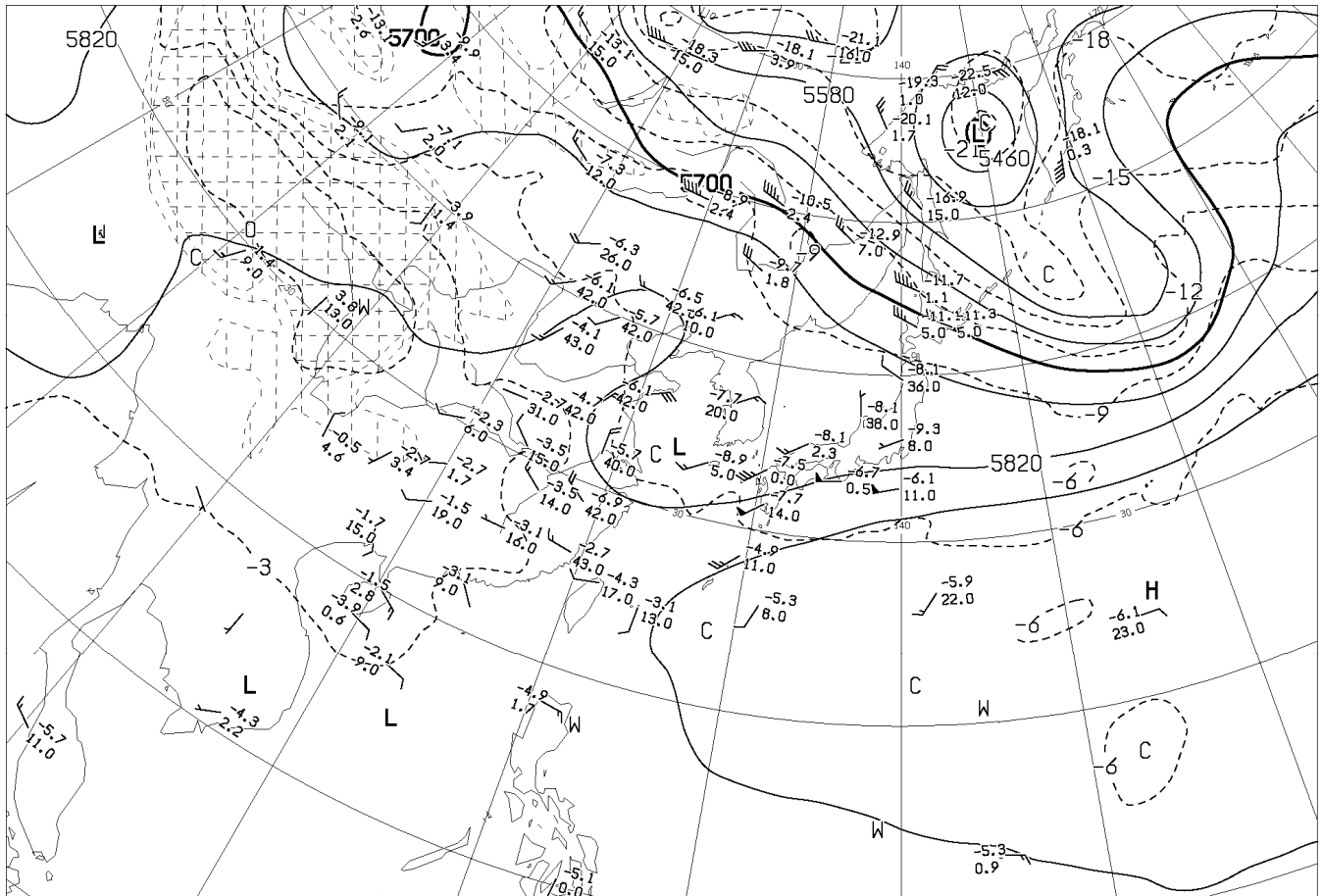




[AUPQ35] アジア 500hpa 300hpa 解析図
 [AUPQ78] アジア 850hpa 700hpa 解析図
 [AXFE578] 極東 850hpa 気温・風/700hpa 上昇流/500hpa 高度・渦度



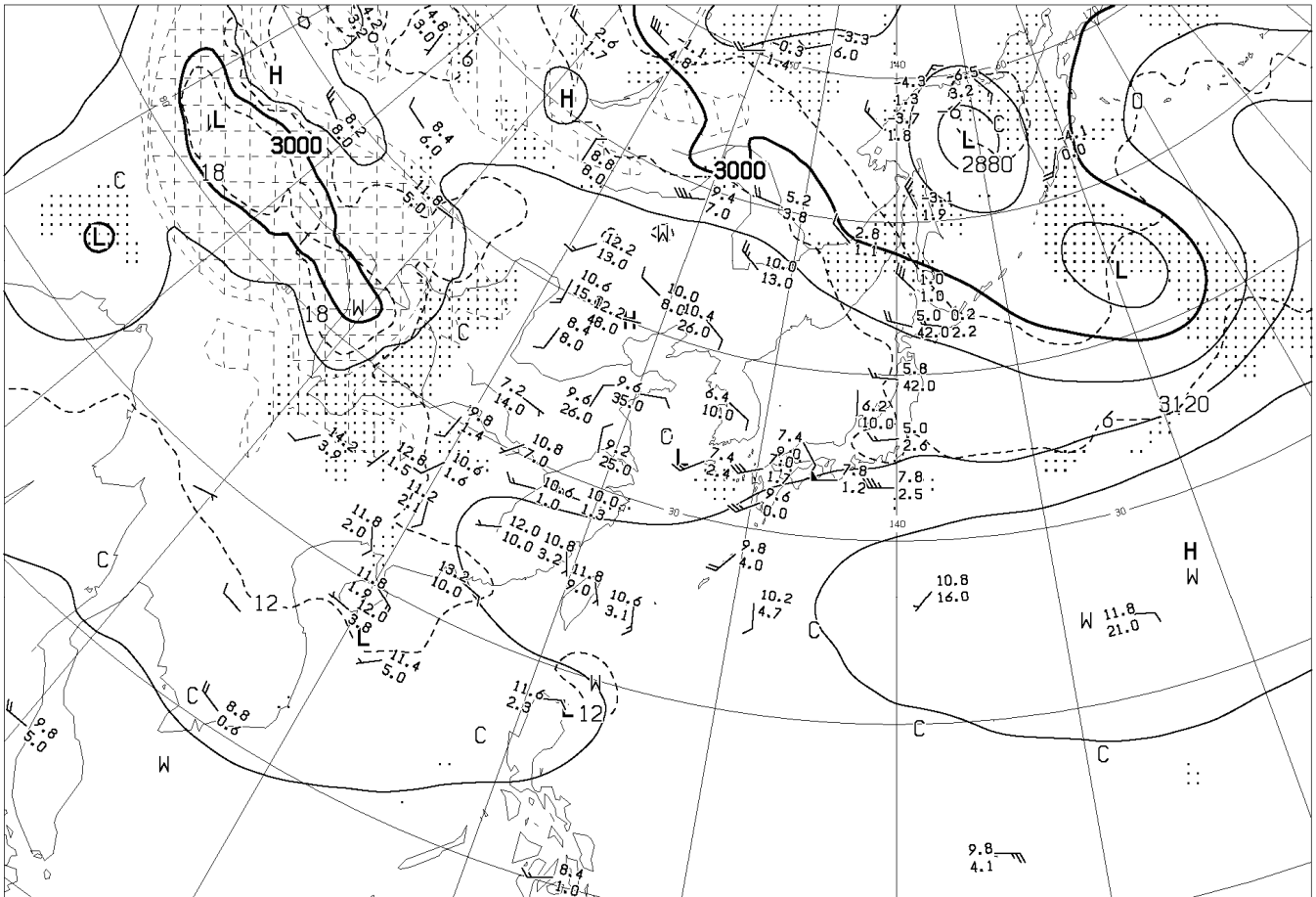
ANALYSIS 300hPa: HEIGHT(M), TEMP(°C), ISOTACH(KT)



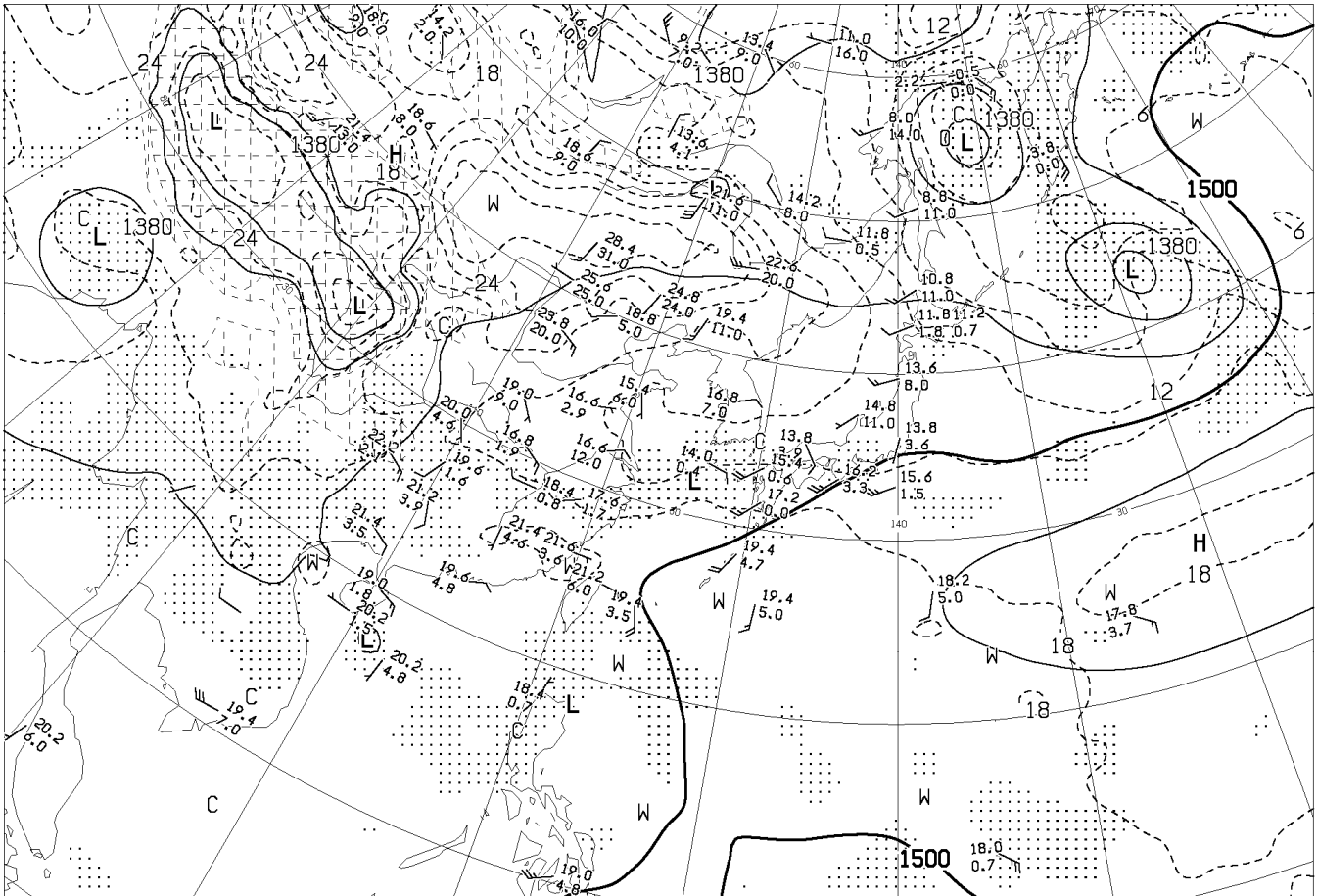
ANALYSIS 500hPa: HEIGHT(M), TEMP(°C)

AUPQ35 191200UTC JUN 2011

Japan Meteorological Agency



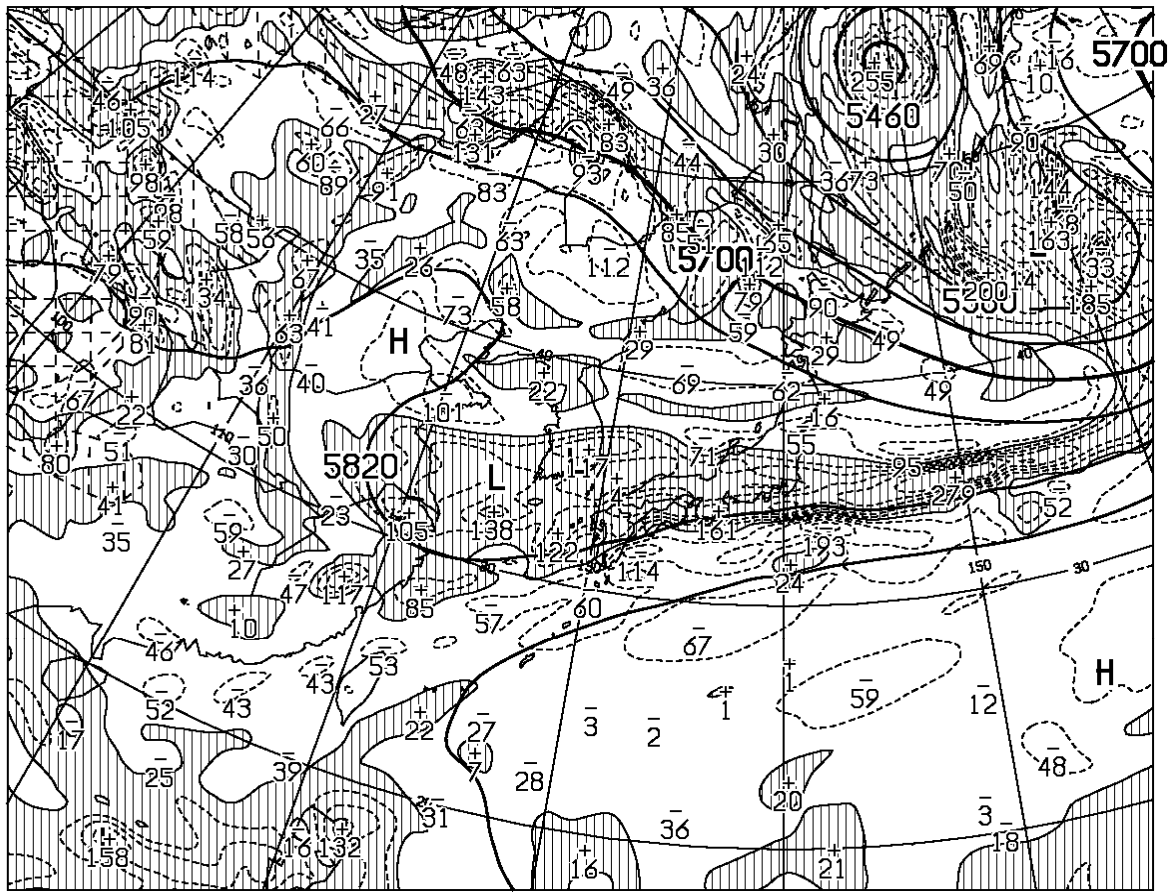
ANALYSIS 700hPa: HEIGHT(M), TEMP(°C), WET AREA::(T-TD<3°C)



ANALYSIS 850hPa: HEIGHT(M), TEMP(°C), WET AREA::(T-TD<3°C)

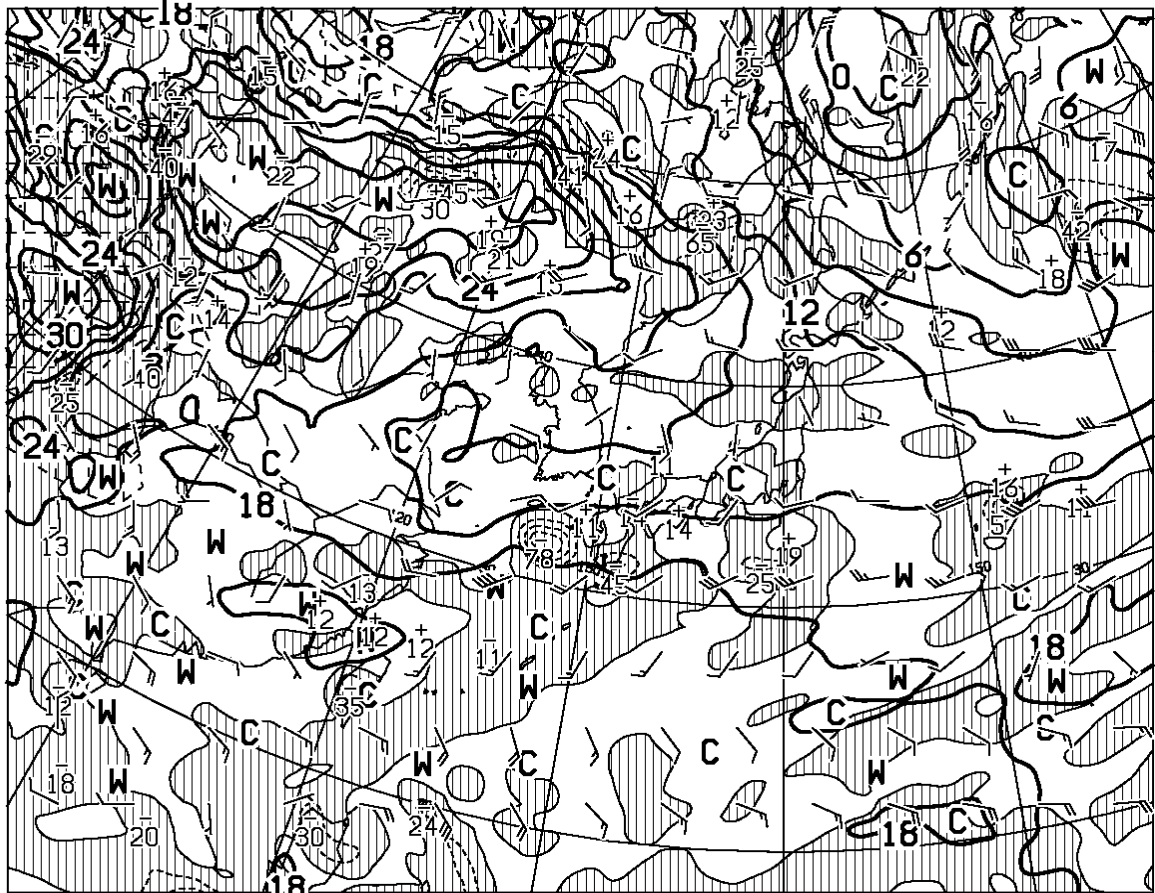
AUPQ78 191200UTC JUN 2011

Japan Meteorological Agency



T=00

HEIGHT (M), VORT (10⁻⁶/SEC) AT 500hPa



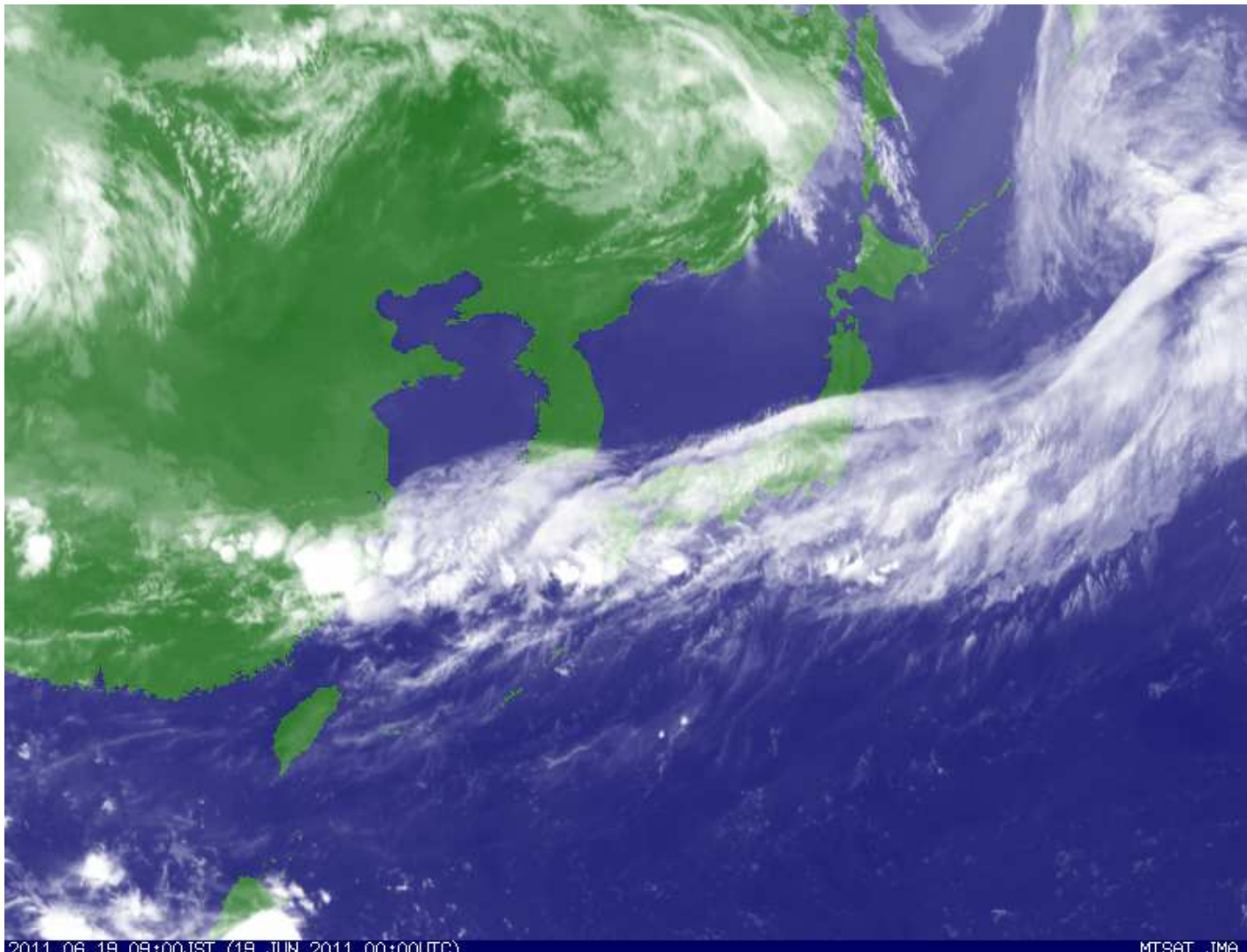
T=00

TEMP (C), WIND ARROW AT 850hPa
P-VEL (hPa/H) AT 700hPa

AXFE578

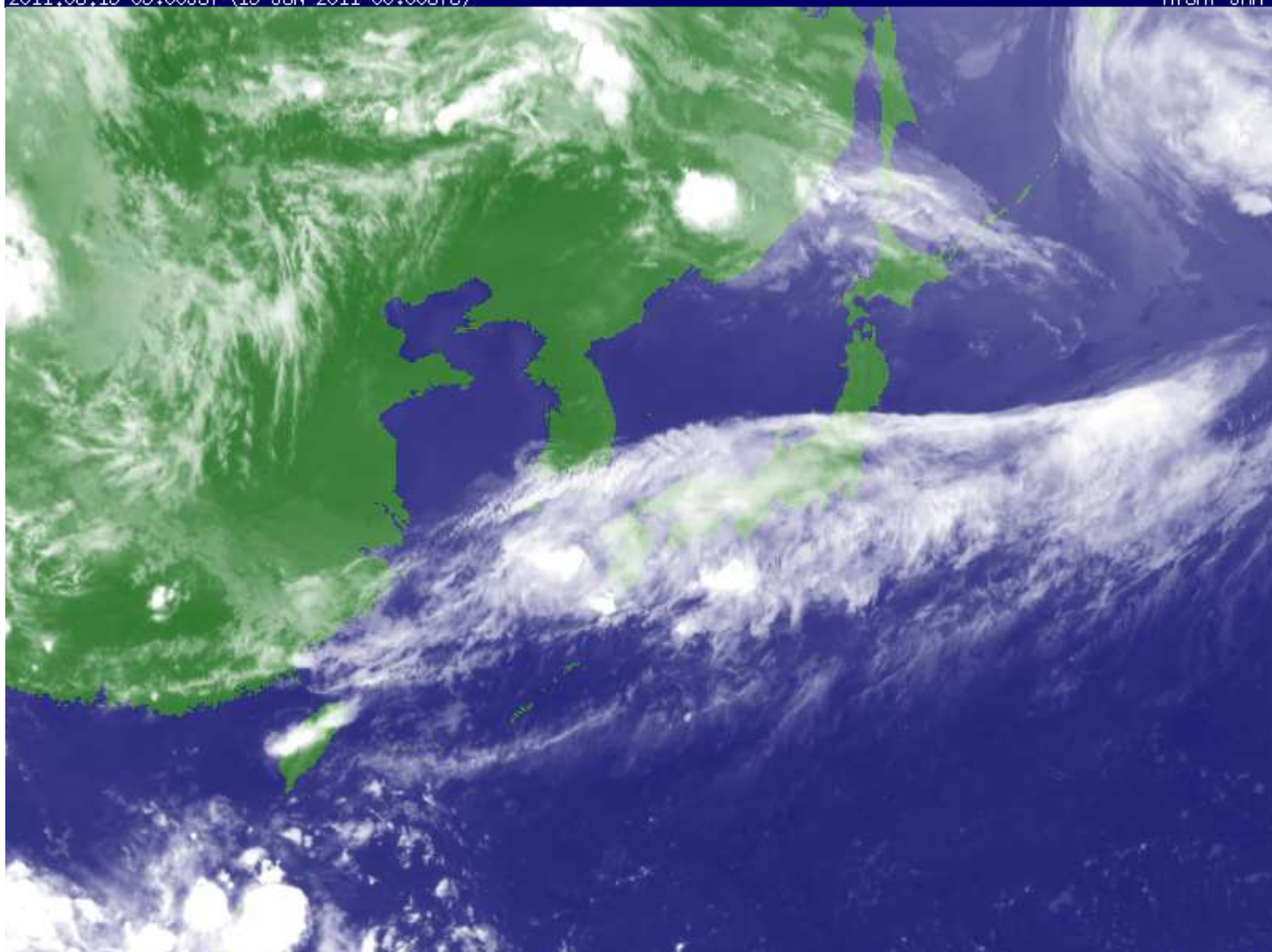
191200UTC JUN 2011

Japan Meteorological Agency



2011.06.19 09:00JST (19 JUN 2011 00:00UTC)

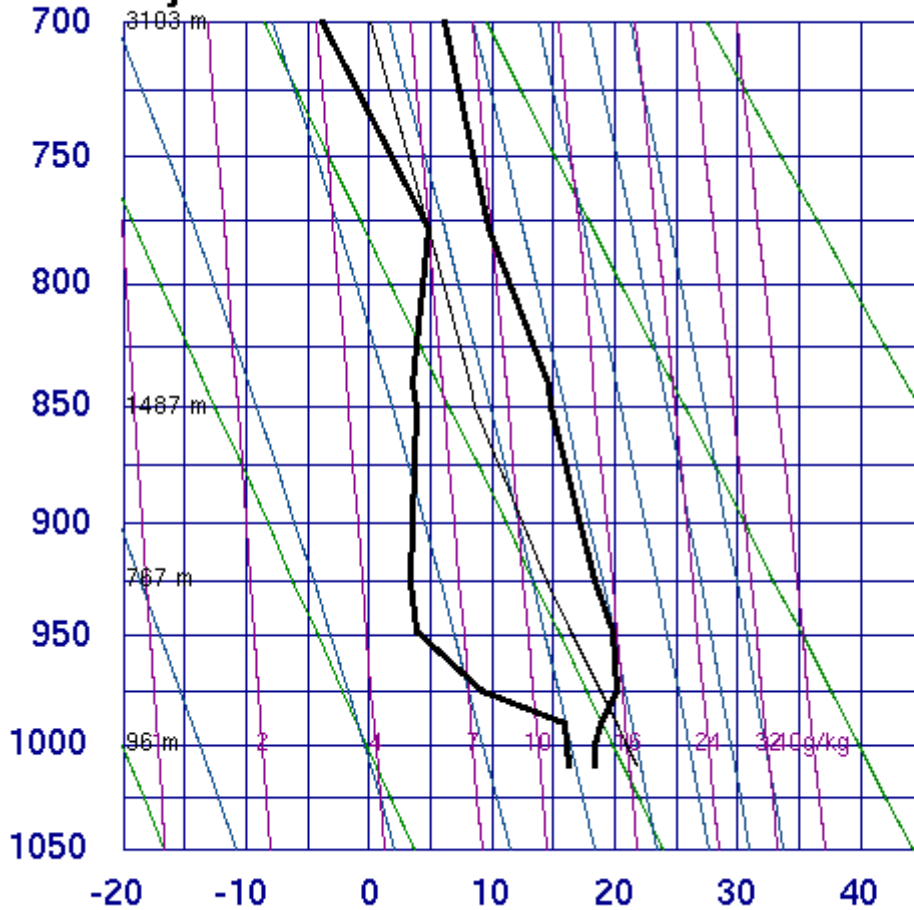
MTSAT JMA



2011.06.19 21:00JST (19 JUN 2011 12:00UTC)

MTSAT JMA

47600 Wajima

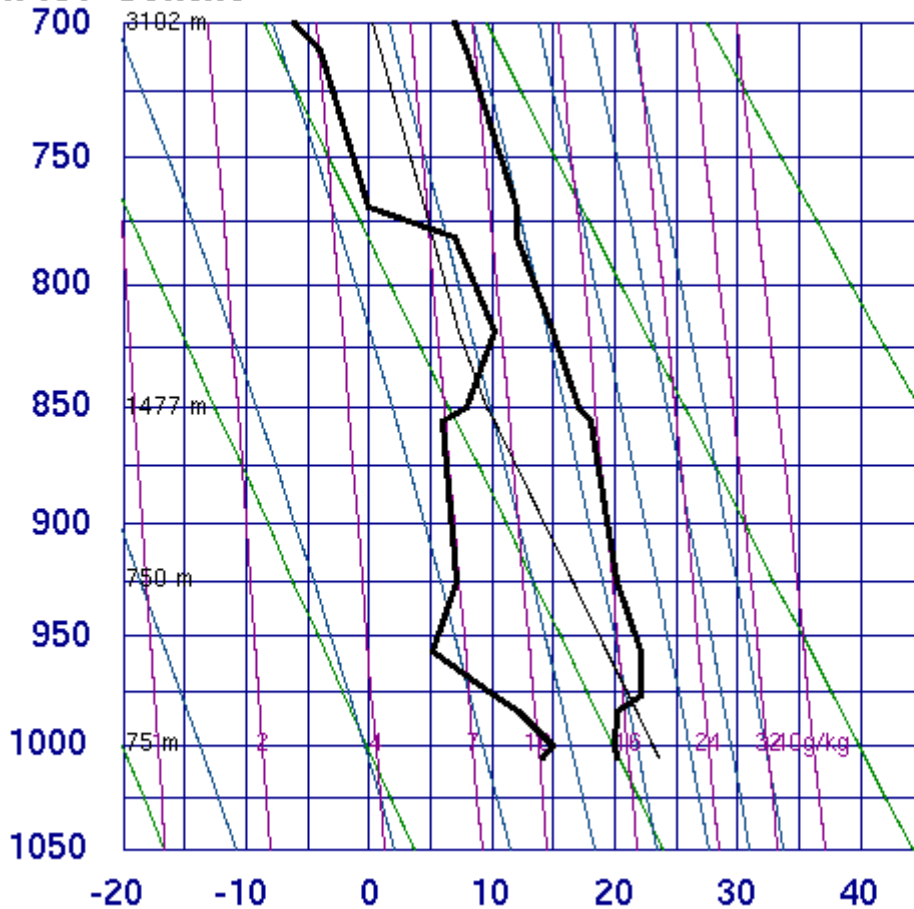


- SLAT 37.38
- SLON 136.90
- SELV 14.00
- SHOW 8.53
- LIFT 8.56
- LFTV 8.25
- SWET 64.60
- KINX 16.70
- CTOT 11.90
- VTOT 22.90
- TOTL 34.80
- CAPE 0.00
- CAPV 0.00
- CINS 0.00
- CINV 0.00
- EQLV -9999
- EQTV -9999
- LFCT -9999
- LFCV -9999
- BRCH 0.00
- BRCV 0.00
- LCLT 283.0
- LCLP 874.3
- MLTH 294.1
- MLMR 9.14
- THCK 5694.
- PWAT 22.33

12Z 19 Jun 2011

University of Wyoming

47090 Sokcho



- SLAT 38.25
- SLON 128.57
- SELV 18.00
- SHOW 5.13
- LIFT 9.36
- LFTV 9.17
- SWET 107.9
- KINX 19.10
- CTOT 15.10
- VTOT 24.10
- TOTL 39.20
- CAPE 0.00
- CAPV 0.00
- CINS 0.00
- CINV 0.00
- EQLV -9999
- EQTV -9999
- LFCT -9999
- LFCV -9999
- BRCH 0.00
- BRCV 0.00
- LCLT 281.0
- LCLP 831.3
- MLTH 296.2
- MLMR 8.28
- THCK 5725.
- PWAT 25.52

12Z 19 Jun 2011

University of Wyoming