

【実況・解析結果・考察】

本州南部から九州にかけては梅雨前線の影響で雨の降りやすい天気になりましたが、北日本は高気圧に覆われて晴れ間が広がりました。

北日本では500hpa面の高度が上昇傾向で負渦度領域が解析できます。

また、秋田や札幌では850hpa面の湿数が10℃以上となっています。

以上から北日本を中心にダクトが発生しやすくなったと判断します。

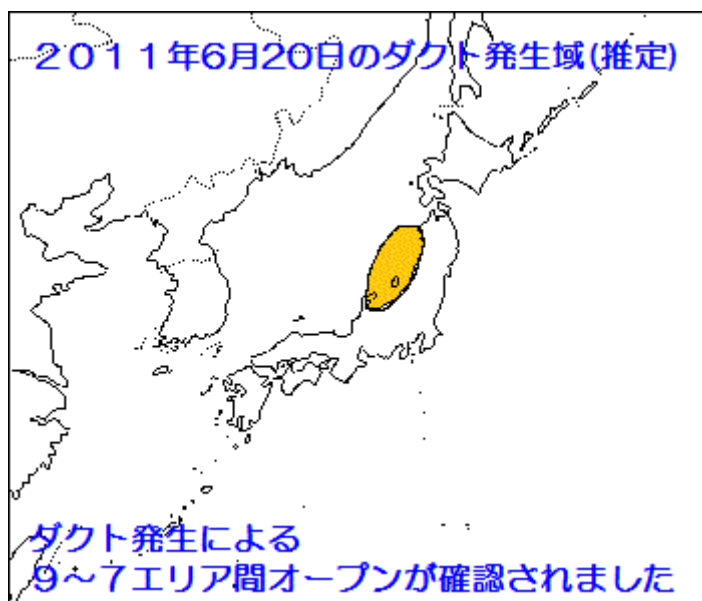
レピーター確認結果

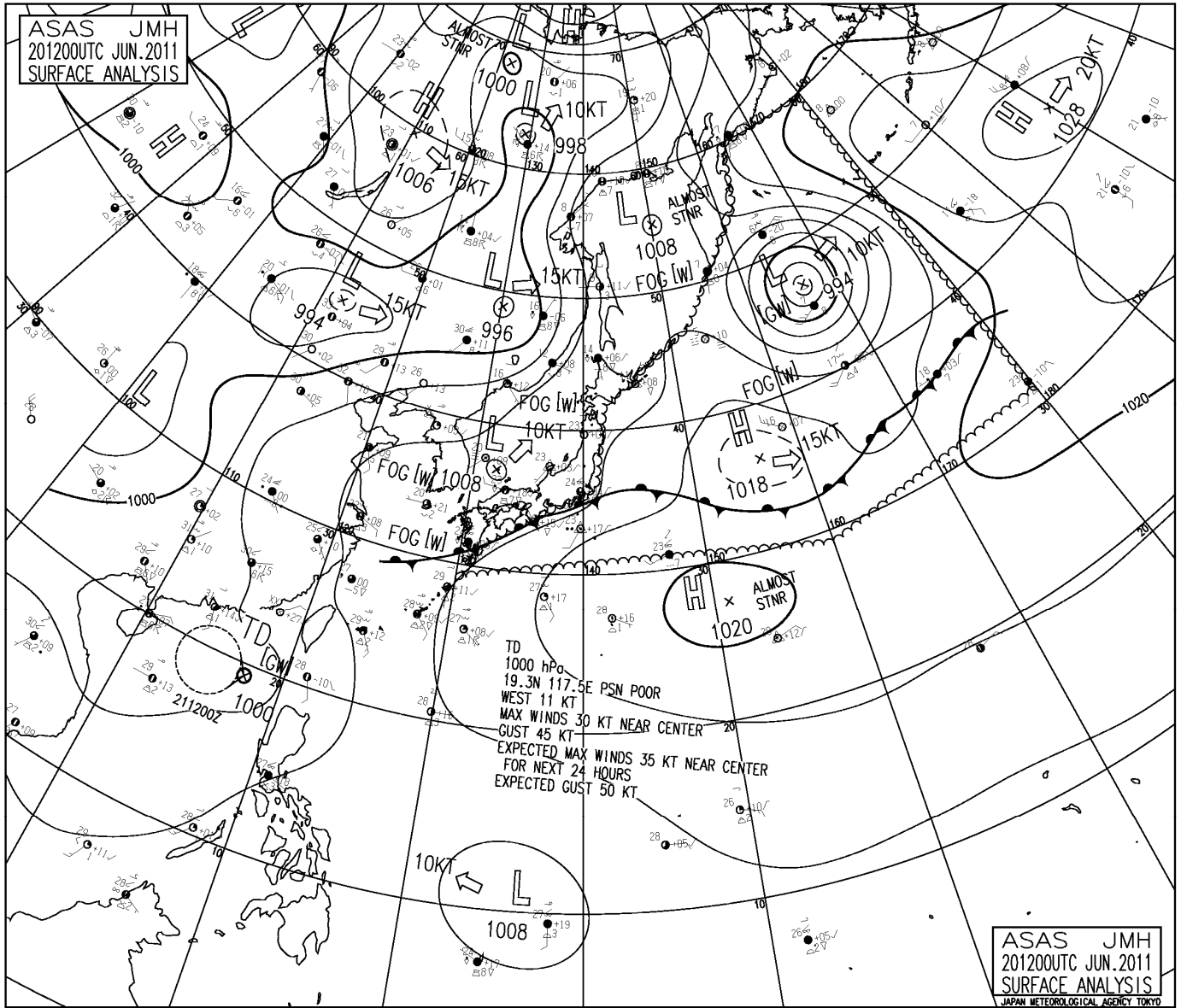
439.76 JR9WO 富山県氷見市 RS59

439.72 JP7YDY 秋田県秋田市 RS59

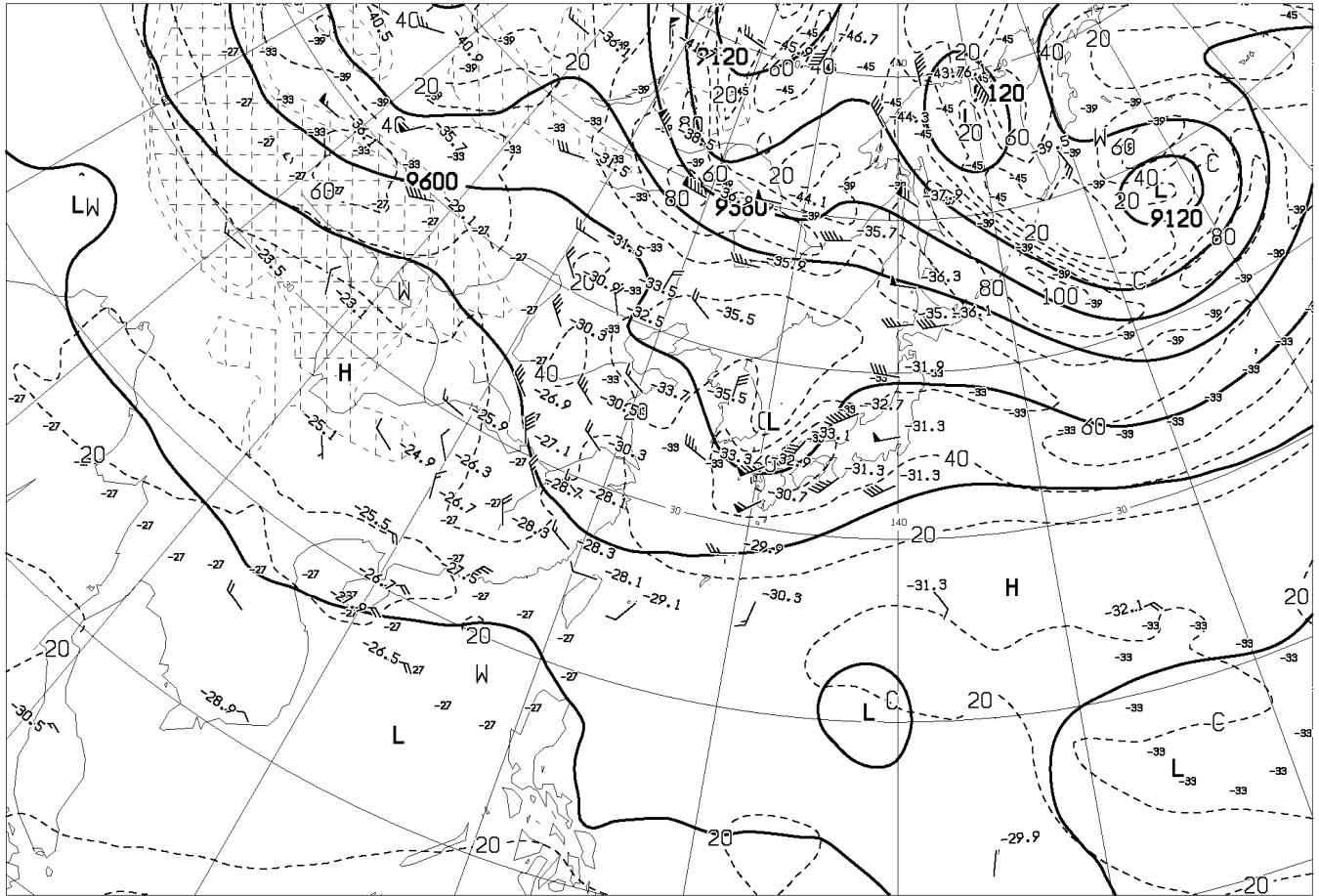
交信状況

19:45 JO7IZC(秋田県にかほ市)-JG0TEV/0(新潟県長岡市) RS59-59

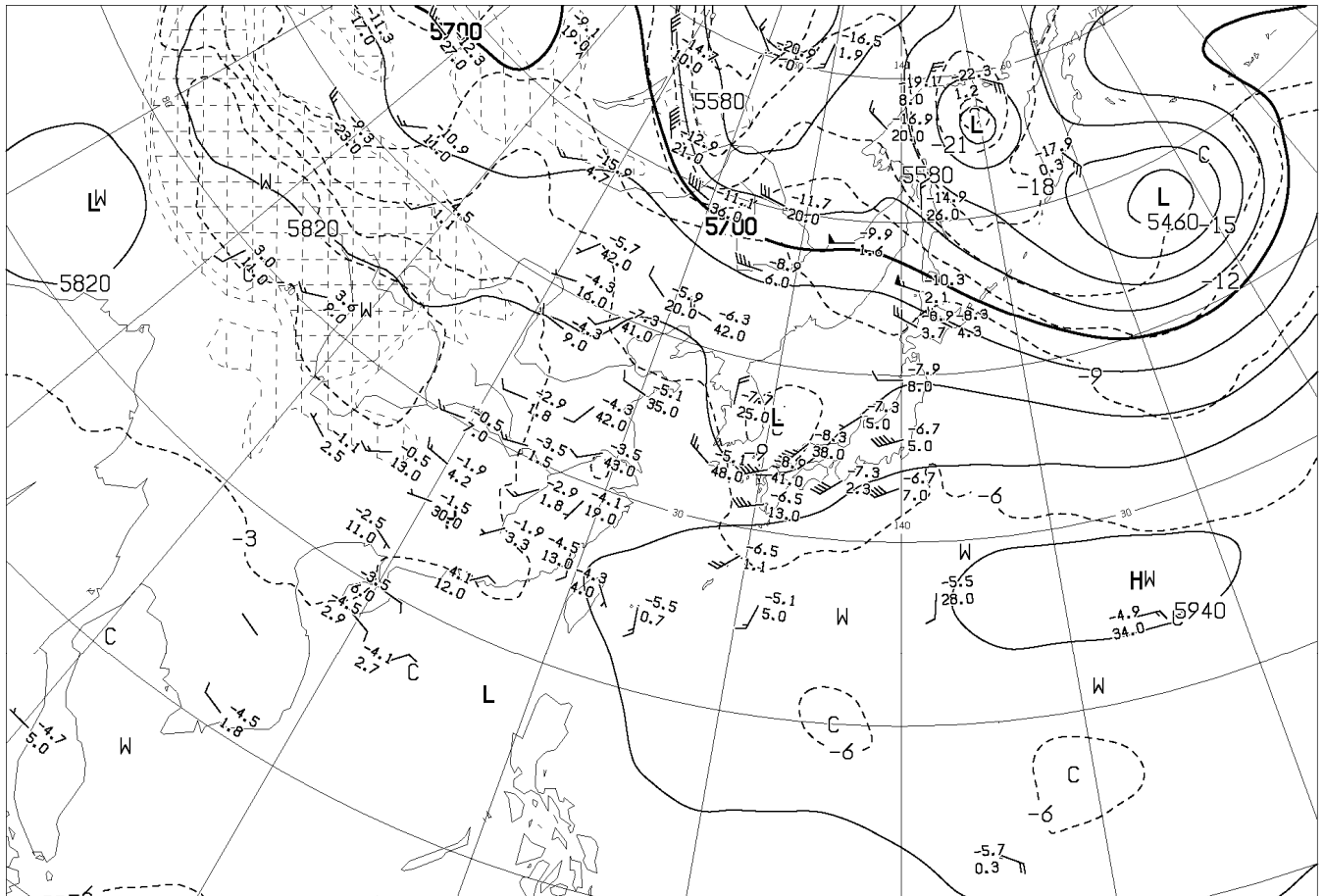




[AUPQ35] アジア 500hpa 300hpa 解析図
 [AUPQ78] アジア 850hpa 700hpa 解析図
 [AXFE578] 極東 850hpa 気温・風/700hpa 上昇流/500hpa 高度・渦度



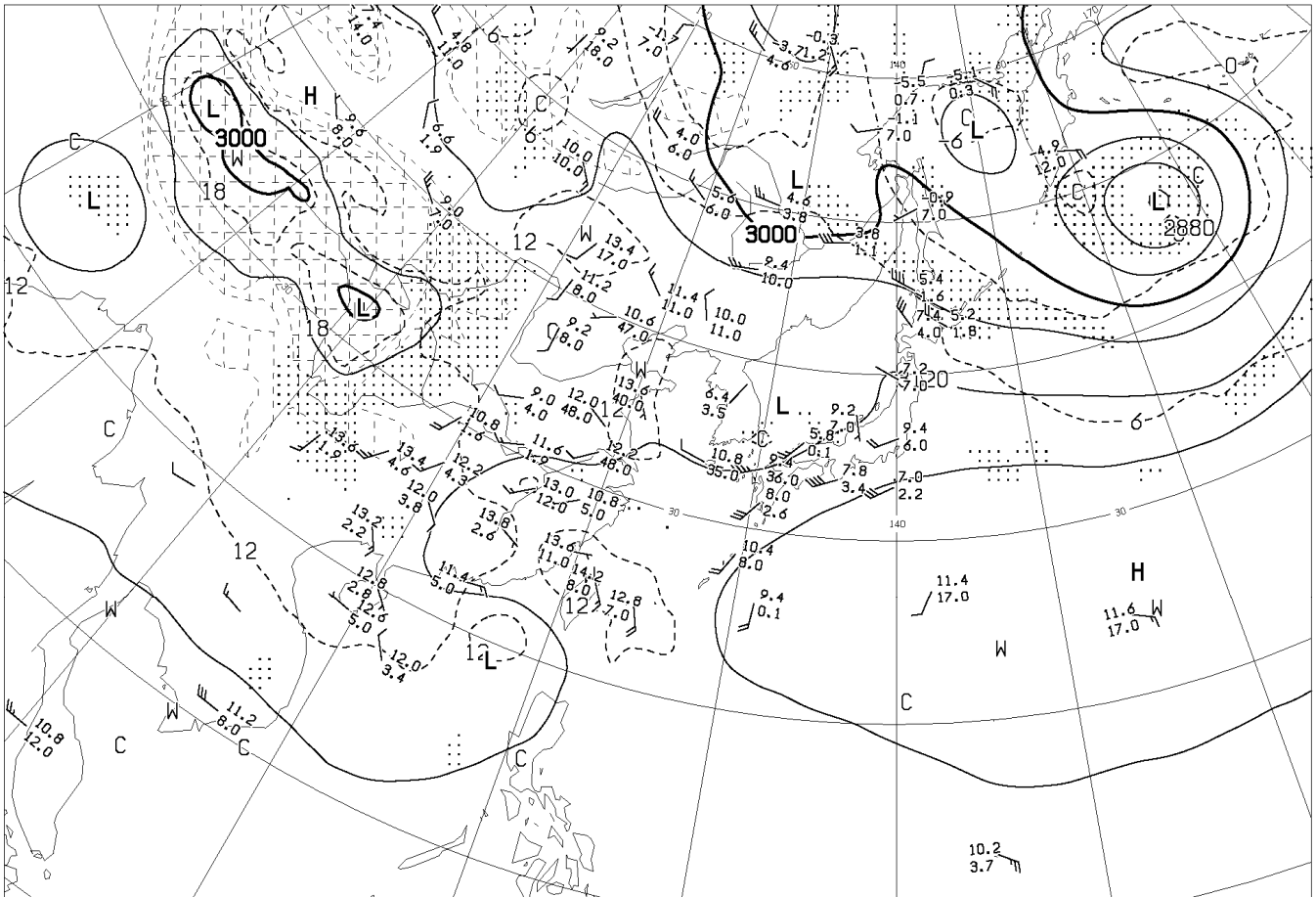
ANALYSIS 300hPa: HEIGHT(M), TEMP(°C), ISOTACH(KT)



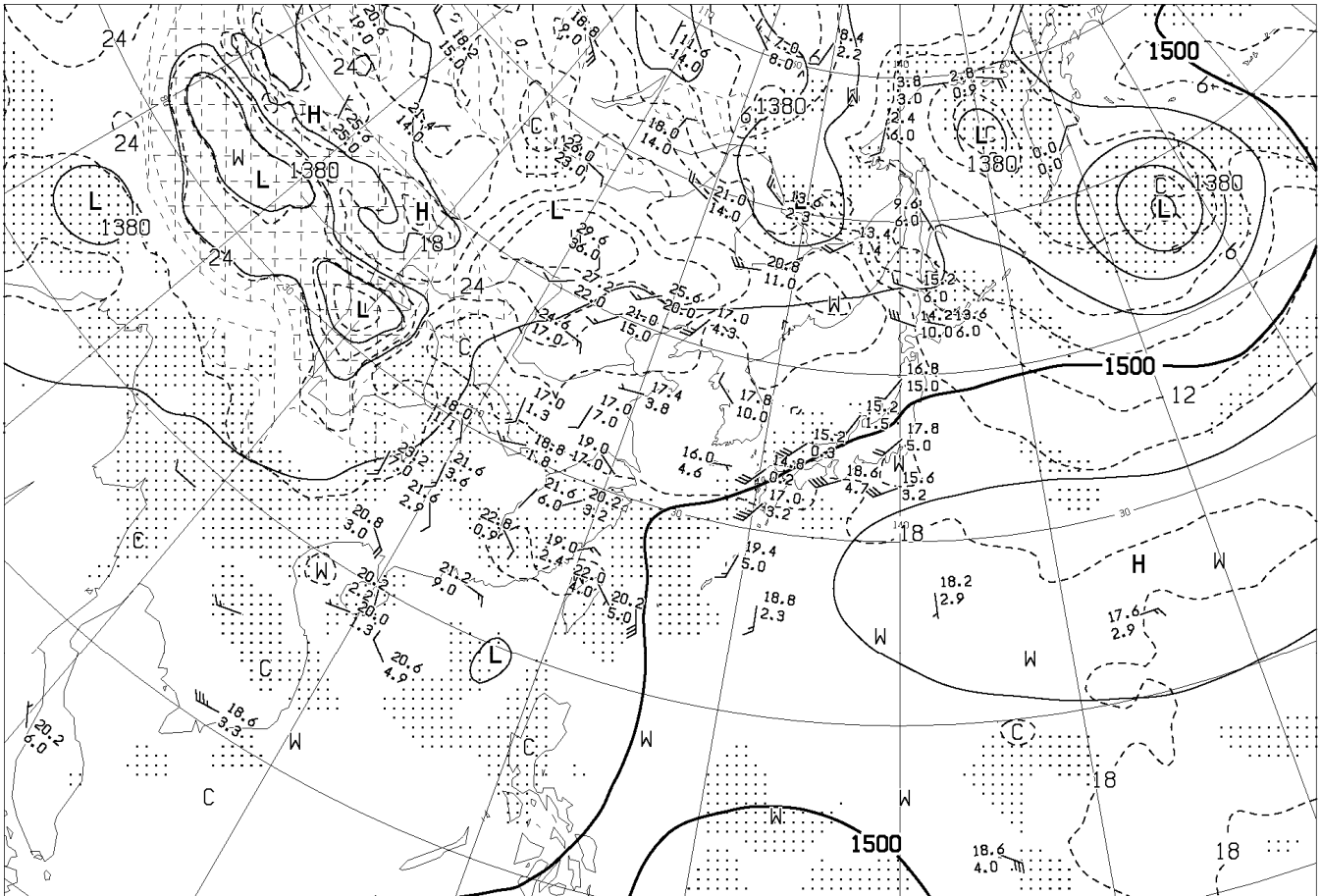
ANALYSIS 500hPa: HEIGHT(M), TEMP(°C)

AUPQ35 201200UTC JUN 2011

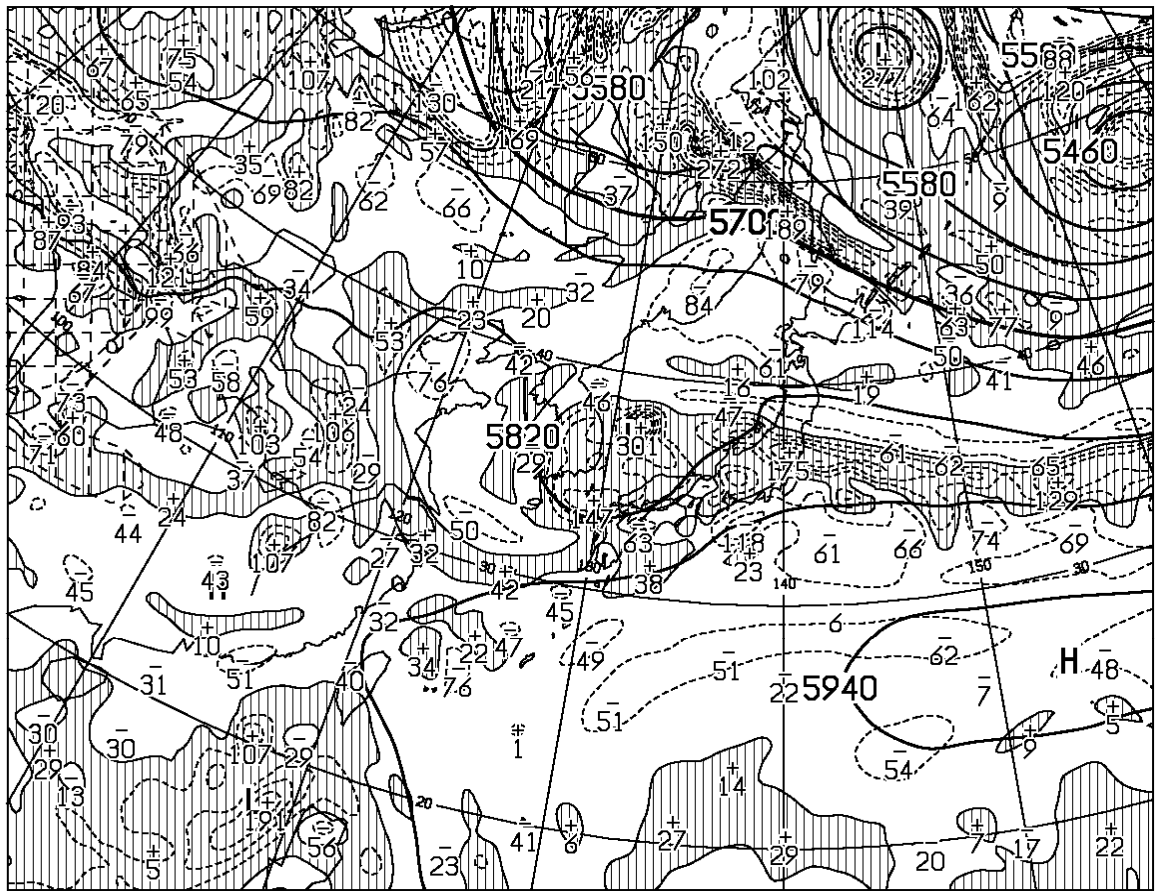
Japan Meteorological Agency



ANALYSIS 700hPa: HEIGHT(M), TEMP(°C), WET AREA::(T-TD<3°C)

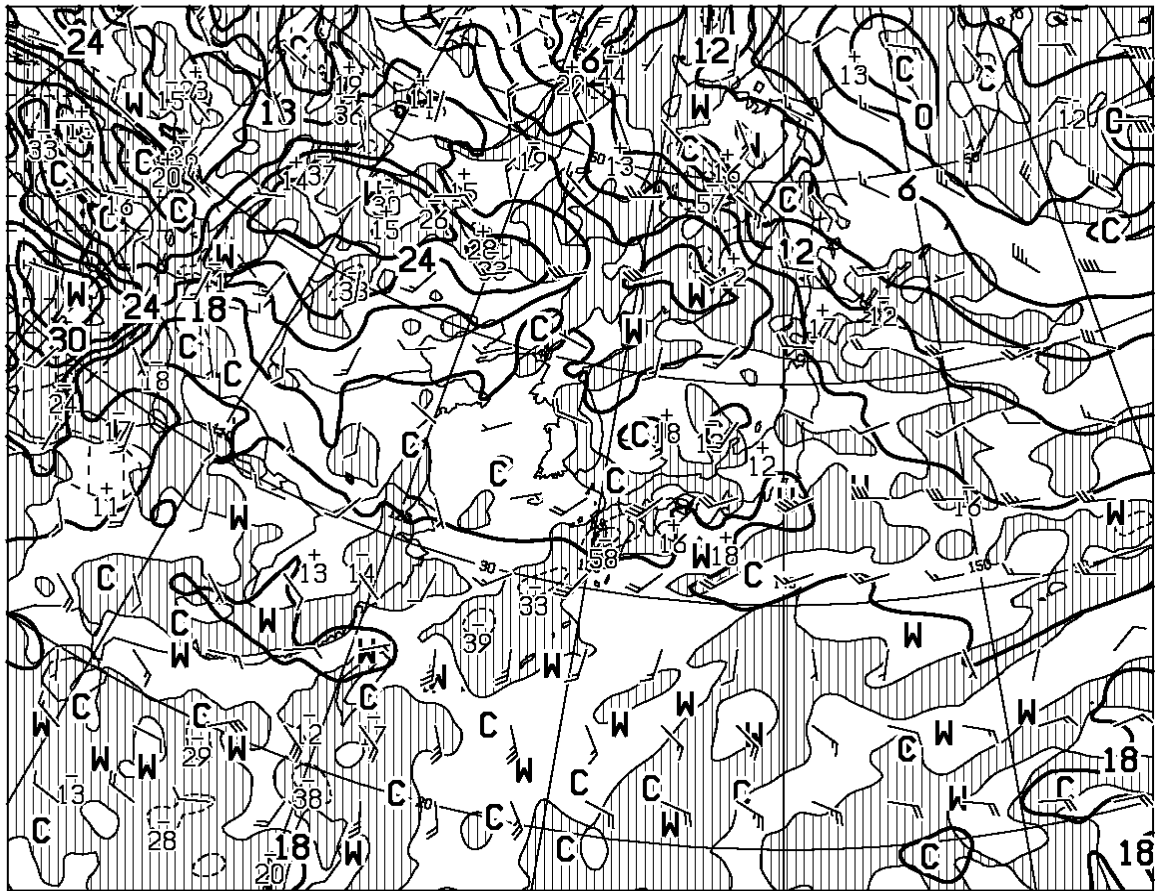


ANALYSIS 850hPa: HEIGHT(M), TEMP(°C), WET AREA::(T-TD<3°C)



T=00

HEIGHT (M), VORT (10**x-6/SEC) AT 500hPa



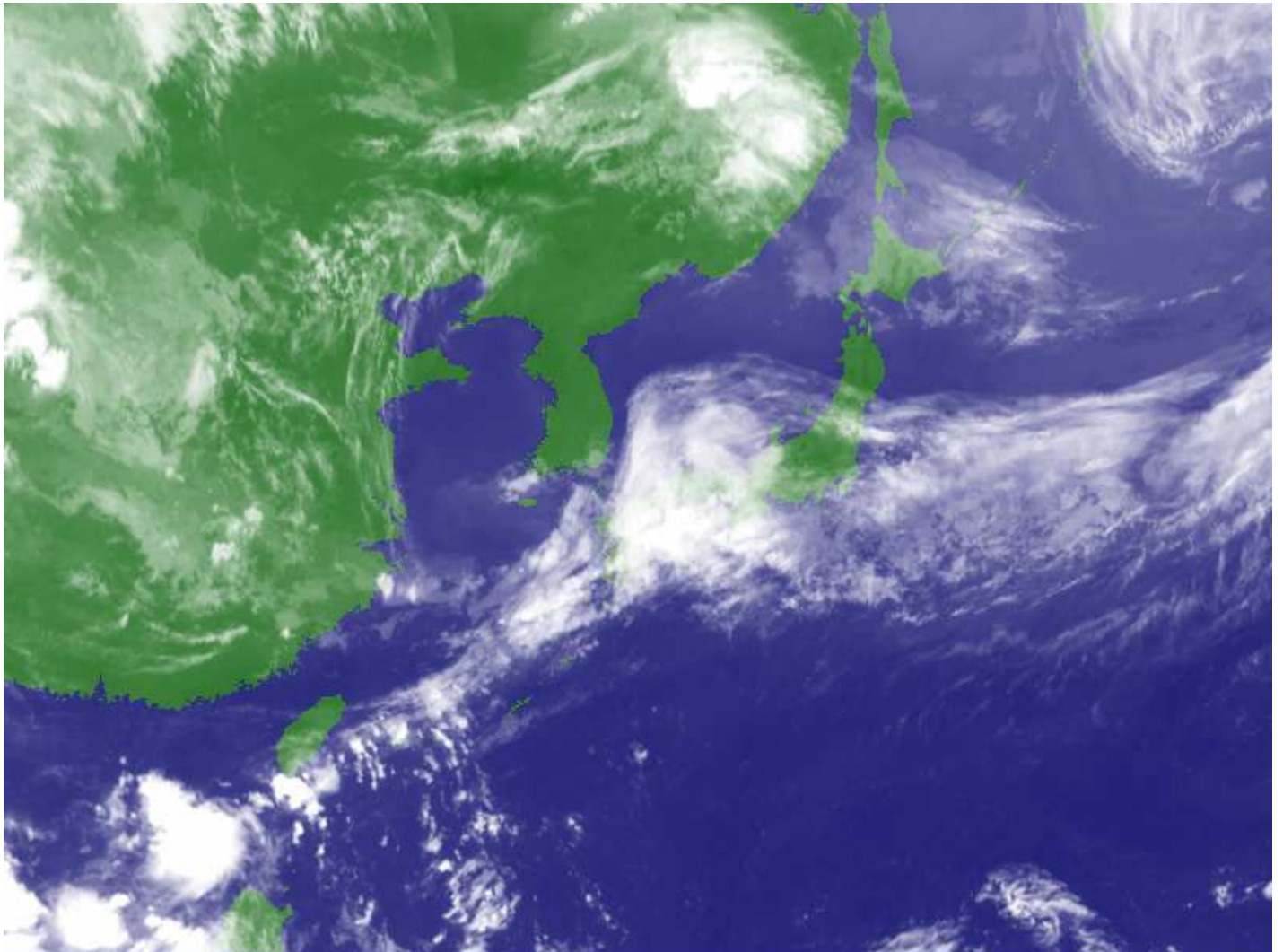
T=00

TEMPT C1, WIND ARROW AT 850hPa
P-VEL (hPa/H) AT 700hPa

AXFE578

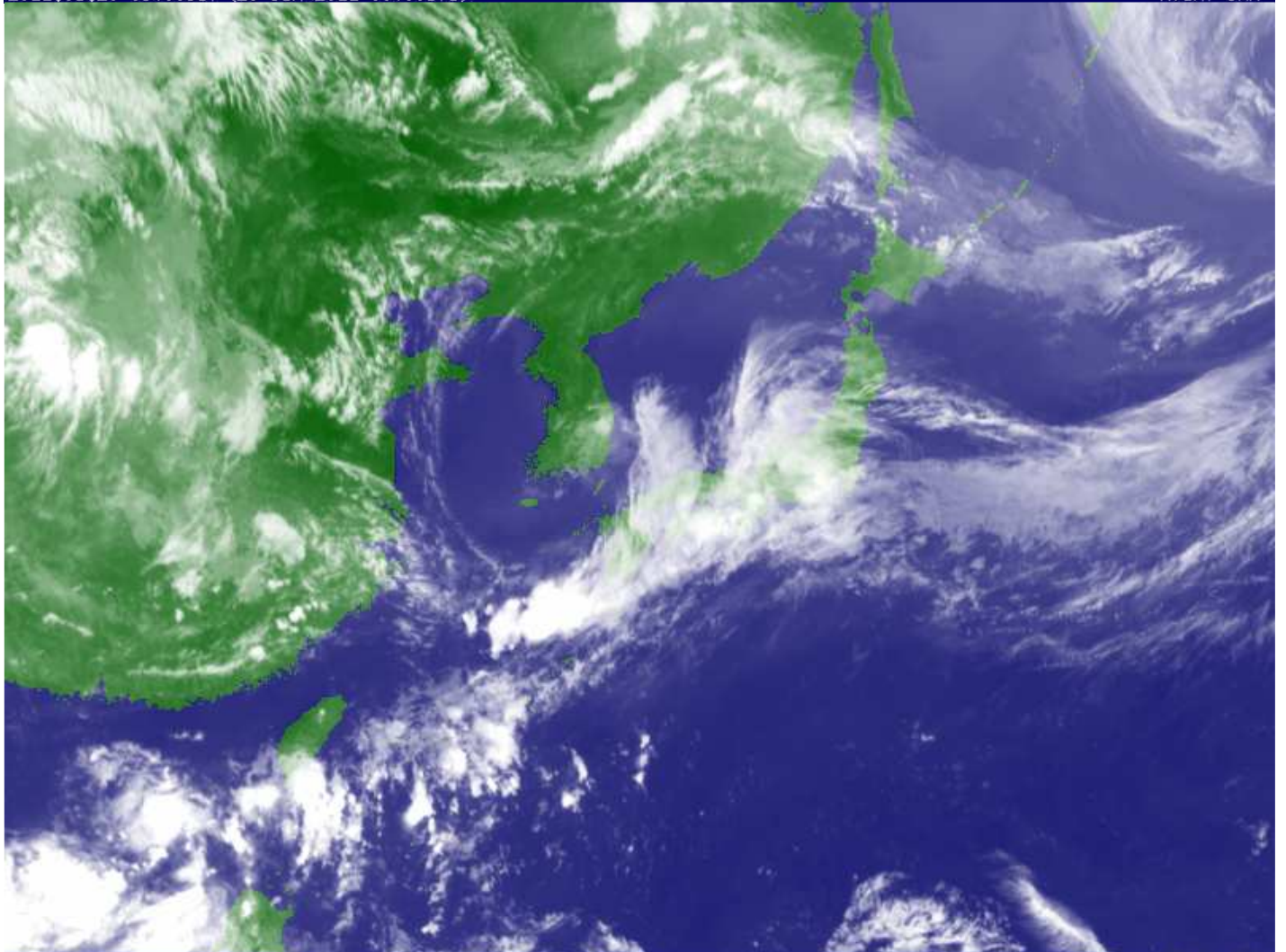
201200UTC JUN 2011

Japan Meteorological Agency



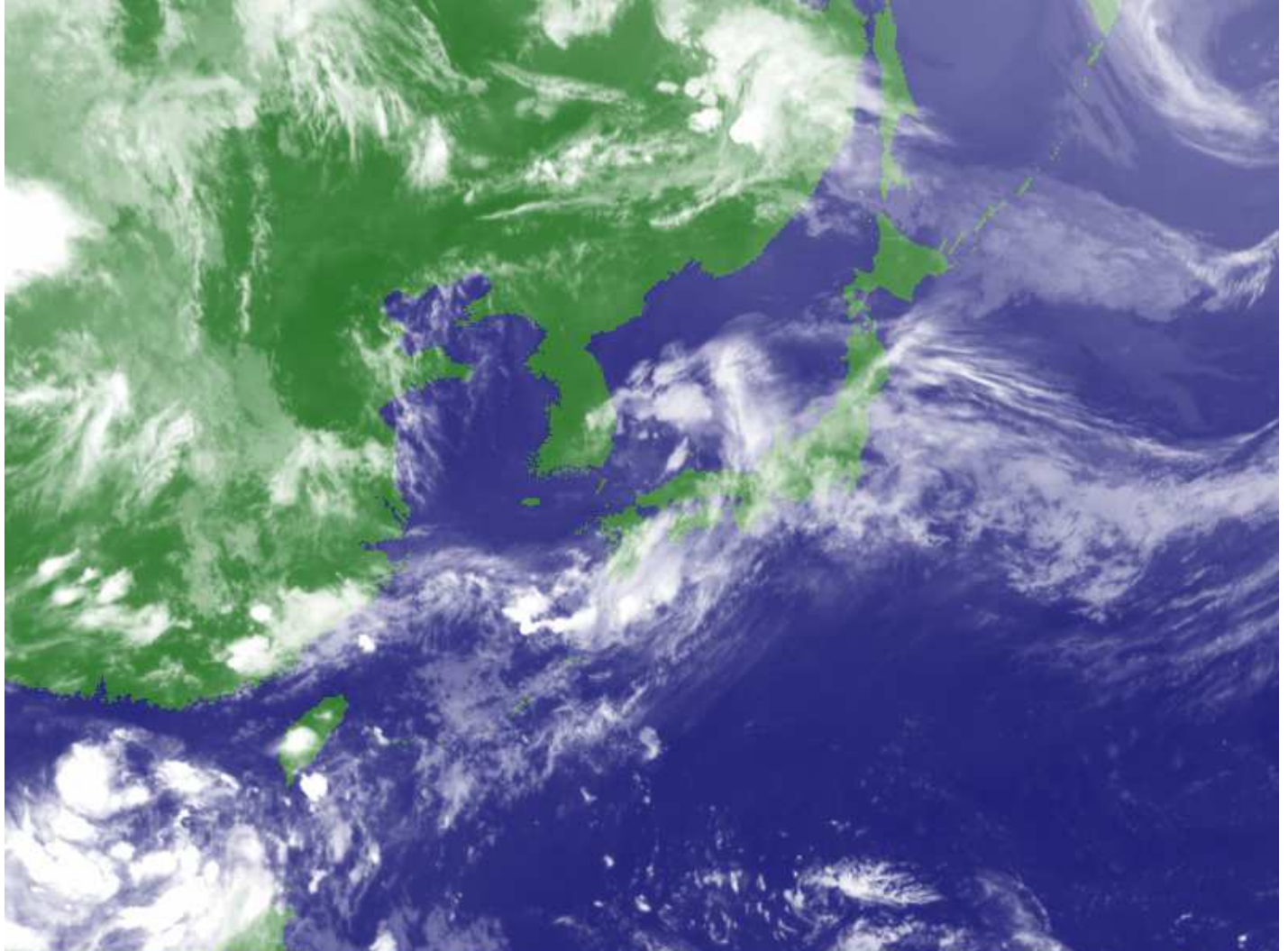
2011.06.20 09:00JST (20 JUN 2011 00:00UTC)

MTSAT JMA



2011.06.20 15:00JST (20 JUN 2011 06:00UTC)

MTSAT JMA

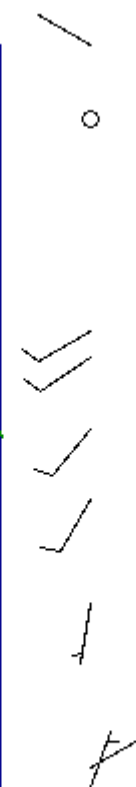
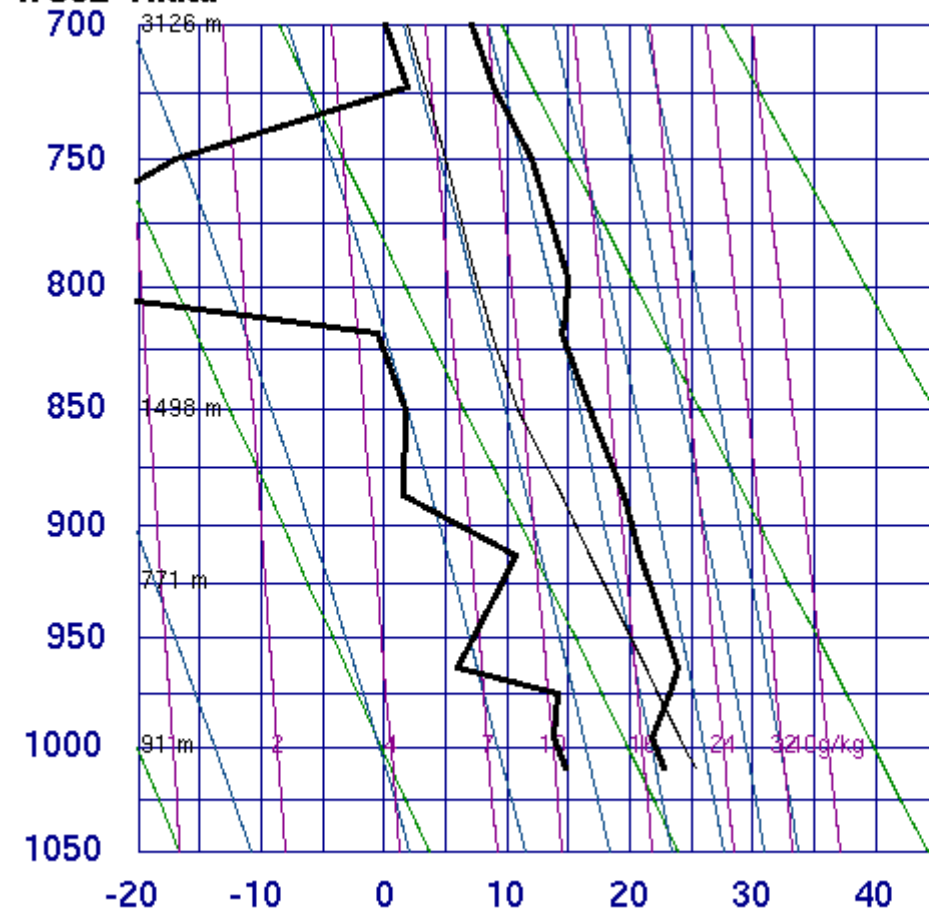


2011.06.20 21:00JST (20 JUN 2011 12:00UTC)

MTSAT JMA

[エマグラム など]

47582 Akita

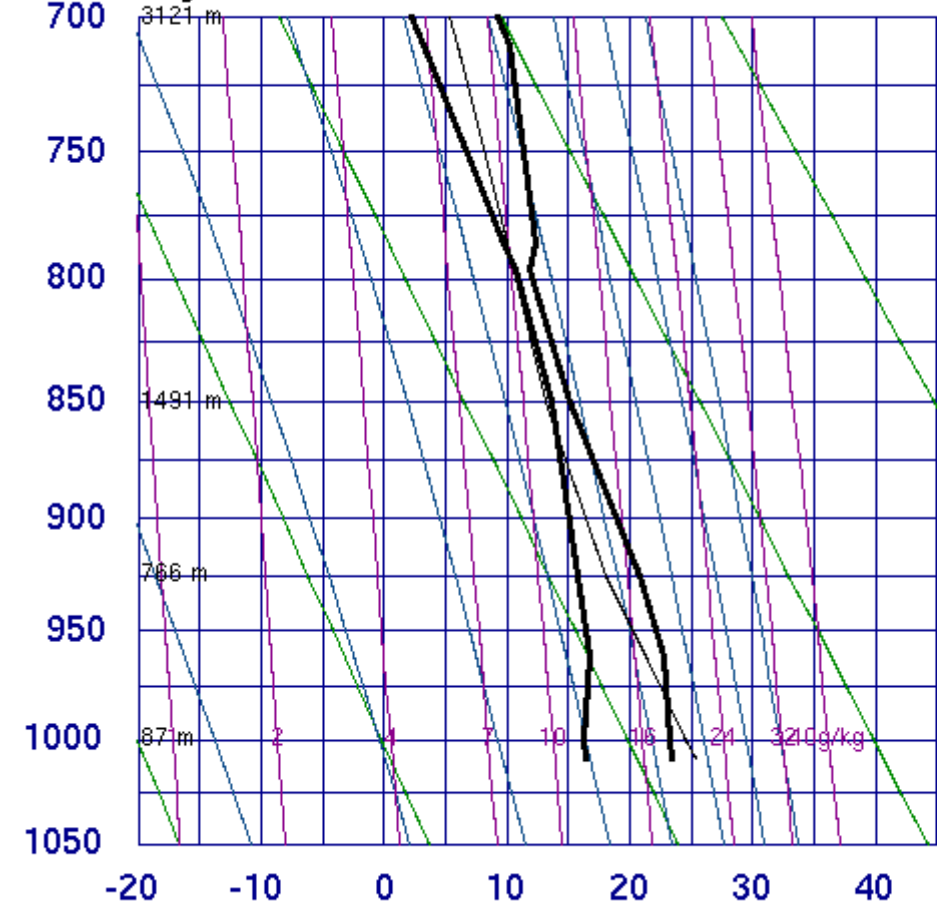


- SLAT 39.71
- SLON 140.10
- SELV 7.00
- SHOW 8.77
- LIFT 6.32
- LFTV 6.27
- SWET 51.61
- KINX 19.50
- CTOT 9.70
- VTOT 24.70
- TOTL 34.40
- CAPE 0.00
- CAPV 0.00
- CINS 0.00
- CINV 0.00
- EQLV -9999
- EQTV -9999
- LFCT -9999
- LFCV -9999
- BRCH 0.00
- BRCV 0.00
- LCLT 282.7
- LCLP 835.2
- MLTH 297.6
- MLMR 9.23
- THCK 5729
- PWAT 25.91

12Z 20 Jun 2011

University of Wyoming

47600 Wajima



SLAT	37.38
SLON	136.90
SELV	14.00
SHOW	0.89
LIFT	2.46
LFTV	2.36
SWET	201.3
KINX	29.20
CTOT	21.00
VTOT	22.50
TOTL	43.50
CAPE	0.00
CAPV	0.00
CINS	0.00
CINV	0.00
EQLV	-9999
EQTV	-9999
LFCT	-9999
LFCV	-9999
BRCH	0.00
BRCV	0.00
LCLT	288.1
LCLP	891.1
MLTH	297.8
MLMR	12.19
THCK	5733.
PWAT	46.35

12Z 20 Jun 2011

University of Wyoming

