

【実況・解析結果・考察】

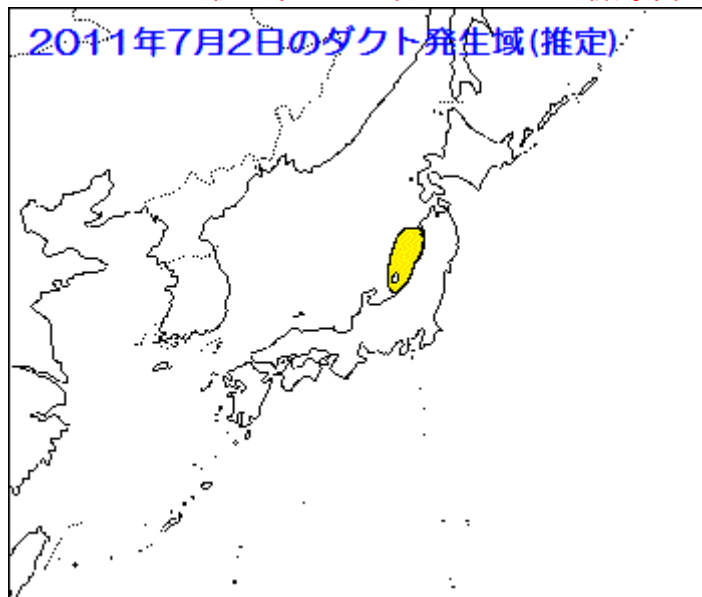
日本付近から梅雨前線が消えて活動は一時的に弱まっています。
午後になって大気の状態が不安定となったため、あちこちにわか雨が降った模様です。
北日本では上空に乾燥空気が流れ込んで晴れ間が広がりました。

日中ダクトが発生して7～0エリア間オープンを確認しました。
夕方以降は運用しなかったため不明。

439.72 JP7YDY 秋田県秋田市 RS58

15:10 JO7IZC(秋田県にかほ市)-JG0TEV/0(新潟県長岡市) RS-58-59

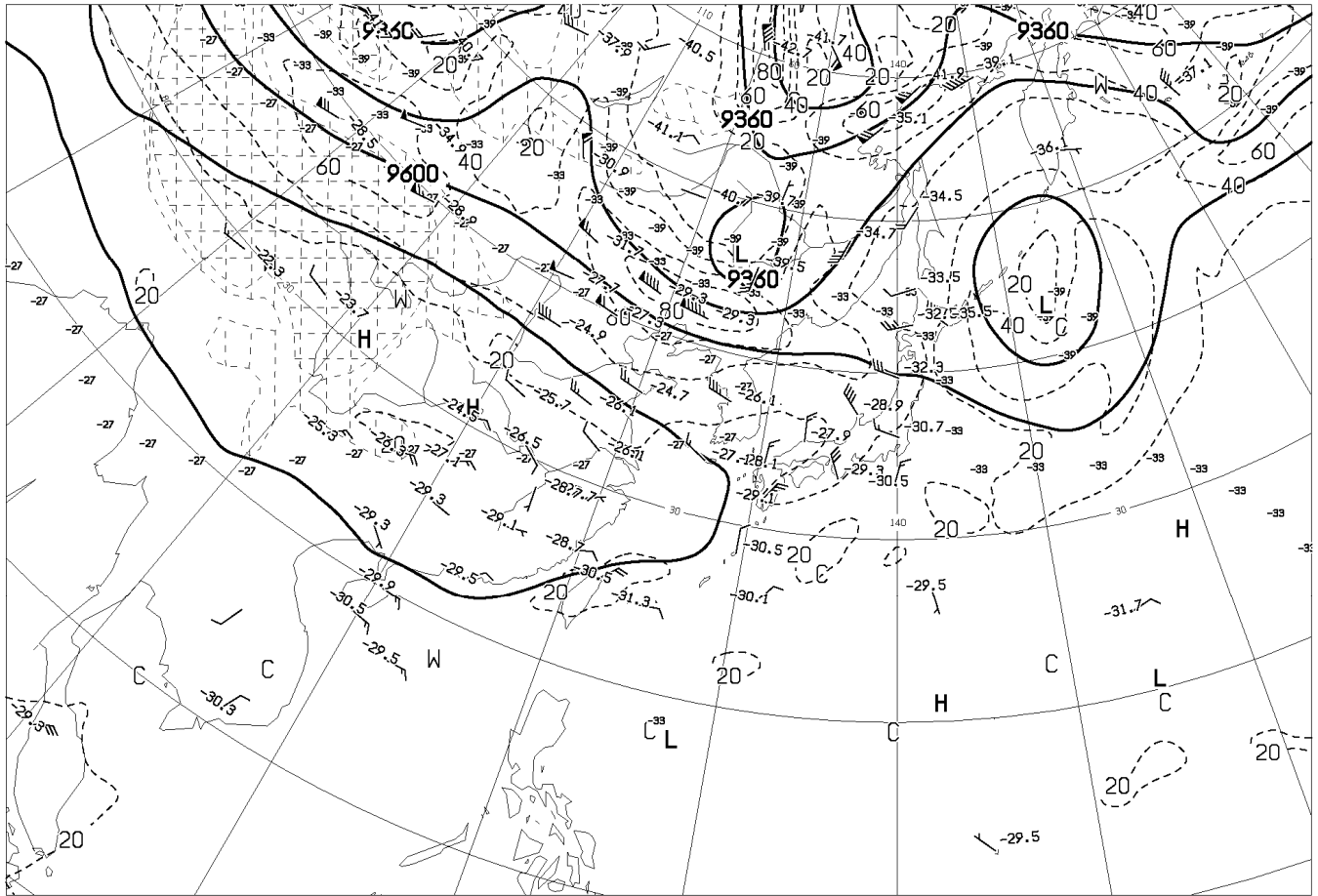
15:15 JO7IZD(秋田県にかほ市)-JG0TEV/0(新潟県長岡市) RS51-51 JO7IZD ハンディ での運用



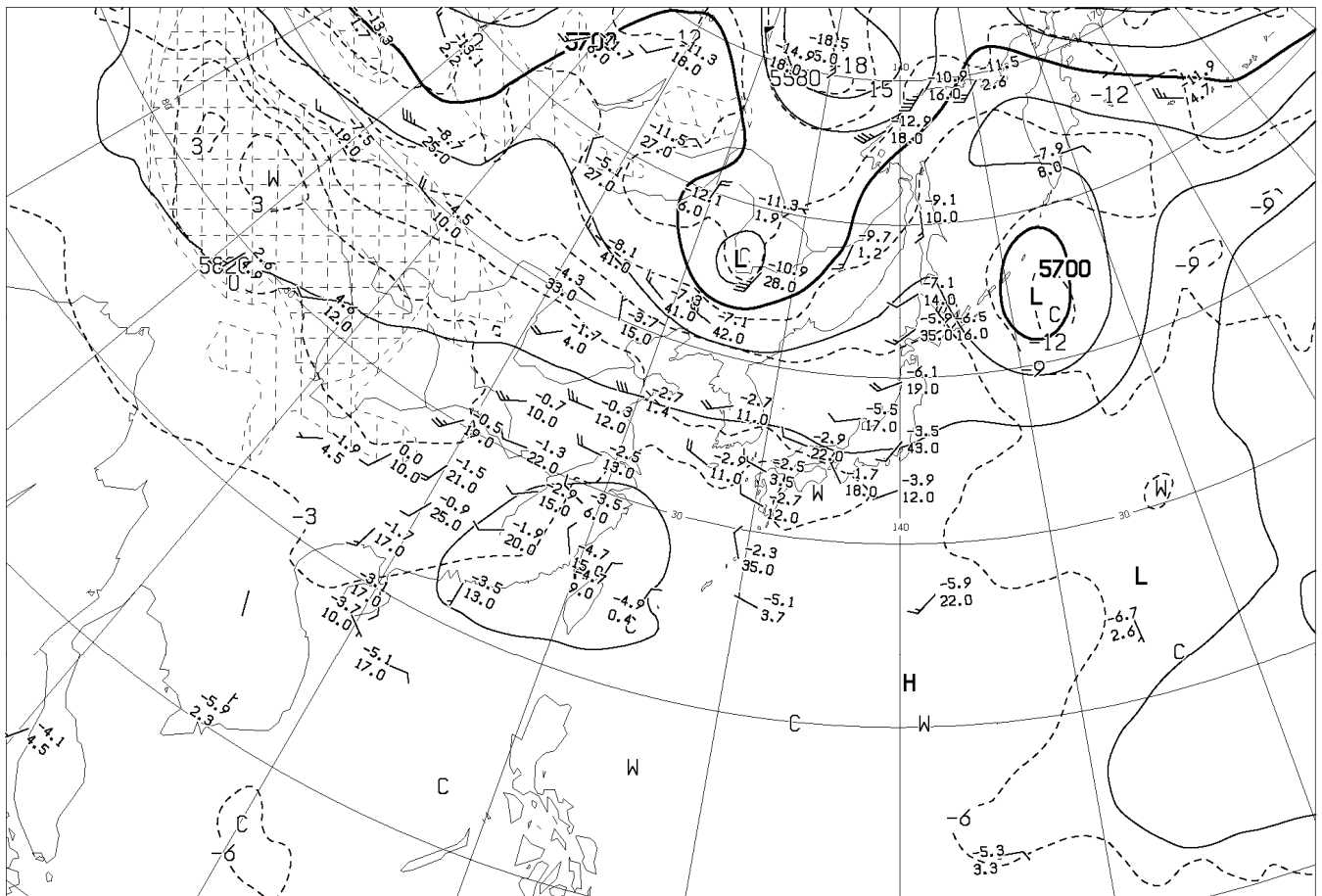
[AUPQ35] アジア 500hpa 300hpa 解析図

[AUPQ78] アジア 850hpa 700hpa 解析図

[AXFE578] 極東 850hpa 気温・風/700hpa 上昇流/500hpa 高度・渦度



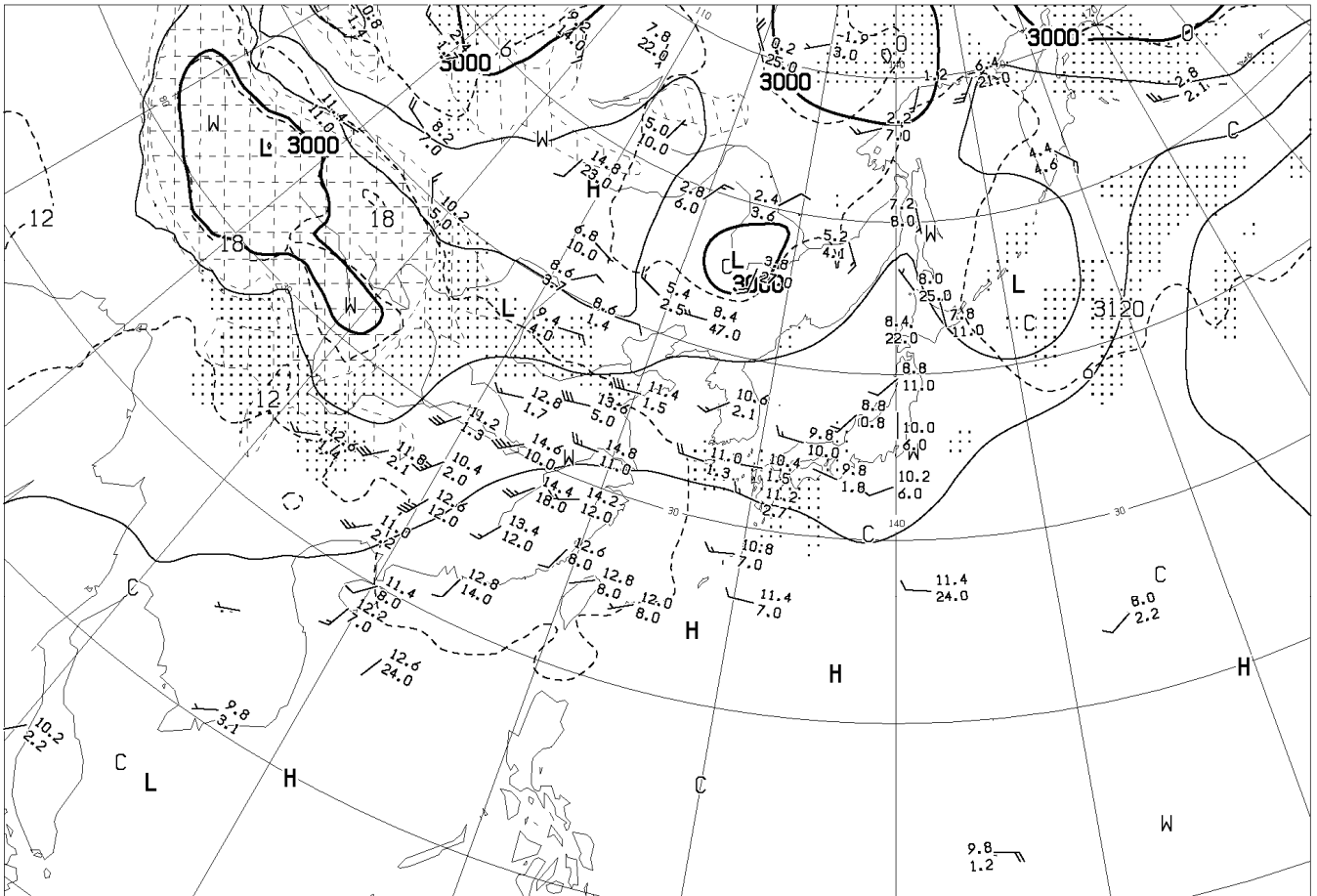
ANALYSIS 300hPa: HEIGHT(M), TEMP(°C), ISOTACH(KT)



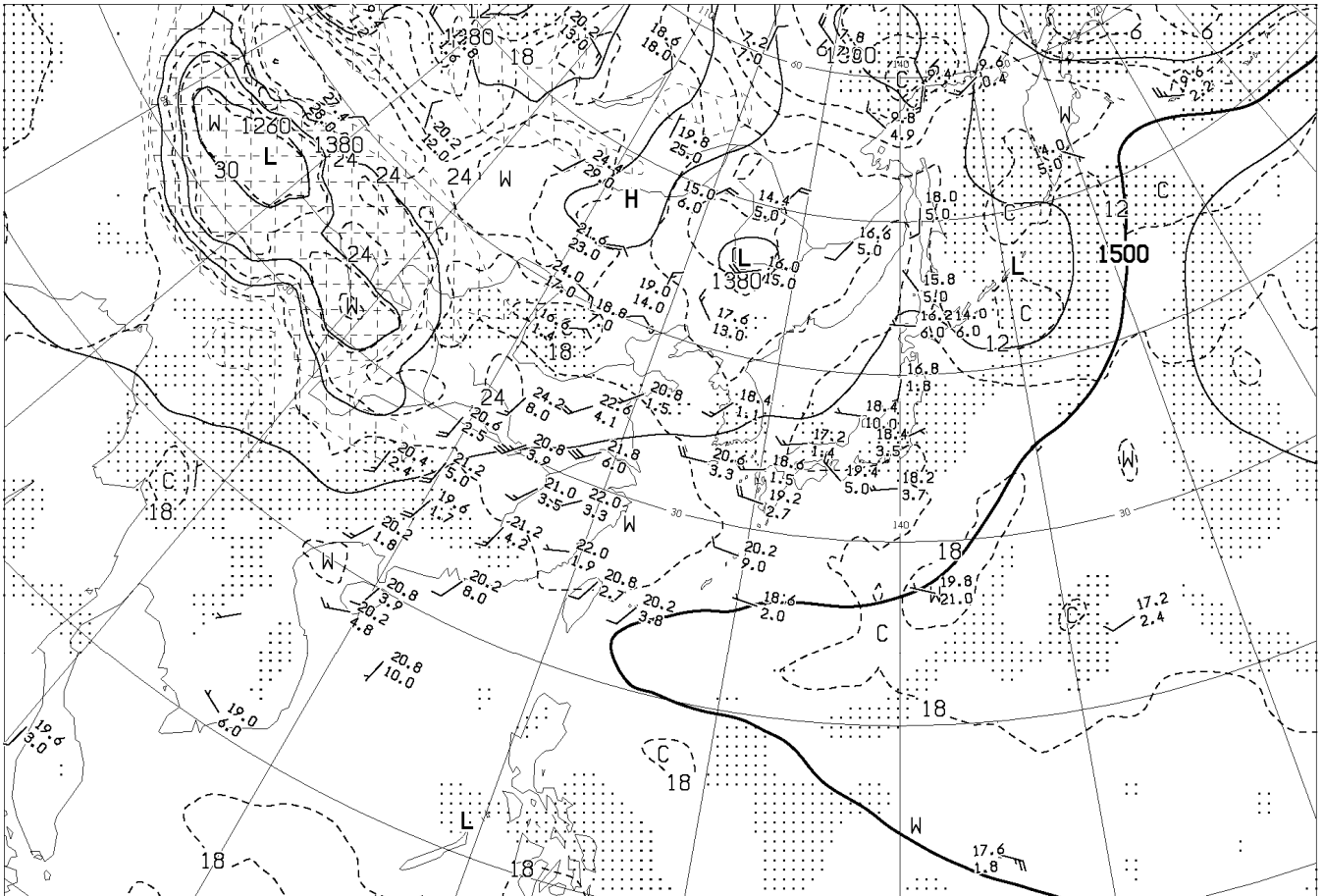
ANALYSIS 500hPa: HEIGHT(M), TEMP(°C)

AUPQ35 021200UTC JUL 2011

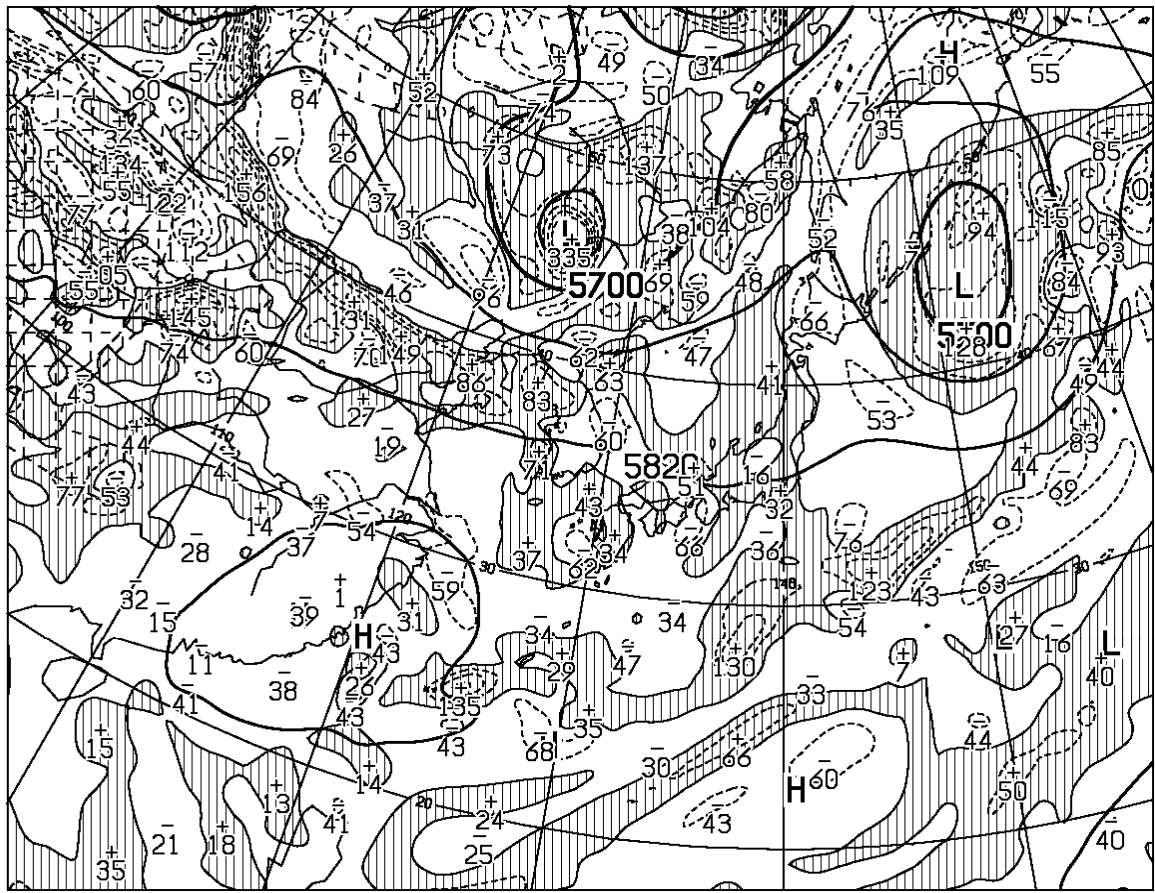
Japan Meteorological Agency



ANALYSIS 700hPa: HEIGHT(M), TEMP(°C), WET AREA::(T-TD<3°C)

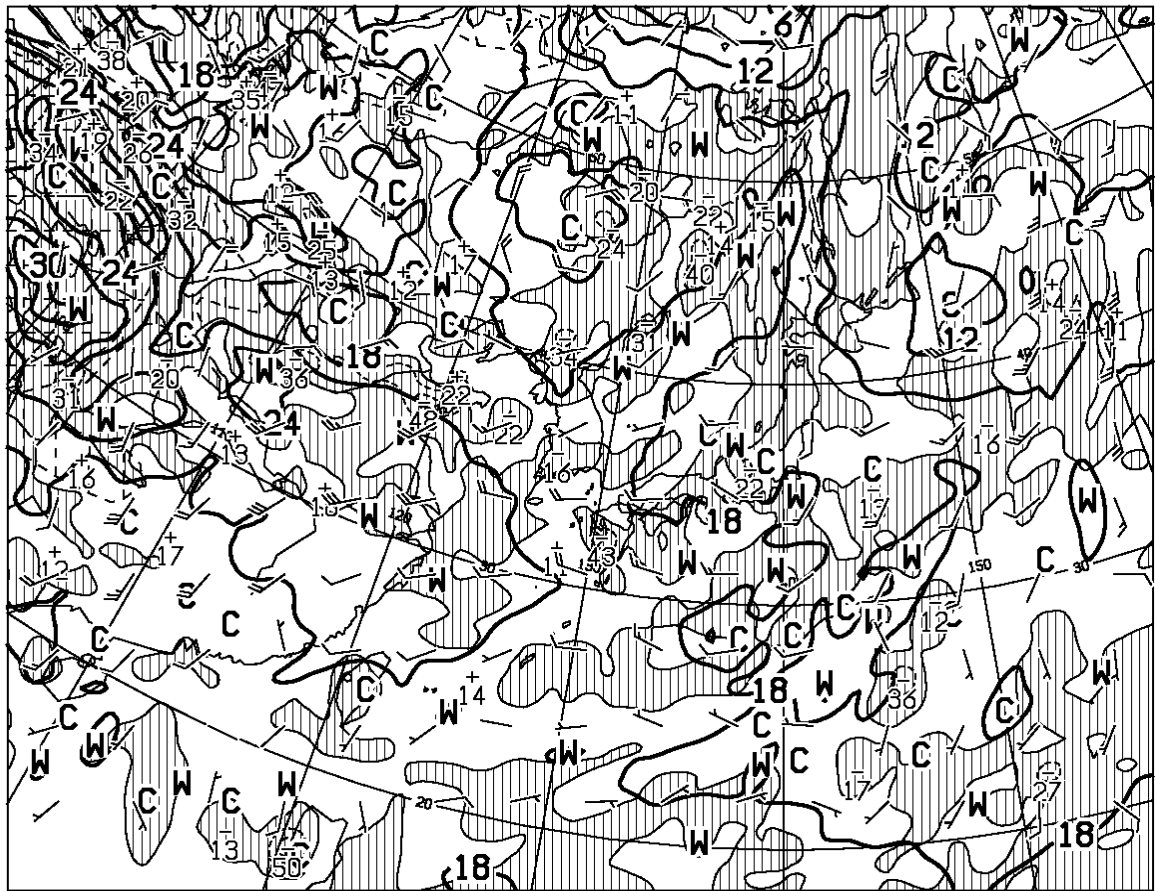


ANALYSIS 850hPa: HEIGHT(M), TEMP(°C), WET AREA::(T-TD<3°C)



T=00

HEIGHT (M), VORT (10**x-6/SEC) AT 500hPa



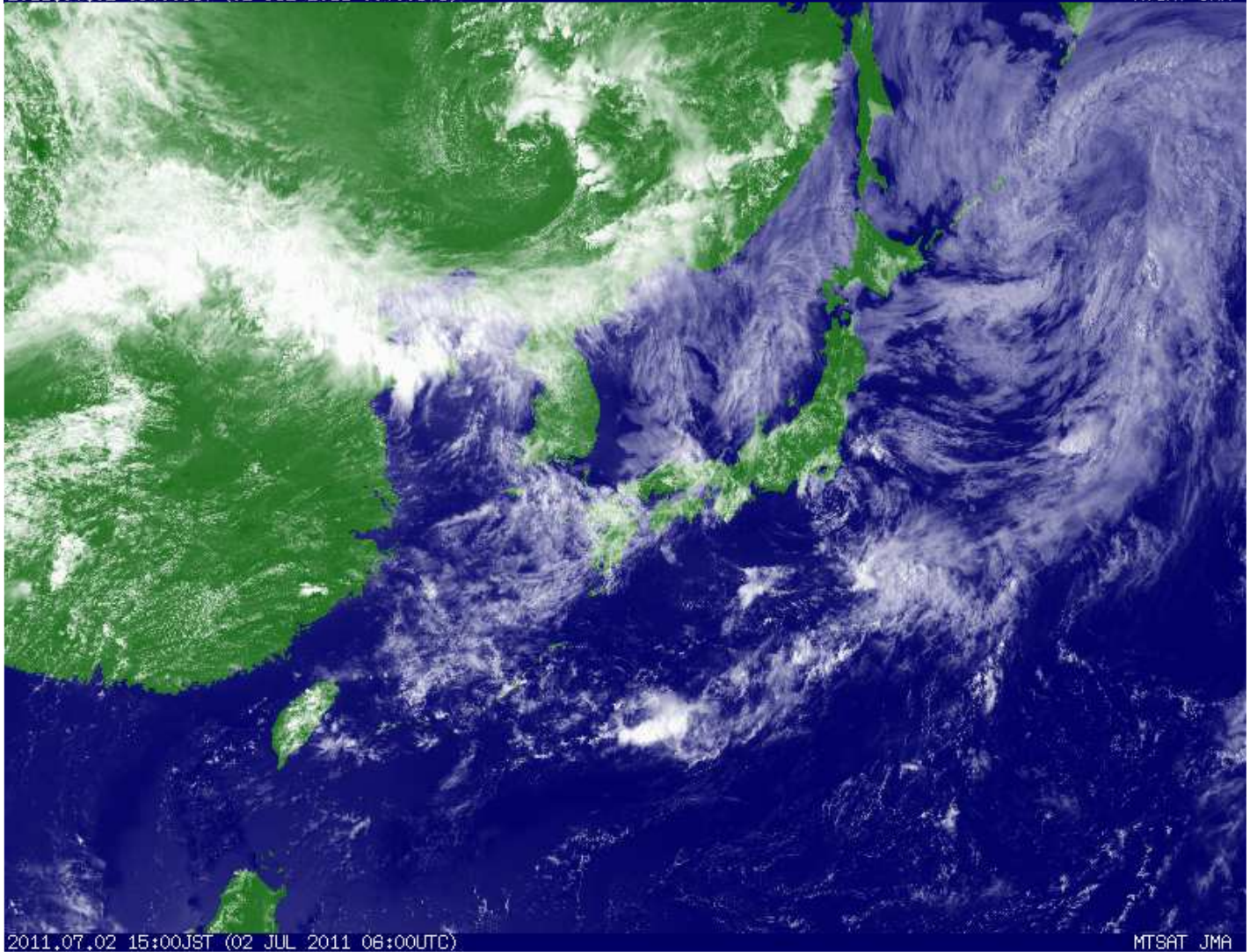
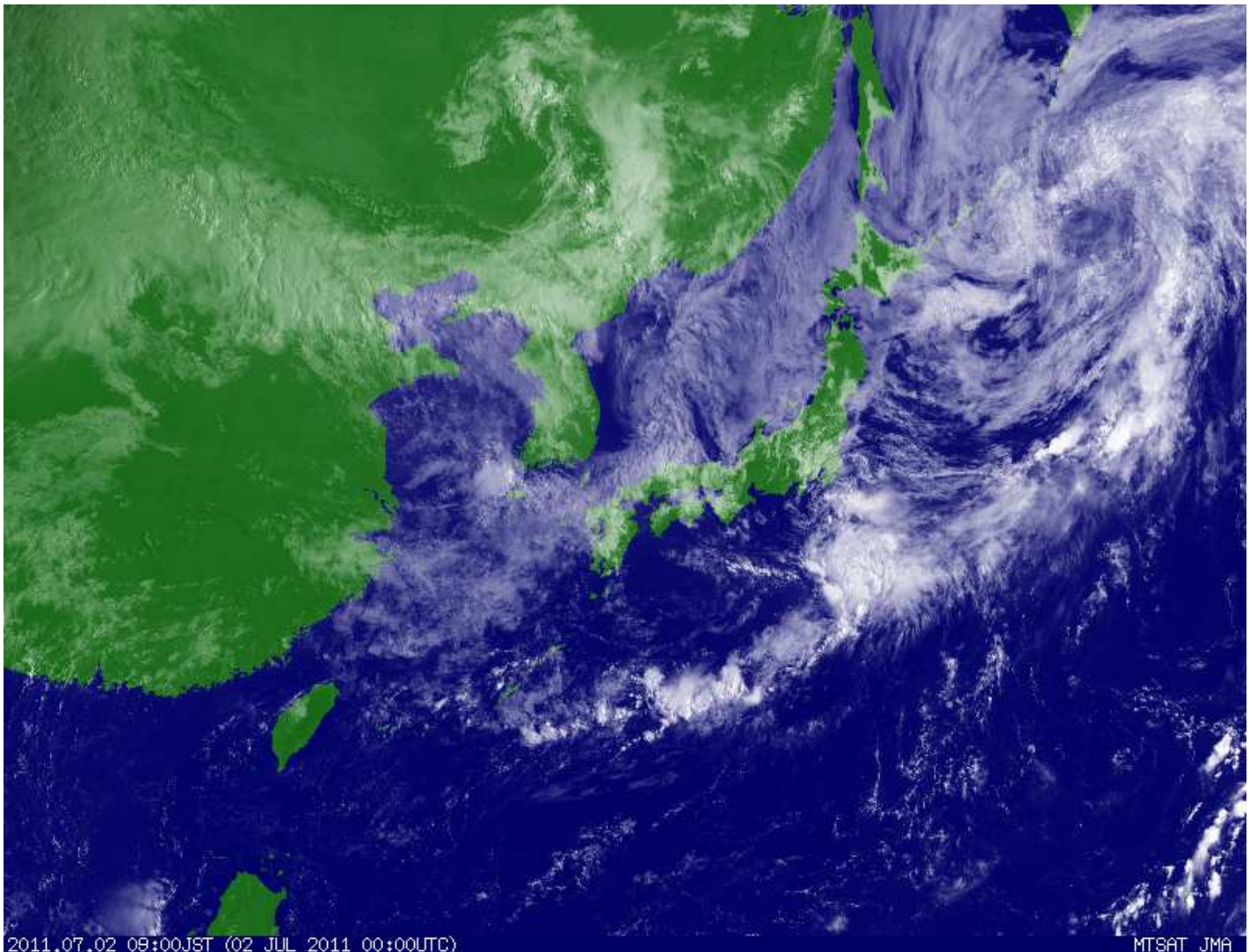
T=00

TEMP (C), WIND ARROW AT 850hPa
P-VEL (hPa/H) AT 700hPa

AXFE578

021200UTC JUL 2011

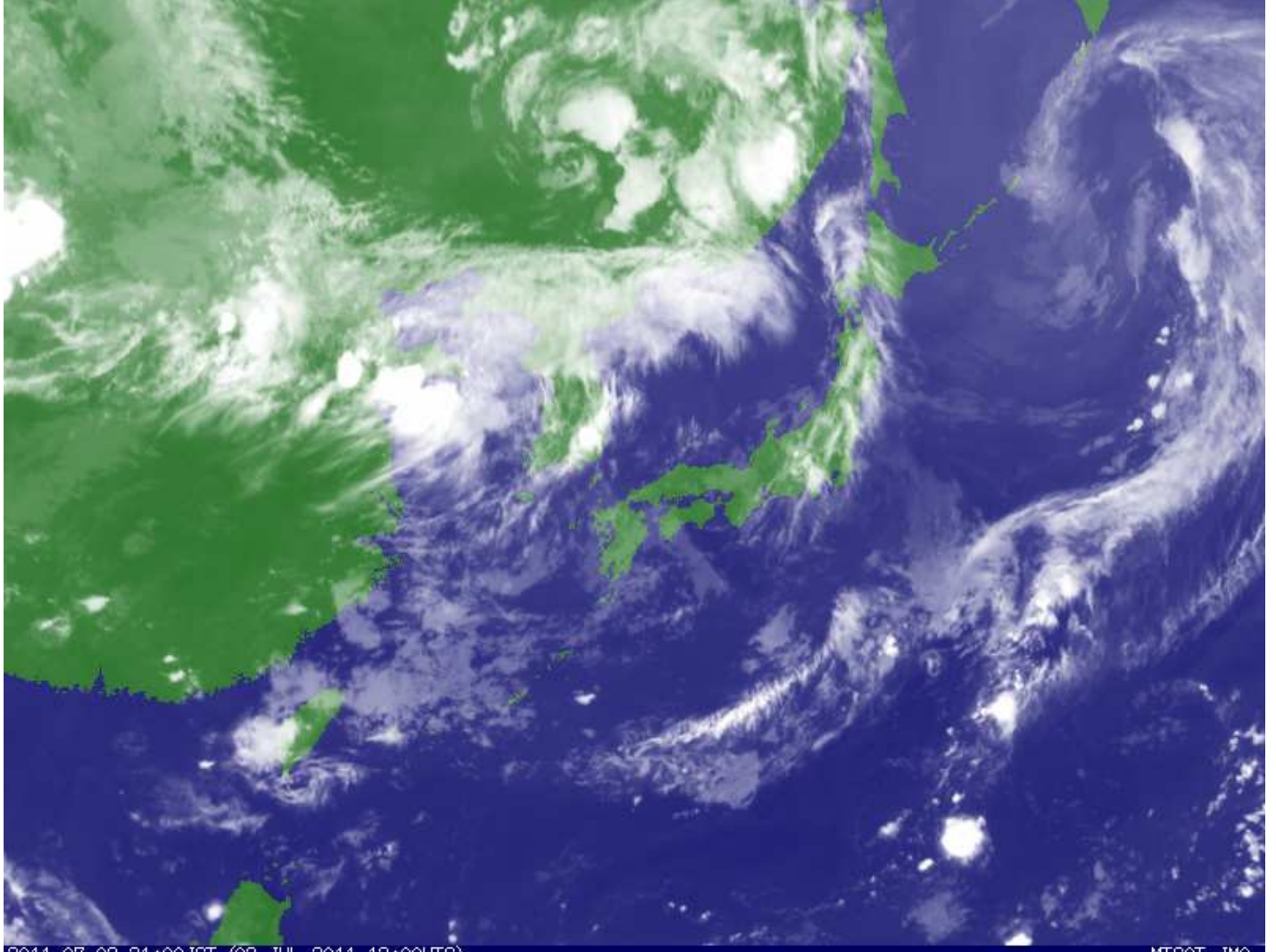
Japan Meteorological Agency





日本海には霧が・・・





2011.07.02 21:00JST (02 JUL 2011 12:00UTC)

MTSAT JMA

[エマグラム など]