

【実況・解析結果・考察】

東日本や北日本は高気圧に覆われて晴れたところが多かったようです。

500hpa面の高度の上昇はほとんどありませんが、850hpa面や700hpa面の湿数から上空への乾燥空気の流れ込みが確認できます。

鉛直流はおおむね上昇流域でダクト発生的好条件がそろっているわけではありませんが、下層の湿潤化した空気と上空の乾燥空気との間でダクトが形成されるパターンとなりました。

以上からダクト発生条件がそろいやすくなったものと推定します。

好条件がいくつか重なっているわけではないので広範囲の発生には至らなかったと判断します。

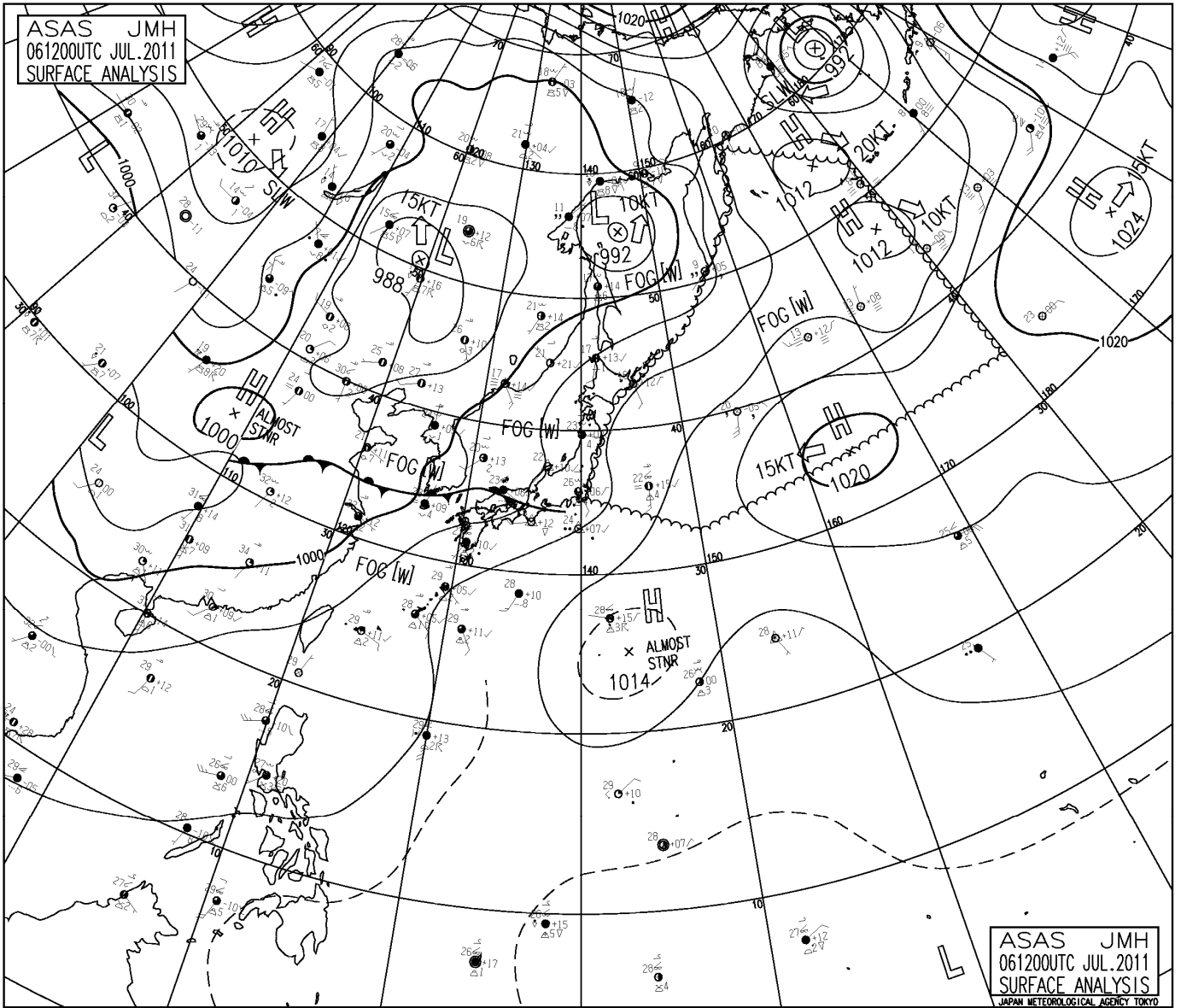


JGOTEV/0 新潟県長岡市移動より

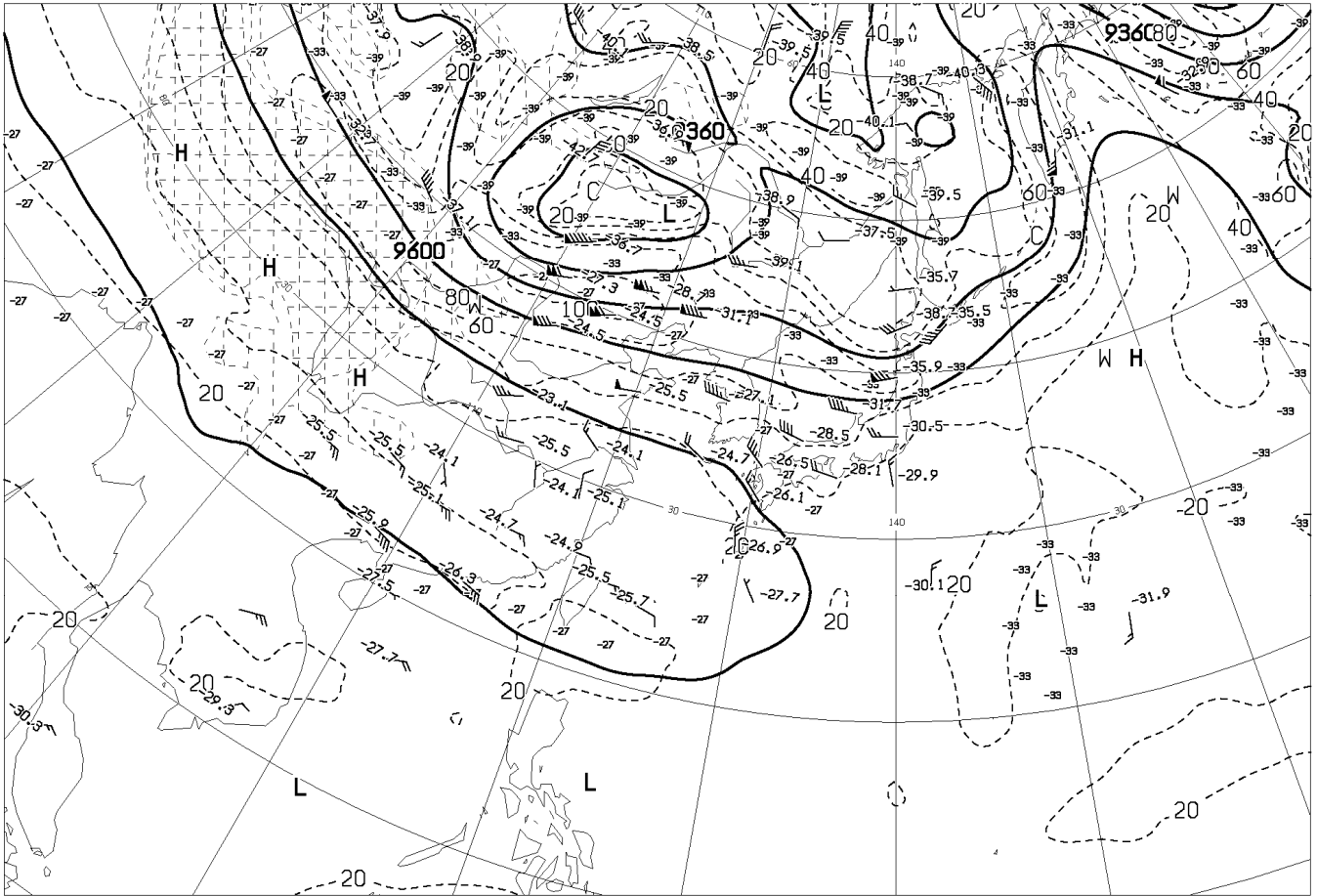
18:08 JO7IZC(秋田県にかほ市)-JGOTEV/0(新潟県長岡市) RS58-55

※ JGOTEV/0STANDARD C501(ハンディ) 280Mw,DIAMOND RH-770(ロッドアンテナ)

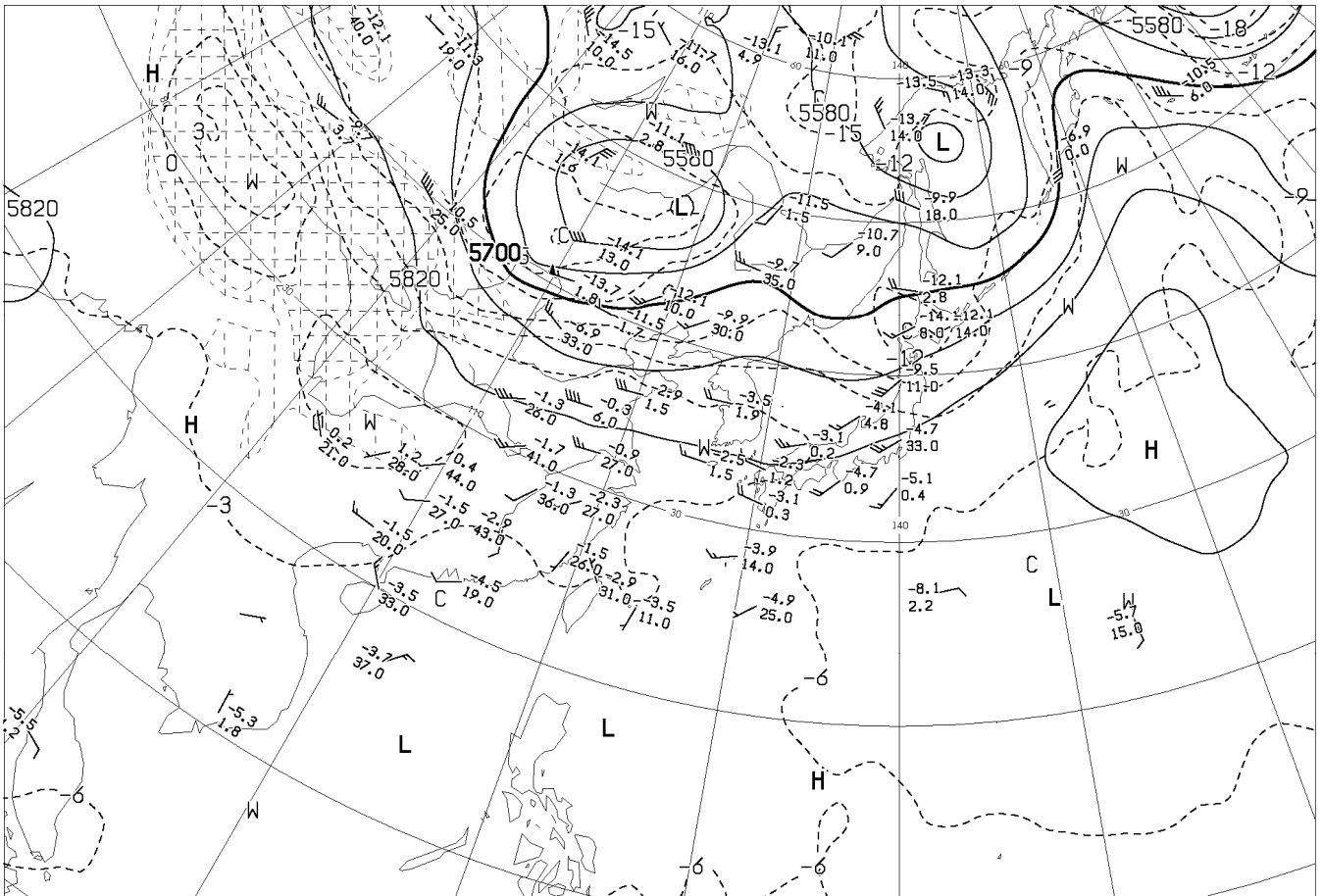
レピーターワッチ 439.72 JP7YDY 秋田県秋田市 RS58



[AUPQ35] アジア 500hpa 300hpa 解析図
 [AUPQ78] アジア 850hpa 700hpa 解析図
 [AXFE578] 極東 850hpa 気温・風/700hpa 上昇流/500hpa 高度・渦度

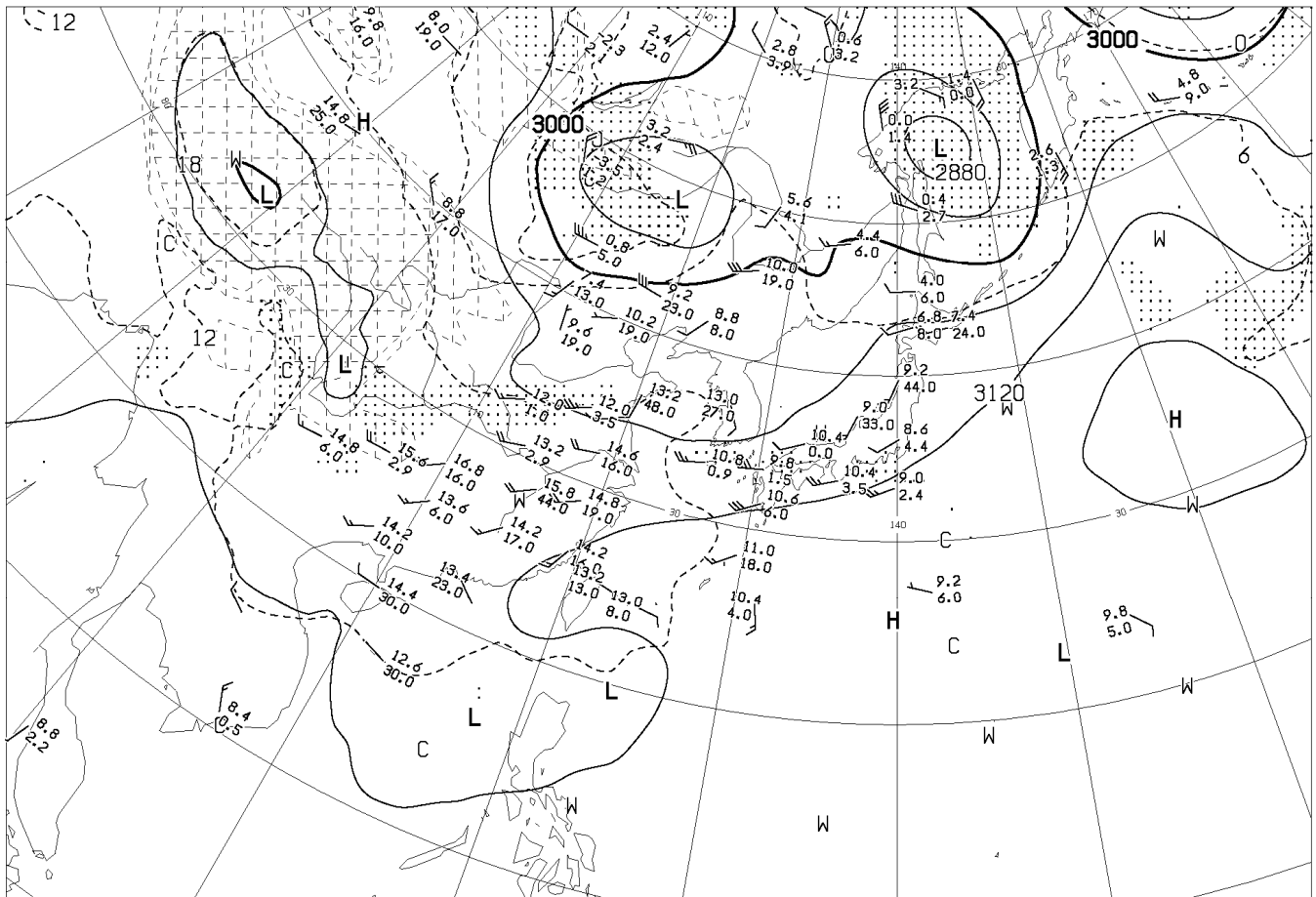


ANALYSIS 300hPa: HEIGHT(M), TEMP(°C), ISOTACH(KT)

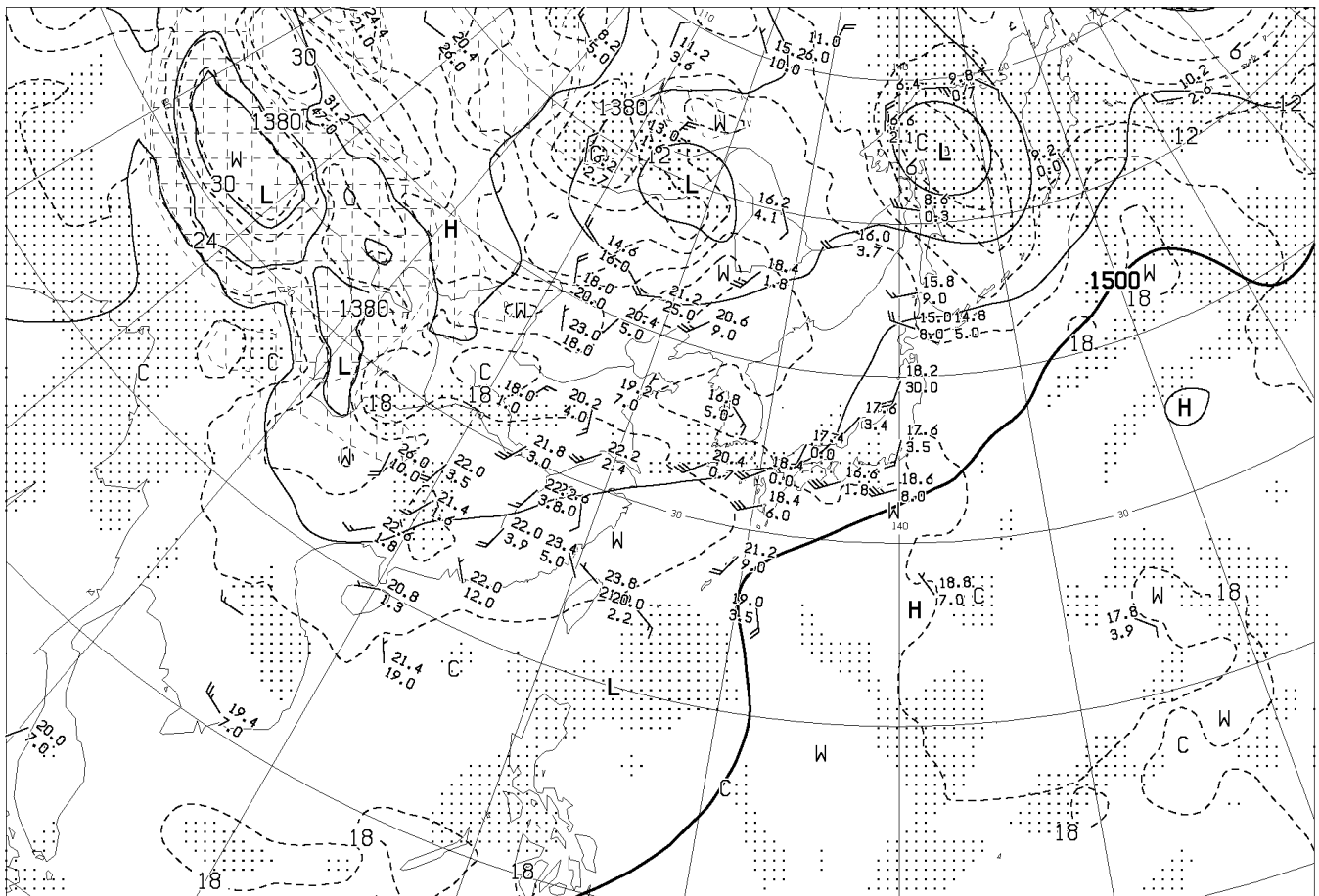


ANALYSIS 500hPa: HEIGHT(M), TEMP(°C)

AUPQ35 061200UTC JUL 2011



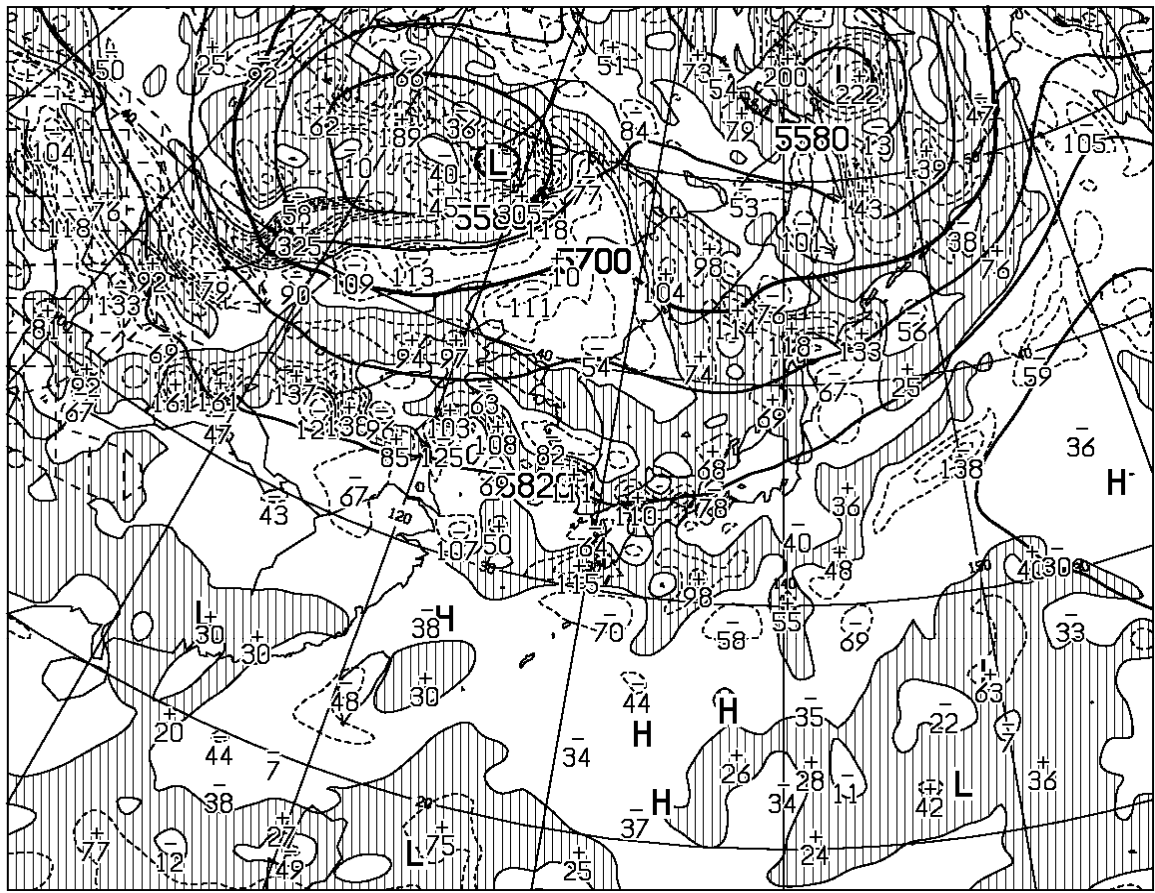
ANALYSIS 700hPa: HEIGHT(M), TEMP(°C), WET AREA::(T-TD<3°C)



ANALYSIS 850hPa: HEIGHT(M), TEMP(°C), WET AREA::(T-TD<3°C)

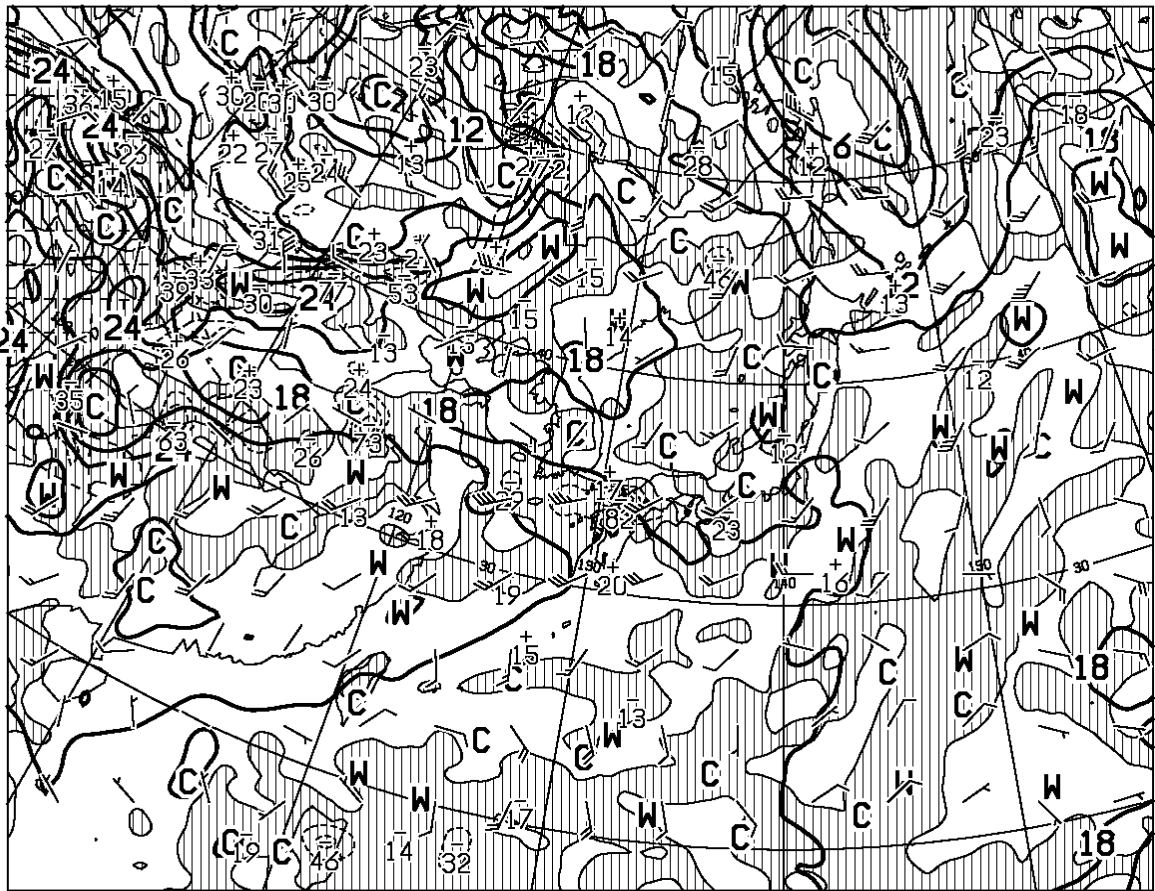
AUPQ78 061200UTC JUL 2011

Japan Meteorological Agency



T=00

HEIGHT (M), VORT (10**x-6/SEC) AT 500hPa



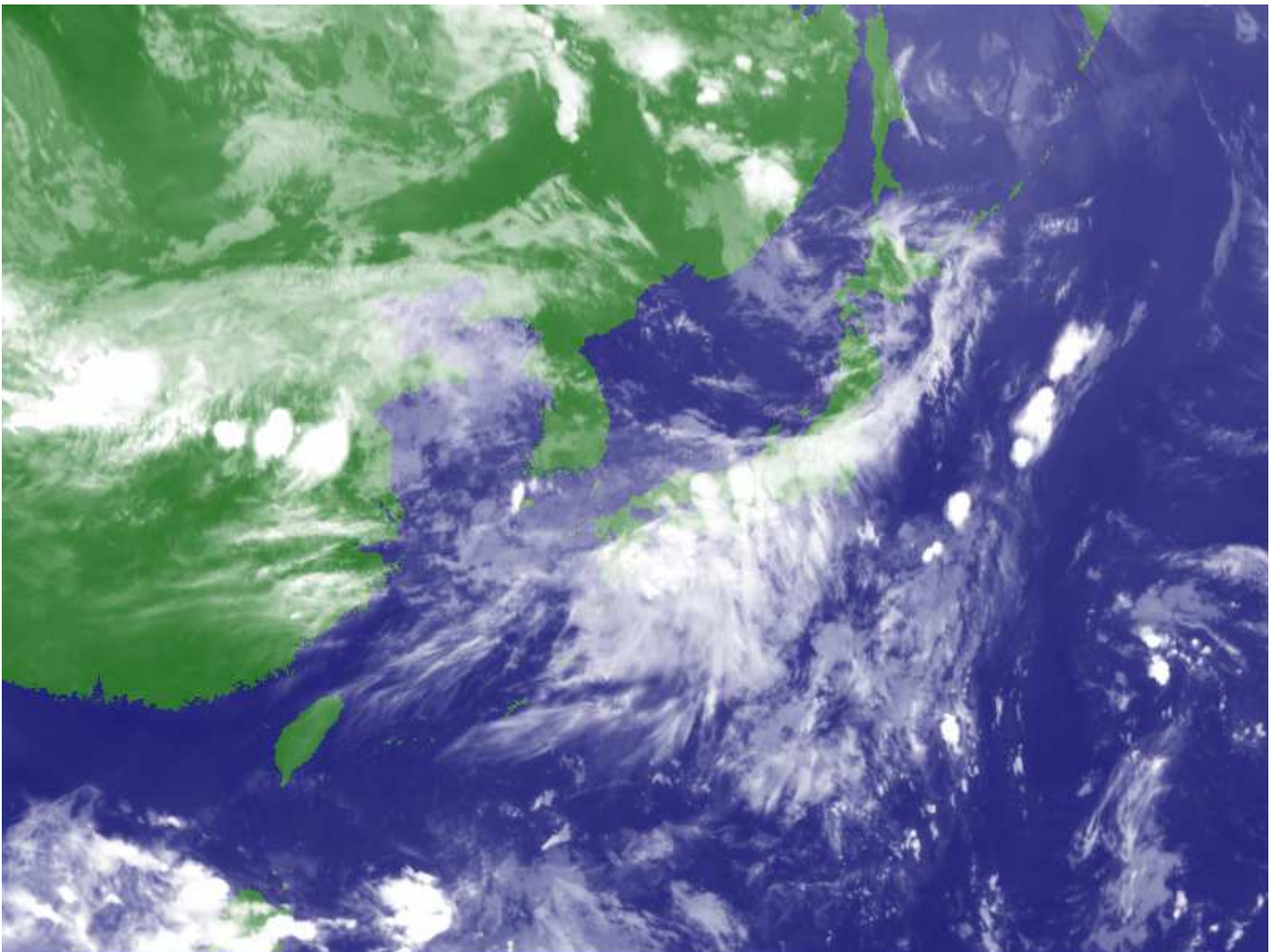
T=00

TEMP (C), WIND ARROW AT 850hPa
P-VEL (hPa/H) AT 700hPa

AXFE578

061200UTC JUL 2011

Japan Meteorological Agency

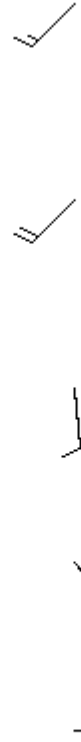
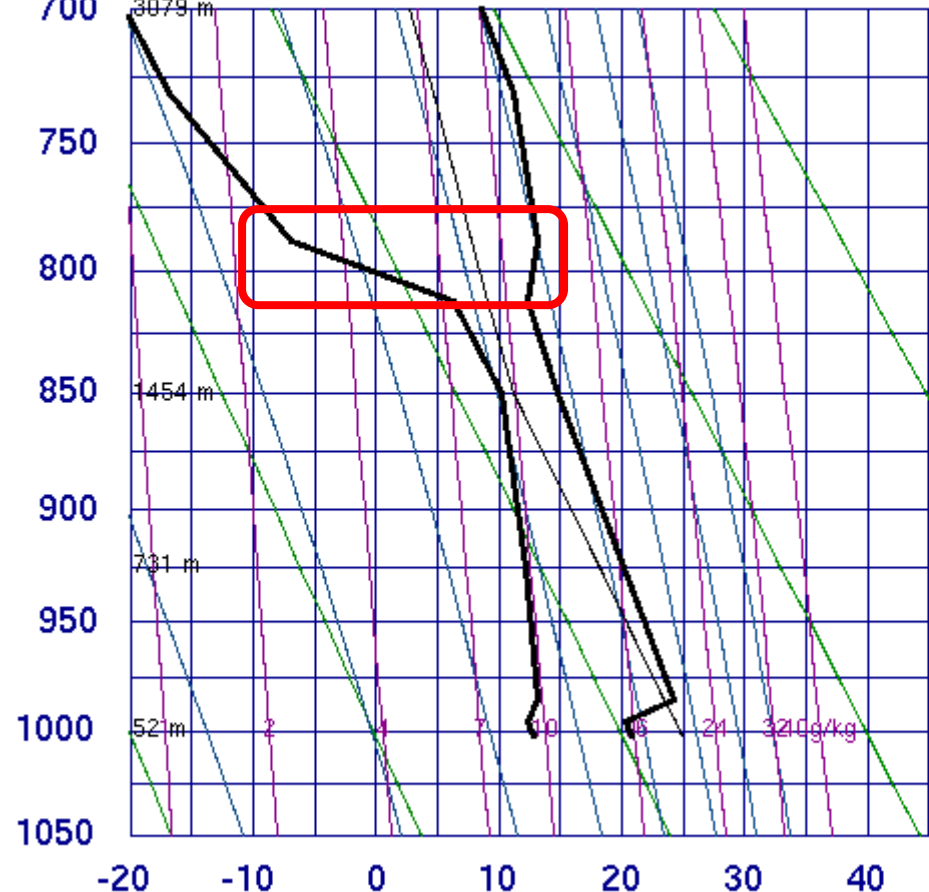


2011.07.06 21:00JST (06 JUL 2011 12:00UTC)

MTSAT JMA

[エマグラム など]

47580 RJSM Misawa Ab

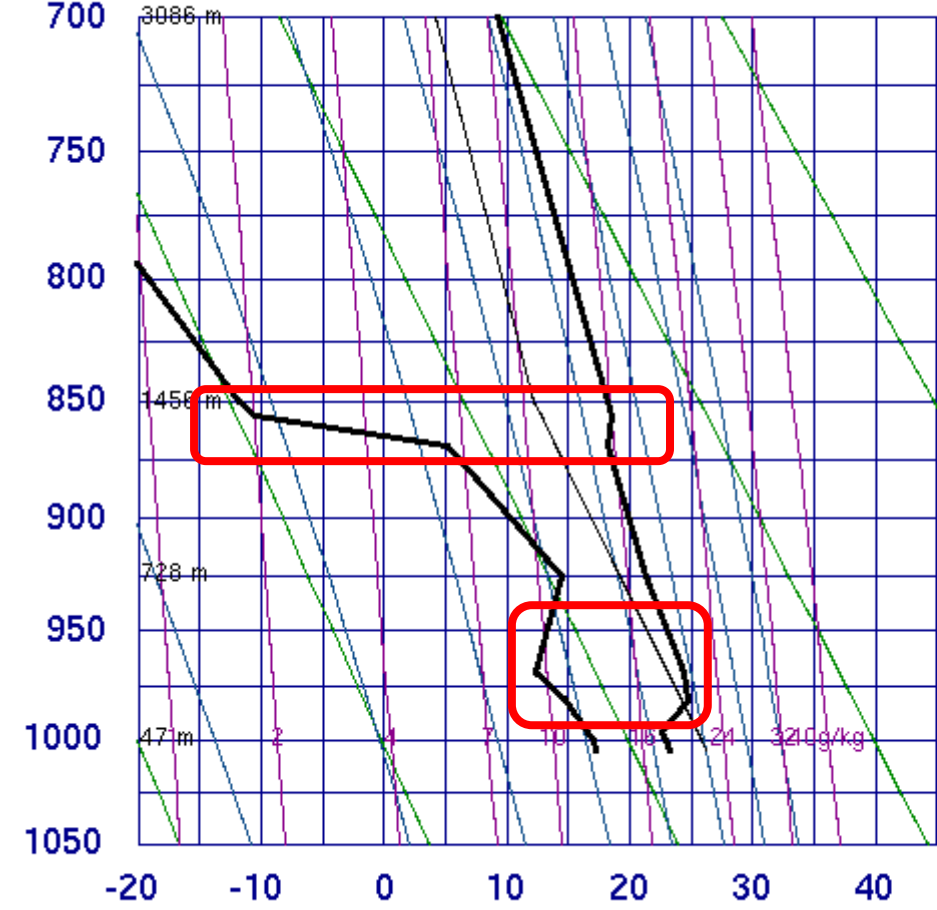


SLAT	40.70
SLON	141.38
SELV	39.00
SHOW	-0.25
LIFT	1.26
LFTV	0.97
SWET	183.4
KINX	7.90
CTOT	22.10
VTOT	26.70
TOTL	48.80
CAPE	0.00
CAPV	0.00
CINS	0.00
CINV	0.00
EQLV	-9999
EQTV	-9999
LFCT	-9999
LFCV	-9999
BRCH	0.00
BRCV	0.00
LCLT	283.7
LCLP	843.4
MLTH	297.9
MLMR	9.64
THCK	5708.
PWAT	25.47

12Z 06 Jul 2011

University of Wyoming

47582 Akita

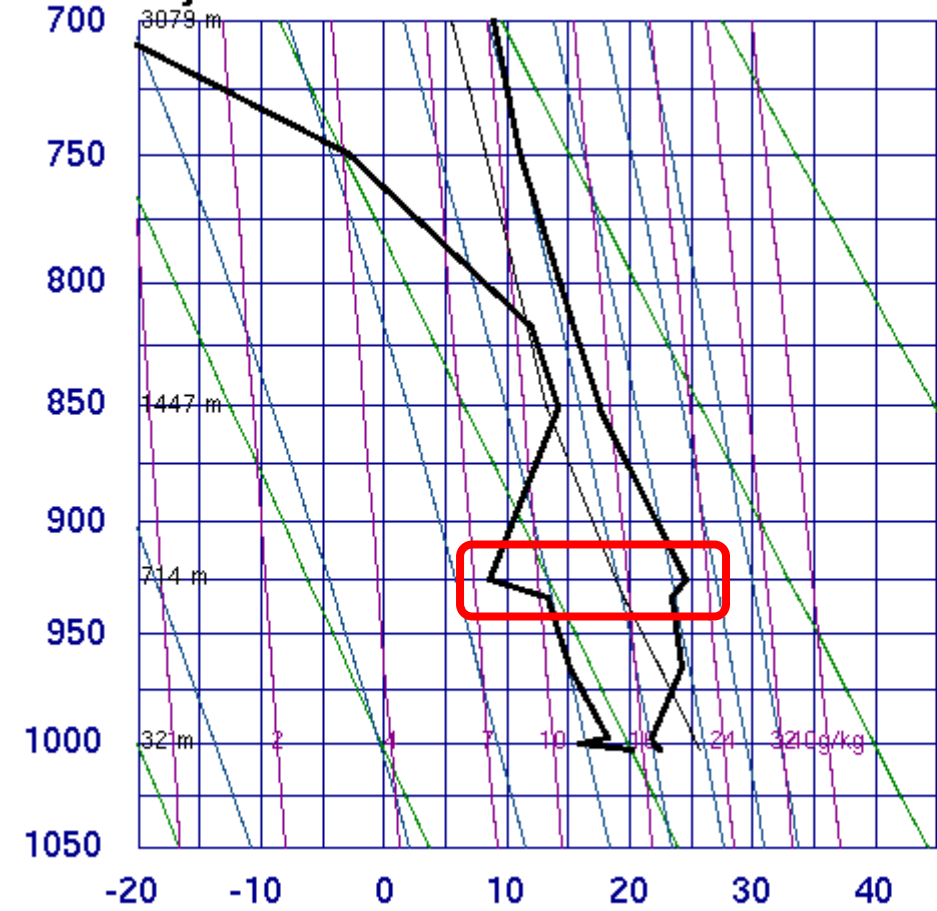


SLAT	39.71
SLON	140.10
SELV	7.00
SHOW	12.11
LIFT	1.69
LFTV	1.41
SWET	53.98
KINX	-28.1
CTOT	-2.30
VTOT	27.70
TOTL	25.40
CAPE	0.00
CAPV	0.00
CINS	0.00
CINV	0.00
EQLV	-9999
EQTV	-9999
LFCT	-9999
LFCV	-9999
BRCH	0.00
BRCV	0.00
LCLT	285.3
LCLP	849.8
MLTH	298.9
MLMR	10.69
THCK	5733.
PWAT	18.22

12Z 06 Jul 2011

University of Wyoming

47600 Wajima



SLAT	37.38
SLON	136.90
SELV	14.00
SHOW	2.39
LIFT	5.54
LFTV	5.59
SWET	211.4
KINX	2.90
CTOT	18.30
VTOT	21.70
TOTL	40.00
CAPE	0.00
CAPV	0.00
CINS	0.00
CINV	0.00
EQLV	-9999
EQTV	-9999
LFCT	-9999
LFCV	-9999
BRCH	0.00
BRCV	0.00
LCLT	287.6
LCLP	877.5
MLTH	298.5
MLMR	12.00
THCK	5768.
PWAT	33.52

12Z 06 Jul 2011

University of Wyoming