

## 【実況・解析結果・考察】

台風は北上を続けて九州の南東海上に達しています。沖縄地方や西日本の太平洋側を中心に暴風雨となっています。

一方東日本から北日本にかけては高気圧の勢力圏内で比較的晴れ間が広がりました。

地上天気図では日本海北部に高気圧、850hpa 面や 500hpa 面解析図では北日本にリッジがあって、東日本から北日本にかけては負渦度領域に覆われています。

秋田市のエマグラムから下層大気で逆転層の形成が確認できます。

移動運用に向かう途中の写真から新潟県内も下層大気で逆転層形成に伴う大気の層が確認できます。

## 移動運用結果／ダクト発生オープン情報

18:19 JH7WFT(秋田県にかほ市)-JG0TEV/0(新潟県長岡市八方台) RS59-59

18:21 JH7WFT(秋田県にかほ市)-JG0TEV/0(新潟県長岡市八方台) RS59-59

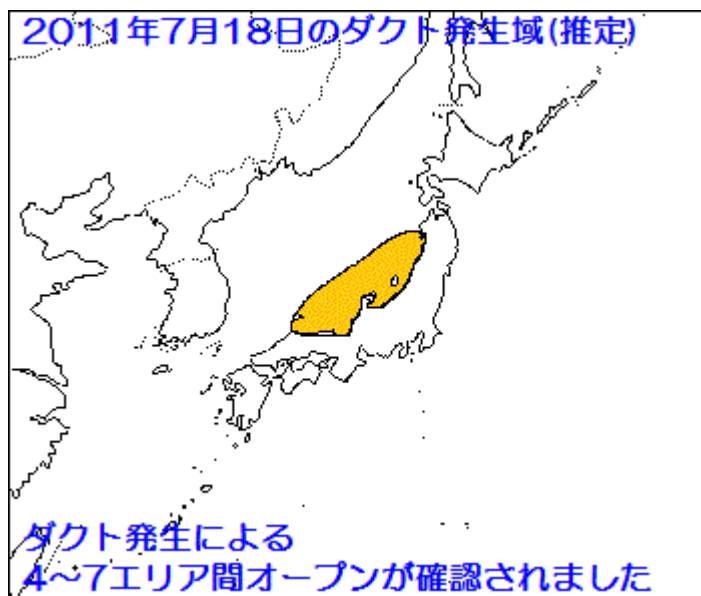
\*JG0TEV/0 ハンディ STANDARD C501,280Mw, ロッドアンテナ DIAMOND RH-770 での運用

18:28 JO7IZC(秋田県にかほ市)-JG0TEV/0(新潟県長岡市八方台) RS55-59

\*にかほ市から4エリア大山レピーターが59

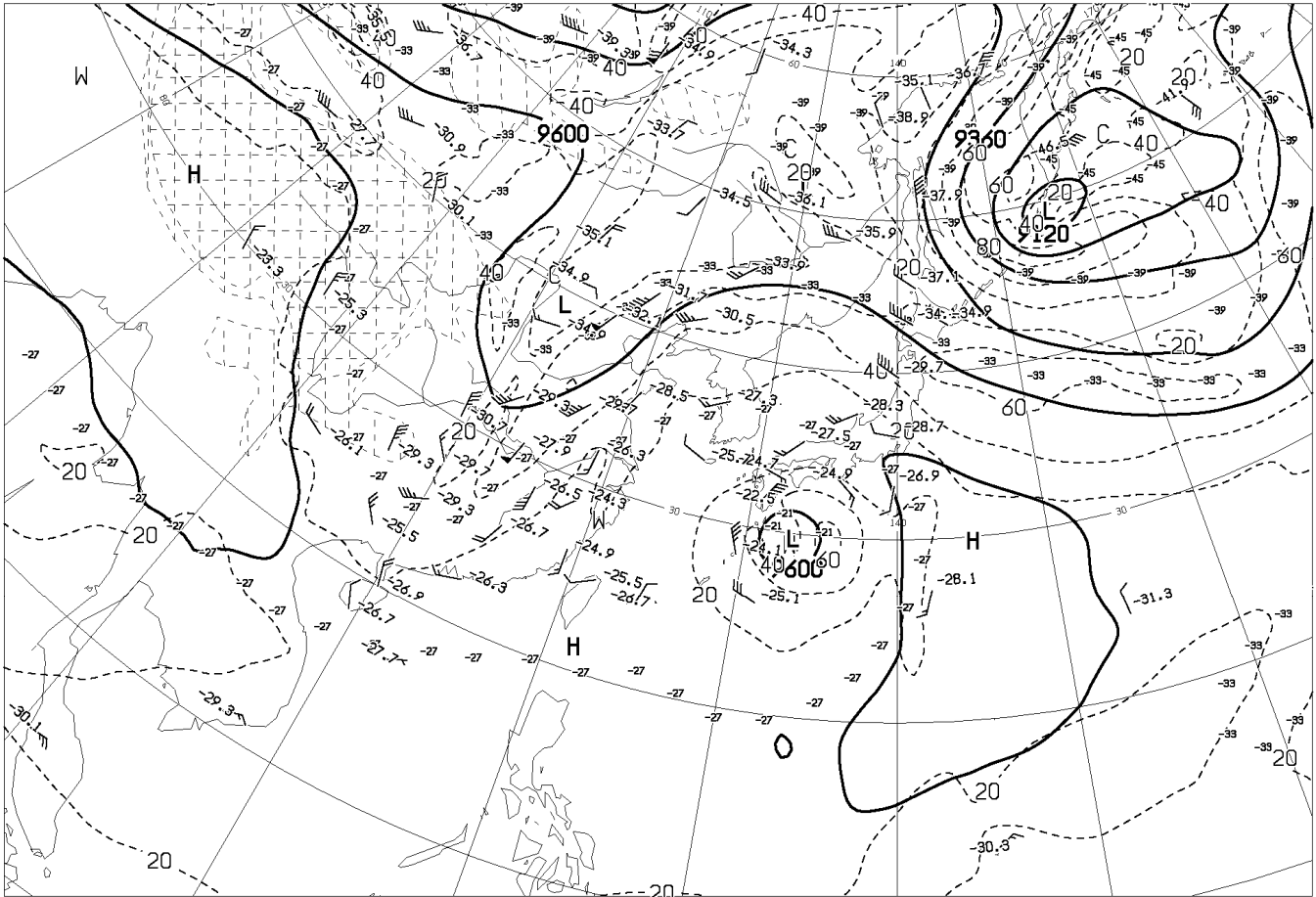
## レピーターワッチ状況

439.72 JP7YDY 秋田県秋田市 RS59

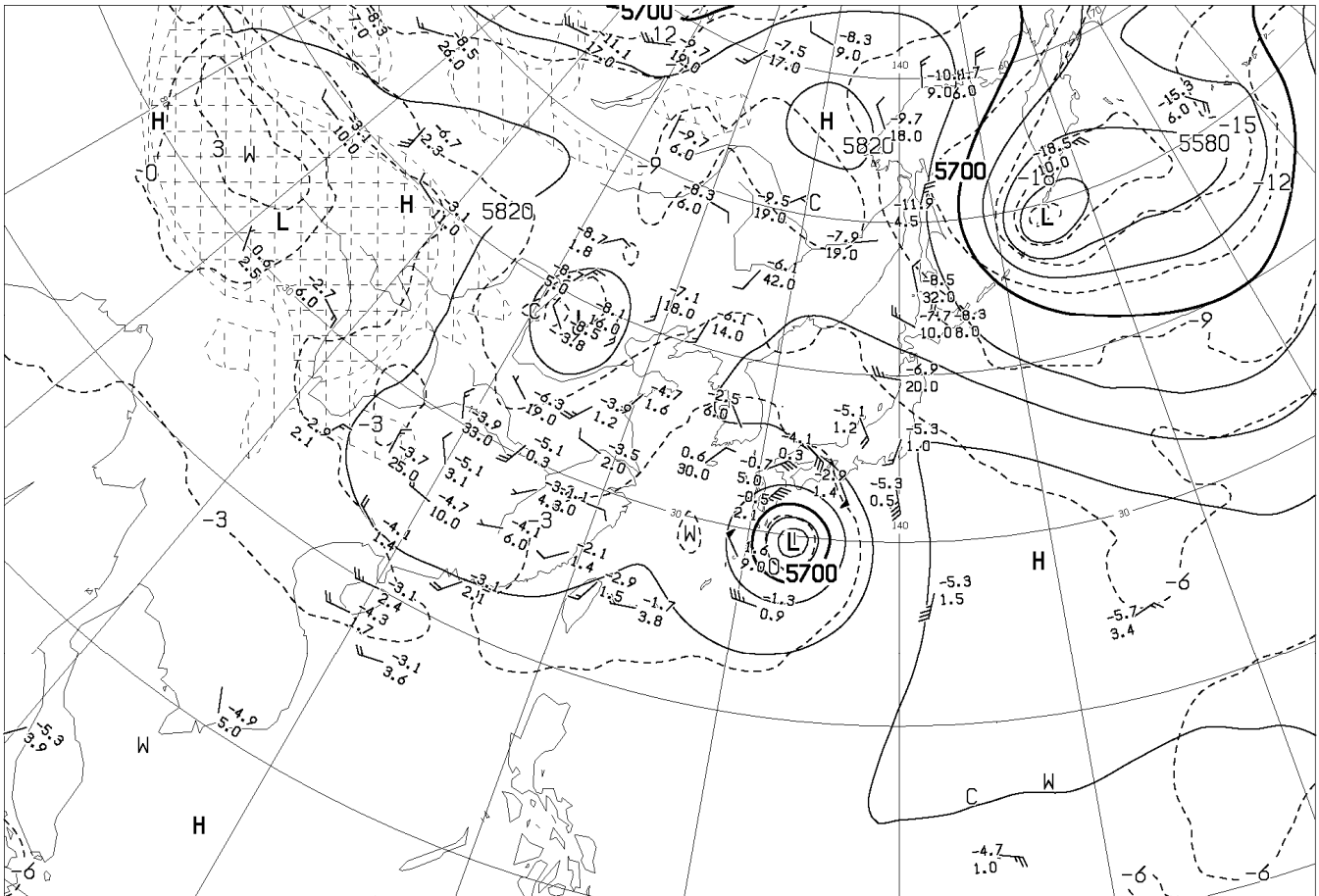




[AUPQ35] アジア 500hpa 300hpa 解析図  
 [AUPQ78] アジア 850hpa 700hpa 解析図  
 [AXFE578] 極東 850hpa 気温・風/700hpa 上昇流/500hpa 高度・渦度



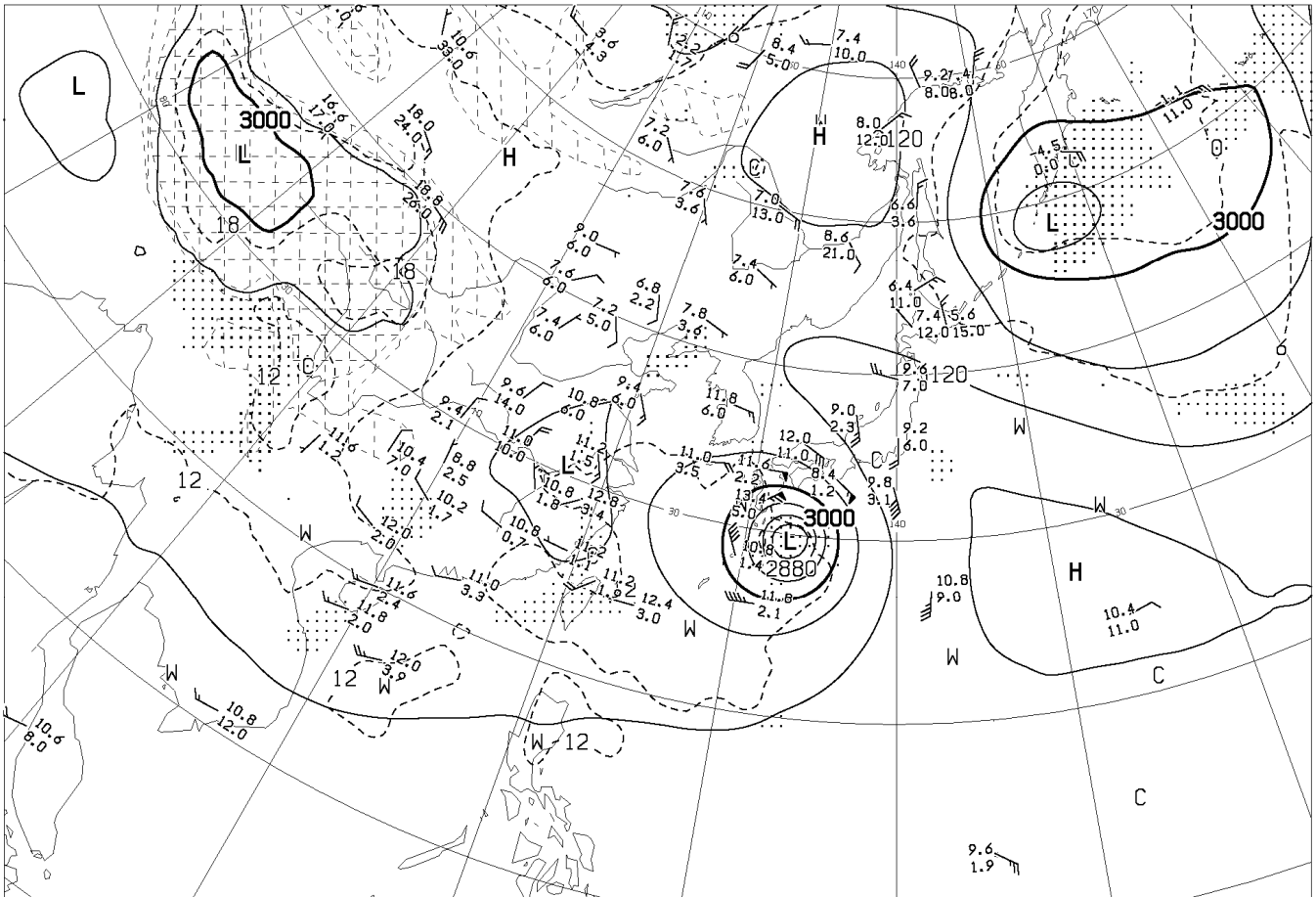
ANALYSIS 300hPa: HEIGHT(M), TEMP(°C), ISOTACH(KT)



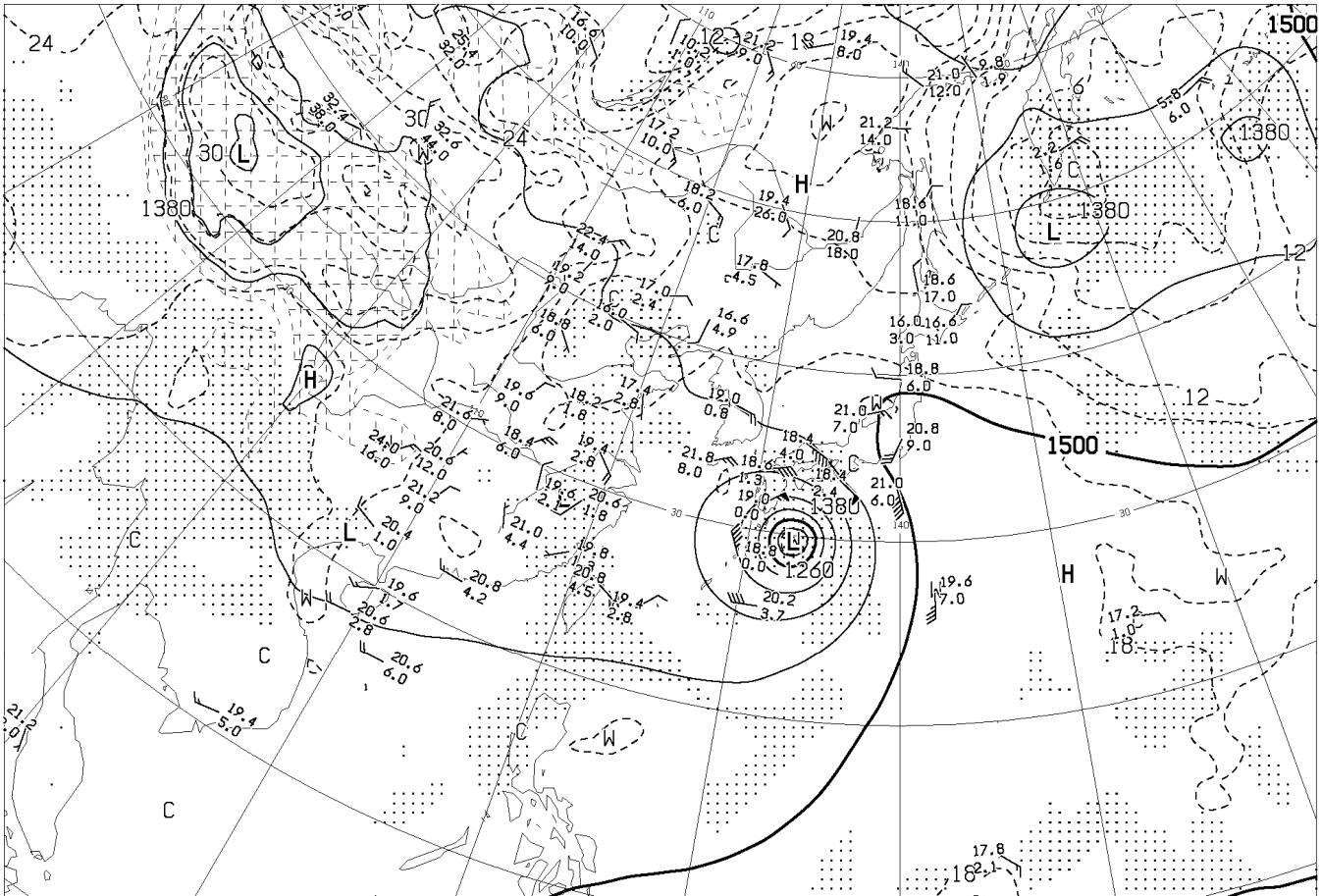
ANALYSIS 500hPa: HEIGHT(M), TEMP(°C)

AUPQ35 181200UTC JUL 2011

Japan Meteorological Agency



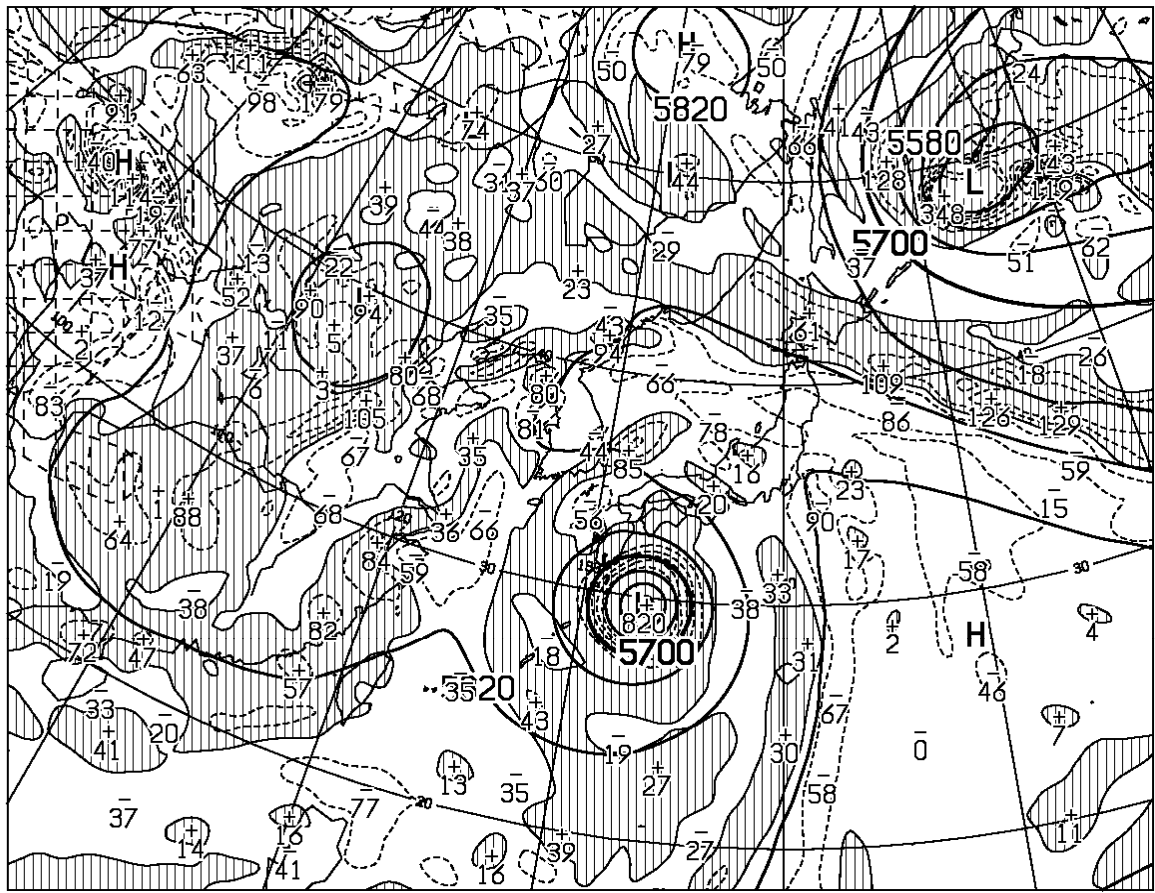
ANALYSIS 700hPa: HEIGHT(M), TEMP(°C), WET AREA::(T-TD<3°C)



ANALYSIS 850hPa: HEIGHT(M), TEMP(°C), WET AREA::(T-TD<3°C)

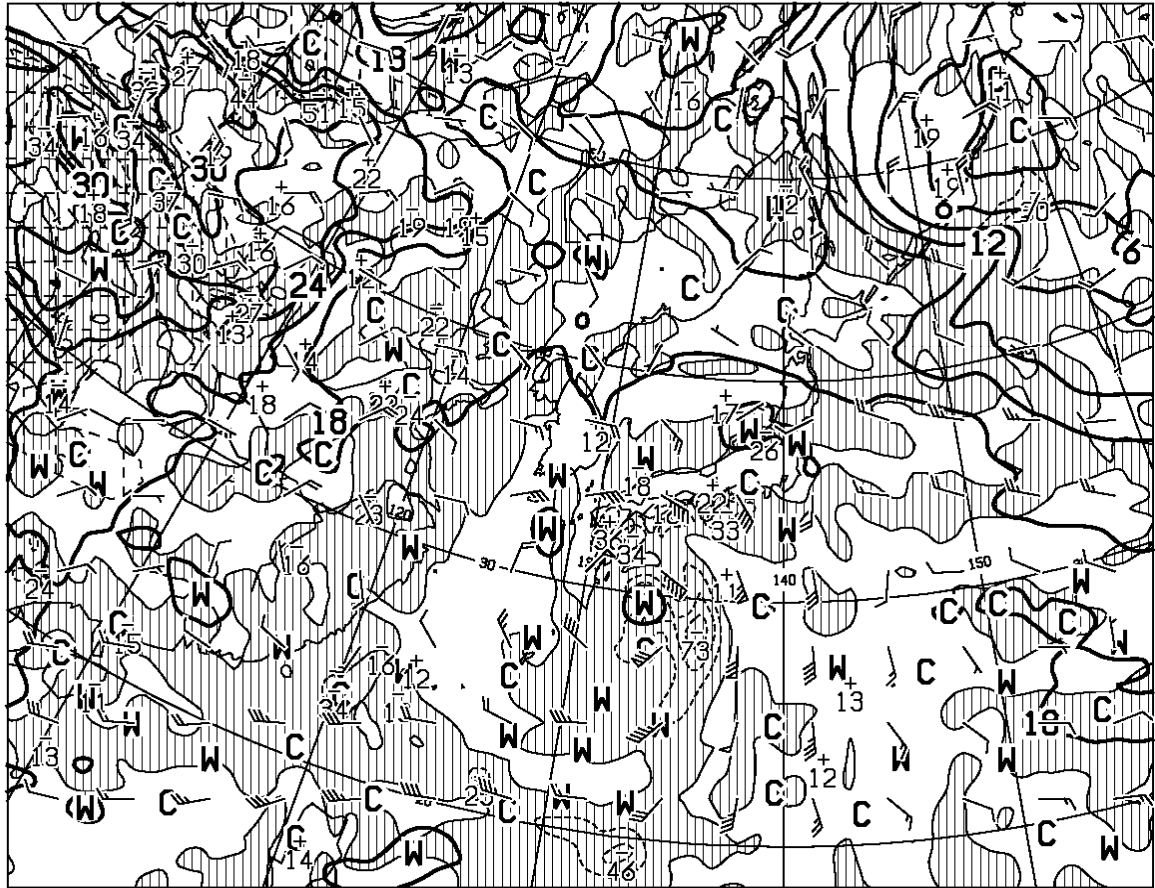
AUPQ78 181200UTC JUL 2011

Japan Meteorological Agency



T=00

HEIGHT (M), VORT (10\*\*x-6/SEC) AT 500hPa



T=00

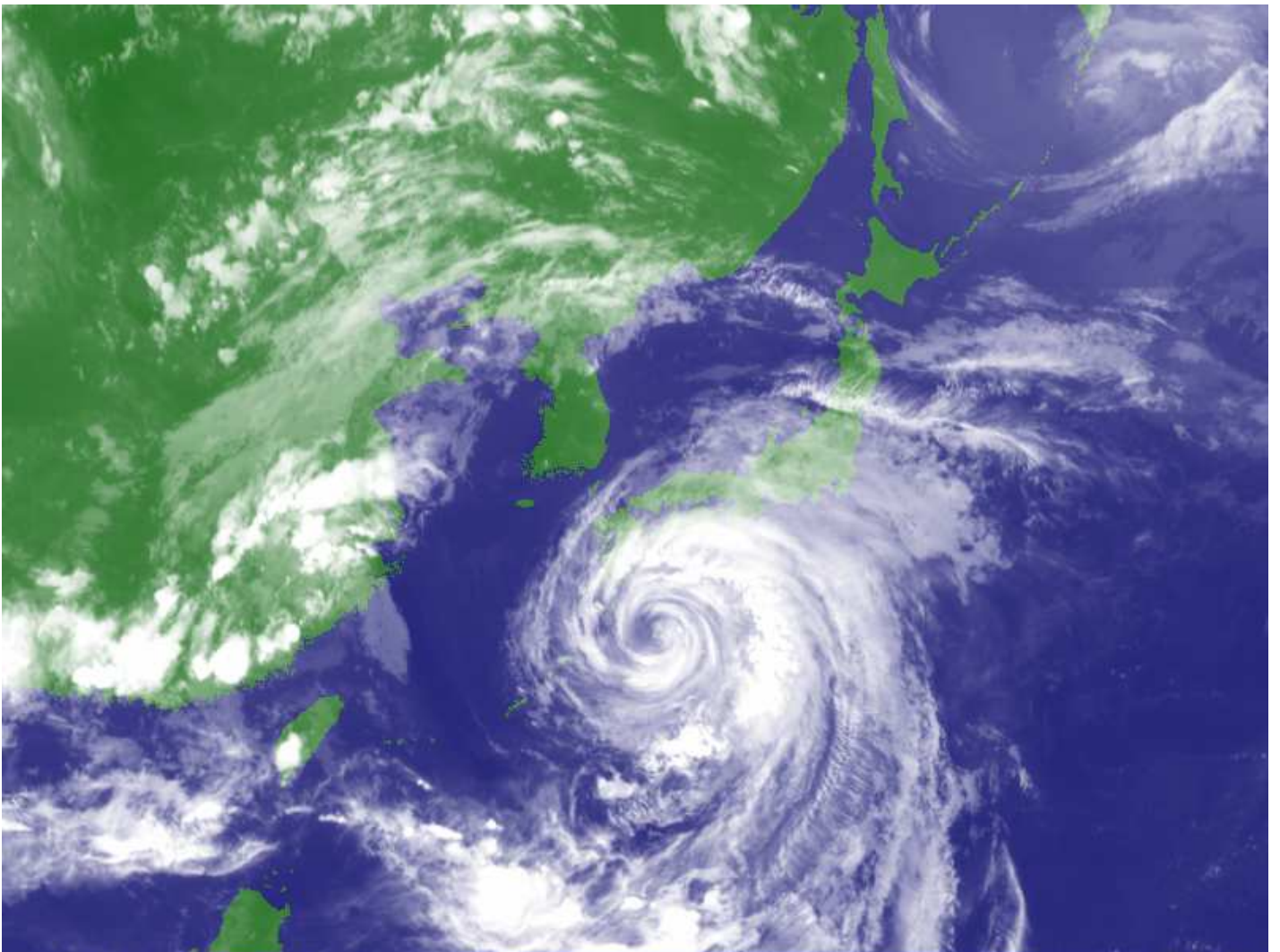
TEMP (C), WIND ARROW AT 850hPa  
P-VEL (hPa/H) AT 700hPa

AXFE578

181200UTC JUL 2011

Japan Meteorological Agency



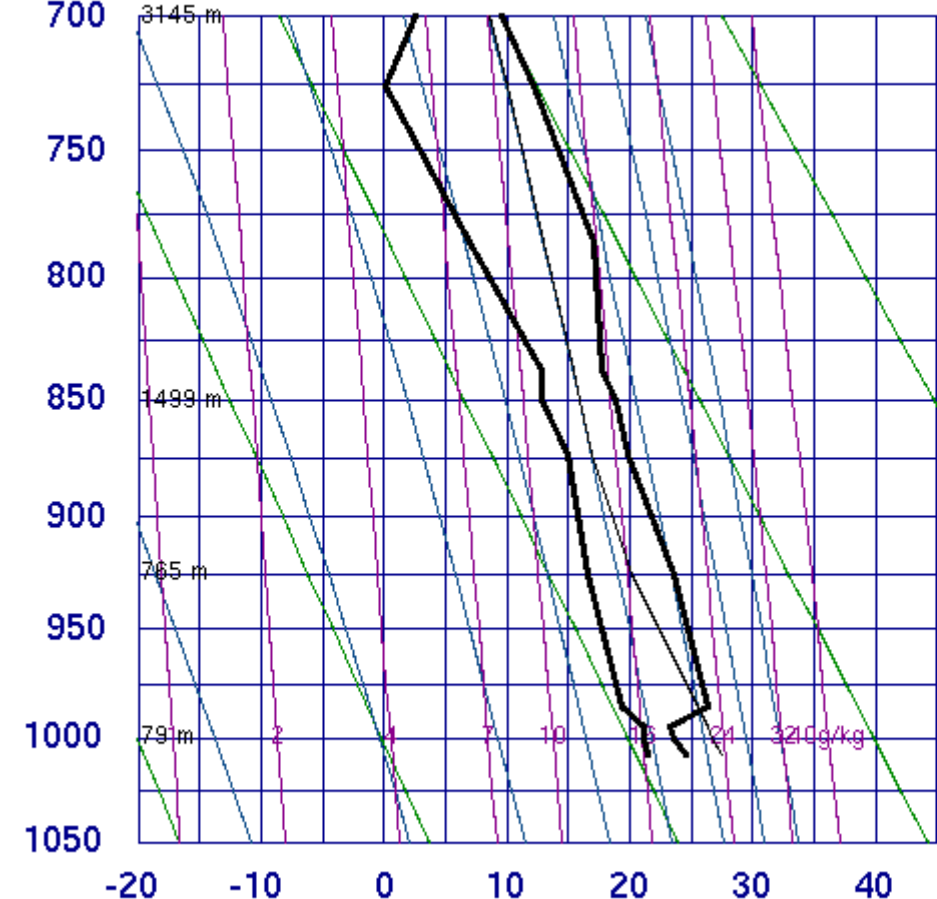


2011.07.18 21:00JST (18 JUL 2011 12:00UTC)

MTSAT JMA

[エマグラム など]

**47582 Akita**

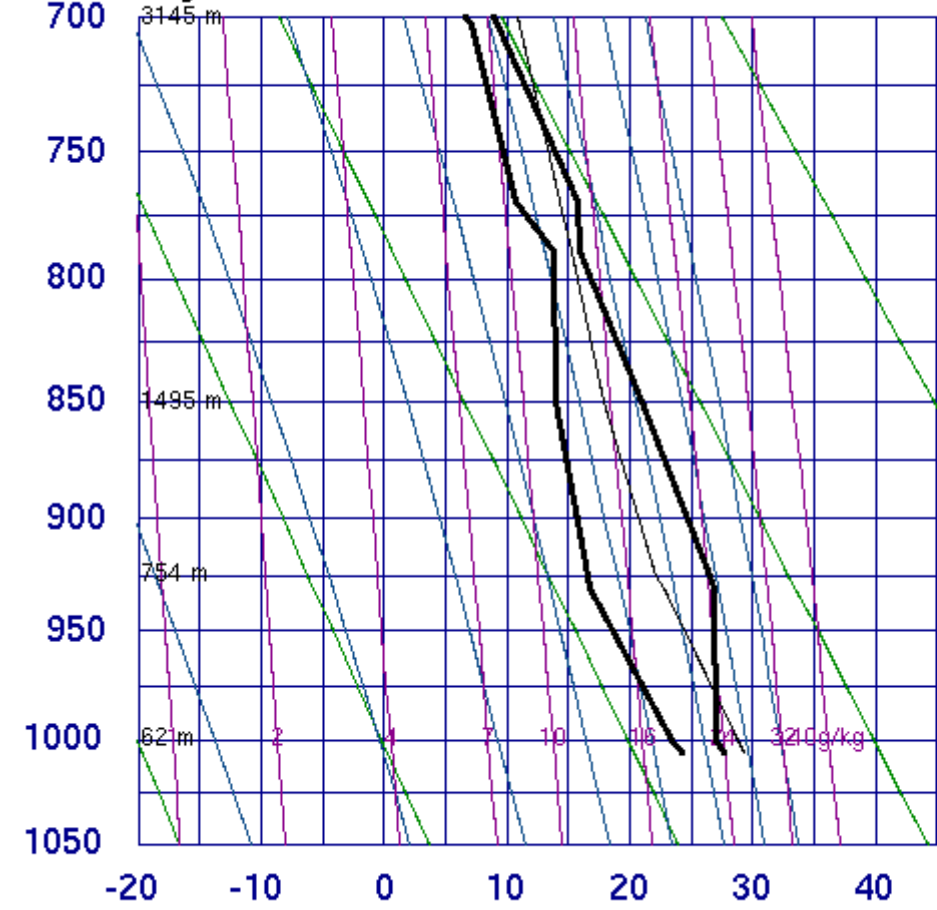


- SLAT 39.71
- SLON 140.10
- SELV 7.00
- SHOW 0.30
- LIFT -1.42
- LFTV -2.11
- SWET 200.6
- KINX 31.50
- CTOT 19.70
- VTOT 25.70
- TOTL 45.40
- CAPE 90.54
- CAPV 165.0
- CINS -295.
- CINV -214.
- EQLV 429.9
- EQTV 421.7
- LFCT 595.2
- LFCV 669.3
- BRCH 2.71
- BRCV 4.93
- LCLT 291.4
- LCLP 904.0
- MLTH 299.9
- MLMR 14.86
- THCK 5781.
- PWAT 41.11

12Z 18 Jul 2011

University of Wyoming

# 47600 Wajima



SLAT	37.38
SLOE	136.90
SELV	14.00
SHOW	-0.05
LIFT	-2.54
LFTV	-2.80
SWET	212.0
KINX	37.80
CTOT	19.10
VTOT	26.10
TOTL	45.20
CAPE	555.1
CAPV	620.6
CINS	-185.
CINV	-149.
EQLV	213.6
EQTV	213.6
LFCT	738.8
LFCV	748.8
BRCH	29.83
BRCV	33.35
LCLT	293.1
LCLP	901.2
MLTH	302.0
MLMR	16.73
THCK	5798.
PWAT	59.94

12Z 18 Jul 2011

University of Wyoming