

【実況・解析結果・考察】

沖縄地方は台風の直接の影響、本州の太平洋側では南から流れ込む暖かい湿った空気の影響で雨の降りやすい天気となりました。

北日本や東日本の日本海側では晴れて気温が上がり、500hpa 面解析図から本州の真上に中心を持つ高気圧は勢力を強める傾向がみられます。本州付近は負渦度領域に覆われています。

昨日に続いてダクトの発生を予想しましたが、8～9 エリア間のオープン状態が確認されました。

JGOTEV/0 新潟県長岡市越路原移動

19:05 JO7IZC(秋田県にかほ市)-JGOTEV/0(新潟県長岡市越路原) RS59-59

*8～9 エリアまでオープン中！

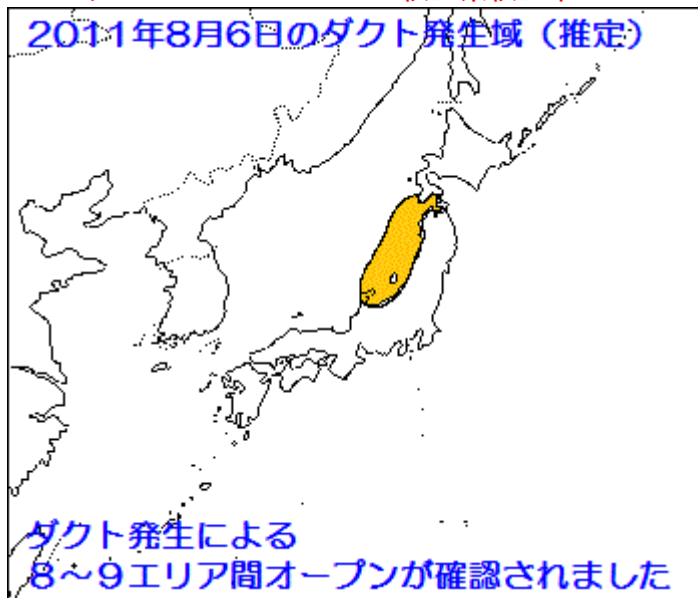
19:24 JF8DKD(北海道函館市)-JGOTEV/0(新潟県長岡市越路原) RS51-51

20:20 JR7DUT/7(秋田県潟上市)-JGOTEV/0(新潟県長岡市越路原) RS59-59

*JGOTEV/0 出力 1W でも RS59！

21:16 JA7IGR(秋田県由利本荘市)-JGOTEV/0(新潟県長岡市越路原) RS58-55

レピーター 439.72 JP7YDY 秋田県秋田市 RS58



早朝のライブカメラ。下層大気が湿潤化しているらしく期待できそう♪

Live Camera

[> 函館山情報へ戻る](#)



現在の函館山山頂からの視界状況

Mt. HAKODATE ROPEWAY

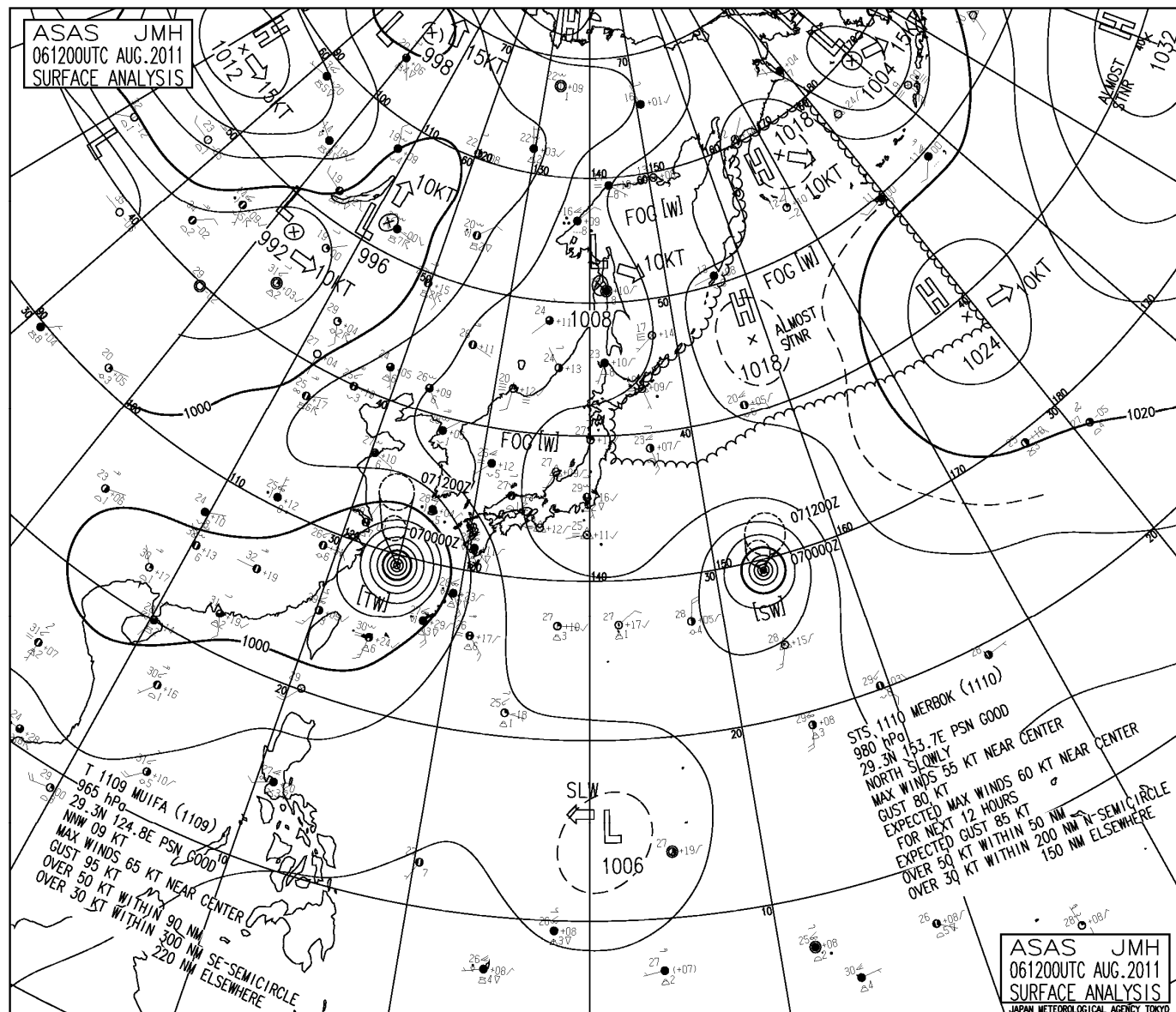


Copyright © 2011 函館山情報センター

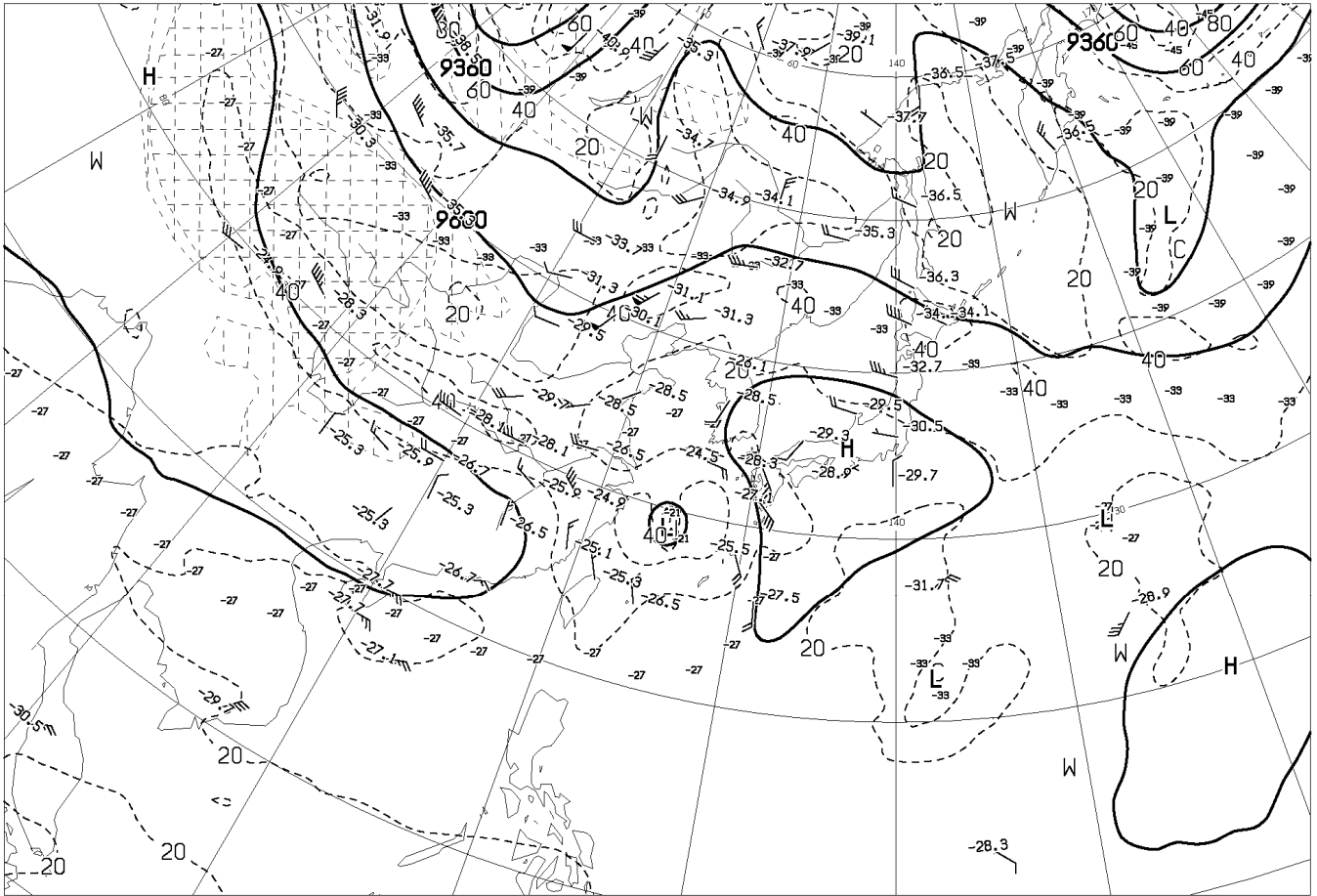
移動運用中、20 時ころから秋田県内の地デジテレビをハイビジョン画質で受信♪



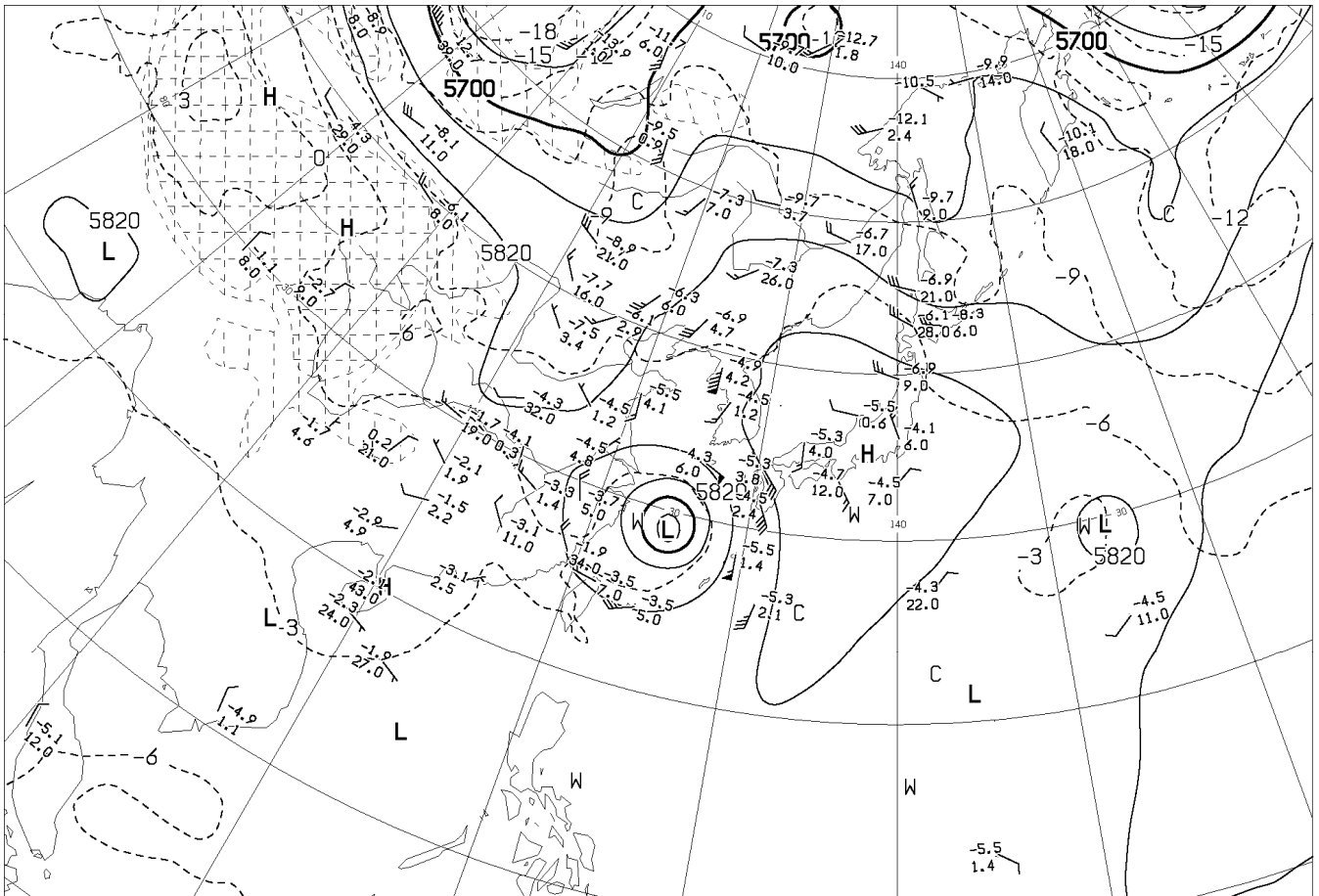
[ASAS] アジア地上解析図



[AUPQ35] アジア 500hpa 300hpa 解析図
 [AUPQ78] アジア 850hpa 700hpa 解析図
 [AXFE578] 極東 850hpa 気温・風/700hpa 上昇流/500hpa 高度・渦度

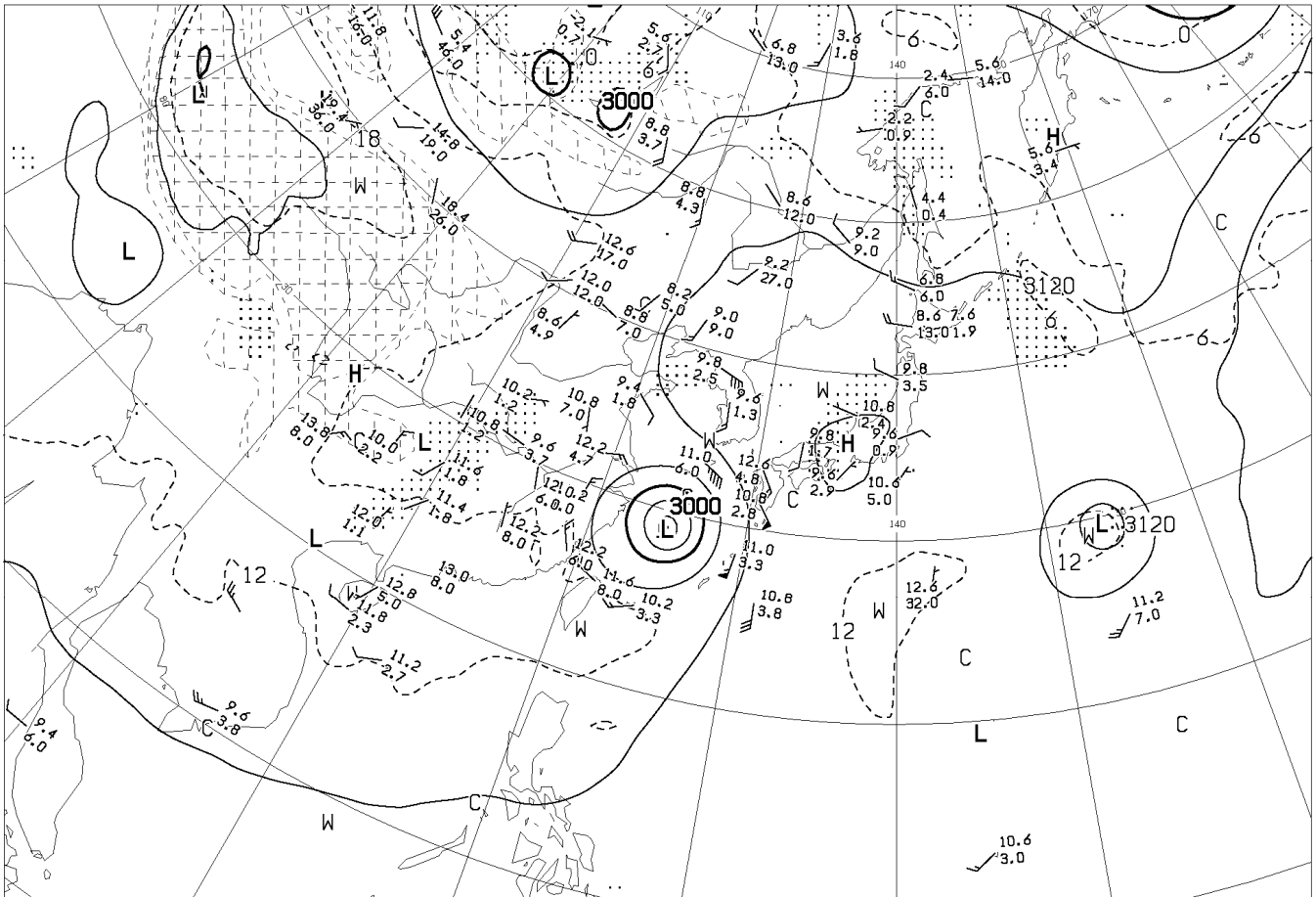


ANALYSIS 300hPa: HEIGHT(M), TEMP(°C), ISOTACH(KT)

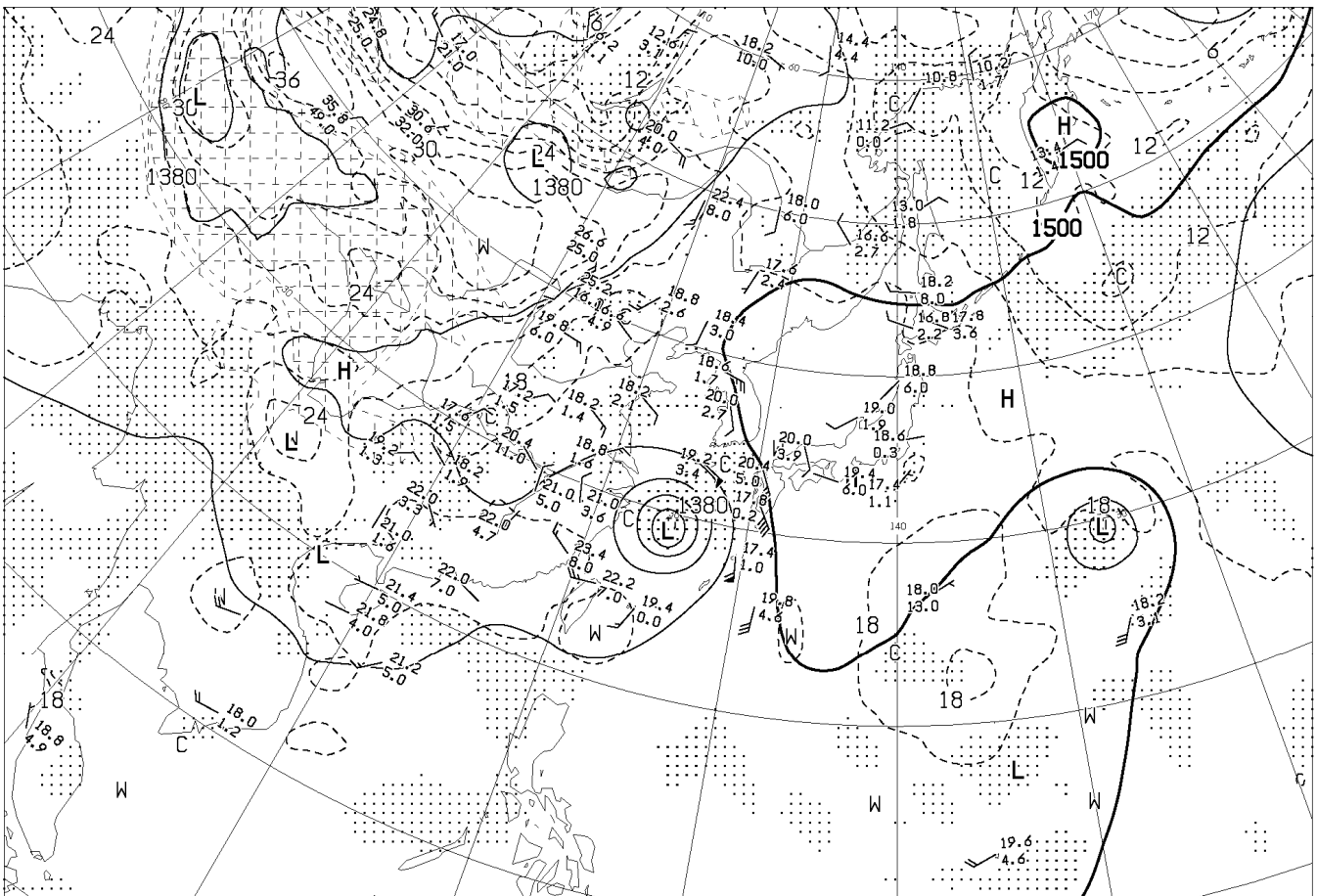


ANALYSIS 500hPa: HEIGHT(M), TEMP(°C)

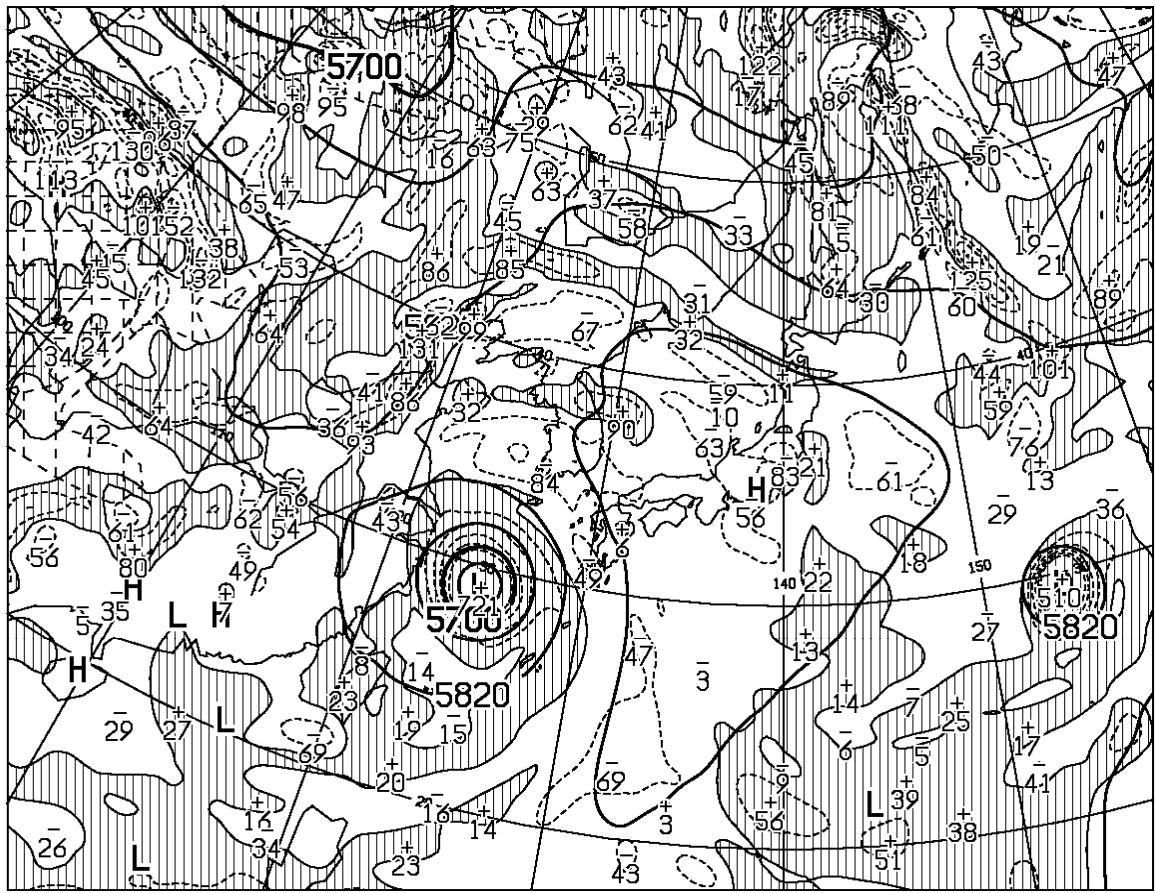
AUPQ35 061200UTC AUG 2011



ANALYSIS 700hPa: HEIGHT(M), TEMP(°C), WET AREA::(T-TD<3°C)

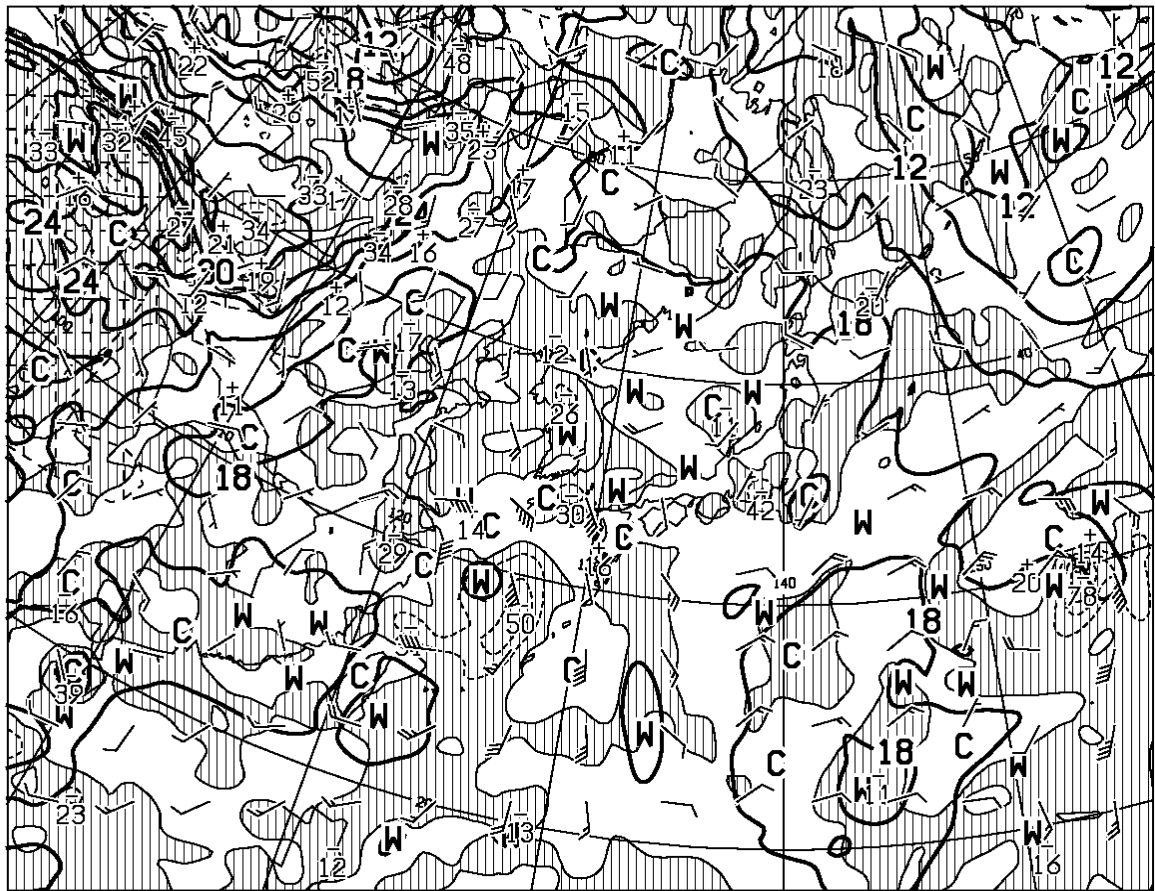


ANALYSIS 850hPa: HEIGHT(M), TEMP(°C), WET AREA::(T-TD<3°C)



T=00

HEIGHT (M), VORT (10**x-6/SEC) AT 500hPa



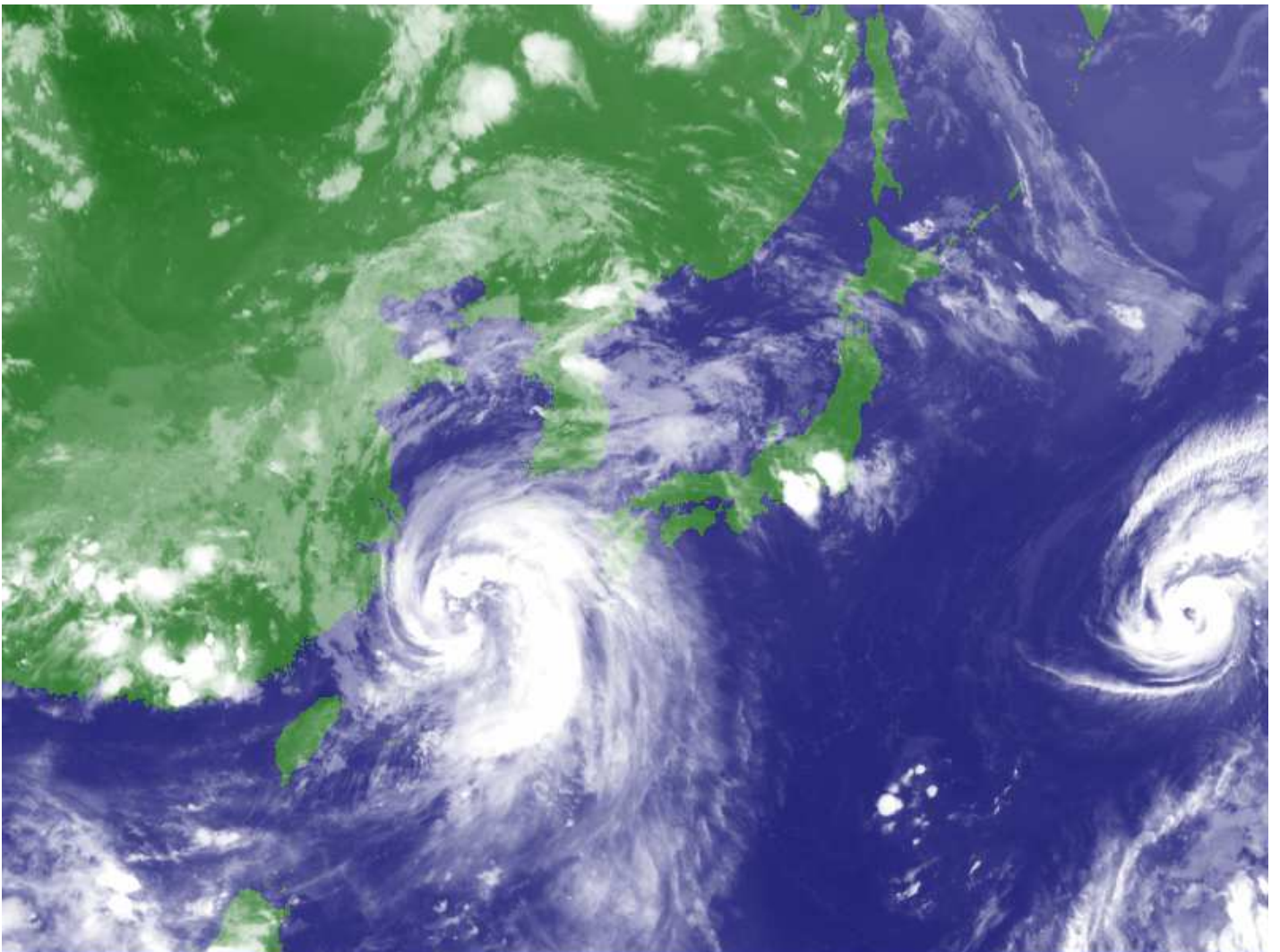
T=00

TEMP (C), WIND ARROW AT 850hPa
P-VEL (hPa/H) AT 700hPa

AXFE578

061200UTC AUG 2011

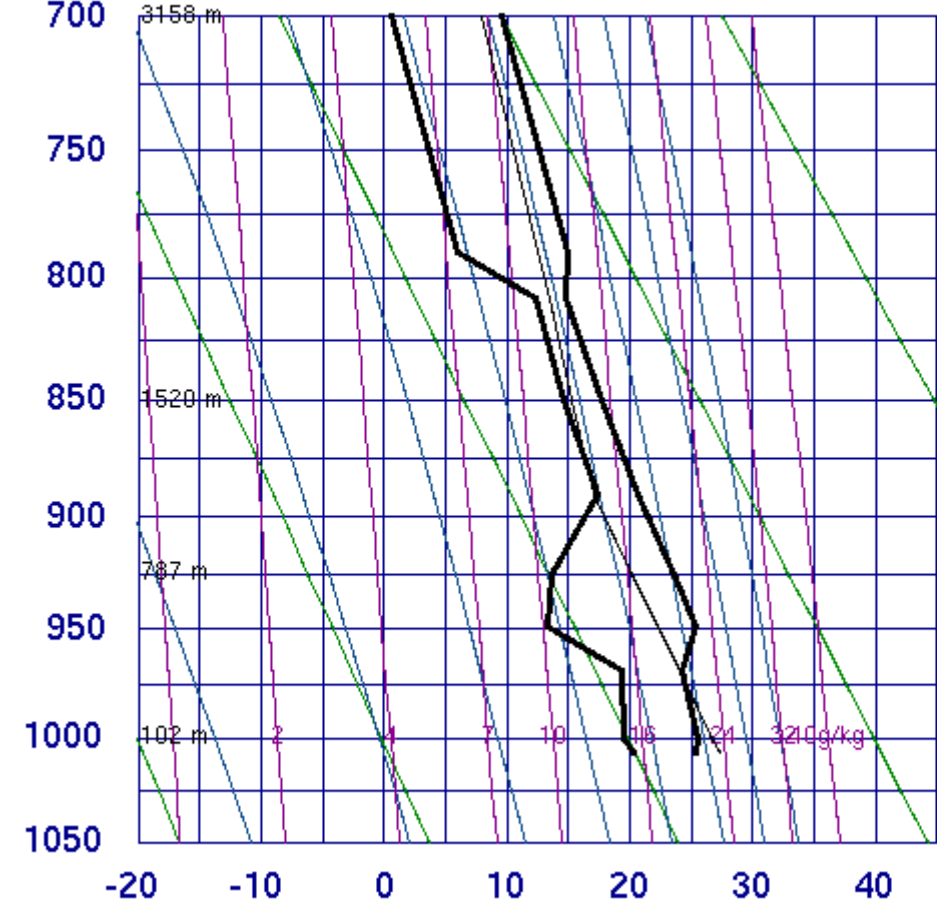
Japan Meteorological Agency



2011.08.06 21:00JST (06 AUG 2011 12:00UTC) MTSAT JMA

[エマグラム など]

47580 RJSM Misawa Ab



Handwritten annotations on the right side of the STP diagram, including a vertical line and several checkmarks.

- SLAT 40.70
- SLON 141.38
- SELV 39.00
- SHOW -0.18
- LIFT 0.34
- LFTV -0.32
- SWET 213.4
- KINX 29.60
- CTOT 20.80
- VTOT 23.90
- TOTL 44.70
- CAPE 13.51
- CAPV 33.61
- CINS -266.
- CINV -202.
- EQLV 351.8
- EQTV 349.7
- LFCT 585.6
- LFCV 602.8
- BRCH 1.22
- BRCV 3.04
- LCLT 290.3
- LCLP 893.2
- MLTH 299.8
- MLMR 14.10
- THCK 5768.
- PWAT 43.23

12Z 06 Aug 2011

University of Wyoming

