

【実況・解析結果・考察】

東日本や北日本は高気圧に覆われてよく晴れました。

500hpa 面の解析図から上空の高気圧の中心は本州上にあつて日本付近を広く覆っています。

日本付近は広い範囲で負渦度領域に覆われています。

850hpa 面湿数をみると秋田で 11.0℃など東北の上空に乾燥空気の流れ込みが確認できます。

700hpa 面鉛直流解析から、日本海の広い範囲で下降流域が確認できます。

東日本では日本海側を中心に晴天続きによる下層大気の湿潤化が進んでいると推定できます。

以上からダクト発生条件がそろいやすくなったと判断します。

【運用結果】

JGOTEV/0 新潟県長岡市越路原

17:55 JO7IZC(秋田県にかほ市)-JGOTEV/0(新潟県長岡市越路原) RS51-59

※JO7IZC 1W 出力での交信

17:57 JO7IZC(秋田県にかほ市)-JGOTEV/0(新潟県長岡市越路原) RS53-51

※JGOTEV/0 ハンディ C501,280mW,ロッドアンテナでの交信

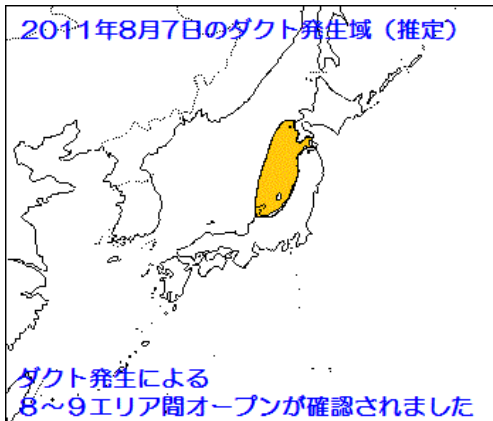
18:06 JH7RYN/7(秋田県秋田市)-JGOTEV/0(新潟県長岡市越路原) RS58-59

※JH7RYN/7 秋田市内モバイル

18:26 JJ8DIJ(北海道函館市)-JGOTEV/0(新潟県長岡市越路原) RS53-59

18:42 JF8DKD(北海道函館市)-JGOTEV/0(新潟県長岡市越路原) RS51-51

19:04 JE7CME(山形県飽海郡)-JGOTEV/0(新潟県長岡市越路原) RS57-59



早朝のライブカメラ画像～下層大気が上層に比べて湿潤化している模様～



現在の函館山山頂からの視界状況



Mt. HAKODATE ROPEWAY

11/08/07 05:07:32

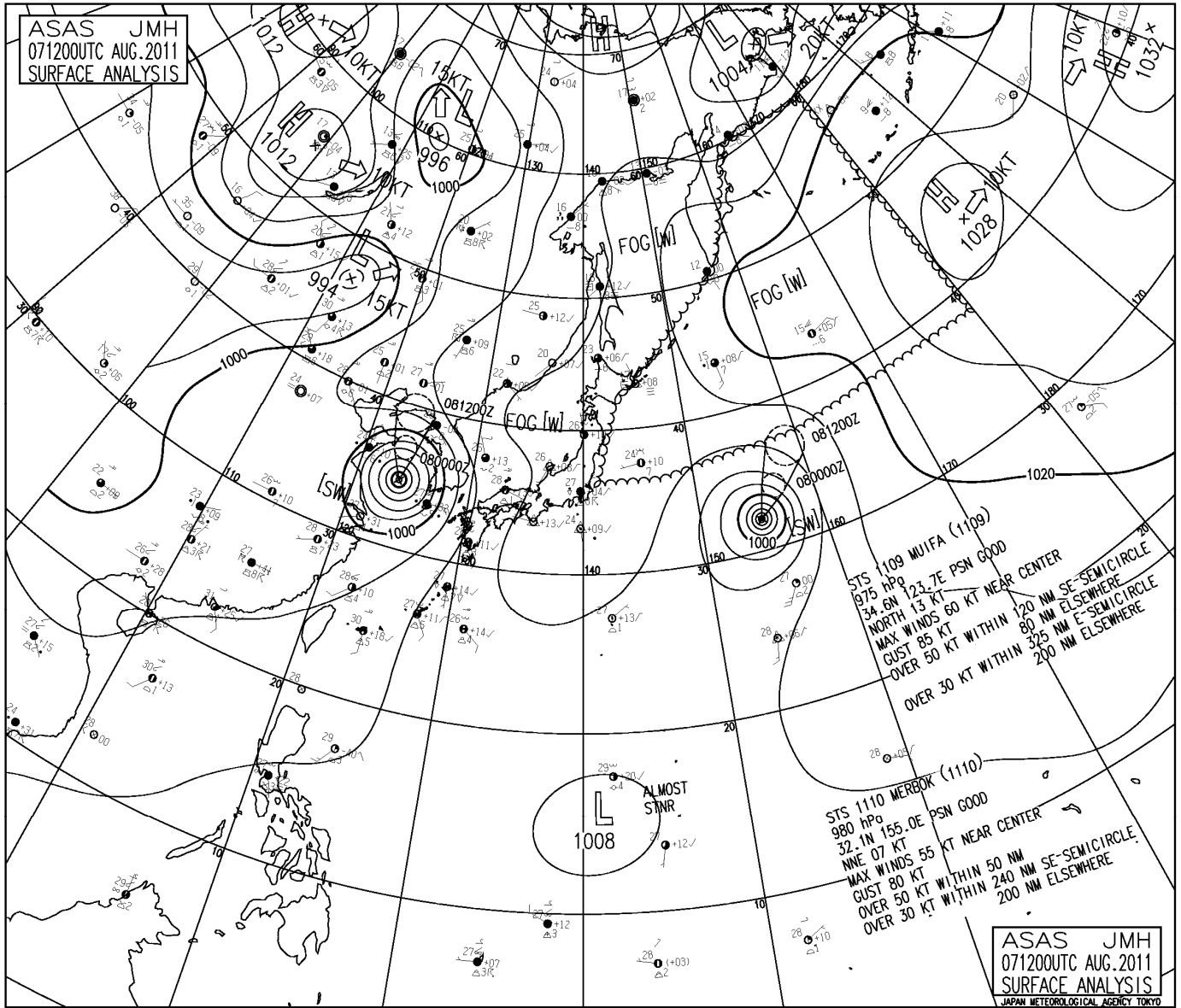


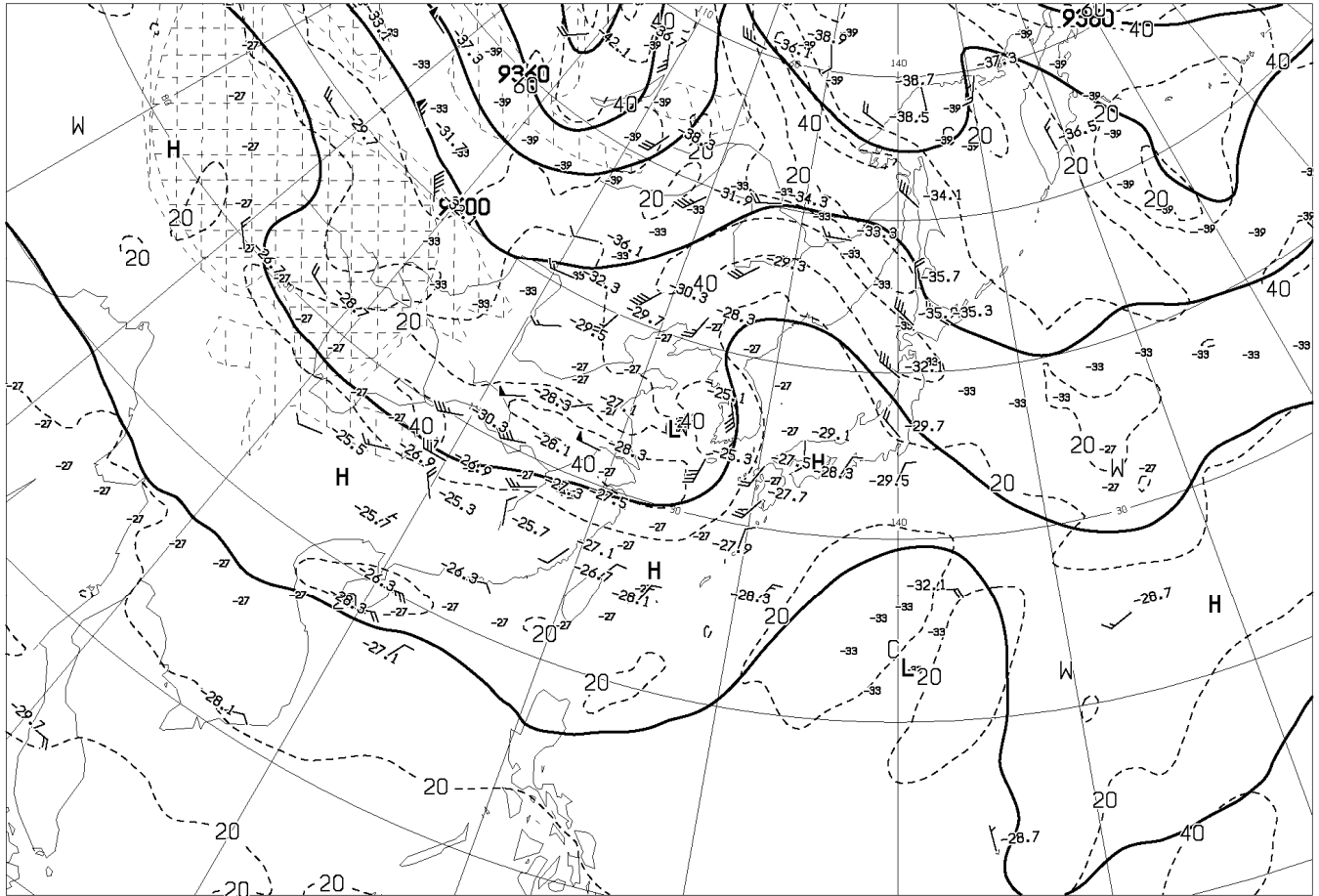
秋田県内の地デジテレビをNHKでワンセグ、秋田朝日放送や秋田テレビはハイビジョン画像で受信



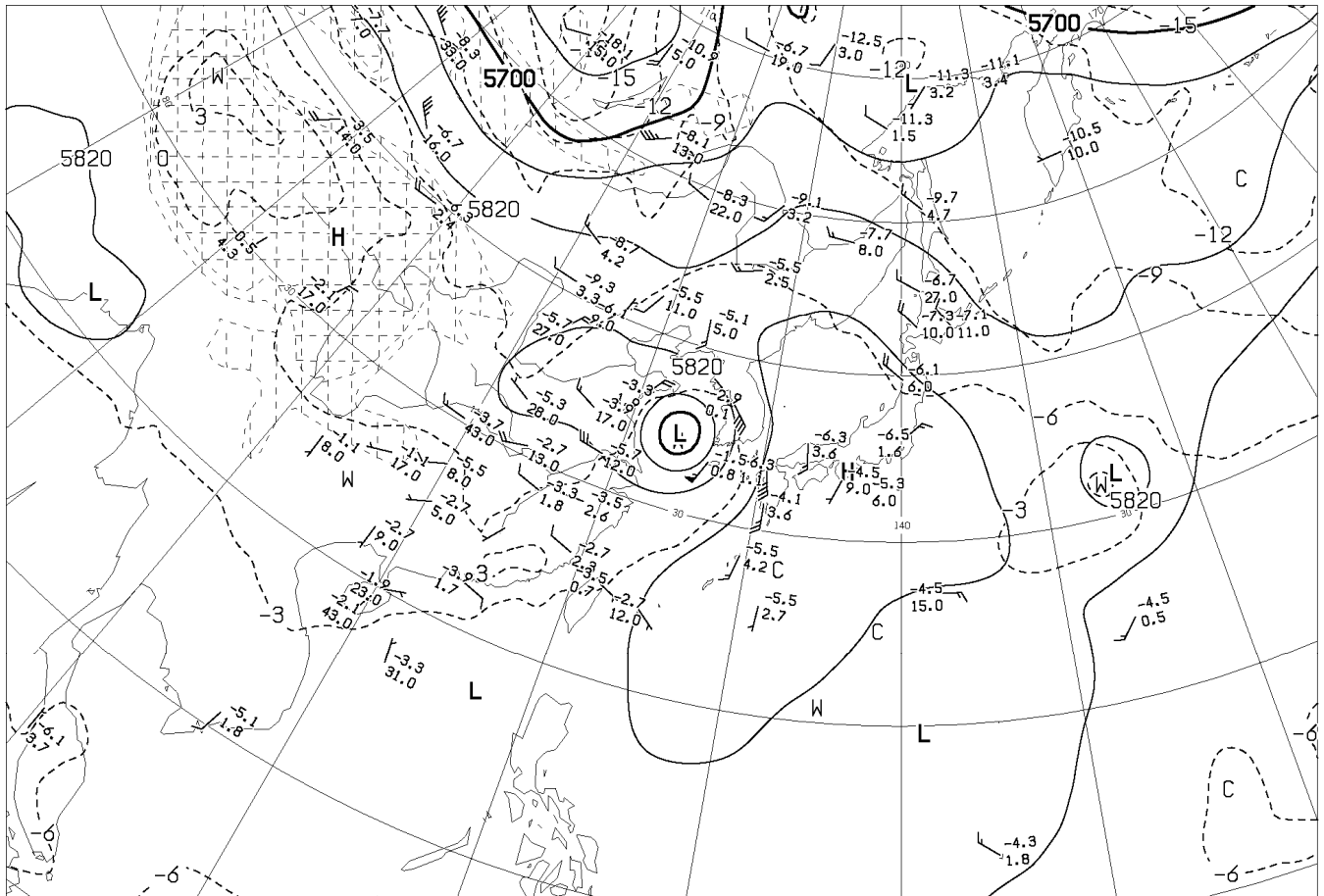
越路原から見た北方面～下層大気が上空に比べて湿潤化しているように見える



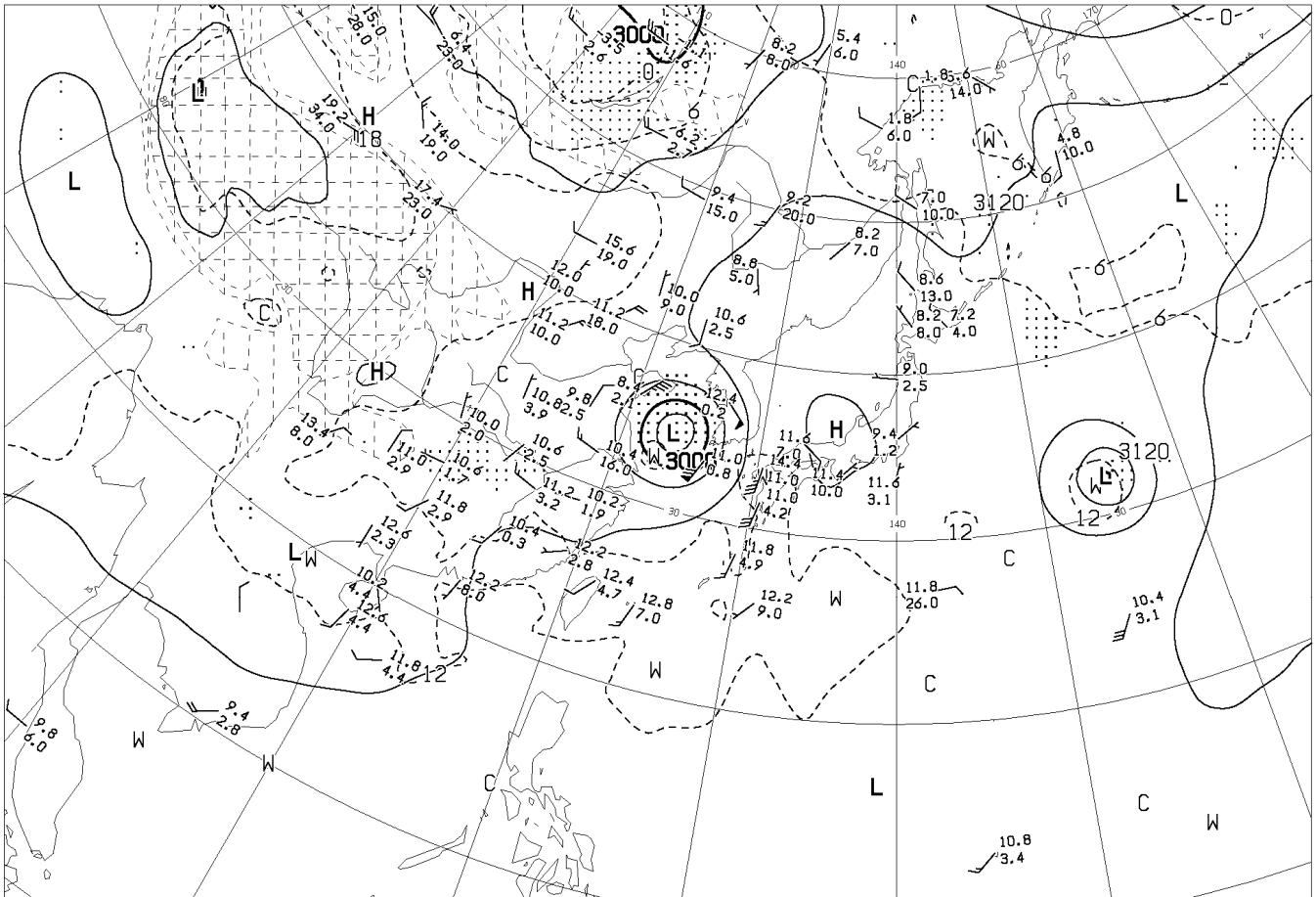




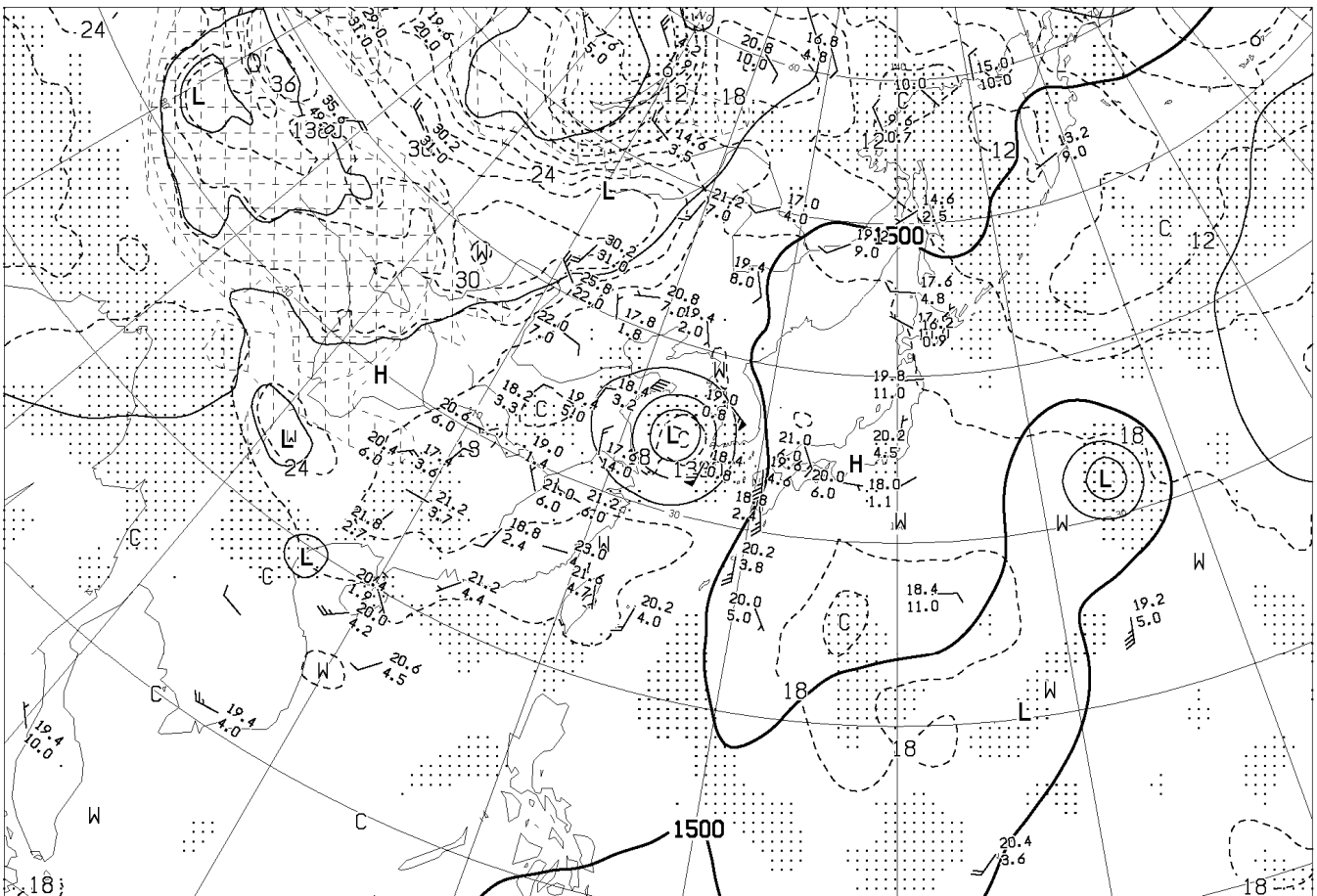
ANALYSIS 300hPa: HEIGHT(M), TEMP(°C), ISOTACH(KT)



ANALYSIS 500hPa: HEIGHT(M), TEMP(°C)



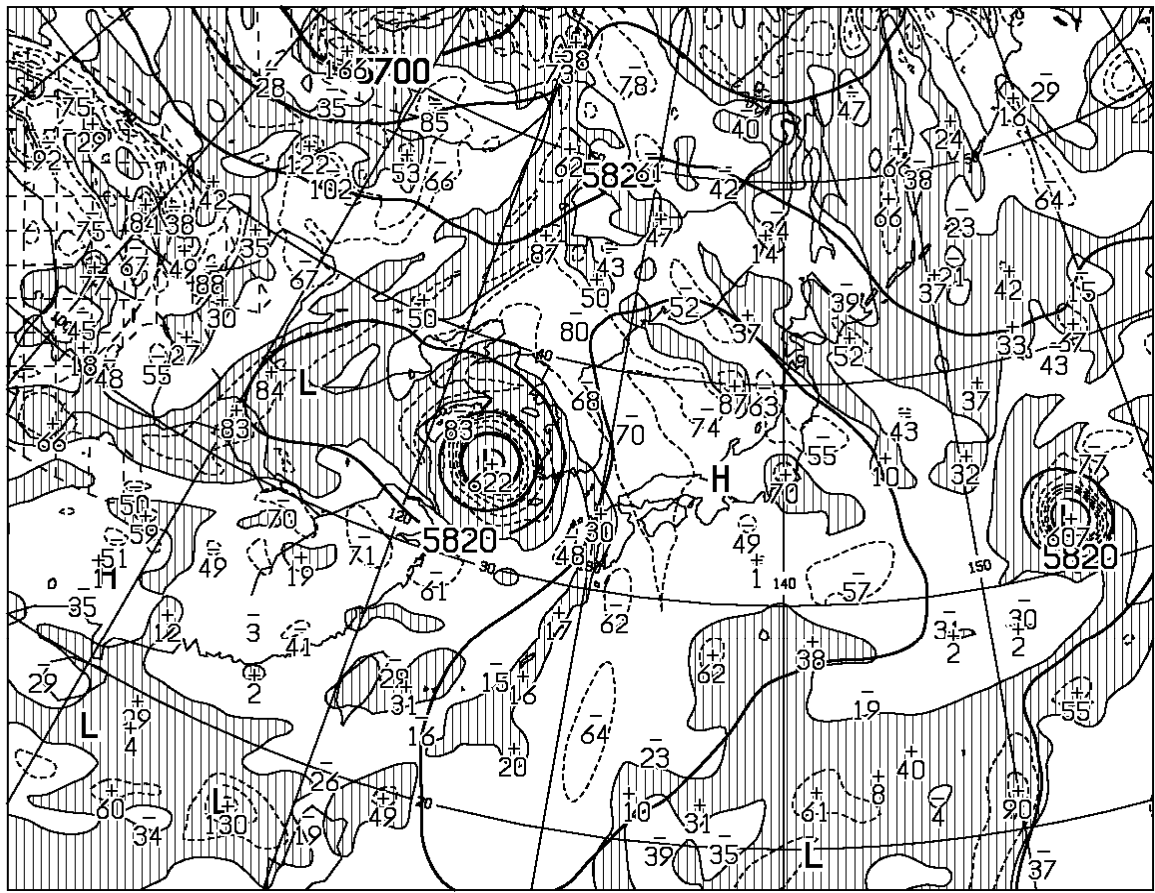
ANALYSIS 700hPa: HEIGHT(M), TEMP(°C), WET AREA::(T-TD<3°C)



ANALYSIS 850hPa: HEIGHT(M), TEMP(°C), WET AREA::(T-TD<3°C)

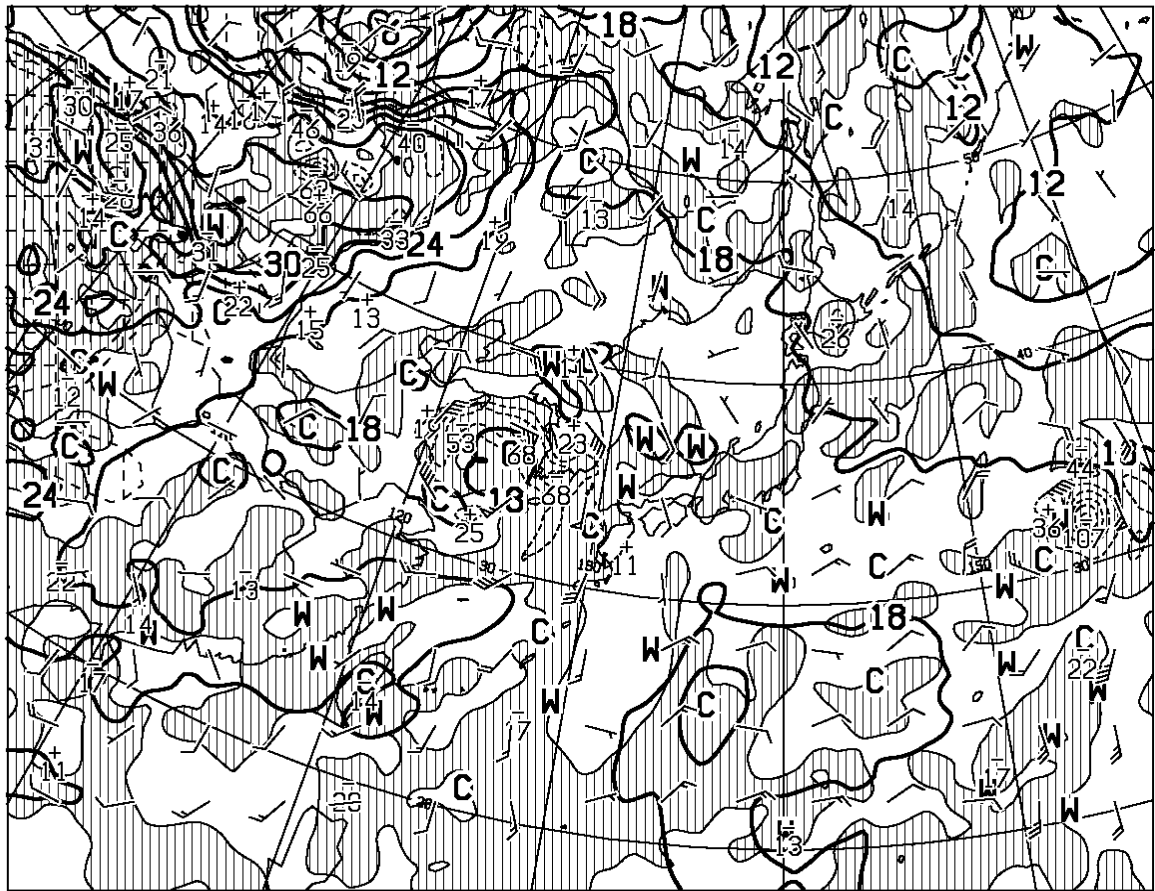
AUPQ78 071200UTC AUG 2011

Japan Meteorological Agency



T=00

HEIGHT (M), VORT (10**x-6/SEC) AT 500hPa



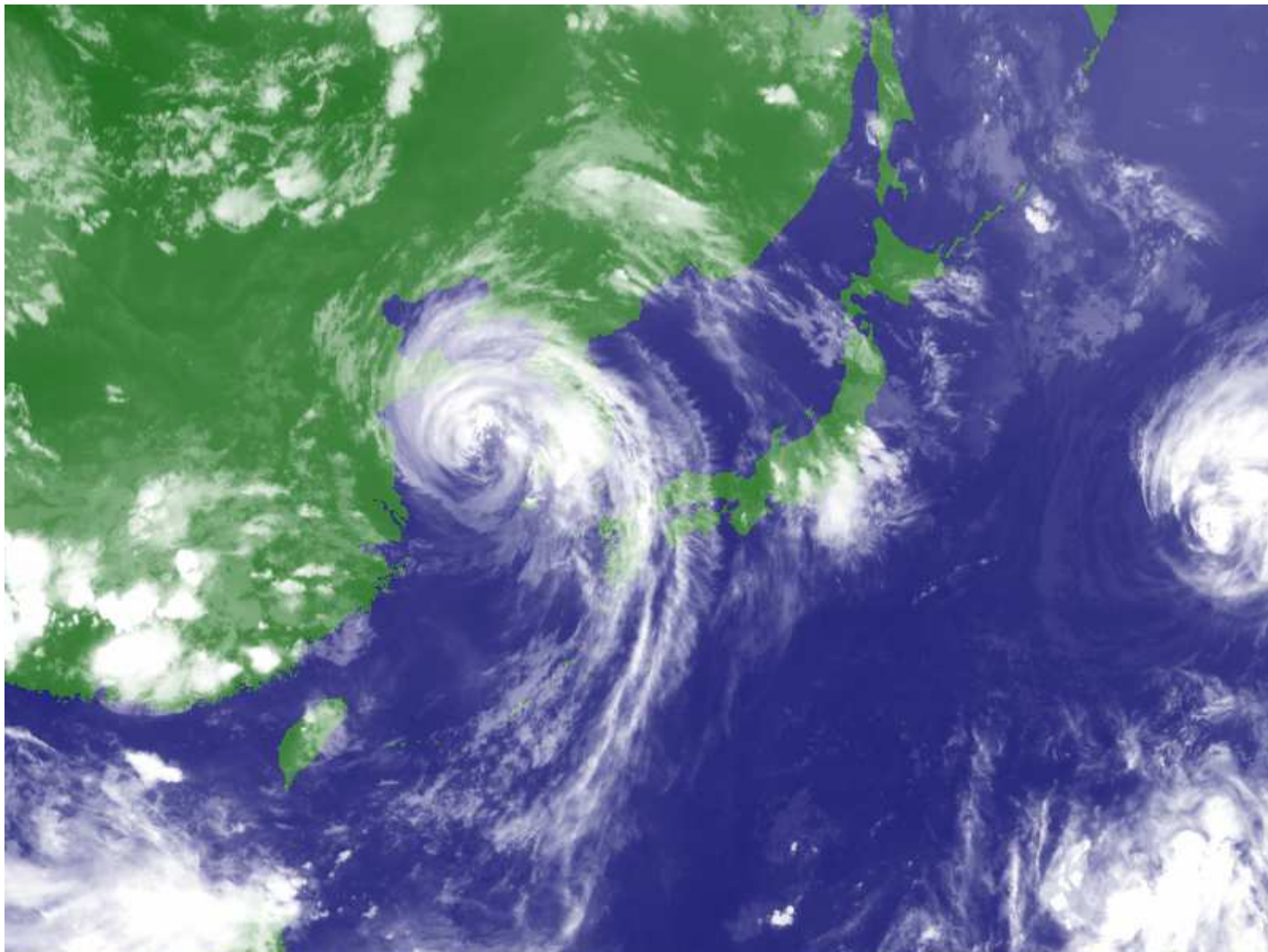
T=00

TEMP (C), WIND ARROW AT 850hPa
P-VEL (hPa/H) AT 700hPa

AXFE578

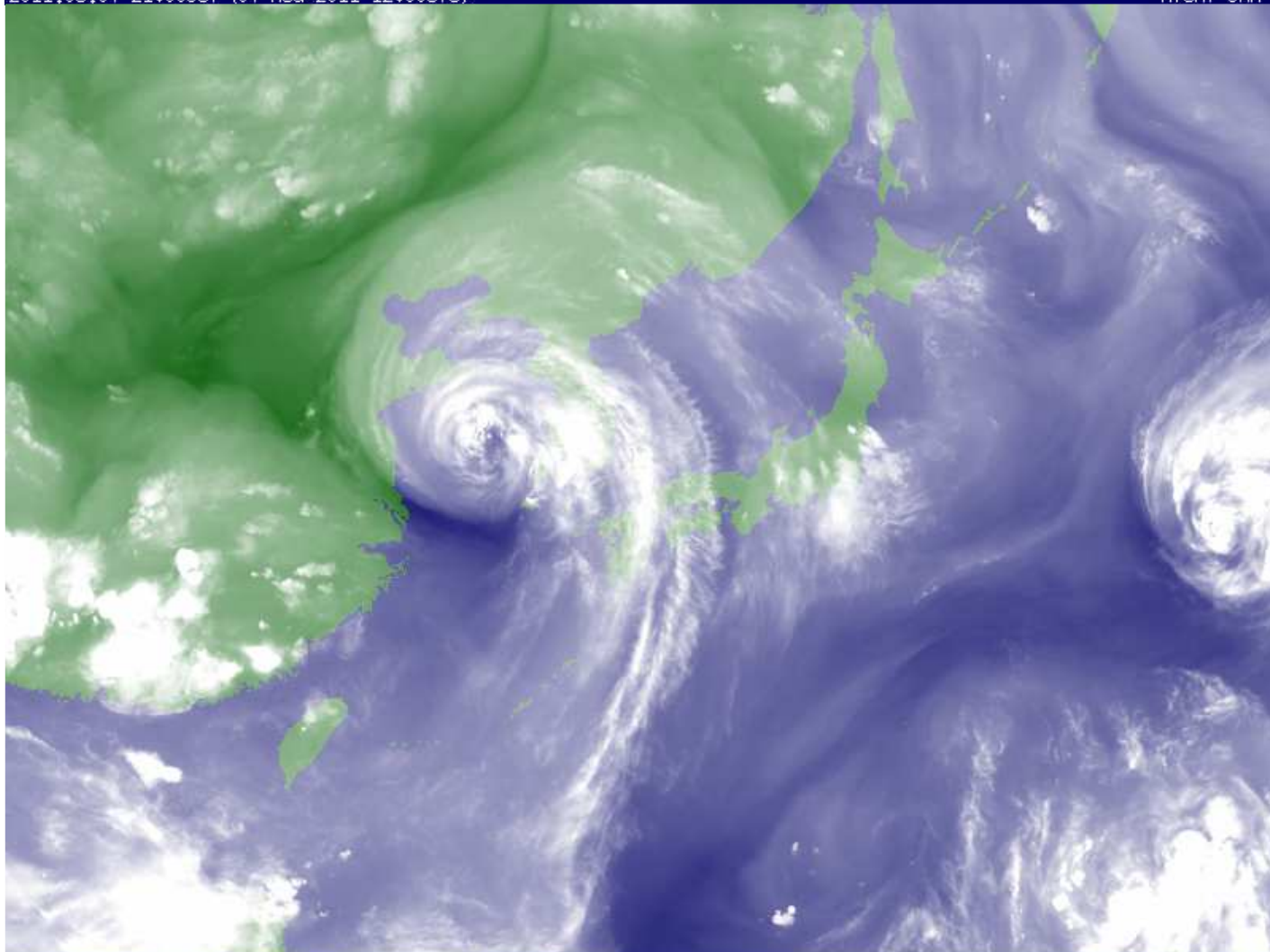
071200UTC AUG 2011

Japan Meteorological Agency



2011.08.07 21:00JST (07 AUG 2011 12:00UTC)

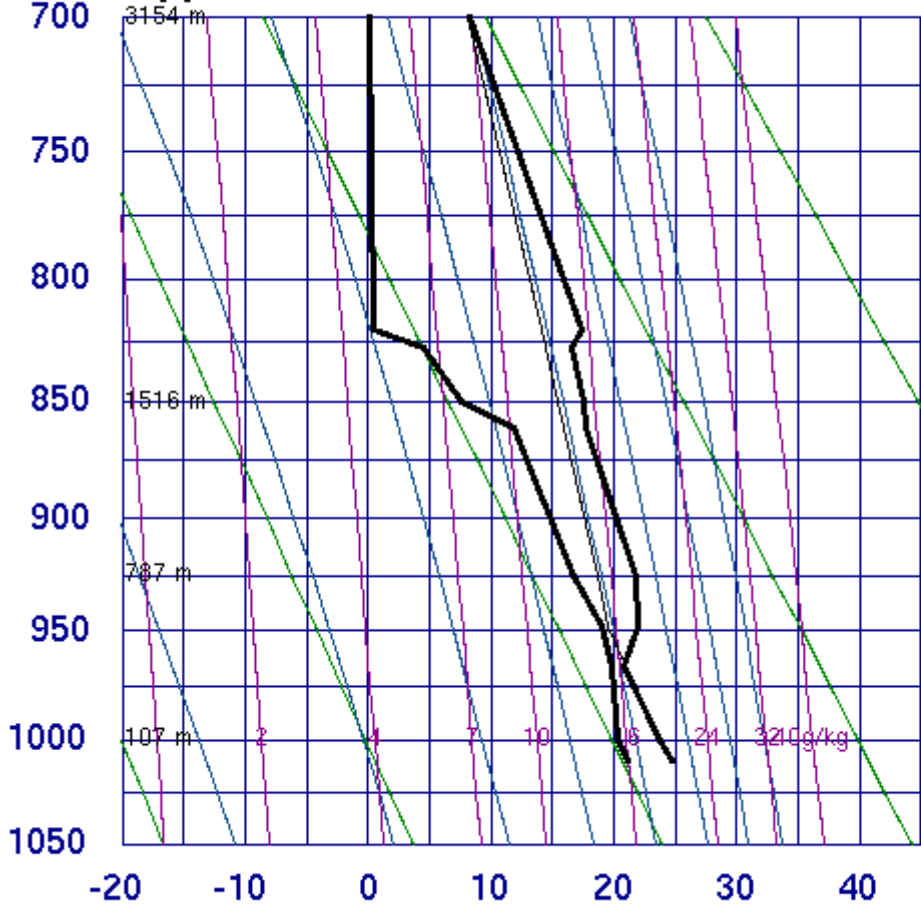
MTSAT JMA



2011.08.07 21:00JST (07 AUG 2011 12:00UTC)

MTSAT JMA

47412 Sapporo

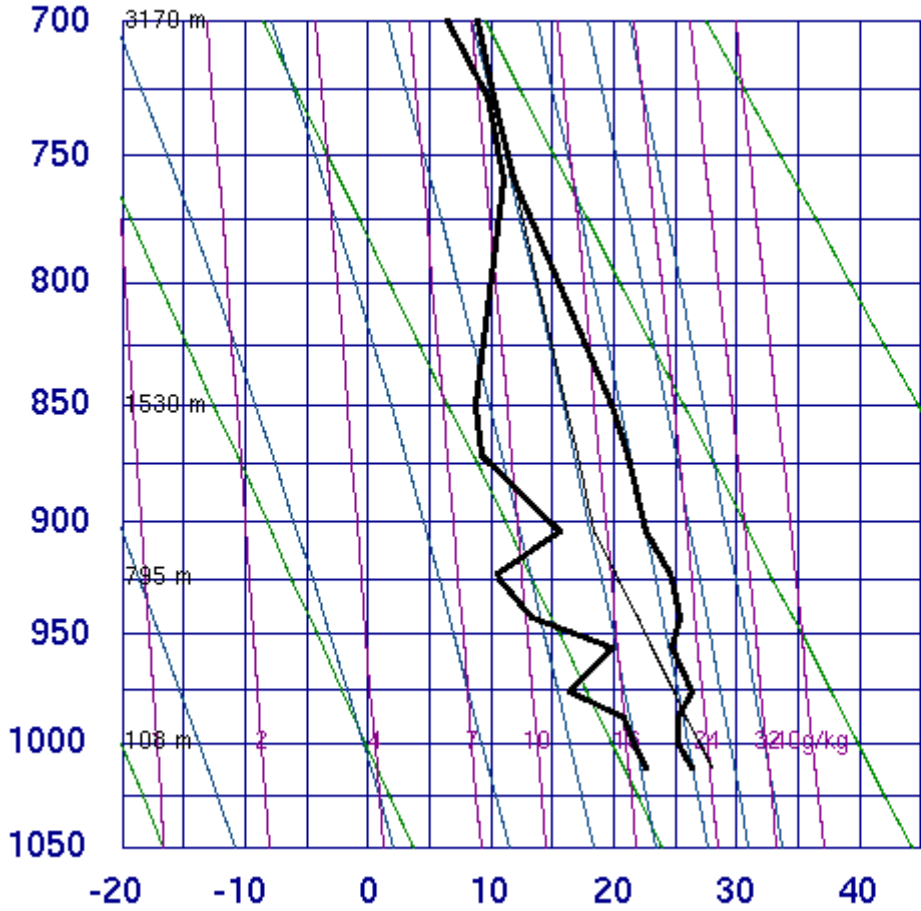


- SLAT 43.05
- SLON 141.33
- SELV 26.00
- SHOW 4.91
- LIFT -1.11
- LFTV -1.57
- SWET 117.2
- KINX 24.50
- CTOT 14.90
- VTOT 24.90
- TOTL 39.80
- CAPE 464.7
- CAPV 539.0
- CINS -178.
- CINV -111.
- EQLV 249.1
- EQTV 249.1
- LFCT 694.4
- LFCV 727.0
- BRCH 225.6
- BRCV 261.7
- LCLT 292.7
- LCLP 949.0
- MLTH 297.1
- MLMR 15.36
- THCK 5753.
- PWAT 36.76

12Z 07 Aug 2011

University of Wyoming

47582 Akita



- SLAT 39.71
- SLON 140.10
- SELV 7.00
- SHOW 3.97
- LIFT -0.87
- LFTV -1.22
- SWET 127.6
- KINX 32.20
- CTOT 14.90
- VTOT 25.90
- TOTL 40.80
- CAPE 144.4
- CAPV 190.4
- CINS -189.
- CINV -146.
- EQLV 255.3
- EQTV 255.1
- LFCT 761.7
- LFCV 766.1
- BRCH 5249.
- BRCV 6921.
- LCLT 291.5
- LCLP 903.1
- MLTH 300.1
- MLMR 15.08
- THCK 5782.
- PWAT 45.42

12Z 07 Aug 2011

University of Wyoming

2011年08月07日 函館(ハコダテ)

北緯: 41 度 49.0 分 東経: 140 度 45.2 分 標高: 35 m [今日の観測データ](#) [最低・最高気温](#)

時刻	気温	降水量	風向	風速	日照時間	湿度	気圧
時	℃	mm	16方位	m/s	h	%	hPa
1	22.8	0.0	北西	0.7		84	1012.1
2	22.2	0.0	北東	1.2		87	1012.3
3	21.7	0.0	東北東	0.7		89	1012.5
4	22.0	0.0	北東	0.7	0.0	87	1012.5
5	21.6	0.0	南東	1.0	0.0	90	1012.8
6	22.9	0.0	東	0.9	0.1	86	1013.3
7	24.2	0.0	西南西	0.7	1.0	78	1013.2
8	26.5	0.0	東南東	0.8	1.0	69	1012.9
9	27.1	0.0	南南東	2.3	1.0	70	1013.1
10	28.1	0.0	南南東	2.0	1.0	65	1013.0
11	29.4	0.0	南南東	3.3	1.0	63	1012.6
12	29.6	0.0	南南東	3.1	1.0	66	1012.2
13	28.9	0.0	南東	3.4	0.8	62	1012.2
14	30.3	0.0	西	2.2	0.9	57	1011.8
15	30.0	0.0	南南西	2.2	0.6	61	1011.6
16	30.0	0.0	南西	2.0	1.0	54	1011.6
17	30.0	0.0	西	2.9	0.7	57	1011.4
18	28.5	0.0	南南東	2.5	0.9	65	1011.5
19	26.9	0.0	南	1.3	0.0	73	1011.7
20	25.5	0.0	北東	1.7	0.0	79	1012.0
21	24.8	0.0	北	1.6		82	1012.0
22	24.0	0.0	東北東	2.0		84	1012.0
23	23.8	0.0	東南東	0.5		86	1012.4
24	23.7	0.0	北西	0.7		85	1012.5

2011年08月07日 秋田(アキタ)

北緯: 39 度 43.0 分 東経: 140 度 5.9 分 標高: 6 m [今日の観測データ](#) [最低・最高気温](#)

時刻	気温	降水量	風向	風速	日照時間	湿度	気圧
時	℃	mm	16方位	m/s	h	%	hPa
1	25.4	0.0	東南東	1.6		86	1012.5
2	24.9	0.0	南東	0.3		88	1012.8
3	24.6	0.0	北東	1.7		83	1012.9
4	25.1	0.0	東	1.7	0.0	82	1013.0
5	24.9	0.0	東	1.8	0.0	81	1013.1
6	24.9	0.0	東南東	1.2	0.0	83	1013.3
7	25.5	0.0	東北東	1.2	0.0	82	1013.5
8	26.3	0.0	東南東	1.8	0.0	81	1013.4
9	28.2	0.0	東南東	2.6	0.0	74	1013.0
10	28.8	0.0	東南東	0.9	0.0	69	1013.2
11	28.7	0.0	西	3.6	0.0	72	1013.1
12	29.6	0.0	西	3.0	0.0	66	1013.0
13	30.6	0.0	北西	2.2	0.1	59	1012.4
14	31.0	0.0	西	4.1	0.4	55	1012.2
15	30.6	0.0	北西	3.1	0.4	57	1011.8
16	30.1	0.0	西北西	4.5	0.9	62	1011.8
17	30.4	0.0	北北西	3.7	0.8	61	1011.4
18	28.9	0.0	北	4.5	1.0	65	1011.4
19	27.6	0.0	北北西	4.7	0.4	70	1011.6
20	26.7	0.0	北北西	2.7	0.0	77	1012.1
21	26.3	0.0	北北西	2.1		81	1012.4
22	25.9	0.0	北北東	1.3		81	1012.3
23	25.2	0.0	北東	1.7		85	1011.8
24	25.2	0.0	北北東	1.6		84	1011.6

2011年08月07日 新潟(ニイガタ)

北緯: 37 度 54.7 分 東経: 139 度 2.8 分 標高: 2 m [今日の観測データ](#) [最低・最高気温](#)

時刻	気温	降水量	風向	風速	日照時間	湿度	気圧
時	℃	mm	16方位	m/s	h	%	hPa
1	27.2	0.0	東北東	0.7		82	1012.4
2	27.3	0.0	東南東	2.0		78	1012.2
3	26.5	0.0	南	1.1		81	1012.3
4	26.5	0.0	東南東	1.6	0.0	81	1012.3
5	25.8	0.0	東	2.0	0.0	81	1012.5
6	26.1	0.0	南西	0.6	0.0	80	1013.0
7	26.9	0.0	南南東	0.5	0.0	75	1013.1
8	28.1	0.0	東南東	1.0	0.0	73	1013.3
9	29.8	0.0	南南東	0.9	0.0	68	1013.3
10	30.4	0.0	南	1.2	0.9	63	1013.5
11	31.0	0.0	北北東	2.2	0.9	61	1013.0
12	31.8	0.0	北北西	2.1	1.0	61	1012.6
13	32.3	0.0	北北西	2.5	1.0	57	1012.1
14	31.6	0.0	北北西	3.2	0.9	57	1011.6
15	30.9	0.0	北北西	2.9	1.0	63	1011.2
16	30.1	0.0	北	3.2	1.0	69	1011.4
17	29.3	0.0	北	2.8	0.5	72	1011.2
18	29.2	0.0	北北東	2.3	0.3	71	1011.4
19	28.6	0.0	北北東	2.3	0.3	76	1011.9
20	28.3	0.0	北北東	1.4	0.0	76	1012.4
21	27.9	0.0	東北東	2.7		78	1012.2
22	27.6	0.0	北東	2.2		76	1011.8
23	27.2	0.0	東北東	1.6		85	1011.3
24	26.9	0.0	北東	1.3		87	1011.2

2011年08月07日 金沢(カナザワ)

北緯: 36 度 35.3 分 東経: 136 度 38.0 分 標高: 6 m [今日の観測データ](#) [最低・最高気温](#)

時刻	気温	降水量	風向	風速	日照時間	湿度	気圧
時	℃	mm	16方位	m/s	h	%	hPa
1	28.4	0.0	東	1.3		76	1011.8
2	28.1	0.0	南東	2.5		77	1011.8
3	27.6	0.0	南	1.0		75	1011.5
4	27.3	0.0	東南東	1.3	0.0	76	1011.7
5	27.0	0.0	東	1.1	0.0	75	1012.4
6	27.2	0.0	南東	2.4	0.4	74	1012.7
7	28.5	0.0	東南東	0.7	1.0	69	1012.7
8	30.6	0.0	西北西	0.8	1.0	62	1012.9
9	31.4	0.0	東北東	0.8	0.8	59	1012.9
10	32.3	0.0	北西	3.2	0.4	58	1012.7
11	32.2	0.0	北北西	2.7	1.0	58	1012.5
12	31.8	0.0	北北西	5.1	1.0	64	1012.2
13	31.1	0.0	北北西	4.4	1.0	67	1011.9
14	31.0	0.0	北北西	3.3	1.0	68	1011.6
15	31.3	0.0	北北西	3.4	1.0	69	1010.8
16	31.1	0.0	北	4.5	0.7	72	1011.0
17	31.1	0.0	北北東	4.2	1.0	66	1010.3
18	30.9	0.0	北北東	3.5	0.9	71	1010.4
19	30.6	0.0	東北東	5.0	0.0	66	1010.9
20	29.3	0.0	東北東	5.4	0.0	76	1011.4
21	28.8	0.0	東	4.8		80	1011.5
22	28.5	0.0	東	5.6		81	1011.3
23	28.4	0.0	東	3.2		82	1010.9
24	28.0	0.0	東北東	3.5		83	1010.9