

【実況・解析結果・考察】

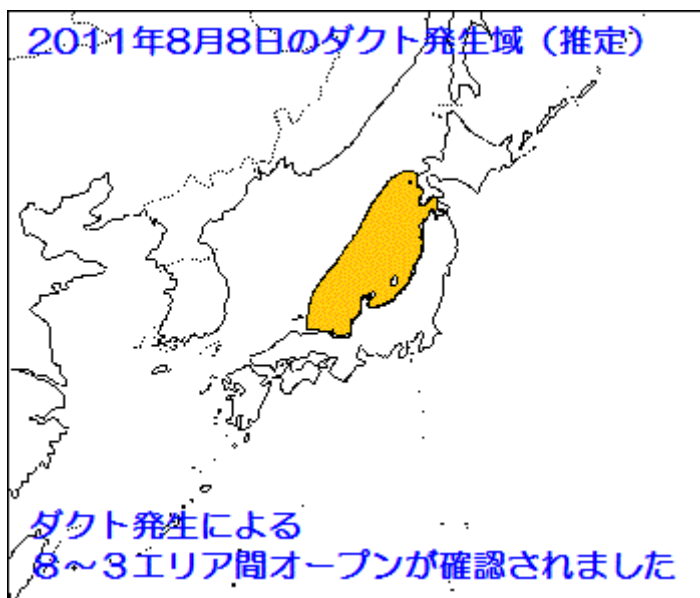
台風は東シナ海を北上して中国大陸に上陸しました。

沖縄地方は天気が回復傾向ですが、沖縄から西日本にかけては台風を取り巻く南からの暖かい湿った空気が流れ込んでいます。

日本の上空には高気圧の中心があって東日本や北日本には高気圧を取り巻く北西よりの風が吹いています。この影響によって本州内部で発生した雷雲は南東か南方向に流れて太平洋側の各地に雨を降らせています。

日本付近は850hpa面の1,500等高度線で囲まれた領域、500hpa面のリッジに伴う負渦度領域に覆われています。

以上から日本海側でダクト発生条件がそろいやすくなったと判断します。



【レピーターワッチ状況】

439.72 JP7YDY 秋田県秋田市 RS59

439.60 JR9WK 富山県高岡市 RS59

439.76 JR9WO 富山県氷見市 RS59

439.36 JP3YEI 兵庫県美方郡香美町 RS51

【運用結果】

19:02 JO7IZC(秋田県にかほ市)-JG0TEV/0(新潟県新潟市西蒲区) RS55-59

19:26 JA8PDI(北海道奥尻郡奥尻町)-JG0TEV/0(新潟県新潟市西蒲区) RS51-55

19:40 JO7UIT(秋田県山本郡八峰町)-JG0TEV/0(新潟県新潟市西蒲区) RS52-53

20:01 JA89MIC(富山県富山市)-JG0TEV/0(新潟県新潟市西蒲区) RS59-59

20:04 JA89MIC(富山県富山市)-JG0TEV/0(新潟県新潟市西蒲区) RS56-51

※JG0TEV/0 ハンディ C501, 280mW, ロッドアンテナでの交信

20:17 JA9RMR(石川県珠洲市)-JG0TEV/0(新潟県新潟市西蒲区) RS59-59

20:20 JF9BZF(富山県高岡市)-JG0TEV/0(新潟県新潟市西蒲区) RS59-59

20:27 JA9MGH(富山県高岡市)-JG0TEV/0(新潟県新潟市西蒲区) RS59-59

20:37 JF9LPS(石川県加賀市)-JG0TEV/0(新潟県新潟市西蒲区) RS51-51

※JF9LPS モービル機 5W, 手持ち八木アンテナ, 屋根の上に登っての交信

20:42 JA9DNS(富山県富山市)-JG0TEV/0(新潟県新潟市西蒲区) RS55-55

20:45 JR9HCV/9(石川県金沢市)-JG0TEV/0(新潟県新潟市西蒲区) RS59-59

20:55 JA9UTB(富山県氷見市)-JG0TEV/0(新潟県新潟市西蒲区) RS59-59

早朝のライブカメラ~ダクト発生によるオープンが確認された昨日と同様に下層大気がより湿潤化してる？



現在の函館山山頂からの視界状況

Mt. HAKODATE ROPEWAY



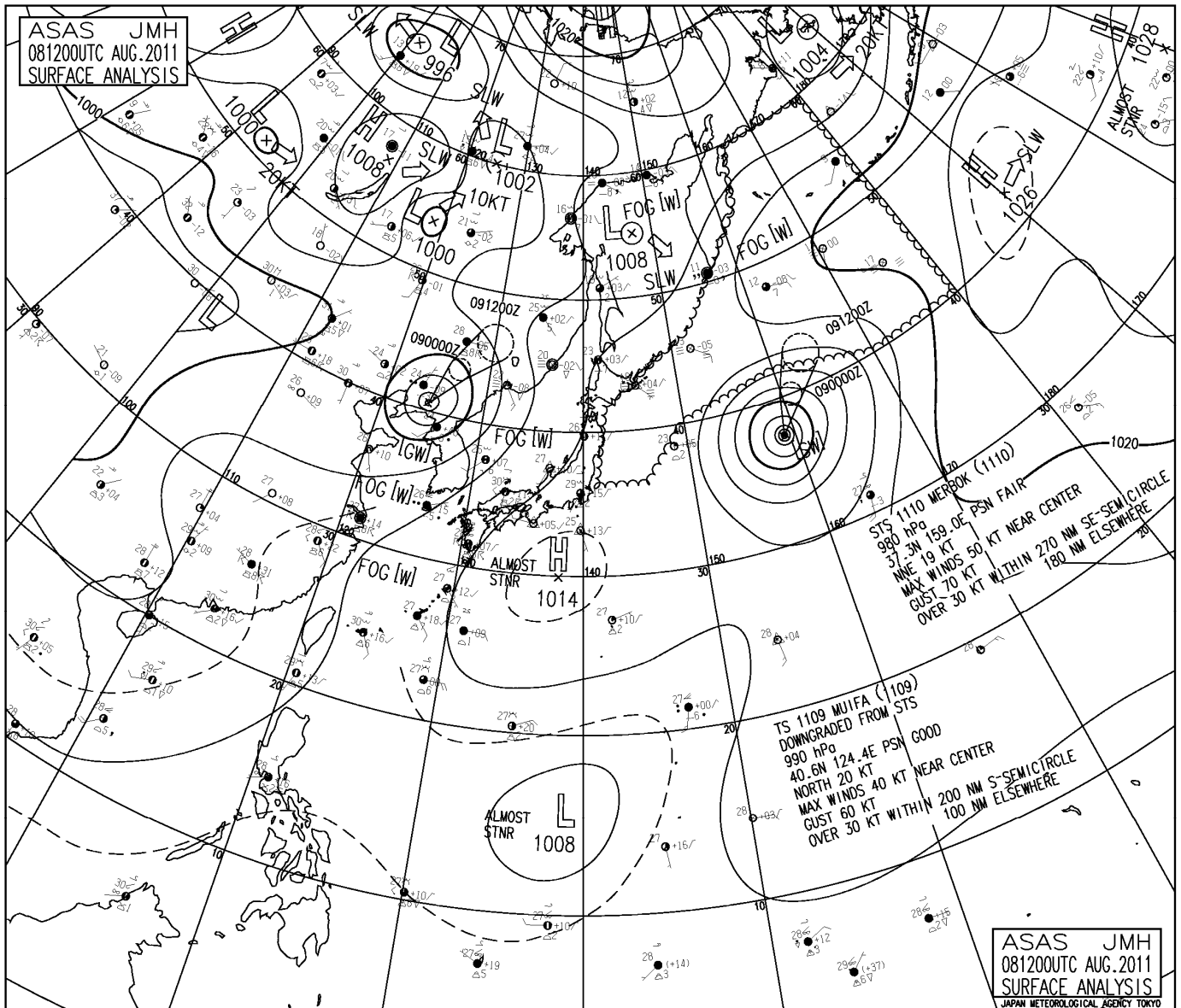
笹川流れ夕日会館(西側)

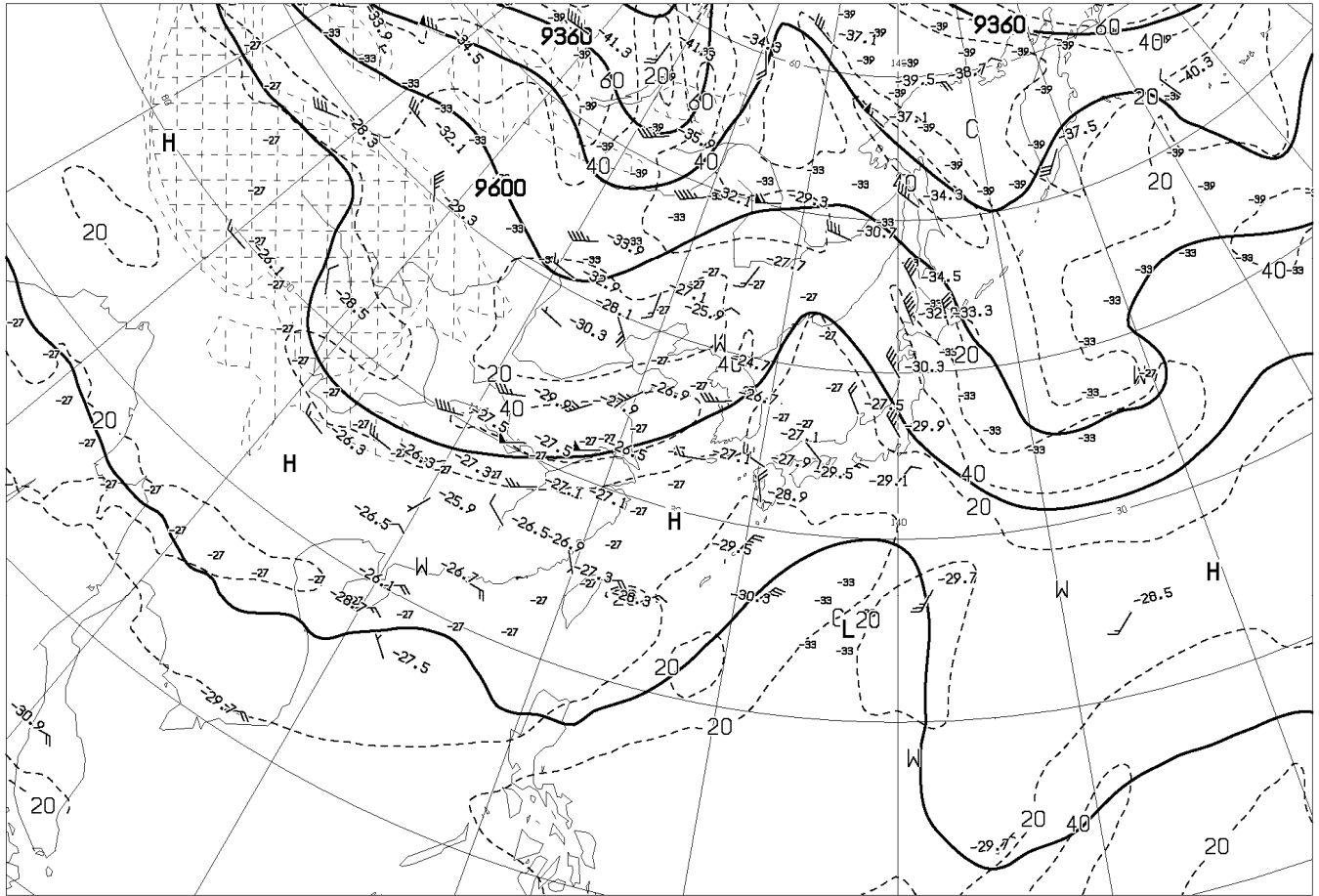
URL

朱鷺メッセ

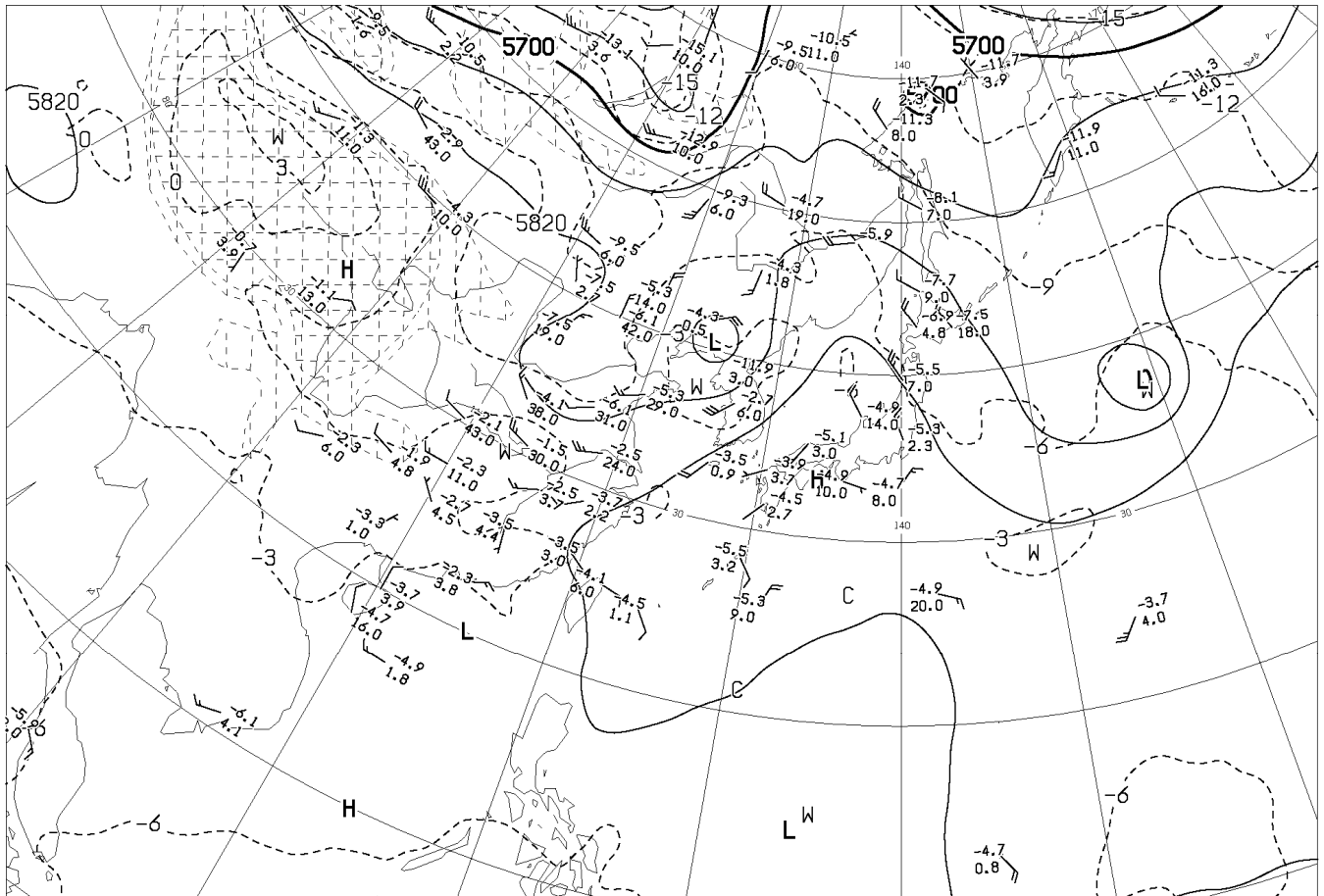
URL



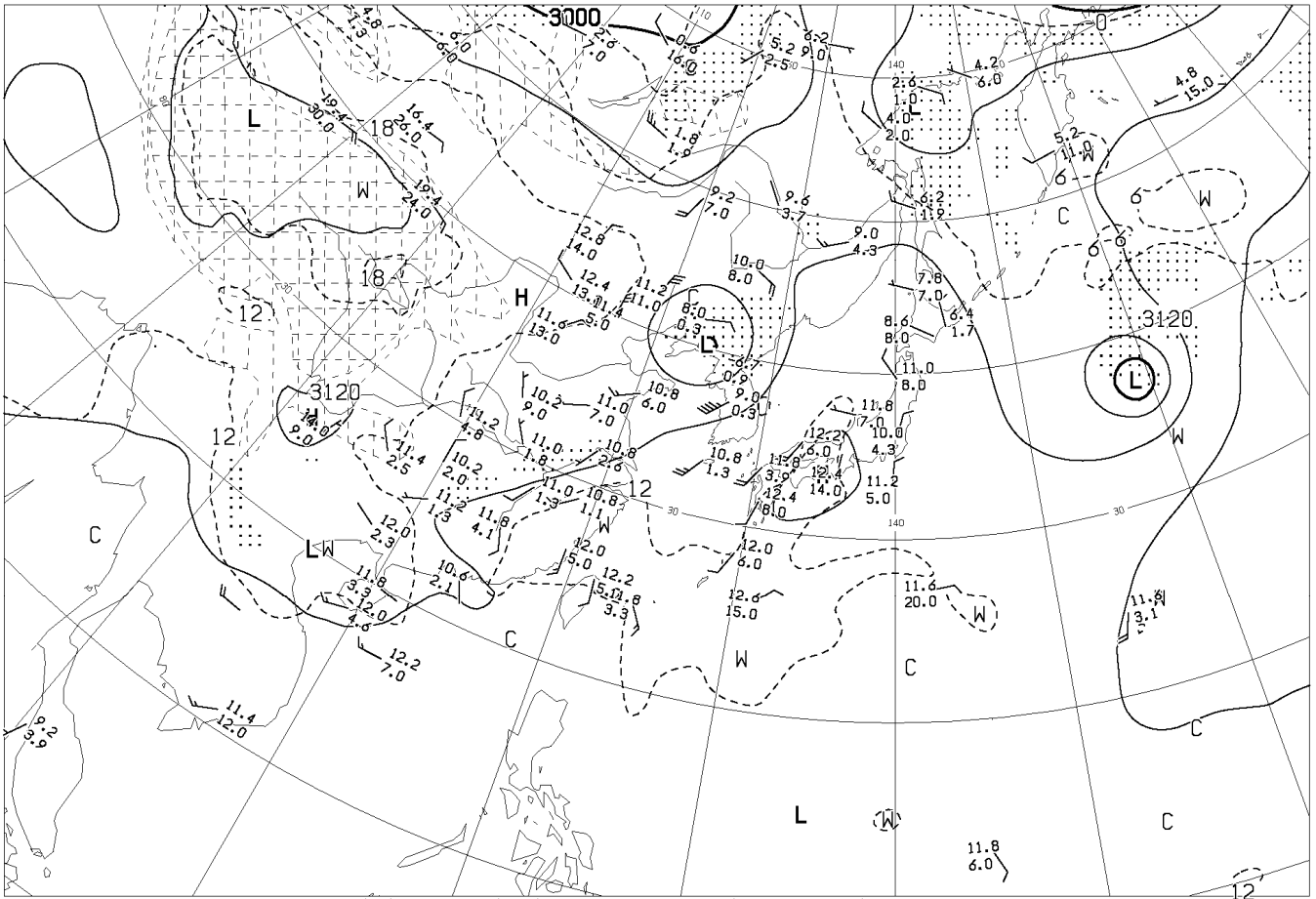




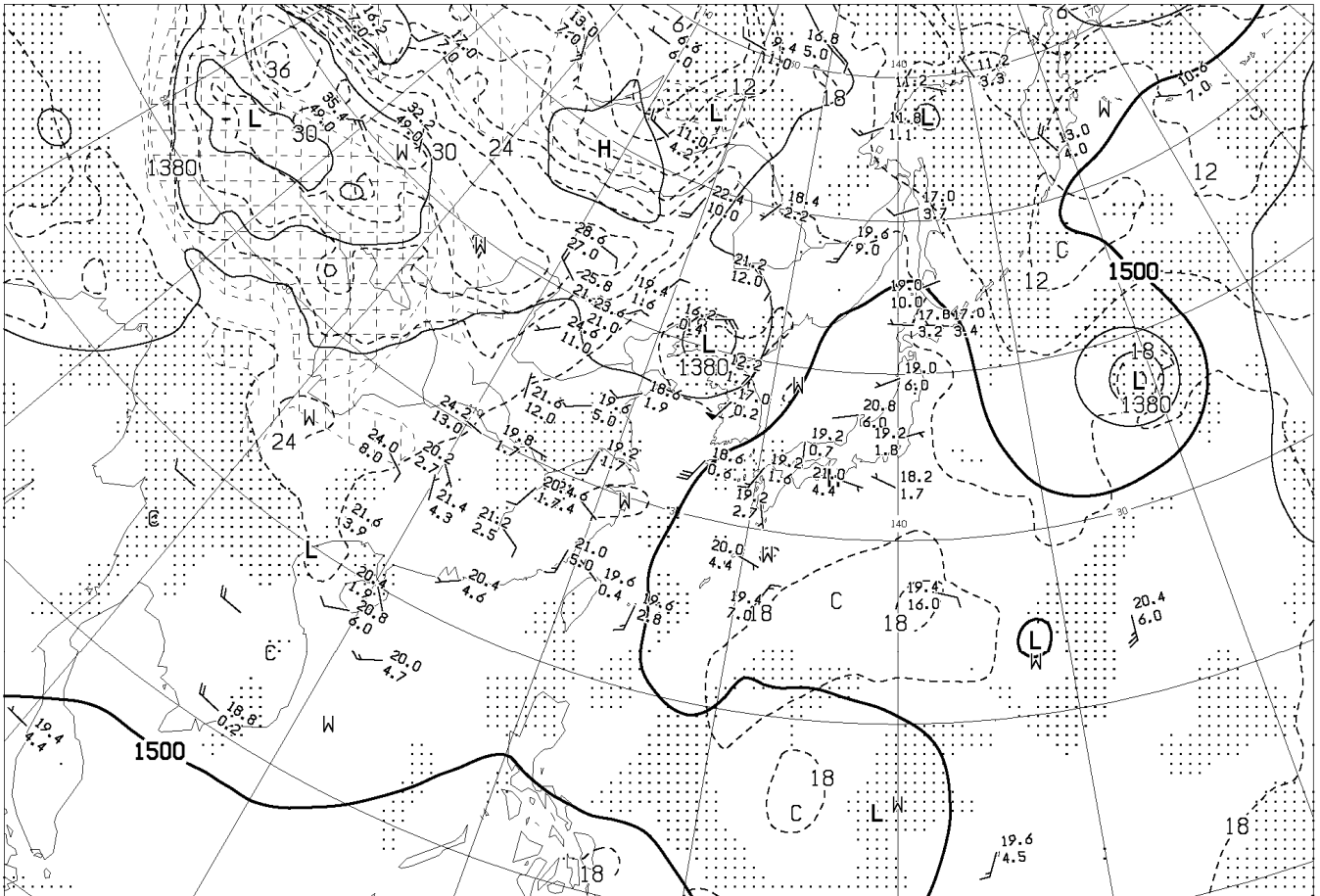
ANALYSIS 300hPa: HEIGHT(M), TEMP(°C), ISOTACH(KT)



ANALYSIS 500hPa: HEIGHT(M), TEMP(°C)



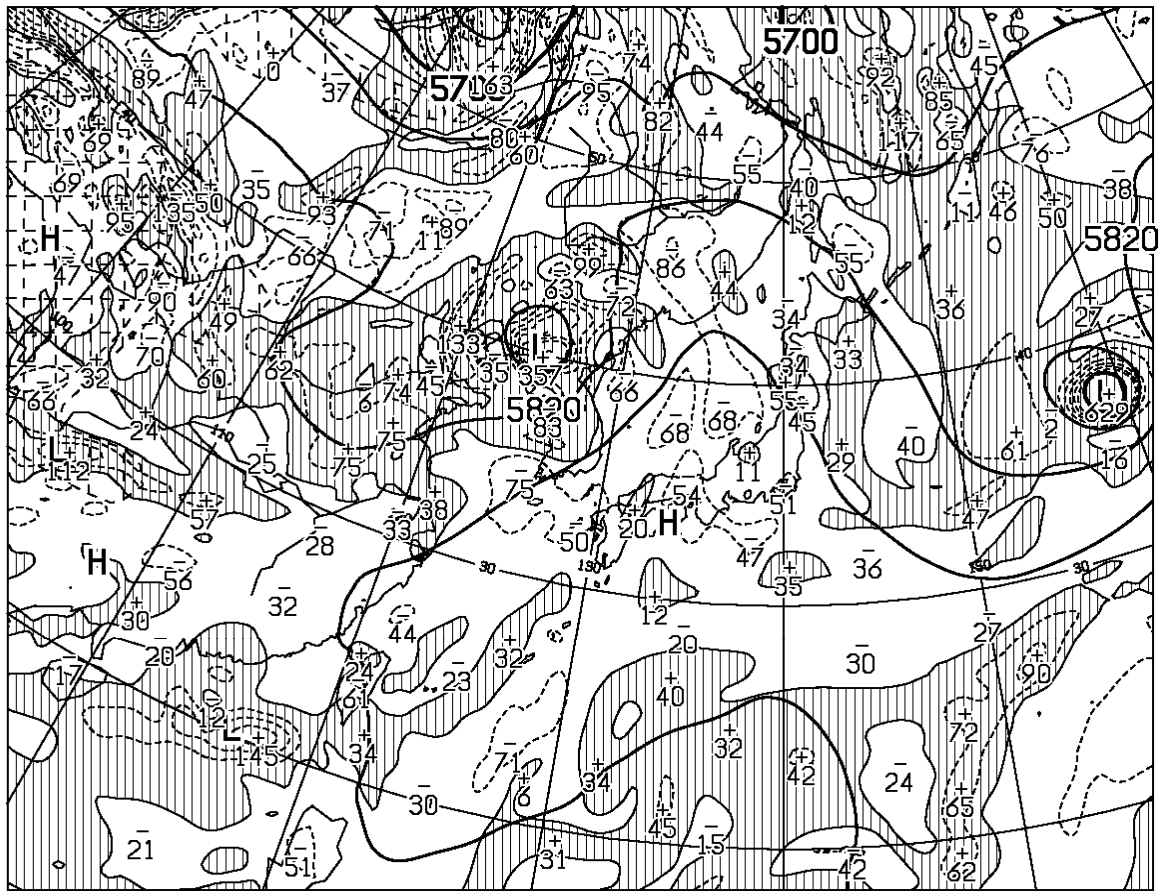
ANALYSIS 700hPa: HEIGHT(M), TEMP(°C), WET AREA::(T-TD<3°C)



ANALYSIS 850hPa: HEIGHT(M), TEMP(°C), WET AREA::(T-TD<3°C)

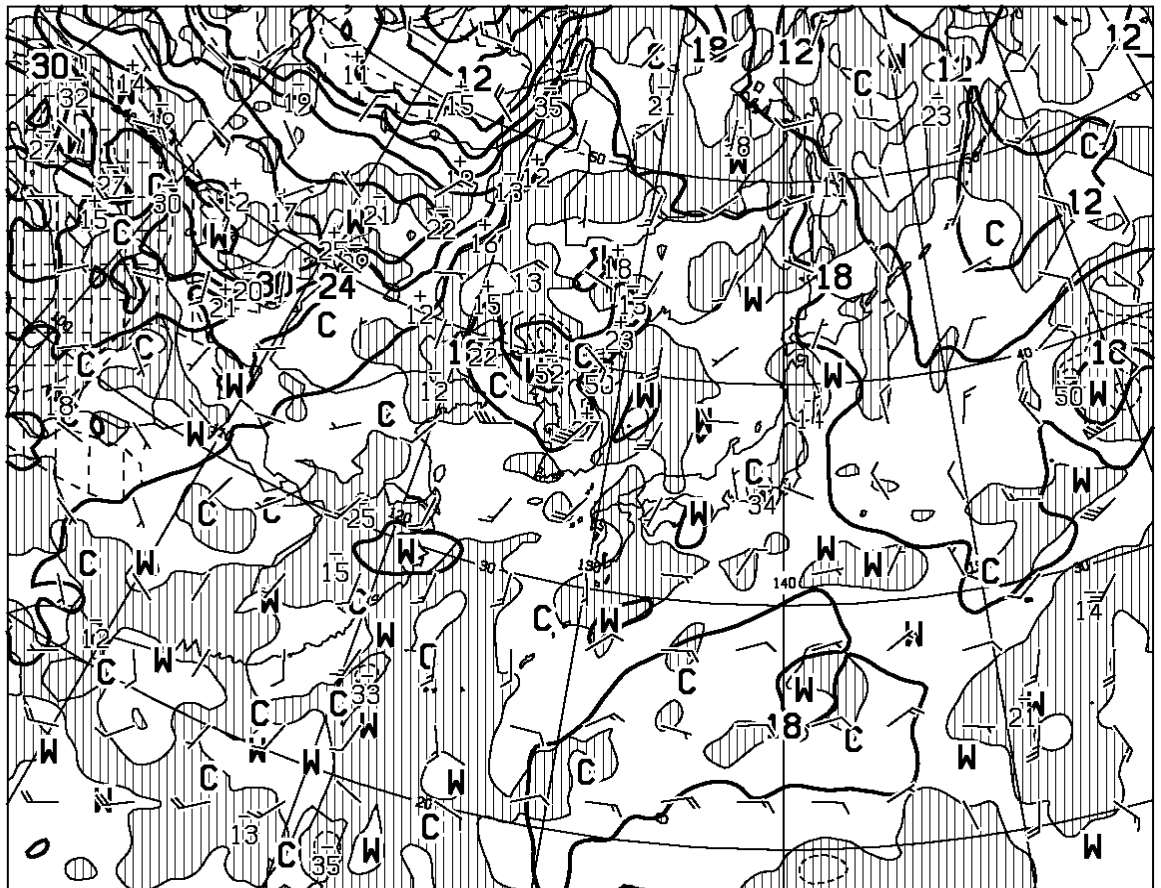
AUPQ78 081200UTC AUG 2011

Japan Meteorological Agency



T=00

HEIGHT (M), VORT (10**x-6/SEC) AT 500hPa



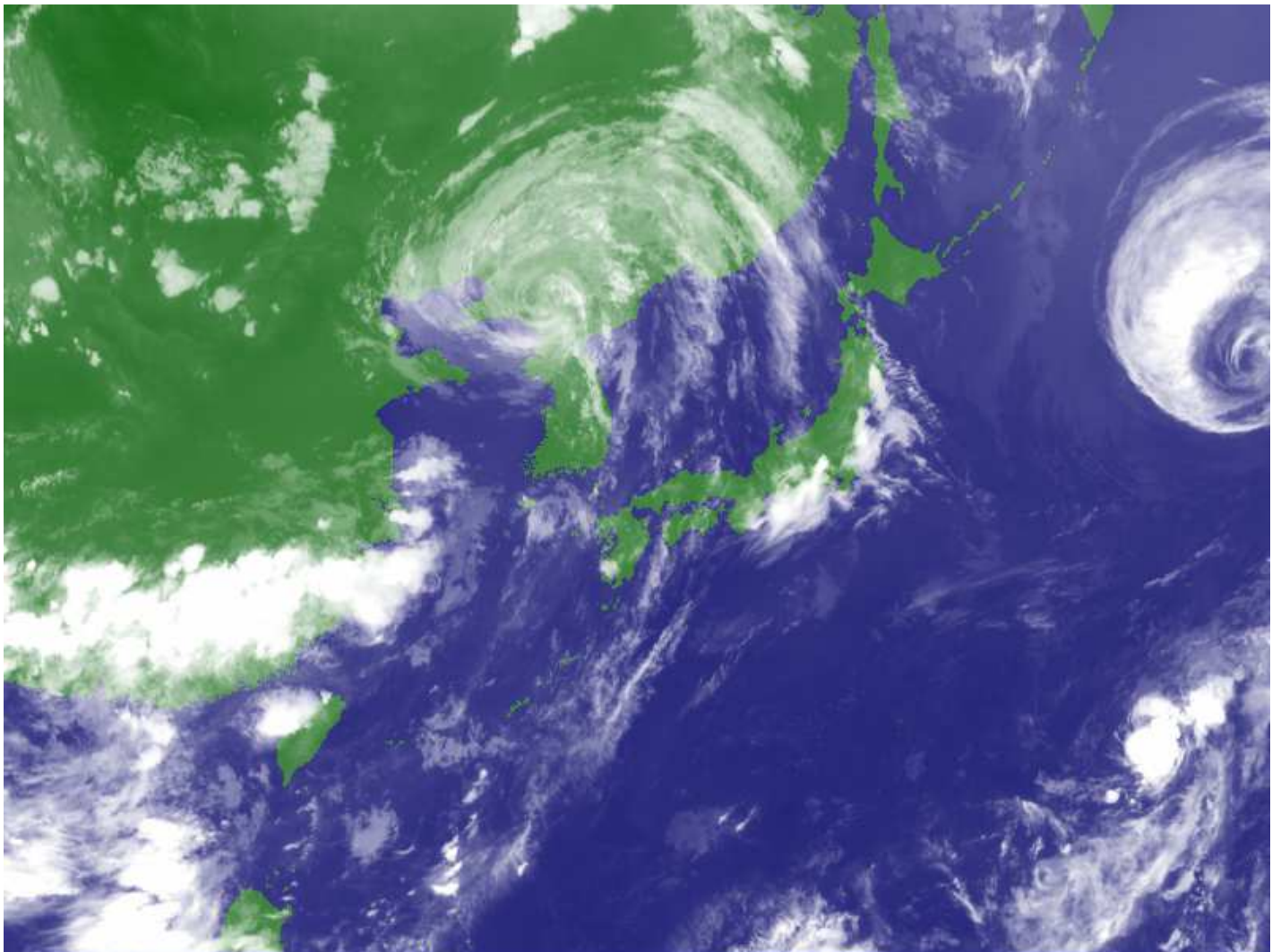
T=00

TEMP (C), WIND ARROW AT 850hPa
P-VEL (hPa/H) AT 700hPa

AXFE578

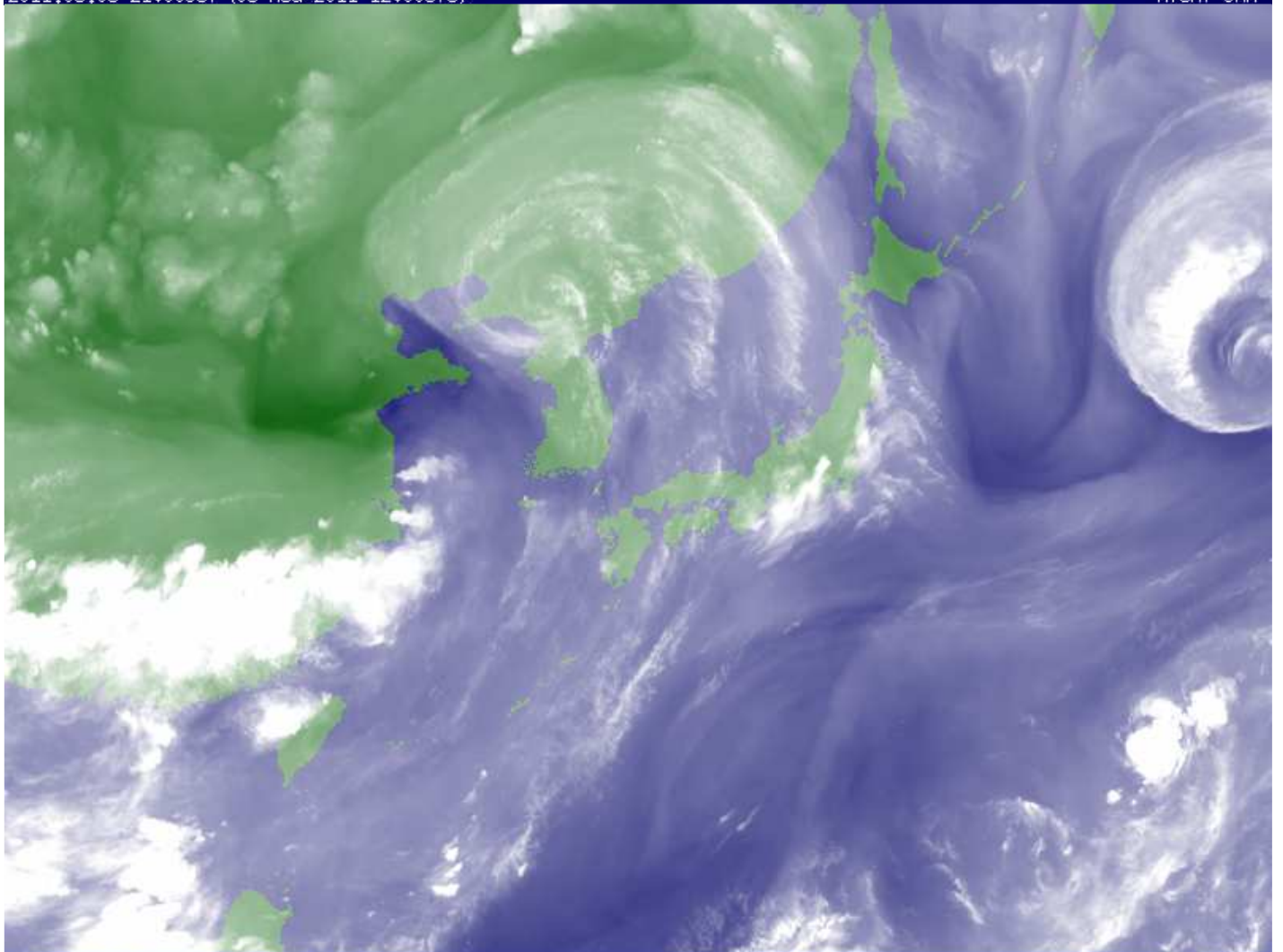
081200UTC AUG 2011

Japan Meteorological Agency



2011.08.08 21:00JST (08 AUG 2011 12:00UTC)

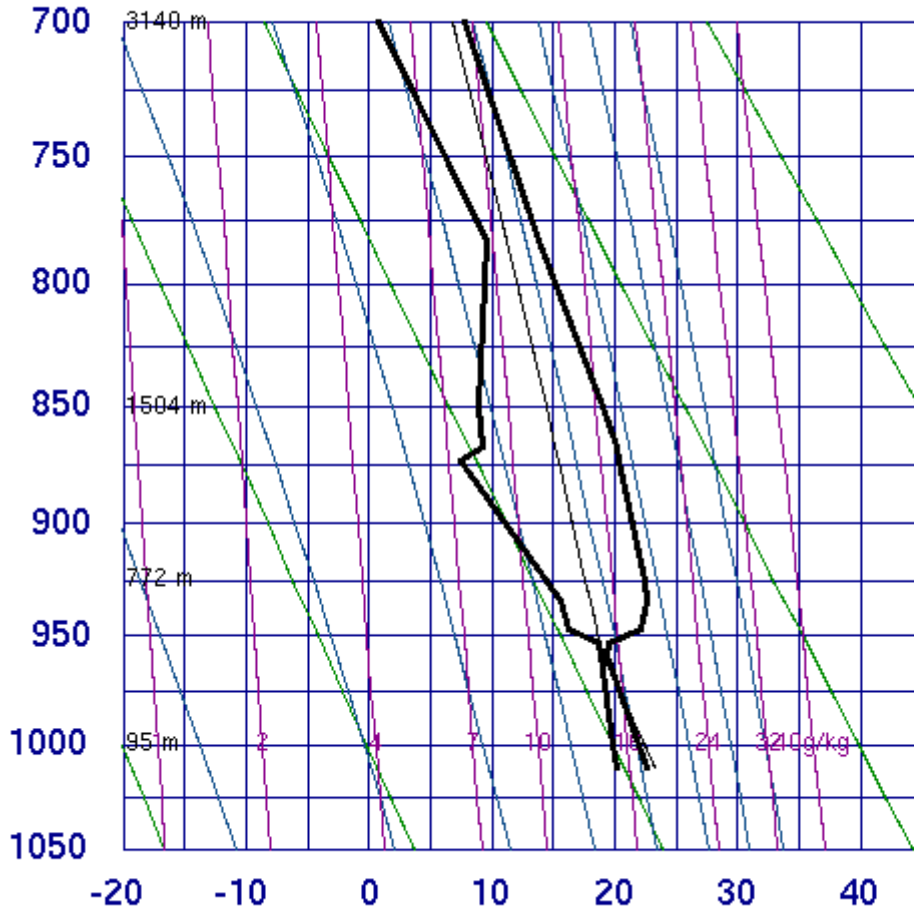
MTSAT JMA



2011.08.08 21:00JST (08 AUG 2011 12:00UTC)

MTSAT JMA

47401 Wakkanai

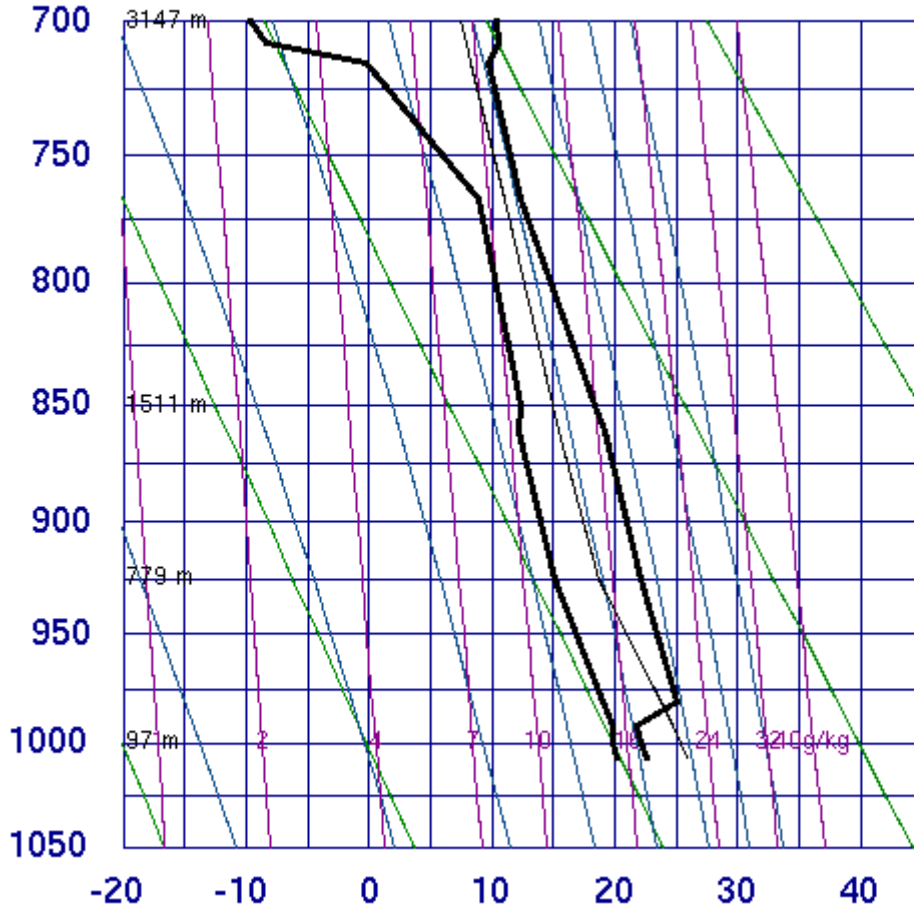


SLAT 45.41
 SLON 141.68
 SELV 11.00
 SHOW 2.64
 LIFT 0.14
 LFTV -0.21
 SWET 124.9
 KINX 28.70
 CTOT 16.70
 VTOT 26.70
 TOTL 43.40
 CAPE 1.52
 CAPV 12.55
 CINS -302.
 CINV -250.
 EQLV 451.6
 EQTV 445.6
 LFCT 635.3
 LFCV 663.4
 BRCH 0.27
 BRCV 2.20
 LCLT 292.1
 LCLP 960.3
 MLTH 295.5
 MLMR 14.63
 THCK 5745.
 PWAT 40.45

12Z 08 Aug 2011

University of Wyoming

47580 RJSM Misawa Ab

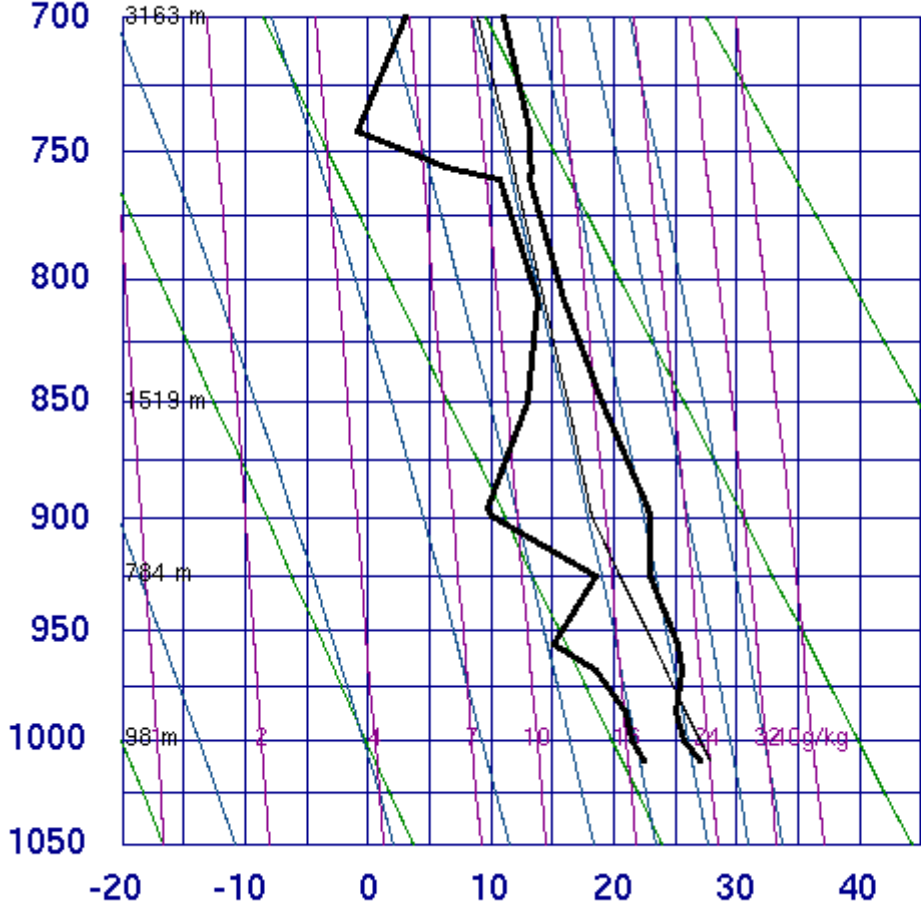


SLAT 40.70
 SLON 141.38
 SELV 39.00
 SHOW 0.86
 LIFT 0.05
 LFTV -0.15
 SWET 185.8
 KINX 17.70
 CTOT 19.30
 VTOT 25.30
 TOTL 44.60
 CAPE 4.98
 CAPV 11.72
 CINS -379.
 CINV -291.
 EQLV 504.4
 EQTV 489.7
 LFCT 546.7
 LFCV 554.7
 BRCH 0.23
 BRCV 0.54
 LCLT 290.8
 LCLP 912.8
 MLTH 298.5
 MLMR 14.17
 THCK 5763.
 PWAT 43.42

12Z 08 Aug 2011

University of Wyoming

47582 Akita

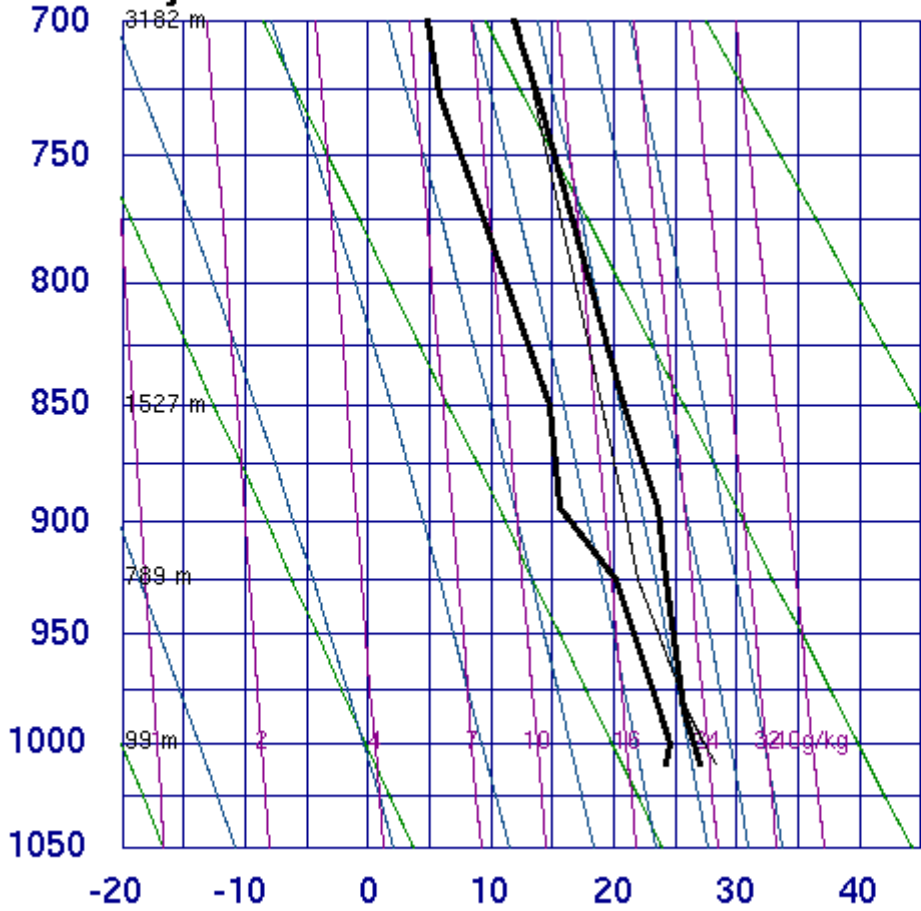


SLAT	39.71
SLON	140.10
SELV	7.00
SHOW	1.42
LIFT	-0.38
LFTV	-0.75
SWET	185.9
KINX	29.50
CTOT	18.50
VTOT	24.50
TOTL	43.00
CAPE	82.14
CAPV	111.8
CINS	-255.
CINV	-194.
EQLV	386.7
EQTV	382.5
LFCT	612.8
LFCV	624.6
BRCH	22.44
BRCV	30.57
LCLT	291.5
LCLP	902.9
MLTH	300.2
MLMR	15.12
THCK	5782.
PWAT	51.39

12Z 08 Aug 2011

University of Wyoming

47600 Wajima



SLAT	37.38
SLON	136.90
SELV	14.00
SHOW	-0.49
LIFT	-4.03
LFTV	-4.94
SWET	192.6
KINX	33.50
CTOT	19.70
VTOT	25.70
TOTL	45.40
CAPE	1300.
CAPV	1496.
CINS	-117.
CINV	-65.8
EQLV	152.4
EQTV	152.4
LFCT	715.7
LFCV	776.7
BRCH	336.7
BRCV	387.3
LCLT	296.0
LCLP	948.6
MLTH	300.5
MLMR	18.98
THCK	5811.
PWAT	52.65

12Z 08 Aug 2011

University of Wyoming

移動地 新潟県新潟市西蒲区から北方面の眺望～下層大気が湿潤している



今日も秋田県内の地デジテレビはハイビジョン画像できれいに受信(カーナビ)

