

【実況・解析結果・考察】

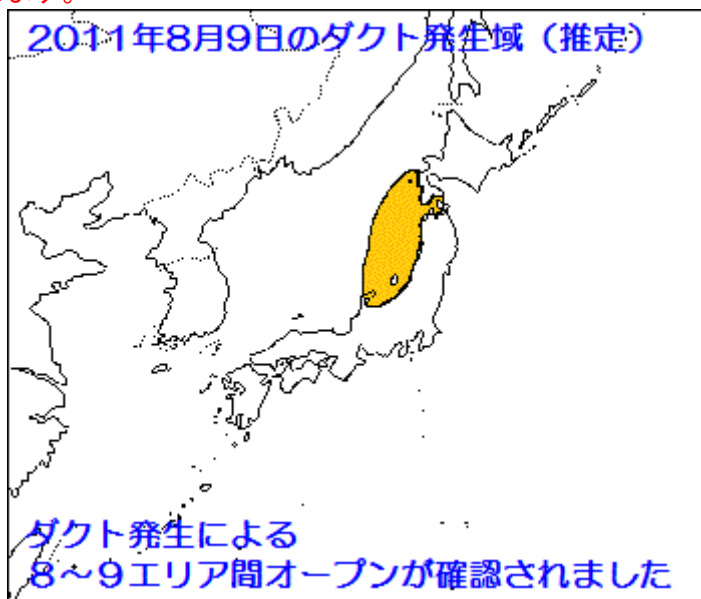
日本付近を覆っている高気圧の中心は本州上から本州の南海上へと移動しつつありますが、まだ北海道を含めた広い範囲を覆っています。

日本付近は広い範囲で負渦度領域に覆われていて、広い範囲で850hpa面の1,500m等高度線や500hpa面の5,880m等高度線の領域に入っています。

北日本では上昇流域が目立つようになってきました。

日本付近には中国東北区に進んだ台風からかわった低気圧に伴う組域が広がるようになってきました。

以上からダクト発生条件はそろいやすかったものの、規模や強さは次第に弱まっていく過程に入ったものと判断します。

**【運用結果】**

JGOTEV/0 新潟県長岡市八方台移動

18:49 JO7IZC(秋田県にかほ市)-JGOTEV/0(新潟県長岡市) RS58-59

20:47 JF8DKD(北海道函館市)-JGOTEV/0(新潟県長岡市) RS51-51

21:00 JA8PDI(北海道奥尻郡奥尻町)-JGOTEV/0(新潟県長岡市) RS51-51

レピーターワッチ

439.60 JR9WK 富山県高岡市 RS58

439.76 JR9WO 富山県氷見市 RS59

439.72 JP7YDY 秋田県秋田市 RS59

439.14 JR8VS 北海道北斗市 RS51

今日も秋田県内の地デジテレビをハイビジョン画像で受信できました。

早朝のライブカメラ画像～左上から函館山、ねむの丘、朱鷺メッセ 下層大気の湿潤化が確認できます



現在の函館山山頂からの視界状況

ML HAKODATE ROPEWAY



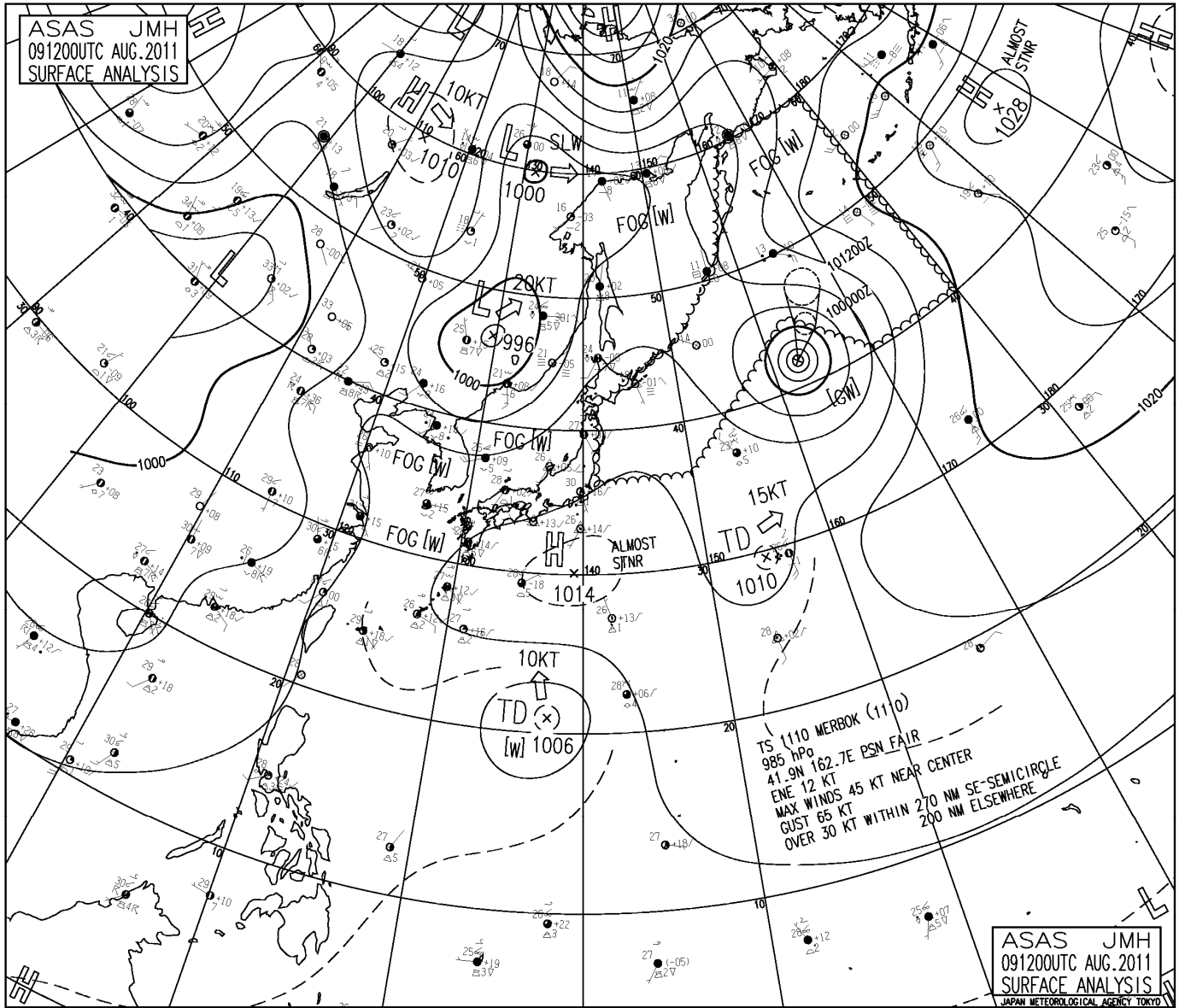
Copyright © 2010 道の駅東進 ねむの丘

朱鷺メッセ

URL

11/08/09 16:27:32

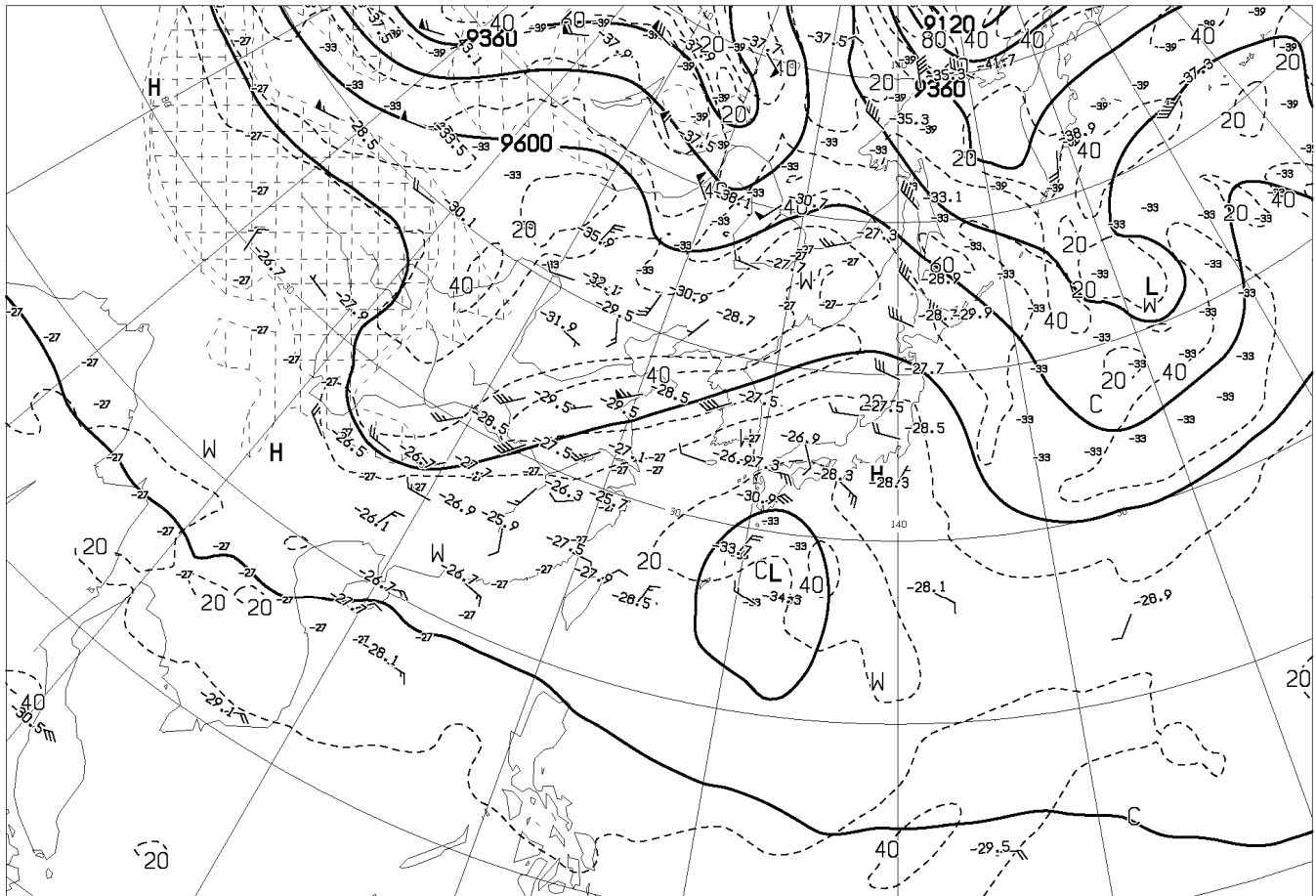




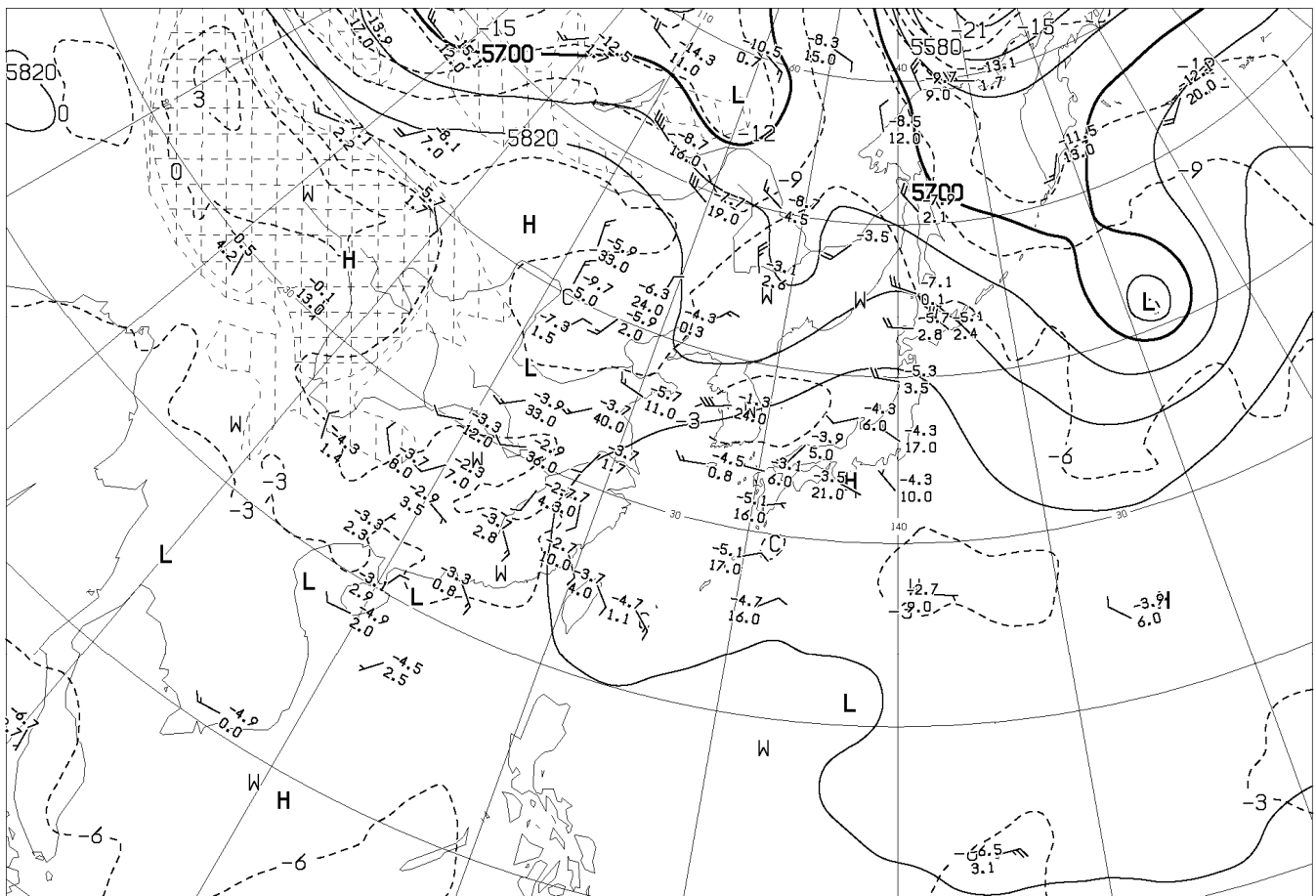
[AUPQ35] アジア 500hpa 300hpa 解析図

[AUPQ78] アジア 850hpa 700hpa 解析図

[AXFE578] 極東 850hpa 気温・風/700hpa 上昇流/500hpa 高度・渦度



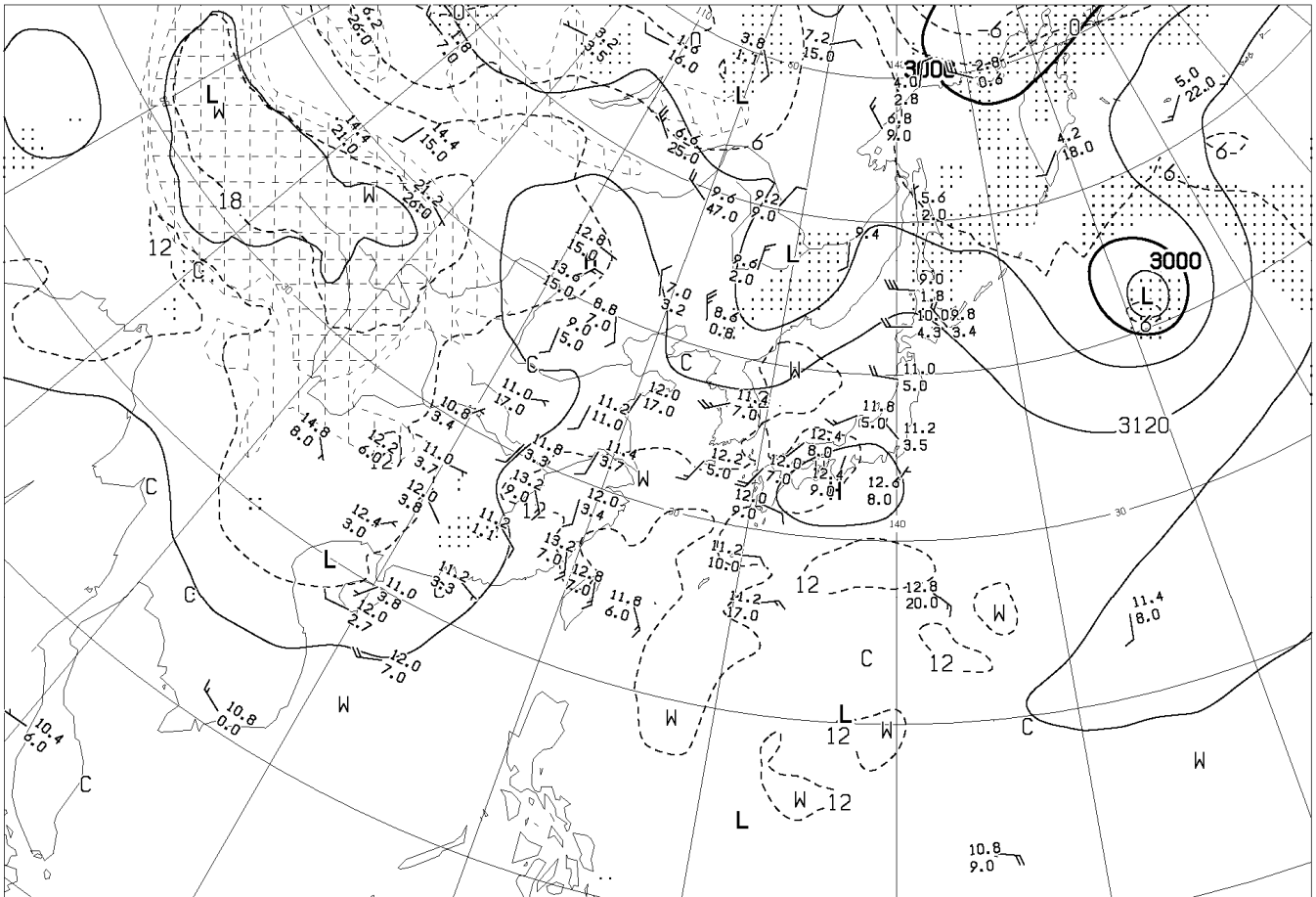
ANALYSIS 300hPa: HEIGHT(M), TEMP(°C), ISOTACH(KT)



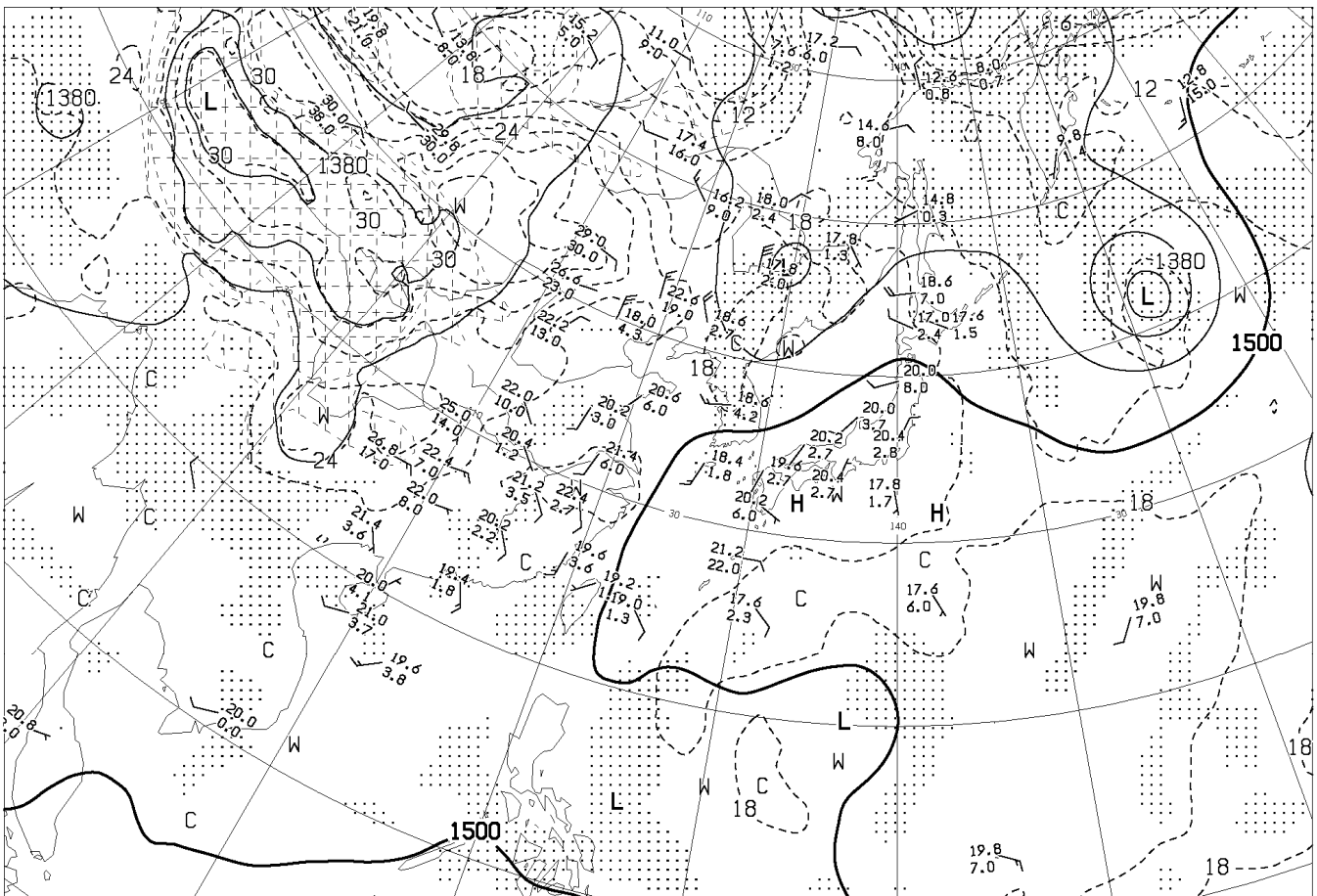
ANALYSIS 500hPa: HEIGHT(M), TEMP(°C)

AUPQ35 091200UTC AUG 2011

Japan Meteorological Agency



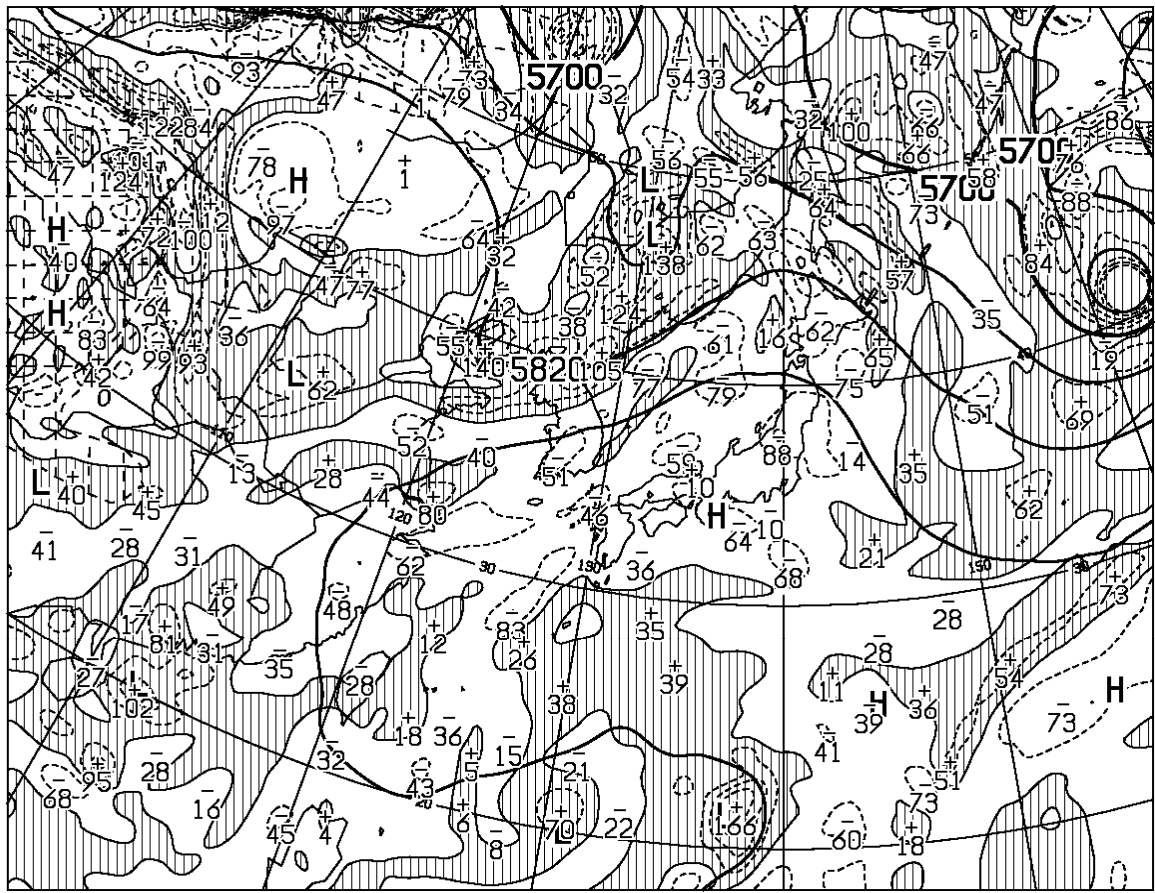
ANALYSIS 700hPa: HEIGHT(M), TEMP(°C), WET AREA::(T-TD<3°C)



ANALYSIS 850hPa: HEIGHT(M), TEMP(°C), WET AREA::(T-TD<3°C)

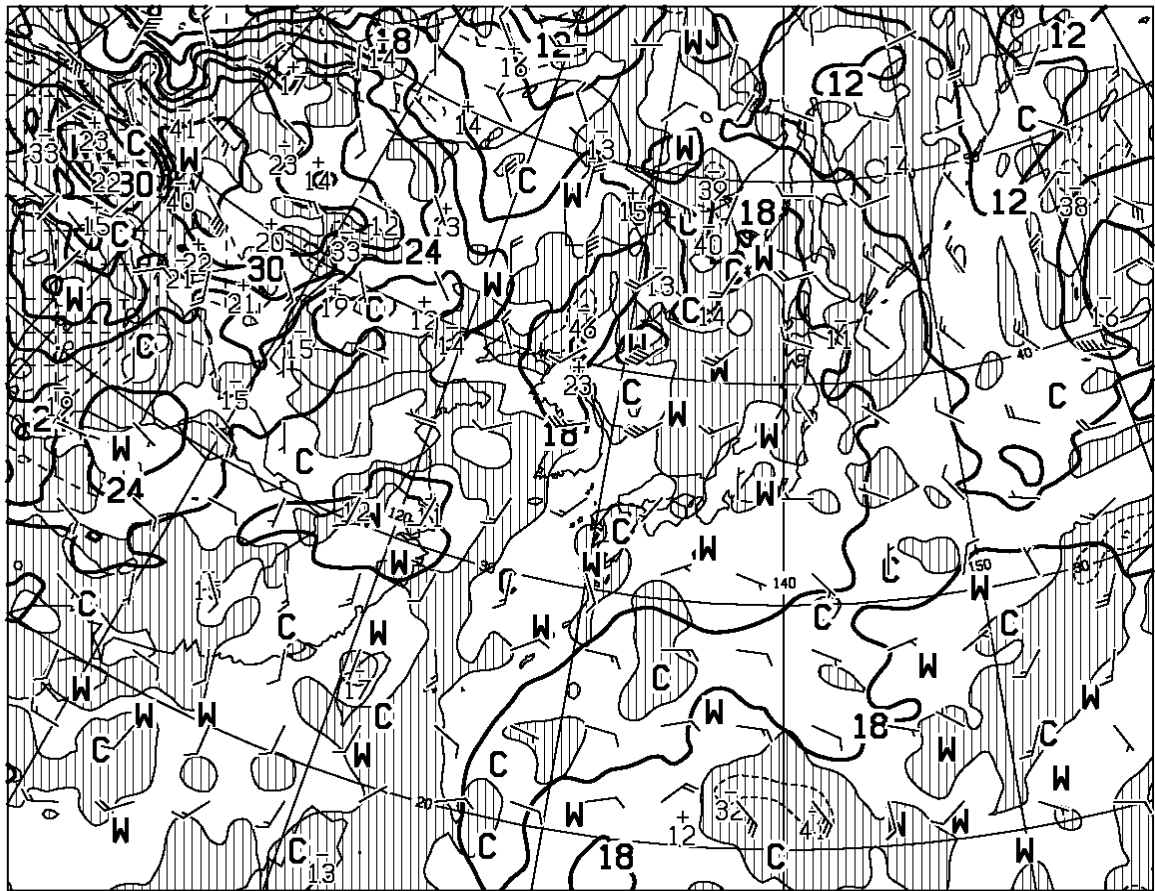
AUPQ78 091200UTC AUG 2011

Japan Meteorological Agency



T=00

HEIGHT (M), VORT (10**x-6/SEC) AT 500hPa



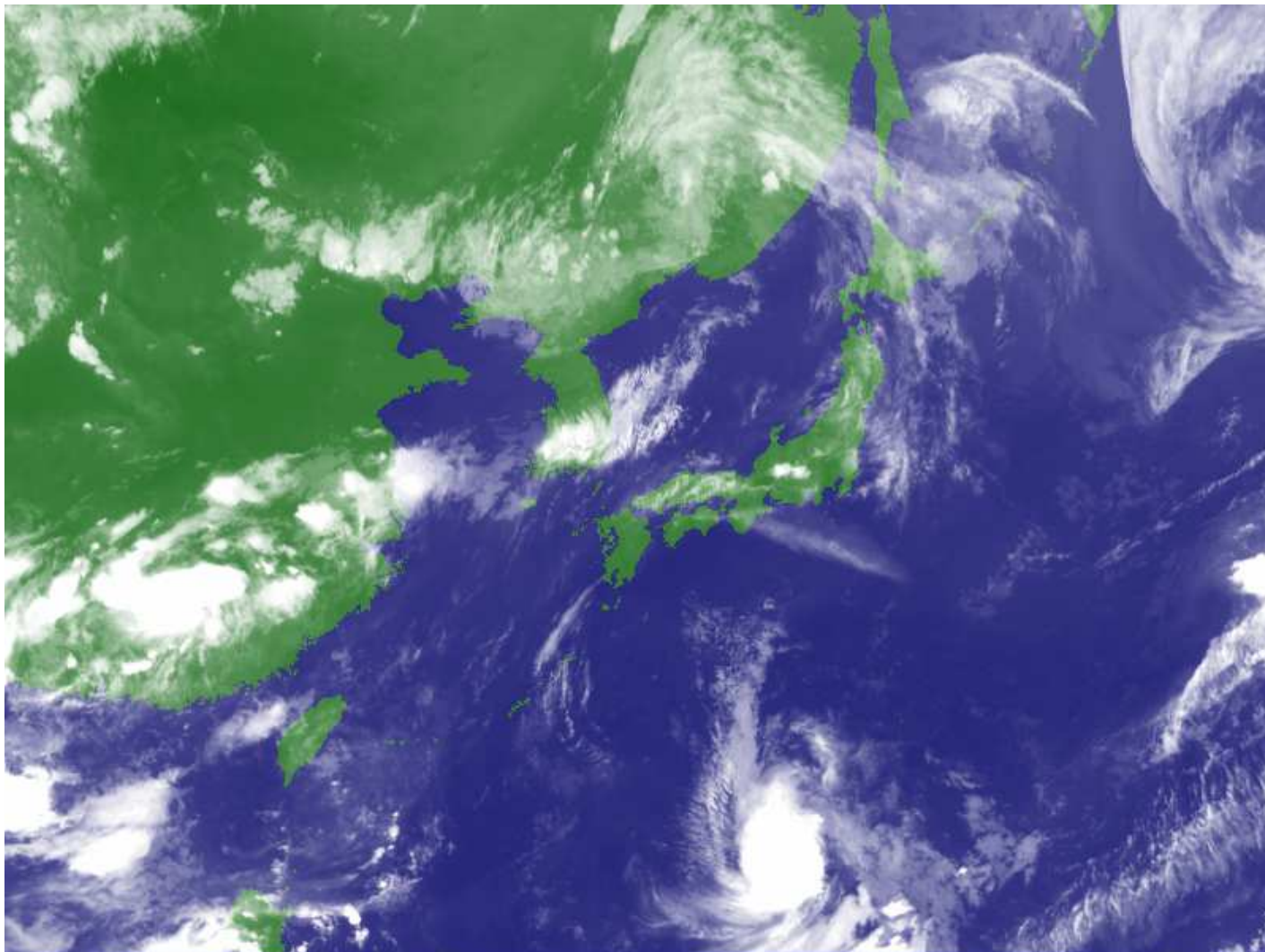
T=00

TEMP (C), WIND ARROW AT 850hPa
P-VEL (hPa/H) AT 700hPa

AXFE578

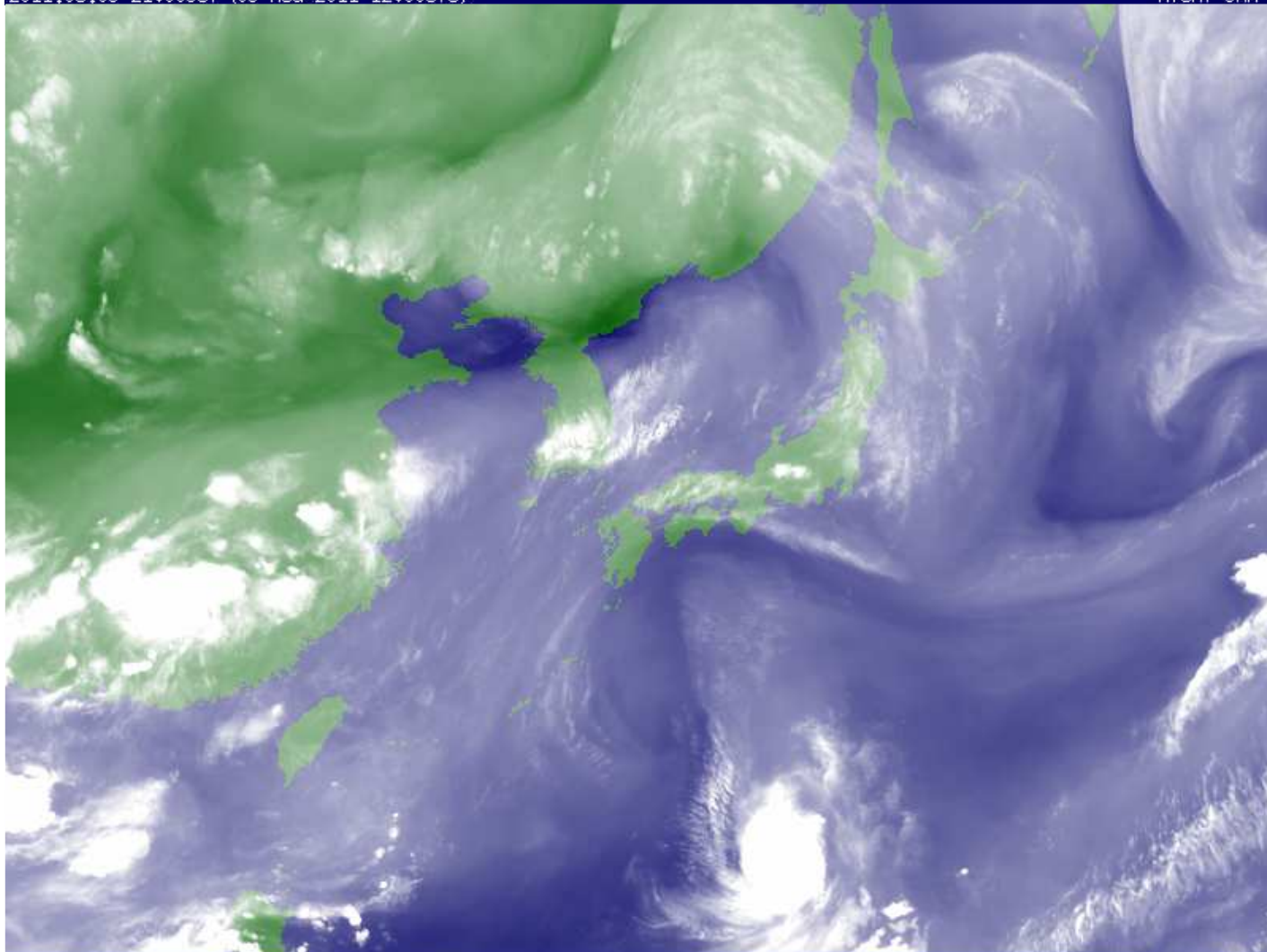
091200UTC AUG 2011

Japan Meteorological Agency



2011.08.09 21:00JST (09 AUG 2011 12:00UTC)

MTSAT JMA



2011.08.09 21:00JST (09 AUG 2011 12:00UTC)

MTSAT JMA



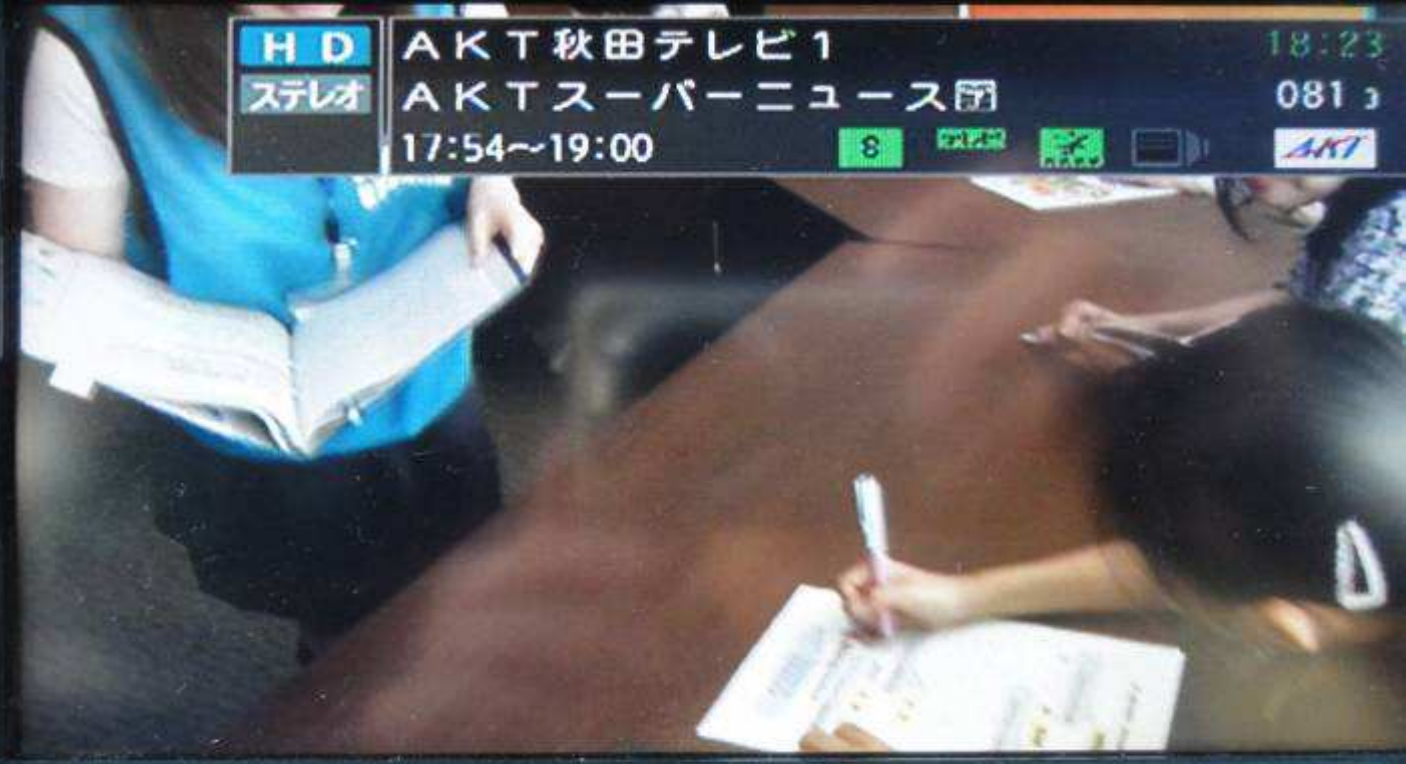
HD
ステレオ

AKT秋田テレビ1
AKTスーパーニュース

18:23
081

17:54~19:00

8 21.3 21.3 21.3 AKT



ヒト
100

HD
ステレオ

秋田朝日放送
ダイワハウス スペシャル 世界...

19:05
051

19:00~20:54

5 21.3 21.3 21.3

11:10

