

【実況・解析結果・考察】

日本付近は南高北低の気圧配置で北海道には前線に伴う対流雲域が広がっています。前線は今後数日間かけてゆっくりと南下する見通しです。

東北以南では高気圧に覆われて晴天域に覆われました。

気象衛星画像では本州の内陸で午後から雷雲が発生しましたが、広範囲に広がりませんでした。

地上天気図では1008hpa面の等圧線が18時に本州南岸に南下していましたが、21時には日本海中部まで一時的に北上しました。

渦度、鉛直流解析からは日本付近にダクト発生 of 兆候は確認できません。

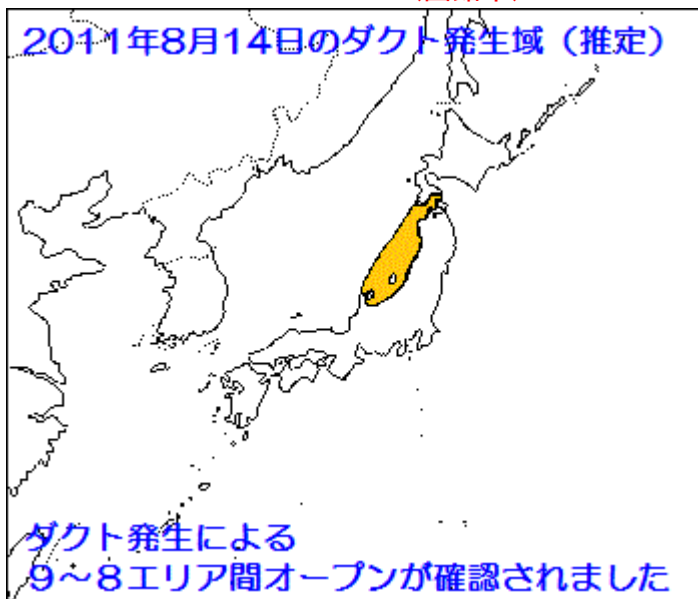
夕方、新潟市西蒲区滞在にて弥彦山中腹に逆転層の形成が目視で確認でき、郊外運転中に秋田県内の地デジテレビの反応がありました。

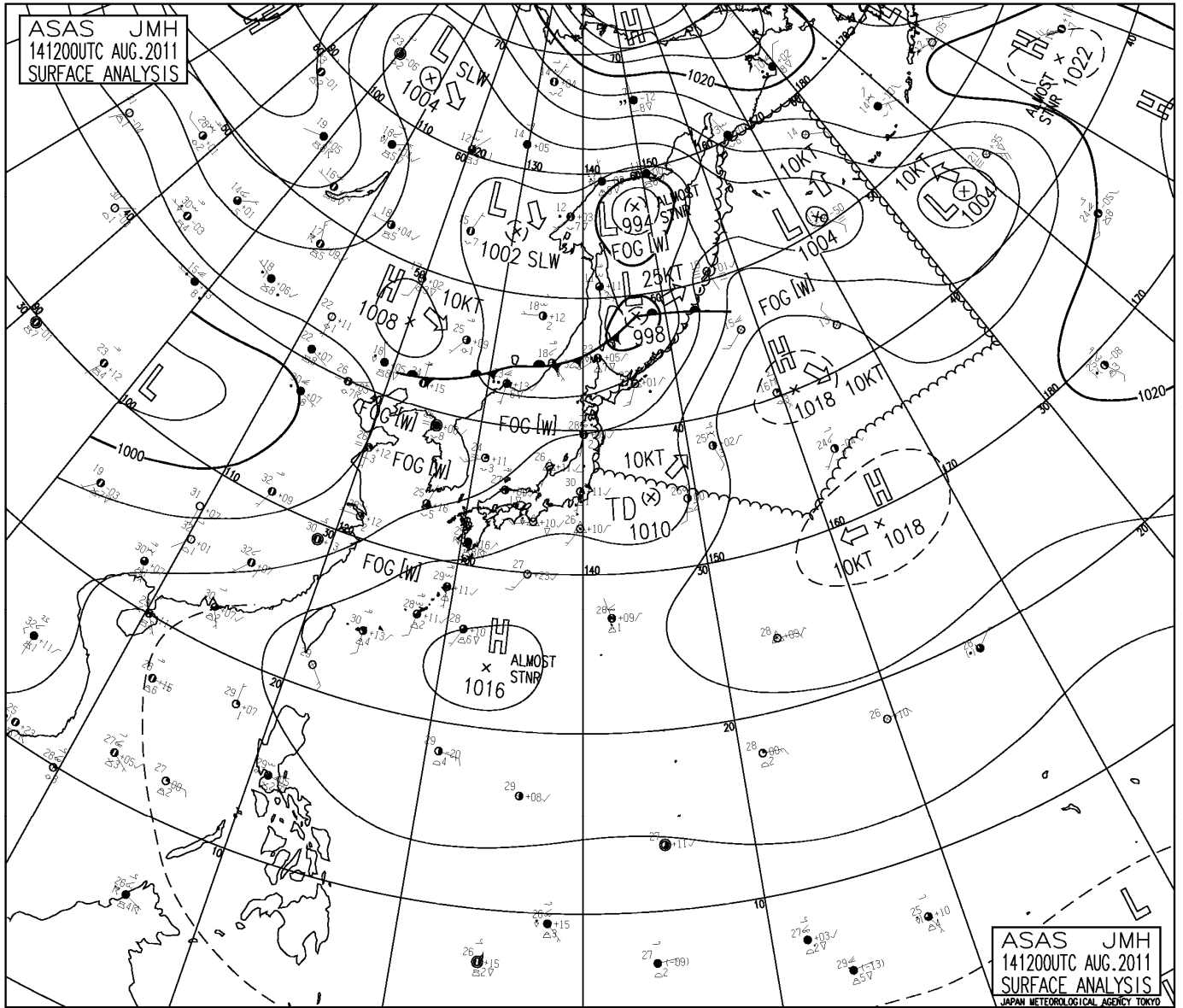
夜間、ダクト発生による9～8エリア間のオープン情報が届きました。

気象状況から、事前のダクト発生の予想は難しかったと考えます。

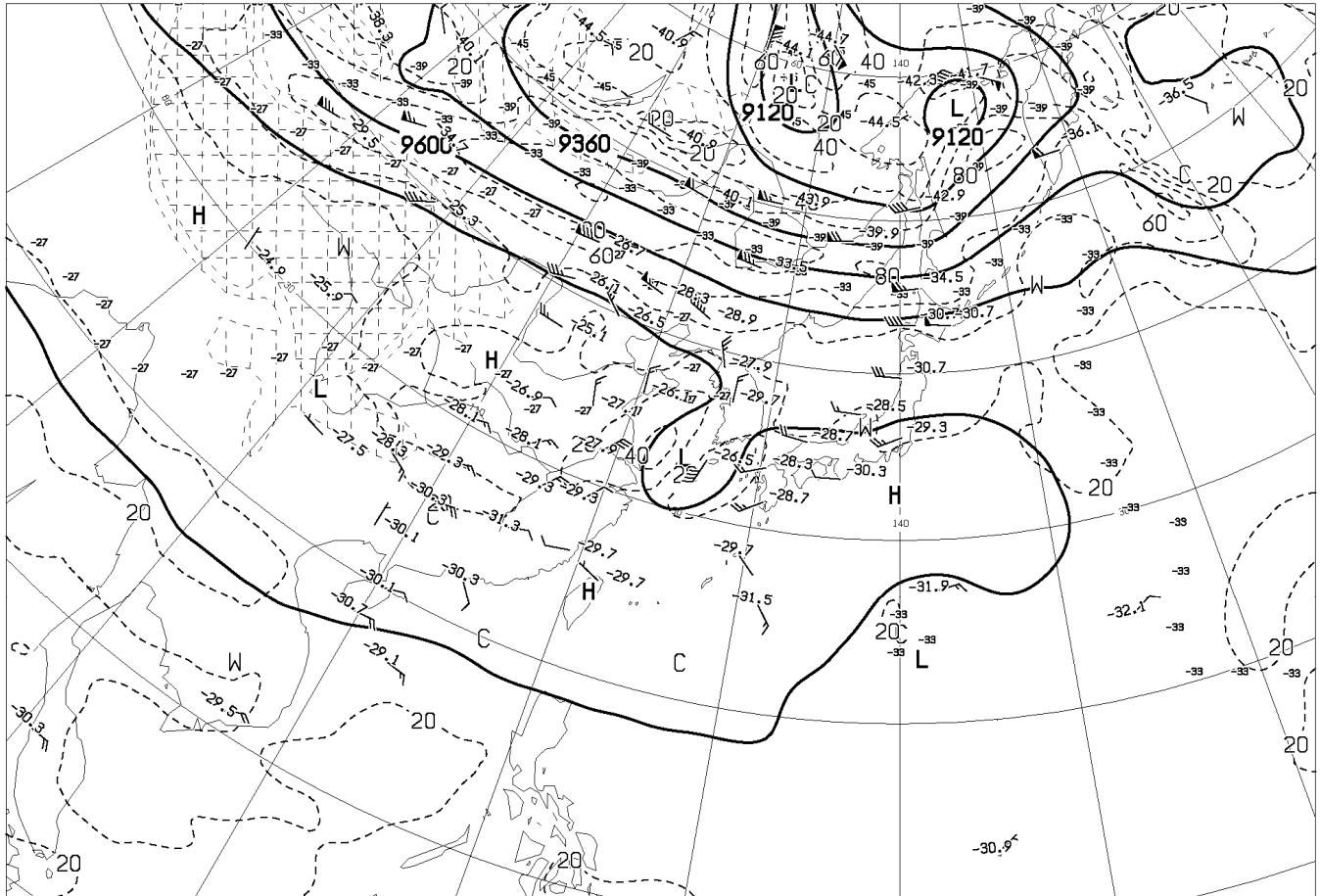
<オープン情報>

2011/08/14 20:49 JF8DKD(函館市)57-59 JR9HCV/9(石川県珠洲市/9)

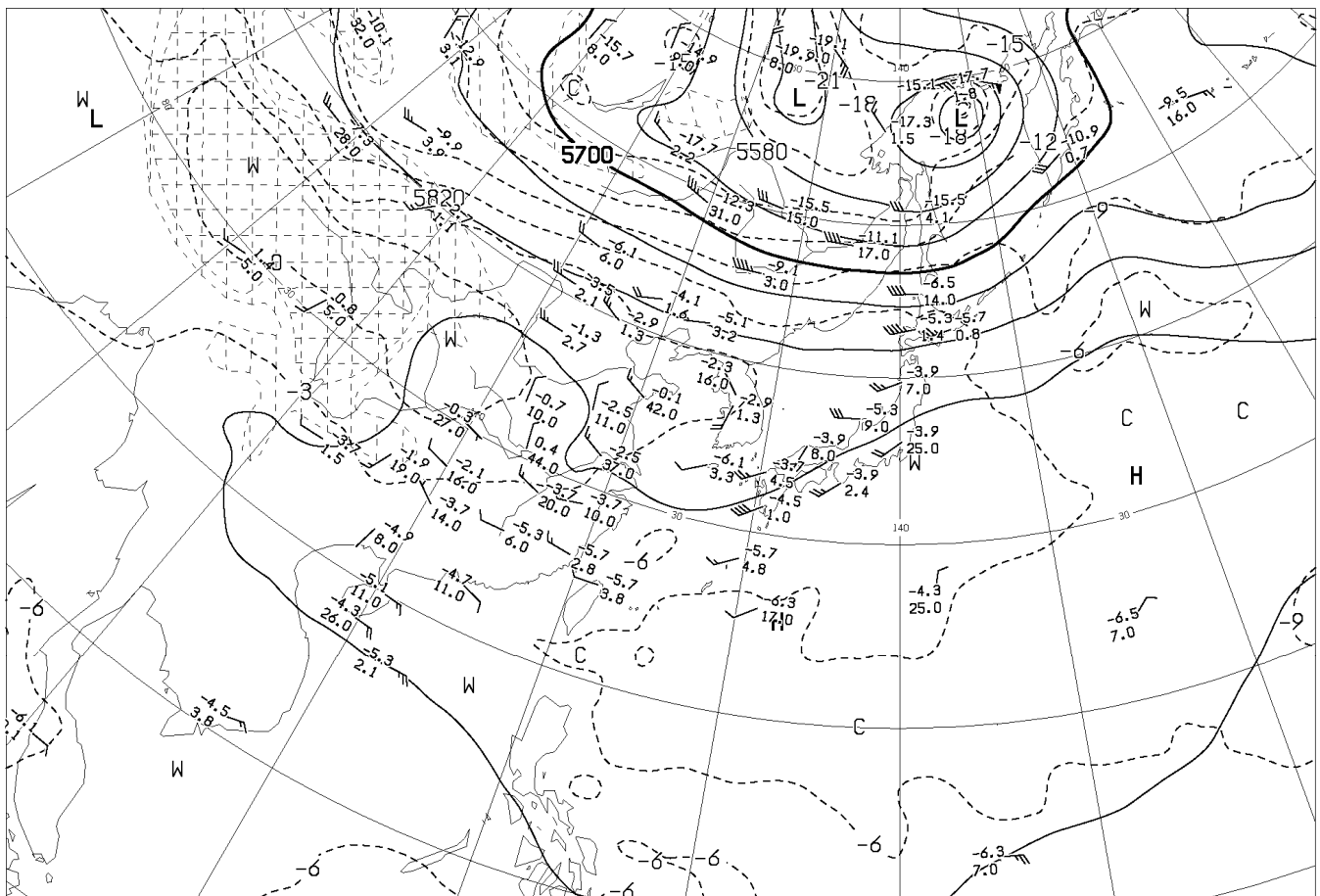




[AUPQ35] アジア 500hpa 300hpa 解析図
 [AUPQ78] アジア 850hpa 700hpa 解析図
 [AXFE578] 極東 850hpa 気温・風/700hpa 上昇流/500hpa 高度・渦度



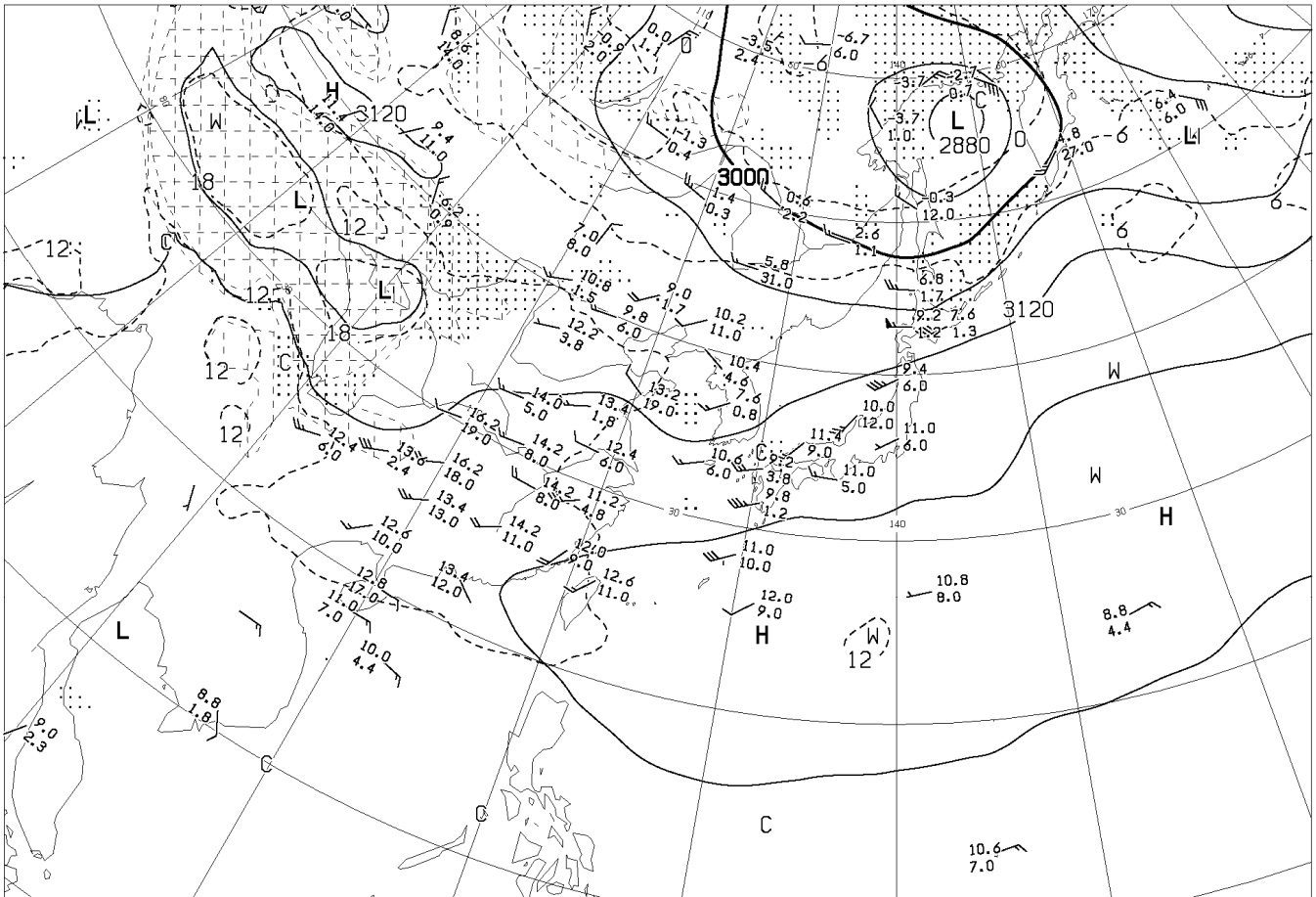
ANALYSIS 300hPa: HEIGHT(M), TEMP(°C), ISOTACH(KT)



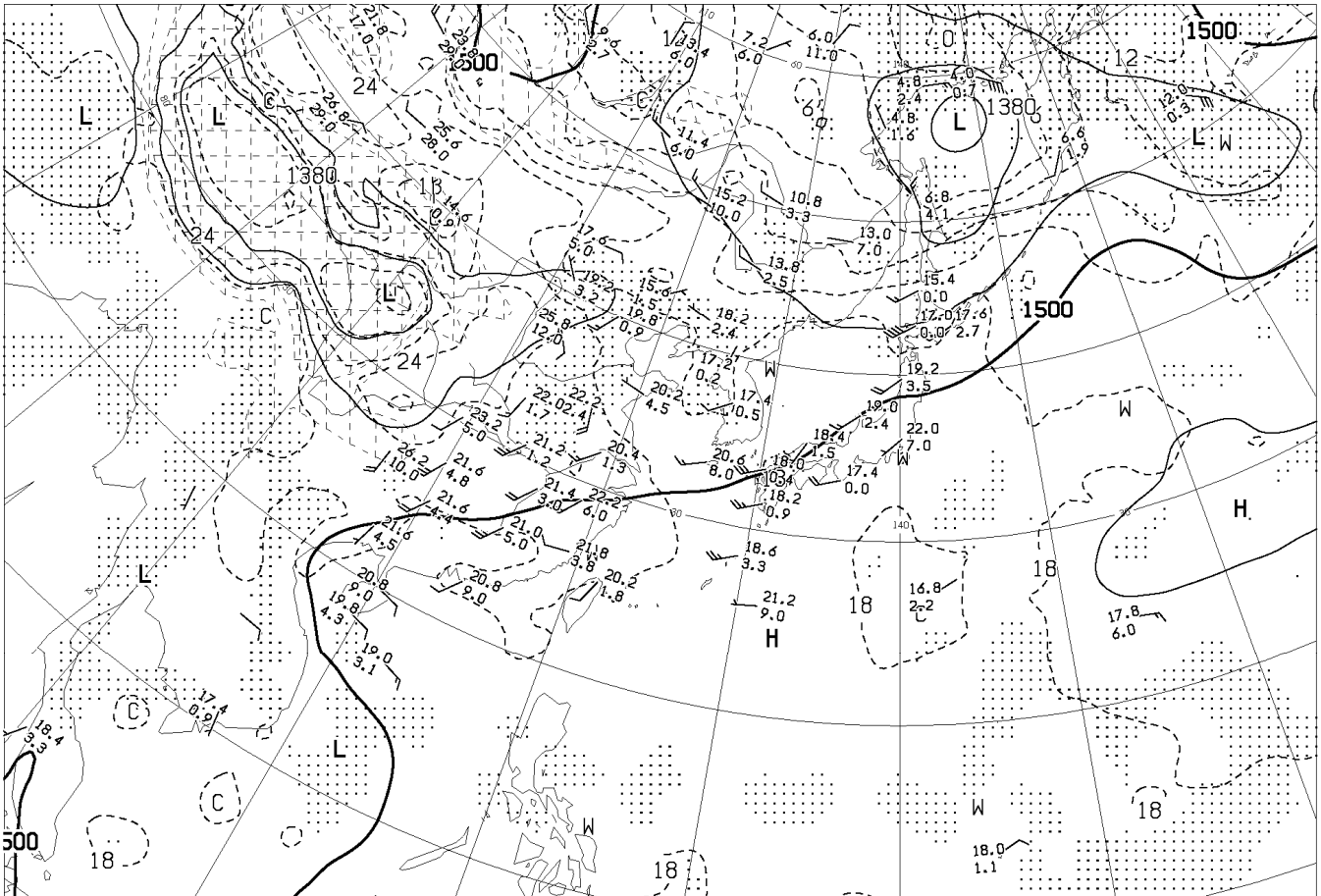
ANALYSIS 500hPa: HEIGHT(M), TEMP(°C)

AUPQ35 141200UTC AUG 2011

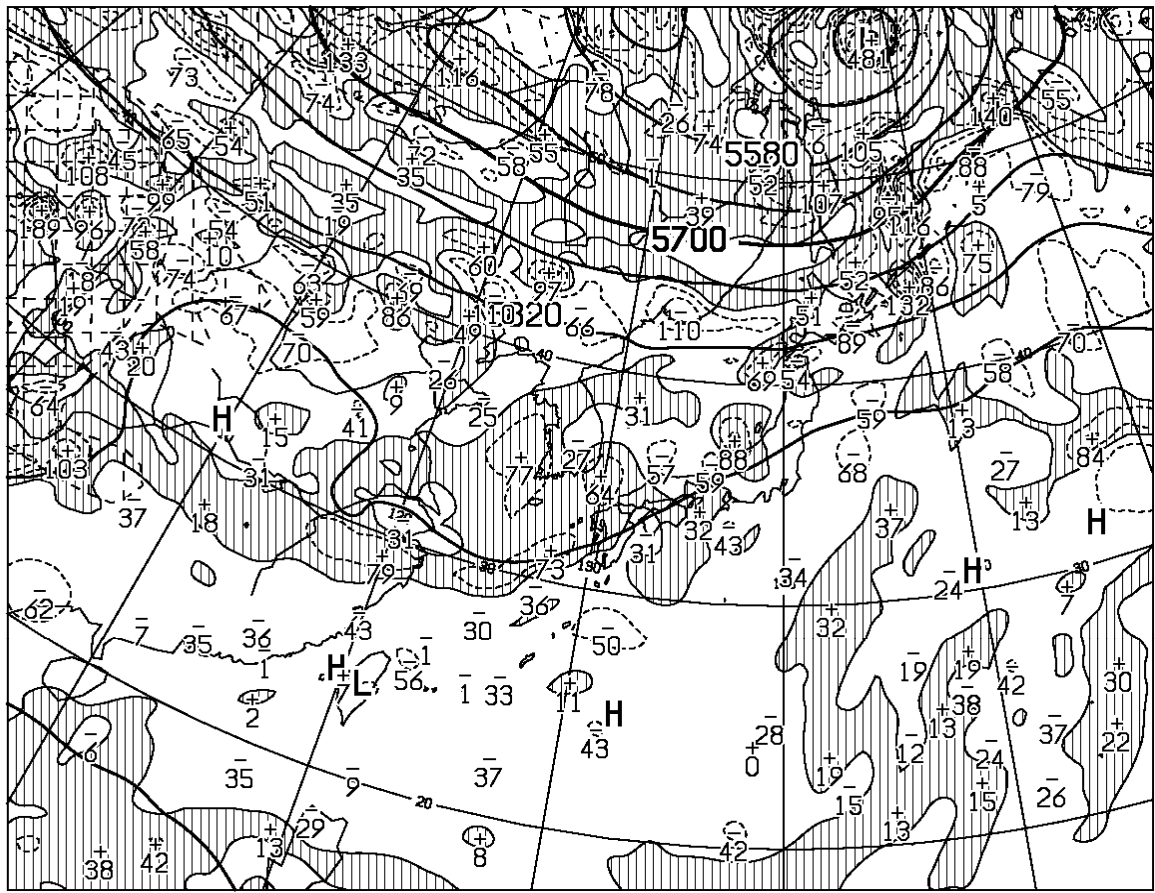
Japan Meteorological Agency



ANALYSIS 700hPa: HEIGHT(M), TEMP(°C), WET AREA::(T-TD<3°C)

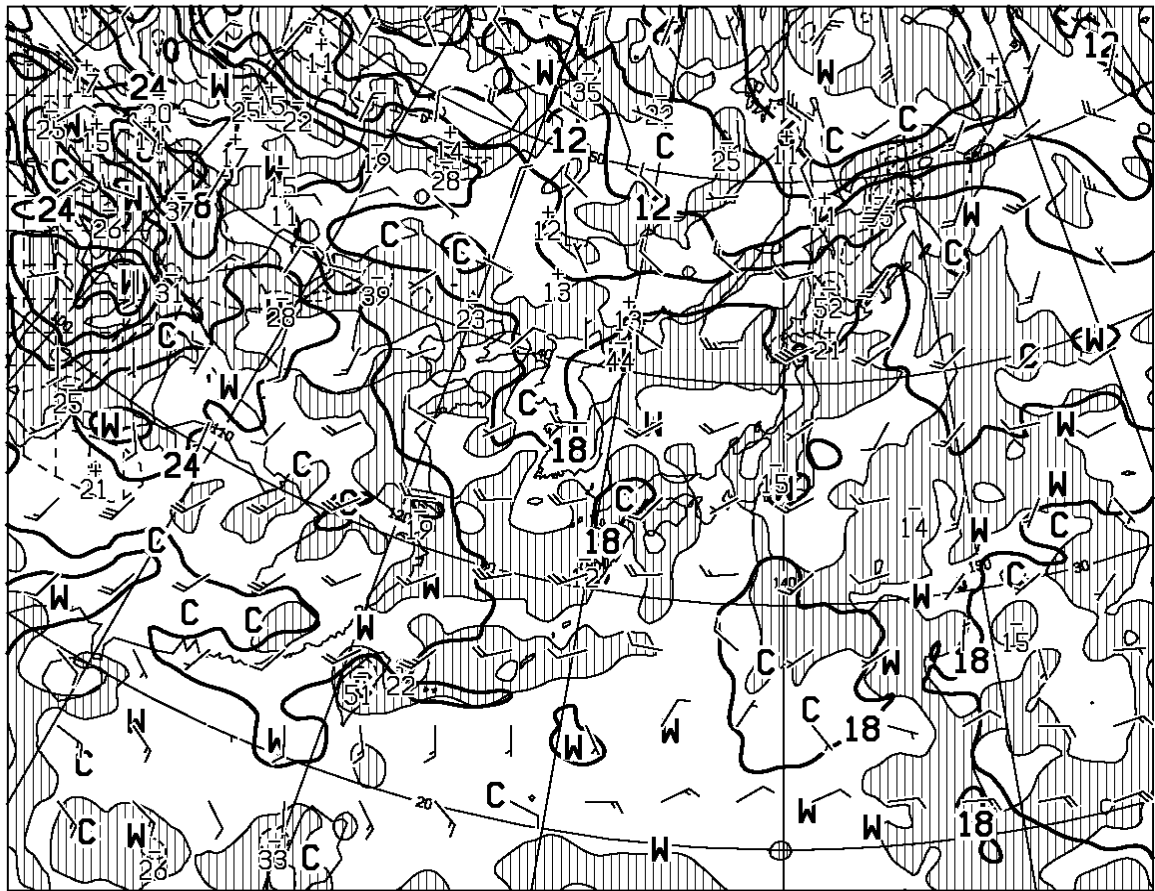


ANALYSIS 850hPa: HEIGHT(M), TEMP(°C), WET AREA::(T-TD<3°C)



T=00

HEIGHT (M), VORT (10**x-6/SEC) AT 500hPa



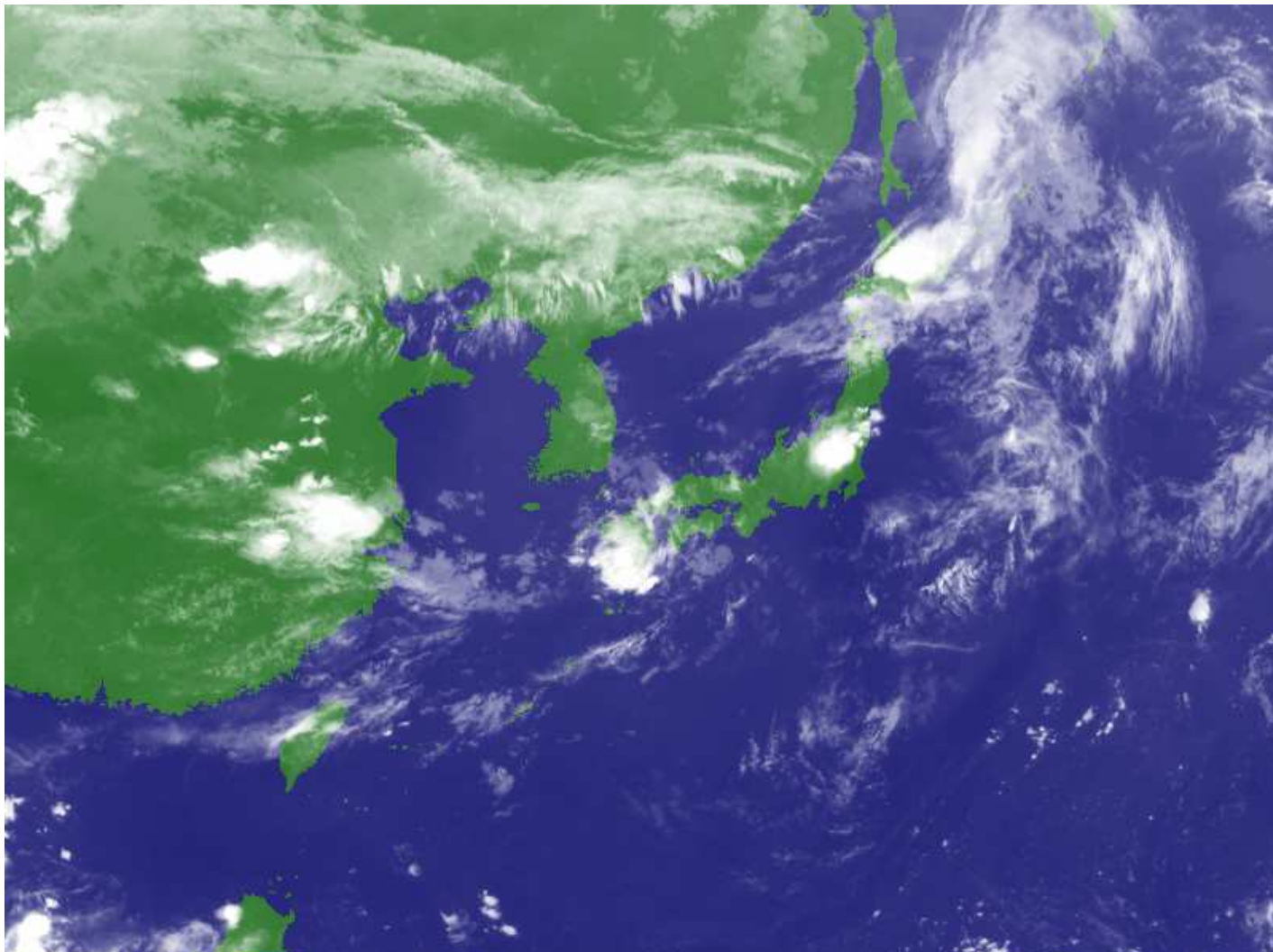
T=00

TEMP (C), WIND ARROW AT 850hPa
P-VEL (hPa/H) AT 700hPa

AXFE578

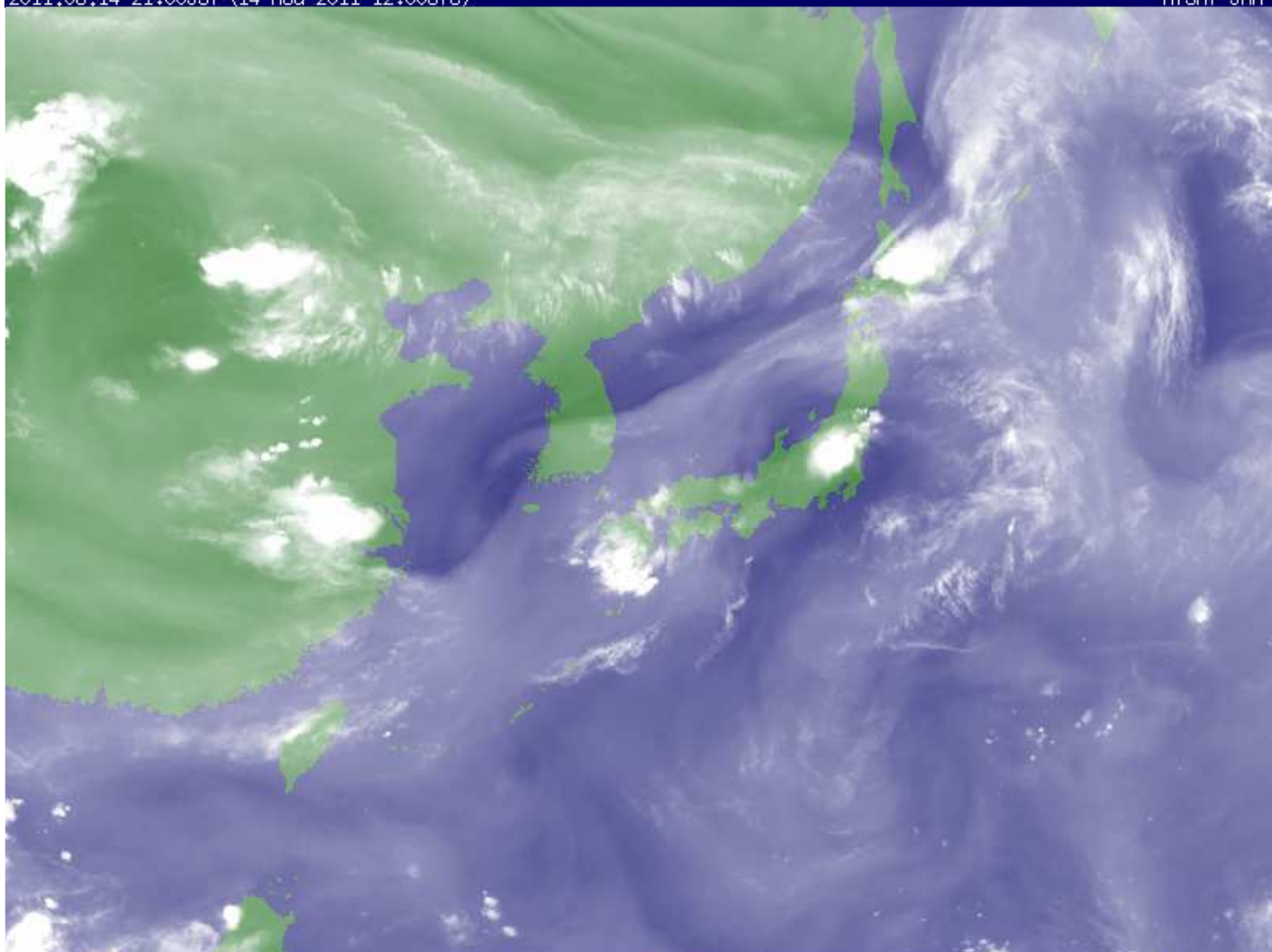
141200UTC AUG 2011

Japan Meteorological Agency



2011.08.14 21:00JST (14 AUG 2011 12:00UTC)

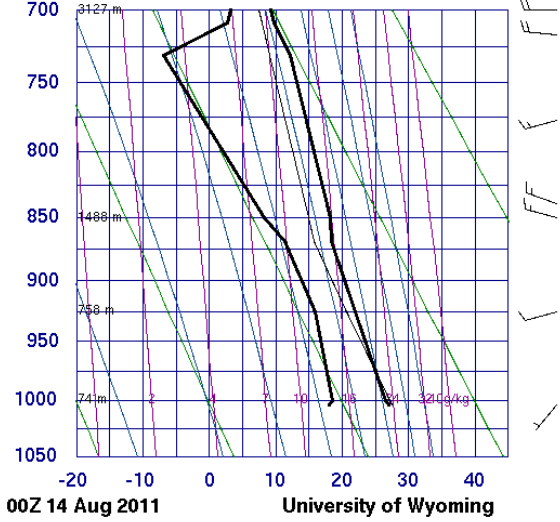
MTSAT JMA



2011.08.14 21:00JST (14 AUG 2011 12:00UTC)

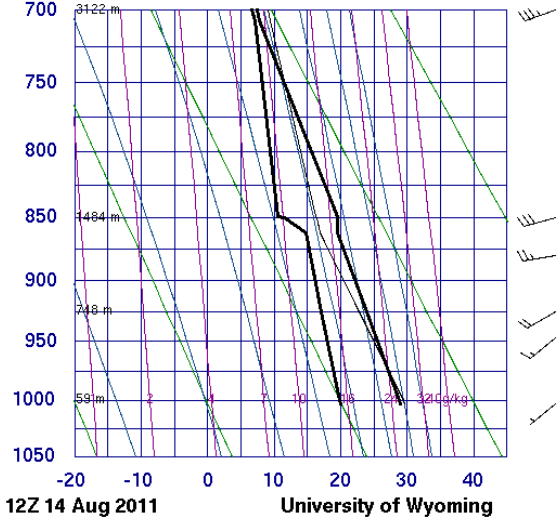
MTSAT JMA

47580 RJSM Misawa Ab



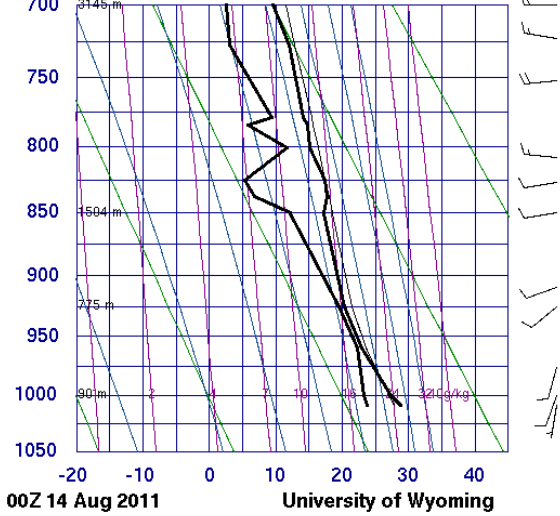
- SLAT 40.70
- SLON 141.38
- SELV 39.00
- SHOW 3.10
- LIFT -1.21
- LFTV -1.50
- SWET 167.4
- KINX 28.70
- CTOT 16.50
- VTOT 26.50
- TOTL 43.00
- CAPE 43.01
- CAPV 64.75
- CINS -300.
- CINV -197.
- EQLV 467.4
- EQTV 465.2
- LFCT 559.4
- LCV 500.0
- BRCH 2.03
- BRCV 3.05
- LCLT 289.1
- LCLP 875.6
- MLTH 300.4
- MLMR 13.28
- THCK 5756.
- PWAT 37.83

47580 RJSM Misawa Ab



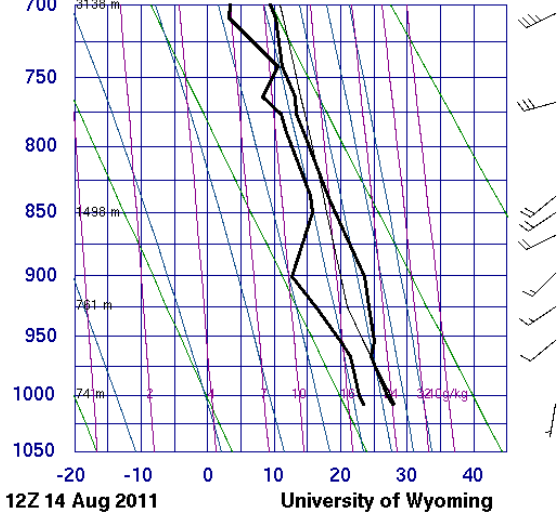
- SLAT 40.70
- SLON 141.38
- SELV 39.00
- SHOW 2.96
- LIFT -0.01
- LFTV -0.37
- SWET 226.2
- KINX 35.40
- CTOT 16.50
- VTOT 24.50
- TOTL 41.00
- CAPE 134.2
- CAPV 198.7
- CINS -116.
- CINV -89.9
- EQLV 361.7
- EQTV 363.1
- LFCT 752.7
- LCV 765.1
- BRCH 3.19
- BRCV 4.73
- LCLT 290.0
- LCLP 863.1
- MLTH 302.5
- MLMR 14.30
- THCK 5781.
- PWAT 46.39

47582 Akita



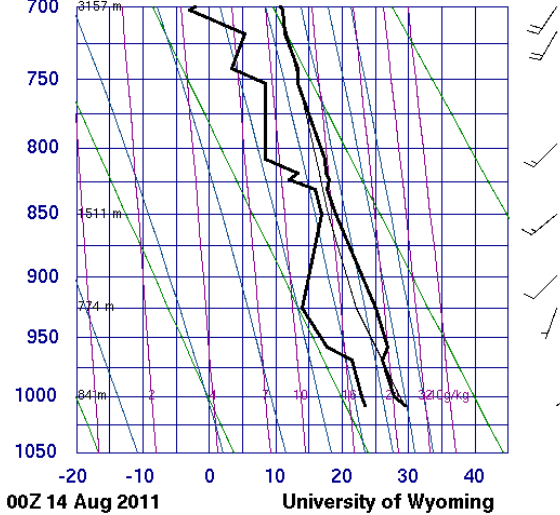
- SLAT 39.71
- SLON 140.10
- SELV 7.00
- SHOW 1.46
- LIFT -5.35
- LFTV -5.90
- SWET 196.3
- KINX 29.50
- CTOT 19.30
- VTOT 24.30
- TOTL 43.60
- CAPE 1397.
- CAPV 1639.
- CINS 0.00
- CINV 0.00
- EQLV 188.6
- EQTV 188.6
- LFCT 945.2
- LCV 945.2
- BRCH 61.17
- BRCV 71.77
- LCLT 295.3
- LCLP 945.2
- MLTH 300.1
- MLMR 18.23
- THCK 5770.
- PWAT 47.82

47582 Akita



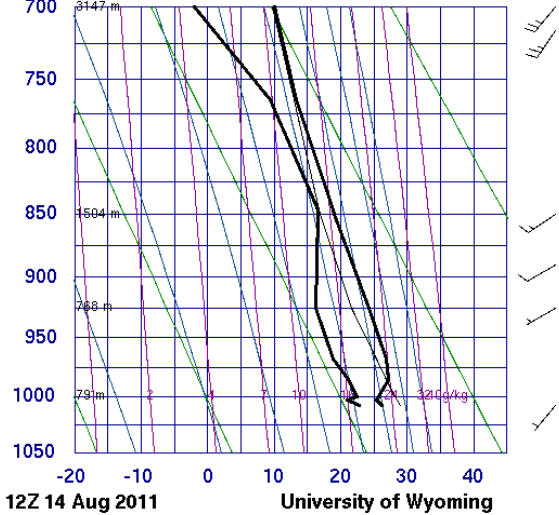
- SLAT 39.71
- SLON 140.10
- SELV 7.00
- SHOW 0.39
- LIFT -1.30
- LFTV -1.79
- SWET 313.7
- KINX 32.80
- CTOT 19.60
- VTOT 23.10
- TOTL 42.70
- CAPE 774.5
- CAPV 949.6
- CINS -94.1
- CINV -67.0
- EQLV 191.6
- EQTV 191.5
- LFCT 817.2
- LCV 828.1
- BRCH 18.66
- BRCV 22.88
- LCLT 294.1
- LCLP 925.9
- MLTH 300.6
- MLMR 17.21
- THCK 5786.
- PWAT 48.60

47600 Wajima



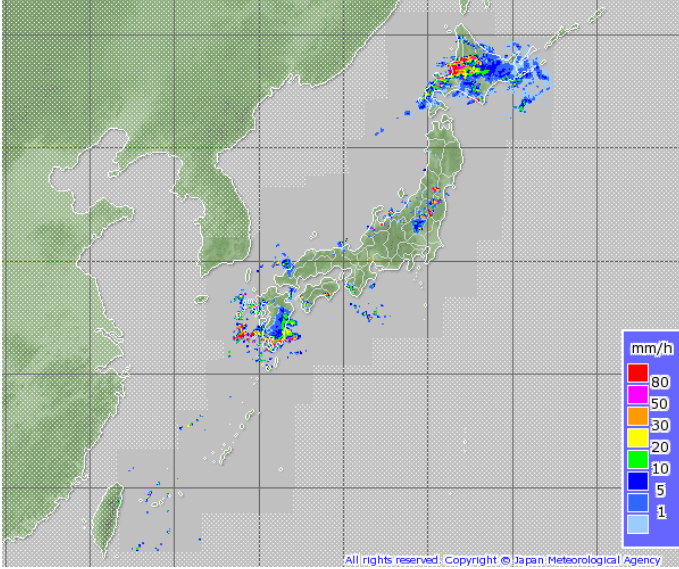
- SLAT 37.38
- SLON 136.90
- SELV 14.00
- SHOW -0.51
- LIFT -1.10
- LFTV -1.77
- SWET 255.7
- KINX 26.60
- CTOT 20.60
- VTOT 22.70
- TOTL 43.30
- CAPE 564.2
- CAPV 748.7
- CINS -105.
- CINV -66.6
- EQLV 183.7
- EQTV 183.7
- LFCT 757.8
- LCV 793.4
- BRCH 16.27
- BRCV 21.58
- LCLT 293.2
- LCLP 903.2
- MLTH 301.9
- MLMR 16.77
- THCK 5796.
- PWAT 45.70

47600 Wajima

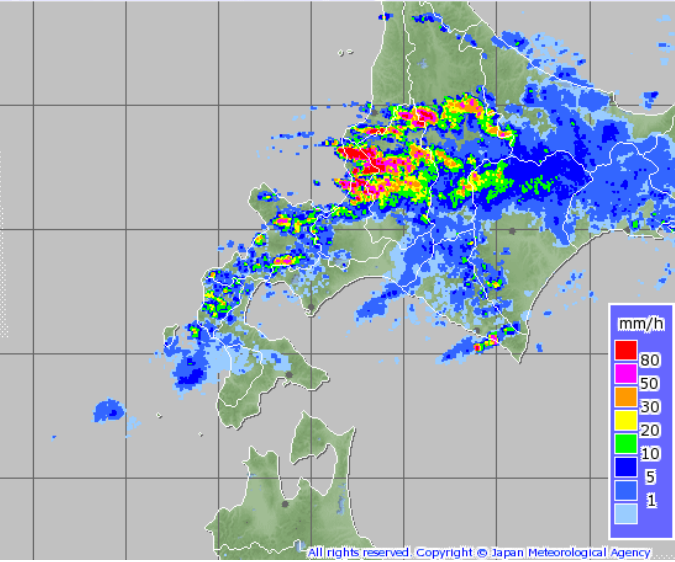


- SLAT 37.38
- SLON 136.90
- SELV 14.00
- SHOW -1.81
- LIFT -1.25
- LFTV -1.76
- SWET 357.8
- KINX 28.90
- CTOT 21.90
- VTOT 24.30
- TOTL 46.20
- CAPE 111.9
- CAPV 201.3
- CINS -133.
- CINV -104.
- EQLV 422.8
- EQTV 418.5
- LFCT 675.7
- LCV 769.6
- BRCH 5.54
- BRCV 9.95
- LCLT 291.9
- LCLP 894.7
- MLTH 301.3
- MLMR 15.57
- THCK 5791.
- PWAT 48.82

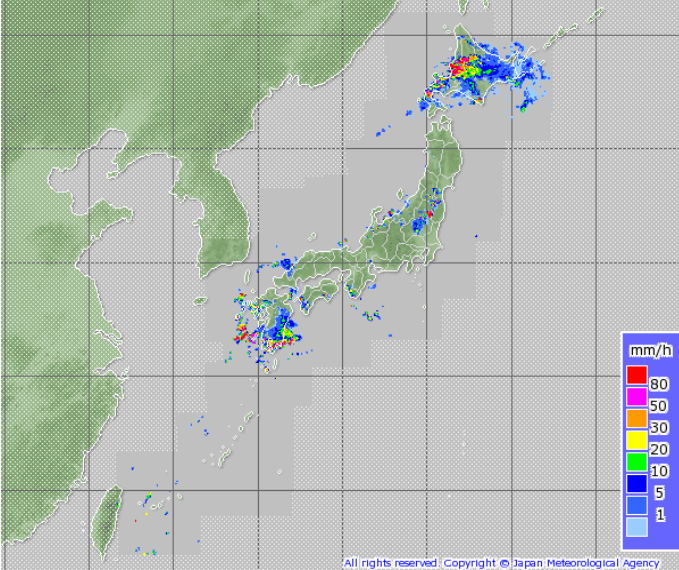
平成23年08月14日20時30分 (20:30 JST, 14 August 2011)



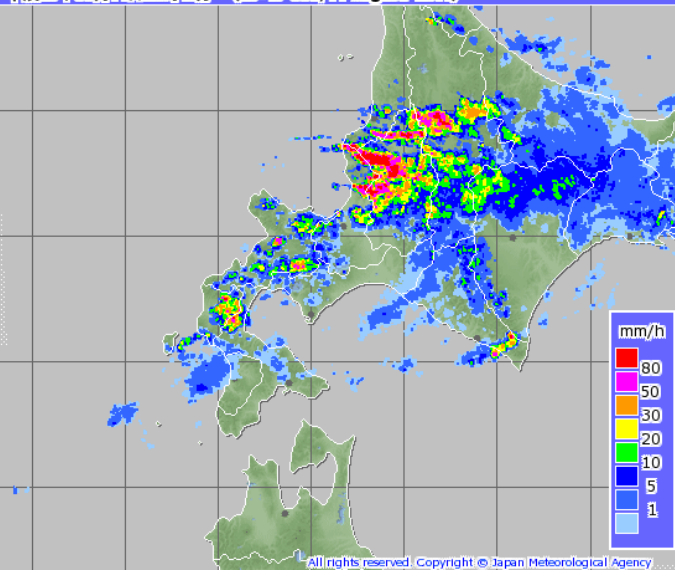
平成23年08月14日20時30分 (20:30 JST, 14 August 2011)



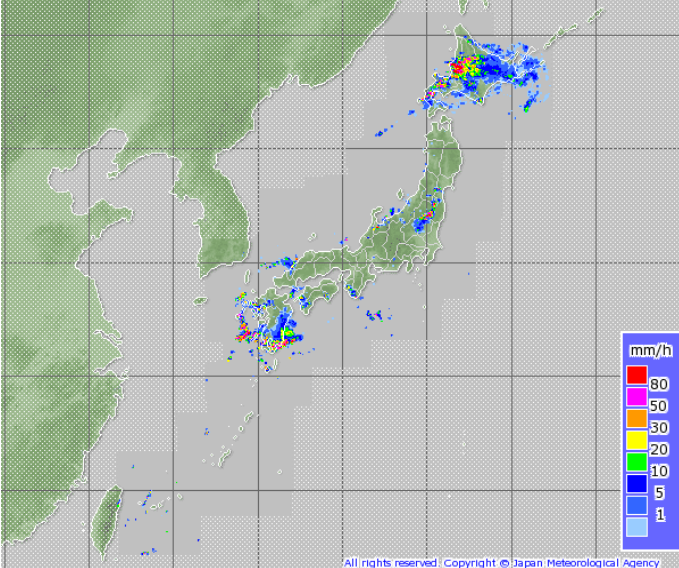
平成23年08月14日20時45分 (20:45 JST, 14 August 2011)



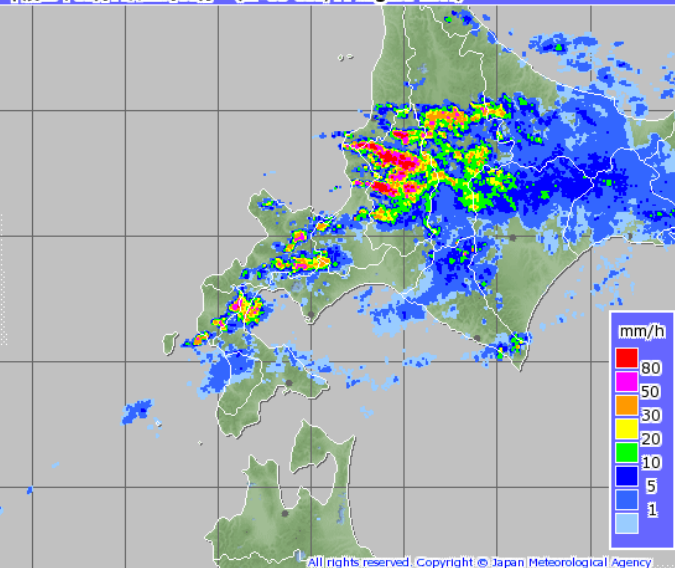
平成23年08月14日20時45分 (20:45 JST, 14 August 2011)



平成23年08月14日21時00分 (21:00 JST, 14 August 2011)



平成23年08月14日21時00分 (21:00 JST, 14 August 2011)



2011年08月14日 函館(ハコダテ)

北緯: 41 度 49.0 分 東経: 140 度 45.2 分 標高: 35 m [今日の観測データ](#) [最低・最高気温](#)

時刻	気温	降水量	風向	風速	日照時間	湿度	気圧
時	℃	mm	16方位	m/s	h	%	hPa
1	22.0	0.0	北東	1.9		82	1008.8
2	22.3	0.0	北北東	1.7		82	1009.0
3	21.9	0.0	北北東	1.3		85	1008.9
4	21.9	0.0	北北東	2.2	0.0	87	1008.6
5	21.4	0.0	北	1.0	0.0	83	1008.7
6	22.6	0.0	北	1.3	0.0	75	1009.0
7	24.3	0.0	西南西	1.2	0.1	69	1008.7
8	25.8	0.0	西	1.9	0.0	68	1008.7
9	26.3	0.0	西南西	1.9	0.1	70	1008.7
10	26.3	0.0	南	1.0	0.0	69	1008.2
11	26.2	0.0	南西	3.9	0.0	79	1007.8
12	27.1	0.0	南西	3.1	0.0	79	1007.4
13	27.5	0.0	南西	5.5	0.0	77	1006.9
14	25.6	0.0	南西	6.4	0.0	90	1006.6
15	26.4	0.0	南西	6.1	0.0	86	1006.1
16	27.3	0.0	南西	3.6	0.0	78	1005.4
17	27.4	0.0	南西	3.8	0.0	75	1005.6
18	26.2	0.0	南西	5.2	0.2	82	1005.7
19	25.9	0.0	南西	4.8	0.0	82	1005.7
20	25.2	0.0	南西	4.0	0.0	89	1006.1
21	25.1	0.0	南西	6.3		90	1005.5
22	26.6	0.0	南南西	4.5		81	1005.0
23	24.7	0.0	西南西	4.3		90	1005.4
24	25.0	0.0	南西	3.7		85	1005.0

2011年08月14日 秋田(アキタ)

北緯: 39 度 43.0 分 東経: 140 度 5.9 分 標高: 6 m [今日の観測データ](#) [最低・最高気温](#)

時刻	気温	降水量	風向	風速	日照時間	湿度	気圧
時	℃	mm	16方位	m/s	h	%	hPa
1	26.8	0.0	西南西	1.8		87	1010.5
2	26.1	0.0	東南東	2.0		90	1010.2
3	25.9	0.0	南東	2.7		89	1009.9
4	25.2	0.0	南東	3.1	0.0	91	1010.0
5	25.0	0.0	南東	3.0	0.0	91	1010.0
6	25.2	0.0	南東	2.8	0.1	90	1010.2
7	26.5	0.0	南東	3.0	1.0	84	1010.3
8	27.9	0.0	南	2.3	0.9	78	1010.2
9	29.6	0.0	南西	4.5	0.7	72	1010.2
10	30.0	0.0	南西	3.6	1.0	67	1009.7
11	30.8	0.0	南西	4.4	0.9	66	1009.1
12	30.7	0.0	西南西	5.6	1.0	66	1009.1
13	30.7	0.0	南西	4.2	1.0	64	1008.9
14	30.9	0.0	西南西	4.6	1.0	65	1008.5
15	30.4	0.0	西南西	4.4	1.0	64	1008.2
16	30.2	0.0	西	4.1	1.0	67	1007.9
17	29.6	0.0	西南西	3.1	1.0	70	1007.3
18	29.0	0.0	西南西	2.0	0.9	73	1007.6
19	28.4	0.0	南西	2.0	0.1	77	1007.8
20	28.1	0.0	南	0.7	0.0	77	1008.1
21	27.8	0.0	南	1.3		78	1008.5
22	27.5	0.0	南南東	1.4		82	1008.6
23	26.7	0.0	南東	2.0		84	1008.4
24	25.7	0.0	南東	3.3		85	1008.0

2011年08月14日 新潟(ニイガタ)

北緯: 37 度 54.7 分 東経: 139 度 2.8 分 標高: 2 m [今日の観測データ](#) [最低・最高気温](#)

時刻	気温	降水量	風向	風速	日照時間	湿度	気圧
時	℃	mm	16方位	m/s	h	%	hPa
1	26.8	0.0	南東	1.2		82	1010.3
2	26.8	0.0	南東	0.9		80	1010.5
3	26.5	0.0	南	1.4		81	1010.1
4	26.1	0.0	南南東	1.2	0.0	81	1009.8
5	26.0	0.0	南南西	1.2	0.0	80	1009.8
6	26.3	0.0	南西	1.2	0.2	78	1010.2
7	27.8	0.0	南西	1.9	1.0	76	1010.4
8	29.1	0.0	南	2.3	1.0	70	1010.3
9	30.4	0.0	南	2.5	1.0	63	1010.3
10	31.6	0.0	南東	1.6	1.0	57	1009.8
11	30.5	0.0	南南東	1.5	1.0	66	1009.3
12	33.1	0.0	東北東	1.5	0.8	58	1008.9
13	33.1	0.0	北西	3.1	1.0	57	1008.7
14	33.2	0.0	北西	2.9	1.0	57	1008.2
15	32.1	0.0	北西	2.2	1.0	60	1007.7
16	32.3	0.0	北北西	2.0	1.0	63	1007.2
17	31.4	0.0	北西	2.2	1.0	63	1007.5
18	30.4	0.0	北西	1.6	0.8	70	1007.7
19	29.1	0.0	西	1.7	0.2	74	1008.1
20	29.1	0.0	西南西	1.4	0.0	77	1008.8
21	29.2	0.0	南西	2.5		67	1008.9
22	28.5	0.0	南南西	2.6		71	1009.1
23	27.7	0.0	南	1.6		75	1009.0
24	27.7	0.0	南	1.7		75	1008.5